

Segue Tav. 24 — Insegnanti di ruolo per amministrazione, tipo di istituto o scuola, ruolo della cattedra d'insegnamento, categoria, residenza, sesso e stato civile

Provvedimento di approvazione dell'organico	Ruolo della cattedra d'insegnamento	TIPO DI ISTITUTO O SCUOLA E CATEGORIA	POSTI		RESIDENZA, SESSO E STATO CIVILE										PERSONALE DISTACCATO			
			In ruolo	Occupati	Nel Comune di Roma				In Comuni con popolazione di almeno 800.000 abitanti				In Comuni con popolazione inferiore a 800.000 abitanti				Fuori ruolo	Comandato
					MASCHI		FEMMINE		MASCHI		FEMMINE		MASCHI		FEMMINE			
					Celibi (o vedovi senza prole)	Coniugati (o vedovi con prole)	Nubili (o vedove senza prole)	Coniugate (o vedove con prole)	Celibi (o vedovi senza prole)	Coniugati (o vedovi con prole)	Nubili (o vedove senza prole)	Coniugate (o vedove con prole)	Celibi (o vedovi senza prole)	Coniugati (o vedovi con prole)	Nubili (o vedove senza prole)	Coniugate (o vedove con prole)		

Segue MINISTERO DELLA PUBBLICA ISTRUZIONE

		Università ed Istituti d'istruzione superiore	15.078	11.239	531	939	189	125	1.362	2.204	379	199	1.795	2.572	571	373	2	—
Decreti vari	—	Professori ordinari { previsti da ruoli organici	2.970	2.526	50	271	2	2	363	717	11	10	(a) 417	653	14	16	2	—
		Professori ordinari { previsti da apposite convenzioni	293	187	—	8	—	—	44	43	—	—	—	39	49	—	4	—
5-4-45, n. 238 27-5-46, n. 535 4-11-49, n. 844 11-3-53, n. 87 13-3-58, n. 254	—	Professori ordinari «in soprannumero» (ruolo transitorio)	29	29	—	4	—	—	6	7	—	—	—	12	—	—	—	—
		Professori ordinari «in soprannumero» (ruolo transitorio)	19	19	—	1	—	—	—	4	—	—	—	2	10	2	—	—
26-10-47, n. 1251 4-7-50, n. 498	—	Professori ordinari «fuori ruolo»	—	169	3	24	—	—	11	56	1	5	13	46	3	7	—	—
		Professori aggregati	600	—	—	—	—	—	—	—	—	—	—	—	—	—	—	—
Decreti vari	—	Assistenti ordinari { previsti da ruoli organici	11.001	8.195	473	623	185	121	924	1.367	360	179	1.301	1.783	543	336	—	—
		Assistenti ordinari { previsti da apposite convenzioni	166	114	5	8	2	2	14	10	7	5	23	19	9	10	—	—
		Scuola di ostetricia di Trieste	3	3	—	—	—	—	—	—	—	—	—	3	—	—	—	—
22-5-24, n. 1084	—	Professore-direttore	1	1	—	—	—	—	—	—	—	—	—	1	—	—	—	—
		Assistenti	2	2	—	—	—	—	—	—	—	—	—	2	—	—	—	—
11-11-23, n. 2395	—	Scuola di ostetricia di Venezia (Professore-direttore)	1	1	—	—	—	—	—	—	—	—	—	1	—	—	—	—
		Accademie di belle arti e Licei artistici	204	227	5	40	4	8	3	60	3	12	10	68	8	6	—	—
		Accademie di belle arti:																
22-4-43, n. 478 12-8-57, n. 799	I	Professori	55	50	1	8	—	—	1	17	—	—	3	20	—	—	—	—
		Id.	25	22	1	3	—	—	—	8	—	—	1	9	—	—	—	—
22-4-43, n. 478 12-8-57, n. 799	III	Licei artistici:																
		Professori	124	105	3	23	2	2	1	3	1	—	6	29	6	2	—	—
Decreti vari	A	Id.	—	(b) 50	—	6	2	6	1	5	2	12	—	10	2	4	—	—

(a) Di cui 1 unità in servizio all'estero. — (b) Unità dell'istruzione secondaria «a disposizione» in applicazione dell'art. 20 del R.D. 31 dicembre 1923, n. 3123.

Segue Tav. 24 — Insegnanti di ruolo per amministrazione, tipo di istituto o scuola, ruolo della cattedra d'insegnamento categoria, residenza, sesso e stato civile

Provvedimento di approvazione dell'organico	Ruolo della cattedra d'insegnamento	TIPO DI ISTITUTO O SCUOLA E CATEGORIA	POSTI		RESIDENZA, SESSO E STATO CIVILE										PERSONALE DISTACCATO			
			In ruolo	Occupati	Nel Comune di Roma				In Comuni con popolazione di almeno 800.000 abitanti				In Comuni con popolazione inferiore a 800.000 abitanti				Fuori ruolo	Comandato
					MASCHI		FEMMINE		MASCHI		FEMMINE		MASCHI		FEMMINE			
					Celibati (o vedovi senza prole)	Coniugati (o vedovi con prole)	Nubili (o vedove senza prole)	Coniugate (o vedove con prole)	Celibati (o vedovi senza prole)	Coniugati (o vedovi con prole)	Nubili (o vedove senza prole)	Coniugate (o vedove con prole)	Celibati (o vedovi senza prole)	Coniugati (o vedovi con prole)	Nubili (o vedove senza prole)	Coniugate (o vedove con prole)		
Segue MINISTERO DELLA PUBBLICA ISTRUZIONE																		
		Conservatori di musica ed annesse Scuole medie	617	501	5	55	6	18	8	126	10	28	11	183	11	40		
		Conservatori di musica:																
7-5-48, n. 888 13-3-58, n. 165 13-3-58, n. 248 13-6-62, n. 819		— Direttori	14	14	—	1	—	—	—	4	—	—	—	9	—	—		
	I	Professori	24	12	—	6	—	—	—	4	—	—	—	2	—	—		
	II	Id.	277	225	2	20	4	9	5	49	7	20	8	72	5	24		
7-5-48, n. 888 12-9-57, n. 799 13-3-58, n. 248 13-6-62, n. 819 13-7-65, n. 881 25-2-67, n. 905 25-2-67, n. 906 24-5-67, n. 1107		III	Id.	302	250	3	28	2	9	3	69	3	8	3	100	6	16	
		Scuole medie:																
	(a)	B	Professori	—	—	—	—	—	—	—	—	—	—	—	—	—	—	
1-7-37, n. 1369 13-3-58, n. 165		— Accademia nazionale d'arte drammatica (Direttore)	1	1	—	1	—	—	—	—	—	—	—	—	—	—		
		Accademia nazionale di danza	4	3	—	—	—	3	—	—	—	—	—	—	—	—		
7-5-48, n. 1236 13-3-58, n. 165		— Direttrice	1	1	—	—	—	1	—	—	—	—	—	—	—	—		
	II	Professori	3	2	—	—	—	2	—	—	—	—	—	—	—	—		
		Istituti d'arte ed annesse Scuole medie	1.775	729	6	27	4	5	4	18	—	5	95	395	66	104		
		Istituti d'arte:																
Decreti vari		— Direttori	87	44	—	1	—	—	—	1	—	—	—	42	—	—		
		— Id.	—	(b) 17	—	—	—	—	—	—	—	—	1	16	—	—		
	III	Professori	1.044	284	4	18	4	3	3	12	—	5	12	169	17	37		
	IV	Id.	—	(b) 156	—	—	—	—	—	—	—	—	28	79	19	30		
		— Insegnanti d'arte applicata	644	150	2	8	—	2	1	5	—	—	42	46	18	26		
		— Id. d'arte applicata	—	(b) 78	—	—	—	—	—	—	—	—	12	43	12	11		
		Scuole medie:																
(a)	B	Professori	—	—	—	—	—	—	—	—	—	—	—	—	—	—		
TOTALE			388.032	335.093	1.731	5.383	4.674	8.278	5.173	14.156	11.408	23.024	19.960	69.736	53.435	118.115	472	837

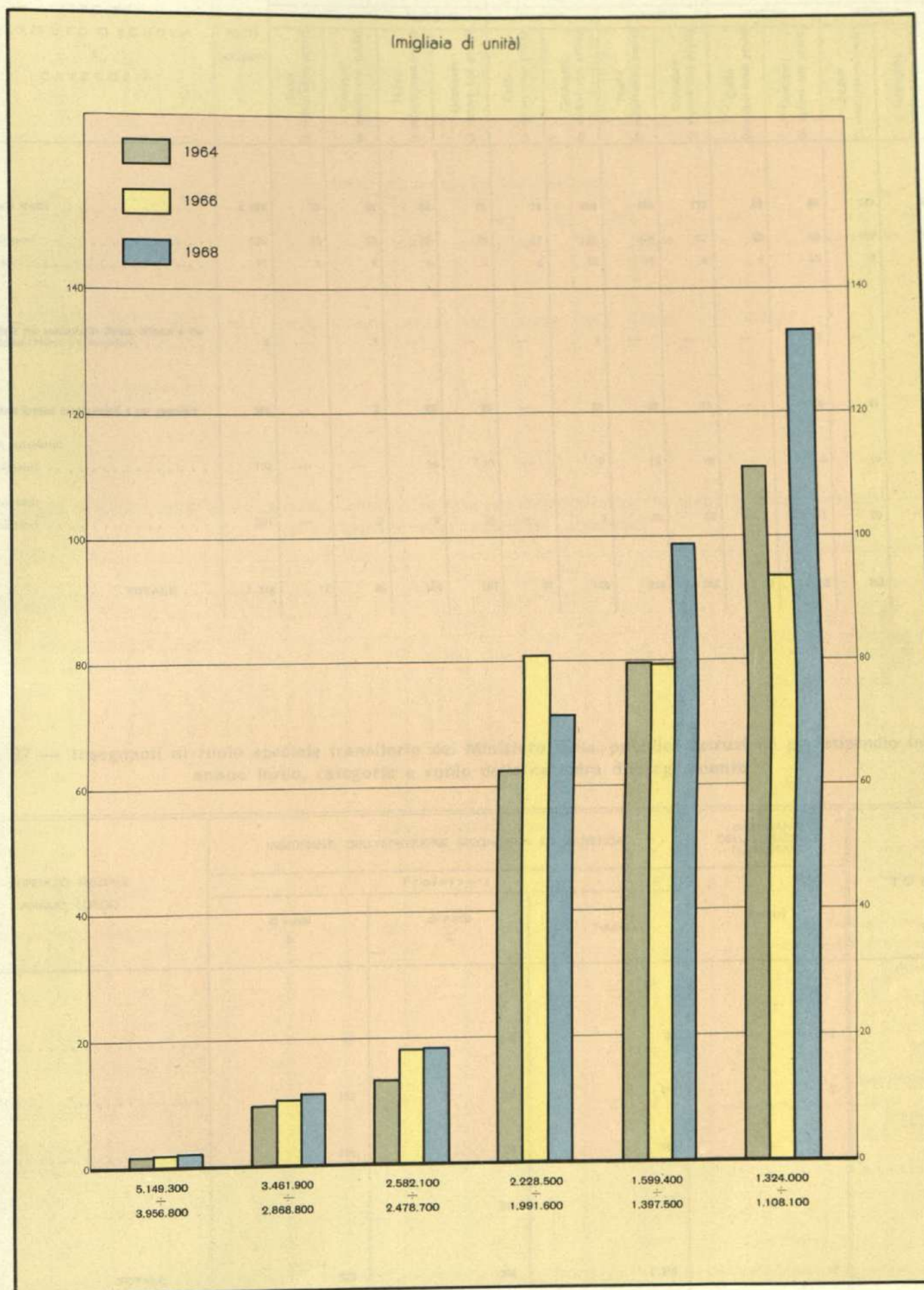
(a) Il relativo ruolo organico è in corso di determinazione. — (b) Personale già appartenente a Scuole d'arte soppresse.

Tav. 25 — Insegnanti di ruolo per stipendio iniziale annuo lordo, categoria e ruolo della cattedra d'insegnamento

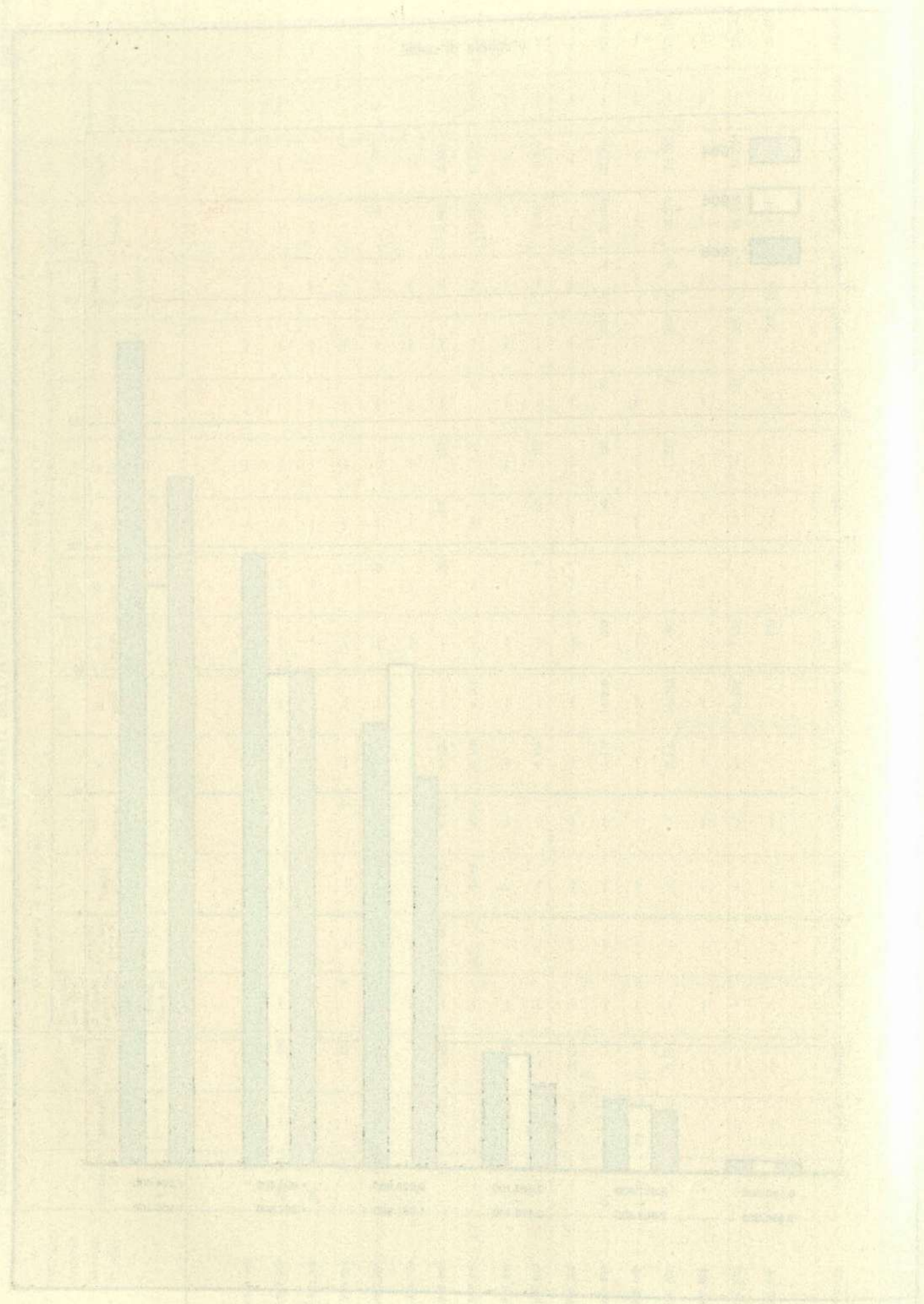
STIPENDIO INIZIALE ANNUO LORDO	INSEGNANTI UNIVERSITARI			INSEGNANTI DELL'ISTRUZIONE SECONDARIA ED ARTISTICA										INSEGNANTI DELL'ISTRUZIONE ELEMENTARE			TOTALE						
	Professori	Assistenti	Totale	Direttori e presidi					Professori							Direttori d'istituti		Maestri	Totale				
				Direttori dei Conservatori di musica e delle Accademie nazionali d'arte drammatica e di danza	Presidi di I categoria e direttori d'istituti d'arte	Presidi di II categoria	totale	di ruolo A	di ruolo B	di ruolo C	di ruolo I	di ruolo II	di ruolo III	di ruolo IV	Insegnanti tecnici pratici					Insegnanti d'arte applicata	Insegnanti totale		
5.149.300 . . .	1.187	—	1.187	—	—	—	—	—	—	—	—	—	—	—	—	—	—	—	—	—	1.187		
4.807.200 . . .	(a) 395	—	395	—	—	—	—	—	—	—	—	—	—	—	—	—	—	—	—	—	—	395	
4.458.000 . . .	(b) 2	—	2	—	—	—	—	—	—	—	—	—	—	—	—	—	—	—	—	—	—	2	
3.858.800 . . .	506	—	506	7	—	—	7	—	—	—	—	—	—	—	—	—	—	—	—	—	—	513	
3.461.900 . . .	119	—	119	9	959	—	968	—	—	—	—	—	—	—	31	—	—	—	—	—	999	1.118	
3.318.100 . . .	(c) 1	—	1	—	—	—	—	—	—	—	—	—	—	—	—	—	—	—	—	—	—	1	
2.888.800 . . .	731	907	1.638	—	(f) 497	1.107	1.604	6.624	—	112	221	—	26	—	—	—	—	—	—	—	—	—	10.225
2.882.100 . . .	—	—	—	—	(g) 6	2.055	2.061	2.665	9.134	—	7	6	—	—	—	—	—	—	—	—	—	—	17.485
2.478.700 . . .	(c) 1	1.067	1.068	—	—	—	—	—	—	—	—	—	—	—	—	—	—	—	—	—	—	—	1.068
2.228.500 . . .	—	—	—	—	—	—	—	3.816	—	—	—	—	5	67	129	—	—	—	—	—	—	—	4.017
2.078.300 . . .	—	3.183	3.183	—	—	—	—	—	—	—	—	—	—	—	—	—	—	—	—	—	—	—	3.183
1.991.600 . . .	(d) 6	—	6	—	—	—	—	5.117	14.865	452	—	—	—	—	48	127	30	375 (h)	31	21.045	—	43.156	64.207
1.599.400 . . .	—	(e) 2	2	—	—	—	—	—	—	—	—	—	—	—	—	—	—	—	—	—	—	—	2
1.680.000 . . .	—	3.154	3.154	—	—	—	—	5.021	16.323	397	—	—	—	—	—	177	9	303 (i)	40	22.270	—	73.191	98.615
1.397.500 . . .	—	—	—	—	—	—	—	—	—	—	—	—	—	—	—	—	—	—	—	—	—	—	—
1.324.000 . . .	—	—	—	—	—	—	—	—	32.498	1.116	—	—	—	—	—	—	—	269 (l)	60	34.054	—	70.643	104.697
1.108.100 . . .	—	—	—	—	—	—	—	—	—	726	—	—	—	—	—	—	—	718 (m)	97	1.541	—	26.837	28.378
TOTALE . . .	2.948	8.313	11.261	16	1.462	3.162	4.640	23.243	72.820	2.691	62	227	661	156	1.665	228	101.753	106.393	3.612	213.827	217.439	355.093	

(a) Di cui 3 professori dell'Accademia aeronautica e 5 professori dell'Accademia navale. — (b) Di cui 1 professore dell'Accademia navale ed 1 professore dell'Istituto idrografico. — (c) Professore dell'Istituto idrografico. — (d) Di cui 1 professore dell'Accademia aeronautica, 2 professori dell'Accademia navale, 1 professore dell'Istituto idrografico, 1 professore-direttore della Scuola di ostetricia di Trieste ed 1 professore-direttore della Scuola di ostetricia di Venezia. — (e) Di cui 1 assistente dell'Accademia aeronautica ed 1 assistente dell'Accademia navale. — (f) Di cui 11 direttori già appartenenti a Scuole d'arte soppresses. — (g) Direttori già appartenenti a Scuole d'arte soppresses. — (h) Di cui 7 già appartenenti a Scuole d'arte soppresses. — (i) Di cui 9 già appartenenti a Scuole d'arte soppresses. — (l) Di cui 10 già appartenenti a Scuole d'arte soppresses. — (m) Di cui 52 già appartenenti a Scuole d'arte soppresses.

INSEGNANTI DI RUOLO PER GRUPPI DI "STIPENDI INIZIALI ANNUI LORDI"



PER GRUPPI DI "STIPENDI INIZIALI ANNUALI LORDI"
 INSEGNANTI DI RUOLO



Tav. 26 — Insegnanti di ruolo speciale transitorio del Ministero della pubblica istruzione per tipo di istituto o scuola, ruolo della cattedra d'insegnamento, categoria, residenza, sesso e stato civile

Ruolo della cattedra d'insegnamento	TIPO DI ISTITUTO O SCUOLA E CATEGORIA	POSTI occupati	RESIDENZA, SESSO E STATO CIVILE												PERSONALE DISTACCATO (comandato)
			Nel Comune di Roma				In Comuni con popolazione di almeno 800.000 abitanti				In Comuni con popolazione inferiore a 800.000 abitanti				
			MASCHI		FEMMINE		MASCHI		FEMMINE		MASCHI		FEMMINE		
			Celibi (o vedovi senza prole)	Coniugati (o vedovi con prole)	Nubili (o vedove senza prole)	Coniugate (o vedove con prole)	Celibi (o vedovi senza prole)	Coniugati (o vedovi con prole)	Nubili (o vedove senza prole)	Coniugate (o vedove con prole)	Celibi (o vedovi senza prole)	Coniugati (o vedovi con prole)	Nubili (o vedove senza prole)	Coniugate (o vedove con prole)	
	Scuole medie	1.012	17	32	84	81	31	130	184	173	29	63	121	67	—
B	Professori	921	13	23	80	78	27	115	174	167	25	48	109	62	—
C	Id.	91	4	9	4	3	4	15	10	6	4	15	12	5	—
	Istituti per sordomuti - Roma, Milano e Palermo (Maestri elementari)	3	—	1	—	—	—	1	—	—	—	1	—	—	—
	Istituti tecnici commerciali e per geometri . non autonomi:	303	—	3	25	28	—	12	38	71	—	19	41	68	—
C	Professori	102	—	—	16	10	—	7	12	19	—	8	18	12	—
	autonomi:	201	—	3	9	16	—	5	26	52	—	11	23	56	—
C	Professori	201	—	3	9	16	—	5	26	52	—	11	23	56	—
	TOTALE . . .	1.318	17	36	109	107	31	144	222	244	29	83	162	135	—

Tav. 27 — Insegnanti di ruolo speciale transitorio del Ministero della pubblica istruzione per stipendio iniziale annuo lordo, categoria e ruolo della cattedra d'insegnamento

STIPENDIO INIZIALE ANNUO LORDO	INSEGNANTI DELL'ISTRUZIONE SECONDARIA ED ARTISTICA			INSEGNANTI DELL'ISTRUZIONE ELEMENTARE	TOTALE
	Professori			Maestri	
	di ruolo B	di ruolo C	Totale		
1.991.600	48	8	56	1	57
1.580.000	157	16	173	2	175
1.324.000	716	24	740	—	740
1.108.100	—	346	346	—	346
TOTALE . . .	921	394	1.315	3	1.318

Tav. 28 — Insegnanti non di ruolo per amministrazione, residenza, sesso e stato civile

AMMINISTRAZIONE	POSTI occupati	RESIDENZA, SESSO E STATO CIVILE											
		Nel Comune di Roma				In Comuni con popolazione di almeno 800.000 abitanti				In Comuni con popolazione inferiore a 800.000 abitanti			
		MASCHI		FEMMINE		MASCHI		FEMMINE		MASCHI		FEMMINE	
		Celibi (o vedovi senza prole)	Coniugati (o vedovi con prole)	Nubili (o vedove senza prole)	Coniugate (o vedove con prole)	Celibi (o vedovi senza prole)	Coniugati (o vedovi con prole)	Nubili (o vedove senza prole)	Coniugate (o vedove con prole)	Celibi (o vedovi senza prole)	Coniugati (o vedovi con prole)	Nubili (o vedove senza prole)	Coniugate (o vedove con prole)
Ministero della difesa	14	—	—	—	—	—	—	—	—	—	—	14	—
Ministero della pubblica istruzione	64.656	1.220	1.064	972	1.448	3.219	2.180	1.897	2.764	18.063	12.946	8.282	10.601
TOTALE . . .	64.670	1.220	1.064	972	1.448	3.219	2.180	1.897	2.764	18.063	12.960	8.282	10.601

Tav. 29 — Insegnanti non di ruolo per amministrazione, tipo di istituto o scuola, ruolo della cattedra d'insegnamento categoria, residenza, sesso e stato civile

RUOLO DELLA CATTEDRA D'INSEGNAMENTO	TIPO DI ISTITUTO O SCUOLA E CATEGORIA	POSTI occupati	RESIDENZA, SESSO E STATO CIVILE											
			Nel Comune di Roma				In Comuni con popolazione di almeno 800.000 abitanti				In Comuni con popolazione inferiore a 800.000 abitanti			
			MASCHI		FEMMINE		MASCHI		FEMMINE		MASCHI		FEMMINE	
			Celibi (o vedovi senza prole)	Coniugati (o vedovi con prole)	Nubili (o vedove senza prole)	Coniugate (o vedove con prole)	Celibi (o vedovi senza prole)	Coniugati (o vedovi con prole)	Nubili (o vedove senza prole)	Coniugate (o vedove con prole)	Celibi (o vedovi senza prole)	Coniugati (o vedovi con prole)	Nubili (o vedove senza prole)	Coniugate (o vedove con prole)

MINISTERO DELLA DIFESA														
Aeronautica	(a)	6	—	—	—	—	—	—	—	—	—	—	6	—
Accademia aeronautica:														
Professori (Esterni) { libero docente confermato		1	—	—	—	—	—	—	—	—	—	—	1	—
Professori (Esterni) { cultori della materia		5	—	—	—	—	—	—	—	—	—	—	5	—
Marina	(b)	8	—	—	—	—	—	—	—	—	—	—	8	—
Accademia navale:														
Professori (Esterni) { libero docente confermato		1	—	—	—	—	—	—	—	—	—	—	1	—
Professori (Esterni) { cultori della materia		7	—	—	—	—	—	—	—	—	—	—	7	—
Istituto idrografico:														
Professore (Esterno)		—	—	—	—	—	—	—	—	—	—	—	—	—
TOTALE . . .		14	—	—	—	—	—	—	—	—	—	—	14	—

(a) Oltre a 9 unità (insegnanti universitari) che svolgono un insegnamento in qualità di «incaricati interni» (art. 4 del D.P.R. 18 novembre 1965, n. 1483). — (b) Oltre a 43 unità, di cui 40 (37 insegnanti universitari e 3 insegnanti dell'istruzione secondaria) dell'Accademia navale e 3 (insegnanti universitari) dell'Istituto idrografico, che svolgono un insegnamento in qualità di «incaricati interni» (art. 4 del D.P.R. 18 novembre 1965, n. 1483).

Segue Tav. 29 — Insegnanti non di ruolo per amministrazione, tipo di istituto o scuola, ruolo della cattedra d'insegnamento, categoria, residenza, sesso e stato civile

Ruolo della cattedra d'insegnamento	TIPO DI ISTITUTO O SCUOLA E CATEGORIA	POSTI occupati	RESIDENZA, SESSO E STATO CIVILE											
			Nel Comune di Roma				In Comuni con popolazione di almeno 800.000 abitanti				In Comuni con popolazione inferiore a 800.000 abitanti			
			MASCHI		FEMMINE		MASCHI		FEMMINE		MASCHI		FEMMINE	
			Cellibi (o vedovi senza prole)	Coniugati (o vedovi con prole)	Nubili (o vedove senza prole)	Coniugate (o vedove con prole)	Cellibi (o vedovi senza prole)	Coniugati (o vedovi con prole)	Nubili (o vedove senza prole)	Coniugate (o vedove con prole)	Cellibi (o vedovi senza prole)	Coniugati (o vedovi con prole)	Nubili (o vedove senza prole)	Coniugate (o vedove con prole)

MINISTERO DELLA PUBBLICA ISTRUZIONE (*)

—	Scuole elementari (Maestri elementari) . . .	1.227	21	75	73	149	28	108	101	207	28	113	106	218
—	Scuole elementari presso le carceri e gli stabilimenti penitenziari (Maestri elementari)	—	—	—	—	—	—	—	—	—	—	—	—	—
—	Scuole elementari della provincia di Gorizia (Maestri elementari iscritti nel quadro speciale di cui alla legge 4 febbraio 1963, n. 120)	34	—	—	—	—	2	—	2	1	7	3	12	7
—	Scuole magistrali per la formazione delle insegnanti delle scuole materne	—	—	—	—	—	—	—	—	—	—	—	—	—
A	Professori	—	—	—	—	—	—	—	—	—	—	—	—	—
B	Id.	—	—	—	—	—	—	—	—	—	—	—	—	—
C	Id.	—	—	—	—	—	—	—	—	—	—	—	—	—
—	Scuole medie	18.721	557	124	164	187	2.032	608	645	792	10.195	1.221	1.493	705
A	Professori	10.435	462	—	—	—	1.475	—	—	—	8.498	—	—	—
B	Id.	8.286	95	124	164	187	557	606	645	792	1.697	1.221	1.493	705
B	Scuole medie per ciechi (Professori)	56	2	—	4	1	8	4	5	—	12	8	5	7
—	Istituti d'istruzione classica, scientifica e magistrale	11.243	78	70	155	198	190	87	279	351	2.748	1.638	2.414	3.037
—	Licei-ginnasi:													
A	Professori	2.893	52	23	53	64	66	10	54	65	943	374	553	636
—	Licei scientifici:													
A	Professori	2.958	18	36	67	78	54	26	76	128	619	405	634	817
B	Id.	223	—	1	4	6	4	6	6	4	34	74	47	37
—	Istituti magistrali:													
A	Professori	4.528	8	7	29	48	66	34	126	141	1.057	621	1.007	1.384
B	Id.	493	—	2	1	1	—	8	16	10	89	150	104	112
C	Id. (Maestre giardiniere)	148	—	1	1	1	—	3	1	3	6	12	69	51
B	Educazione fisica e sportiva (Professori)	3.128	240	228	172	154	223	240	149	204	353	508	362	295
—	Educandi femminili	93	—	—	—	—	1	2	11	5	9	6	38	21
A	Professori	20	—	—	—	—	1	2	—	—	5	2	5	5
B	Id.	35	—	—	—	—	—	—	3	2	4	4	8	14
C	Id.	6	—	—	—	—	—	—	—	2	—	—	2	2
—	Maestre elementari (Istitutrici)	32	—	—	—	—	—	—	8	1	—	—	—	—
—	Istituti per sordomuti - Roma, Milano e Palermo (Maestri elementari)	—	—	—	—	—	—	—	—	—	—	—	—	—
—	Istituto statale «A. Romagnoli» di specializzazione per gli educatori dei minorati della vista	3	—	2	—	1	—	—	—	—	—	—	—	—
A	Professori (a)	3	—	2	—	1	—	—	—	—	—	—	—	—
B	Id. (a)	—	—	—	—	—	—	—	—	—	—	—	—	—
—	Maestri elementari	—	—	—	—	—	—	—	—	—	—	—	—	—

(*) Comprende, ad eccezione delle unità dipendenti dalle Università ed Istituti d'istruzione superiore, gli insegnanti «con incarico triennale» e gli insegnanti tecnico-pratici «a tempo indeterminato».

(a) Di cui agli artt. 20 e 21 del D. P. R. 4 marzo 1964, n. 292.

Segue Tav. 29 — Insegnanti non di ruolo per amministrazione, tipo di istituto o scuola, ruolo della cattedra d'insegnamento, categoria, residenza, sesso e stato civile

Ruolo della cattedra d'insegnamento	TIPO DI ISTITUTO O SCUOLA E CATEGORIA	POSTI occupati	RESIDENZA, SESSO E STATO CIVILE											
			Nel Comune di Roma				In Comuni con popolazione di almeno 800.000 abitanti				In Comuni con popolazione inferiore a 800.000 abitanti			
			MASCHI		FEMMINE		MASCHI		FEMMINE		MASCHI		FEMMINE	
			Cellibi (o vedovi senza prole)	Coniugati (o vedovi con prole)	Nubili (o vedove senza prole)	Coniugate (o vedove con prole)	Cellibi (o vedovi senza prole)	Coniugati (o vedovi con prole)	Nubili (o vedove senza prole)	Coniugate (o vedove con prole)	Cellibi (o vedovi senza prole)	Coniugati (o vedovi con prole)	Nubili (o vedove senza prole)	Coniugate (o vedove con prole)

Segue MINISTERO DELLA PUBBLICA ISTRUZIONE

Istituti tecnici agrari	501	3	8	1	2	1	5	1	—	74	293	30	83
parzialmente autonomi:													
A Professori	129	1	5	1	2	—	—	—	—	15	66	8	31
— Insegnanti tecnico-pratici	45	—	3	—	—	—	—	—	—	8	32	—	2
autonomi:													
A Professori	223	1	—	—	—	1	3	1	—	31	116	22	48
— Insegnanti tecnico-pratici	104	1	—	—	—	—	2	—	—	20	79	—	2
Istituti tecnici industriali	6.360	117	152	68	163	228	260	175	328	978	1.800	774	1.317
A Professori	4.601	58	100	67	163	98	166	169	326	433	963	754	1.304
B Id.	—	—	—	—	—	—	—	—	—	—	—	—	—
— Insegnanti tecnico-pratici	1.759	59	52	1	—	130	94	6	2	545	837	20	13
Istituti tecnici femminili	850	28	32	73	100	19	31	46	87	15	43	148	228
A Professori	532	28	32	45	63	19	31	27	42	15	43	85	102
— Insegnanti tecnico-pratici	318	—	—	28	37	—	—	19	45	—	—	63	126
Istituti tecnici commerciali e per geometri	7.607	54	98	71	139	112	134	149	272	942	1.850	1.460	2.326
non autonomi:													
A Professori	2.190	6	13	14	24	12	14	31	87	283	497	448	761
B Id.	74	—	—	—	—	1	2	1	3	11	27	15	14
C Id.	63	—	—	—	4	—	—	—	—	2	3	23	31
— Insegnanti tecnico-pratici	30	1	—	—	—	—	4	—	—	3	4	11	7
autonomi:													
A Professori	4.837	46	82	54	97	94	102	103	155	599	1.216	885	1.404
B Id.	184	—	1	—	4	2	7	7	15	27	69	25	27
C Id.	166	—	1	2	6	—	—	4	6	8	20	45	74
— Insegnanti tecnico-pratici	63	1	1	1	4	3	5	3	6	9	14	8	8
Istituti tecnici per il turismo	42	7	6	4	5	1	—	2	5	—	1	4	7
A Professori	38	6	5	4	5	1	—	2	5	—	1	3	6
C Id.	2	—	—	—	—	—	—	—	—	—	—	1	1
— Insegnanti tecnico-pratici	2	1	1	—	—	—	—	—	—	—	—	—	—
Istituti tecnici nautici	318	—	6	—	3	—	13	4	9	22	130	39	92
non autonomi:													
A Professori	148	—	—	—	—	—	5	4	9	10	40	25	55
— Insegnanti tecnico-pratici	46	—	—	—	—	—	8	—	—	5	33	—	—
autonomi:													
A Professori	94	—	3	—	3	—	—	—	—	5	32	14	37
— Insegnanti tecnico-pratici	30	—	3	—	—	—	—	—	—	2	25	—	—

Segue Tav. 29 — Insegnanti non di ruolo per amministrazione, tipo di istituto o scuola, ruolo della cattedra d'insegnamento, categoria, residenza, sesso e stato civile

Ruolo della cattedra d'insegnamento	TIPO DI ISTITUTO O SCUOLA E CATEGORIA	POSTI occupati	RESIDENZA, SESSO E STATO CIVILE											
			Nel Comune di Roma				In Comuni con popolazione di almeno 800.000 abitanti				In Comuni con popolazione inferiore a 800.000 abitanti			
			MASCHI		FEMMINE		MASCHI		FEMMINE		MASCHI		FEMMINE	
			Cellibi (o vedovi senza prole)	Coniugati (o vedovi con prole)	Nubili (o vedove senza prole)	Coniugate (o vedove con prole)	Cellibi (o vedovi senza prole)	Coniugati (o vedovi con prole)	Nubili (o vedove senza prole)	Coniugate (o vedove con prole)	Cellibi (o vedovi senza prole)	Coniugati (o vedovi con prole)	Nubili (o vedove senza prole)	Coniugate (o vedove con prole)

Segue MINISTERO DELLA PUBBLICA ISTRUZIONE

	Istituti professionali	9.466	39	128	130	285	138	288	192	336	1.639	3.555	980	1.756
	per l'industria e l'artigianato e per le attività marine:													
A	Professori	1.434	9	26	6	27	28	57	16	42	255	583	120	265
B	Id.	(a) 3	—	—	—	—	—	—	—	—	1	2	—	—
C	Id.	5	—	—	—	1	—	—	—	—	—	—	1	3
—	Insegnanti tecnico-pratici	2.911	12	47	—	—	54	126	—	—	851	1.743	35	43
	per il commercio:													
A	Professori	2.101	9	33	36	91	37	63	100	176	230	472	300	554
B	Id.	(a) 1	—	—	—	—	—	—	—	—	1	—	—	—
C	Id.	654	2	—	8	36	3	7	34	45	15	27	150	327
—	Insegnanti tecnico-pratici	11	—	1	—	—	—	—	1	—	2	3	2	2
	alberghieri:													
A	Professori	194	—	—	—	—	2	4	13	14	26	36	45	54
C	Id.	33	—	—	—	—	1	1	1	5	—	—	10	15
—	Insegnanti tecnico-pratici	21	—	—	—	—	2	8	—	—	2	8	1	—
	per l'agricoltura:													
A	Professori	348	—	2	—	3	2	9	—	1	62	174	42	53
C	Id.	4	—	—	—	—	—	—	—	—	—	1	2	1
—	Insegnanti tecnico-pratici	853	2	6	2	2	5	6	3	6	153	450	87	131
	femminili:													
A	Professori	514	5	12	51	76	4	5	15	37	41	56	94	118
B	Id.	(a) 1	—	—	—	—	—	—	—	—	—	—	—	1
C	Id.	111	—	—	9	17	—	2	8	5	—	—	22	48
—	Insegnanti tecnico-pratici	267	—	1	18	32	—	—	1	5	—	—	69	141
	Istituto professionale «P. Colosimo» per i ciechi - Napoli	16	—	—	—	—	2	14	—	—	—	—	—	—
A	Professori	1	—	—	—	—	1	—	—	—	—	—	—	—
B	Id.	11	—	—	—	—	1	10	—	—	—	—	—	—
C	Id.	1	—	—	—	—	—	1	—	—	—	—	—	—
—	Insegnanti tecnico-pratici	3	—	—	—	—	—	3	—	—	—	—	—	—
	Istituto statale per l'istruzione professionale dei ciechi - Firenze	14	—	—	—	—	—	—	—	—	5	4	3	2
	Scuola tecnica:													
B	Professori	1	—	—	—	—	—	—	—	—	1	—	—	—
—	Insegnanti tecnico-pratici	8	—	—	—	—	—	—	—	—	2	3	2	1
	Scuola professionale femminile:													
C	Professori	3	—	—	—	—	—	—	—	—	—	1	1	1
	Scuola nazionale professionale di masso-fisioterapia:													
A	Professori (b)	1	—	—	—	—	—	—	—	—	1	—	—	—
B	Id. (b)	1	—	—	—	—	—	—	—	—	1	—	—	—
C	Id. (b)	—	—	—	—	—	—	—	—	—	—	—	—	—

(a) Personale già appartenente a Scuole tecniche soppresse. — (b) Di cui alla legge 5 luglio 1961, n. 570.

Segue Tav. 29 — Insegnanti non di ruolo per amministrazione, tipo di istituto o scuola, ruolo della cattedra d'insegnamento, categoria, residenza, sesso e stato civile

Ruolo della cattedra d'insegnamento	TIPO DI ISTITUTO O SCUOLA E CATEGORIA	POSTI occupati	RESIDENZA, SESSO E STATO CIVILE											
			Nel Comune di Roma				In Comuni con popolazione di almeno 800.000 abitanti				In Comuni con popolazione inferiore a 800.000 abitanti			
			MASCHI		FEMMINE		MASCHI		FEMMINE		MASCHI		FEMMINE	
			Celibi (o vedovi senza prole)	Coniugati (o vedovi con prole)	Nubili (o vedove senza prole)	Coniugate (o vedove con prole)	Celibi (o vedovi senza prole)	Coniugati (o vedovi con prole)	Nubili (o vedove senza prole)	Coniugate (o vedove con prole)	Celibi (o vedovi senza prole)	Coniugati (o vedovi con prole)	Nubili (o vedove senza prole)	Coniugate (o vedove con prole)

Segue MINISTERO DELLA PUBBLICA ISTRUZIONE

Università ed Istituti d'istruzione superiore (a)	2.323	37	61	15	12	174	243	71	77	540	810	180	103
— Professori straordinari nominati dall'ex G. M. A. (b)	2	—	—	—	—	—	—	—	—	—	2	—	—
— Professori (Esterni) { compresi in una terna di concorsi a cattedre universitarie o docenti confermati o incaricati dalla direzione di un Istituto	642	17	38	6	1	60	73	20	23	136	220	38	10
— liberi docenti	377	10	13	7	8	29	54	16	20	58	138	11	13
— cultori della materia	1.302	10	10	2	3	85	116	35	34	346	450	131	80
Accademie di belle arti o Licei artistici . .	711	33	58	36	39	41	71	40	42	115	125	49	62
— Accademie di belle arti:													
— I Professori	20	—	—	—	—	—	4	4	—	—	10	—	2
— III Id.	14	—	3	—	—	2	3	—	—	—	4	2	—
— Licei artistici:													
— III Professori	633	27	55	36	39	24	64	36	42	92	111	47	60
— A Id.	44	6	—	—	—	15	—	—	—	23	—	—	—
Conservatori di musica ed annesso Scuole medie	314	1	9	4	3	15	47	19	26	28	96	17	47
— Conservatori di musica:													
— I Professori	3	—	—	—	—	—	—	—	—	—	3	—	—
— II Id.	106	—	3	—	2	5	12	7	9	10	25	8	25
— III Id.	155	1	6	3	—	9	33	5	3	12	68	4	11
— Scuole medie:													
— B Professori	50	—	—	1	1	1	2	7	14	6	2	5	11
Accademia nazionale d'arte drammatica (Professori)	—	—	—	—	—	—	—	—	—	—	—	—	—
Accademia nazionale di danza (Professori)	2	—	—	—	2	—	—	—	—	—	—	—	—
Istituti d'arte ed annesso Scuole medie . .	1.627	3	7	2	5	4	27	8	22	353	742	168	238
— Istituti d'arte:													
— III Professori	923	1	5	1	2	1	17	1	13	201	419	66	176
— Insegnanti d'arte applicata	551	2	2	1	—	1	9	1	3	132	284	57	59
— Scuole medie:													
— B Professori	153	—	—	—	3	2	1	4	6	20	39	25	53
TOTALE	64.656	1.220	1.064	972	1.448	3.219	2.180	1.897	2.764	18.063	12.946	8.282	10.601

(a) L'insegnamento in qualità di «incaricati interni», in applicazione dell'art. 21 della legge 18 marzo 1958, n. 311, e successive modificazioni, è svolto da 5.560 unità, di cui 1.821 insegnanti universitari. — (b) Di cui al D. L. L. 31 agosto 1945, n. 571, e successivo D. L. 7 maggio 1948, n. 861.

Tav. 30 — Insegnanti non di ruolo per retribuzione iniziale annua lorda, categoria e ruolo della cattedra d'insegnamento

RETRIBUZIONE INIZIALE ANNUA LORDA	INSEGNANTI DELL'ISTRUZIONE SECONDARIA ED ARTISTICA		Professori							INSEGNANTI DELL'ISTRUZIONE ELEMENTARE		TOTALE	
	INSEGNANTI UNIVERSITARI	Professori	di ruolo A	di ruolo B	di ruolo C	di ruolo I	di ruolo II	di ruolo III	Insegnanti tecnico-pratici	Insegnanti d'arte applicata	Totale		Maestri
2.868.800	(c)	646	—	—	—	—	—	—	—	—	—	—	646
2.478.700		377	—	—	—	—	—	—	—	—	—	—	377
2.228.500		—	—	—	—	23	—	—	—	—	23	—	23
1.991.600		—	—	—	—	—	108	—	—	—	108	—	108
1.580.000	(b)	1.314	38.266	—	—	—	—	1.725	—	—	39.991	—	41.305
1.324.000		—	—	12.700	—	—	—	—	—	—	12.700	—	12.700
1.108.100		—	—	—	—	1.196	—	—	6.471	551	8.218	1.293	9.511
TOTALE		2.337	38.266	12.700	1.196	23	108	1.725	6.471	551	61.040	1.293	64.670

(c) Di cui il professore dell'Accademia aeronautica ed 1 professore dell'Accademia navale, — (b) Di cui 5 professori dell'Accademia aeronautica e 7 professori dell'Accademia navale.

Tav. 31 — Militari « di carriera » per amministrazione, residenza e stato civile (*)

AMMINISTRAZIONE	POSTI		RESIDENZA E STATO CIVILE						PERSONALE DISTACCATO
	In ruolo	Occupati	Nel Comune di Roma		In Comuni con popolazione di almeno 800.000 abitanti		In Comuni con popolazione inferiore a 800.000 abitanti		
			Celibi (o vedovi senza prole)	Coniugati (o vedovi con prole)	Celibi (o vedovi senza prole)	Coniugati (o vedovi con prole)	Celibi (o vedovi senza prole)	Coniugati (o vedovi con prole)	
Aeronautica	37.915	38.888	2.847	6.617	1.087	2.637	10.499	15.201	232
Carabinieri	75.334	76.172	4.281	6.323	6.721	6.217	10.330	42.300	230
Ministero della difesa	49.328	40.726	1.332	4.841	3.347	10.573	6.700	13.913	59
Esercito	23.216	19.078	487	1.452	210	571	9.843	6.515	—
Marina	26.112	21.648	845	3.389	3.137	9.802	6.857	7.398	—
Ministero delle finanze (Corpo della guardia di finanza)	41.013	40.115	1.891	2.828	2.079	3.603	12.571	17.143	—
Ministero di grazia e giustizia (Corpo degli agenti di custodia degli Istituti di prevenzione e di pena)	12.912	12.659	159	1.378	222	1.320	3.517	6.063	—
Ministero dell'interno (Corpo delle guardie di pubblica sicurezza)	80.497	79.266	1.078	8.331	1.650	9.368	13.441	45.398	—
Ministero della marina mercantile (Capitanerie di porto)	420	398	11	56	2	48	32	249	20
TOTALE . . .	320.635	307.302	12.106	31.826	15.318	34.337	66.933	146.782	541

(*) I militari « non di carriera », che si trovano in particolari posizioni (richiamati, trattenuti ecc.) comportanti la corresponsione di un trattamento economico, sono inclusi fra il « Personale non vincolato da un vero e proprio rapporto di impiego o di lavoro con lo Stato » (vedere parte seconda).

Tav. 32 — Militari « di carriera » per amministrazione, categoria, posizione, residenza e stato civile

Provvedimento di approvazione dell'organico	CATEGORIA E POSIZIONE	POSTI		RESIDENZA E STATO CIVILE						PERSONALE DISTACCATO	
		In ruolo	Occupati	Nel Comune di Roma		In Comuni con popolazione di almeno 800.000 abitanti		In Comuni con popolazione inferiore a 800.000 abitanti			
				Celibi (o vedovi senza prole)	Coniugati (o vedovi con prole)	Celibi (o vedovi senza prole)	Coniugati (o vedovi con prole)	Celibi (o vedovi senza prole)	Coniugati (o vedovi con prole)		
MINISTERO DELLA DIFESA											
	Aeronautica	37.915	38.888	2.847	6.617	1.087	2.637	10.499	15.201	232	
12-11-55, n. 1137 7-7-59, n. 479 16-8-62, n. 1303 26-1-63, n. 52 27-10-63, n. 1431 4-12-66, n. 1066 13-12-66, n. 1111	ruoli normali	4.575	4.183	232	1.600	78	390	559	(a) 1.324	79	
12-11-55, n. 1137 27-10-63, n. 1431		Ufficiali in servizio permanente	515	310	8	44	1	18	26	(b) 213	9
1-6-61, n. 512	cappellani	25	25	4	—	3	—	18	—	—	
10-6-64, n. 447	Sottufficiali	ruolo normale	15.000	18.768	446	4.058	180	1.858	1.067	(c) 11.159	100
		in servizio permanente	1.000	687	8	286	5	108	2	278	—
	in ferma volontaria ed in rafferma	11.300	9.478	1.484	629	598	263	4.277	(d) 2.227	41	
	Primi avieri, avieri scelti ed avieri - in ferma volontaria ed in rafferma	5.500	5.096	665	—	222	—	4.209	—	—	
25-3-41, n. 472	Allievi dell'Accademia - in ferma volontaria	—	(e) 341	—	—	—	—	341	—	—	

(a) Di cui 66 unità in servizio all'estero. — (b) Di cui 9 unità in servizio all'estero. — (c) Di cui 63 unità in servizio all'estero. — (d) Di cui 26 unità in servizio all'estero. — (e) Di cui 92 « aspiranti ufficiali » dell'ultimo corso.

Segue Tav. 32 — Militari « di carriera » per amministrazione, categoria, posizione, residenza e stato civile

Provvedimento di approvazione dell'organico	CATEGORIA E POSIZIONE	POSTI		RESIDENZA E STATO CIVILE						PERSONALE DISTACCATO
		In ruolo	Occupati	Nel Comune di Roma		In Comuni con popolazione di almeno 800.000 abitanti		In Comuni con popolazione inferiore a 800.000 abitanti		
				Celibi (o vedovi senza prole)	Coniugati (o vedovi con prole)	Celibi (o vedovi senza prole)	Coniugati (o vedovi con prole)	Celibi (o vedovi senza prole)	Coniugati (o vedovi con prole)	

Segue MINISTERO DELLA DIFESA

	Carabinieri	75.334	76.172	4.281	6.323	6.721	6.217	10.330	42.300	230									
16-11-62, n. 1622	Ufficiali in servizio permanente	1.496	1.645	83	322	42	208	177	813	—									
9-7-67, n. 564	Sottufficiali { in servizio permanente - ruolo normale in servizio continuativo, in ferma volontaria ed in rafferma in servizio permanente - ruolo speciale per mansioni di ufficio	16.563	1.653	80	66	171	182	687	467	11									
											600	563	6	116	7	173	31	230	—
	Appuntati, carabinieri ed allievi carabinieri - in servizio continuativo, in ferma volontaria ed in rafferma	56.675	57.832	3.738	4.309	6.098	4.434	8.026	31.227	190									
	Esercito	49.328	40.726	1.352	4.841	3.347	10.573	6.700	13.913	59									
16-11-62, n. 1622 13-12-66, n. 1111	Ufficiali in servizio permanente	11.086	12.267	94	1.491	582	2.212	1.911	5.977	25									
											3.715	1.920	—	202	13	380	154	1.171	2
1-6-61, n. 512	cappellani	127	123	26	—	45	—	52	—	—									
10-6-64, n. 447	Sottufficiali { in servizio permanente in ferma volontaria ed in rafferma	20.500	17.618	198	2.825	590	7.231	544	6.230	32									
											1.900	1.668	19	323	26	750	15	535	—
9-7-36, n. 1546	Caporali maggiori, caporali e soldati - in ferma volontaria ed in rafferma	5.000	3.027	735	—	521	—	1.771	—	—									
	Allievi dell'Accademia - in ferma volontaria	—	624	—	—	—	—	624	—	—									
	Marina	23.216	19.078	487	1.452	210	571	9.843	6.515	—									
12-11-55, n. 1137 14-11-62, n. 1591 18-2-63, n. 165 13-12-66, n. 1111 9-10-67, n. 913	Ufficiali in servizio permanente	2.790	2.716	53	598	23	144	474	1.424	—									
											648	540	10	50	3	15	73	389	—
14-11-62, n. 1591 18-2-63, n. 165 1-6-61, n. 512	cappellani	22	22	1	—	1	—	20	—	—									
10-6-64, n. 447	Sottufficiali { in servizio permanente in ferma volontaria ed in rafferma	7.314	5.969	124	640	50	347	917	3.891	—									
											500	499	8	118	2	48	19	304	—
11-3-53, n. 412 28-5-64, n. 670	Sottocapi, comuni di 1ª classe e comuni - in ferma volontaria ed in rafferma	8.042	6.052	118	—	61	—	5.868	5	—									
	Allievi dell'Accademia - in ferma volontaria	—	(a) 383	—	—	—	—	383	—	—									

MINISTERO DELLE FINANZE

	Corpo della guardia di finanza	41.013	40.115	1.891	2.828	2.079	3.603	12.571	17.143	—									
18-2-63, n. 87 5-8-62, n. 1209 1-6-61, n. 512	Ufficiali in servizio permanente	1.213	1.131	132	185	26	112	220	456	—									
											21	21	—	10	—	3	—	8	—
18-2-63, n. 87 29-5-67, n. 380	Sottufficiali { in servizio permanente - ruolo normale in servizio continuativo, in ferma volontaria ed in rafferma in servizio permanente - ruolo speciale per mansioni di ufficio	9.950	8.713	187	895	156	1.118	1.129	5.228	—									
18-2-63, n. 87	Appuntati, finanziari ed allievi finanziari - in servizio continuativo, in ferma volontaria ed in rafferma	380	253	1	50	5	62	5	130	—									
4-10-35, n. 1961	Allievi dell'Accademia - in ferma volontaria	29.370	28.830	1.158	1.648	1.717	2.252	10.876	11.179	—									
			91	91	—	—	—	—	—	—									

(a) Di cui 158 « aspiranti » del terzo anno.

Segue Tav. 32 — Militari « di carriera » per amministrazione, categoria, posizione, residenza e stato civile

Provvedimento di approvazione dell'organico	CATEGORIA E POSIZIONE	POSTI		RESIDENZA E STATO CIVILE						PERSONALE DISTACCATO
		In ruolo	Occupati	Nel Comune di Roma		In Comuni con popolazione di almeno 800.000 abitanti		In Comuni con popolazione inferiore a 800.000 abitanti		
				Celibi (o vedovi senza prole)	Coniugati (o vedovi con prole)	Celibi (o vedovi senza prole)	Coniugati (o vedovi con prole)	Celibi (o vedovi senza prole)	Coniugati (o vedovi con prole)	

Segue **MINISTERO DELLE FINANZE**

22-12-60, n. 1600	Personale dell'ex G. M. A. di Trieste (ruolo transitorio)	9	9	—	—	—	1	1	7	—
	{ ufficiali	9	9	—	—	—	—	—	—	—
	{ sottufficiali	38	38	2	—	—	2	2	32	—
	{ appuntati e finanziari	19	19	—	—	—	—	1	18	—

MINISTERO DI GRAZIA E GIUSTIZIA

5-3-63, n. 284	Corpo degli agenti di custodia degli Istituti di prevenzione e di pena	12.912	12.659	159	1.378	222	1.320	3.517	6.003	—
	Ufficiali in servizio permanente	25	10	—	—	—	2	—	8	—
	Sottufficiali { in servizio permanente	1.487	1.239	1	144	3	48	33	1.010	—
	{ in servizio continuativo, in ferma volontaria ed in rafferma		248	8	46	6	12	15	161	—
3-11-63, n. 1543	Appuntati e guardie - in servizio continuativo, in ferma volontaria ed in rafferma	11.400	11.162	150	1.188	213	1.258	3.469	4.884	—

MINISTERO DELL'INTERNO

13-12-65, n. 1366	Corpo delle guardie di pubblica sicurezza	80.497	79.266	1.078	8.331	1.650	9.368	13.441	45.398	—	
7-3-35, n. 296	Ufficiali in servizio permanente	ruolo ordinario	1.210	988	31	151	50	51	73	632	—
13-10-61, n. 1163		maestro - direttore della banda	1	1	—	1	—	—	—	—	—
5-6-65, n. 707		cappellani	20	15	4	—	3	—	8	—	—
13-12-65, n. 1366		medici	80	53	—	12	—	2	4	35	—
1-6-61, n. 512	Sottufficiali { in servizio permanente	17.325	12.279	158	2.174	90	1.665	162	8.030	—	
13-12-65, n. 1366			{ in servizio continuativo, in ferma volontaria ed in rafferma	934	5	74	15	42	135	663	—
13-12-66, n. 1111	Appuntati, guardie ed allievi guardie - in servizio continuativo, in ferma volontaria ed in rafferma	61.125	63.431	773	5.849	1.492	7.555	13.044	34.718	—	
9-6-64, n. 405	Allievi dell'Accademia - in ferma volontaria	—	107	107	—	—	—	—	—	—	
11-7-56, n. 699	Personale stabilizzato	ufficiali	—	104	—	20	—	7	—	77	—
6-7-62, n. 888		sottufficiali	—	516	—	47	—	33	—	436	—
		appuntati e guardie	—	102	—	3	—	13	—	85	—
22-12-60, n. 1600	Personale dell'ex G. M. A. di Trieste (ruolo transitorio)	72	72	—	—	—	—	—	72	—	
	{ sottufficiali	318	318	—	—	—	—	8	310	—	
	{ appuntati e guardie	346	346	—	—	—	—	7	339	—	

MINISTERO DELLA MARINA MERCANTILE

18-2-63, n. 165	Capitaneria di porto	420	398	11	56	2	48	32	249	20	
	Ufficiali in servizio permanente	ruolo normale	330	319	10	45	—	44	22	198	17
		ruolo speciale	50	79	1	11	2	4	10	51	1

Tav. 33 — Militari « di carriera » per stipendio iniziale annuo lordo, posizione, grado, amministrazione e categoria

STIPENDIO INIZIALE ANNUO LORDO	POSIZIONE E GRADO	Ministero della difesa					Ministero delle finanze — Corpo della guardia di finanza	Ministero di grazia e giustizia — Corpo degli agenti di custodia degli Istituti di prevenzione e di pena	Ministero dell'interno — Corpo delle guardie di pubblica sicurezza	Ministero della marina mercantile — Capitanerie di porto	TOTALE
		Aeronautica	Carabinieri	Esercito	Marina	Totale					
U F F I C I A L I (in servizio permanente)											
5.134.700	Generale di Corpo d'armata ed equiparato	22	—	45	20	87	—	—	—	87	
4.756.000	Generale di Divisione ed equiparato	31	10	86	40	167	3	—	1	173	
3.955.200	Generale di Brigata ed equiparato	171	20	362	133	686	12	—	12	728	
3.167.500	Colonnello ed equiparato	652	161	1.766	340	2.919	29	—	52	3.046	
2.615.700	Tenente colonnello ed equiparato	953	254	3.702	514	5.423	130	—	208	5.849	
2.066.900	Maggiore ed equiparato	493	144	1.601	341	2.579	181	—	179	3.000	
1.678.800	Capitano ed equiparato	1.266	514	3.961	925	6.666	416	4	566	7.762	
1.336.200	Tenente ed equiparato	575	467	1.814	763	3.619	249	6	127	4.071	
1.130.600	Sottotenente ed equiparato	355	75	973	202	1.605	154	—	88	1.850	
	TOTALE . . .	4.518	1.645	14.310	3.278	23.751	1.174	10	1.233	398	26.566
S O T T U F F I C I A L I											
	In servizio permanente	19.455	15.042	19.286	6.468	60.251	9.004	1.239	13.105	—	83.599
1.500.000	Aiutante di battaglia	24	5	75	—	104	9	—	—	—	113
1.397.500	Maresciallo maggiore ed equiparato	4.199	3.373	9.140	1.719	18.431	1.565	110	1.765	—	21.871
1.145.800	Maresciallo capo ed equiparato	5.356	3.094	1.591	1.444	11.485	1.390	179	2.830	—	15.884
1.032.600	Maresciallo ordinario ed equiparato	3.888	1.302	3.441	934	9.565	1.698	65	689	—	12.017
890.400	Sergente maggiore ed equiparato	5.988	7.268	5.039	2.371	20.666	4.342	885	7.821	—	33.714
	In servizio continuativo, in ferma volontaria ed in rafferma	9.478	1.653	3.479	2.897	17.507	997	248	942	—	19.694
890.400	Sergente maggiore ed equiparato	—	—	—	186	186	—	—	—	—	186
783.800	Vice brigadiere ed equiparato	—	1.653	—	—	1.653	997	248	942	—	3.840
660.000	Sergente ed equiparato	9.478	—	3.479	2.711	15.668	—	—	—	—	15.668
	TOTALE . . .	28.933	16.695	22.765	9.365	77.758	10.001	1.487	14.047	—	103.293
G R A D U A T I E T R U P P A (in servizio continuativo, in ferma volontaria ed in rafferma)											
845.800	Appuntato ed equiparato	—	8.649	—	—	8.649	3.676	2.833	8.960	—	24.118
776.000	Carabiniere ed equiparato — con oltre 9 anni di servizio	—	31.848	—	—	31.848	11.275	5.447	40.768	—	89.338
722.900	Carabiniere ed equiparato — con anzianità di servizio da 3 a 9 anni	—	9.105	—	—	9.105	7.892	1.857	7.615	—	26.469
705.500	Carabiniere ed equiparato — con meno di 3 anni di servizio	—	7.272	—	—	7.272	4.842	1.025	3.268	—	16.407
65.700	Allievo carabiniere ed equiparato	—	958	—	—	958	1.164	—	3.268	—	5.390
—	Caporale maggiore, caporale, soldato ed equiparati (a)	(b) 5.437	—	(c) 3.651	(d) 6.435	15.523	(e) 91	—	(f) 107	—	15.721
	TOTALE . . .	5.437	57.832	3.651	6.435	73.355	28.940	11.162	63.986	—	177.443
	TOTALE GENERALE . . .	38.888	76.172	40.726	19.078	174.864	40.115	12.659	79.266	398	307.302

(a) Percepiscono le paghe giornaliere di cui alle tabelle annesse alla legge 12 aprile 1962, n. 183. — (b) Compresi 341 allievi dell'Accademia, di cui 92 « aspiranti ufficiali » dell'ultimo corso che percepiscono lo stipendio iniziale previsto per il maresciallo di 1ª classe (L. 1.397.500). — (c) Compresi 624 allievi dell'Accademia. — (d) Compresi 383 allievi dell'Accademia, di cui 158 « aspiranti » del terzo anno che percepiscono lo stipendio iniziale previsto per il guardiamarina (L. 1.130.600). — (e) Allievi dell'Accademia, di cui 8 percepenti lo stipendio iniziale di L. 870.400, in quanto provenienti dai sottufficiali. — (f) Allievi dell'Accademia.

Tav. 34 — Operai di ruolo per amministrazione, residenza, sesso e stato civile

AMMINISTRAZIONE	RESIDENZA, SESSO E STATO CIVILE														PERSONALE DISTACCATO (comandato)
	POSTI		Nel Comune di Roma				In Comuni con popolazione di almeno 800.000 abitanti				In Comuni con popolazione inferiore a 800.000 abitanti				
			MASCHI		FEMMINE		MASCHI		FEMMINE		MASCHI		FEMMINE		
	In ruolo	Occupati	Celibi (o vedovi senza prole)	Coniugati (o vedovi con prole)	Nubili (o vedove senza prole)	Coniugate (o vedove con prole)	Celibi (o vedovi senza prole)	Coniugati (o vedovi con prole)	Nubili (o vedove senza prole)	Coniugate (o vedove con prole)	Celibi (o vedovi senza prole)	Coniugati (o vedovi con prole)	Nubili (o vedove senza prole)	Coniugate (o vedove con prole)	
Presidenza del Consiglio dei ministri			—	—	—	—	—	—	—	—	—	—	—	—	—
Ministero degli affari esteri	130	62	5	49	2	2	—	—	—	—	—	4	—	—	—
Ministero dell'agricoltura e delle foreste	2.295	1.808	30	152	17	24	6	28	2	1	184	1.322	33	9	150
Ministero del bilancio e della programmazione economica	—	—	—	—	—	—	—	—	—	—	—	—	—	—	—
Ministero del commercio con l'estero	—	—	—	—	—	—	—	—	—	—	—	—	—	—	—
Ministero della difesa	52.342	45.982	665	3.821	224	164	500	3.615	266	275	4.472	29.988	1.000	992	43
Ministero delle finanze	480	228	6	106	—	7	—	16	1	1	11	79	—	1	—
Ministero di grazia e giustizia	1.217	1.101	7	95	6	48	3	52	5	29	65	497	49	245	—
Ministero dell'industria, del commercio e dell'artigianato	35	30	1	18	—	—	1	3	—	—	6	1	—	—	—
Ministero dell'interno	552	502	22	258	10	18	2	34	—	—	5	133	4	16	12
Ministero dei lavori pubblici	2.100	2.224	58	398	22	20	26	255	—	3	136	1.283	7	16	—
Ministero del lavoro e della previdenza sociale	—	—	—	—	—	—	—	—	—	—	—	—	—	—	—
Ministero della marina mercantile	174	159	12	49	3	3	7	30	—	—	2	53	—	—	2
Ministero delle partecipazioni statali	29	26	4	22	—	—	—	—	—	—	—	—	—	—	—
Ministero delle poste e delle telecomunicazioni (a)	—	—	—	—	—	—	—	—	—	—	—	—	—	—	—
Ministero della pubblica istruzione	1.606	1.209	34	249	12	15	50	306	12	20	47	437	10	17	—
Ministero della sanità	102	90	11	55	1	5	—	2	—	—	3	10	2	—	—
Ministero del tesoro	428	299	21	208	9	6	2	20	—	—	4	29	—	—	—
Ministero dei trasporti e dell'aviazione civile	465	353	18	224	1	—	3	29	—	—	16	61	—	1	—
Ministero del turismo e dello spettacolo	1	1	—	1	—	—	—	—	—	—	—	—	—	—	—
TOTALE	61.956	54.074	894	5.706	307	312	600	4.390	286	329	4.951	33.897	1.105	1.297	207

(a) Vedere « Amministrazione delle poste e delle telecomunicazioni » ed « Azienda di Stato per i servizi telefonici » (pag. 100 e segg.).

Tav. 35 — Operai di ruolo per amministrazione, servizio, residenza, sesso e stato civile

Provvedimento di approvazione dell'organico	AMMINISTRAZIONE E SERVIZIO	POSTI		RESIDENZA, SESSO E STATO CIVILE												PERSONALE DISTACCATO (comandato)	
		In ruolo	Occupati	Nel Comune di Roma				In Comuni con popolazione di almeno 800.000 abitanti				In Comuni con popolazione inferiore a 800.000 abitanti					
				MASCHI		FEMMINE		MASCHI		FEMMINE		MASCHI		FEMMINE			
				Celibati (o vedovi senza prole)	Coniugati (o vedovi con prole)	Nubili (o vedove senza prole)	Coniugate (o vedove con prole)	Celibati (o vedovi senza prole)	Coniugati (o vedovi con prole)	Nubili (o vedove senza prole)	Coniugate (o vedove con prole)	Celibati (o vedovi senza prole)	Coniugati (o vedovi con prole)	Nubili (o vedove senza prole)	Coniugate (o vedove con prole)		
	Presidenza del Consiglio dei ministri	—	—	—	—	—	—	—	—	—	—	—	—	—	—	—	—
	Ministero degli affari esteri	130	62	5	49	2	2	—	—	—	—	—	—	4	—	—	—
5-1-67, n. 18	Tipografia	77	42	5	35	—	2	—	—	—	—	—	—	—	—	—	—
	Ufficio economato	48	16	—	14	2	—	—	—	—	—	—	—	—	—	—	—
17-12-62 (*)	Istituto agronomico per l'oltremare di Firenze	5	4	—	—	—	—	—	—	—	—	—	—	4	—	—	—
	Ministero dell'agricoltura e delle foreste	2.295	1.808	30	152	17	24	6	28	2	1	184	1.322	33	9	150	
19-11-61 (*)	Amministrazione centrale e periferica	278	210	10	56	9	7	2	4	1	—	39	73	7	2	41	
22-9-61 (*)	Corpo forestale dello Stato	1.709	(a) 1.559	20	93	8	17	4	24	1	1	145	1.214	25	7	109	
	Direzione generale della bonifica e della colonizzazione	58	39	—	3	—	—	—	—	—	—	—	35	1	—	—	
15-12-61, n. 1304	Istituti d'incremento ippico	250	—	—	—	—	—	—	—	—	—	—	—	—	—	—	
	Ministero del bilancio e della programmazione economica	—	—	—	—	—	—	—	—	—	—	—	—	—	—	—	
	Ministero del commercio con l'estero	—	—	—	—	—	—	—	—	—	—	—	—	—	—	—	
	Ministero della difesa	52.342	45.982	665	3.821	224	164	500	3.615	266	275	4.472	29.988	1.000	992	43	
18-11-65, n. 1480	Amministrazione centrale e periferica	35.774	45.982	665	3.821	224	164	500	3.615	266	275	4.472	29.988	1.000	992	43	
	ruolo delle lavorazioni	16.568															
	ruolo dei servizi generali	16.568															
	Ministero delle finanze	480	228	6	106	—	7	—	16	1	1	11	79	—	1	—	
10-5-62 (*)	Corpo della guardia di finanza	95	51	—	20	—	4	—	8	—	—	—	19	—	—	—	
																	10-5-66 (*)
10-5-62 (*)	Amministrazione periferica delle tasse e imposte indirette sugli affari	130	86	2	34	—	—	—	7	—	—	8	35	—	—	—	
																	23-11-64 (*)
10-5-62 (*)	Amministrazione periferica delle dogane e imposte indirette	3	2	—	—	—	1	—	—	—	—	—	—	—	—	1	
																	Dogane
	Uffici tecnici delle imposte di fabbricazione	40	35	4	31	—	—	—	—	—	—	—	—	—	—	—	
	Amministrazione periferica del catasto e dei servizi tecnici erariali	8	7	—	2	—	1	—	—	—	—	—	4	—	—	—	
10-5-62 (*)	Amministrazione periferica del demanio	164	27	—	—	—	—	—	1	1	1	3	21	—	—	—	
21-2-63, n. 491																	
10-5-62 (*)	Amministrazione centrale (Officina per la manutenzione del Palazzo delle finanze)	40	20	—	19	—	1	—	—	—	—	—	—	—	—	—	
2-2-64 (*)																	
18-11-65 (*)	Ministero di grazia e giustizia (Istituti di prevenzione e di pena)	1.217	1.101	7	95	6	48	3	52	5	29	65	497	49	245	—	
	Ministero dell'industria, del commercio e dell'artigianato	35	30	1	18	—	—	1	3	—	—	6	1	—	—	—	
16-9-61 (*)	Amministrazione centrale	2	2	—	2	—	—	—	—	—	—	—	—	—	—	—	
26-1-58, n. 413	Corpo delle miniere	26	24	1	12	—	—	1	3	—	—	6	1	—	—	—	
24-7-31, n. 1232	Amministrazione metrica	7	4	—	4	—	—	—	—	—	—	—	—	—	—	—	

(*) Decreto del Presidente della Repubblica adottato in applicazione della legge 5 marzo 1961, n. 90.
 (a) Di cui 879 unità utilizzate presso l'Azienda di Stato per le foreste demaniali.

Segue Tav. 35 — Operai di ruolo per amministrazione, servizio, residenza, sesso e stato civile

Provvedimento di approvazione dell'organico	AMMINISTRAZIONE E SERVIZIO	RESIDENZA, SESSO E STATO CIVILE														PERSONALE DISTACCATO (comandato)
		POSTI		Nel Comune di Roma				In Comuni con popolazione di almeno 800.000 abitanti				In Comuni con popolazione inferiore a 800.000 abitanti				
				MASCHI		FEMMINE		MASCHI		FEMMINE		MASCHI		FEMMINE		
				Cellibi (o vedovi senza prole)	Coniugati (o vedovi con prole)	Nubili (o vedove senza prole)	Coniugate (o vedove con prole)	Cellibi (o vedovi senza prole)	Coniugati (o vedovi con prole)	Nubili (o vedove senza prole)	Coniugate (o vedove con prole)	Cellibi (o vedovi senza prole)	Coniugati (o vedovi con prole)	Nubili (o vedove senza prole)	Coniugate (o vedove con prole)	
In ruolo	Occupati															
	Ministero dell'Interno	552	502	22	258	10	18	2	34	—	—	5	133	4	16	12
11-5-63 (*)	Amministrazione civile	281	254	17	147	8	13	2	25	—	—	—	30	1	11	5
30-9-63, n. 1409	Archivi di Stato (ruolo transitorio) . . .	12	12	—	2	—	2	—	—	—	—	2	5	—	1	—
27-10-63 (*)	Amministrazione della pubblica sicurezza { Scuole tecniche di Polizia Magazzini V.E.C.A.	132	118	4	62	1	3	—	—	—	—	1	47	—	—	—
8-4-62 (*)		18	17	1	8	—	—	—	7	—	—	—	1	—	—	—
4-8-65 (*)	Amministrazione attività assistenziali italiane ed internazionali	109	101	—	39	1	—	—	2	—	—	2	50	3	4	7
6-8-67, n. 698	Ministero dei lavori pubblici (Amministrazione centrale)	2.100	2.224	58	398	22	20	26	255	—	3	136	1.283	7	16	—
	Ministero del lavoro e della previdenza sociale	—	—	—	—	—	—	—	—	—	—	—	—	—	—	—
21-1-65 (*)	Ministero della marina mercantile (Amministrazione centrale e periferica)	174	159	12	49	3	3	7	30	—	—	2	53	—	—	2
11-10-66 (*)	Ministero delle partecipazioni statali (Amministrazione centrale)	29	26	4	22	—	—	—	—	—	—	—	—	—	—	—
	Ministero della pubblica istruzione	1.606	1.209	34	249	12	15	50	306	12	20	47	437	10	17	—
2-5-53, n. 605	Amministrazione centrale (Ex Commissariato per i servizi del Ministero della real casa e per l'amministrazione dei beni già costituenti la dotazione della Corona - ruolo transitorio)	9	9	—	—	—	—	—	3	—	—	—	6	—	—	—
28-9-61 (*)	Amministrazione universitaria	305	229	3	31	4	3	5	22	5	16	16	104	6	14	—
21-2-63, n. 1491																
1-9-64 (*)																
22-8-66 (*)																
31-8-64 (*)	Amministrazione delle antichità e belle arti	1.288	964	30	215	7	11	45	281	7	4	31	326	4	3	—
28-9-61 (*)	Soprintendenze bibliografiche e biblioteche pubbliche governative	4	7	1	3	1	1	—	—	—	—	—	1	—	—	—
	Ministero della sanità	102	90	11	56	1	5	—	2	—	—	3	10	2	—	—
20-5-64, n. 402	Servizi centrali e periferici	81	72	6	43	1	5	—	2	—	—	3	10	2	—	—
23-9-61, n. 1668	Istituto superiore di sanità	21	18	5	13	—	—	—	—	—	—	—	—	—	—	—
	Ministero del tesoro	428	299	21	208	9	6	2	20	—	—	4	29	—	—	—
25-9-61 (*)	Amministrazione centrale	7	—	—	—	—	—	—	—	—	—	—	—	—	—	—
	Ragioneria generale dello Stato	9	4	3	1	—	—	—	—	—	—	—	—	—	—	—
16-3-63 (*)	Direzione generale del tesoro (La Zecca)	253	161	14	137	4	6	—	—	—	—	—	—	—	—	—
1-7-66, n. 516																
25-9-61 (*)	Direzione generale delle pensioni di guerra	17	17	—	17	—	—	—	—	—	—	—	—	—	—	—
	Provveditorato generale dello Stato	142	117	4	53	5	—	2	20	—	—	4	29	—	—	—
	Ministero dei trasporti e dell'aviazione civile	465	353	18	224	1	—	3	20	—	—	16	61	—	1	—
1-2-60, n. 26	Ispettorato generale della motorizzazione civile e dei trasporti in concessione	150	93	6	28	—	—	2	12	—	—	14	31	—	—	—
16-12-67, n. 14																
5-6-64, n. 567	Ispettorato generale dell'aviazione civile	315	260	12	196	1	—	1	17	—	—	2	30	—	1	—
22-9-61 (*)	Ministero del turismo e dello spettacolo (Amministrazione centrale)	1	1	—	1	—	—	—	—	—	—	—	—	—	—	—

(*) Decreto del Presidente della Repubblica adottato in applicazione della legge 5 marzo 1951, n. 90.

Tav. 36 — Operai di ruolo per paga iniziale annua lorda ed amministrazione

PAGA INIZIALE ANNUA LORDA	Presidenza del Consiglio dei ministri	Ministero degli affari esteri	Ministero dell'agricoltura e delle foreste	Ministero del bilancio e della program- mazione economica	Ministero del commercio con l'estero	Ministero della difesa	Ministero delle finanze	Ministero di grazia e giustizia	Ministero dell'indu- stria, del commercio e dell'artigianato	Ministero dell'interno	Ministero dei lavori pubblici	Ministero del lavoro e della previdenza sociale	Ministero della marina mercantile	Ministero delle partecipazioni statali	Ministero della pubblica istruzione	Ministero della sanità	Ministero del tesoro	Ministero dei trasporti e dell'aviazione civile	Ministero del turismo e dello spettacolo	TOTALE
1.067.500	—	6	—	—	—	1.204	—	—	—	—	20	—	—	—	—	—	—	—	—	1.230
994.800	—	—	—	—	—	—	5	18	6	—	—	—	1	—	52	—	6	25	—	113
956.600	—	34	—	—	—	14.383	—	—	—	—	401	—	—	—	—	—	—	—	—	14.818
890.300	—	7	—	—	—	20.395	—	—	—	—	928	—	—	—	—	—	—	—	—	21.330
882.900	—	—	—	—	—	—	—	—	—	—	—	—	—	—	—	—	—	—	—	—
853.000	—	1	588	—	—	—	44	97	14	100	—	—	27	2	311	27	73	158	1	1.443
833.100	—	11	—	—	—	10.000	—	—	—	—	875	—	—	—	—	—	—	—	—	10.886
808.000	—	—	—	—	—	—	—	—	—	—	—	—	—	—	—	—	—	—	—	—
794.700	—	3	855	—	—	—	55	167	9	148	—	—	78	12	392	31	86	103	—	1.939
751.800	—	—	354	—	—	—	119	437	1	185	—	—	53	6	411	32	125	62	—	1.785
739.400	—	—	7	—	—	—	1	—	—	44	—	—	—	6	38	—	4	5	—	105
707.200	—	—	4	—	—	—	4	382	—	25	—	—	—	—	5	—	5	—	—	425
TOTALE	—	62	1.808	—	—	45.982	228	1.101	30	502	2.224	—	159	26	1.209	90	299	353	1	54.074

Tav. 37 — Personale con ordinamento particolare per amministrazione, residenza, sesso e stato civile

AMMINISTRAZIONE	POSTI occupati	RESIDENZA, SESSO E STATO CIVILE												PERSONALE DISTACCATO (comandato)
		Nel Comune di Roma				In Comuni con popolazione di almeno 800.000 abitanti				In Comuni con popolazione inferiore a 800.000 abitanti				
		MASCHI		FEMMINE		MASCHI		FEMMINE		MASCHI		FEMMINE		
		Celibati (o vedovi senza prole)	Coniugati (o vedovi con prole)	Nubili (o vedove senza prole)	Coniugate (o vedove con prole)	Celibati (o vedovi senza prole)	Coniugati (o vedovi con prole)	Nubili (o vedove senza prole)	Coniugate (o vedove con prole)	Celibati (o vedovi senza prole)	Coniugati (o vedovi con prole)	Nubili (o vedove senza prole)	Coniugate (o vedove con prole)	
Presidenza del Consiglio dei ministri	71	—	—	1	1	—	—	—	—	12	34	6	17	43
Ministero degli affari esteri	130	1	9	3	2	—	—	—	—	10	79	12	14	—
Ministero dell'agricoltura e delle foreste	4.837	64	165	—	—	14	92	—	2	1.677	2.820	1	2	680
Ministero del bilancio e della programmazione economica	—	—	—	—	—	—	—	—	—	—	—	—	—	—
Ministero del commercio con l'estero	—	—	—	—	—	—	—	—	—	—	—	—	—	—
Ministero della difesa	55	1	—	—	—	—	—	—	—	—	52	2	—	—
Ministero delle finanze	5.643	27	70	74	209	192	305	245	614	330	993	962	1.622	1
Ministero di grazia e giustizia	3.010	12	199	9	11	109	358	12	18	368	1.777	62	75	—
Ministero dell'industria, del commercio e dell'artigianato	38	—	2	—	—	—	—	—	—	—	23	4	9	16
Ministero dell'interno	7.704	299	805	1	7	317	896	—	1	2.051	3.179	41	106	241
Ministero dei lavori pubblici	217	—	—	—	—	—	—	—	—	38	163	5	11	26
Ministero del lavoro e della previdenza sociale	489	8	15	3	1	14	9	1	2	128	275	20	13	110
Ministero della marina mercantile	54	—	—	—	—	—	—	—	—	6	45	1	2	—
Ministero delle partecipazioni statali	—	—	—	—	—	—	—	—	—	—	—	—	—	—
Ministero delle poste e delle telecomunicazioni (o)	—	—	—	—	—	—	—	—	—	—	—	—	—	—
Ministero della pubblica istruzione	190	—	3	—	—	—	—	—	—	25	121	24	17	19
Ministero della sanità	70	2	8	1	—	1	2	—	—	7	35	6	8	8
Ministero del tesoro	156	1	15	1	—	—	8	—	—	10	83	18	20	7
Ministero dei trasporti e dell'aviazione civile	12	—	—	—	—	—	—	—	—	1	10	1	—	—
Ministero del turismo e dello spettacolo	1	1	—	—	—	—	—	—	—	—	—	—	—	—
TOTALE	22.677	416	1.292	93	231	647	1.670	258	637	4.663	9.689	1.165	1.916	1.151

(o) Vedere «Amministrazione delle poste e delle telecomunicazioni» ed «Azienda di Stato per i servizi telefonici» (pag. 100 e segg.).

Tav. 38 — Personale con ordinamento particolare per posizione giuridica, amministrazione, servizio, residenza, sesso e stato civile

Prove- dimento legi- slativo di regolamen- tazione	AMMINISTRAZIONE E SERVIZIO	POSTI occupati	RESIDENZA, SESSO E STATO CIVILE												PERSONALE DISTACCATO (comandato)
			Nel Comune di Roma				In Comuni con popolazione di almeno 800.000 abitanti				In Comuni con popolazione inferiore a 800.000 abitanti				
			MASCHI		FEMMINE		MASCHI		FEMMINE		MASCHI		FEMMINE		
			Cellibi (o vedovi senza prole)	Coniugati (o vedovi con prole)	Nubili (o vedove senza prole)	Coniugate (o vedove con prole)	Cellibi (o vedovi senza prole)	Coniugati (o vedovi con prole)	Nubili (o vedove senza prole)	Coniugate (o vedove con prole)	Cellibi (o vedovi senza prole)	Coniugati (o vedovi con prole)	Nubili (o vedove senza prole)	Coniugate (o vedove con prole)	

APPARTENENTI A CORPI MILITARMENTE ORGANIZZATI

	Agricoltura e foreste	4.772	64	163	—	—	14	90	—	—	1.670	2.771	—	—	660
	<i>Corpo forestale dello Stato</i>														
18-2-63, n. 301 3-11-63, n. 1543	Sottufficiali { marescialli	(a) 687	5	72	—	—	—	44	—	—	11	555	—	—	108
	{ brigadieri e vice brigadieri	(a) 1.012	2	60	—	—	—	18	—	—	31	901	—	—	124
	Guardie scelte, guardie ed allievi	(a) 3.050	57	31	—	—	14	28	—	—	1.628	1.292	—	—	405
22-12-60, n. 1600	Personale dell'ex G.M.A. di Trieste (ruolo transitorio) { sottufficiali { marescialli	6	—	—	—	—	—	—	—	—	—	6	—	—	6
	{ brigadieri e vice brigadieri	2	—	—	—	—	—	—	—	—	—	2	—	—	2
	{ guardie scelte e guardie	15	—	—	—	—	—	—	—	—	—	15	—	—	15
	Interno	6.421	299	779	—	—	317	884	—	—	1.965	2.177	—	—	—
	<i>Corpo nazionale dei vigili del fuoco</i>														
2-11-63, n. 1543	Sottufficiali { marescialli	(b) 346	5	80	—	—	10	77	—	—	12	162	—	—	—
	{ brigadieri e vice brigadieri	(b) 1.356	19	175	—	—	16	310	—	—	76	760	—	—	—
	Vigili scelti, vigili ed allievi	(b) 4.719	275	524	—	—	291	497	—	—	1.877	1.255	—	—	—
	TOTALE	11.193	363	942	—	—	331	974	—	—	3.635	4.948	—	—	660

IMPIEGATI A CONTRATTO TIPO EX M. A. I.

che hanno conservato tale rapporto d'impiego a norma dell'art. 7 della legge 9 luglio 1934, n. 431

—	Presidenza del Consiglio dei ministri (Corte dei conti)	1	—	—	1	—	—	—	—	—	—	—	—	—	—
—	Affari esteri (Amministrazione centrale).	2	—	—	—	—	—	—	—	—	(c) 1	1	—	—	—
—	Agricoltura e foreste (Amministrazione centrale e periferica)	6	—	1	—	—	—	1	—	—	—	4	—	—	3
—	Difesa (Esercito-Amministrazione centrale).	1	1	—	—	—	—	—	—	—	—	—	—	—	—
—	Finanze (Amministrazione periferica delle tasse e imposte indirette sugli affari)	1	—	—	—	—	—	—	—	—	—	—	1	—	—
—	Grazia e giustizia (Istituti di prevenzione e di pena).	9	1	2	—	—	1	2	—	—	—	3	—	—	—

(a) Il relativo organico, per complessive 5.280 unità, è così costituito: 200 marescialli maggiori, 220 marescialli capi, 260 marescialli ordinari, 1.300 brigadieri e vice brigadieri, 1.500 guardie scelte e 1.800 guardie ed allievi. — (b) Il relativo organico, per complessive 8.000 unità, è così costituito: 60 marescialli di 1ª classe, 120 marescialli di 2ª classe, 200 marescialli di 3ª classe, 1.800 brigadieri e vice brigadieri, 1.360 vigili scelti e 4.460 vigili ed allievi. — (c) In servizio all'estero.

Segue Tav. 38 — Personale con ordinamento particolare per posizione giuridica, amministrazione, servizio, residenza, sesso e stato civile

Provvedimento legislativo di regolamentazione	AMMINISTRAZIONE E SERVIZIO	POSTI occupati	RESIDENZA, SESSO E STATO CIVILE												PERSONALE DISTACCATO (comandato)
			Nel Comune di Roma				In Comuni con popolazione di almeno 800.000 abitanti				In Comuni con popolazione inferiore a 800.000 abitanti				
			MASCHI		FEMMINE		MASCHI		FEMMINE		MASCHI		FEMMINE		
			Cellibi (o vedovi senza prole)	Coniugati (o vedovi con prole)	Nubili (o vedove senza prole)	Coniugate (o vedove con prole)	Cellibi (o vedovi senza prole)	Coniugati (o vedovi con prole)	Nubili (o vedove senza prole)	Coniugate (o vedove con prole)	Cellibi (o vedovi senza prole)	Coniugati (o vedovi con prole)	Nubili (o vedove senza prole)	Coniugate (o vedove con prole)	

Segue IMPIEGATI A CONTRATTO TIPO EX M. A. I.

Industria, commercio ed artigianato	2	—	2	—	—	—	—	—	—	—	—	—	—	—	—	—	—
— Amministrazione centrale	1	—	1	—	—	—	—	—	—	—	—	—	—	—	—	—	—
— Corpo delle miniere	1	—	1	—	—	—	—	—	—	—	—	—	—	—	—	—	—
— Interno (Amministrazione civile)	13	—	3	—	2	—	1	—	—	—	—	6	—	—	—	1	—
— Marina mercantile (Amministrazione centrale e periferica)	1	—	—	—	—	—	—	—	—	—	—	1	—	—	—	—	—
— Pubblica istruzione	5	—	3	—	—	—	—	—	—	—	—	1	—	—	—	1	—
— Amministrazione delle antichità e belle arti	4	—	3	—	—	—	—	—	—	—	—	1	—	—	—	—	—
— Accademie di belle arti e Licei artistici, Conservatori di musica, Accademia nazionale d'arte drammatica ed Accademia nazionale di danza	1	—	—	—	—	—	—	—	—	—	—	—	—	—	—	1	—
— Sanità (Servizi centrali e periferici)	35	2	8	1	—	1	2	—	—	—	—	1	19	—	—	1	8
— Tesoro	37	1	15	1	—	—	6	—	—	—	—	1	12	—	—	1	—
— Amministrazione centrale	6	1	4	1	—	—	—	—	—	—	—	—	—	—	—	—	—
— Ragioneria generale dello Stato	6	—	6	—	—	—	—	—	—	—	—	—	—	—	—	—	—
— Direzione generale del tesoro	6	—	1	—	—	—	1	—	—	—	—	1	2	—	—	1	—
— Direzione generale delle pensioni di guerra	19	—	4	—	—	—	5	—	—	—	—	—	10	—	—	—	—
— Turismo e spettacolo (Amministrazione centrale)	1	1	—	—	—	—	—	—	—	—	—	—	—	—	—	—	—
TOTALE	114	6	34	3	2	2	12	—	—	—	—	3	48	—	—	4	11

IMPIEGATI DEGLI EX MUNICIPI COLONIALI

iscritti in appositi quadri speciali tenuti dal Ministero dell'interno e retribuiti dalle amministrazioni presso le quali sono comandati (D.P.R. 30 novembre 1954, n. 1451)

Interno	99	—	24	1	5	—	10	—	1	—	—	51	—	—	7	99
Personale di ruolo	— carriera direttiva	8	—	2	—	—	1	—	—	—	—	5	—	—	—	8
	— carriera di concetto	15	—	7	—	—	2	—	—	—	—	6	—	—	—	15
	— carriera esecutiva	39	—	8	—	2	4	—	1	—	—	20	—	—	4	39
	— carriera ausiliaria	12	—	1	—	1	1	—	—	—	—	8	—	—	1	12
Personale non di ruolo (straordinario)	— I categoria	1	—	—	—	—	—	—	—	—	—	1	—	—	—	1
	— II categoria	1	—	1	—	—	—	—	—	—	—	—	—	—	—	1
	— III categoria	13	—	4	1	1	—	—	—	—	—	5	—	—	2	13
	— IV categoria	10	—	1	—	1	—	2	—	—	—	6	—	—	—	10
TOTALE	99	—	24	1	5	—	10	—	1	—	—	51	—	—	7	99

Segue Tav. 38 — Personale con ordinamento particolare per posizione giuridica, amministrazione, servizio, residenza, sesso e stato civile

Prove- dimento legi- slativo di regolamen- tazione	AMMINISTRAZIONE E SERVIZIO	POSTI occupati	RESIDENZA, SESSO E STATO CIVILE												PERSONALE DISTACCATO (comandato)
			Nel Comune di Roma				In Comuni con popolazione di almeno 800.000 abitanti				In Comuni con popolazione inferiore a 800.000 abitanti				
			MASCHI		FEMMINE		MASCHI		FEMMINE		MASCHI		FEMMINE		
			Celibi (o vedovi senza prole)	Coniugati (o vedovi con prole)	Nubili (o vedove senza prole)	Coniugate (o vedove con prole)	Celibi (o vedovi senza prole)	Coniugati (o vedovi con prole)	Nubili (o vedove senza prole)	Coniugate (o vedove con prole)	Celibi (o vedovi senza prole)	Coniugati (o vedovi con prole)	Nubili (o vedove senza prole)	Coniugate (o vedove con prole)	

DIPENDENTI DALL'EX G. M. A. DI TRIESTE

inquadri nel ruolo speciale ad esaurimento tenuto dal Ministero del tesoro (art. 3 della legge 22 dicembre 1960, n. 1600) ed assegnati alle sottoindicate amministrazioni

IMPIEGATI	2.184	—	—	—	1	—	—	—	3	—	—	—	219	1.678	117	166	2
Presidenza del Consiglio dei ministri	64	—	—	—	1	—	—	—	—	—	—	—	9	33	8	15	38
— Corte dei conti	21	—	—	—	1	—	—	—	—	—	—	—	—	17	2	1	3
— Avvocatura generale dello Stato	7	—	—	—	—	—	—	—	—	—	—	—	—	3	1	3	—
— Servizio delle informazioni ed Ufficio della proprietà letteraria, artistica e scientifica	36	—	—	—	—	—	—	—	—	—	—	—	9	13	3	11	35
— Affari esteri (Amministrazione centrale)	12	—	—	—	—	—	—	—	—	—	—	—	—	11	1	—	—
— Agricoltura e foreste	53	—	—	—	—	—	—	—	—	—	—	—	6	44	1	2	15
— Amministrazione centrale e periferica	29	—	—	—	—	—	—	—	—	—	—	—	4	23	1	1	15
— Corpo forestale dello Stato	20	—	—	—	—	—	—	—	—	—	—	—	2	17	—	1	—
— Servizi dell'alimentazione	4	—	—	—	—	—	—	—	—	—	—	—	—	4	—	—	—
— Difesa	27	—	—	—	—	—	—	—	—	—	—	—	—	25	2	—	—
— Finanze	364	—	—	—	—	—	—	—	—	—	—	—	32	283	19	30	1
— Amministrazione centrale e Intendenze di finanza . .	161	—	—	—	—	—	—	—	—	—	—	—	17	112	12	20	—
— Amministrazione periferica delle tasse e imposte in- dirette sugli affari	57	—	—	—	—	—	—	—	—	—	—	—	8	38	5	6	—
— Amministrazione periferica delle imposte dirette . .	42	—	—	—	—	—	—	—	—	—	—	—	4	35	1	2	—
— Amministrazione periferica delle dogane e imposte indirette	38	—	—	—	—	—	—	—	—	—	—	—	—	36	—	2	—
— Amministrazione periferica delle dogane e imposte indirette	22	—	—	—	—	—	—	—	—	—	—	—	3	18	1	—	—
— Amministrazione periferica del catasto e dei servizi tecnici erariali	44	—	—	—	—	—	—	—	—	—	—	—	—	44	—	—	1
— Grazia e giustizia	112	—	—	—	—	—	—	—	—	—	—	—	16	79	6	11	—
— Uffici giudiziari	102	—	—	—	—	—	—	—	—	—	—	—	16	70	6	10	—
— Istituti di prevenzione e di pena	8	—	—	—	—	—	—	—	—	—	—	—	—	7	—	1	—
— Archivi notarili	2	—	—	—	—	—	—	—	—	—	—	—	—	2	—	—	—
— Industria, commercio ed artigianato	33	—	—	—	—	—	—	—	—	—	—	—	—	22	4	7	14
— Corpo delle miniere	4	—	—	—	—	—	—	—	—	—	—	—	—	4	—	—	—
— Amministrazione metrica e del saggio dei metalli pre- ziosi	2	—	—	—	—	—	—	—	—	—	—	—	—	2	—	—	—
— Uffici provinciali dell'industria, del commercio e dell'artigianato	27	—	—	—	—	—	—	—	—	—	—	—	—	16	4	7	14
— Interno	890	—	—	—	—	—	—	—	1	—	—	—	65	780	19	45	91
— Amministrazione civile	875	—	—	—	—	—	—	—	1	—	—	—	62	(a) 749	19	44	91
— Archivi di Stato	15	—	—	—	—	—	—	—	—	—	—	—	3	11	—	1	—
— Lavori pubblici (Amministrazione centrale e periferica)	163	—	—	—	—	—	—	—	—	—	—	—	30	117	5	11	—

(a) Di cui 1 unità in servizio all'estero.

Segue Tav. 38 — Personale con ordinamento particolare per posizione giuridica, amministrazione, servizio, residenza, sesso e stato civile

Provvedimento legislativo di regolamentazione	AMMINISTRAZIONE E SERVIZIO	POSTI occupati	RESIDENZA, SESSO E STATO CIVILE										PERSONALE DISTACCATO (comandato)
			Nel Comune di Roma				In Comuni con popolazione di almeno 800.000 abitanti				In Comuni con popolazione inferiore a 800.000 abitanti		
			MASCHI		FEMMINE		MASCHI		FEMMINE		MASCHI	FEMMINE	
			Celibi (o vedovi senza prole)	Coniugati (o vedovi con prole)	Nubili (o vedove senza prole)	Coniugate (o vedove con prole)	Celibi (o vedovi senza prole)	Coniugati (o vedovi con prole)	Nubili (o vedove senza prole)	Coniugate (o vedove con prole)	Celibi (o vedovi senza prole)	Coniugati (o vedovi con prole)	

Segue DIPENDENTI DALL'EX G. M. A. DI TR ESTE

Lavoro e previdenza sociale	110	—	—	—	—	—	—	—	19	78	11	2	42
— Ispettorato del lavoro	14	—	—	—	—	—	—	—	2	12	—	—	—
— Uffici del lavoro e della massima occupazione	96	—	—	—	—	—	—	—	17	66	11	2	42
Marina mercantile (Amministrazione centrale e periferica)	34	—	—	—	—	—	—	—	4	27	1	2	—
Pubblica Istruzione	160	—	—	—	—	—	—	—	23	104	18	15	16
— Amministrazione centrale e Provveditorati agli studi	60	—	—	—	—	—	—	—	2	43	4	11	15
— Amministrazione universitaria	61	—	—	—	—	—	—	—	15	31	13	2	1
— Amministrazione delle antichità e belle arti	36	—	—	—	—	—	—	—	6	28	1	1	—
— Accademie di belle arti e Licei artistici, Conservatori di musica, Accademia nazionale d'arte drammatica ed Accademia nazionale di danza	3	—	—	—	—	—	—	—	—	2	—	1	—
Sanità (Servizi centrali e periferici)	34	—	—	—	—	—	—	—	5	16	6	7	—
Tesoro	116	—	—	—	—	—	2	—	9	88	17	19	7
— Ragioneria generale dello Stato	39	—	—	—	—	—	—	—	1	17	10	11	7
— Ragionerie provinciali dello Stato	33	—	—	—	—	—	—	—	2	23	1	7	—
— Direzione generale del tesoro (Direzioni provinciali)	44	—	—	—	—	—	2	—	6	29	6	1	—
Trasporti ed aviazione civile (Ispettorato generale della motorizzazione civile e dei trasporti in concessione)	12	—	—	—	—	—	—	—	1	10	1	—	—
OPERAI	612	—	3	—	—	—	1	—	2	59	424	36	87
Presidenza del Consiglio dei ministri	6	—	—	—	—	—	—	—	3	1	—	2	5
— Avvocatura generale dello Stato	1	—	—	—	—	—	—	—	—	1	—	—	—
— Servizio delle informazioni ed Ufficio della proprietà letteraria, artistica e scientifica	5	—	—	—	—	—	—	—	3	—	—	2	5
Affari esteri (Amministrazione centrale)	3	—	3	—	—	—	—	—	—	—	—	—	—
Agricoltura e foreste	5	—	—	—	—	—	1	—	2	1	1	—	2
— Amministrazione centrale e periferica	2	—	—	—	—	—	—	—	1	1	—	—	—
— Corpo forestale dello Stato	3	—	—	—	—	—	1	—	2	—	—	—	—
Difesa	27	—	—	—	—	—	—	—	—	27	—	—	—
Finanze	80	—	—	—	—	—	—	—	5	44	7	24	—
— Amministrazione centrale e Intendenze di finanza	40	—	—	—	—	—	—	—	5	23	3	9	—
— Amministrazione periferica delle tasse e imposte indirette sugli affari	1	—	—	—	—	—	—	—	—	1	—	—	—
— Amministrazione periferica delle dogane e imposte indirette (Dogane)	3	—	—	—	—	—	—	—	—	2	—	1	—
— Corpo della guardia di finanza	36	—	—	—	—	—	—	—	—	18	4	14	—
Grazia e giustizia (Istituti di prevenzione e di pena)	5	—	—	—	—	—	—	—	—	3	—	2	—
Industria, commercio ed artigianato (Uffici provinciali dell'industria, del commercio e dell'artigianato)	3	—	—	—	—	—	—	—	—	1	—	2	2

Segue Tav. 38 — Personale con ordinamento particolare per posizione giuridica, amministrazione, servizio, residenza, sesso e stato civile

Provvedimento legislativo di regolamentazione	AMMINISTRAZIONE E SERVIZIO	POSTI occupati	RESIDENZA, SESSO E STATO CIVILE								PERSONALE DISTACCATO (comandato)
			Nel Comune di Roma				In Comuni con popolazione di almeno 800.000 abitanti				
			MASCHI		FEMMINE		MASCHI		FEMMINE		
			Celibi (o vedovi senza prole)	Coniugati (o vedovi con prole)	Nubili (o vedove senza prole)	Coniugate (o vedove con prole)	Celibi (o vedovi senza prole)	Coniugati (o vedovi con prole)	Nubili (o vedove senza prole)	Coniugate (o vedove con prole)	

Segue DIPENDENTI DALL'EX G. M. A. DI TRIESTE

Interno (Amministrazione civile)	281	—	—	—	—	—	—	—	—	21	185	22	53	51
Lavori pubblici (Amministrazione centrale e periferica)	54	—	—	—	—	—	—	—	—	8	46	—	—	26
Lavoro e previdenza sociale (Uffici del lavoro e della massima occupazione)	100	—	—	—	—	—	—	—	—	16	81	—	3	68
Marina mercantile (Amministrazione centrale e periferica)	19	—	—	—	—	—	—	—	—	2	17	—	—	—
Pubblica istruzione	25	—	—	—	—	—	—	—	—	2	16	6	1	3
Amministrazione centrale e Provveditorati agli studi	6	—	—	—	—	—	—	—	—	—	4	1	1	3
Amministrazione universitaria	17	—	—	—	—	—	—	—	2	10	5	—	—	—
Amministrazione delle antichità e belle arti	2	—	—	—	—	—	—	—	—	—	2	—	—	—
Sanità (Servizi centrali e periferici)	1	—	—	—	—	—	—	—	—	1	—	—	—	—
Tesoro	3	—	—	—	—	—	—	—	—	—	2	1	—	—
Ragioneria generale dello Stato (Servizi centrali)	1	—	—	—	—	—	—	—	—	—	1	—	—	—
Direzione generale del tesoro (Direzioni provinciali)	2	—	—	—	—	—	—	—	—	—	1	1	—	—
TOTALE	2.796	—	3	—	1	—	4	—	2	278	2.102	153	253	381

PERSONALI VARI

Affari esteri	113	1	6	3	2	—	—	—	—	9	67	11	14	—
<i>Rappresentanze diplomatiche ed Uffici consolari di 1^a categoria</i>														
Assistenti	31	1	1	—	—	—	—	—	—	(a) 5	(a) 24	—	—	—
Coadiutori	52	—	1	3	2	—	—	—	—	(a) 3	(a) 24	(a) 8	(a) 11	—
Aggiunti di cancelleria	13	—	2	—	—	—	—	—	—	—	(a) 5	(a) 3	(a) 3	—
Subalterni	17	—	2	—	—	—	—	—	—	(a) 1	(a) 14	—	—	—
Agricoltura e foreste	1	—	1	—	—	—	—	—	—	—	—	—	—	—
<i>Servizi dell'alimentazione</i>														
Esperti	1	—	1	—	—	—	—	—	—	—	—	—	—	—
Finanze	5.198	—27	70	74	209	192	305	245	614	293	665	936	1.568	—
<i>Ispettorato generale per il lotto e le lotterie</i>														
Ricevitori	1.502	5	22	17	58	12	94	44	108	37	361	259	485	—
Aiuto ricevitori	2.593	6	27	40	122	151	117	166	367	212	183	445	757	—
Aiuto ricevitori aggiunti	1.103	16	21	17	29	29	94	35	139	44	121	232	326	—
Grazia e giustizia	2.884	11	197	9	11	108	356	12	18	352	1.692	56	62	—
<i>Uffici giudiziari</i>														
Ufficiali giudiziari	1.454	3	74	—	—	47	214	—	—	111	998	6	1	—
Aiutanti ufficiali giudiziari	1.430	8	123	9	11	61	142	12	18	241	694	50	61	—

(a) In servizio all'estero.

Segue Tav. 38 — Personale con ordinamento particolare per posizione giuridica, amministrazione, servizio, residenza, sesso e stato civile

Provvedimento legislativo di regolamentazione	AMMINISTRAZIONE E SERVIZIO	POSTI occupati	RESIDENZA, SESSO E STATO CIVILE										PERSONALE DISTACCATO (comandato)
			Nel Comune di Roma				In Comuni con popolazione di almeno 800.000 abitanti				In Comuni con popolazione inferiore a 800.000 abitanti		
			MASCHI		FEMMINE		MASCHI		FEMMINE		MASCHI	FEMMINE	
			Celibi (o vedovi senza prole)	Coniugati (o vedovi con prole)	Nubili (o vedove senza prole)	Coniugate (o vedove con prole)	Celibi (o vedovi senza prole)	Coniugati (o vedovi con prole)	Nubili (o vedove senza prole)	Coniugate (o vedove con prole)	Celibi (o vedovi senza prole)	Coniugati o vedovi con prole	

Segue PERSONALI VARI

Lavoro e previdenza sociale	279	8	15	3	1	14	9	1	2	93	116	9	8	—
<i>Ex Commissariato per le migrazioni e la colonizzazione</i>														
D.C.G. 17-8-35														
Contrattisti	4	—	4	—	—	—	—	—	—	—	—	—	—	—
<i>Uffici del lavoro e della massima occupazione</i>														
15-4-48, n. 381 19-3-55, n. 520 22-12-60, n. 1600 22-7-61, n. 628														
Contrattisti	17	—	4	1	—	—	3	—	—	—	6	2	1	—
<i>Uffici di collocamento comunali</i>														
16-5-56, n. 562 11-12-57, n. 1205 12-12-58, n. 1110 22-7-61, n. 628 21-12-61, n. 1336														
Collocatori	258	8	7	2	1	14	6	1	2	93	110	7	7	—
TOTALE . . .	8.475	47	289	89	223	314	670	258	634	747	2.540	1.012	1.652	—

Tav. 39 — Personale con ordinamento particolare per stipendio iniziale annuo lordo, amministrazione e posizione giuridica

STIPENDIO INIZIALE ANNUO LORDO (a)	Presidenza del Consiglio dei ministri	Ministero degli affari esteri	Ministero dell'agricoltura e delle foreste	Ministero del bilancio e della programmazione economica	Ministero del commercio con l'estero	Ministero della difesa	Ministero delle finanze	Ministero di grazia e giustizia	Ministero dell'industria, del commercio e dell'artigianato	Ministero dell'interno	Ministero dei lavori pubblici	Ministero del lavoro e della previdenza sociale	Ministero della marina mercantile	Ministero delle partecipazioni statali	Ministero delle poste e delle telecomunicazioni	Ministero della pubblica istruzione	Ministero della sanità	Ministero del tesoro	Ministero dei trasporti e dell'aviazione civile	Ministero del turismo e dello spettacolo	TOTALE
3.318.100 . . .										7											7
2.478.700 . . .	1		6				7	9	2	16		1				2	36	21	1	1	103
1.991.600 . . .	9	2	1				14		7	24	7	1	1			4	3	9			82
1.599.400 . . .	12	34					27	4	5	40	22	4	1			15	10	22	2		198
1.397.500 . . .	10	51	214			2	29	1.208	6	113	19	10	5			20	3	27	2		1.719
1.145.800 . . .	10	4	224			5	32	46	6	221	3	26	3			16	2	17	3		618
1.032.600 . . .	7	15	267			5	57	919	1	386	112	33	7			17	2	8			1.836
994.800 . . .						4	5			15	7		2								33
890.400 . . .	16	4	1.026			16	199	152	8	1.399		142	18			90	13	47	4		3.134
862.800 . . .										1.584						1		2			1.587
853.000 . . .						17	9			17		21	2								66
845.800 . . .			757																		757
808.000 . . .		17								10		3									30
800.200 . . .								667		476		165									1.308
784.700 . . .	3	3	3			4	30	3	1	130	46	56	13			8	1	2			303
782.300 . . .										1.122											1.122
783.800 . . .			29																		29
776.000 . . .			15																		15
761.800 . . .	1					2	15	1		53		3	2			12					89
750.300 . . .												4									4
746.400 . . .										854											854
739.400 . . .							7	1		23	1	18				3					53
730.700 . . .										1.171											1.171
722.900 . . .			742																		742
707.200 . . .	2		2				14		2	43		2				2		1			68
705.500 . . .			1.132																		1.132
65.700 . . .			419																		419
							5.198 (b)														5.198
TOTALE	71	130	4.837			55	5.643	3.010	38	7.704	217	489	54		190	70	156	12	1	22.677	

(a) « paga iniziale annua lorda » per gli operai. — (b) Unità non aventi uno stipendio fisso, in servizio presso le Ricevitorie del lotto. Più precisamente: 1.502 ricevitori sono retribuiti con aggio graduale sulle somme riscosse dalla ricevitoria nel corso dell'anno finanziario (ad ogni ricevitore è comunque garantito un minimo annuo lordo di L. 986.700); 2.593 aiuto ricevitori e 1.103 aiuto ricevitori aggiunti percepiscono uno stipendio mensile lordo commisurato alla durata del servizio prestato (L. 65.720 se in servizio per tutta la settimana, L. 43.820 se in servizio per quattro giorni alla settimana e L. 32.860 se in servizio per tre giorni alla settimana).

Segue Tav. 39 — Personale con ordinamento particolare per stipendio iniziale annuo lordo, amministrazione e posizione giuridica

STIPENDIO INIZIALE ANNUO LORDO (a)	Presidenza del Consiglio dei ministri	Ministero degli affari esteri	Ministero dell'agricoltura e delle foreste	Ministero del bilancio e della programmazione economica	Ministero del commercio con l'estero	Ministero della difesa	Ministero delle finanze	Ministero di grazia e giustizia	Ministero dell'industria, del commercio e dell'artigianato	Ministero dell'interno	Ministero dei lavori pubblici	Ministero del lavoro e della previdenza sociale	Ministero della marina mercantile	Ministero delle partecipazioni statali	Ministero delle poste e delle telecomunicazioni	Ministero della pubblica istruzione	Ministero della sanità	Ministero del tesoro	Ministero dei trasporti e dell'aviazione civile	Ministero del turismo e dello spettacolo	TOTALE
------------------------------------	---------------------------------------	-------------------------------	--	---	--------------------------------------	------------------------	-------------------------	---------------------------------	--	------------------------	-------------------------------	---	-----------------------------------	--	---	-------------------------------------	------------------------	----------------------	---	--	--------

APPARTENENTI A CORPI MILITARMENTE ORGANIZZATI

1.397.500 . . .			210							34											244
1.145.800 . . .			221							146											367
1.032.600 . . .			262							166											428
890.400 . . .			985							880											1.865
862.900 . . .										1.572											1.572
845.800 . . .			757																		757
800.200 . . .										476											476
792.300 . . .										1.122											1.122
783.800 . . .			29																		29
776.000 . . .			15																		15
746.400 . . .										854											854
730.700 . . .										1.171											1.171
722.900 . . .			742																		742
705.500 . . .			1.132																		1.132
65.700 . . .			419																		419
TOTALE			4.772							6.421											11.193

IMPIEGATI A CONTRATTO TIPO EX M. A. I.

2.478.700 . . .	1		5					8	2	7					1	35	18			1	78
1.991.600 . . .										1							1				2
1.599.400 . . .																					
1.397.500 . . .		1	1			1	1	1		4			1		2		12				24
1.032.600 . . .		1								1					1		4				7
862.900 . . .															1		2				3
TOTALE	1	2	6			1	1	9	2	13			1		5	35	37			1	114

IMPIEGATI DEGLI EX MUNICIPI COLONIALI

DI RUOLO . . .										74											74
3.318.100 . . .										7											7
2.478.700 . . .										6											6
1.991.600 . . .										8											8
1.599.400 . . .										2											2
1.397.500 . . .										23											23
1.145.800 . . .										6											6
1.032.600 . . .										10											10
862.900 . . .										12											12
NON DI RUOLO . . .										25											25
1.599.400 . . .										1											1
1.397.500 . . .										1											1
1.032.600 . . .										13											13
808.000 . . .										10											10
TOTALE										99											99

(a) Cfr. corrispondente nota a pagina precedente.

Segue Tav. 39 — Personale con ordinamento particolare per stipendio iniziale annuo lordo, amministrazione e posizione giuridica

STIPENDIO INIZIALE ANNUO LORDO (a)	AUTONOME																				TOTALE
	Presidenza del Consiglio dei ministri	Ministero degli affari esteri	Ministero dell'agricoltura e delle foreste	Ministero del bilancio e della programmazione economica	Ministero del commercio con l'estero	Ministero della difesa	Ministero delle finanze	Ministero di grazia e giustizia	Ministero dell'industria, del commercio e dell'artigianato	Ministero dell'interno	Ministero dei lavori pubblici	Ministero del lavoro e della previdenza sociale	Ministero della marina mercantile	Ministero delle partecipazioni statali	Ministero delle poste e delle telecomunicazioni	Ministero della pubblica istruzione	Ministero della sanità	Ministero del tesoro	Ministero dei trasporti e dell'aviazione civile	Ministero del turismo e dello spettacolo	
DIPENDENTI DALL'EX G. M. A. DI TRIESTE																					
IMPIEGATI	64	12	53	—	—	27	364	112	33	890	163	110	34	—	—	160	34	116	12	—	2.184
2.478.700	—	—	1	—	—	—	7	1	—	3	—	—	—	—	—	1	1	3	1	—	18
1.991.600	9	2	—	—	—	—	14	—	7	15	7	—	1	—	—	4	3	8	—	—	70
1.599.400	12	3	—	—	—	—	27	4	5	37	22	3	1	—	—	15	10	22	2	—	163
1.397.500	10	1	3	—	—	1	28	13	6	51	19	7	4	—	—	18	3	15	2	—	181
1.145.800	10	1	3	—	—	5	32	9	6	69	3	24	3	—	—	16	2	17	3	—	203
1.032.600	7	1	5	—	—	5	57	6	1	196	112	27	7	—	—	16	2	4	—	—	446
890.400	16	4	41	—	—	16	199	79	8	519	—	49	18	—	—	90	13	47	4	—	1.103
OPERAI	6	3	5	—	—	27	80	5	3	281	54	100	19	—	—	25	1	3	—	—	612
994.800	—	—	—	—	—	4	5	—	—	15	7	—	2	—	—	—	—	—	—	—	33
853.000	—	—	—	—	—	17	9	—	—	17	—	21	2	—	—	—	—	—	—	—	66
794.700	3	3	3	—	—	4	30	3	1	130	46	56	13	—	—	8	1	2	—	—	303
751.800	1	—	—	—	—	2	15	1	—	53	—	3	2	—	—	12	—	—	—	—	89
739.400	—	—	—	—	—	—	7	1	—	23	1	18	—	—	—	3	—	—	—	—	53
707.200	2	—	2	—	—	—	14	—	2	43	—	2	—	—	—	2	—	1	—	—	68
TOTALE	70	15	58	—	—	54	444	117	36	1.171	217	210	53	—	—	185	35	119	12	—	2.796
PERSONALI VARI																					
2.478.700	—	—	—	—	—	—	—	—	—	—	—	—	1	—	—	—	—	—	—	—	1
1.991.600	—	—	1	—	—	—	—	—	—	—	—	—	1	—	—	—	—	—	—	—	2
1.599.400	—	31	—	—	—	—	—	—	—	—	—	—	1	—	—	—	—	—	—	—	32
1.397.500	—	49	—	—	—	—	—	1.194	—	—	—	—	3	—	—	—	—	—	—	—	1.246
1.145.800	—	3	—	—	—	—	—	37	—	—	—	—	2	—	—	—	—	—	—	—	42
1.032.600	—	13	—	—	—	—	—	913	—	—	—	—	6	—	—	—	—	—	—	—	932
890.400	—	—	—	—	—	—	—	73	—	—	—	—	93	—	—	—	—	—	—	—	166
808.000	—	17	—	—	—	—	—	—	—	—	—	—	3	—	—	—	—	—	—	—	20
800.200	—	—	—	—	—	—	—	667	—	—	—	—	165	—	—	—	—	—	—	—	832
750.300	—	—	—	—	—	—	—	—	—	—	—	—	4	—	—	—	—	—	—	—	4
—	—	—	—	—	—	—	5.198 (a)	—	—	—	—	—	—	—	—	—	—	—	—	—	5.198
TOTALE	—	113	1	—	—	—	5.198	2.884	—	—	—	—	279	—	—	—	—	—	—	—	8.475

(a)(b) Cfr. corrispondenti note a pag. 97.

SEZIONE II — PERSONALE DELLE AZIENDE AUTONOME

Tav. 40 — Impiegati civili di ruolo per amministrazione, residenza, sesso e stato civile

AMMINISTRAZIONE	RESIDENZA, SESSO E STATO CIVILE														PERSONALE DISTACCATO	
	POSTI		Nel Comune di Roma				In Comuni con popolazione di almeno 800.000 abitanti				In Comuni con popolazione inferiore a 800.000 abitanti				Fuori ruolo	Comandato
	In ruolo	Occupati	MASCHI		FEMMINE		MASCHI		FEMMINE		MASCHI		FEMMINE			
			Celibi (o vedovi senza prole)	Coniugati (o vedovi con prole)	Nubili (o vedove senza prole)	Coniugate (o vedove con prole)	Celibi (o vedovi senza prole)	Coniugati (o vedovi con prole)	Nubili (o vedove senza prole)	Coniugate (o vedove con prole)	Celibi (o vedovi senza prole)	Coniugati (o vedovi con prole)	Nubili (o vedove senza prole)	Coniugate (o vedove con prole)		
Amministrazione dei monopoli di Stato	3.502	3.512	43	510	75	187	15	258	47	171	165	1.453	176	412	5	30
Azienda nazionale autonoma delle strade	8.172	7.303	172	485	57	76	180	896	23	35	335	4.955	47	42	—	—
Azienda di Stato per le foreste demaniali	—	—	—	—	—	—	—	—	—	—	—	—	—	—	—	—
Azienda di Stato per gli interventi nel mercato agricolo	—	—	—	—	—	—	—	—	—	—	—	—	—	—	—	—
Amministrazione delle poste e delle telecomunicazioni	143.681	127.542	1.548	11.332	1.094	2.882	2.776	11.833	1.234	2.274	11.497	54.813	9.509	16.750	—	117
Azienda di Stato per i servizi telefonici	11.638	13.138	893	977	774	1.388	673	744	952	1.466	1.448	1.489	859	1.475	—	76
Ferrovie dello Stato	182.852	158.000	1.366	11.376	540	115	5.214	23.801	280	240	11.958	102.553	368	189	31	53
TOTALE	349.845	309.495	4.022	24.680	2.540	4.648	8.858	37.532	2.536	4.186	25.403	165.263	10.959	18.868	36	276

Tav. 41 — Impiegati civili di ruolo per amministrazione, carriera, ruolo, residenza, sesso e stato civile

Provvedimento di approvazione dell'organico	CARRIERA	RUOLO	RESIDENZA, SESSO E STATO CIVILE														PERSONALE DISTACCATO	
			POSTI		Nel Comune di Roma				In Comuni con popolazione di almeno 800.000 abitanti				In Comuni con popolazione inferiore a 800.000 abitanti				Fuori ruolo	Comandato
			In ruolo	Occupati	MASCHI		FEMMINE		MASCHI		FEMMINE		MASCHI		FEMMINE			
					Celibi (o vedovi senza prole)	Coniugati (o vedovi con prole)	Nubili (o vedove senza prole)	Coniugate (o vedove con prole)	Celibi (o vedovi senza prole)	Coniugati (o vedovi con prole)	Nubili (o vedove senza prole)	Coniugate (o vedove con prole)	Celibi (o vedovi senza prole)	Coniugati (o vedovi con prole)	Nubili (o vedove senza prole)	Coniugate (o vedove con prole)		
AMMINISTRAZIONE DEI MONOPOLI DI STATO																		
23-12-56, n. 1417	Direttiva	Direttore generale	1	1	—	1	—	—	—	—	—	—	—	—	—	—	—	
23-12-56, n. 1417 22-12-59, n. 1101	Id.	Personale direttivo	8	7	—	7	—	—	—	—	—	—	—	—	—	—	—	
			Id.	Id.	tecnico	172	106	3	32	—	—	7	—	7	57	—	—	2
Id.	Id.	amministrativo			171	155	4	88	—	—	2	12	—	3	46	—	—	1
		Di concetto	Id.	tecnico	637	471	8	83	—	—	4	42	—	62	272	—	—	2
amministrativo	280			217	4	55	—	—	1	26	1	17	113	—	—	—	—	1
28-3-62, n. 143	Esecutiva	Id.	degli interpreti - traduttori	7	5	2	—	—	2	—	—	—	1	—	—	—	—	
			tecnico	884	730	15	106	—	—	5	72	—	41	491	—	—	—	—
Id.	Id.	di computisteria e di contabilità	600	1.216	4	56	60	133	2	30	41	152	14	202	157	365	—	24
			di dattilografia	250	193	—	7	13	51	—	4	5	18	5	24	19	47	—
Id.	Ausiliaria	Id.	di vigilanza	275	234	—	23	—	—	41	—	—	8	162	—	—	—	—
			di anticamera	200	159	3	43	—	—	1	19	—	—	8	85	—	—	—

Segue Tav. 41 — Impiegati civili di ruolo per amministrazione, carriera, ruolo, residenza, sesso e stato civile

Provvedimento di approvazione dell'organico	CARRIERA	RUOLO	POSTI		RESIDENZA, SESSO E STATO CIVILE										PERSONALE DISTACCATO	
			In ruolo	Occupati	Nel Comune di Roma				In Comuni con popolazione di almeno 800.000 abitanti				In Comuni con popolazione inferiore a 800.000 abitanti		Fuori ruolo	Comando
					MASCHI		FEMMINE		MASCHI		FEMMINE		MASCHI	FEMMINE		
					Celibi (o vedovi senza prole)	Coniugati (o vedovi con prole)	Nubili (o vedove senza prole)	Coniugate (o vedove con prole)	Celibi (o vedovi senza prole)	Coniugati (o vedovi con prole)	Nubili (o vedove senza prole)	Coniugate (o vedove con prole)	Celibi (o vedovi senza prole)	Coniugati (o vedovi con prole)		

Segue AMMINISTRAZIONE DEI MONOPOLI DI STATO

27-7-40, n. 1880 9-10-64, n. 986	Direttiva	Personale dell'ex Azienda monopolio banane (ruoli transitori)	amministrativo . . .	1	1	—	1	—	—	—	—	—	—	—	—	—	—	—	
	3-2-63, n. 73 9-10-64, n. 986		Di concetto	amministrativo . . .	6	7	—	4	—	—	—	2	—	1	—	—	—	—	—
			Esecutiva	d'ordine	6	6	—	2	2	1	—	1	—	—	—	—	—	—	—
	Ausiliaria		adetto agli uffici . .	4	4	—	2	—	—	—	—	2	—	—	—	—	—	—	—
TOTALE . . .				3.502	3.512	43	510	75	187	15	258	47	171	165	1.453	176	412	5	30

AZIENDA NAZIONALE AUTONOMA DELLE STRADE

7-2-61, n. 59	Direttiva	Direttore generale	1	1	—	1	—	—	—	—	—	—	—	—	—	—	—	—		
	Id.	Personale	direttivo	3	3	1	2	—	—	—	—	—	—	—	—	—	—	—	—	
amministrativo			106	95	34	48	7	2	—	2	—	—	1	1	—	—	—	—	—	
7-2-61, n. 59 22-10-61, n. 1143	Di concetto	Id.	tecnico	200	182	7	34	—	—	31	20	—	—	48	42	—	—	—	—	
			amministrativo	geometri	80	105	8	25	13	16	4	10	1	6	2	15	1	4	—	—
				disegnatori	440	487	26	37	—	—	55	114	—	—	96	159	—	—	—	—
			contabile	50	50	6	7	—	—	6	14	—	—	4	13	—	—	—	—	—
Esecutiva	Id.	d'ordine	75	84	7	18	1	7	6	13	4	—	4	22	2	—	—	—	—	
		tecnico (Assistenti) . .	476	585	27	82	34	44	13	89	16	26	34	140	44	36	—	—	—	
		adetto agli uffici	145	145	12	24	1	—	7	24	—	—	29	48	—	—	—	—	—	
Ausiliaria	Id.	adetto ai caselli delle autostrade	146	158	6	49	1	2	3	32	2	2	5	56	—	—	—	—	—	
		tecnico	450	406	8	24	—	5	2	5	—	1	10	349	—	2	—	—	—	
7-2-61, n. 59	Id.	Id.	dei cantonieri stradali	65	69	1	16	—	—	17	—	—	—	35	—	—	—	—	—	
			dei cantonieri stradali	5.935	4.933	29	118	—	—	53	556	—	—	102	4.075	—	—	—	—	—
TOTALE . . .				8.172	7.303	172	485	57	76	180	896	23	35	335	4.955	47	42	—	—	

AZIENDA DI STATO PER LE FORESTE DEMANIALI

Funziona con personale del Ministero dell'agricoltura e delle foreste distaccato ai sensi dell'art. 7 del regio decreto legge 18 novembre 1929, n. 2071

AZIENDA DI STATO PER GLI INTERVENTI NEL MERCATO AGRICOLO

Funziona con personale del Ministero dell'agricoltura e delle foreste distaccato ai sensi dell'art. 17 della legge 13 maggio 1966, n. 303

AMMINISTRAZIONE DELLE POSTE E DELLE TELECOMUNICAZIONI

31-12-61, n. 1406	Direttiva	Personale direttivo	26	26	1	23	—	—	—	1	—	—	—	1	—	—	—	—	
			amministrativo	1.277	1.127	81	430	11	35	24	82	—	1	70	389	1	3	—	10
	Id.	Id.	tecnico	delle telecomunicazioni	210	142	31	55	8	5	4	8	—	1	4	26	—	—	—
				delle costruzioni e degli impianti tecnologici	105	67	5	38	—	1	2	6	—	2	—	12	—	1	—
Di concetto	Id.	Id.	direttivo ed ispettivo di ragioneria	29	15	—	5	—	1	1	1	—	—	2	5	—	—	—	
			amministrativo-contabile	1.000	1.232	19	338	11	41	5	189	7	13	31	523	11	44	—	6
TOTALE . . .				2.655	2.157	97	436	107	232	40	148	27	49	120	613	94	194	—	9

Segue Tav. 41 — Impiegati civili di ruolo per amministrazione, carriera, ruolo, residenza, sesso e stato civile

Provvedimento di approvazione dell'organico	CARRIERA	RUOLO	RESIDENZA, SESSO E STATO CIVILE												PERSONALE DISTACCATO	
			POSTI		Nel Comune di Roma				In Comuni con popolazione di almeno 800.000 abitanti		In Comuni con popolazione inferiore a 800.000 abitanti		Fuori ruolo	Comandato		
			In ruolo	Occupati	MASCHI		FEMMINE		MASCHI	FEMMINE	MASCHI	FEMMINE				
					Cellibi (o vedovi senza prole)	Coniugati (o vedovi con prole)	Nubili (o vedove senza prole)	Coniugate (o vedove con prole)							Cellibi (o vedovi senza prole)	Coniugati (o vedovi con prole)

Segue AMMINISTRAZIONE DELLE POSTE E DELLE TELECOMUNICAZIONI

31-12-61, n. 1406	Di concetto	Periti industriali	560	443	45	116	—	1	32	61	—	—	39	149	—	—	—	—	
		Id. Geometri	530	509	30	156	—	—	21	85	—	—	46	171	—	—	—	—	2
2-3-63, n. 307	Id.	Direttori d'ufficio locale	1.357	718	—	39	3	23	1	67	11	23	23	389	53	86	—	—	—
		Esecutiva																	
31-12-61, n. 1406	Id.	Capi d'ufficio	2.090	2.121	20	362	34	58	24	392	10	18	51	1.115	17	20	—	—	6
		d'esercizio	23.145	22.485	340	2.981	631	1.510	460	2.694	331	692	1.149	8.261	1.269	2.167	—	—	47
		delle stazioni radio	270	204	16	73	—	—	4	30	—	—	8	73	—	—	—	—	1
		delle officine postelegrafiche	675	648	23	235	—	—	14	88	—	—	30	258	—	—	—	—	—
31-12-61, n. 1406	Id.	delle officine di posta pneumatica urbana	54	46	1	13	—	—	1	30	—	—	—	1	—	—	—	—	—
		Assistenti e disegnatori	300	131	10	43	—	—	5	31	—	—	4	38	—	—	—	—	1
2-3-63, n. 307	Id.	Personale d'archivio	1.200	703	33	174	22	34	14	68	2	3	40	271	21	21	—	—	1
		Direttori d'ufficio locale ed ufficiali	42.759	37.602	85	285	169	576	242	475	732	1.124	3.599	12.790	6.471	11.054	—	—	12
31-12-61, n. 1406	Id.	Ausiliaria																	
		Agenti																	
		d'esercizio	31.052	28.209	609	4.057	80	340	1.715	5.951	89	295	2.536	11.934	168	435	—	—	16
		tecnic																	
31-12-61, n. 1406	Id.	delle telecomunicazioni	6.300	5.524	25	545	2	1	55	638	—	—	998	3.249	8	3	—	—	3
		dei trasporti	2.500	2.338	36	644	—	—	59	605	—	—	72	922	—	—	—	—	—
2-3-63, n. 307	Id.	Personale dei servizi di anticamera	1.100	740	20	172	12	16	10	42	—	—	86	361	1	20	—	—	3
		Agenti degli uffici locali, agenzie, recapiti e ricevitorie	24.487	20.355	21	112	4	8	43	141	25	53	2.589	13.262	1.395	2.702	—	—	—
TOTALE . . .			143.681	127.542	1.548	11.332	1.094	2.882	2.776	11.833	1.234	2.274	11.497	54.813	9.509	16.750	—	117	

AZIENDA DI STATO PER I SERVIZI TELEFONICI

18-2-63, n. 81	Direttiva	Direttore	1	1	—	1	—	—	—	—	—	—	—	—	—	—	—	—	
		Id. Personale																	
	31-12-61, n. 1406	Id.	amministrativo	176	144	21	68	4	16	4	13	1	1	3	10	1	2	—	—
			tecnico	206	134	40	46	1	16	7	13	—	—	2	9	—	—	—	—
	31-12-61, n. 1406	Di concetto	Direttori d'ufficio interurbano	70	28	—	3	—	—	1	5	1	2	—	13	3	—	—	—
			Id. Personale																
	31-12-61, n. 1406	Id.	amministrativo contabile	1.100	585	22	104	45	194	4	25	21	42	3	30	27	68	—	7
			tecnico	800	432	25	108	—	—	15	52	—	—	35	197	—	—	—	—
	18-2-63, n. 81	Esecutiva	Capiturno ed assistenti di commutazione	375	296	2	18	13	37	2	16	29	78	4	16	22	59	—	—
			Id.																
	18-2-63, n. 81	Id.	Ufficiali telefonici	6.300	8.436	467	295	569	812	463	375	828	1.238	900	630	714	1.145	—	57
			Id. Personale																
18-2-63, n. 81	Id.	specializzato delle stazioni ed officine telefoniche	900	1.216	182	117	—	—	113	134	—	—	343	327	—	—	—	7	
		d'archivio	300	—	—	—	—	—	—	—	—	—	—	—	—	—	—	—	
18-2-63, n. 81	Id.	aiuto contabile (ruolo transitorio)	600	618	25	66	56	201	6	13	25	64	7	9	24	122	—	4	
		Ausiliaria																	
18-2-63, n. 81	Id.	Agenti d'esercizio telefonico	460	437	46	34	24	63	12	32	9	15	58	98	15	31	—	1	
		Id. Personale																	
18-2-63, n. 81	Id.	tecnico	200	125	1	55	—	—	2	16	—	—	3	48	—	—	—	—	
		dei servizi di anticamera, addetto agli uffici (ruolo transitorio)	150	665	61	54	62	49	44	45	38	25	90	96	53	48	—	—	
18-2-63, n. 81	Id.	—	—	(a) 21	1	8	—	—	—	5	—	1	6	—	—	—	—		
		TOTALE . . .	11.638	13.138	893	977	774	1.388	673	744	952	1.466	1.448	1.489	859	1.475	—	76	

(a) L'organico relativo a dette unità non è segnalato in quanto per le stesse sono lasciati vacanti altrettanti posti nella qualifica iniziale del ruolo del personale dei servizi di anticamera della carriera ausiliaria (tabella O della legge 18 febbraio 1963, n. 81).

Segue Tav. 41 — Impiegati civili di ruolo per amministrazione, carriera, ruolo, residenza, sesso e stato civile

Provedimento di approvazione dell'organico	CARRIERA	R U O L O	POSTI		RESIDENZA, SESSO E STATO CIVILE												PERSONALE DISTACCATO	
			In ruolo	Occupati	Nel Comune di Roma				In Comuni con popolazione di almeno 800.000 abitanti				In Comuni con popolazione inferiore a 800.000 abitanti				Fuori ruolo	Comandato
					MASCHI		FEMMINE		MASCHI		FEMMINE		MASCHI		FEMMINE			
					Celibi (o vedovi senza prole)	Coniugati (o vedovi con prole)	Nubili (o vedove senza prole)	Coniugate (o vedove con prole)	Celibi (o vedovi senza prole)	Coniugati (o vedovi con prole)	Nubili (o vedove senza prole)	Coniugate (o vedove con prole)	Celibi (o vedovi senza prole)	Coniugati (o vedovi con prole)	Nubili (o vedove senza prole)	Coniugate (o vedove con prole)		
FERROVIE DELLO STATO																		
22- 5-24, n. 868 2-12-28, n. 2756	Direttiva	Direttore generale e vice direttori generali	3	3	—	3	—	—	—	—	—	—	—	—	—	—	—	
4-12-61, n. 1256 8-12-61, n. 1265 31-10-67, n. 1085	Id.	Personale direttivo	2.093	2.244	91	786	1	—	46	386	1	—	90	(a) 873	—	—	25	13
		Personale degli uffici:																
4-12-61, n. 1256 8-12-61, n. 1265 3-11-63, n. 1443 D. M. (c) 5- 7-66	Di concetto	Segretari, segretari tecnici e revisori	11.511	10.265	352	1.955	115	26	483	1.958	58	43	593	4.609 (b)	51	22	5	18
	Esecutiva	Applicati, applicati stenodattilografi ed applicati tecnici	5.343	4.996	96	720	401	79	170	789	139	161	213	1.950	174	104	—	8
	Ausiliaria	Aiutanti infermieri ed uscieri	2.570	2.057	22	523	7	6	52	399	13	13	67	938	13	4	—	—
		Personale dell'esercizio:																
		Capi stazione, capi gestione, capi telegrafista ed interpreti	16.678	14.843	82	757	3	1	523	2.066	18	4	1.271	10.060 (d)	41	17	(e) 1	(e) 8
		Personale esecutivo delle stazioni	23.801	20.614	112	1.044	4	1	728	2.871	25	7	1.765	13.978	56	23	—	(f) 1
		Capi personale viaggiante	735	693														
		Controllori viaggianti	245	210	83	696	—	—	514	2.016	—	—	948	9.695	—	—	—	(g) 4
		Personale dei treni	16.000	13.049														
4-12-61, n. 1256 8-12-61, n. 1265 18- 2-63, n. 304 3-11-63, n. 1443 D. M. (c) 10- 5-63 12- 6-63 27- 4-65 13- 6-67 20- 6-67 7-11-67	Di concetto	Capi deposito locomotive	730	522	127	1.233	—	—	1.016	3.550	—	—	1.717	13.943	—	—	—	—
	Esecutiva	Personale di macchina	23.700	21.064														
	Ausiliaria	Sorveglianti della linea	570	493	45	451	—	—	160	1.121	—	—	1.166	11.814	—	—	—	—
		Personale esecutivo della linea	17.590	14.264														
		Capi tecnici	3.168	2.846	184	1.749	—	2	799	5.702	3	1	2.008	20.206	12	12	—	(h) 1
		Operai e verificatori	33.569	27.832														
		Manovali	23.371	21.052	172	1.489	9	—	723	2.943	23	11	2.046	13.608	21	7	—	—
		Personale navigante	1.175	953	—	—	—	—	—	—	—	—	74	879	—	—	—	—
		TOTALE	182.852	158.000	1.366	11.376	540	115	5.214	23.801	280	240	11.958	102.553	368	189	31	53

(a) Di cui 8 unità in servizio all'estero. — (b) Di cui 5 unità in servizio all'estero. — (c) Emanati in applicazione dell'art. 175 - primo comma - della legge 26 marzo 1958, n. 425. — (d) Di cui 1 unità in servizio all'estero. — (e) Unità appartenenti alle carriere di concetto. — (f) Unità appartenenti alle carriere ausiliarie. — (g) Di cui 1 unità appartenente alle carriere di concetto, 2 unità appartenenti alle carriere esecutive ed 1 unità appartenente alle carriere ausiliarie.

Tav. 42 — Impiegati civili di ruolo per stipendio iniziale annuo lordo, amministrazione e carriera

STIPENDIO INIZIALE ANNUO LORDO	Amministrazione dei monopoli di Stato	Azienda nazionale autonoma delle strade	Azienda di Stato per le foreste demaniali	Azienda di Stato per gli interventi nel mercato agricolo	Amministrazione delle poste e delle telecomunicazioni	Azienda di Stato per i servizi telefonici	Ferrovie dello Stato	TOTALE
R I A S S U N T O								
4.807.200	1	1	—	—	—	—	1	3
4.58.000	7	3	—	—	26	9	60	105
3.318.100	63	24	—	—	158	39	334	618
2.478.700	129	62	—	—	602	156	452	1.401
2.064.800	—	—	—	—	—	—	1.642	1.642
1.991.600	171	117	—	—	1.118	138	—	1.544
1.834.900	—	—	—	—	—	—	546	546
1.769.000	40	—	—	—	1.657	270	—	1.967
1.756.000	—	—	—	—	—	—	1.142	1.142
1.695.600	—	—	—	—	4.529	222	—	4.751
1.678.000	325	—	—	—	1.272	20	—	1.617
1.632.100	—	—	—	—	—	—	27	27
1.617.100	49	—	—	—	—	—	—	49
1.615.800	—	—	—	—	—	—	9.686	9.686
1.599.400	—	169	—	—	—	—	—	169
1.585.000	—	—	—	—	—	—	6	6
1.540.200	—	—	—	—	—	—	221	221
1.523.000	—	—	—	—	—	—	52	52
1.510.500	—	—	—	—	—	—	60	60
1.492.900	—	—	—	—	—	—	61	61
1.486.800	—	—	—	—	—	—	7.209	7.209
1.437.400	—	—	—	—	—	—	819	819
1.435.900	557	—	—	—	10.966	1.911	—	13.434
1.397.500	—	240	—	—	—	—	—	240
1.382.100	—	—	—	—	12	—	—	12
1.370.500	—	—	—	—	—	—	215	215
1.369.200	—	—	—	—	—	—	3.081	3.081
1.340.100	—	—	—	—	—	—	78	78
1.322.400	—	—	—	—	—	—	117	117
1.286.100	—	—	—	—	—	—	9.352	9.352
1.251.100	—	—	—	—	—	—	965	965
1.234.000	—	—	—	—	—	—	426	426
1.231.100	—	—	—	—	—	—	230	230
1.214.400	—	—	—	—	—	—	59	59
1.212.100	—	—	—	—	—	—	4.857	4.857
1.209.700	—	—	—	—	—	—	2.883	2.883
1.203.100	—	—	—	—	—	—	582	482
1.191.900	394	—	—	—	25.628	2.816	—	28.838
1.183.500	22	—	—	—	3.427	62	—	3.511
1.183.400	—	—	—	—	—	—	5.250	5.250
1.145.800	—	250	—	—	46	—	—	296
1.145.200	—	—	—	—	—	—	166	166
1.117.600	—	—	—	—	—	—	770	770
1.114.400	—	—	—	—	—	—	504	404
1.112.000	—	—	—	—	—	—	67	67
1.087.500	—	—	—	—	—	—	939	939
1.071.000	—	—	—	—	—	—	6.041	6.041

Segue Tav. 42 — Impiegati civili di ruolo per stipendio iniziale annuo lordo, amministrazione e carriera

STIPENDIO INIZIALE ANNUO LORDO	Amministrazione dei monopoli di Stato	Azienda nazionale autonoma delle strade	Azienda di Stato per le foreste demaniali	Azienda di Stato per gli interventi nel mercato agricolo	Amministrazione delle poste e delle telecomunicazioni	Azienda di Stato per i servizi telefonic	Ferrovie dello Stato	TOTALE
1.070.300	1.239	275			14.940	2.931		19.385
1.066.100	75				12.163	85		12.323
1.060.800							735	735
1.051.700							1.326	1.326
1.043.900							4.485	4.485
1.038.300							8.723	8.723
1.032.600		537			339			876
1.031.200							114	114
1.011.400							8	8
1.009.400							185	185
994.900	5				8.777	3.378		12.160
991.200							773	773
987.400							4.324	4.324
982.300	101				20.716	100		20.917
966.300							1.365	1.365
958.400							20.142	20.142
946.400							590	590
937.800							2.301	2.301
937.200							1.066	1.066
935.800							540	540
934.800							2.064	2.064
933.300							5.310	5.310
920.100							559	559
915.400							2.515	2.515
913.900		550						550
905.800							1.873	1.873
904.400							852	852
892.000							4.031	4.031
890.400	135	145			276			556
883.200							1.265	1.265
880.800							10.266	10.266
879.300							1.253	1.253
862.900	31	40			140			211
851.700							6	6
851.200	36				12.408	186		12.630
851.100		3.597						3.597
830.600							1.934	1.934
817.400							20.200	20.200
808.400							73	73
808.000	110	138			336	1		585
806.800							217	217
800.200		1.107			40			1.147
776.600	21				159	2		182
772.700					7.712	150		7.862
771.200							35	35
750.300		25						25
741.300	1				95	662		758
715.800		23						23
TOTALE	3.512	7.303			127.542	13.138	158.000	309.495

Segue Tav. 42 — Impiegati civili di ruolo per stipendio iniziale annuo lordo, amministrazione e carriera

STIPENDIO INIZIALE ANNUO LORDO	Amministrazione dei monopoli di Stato	Azienda nazionale autonoma delle strade	Azienda di Stato per le foreste demaniali	Azienda di Stato per gli interventi nel mercato agricolo	Amministrazione delle poste e delle telecomunicazioni	Azienda di Stato per i servizi telefonici	Ferrovie dello Stato	TOTALE
CARRIERA DIRETTIVA								
4.807.200	1	1	—	—	—	—	1	3
4.458.000	7	3	—	—	26	9	60	105
3.318.100	63	24	—	—	158	39	334	618
2.478.700	64	35	—	—	233	61	452	845
2.064.800	—	—	—	—	—	—	1.149	1.149
1.991.600	54	66	—	—	311	44	—	475
1.756.000	—	—	—	—	—	—	191	191
1.676.000	69	—	—	—	311	20	—	400
1.599.400	—	53	—	—	—	—	—	53
1.510.500	—	—	—	—	—	—	60	60
1.435.900	8	—	—	—	316	105	—	429
1.397.500	—	69	—	—	—	—	—	69
1.191.900	4	—	—	—	22	1	—	27
1.145.800	—	30	—	—	—	—	—	30
TOTALE	270	281	—	—	1.377	279	2.247	4.454
CARRIERA DI CONCETTO								
2.478.700	65	27	—	—	369	95	—	556
2.064.800	—	—	—	—	—	—	493	493
1.991.600	117	51	—	—	807	94	—	1.069
1.834.900	—	—	—	—	—	—	516	516
1.769.000	—	—	—	—	424	—	—	424
1.756.000	—	—	—	—	—	—	951	951
1.676.000	181	—	—	—	961	—	—	1.142
1.632.100	—	—	—	—	—	—	27	27
1.615.800	—	—	—	—	—	—	9.686	9.686
1.599.400	—	112	—	—	—	—	—	112
1.585.000	—	—	—	—	—	—	6	6
1.540.200	—	—	—	—	—	—	221	221
1.523.000	—	—	—	—	—	—	52	52
1.492.900	—	—	—	—	—	—	61	61
1.486.800	—	—	—	—	—	—	7.209	7.209
1.435.900	266	—	—	—	692	334	—	1.292
1.397.500	—	112	—	—	—	—	—	112
1.370.500	—	—	—	—	—	—	215	215
1.369.200	—	—	—	—	—	—	3.081	3.081
1.340.100	—	—	—	—	—	—	78	78
1.322.400	—	—	—	—	—	—	117	117
1.251.100	—	—	—	—	—	—	965	965
1.234.000	—	—	—	—	—	—	426	426
1.231.100	—	—	—	—	—	—	230	230
1.212.100	—	—	—	—	—	—	4.857	4.857
1.191.900	3	—	—	—	1.643	522	—	2.168
1.145.800	—	117	—	—	—	—	—	117
1.117.600	—	—	—	—	—	—	770	770
1.112.000	—	—	—	—	—	—	67	67
1.070.300	68	—	—	—	163	—	—	231
1.032.600	—	307	—	—	—	—	—	307
TOTALE	700	726	—	—	5.059	1.045	30.028	37.558

Segue Tav. 42 — Impiegati civili di ruolo per stipendio iniziale annuo lordo, amministrazione e carriera

STIPENDIO INIZIALE ANNUO LORDO	Amministrazione dei monopoli di Stato	Azienda nazionale autonoma delle strade	Azienda di Stato per le foreste demaniali	Azienda di Stato per gli interventi nel mercato agricolo	Amministrazione delle poste e delle telecomunicazioni	Azienda di Stato per i servizi telefonici	Ferrovie dello Stato	TOTALE
1.769.000	40				1.233	270		1.543
1.695.600					4.529	222		4.751
1.676.000	75							75
1.617.100	49							49
1.599.400			4					4
1.437.400							819	819
1.435.900	283				9.958	1.472		11.713
1.397.500			59					59
1.382.100					12			12
1.285.100							9.352	9.352
1.214.400							59	59
1.209.700							2.883	2.883
1.203.100							582	582
1.191.900	387				23.963	2.293		26.643
1.183.400							5.250	5.250
1.145.800			103		46			149
1.145.200							166	166
1.114.400							504	504
1.087.500							939	939
1.071.000							6.041	6.041
1.070.300	1.171				14.777	2.931		18.879
1.060.800							735	735
1.051.700							1.326	1.326
1.043.900							4.485	4.485
1.038.300							8.723	8.723
1.032.600			230		339			569
1.011.400							8	8
1.009.400							185	185
994.900	5				8.777	3.378		12.160
991.200							773	773
987.400							4.324	4.324
948.400							590	590
920.100							559	559
890.400	135		144		266			545
800.200			190		40			230
TOTALE	2.145		730		63.940	10.566	48.303	125.684

Segue Tav. 42 — Impiegati civili di ruolo per stipendio iniziale annuo lordo, amministrazione e carriera

STIPENDIO INIZIALE ANNUO LORDO	Amministrazione dei monopoli di Stato	Azienda nazionale autonoma delle strade	Azienda di Stato per le foreste demaniali	Azienda di Stato per gli interventi nel mercato agricolo	Amministrazione delle poste e delle telecomunicazioni	Azienda di Stato per i servizi telefonici	Ferrovie dello Stato	TOTALE
1.183.500	22				3.427	62		3.511
1.070.300		275						275
1.066.100	75				12.163	85		12.323
1.031.200							114	114
982.300	101				20.716	100		20.917
966.300							1.365	1.365
958.400							20.142	20.142
937.800							2.301	2.301
937.200							1.066	1.066
935.800							540	540
934.800							2.064	2.064
933.300							5.310	5.310
915.400							2.515	2.515
913.900		550						550
905.800							1.873	1.873
904.400							852	852
892.600							4.031	4.031
890.400		1			10			11
883.200							1.265	1.265
880.800							10.266	10.266
879.300							1.253	1.253
862.900	31	40			140			211
851.700							6	6
851.200	36				12.408	186		12.630
851.100		3.597						3.597
830.600							1.934	1.934
817.400							20.200	20.200
808.400							73	73
808.000	110	138			33	1		585
806.800							217	217
800.200		917						917
776.600	21				59	2		182
772.700					12	150		7.862
771.200							35	35
750.300		25						25
741.300	1				95	662		758
715.800		23						23
TOTALE	397	5.566			57.166	1.248	77.422	141.799

Tav. 43 — Impiegati civili non di ruolo per amministrazione, servizio, residenza, sesso e stato civile.

AMMINISTRAZIONE	POSTI OCCUPATI			RESIDENZA, SESSO E STATO CIVILE												
	R.D.L. 4 febbraio 1937, n. 100 e D.L.C.P.S. 4 aprile 1947, n. 207	Altri provvedimenti	TOTALE	Nel Comune di Roma				In Comuni con popolazione di almeno 800.000 abitanti				In Comuni con popolazione inferiore a 800.000 abitanti				
				MASCHI		FEMMINE		MASCHI		FEMMINE		MASCHI		FEMMINE		
				Celibi (o vedovi senza prole)	Coniugati (o vedovi con prole)	Nubili (o vedove senza prole)	Coniugate (o vedove con prole)	Celibi (o vedovi senza prole)	Coniugati (o vedovi con prole)	Nubili (o vedove senza prole)	Coniugate (o vedove con prole)	Celibi (o vedovi senza prole)	Coniugati (o vedovi con prole)	Nubili (o vedove senza prole)	Coniugate (o vedove con prole)	
Amministrazione dei monopoli di Stato (Direzione generale)	—	5	5	—	1	—	2	—	—	2	—	—	—	—	—	—
Azienda nazionale autonoma delle strade (Direzione generale)	3	—	3	—	—	—	—	—	1	—	—	—	—	2	—	—
Azienda di Stato per le foreste demaniali (Direzione generale)	(a)	—	(a)	—	—	—	—	—	—	—	—	—	—	—	—	—
Amministrazione delle poste e delle telecomunicazioni (Direzione generale)	—	18	18	5	5	—	2	1	4	—	1	—	—	—	—	—
Azienda di Stato per i servizi telefonici (Servizi amministrativi e tecnici)	—	1	1	—	—	—	1	—	—	—	—	—	—	—	—	—
Ferrovie dello Stato (Direzione generale)	—	—	—	—	—	—	—	—	—	—	—	—	—	—	—	—
TOTALE . . .	3	24	27	5	6	—	5	1	5	2	1	—	2	—	—	—

(a) Presso l'Azienda stessa sono utilizzate 125 unità facenti parte del contingente del Ministero dell'agricoltura e delle foreste (Corpo forestale dello Stato).

Tav. 44 — Impiegati civili non di ruolo per retribuzione iniziale annua lorda ed amministrazione

RETRIBUZIONE INIZIALE ANNUA LORDA	Amministrazione dei monopoli di Stato	Azienda nazionale autonoma delle strade	Azienda di Stato per le foreste demaniali	Amministrazione delle poste e delle telecomunicazioni	Azienda di Stato per i servizi telefonici	Ferrovie dello Stato	TOTALE
991.900	—	—	—	—	—	—	—
951.800	—	—	—	—	—	—	—
885.100	—	—	—	—	—	—	—
834.400	—	—	—	—	4	1	5
819.100	—	—	—	—	—	—	1
776.900	—	—	1	—	—	—	8
769.300	—	—	—	—	8	—	5
734.800	5	—	—	—	—	—	6
727.100	—	—	—	—	6	—	1
708.700	—	—	1	—	—	—	—
704.100	—	—	—	—	—	—	1
683.900	—	—	1	—	—	—	—
TOTALE . . .	5	—	3	—	18	1	27

Tav. 45 — Insegnanti di ruolo dell'Amministrazione delle poste e delle telecomunicazioni per tipo di scuola, ruolo della cattedra d'insegnamento, categoria, residenza, sesso e stato civile

Provvedimento di approvazione dell'organico	Ruolo della cattedra d'insegnamento	TIPO DI SCUOLA E CATEGORIA	POSTI		RESIDENZA, SESSO E STATO CIVILE								PERSONALE DISTACCATO				
			In ruolo	Occupati	Nel Comune di Roma				In Comuni con popolazione di almeno 800.000 abitanti		In Comuni con popolazione inferiore a 800.000 abitanti		Fuori ruolo	Comandato			
					MASCHI		FEMMINE		MASCHI	FEMMINE	MASCHI	FEMMINE					
					Celibi (o vedovi senza prole)	Coniugati (o vedovi con prole)	Nubili (o vedove senza prole)	Coniugate (o vedove con prole)	Celibi (o vedovi senza prole)	Coniugati (o vedovi con prole)	Nubili (o vedove senza prole)	Coniugate (o vedove con prole)			Celibi (o vedovi senza prole)	Coniugati (o vedovi con prole)	Nubili (o vedove senza prole)
5-6-54, n. 317	—	Scuola superiore di telegrafia e telefonia . . .	professori . . .	2	(a) 1	—	1	—	—	—	—	—	—	—	—	—	—
			assistenti . . .	2	—	—	—	—	—	—	—	—	—	—	—	—	—
		TOTALE . . .		4	1	—	1	—	—	—	—	—	—	—	—	—	—

(a) Con «stipendio iniziale annuo lordo» di L. 5.149.300.

Tav. 46 — Operai di ruolo per amministrazione, servizio, residenza, sesso e stato civile

Provvedimento di approvazione dell'organico	AMMINISTRAZIONE E SERVIZIO	POSTI		RESIDENZA, SESSO E STATO CIVILE										PERSONALE DISTACCATO (comandato)			
		In ruolo	Occupati	Nel Comune di Roma				In Comuni con popolazione di almeno 800.000 abitanti		In Comuni con popolazione inferiore a 800.000 abitanti		Fuori ruolo	Comandato				
				MASCHI		FEMMINE		MASCHI	FEMMINE	MASCHI	FEMMINE						
				Celibi (o vedovi senza prole)	Coniugati (o vedovi con prole)	Nubili (o vedove senza prole)	Coniugate (o vedove con prole)	Celibi (o vedovi senza prole)	Coniugati (o vedovi con prole)	Nubili (o vedove senza prole)	Coniugate (o vedove con prole)				Celibi (o vedovi senza prole)	Coniugati (o vedovi con prole)	Nubili (o vedove senza prole)
	Amministrazione dei monopoli di Stato . . .	19.926	14.340	9	319	25	468	114	896	152	1.482	416	3.982	818	5.659	—	
28-3-62, n. 143	Direzione generale	ruolo ordinario . . .	19.850	14.264	9	318	25	464	114	894	151	1.471	416	3.972	813	5.617	—
		ruolo transitorio . . .	76	76	—	1	—	4	—	2	1	11	—	10	5	42	—
21-9-61 (*)	Azienda nazionale autonoma delle strade (Direzione generale)	5.148	4.896	97	332	15	15	151	761	5	7	379	3.108	13	13	3	
	Azienda di Stato per le foreste demaniali (Direzione generale)	—	(a) —	—	—	—	—	—	—	—	—	—	—	—	—	—	
	Azienda di Stato per gli interventi nel mercato agricolo	—	—	—	—	—	—	—	—	—	—	—	—	—	—	—	
31-12-61, n. 1406	Amministrazione delle poste e delle telecomunicazioni (Direzione generale)	760	24	1	4	—	—	—	3	—	—	—	12	4	—		
18-2-63, n. 81	Azienda di Stato per i servizi telefonici (Servizi amministrativi e tecnici)	70	—	—	—	—	—	—	—	—	—	—	—	—	—		
	TOTALE	25.904	19.260	107	655	40	483	265	1.660	157	1.489	795	7.102	835	5.672	3	

(*) Decreto del Presidente della Repubblica adottato in applicazione della legge 5 marzo 1961, n. 90.

(a) Presso l'Azienda stessa sono utilizzate 879 unità facenti parte del ruolo del Ministero dell'agricoltura e delle foreste (Corpo forestale dello Stato).

Tav. 47 — Operai di ruolo per paga iniziale annua lorda ed amministrazione

PAGA INIZIALE ANNUA LORDA	Amministrazione dei monopoli di Stato	Azienda nazionale autonoma delle strade	Azienda di Stato per le foreste demaniali	Azienda di Stato per gli interventi nel mercato agricolo	Amministrazione delle poste e delle telecomunicazioni	Azienda di Stato per i servizi telefonici	TOTALE
1.067.500	95	—	—	—	—	—	95
996.100	—	—	—	—	—	—	—
994.800	—	—	20	—	—	—	20
983.500	148	—	—	—	—	—	148
956.600	1.525	—	—	—	—	—	1.525
900.000	186	—	—	—	—	—	186
880.300	1.474	—	—	—	—	—	1.474
853.000	—	—	323	—	—	—	323
841.000	—	—	—	—	3	—	3
833.100	2.967	—	—	—	—	—	2.967
801.600	—	—	—	—	4	—	4
794.700	—	—	811	—	—	—	811
778.100	7.945	—	—	—	1	—	7.946
766.300	—	—	—	—	16	—	16
751.800	—	—	2.530	—	—	—	2.530
739.400	—	—	1.202	—	—	—	1.202
707.200	—	—	7	—	—	—	7
638.900	—	—	3	—	—	—	3
TOTALE	14.340	4.896	—	—	24	—	19.260

Tav. 48 — Personale con ordinamento particolare per amministrazione, residenza, sesso e stato civile

AMMINISTRAZIONE	POSTI occupati	RESIDENZA, SESSO E STATO CIVILE												PERSONALE DISTACCATO (comandato)		
		Nel Comune di Roma				In Comuni con popolazione di almeno 800.000 abitanti				In Comuni con popolazione inferiore a 800.000 abitanti						
		MASCHI		FEMMINE		MASCHI		FEMMINE		MASCHI		FEMMINE				
		Celibi (o vedovi senza prole)	Coniugati (o vedovi con prole)	Nubili (o vedove senza prole)	Coniugate (o vedove con prole)	Celibi (o vedovi senza prole)	Coniugati (o vedovi con prole)	Nubili (o vedove senza prole)	Coniugate (o vedove con prole)	Celibi (o vedovi senza prole)	Coniugati (o vedovi con prole)	Nubili (o vedove senza prole)	Coniugate (o vedove con prole)			
Amministrazione dei monopoli Stato	5	—	—	—	—	—	—	—	—	—	—	—	4	—	1	1
Azienda nazionale autonoma delle strade	31	—	—	—	—	—	—	—	—	—	—	—	—	—	—	—
Azienda di Stato per le foreste demaniali	—	—	—	—	—	—	—	—	—	—	—	—	—	—	—	—
Azienda di Stato per gli interventi nel mercato agricolo	—	—	—	—	—	—	—	—	—	—	—	—	3	22	1	—
Amministrazione delle poste e delle telecomunicazioni	28	—	2	—	—	—	—	—	—	—	—	—	1	1	—	1
Azienda di Stato per i servizi telefonici	3	—	—	—	—	—	—	—	—	—	—	—	1	1	—	—
Ferrovie dello Stato	7.177	4	43	15	8	44	240	64	76	826	3.694	1.030	1.133	—	—	
TOTALE	7.244	4	45	15	8	44	240	64	76	830	3.751	1.031	1.136	1	1	

Tav. 49 — Personale con ordinamento particolare per posizione giuridica, amministrazione, servizio, residenza, sesso e stato civile

Prove- dlmento legi- slativo di regolamen- tazione	AMMINISTRAZIONE E SERVIZIO	POSTI occupati	RESIDENZA, SESSO E STATO CIVILE										PERSONALE DISTACCATO (comandato)
			Nel Comune di Roma				In Comuni con popolazione di almeno 800.000 abitanti				In Comuni con popolazione inferiore a 800.000 abitanti		
			MASCHI		FEMMINE		MASCHI		FEMMINE		MASCHI	FEMMINE	
			Celibi (o vedovi senza prole)	Coniugati (o vedovi con prole)	Nubili (o vedove senza prole)	Coniugate (o vedove con prole)	Celibi (o vedovi senza prole)	Coniugati (o vedovi con prole)	Nubili (o vedove senza prole)	Coniugate (o vedove con prole)	Celibi (o vedovi senza prole)	Coniugati (o vedovi con prole)	

IMPIEGATI A CONTRATTO TIPO EX M. A. I.

che hanno conservato tale rapporto d'impiego a norma dell'art. 7 della legge 9 luglio 1954, n. 431

Amministrazione delle poste e delle telecomunicazioni . . .	2	—	2	—	—	—	—	—	—	—	—	—	—	—	—	—	—	—	—	—	—
TOTALE . . .	2	—	2	—	—	—	—	—	—	—	—	—	—	—	—	—	—	—	—	—	—

DIPENDENTI DALL' EX G. M. A. DI TRIESTE

inquadri nel ruolo speciale ad esaurimento tenuto dal Ministero del tesoro (art. 3 della legge 22 dicembre 1960, n. 1600) ed assegnati alle sottoindicate amministrazioni

IMPIEGATI	126	—	—	—	—	—	—	—	—	—	9	109	2	6	1	—	—	—	—	—	—
Amministrazione dei monopoli di Stato	4	—	—	—	—	—	—	—	—	—	—	4	—	—	—	—	—	—	—	—	—
Azienda nazionale autonoma delle strade	30	—	—	—	—	—	—	—	—	—	—	28	—	—	1	—	—	—	—	—	—
Amministrazione delle poste e delle telecomunicazioni	28	—	—	—	—	—	—	—	—	—	3	22	1	—	—	—	—	—	—	—	—
Azienda di Stato per i servizi telefonici	3	—	—	—	—	—	—	—	—	—	1	1	—	—	1	—	—	—	—	—	—
Ferrovie dello Stato	63	—	—	—	—	—	—	—	—	—	5	53	1	4	—	—	—	—	—	—	—
OPERAI	3	—	—	—	—	—	—	—	—	—	—	2	—	—	—	—	—	—	—	—	—
Amministrazione dei monopoli di Stato	1	—	—	—	—	—	—	—	—	—	—	—	—	—	—	—	—	—	—	—	—
Azienda nazionale autonoma delle strade	1	—	—	—	—	—	—	—	—	—	—	1	—	—	—	—	—	—	—	—	—
Ferrovie dello Stato	1	—	—	—	—	—	—	—	—	—	—	1	—	—	—	—	—	—	—	—	—
TOTALE . . .	129	—	—	—	—	—	—	—	—	—	9	111	2	7	1	—	—	—	—	—	—

PERSONALI VARI

Ferrovie dello Stato	7.113	4	43	15	8	44	240	64	76	821	3.640	1.029	1.129	—	—	—	—	—	—	—	—	
Assuntori ferroviari di stazione e di fermata:																						
A { titolari	350																					
non titolari	533																					
B { titolari	343																					
non titolari	370																					
C { titolari	218																					
non titolari	195																					
D { titolari	153																					
non titolari	143																					
Assuntori ferroviari di passaggio a livello e di vigilanza segnali e punti speciali della linea:		4	43	15	8	44	240	64	76	821	3.640	1.029	1.129	—	—	—	—	—	—	—	—	
A { titolari	204																					
non titolari	359																					
B { titolari	473																					
non titolari	619																					
C { titolari	586																					
non titolari	464																					
D { titolari	1.355																					
non titolari	748																					
TOTALE . . .	7.113	4	43	15	8	44	240	64	76	821	3.640	1.029	1.129	—	—	—	—	—	—	—	—	

30-12-59,
n. 1236
6-1-63,
n. 13

Tav. 50 — Personale con ordinamento particolare per stipendio iniziale annuo lordo, amministrazione e posizione giuridica

STIPENDIO INIZIALE ANNUO LORDO (a)	Amministrazione dei monopoli di Stato	Azienda nazionale autonoma delle strade	Azienda di Stato per le foreste demaniali	Azienda di Stato per gli interventi nel mercato agricolo	Amministrazione delle poste e delle telecomunicazioni	Azienda di Stato per i servizi telefonici	Ferrovie dello Stato	TOTALE
R I A S S U N T O								
2.478.700	—	—	—	—	2	—	—	2
1.991.600	2	1	—	—	—	—	1	4
1.599.400	1	1	—	—	—	1	5	8
1.397.500	—	1	—	—	1	—	5	7
1.145.800	—	1	—	—	4	—	2	7
1.032.600	—	12	—	—	3	1	5	21
994.800	—	—	—	—	—	—	—	—
890.400	1	14	—	—	18	1	45	79
853.000	—	—	—	—	—	—	—	—
838.200	—	—	—	—	—	—	349	349
794.700	—	1	—	—	—	—	1	2
778.800	—	—	—	—	—	—	876	876
778.100	1	—	—	—	—	—	—	1
751.800	—	—	—	—	—	—	—	—
739.400	—	—	—	—	—	—	—	—
739.200	—	—	—	—	—	—	204	204
719.400	—	—	—	—	—	—	588	588
707.200	—	—	—	—	—	—	—	—
679.800	—	—	—	—	—	—	359	359
673.200	—	—	—	—	—	—	473	473
668.600	—	—	—	—	—	—	195	195
633.600	—	—	—	—	—	—	738	738
627.000	—	—	—	—	—	—	619	619
600.600	—	—	—	—	—	—	144	144
580.800	—	—	—	—	—	—	464	464
541.200	—	—	—	—	—	—	1.356	1.356
501.600	—	—	—	—	—	—	748	748
TOTALE	5	31	—	—	28	3	7.177	7.244

(a) O «paga iniziale annua lorda» per gli operai.

Segue Tav. 50 — Personale con ordinamento particolare per stipendio iniziale annuo lordo, amministrazione e posizione giuridica

STIPENDIO INIZIALE ANNUO LORDO (a)	Amministrazione dei monopoli di Stato	Azienda nazionale autonoma delle strade	Azienda di Stato per le foreste demaniali	Azienda di Stato per gli interventi nel mercato agricolo	Amministrazione delle poste e delle telecomunicazioni	Aziende di Stato per i servizi telefonici	Ferrovie dello Stato	TOTALE
IMPIEGATI A CONTRATTO TIPO EX M. A. I.								
2.478.700	—	—	—	—	—	2	—	2
TOTALE	—	—	—	—	—	2	—	2
DIPENDENTI DALL'EX G. M. A. DI TRIESTE								
IMPIEGATI	4	30	—	—	—	26	3	63
2.478.700	—	—	—	—	—	—	—	—
1.991.600	2	1	—	—	—	—	—	1
1.599.400	1	1	—	—	—	—	1	5
1.397.500	—	1	—	—	1	—	—	5
1.145.800	—	1	—	—	4	—	—	2
1.032.600	—	12	—	—	3	—	1	5
890.400	1	14	—	—	18	—	1	45
OPERAI	1	1	—	—	—	—	—	1
994.800	—	—	—	—	—	—	—	—
853.000	—	—	—	—	—	—	—	—
794.700	—	1	—	—	—	—	—	1
778.100	1	—	—	—	—	—	—	—
751.800	—	—	—	—	—	—	—	—
739.400	—	—	—	—	—	—	—	—
707.200	—	—	—	—	—	—	—	—
TOTALE	5	31	—	—	26	3	64	129
P E R S O N A L I V A R I								
838.200	—	—	—	—	—	—	349	349
778.800	—	—	—	—	—	—	876	876
739.200	—	—	—	—	—	—	204	204
719.400	—	—	—	—	—	—	588	588
679.800	—	—	—	—	—	—	359	359
673.200	—	—	—	—	—	—	473	473
666.600	—	—	—	—	—	—	195	195
633.600	—	—	—	—	—	—	738	738
627.000	—	—	—	—	—	—	619	619
600.600	—	—	—	—	—	—	144	144
580.800	—	—	—	—	—	—	464	464
541.200	—	—	—	—	—	—	1.356	1.356
501.600	—	—	—	—	—	—	748	748
TOTALE	—	—	—	—	—	—	7.113	7.113

(a) Cfr. corrispondente nota a pagina precedente.