

Segue Tav. 27 — Insegnanti di ruolo per amministrazione, tipo di istituto o scuola, ruolo della cattedra d'insegnamento, categoria, residenza, sesso e stato civile

Provvedimento di approvazione dell'organico	Ruolo della cattedra d'insegnamento	TIPO DI ISTITUTO O SCUOLA E CATEGORIA	RESIDENZA, SESSO E STATO CIVILE												PERSONALE DISTACCATO			
			POSTI		Nel Comune di Roma				In Comuni con popolazione di almeno 800.000 abitanti				In Comuni con popolazione inferiore a 800.000 abitanti				Fuori ruolo	Comandato
			In ruolo	Occupati	MASCHI		FEMMINE		MASCHI		FEMMINE		MASCHI		FEMMINE			
					Celibi (o vedovi senza prole)	Coniugati (o vedovi con prole)	Nubili (o vedove senza prole)	Coniugate (o vedove con prole)	Celibi (o vedovi senza prole)	Coniugati (o vedovi con prole)	Nubili (o vedove senza prole)	Coniugate (o vedove con prole)	Celibi (o vedovi senza prole)	Coniugati (o vedovi con prole)	Nubili (o vedove senza prole)	Coniugate (o vedove con prole)		

Segue MINISTERO DELLA PUBBLICA ISTRUZIONE

		Scuole elementari per ciechi	193	147	1	1	6	2	9	11	13	14	12	17	32	29	—	—
29-10-60, n. 1396	—	Direttori	14	14	—	1	—	—	—	2	1	—	—	7	1	2	—	—
26-10-52, n. 1463 3-3-60, n. 190	—	Maestri elementari { ruolo ordinario . . ruolo di musica e canto	128	112	1	—	5	2	9	8	10	11	9	10	25	21	—	—
			21	21	—	—	1	—	—	—	1	2	3	3	—	5	6	—
3-2-63, n. 72	—	Scuole elementari presso le carceri e gli stabilimenti penitenziari (Maestri elementari)	550	392	2	2	3	3	1	4	3	4	80	87	108	95	—	—
27-8-32, n. 1127	—	Scuole elementari della Venezia Tridentina (Maestri elementari-insegnanti di religione)	30	30	—	—	—	—	—	—	—	—	30	—	—	—	—	—
		Scuole magistrali per la formazione delle insegnanti delle scuole materne	48	15	—	—	—	—	—	—	—	—	—	—	5	10	—	—
11-8-33, n. 1286 3-4-58, n. 470	B	Professori	24	2	—	—	—	—	—	—	—	—	—	—	1	1	—	—
	C	Id.	24	13	—	—	—	—	—	—	—	—	—	—	4	9	—	—
		Scuole medie	89.771	43.538	147	714	891	1.882	590	1.459	1.649	4.598	1.363	9.109	2.304	18.832	73	—
		Presidi	4.997	2.894	24	93	36	44	97	245	63	80	229	1.558	85	340	3	—
Decreti vari	A	Professori (ruolo transitorio)	81.714	(a) 365	1	9	52	57	7	11	31	71	6	16	20	85	25	—
	B	Id.		(b) 393	—	—	—	9	18	36	19	40	41	125	27	77	9	—
	C	Id. (ruolo transitorio)		(c) 2.358	11	45	38	98	55	159	38	88	242	1.105	73	415	2	—
		Scuole medie per ciechi	89	88	2	3	1	1	5	7	6	5	14	12	12	20	—	—
27-7-62, n. 1113 31-12-62, n. 1859	—	Presidi	11	11	1	—	—	—	—	—	2	—	3	5	—	—	—	—
	B	Professori	44	43	1	1	1	—	4	2	2	5	9	4	6	8	—	—
	C	Id. (ruolo transitorio)	34	34	—	2	—	1	1	5	2	—	2	3	6	12	—	—
		Istituti d'istruzione classica, scientifica e magistrale	14.458	12.025	98	335	281	304	177	662	391	441	768	4.568	1.890	1.930	176	15
		Licei-ginnasi e ginnasi:																
	—	Presidi	349	336	—	19	—	—	—	39	1	—	20	241	11	5	—	3
Decreti vari	A	Professori dei Licei	4.150	3.970	35	120	55	150	80	397	95	110	265	1.538	529	598	72	3
	A	Id. dei Ginnasi	2.252	1.975	12	46	120	20	21	95	52	96	62	(d) 453	636	362	40	4
		Licei scientifici:																
	—	Presidi	186	156	—	6	1	—	—	6	—	—	11	118	6	8	—	1
Decreti vari	A	Professori	2.661	2.031	13	87	17	33	40	114	76	95	135	703	350	358	44	2
	B	Id.	253	163	5	13	8	12	10	25	10	5	27	23	10	15	—	—
		Istituti magistrali:																
	—	Presidi	210	175	2	5	1	1	—	8	—	—	9	132	12	5	—	1
Decreti vari	A	Professori	3.722	2.773	25	37	45	67	17	129	94	74	201	1.258	308	518	20	1
	B	Id.	465	321	3	2	9	13	9	49	46	25	30	78	18	39	—	—
	C	Id. (Maestre giardiniere)	210	125	3	—	5	8	—	—	17	36	8	24	10	14	—	—
7-2-58, n. 88	B	Educazione fisica e sportiva (Professori) (e) 7.762	4.357	71	208	50	207	36	301	35	304	236	1.434	147	1.328	2	8	—

(a) Professori di lingua straniera appartenenti al ruolo A in applicazione della legge 28 febbraio 1961, n. 128. — (b) Professori di materie tecniche commerciali, di cui all'art. 10 del D.P.R. 15 novembre 1963, n. 2064. — (c) Già insegnanti tecnico-pratici delle Scuole di avviamento professionale (art. 9 - primo e secondo comma - del D.P.R. 15 novembre 1963, n. 2064, e successivo D.P.R. 30 settembre 1965, n. 1193). — (d) Di cui 8 unità in servizio all'estero. — (e) Il decreto del Presidente della Repubblica, adottato in applicazione della legge 7 febbraio 1958, n. 88, è in corso di pubblicazione.

Segue Tav. 27 — Insegnanti di ruolo per amministrazione, tipo di istituto o scuola, ruolo della cattedra d'insegnamento, categoria, residenza, sesso e stato civile

Provvedimento di approvazione dell'organico	Ruolo della cattedra d'insegnamento	TIPO DI ISTITUTO O SCUOLA E CATEGORIA	POSTI		RESIDENZA, SESSO E STATO CIVILE												PERSONALE DISTACCATO	
			In ruolo	Occupati	Nel Comune di Roma				In Comuni con popolazione di almeno 800.000 abitanti				In Comuni con popolazione inferiore a 800.000 abitanti				Fuori ruolo	Comandato
					MASCHI		FEMMINE		MASCHI		FEMMINE		MASCHI		FEMMINE			
					Celibi (o vedovi senza prole)	Coniugati (o vedovi con prole)	Nubili (o vedove senza prole)	Coniugate (o vedove con prole)	Celibi (o vedovi senza prole)	Coniugati (o vedovi con prole)	Nubili (o vedove senza prole)	Coniugate (o vedove con prole)	Celibi (o vedovi senza prole)	Coniugati (o vedovi con prole)	Nubili (o vedove senza prole)	Coniugate (o vedove con prole)		
		Convitti nazionali	256	192	3	9	1		2	14			29	128	3	3	2	2
11- 1-56, n. 16	—	Rettori	45	63	—	1	—	—	2	7	—	—	2	49	2	—	2	2
30- 7-59, n. 700	—	Vice rettori	60	37	—	1	—	—	—	2	—	—	6	28	—	—	—	—
1- 8-60, n. 853	B	Vice rettori aggiunti	145	88	3	7	1	—	—	5	—	—	21	45	1	3	—	—
16- 4-48, n. 576	—	Maestri elementari (ruolo transitorio)	6	6	—	—	—	—	—	—	—	—	—	6	—	—	—	—
		Educandati femminili	151	108			1			2	14	8	2	7	47	27		
7- 5-48, n. 1038	—	Direttrici	6	6	—	—	1	—	—	—	—	—	—	—	4	1	—	—
22- 3-52, n. 209	—	Vice direttrici	6	1	—	—	—	—	—	—	—	—	—	—	1	—	—	—
	A	Professori	36	30	—	—	—	—	—	2	2	3	2	5	6	10	—	—
10-10-57, n. 1036	A	Id. (ruolo transitorio)	4	4	—	—	—	—	—	—	2	—	—	—	1	1	—	—
	B	Id.	24	18	—	—	—	—	—	—	3	2	—	1	9	3	—	—
	B	Id. (ruolo transitorio)	2	2	—	—	—	—	—	—	—	—	—	1	—	1	—	—
7- 5-48, n. 1038	—	Maestre elementari (Istitutrici)	73	47	—	—	—	—	—	—	7	3	—	—	26	11	—	—
22- 3-52, n. 209		Istituti per sordomuti - Roma, Milano e Palermo	32	24		2	7	3		2	4	1		1	2	2		
22- 2-51, n. 149	—	Direttori e vice direttori	9	7	—	1	1	—	—	2	1	—	—	1	—	1	—	—
	—	Maestri elementari	23	17	—	1	6	3	—	—	3	1	—	—	2	1	—	—
		Istituto statale « A. Romagnoli » di specializzazione per gli educatori dei minorati della vista	20	14	2	2	9	1										
	—	Preside	1	1	—	—	—	1	—	—	—	—	—	—	—	—	—	—
30-12-60, n. 1734	A	Professore	1	1	—	1	—	—	—	—	—	—	—	—	—	—	—	—
	B	Id.	1	1	—	1	—	—	—	—	—	—	—	—	—	—	—	—
	—	Insegnante tecnico-pratico	1	1	1	—	—	—	—	—	—	—	—	—	—	—	—	—
	—	Maestri elementari	16	10	1	—	9	—	—	—	—	—	—	—	—	—	—	—
		Istituti tecnici agrari	762	560	7	9			2	18		3	130	331	29	31	1	2
		parzialmente autonomi:																
	—	Presidi	23	22	—	1	—	—	—	—	—	—	1	20	—	—	—	—
Decreti vari	A	Professori	237	173	7	3	—	—	—	—	—	—	59	74	16	14	—	—
	—	Insegnanti tecnico-pratici	90	93	—	3	—	—	—	—	—	—	25	65	—	—	—	—
	—	autonomi:																
	—	Presidi	34	25	—	1	—	—	—	1	—	—	5	18	—	—	—	—
Decreti vari	A	Professori	251	149	—	1	—	—	2	5	—	3	20	88	13	17	1	2
	—	Insegnanti tecnico-pratici	127	98	—	—	—	—	—	12	—	—	20	66	—	—	—	—
		Scuole tecniche agrarie	3	2										2				
Decreti vari	—	Preside	2	—	—	—	—	—	—	—	—	—	—	—	—	—	—	—
	—	Insegnante tecnico-pratico	1	2	—	—	—	—	—	—	—	—	—	2	—	—	—	—
		Istituti tecnici industriali	3.830	1.848	19	102	30	47	23	207	42	95	115	915	99	154	9	5
	—	Presidi	161	79	—	5	—	—	1	17	—	—	3	52	1	—	1	—
Decreti vari	A	Professori	2.630	1.138	10	53	30	47	18	101	40	92	71	435	93	148	8	5
	B	Id.	—	(e) 39	—	—	—	—	—	9	2	3	1	15	5	4	—	—
	B	Vice rettore aggiunto	1	1	—	—	—	—	—	—	—	—	—	1	—	—	—	—
	—	Insegnanti tecnico-pratici	1.038	591	9	44	—	—	4	80	—	—	40	412	—	2	—	—

(e) Personale già appartenente a Scuole tecniche industriali soppresse.

Segue Tav. 27 — Insegnanti di ruolo per amministrazione, tipo di istituto o scuola, ruolo della cattedra d'insegnamento, categoria, residenza, sesso e stato civile

Provvedimento di approvazione dell'organico	Ruolo della cattedra d'insegnamento	TIPO DI ISTITUTO O SCUOLA E CATEGORIA	POSTI		RESIDENZA, SESSO E STATO CIVILE										PERSONALE DISTACCATO	
					In ruolo	Occupati	Nel Comune di Roma				In Comuni con popolazione di almeno 800.000 abitanti					
			MASCHI				FEMMINE		MASCHI		FEMMINE		MASCHI		FEMMINE	
			Celibi (o vedovi senza prole)	Coniugati (o vedovi con prole)	Nubili (o vedove senza prole)	Coniugate (o vedove con prole)	Celibi (o vedovi senza prole)	Coniugati (o vedovi con prole)	Nubili (o vedove senza prole)	Coniugate (o vedove con prole)	Celibi (o vedovi senza prole)	Coniugati (o vedovi con prole)	Nubili (o vedove senza prole)	Coniugate (o vedove con prole)		

Segue **MINISTERO DELLA PUBBLICA ISTRUZIONE**

		per il commercio:																
Decreti vari	—	Presidi	151	78	1	3	2	3	9	8	2	4	16	19	6	5	—	—
	A	Professori	906	438	9	20	13	27	22	43	40	57	28	47	51	81	—	—
	B	Id.	—	(a) 267	1	5	5	10	12	33	11	26	24	75	21	44	—	—
	C	Id.	5	(b) 75	—	1	3	3	1	1	13	15	2	2	15	19	—	—
	—	Insegnanti tecnico-pratici	2	—	—	—	—	—	—	—	—	—	—	—	—	—	—	—
		alberghieri:																
Decreti vari	—	Presidi	27	17	—	—	—	—	2	4	—	1	3	5	1	1	—	—
	A	Professori	128	16	—	—	—	—	2	4	1	2	—	—	3	4	—	—
	B	Id.	—	(a) 7	—	—	—	—	3	—	1	—	—	—	2	1	—	—
	—	Insegnanti tecnico-pratici	76	—	—	—	—	—	—	—	—	—	—	—	—	—	—	—
		per l'agricoltura:																
Decreti vari	—	Presidi	60	45	—	1	—	—	1	6	—	—	5	32	—	—	—	—
	A	Professori	285	8	—	—	—	1	—	2	—	—	1	4	—	—	—	—
	B	Id.	—	(a) 6	—	—	—	—	—	1	—	—	1	4	—	—	—	—
	—	Insegnanti tecnico-pratici	233	42	—	1	—	—	3	7	—	—	8	16	2	5	—	—
		femminili:																
Decreti vari	—	Presidi	28	7	—	2	—	1	—	—	1	1	—	—	1	1	—	—
	A	Professori	86	31	1	3	5	11	—	—	4	2	—	—	2	3	—	—
	B	Id.	—	(a) 19	—	2	1	2	—	1	—	4	1	4	2	2	—	—
	—	Insegnanti tecnico-pratici	88	21	—	—	2	1	—	—	2	—	—	—	8	8	—	—
		Istituto professionale «P. Colosimo» per i ciechi - Napoli	36	36	—	—	—	—	4	31	—	1	—	—	—	—	—	—
		Scuola tecnica:																
27-7-62, n. 1113 Decreti vari	—	Preside	1	1	—	—	—	—	—	1	—	—	—	—	—	—	—	—
	B	Professori	7	7	—	—	—	—	—	6	—	1	—	—	—	—	—	—
	—	Insegnanti tecnico-pratici (Assistenti)	5	5	—	—	—	—	2	3	—	—	—	—	—	—	—	—
	—	Id. tecnico-pratici	23	23	—	—	—	—	2	21	—	—	—	—	—	—	—	—
		Scuola media:																
(c)	B	Professori	—	—	—	—	—	—	—	—	—	—	—	—	—	—	—	—
	C	Id.	—	—	—	—	—	—	—	—	—	—	—	—	—	—	—	—
	—	Insegnante tecnico-pratico (Assistente) - ruolo transitorio	—	—	—	—	—	—	—	—	—	—	—	—	—	—	—	—
		Istituto statale per l'istruzione professionale dei ciechi - Firenze	40	29	—	—	—	—	—	—	—	—	3	17	5	4	—	—
		Scuola tecnica:																
27-7-62, n. 1113	—	Preside	1	1	—	—	—	—	—	—	—	—	—	1	—	—	—	—
	B	Professori	5	3	—	—	—	—	—	—	—	—	1	1	1	—	—	—
	—	Insegnanti tecnico-pratici (Assistenti)	4	3	—	—	—	—	—	—	—	—	—	3	—	—	—	—
	—	Id. tecnico-pratici	10	9	—	—	—	—	—	—	—	—	1	8	—	—	—	—
		Scuola professionale femminile:																
27-7-62, n. 1113	B	Professori	2	2	—	—	—	—	—	—	—	—	—	2	—	—	—	—
	—	Insegnanti tecnico-pratici	4	1	—	—	—	—	—	—	—	—	—	—	1	—	—	—

(a) Personale già appartenente a Scuole tecniche soppresse. — (b) La differenza è dovuta ad unità già appartenenti a Scuole tecniche soppresse. — (c) I relativi ruoli organici sono in corso di determinazione, in applicazione del D.P.R. 1 ottobre 1964, n. 1617.

Segue Tav. 27 — Insegnanti di ruolo per amministrazione, tipo di istituto o scuola, ruolo della cattedra d'insegnamento, categoria, residenza, sesso e stato civile

Provvedimento di approvazione dell'organico	Ruolo della cattedra d'insegnamento	TIPO DI ISTITUTO O SCUOLA E CATEGORIA	POSTI		RESIDENZA, SESSO E STATO CIVILE										PERSONALE DISTACCATO	
					In ruolo	Occupati	Nel Comune di Roma				In Comuni con popolazione di almeno 800.000 abitanti					
			MASCHI				FEMMINE		MASCHI		FEMMINE		MASCHI		FEMMINE	
			Celibi (o vedovi senza prole)	Coniugati (o vedovi con prole)	Nubili (o vedove senza prole)	Coniugate (o vedove con prole)	Celibi (o vedovi senza prole)	Coniugati (o vedovi con prole)	Nubili (o vedove senza prole)	Coniugate (o vedove con prole)	Celibi (o vedovi senza prole)	Coniugati (o vedovi con prole)	Nubili (o vedove senza prole)	Coniugate (o vedove con prole)		

Segue MINISTERO DELLA PUBBLICA ISTRUZIONE

1-10-64, n. 1617 Decreti vari	B	Scuola media: Professori	9	6	—	—	—	—	—	—	—	—	1	1	2	2	—	—			
	B	Id. (ruolo transitorio)	1	1	—	—	—	—	—	—	—	—	—	—	—	1	—	—			
	C	Id.	2	1	—	—	—	—	—	—	—	—	—	—	—	1	—	—			
5-7-61, n. 570	B	Scuola nazionale professionale di massofisioterapia: Professori	2	2	—	—	—	—	—	—	—	—	—	1	1	—	—	—			
		Università ed Istituti d'istruz. superiore	10.817	9.474	449	782	164	88	1.164	1.840	304	146	1.573	2.242	460	262	11	—			
24-7-57, n. 756 3-12-57, n. 1210 13-3-58, n. 254 18-3-58, n. 311 25-3-58, n. 360 9-12-58, n. 1086 17-12-58, n. 1087 24-12-59, n. 1107 24-2-60, n. 329 10-12-60, n. 1576 26-12-60, n. 1581 5-3-61, n. 158 26-1-62, n. 17 31-3-62, n. 139 24-7-62, n. 1073 14-2-63, n. 144 2-3-63, n. 166 20-3-64, n. 115 18-11-64, n. 1265 13-7-65, n. 874	—	Professori ordinari	previsti da ruoli organici	2.620	(a) 2.325	28	225	2	—	369	674	10	8	403	588	10	8	11	—		
	Decreti vari		—	previsti da apposite convenzioni	270	170	—	10	—	—	49	21	—	—	36	54	—	—	—	—	
	5-4-45, n. 238 27-5-46, n. 535 4-11-49, n. 844 13-3-58, n. 254		—	Professori ordinari « in soprannumero » (ruolo transitorio)	—	29	29	—	2	—	—	5	10	—	—	3	9	—	—	—	—
			26-10-47, n. 1251 4-7-50, n. 498		—	Professori ordinari « fuori ruolo »	—	154	4	23	—	—	11	53	2	5	11	36	3	6	—
	Decreti vari		—	Assistenti ordinari	previsti da ruoli organici	7.777	6.695	412	514	160	86	720	1.072	285	128	1.102	1.536	440	240	—	—
			—		previsti da apposite convenzioni	151	101	5	8	2	2	10	10	7	5	18	19	7	8	—	—
			—	Scuola di ostetricia di Trieste	3	3	—	—	—	—	—	—	—	—	—	—	3	—	—	—	—
	22-5-24, n. 1084		—	Professore-direttore	1	1	—	—	—	—	—	—	—	—	—	—	1	—	—	—	—
			—	Assistenti	2	2	—	—	—	—	—	—	—	—	—	—	2	—	—	—	—
	11-11-23, n. 2395		—	Scuola di ostetricia di Venezia (Professore-direttore)	1	1	—	—	—	—	—	—	—	—	—	—	1	—	—	—	—

(a) Compresa 22 unità nominate dal G. M. A. (d. l. l. 31 agosto 1945, n. 571, e d. l. 7 maggio 1948, n. 861).

Segue Tav. 27 — Insegnanti di ruolo per amministrazione, tipo di istituto o scuola, ruolo della cattedra d'insegnamento, categoria, residenza, sesso e stato civile

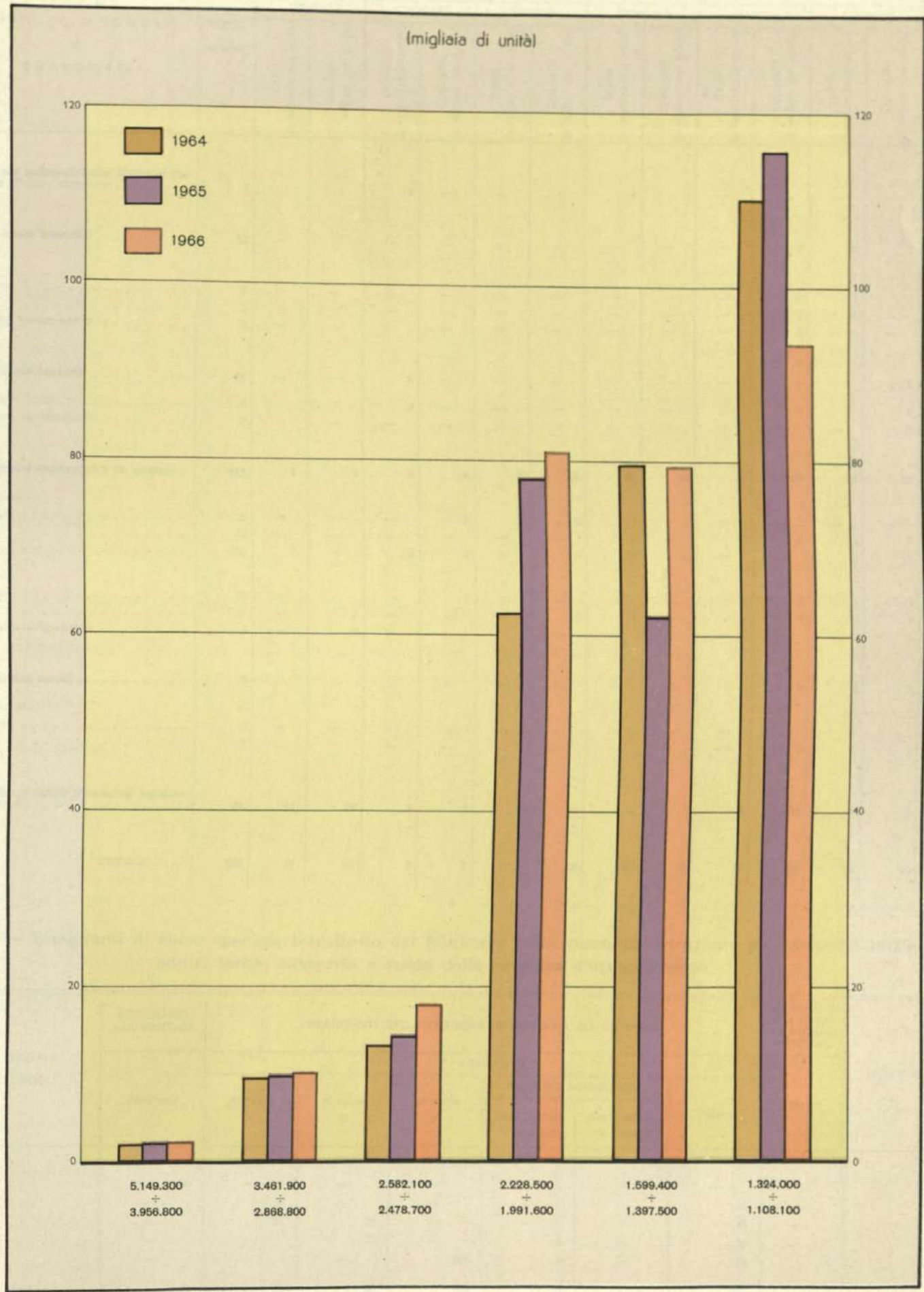
Provvedimento di approvazione dell'organico	Ruolo della cattedra d'insegnamento	TIPO DI ISTITUTO O SCUOLA E CATEGORIA	POSTI		RESIDENZA, SESSO E STATO CIVILE												PERSONALE DISTACCATO	
			In ruolo	Occupati	Nel Comune di Roma				In Comuni con popolazione di almeno 800.000 abitanti				In Comuni con popolazione inferiore a 800.000 abitanti				Fuori ruolo	Comandato
					MASCHI		FEMMINE		MASCHI		FEMMINE		MASCHI		FEMMINE			
					Celibati (o vedovi senza prole)	Coniugati (o vedovi con prole)	Nubili (o vedove senza prole)	Coniugate (o vedove con prole)	Celibati (o vedovi senza prole)	Coniugati (o vedovi con prole)	Nubili (o vedove senza prole)	Coniugate (o vedove con prole)	Celibati (o vedovi senza prole)	Coniugati (o vedovi con prole)	Nubili (o vedove senza prole)	Coniugate (o vedove con prole)		

Segue MINISTERO DELLA PUBBLICA ISTRUZIONE

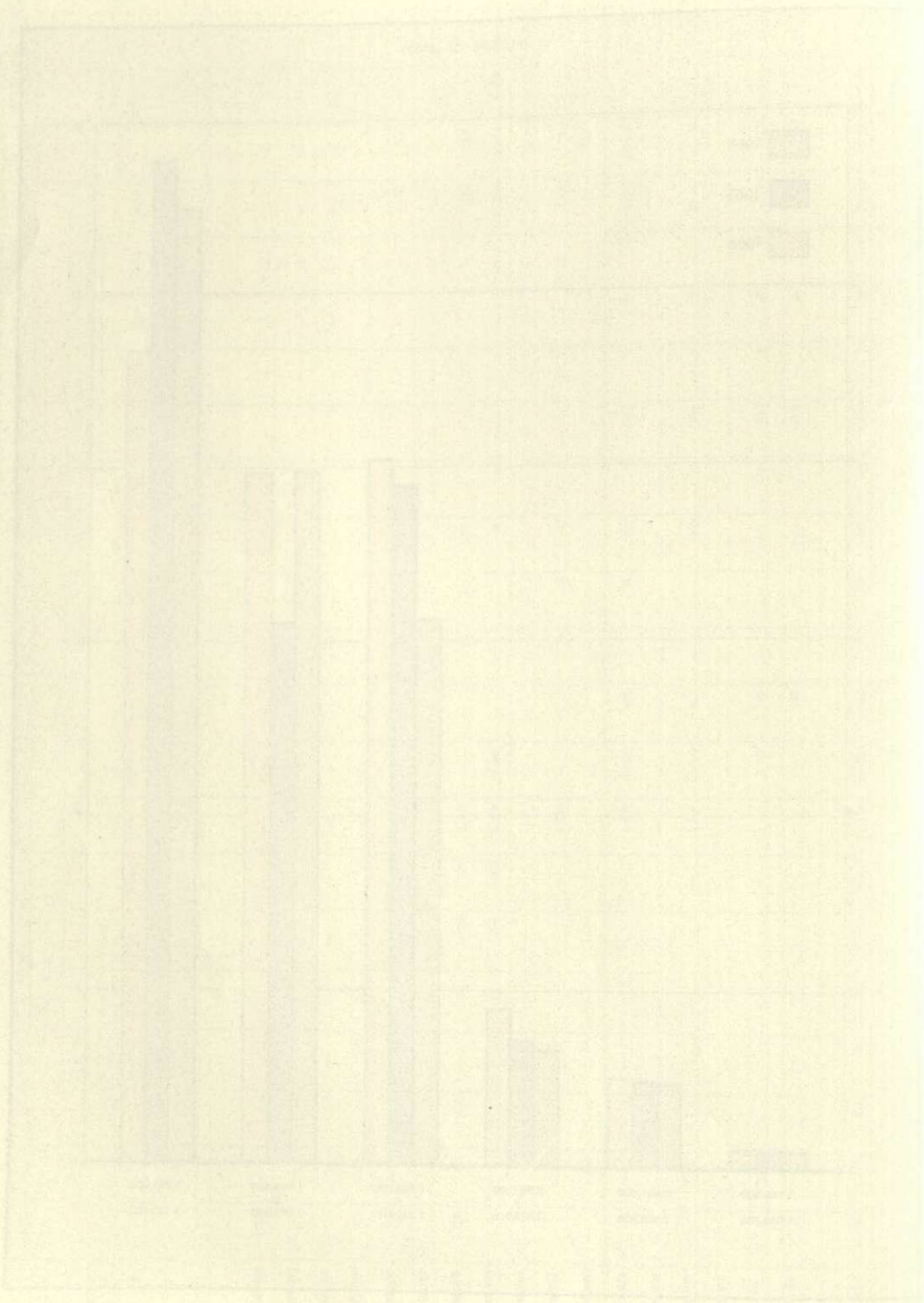
		Accademie di belle arti e Licei artistici	204	147	6	34	3	1	3	44			7	47	2		1	
22- 4-43, n. 478 12- 8-57, n. 799	I III	Professori delle Accademie di belle arti	55	44	1	6	—	—	—	18	—	—	4	15	—	—	1	—
			25	12	1	2	—	—	—	1	3	—	—	—	5	—	—	—
	III	Professori dei Licei artistici	124	91	4	26	3	1	2	23	—	—	3	27	2	—	—	—
		Conservatori di musica	582	(a) 455	2	49	9	18	13	119	7	20	30	143	15	30		
7- 5-48, n. 888 13- 3-58, n. 165 13- 3-58, n. 248 13- 6-62, n. 819	—	Direttori	14	9	—	1	—	—	—	4	—	—	—	4	—	—	—	—
	I	Professori	24	14	1	5	—	—	—	7	—	—	—	1	—	—	—	—
7- 5-48, n. 888 12- 8-57, n. 799 13- 3-58, n. 248 13- 6-62, n. 819	II	Id.	261	203	—	21	5	8	7	46	6	12	25	50	8	15	—	—
	III	Id.	283	229	1	22	4	10	6	62	1	8	5	88	7	15	—	—
1- 7-37, n. 1369 13- 3-58, n. 165	—	Accademia nazionale d'arte drammatica (Direttore)	1															
		Accademia nazionale di danza	4	1			1											
7- 5-48, n. 1236 13- 3-58, n. 165	—	Direttrice	1	1	—	—	1	—	—	—	—	—	—	—	—	—	—	—
	II	Professori	3	—	—	—	—	—	—	—	—	—	—	—	—	—	—	—
		Istituti d'arte	1.566	(a) 387	5	22	4	3	1	37	2	7	20	239	16	31		
Decreti vari	—	Direttori	79	33	—	1	—	—	—	4	—	—	2	26	—	—	—	—
	III	Professori	893	236	4	13	4	3	—	24	2	7	15	129	11	24	—	—
	—	Insegnanti d'arte applicata	594	118	1	8	—	—	—	1	9	—	—	3	84	5	7	—
		Scuole d'arte	284	(a) 98					2		2	6	64	4	13			
Decreti vari	—	Direttori	22	31	—	—	—	—	—	1	—	—	3	27	—	—	—	—
	IV	Professori	175	42	—	—	—	—	—	3	—	2	2	19	4	12	—	—
	—	Insegnanti d'arte applicata	87	25	—	—	—	—	—	2	3	—	—	1	18	—	1	—
		TOTALE . . .	364.070	284.376	1.472	5.128	2.624	9.146	4.082	10.602	8.518	15.363	15.720	60.565	42.359	108.797	578	520

(a) Compresa le unità appartenenti alle annesse Scuole medie, di cui alla legge 31 dicembre 1962, n. 1859, e successivo D.P.R. 15 novembre 1963, n. 2064, i cui ruoli organici sono in corso di determinazione.

INSEGNANTI DI RUOLO PER GRUPPI DI "STIPENDI INIZIALI ANNUI LORDI"



INSEGNANTI DI RUOLO
PER GRUPPI DI STUDIO INIZIALI (ORDI)



Tav. 29 — Insegnanti di ruolo speciale transitorio del Ministero della pubblica istruzione per tipo di istituto o scuola, ruolo della cattedra d'insegnamento, categoria, residenza, sesso e stato civile

Ruolo della cattedra d'insegnamento	TIPO DI ISTITUTO O SCUOLA E CATEGORIA	POSTI occupati	RESIDENZA, SESSO E STATO CIVILE												PERSONALE DISTACCATO (comandato)
			Nel Comune di Roma				In Comuni con popolazione di almeno 800.000 abitanti				In Comuni con popolazione inferiore a 800.000 abitanti				
			MASCHI		FEMMINE		MASCHI		FEMMINE		MASCHI		FEMMINE		
			Cellibi (o vedovi senza prole)	Coniugati (o vedovi con prole)	Nubili (o vedove senza prole)	Coniugate (o vedove con prole)	Cellibi (o vedovi senza prole)	Coniugati (o vedovi con prole)	Nubili (o vedove senza prole)	Coniugate (o vedove con prole)	Cellibi (o vedovi senza prole)	Coniugati (o vedovi con prole)	Nubili (o vedove senza prole)	Coniugate (o vedove con prole)	
—	Istituti per sordomuti-Roma, Milano e Palermo (Maestri elementari)	3	—	—	1	—	—	—	—	1	1	—	—	—	—
—	Istituti tecnici industriali	12	—	—	—	—	—	—	—	—	—	—	9	2	1
A	Professori	7	—	—	—	—	—	—	—	—	—	—	5	1	1
B	Id.	3	—	—	—	—	—	—	—	—	—	—	2	1	—
—	Insegnanti tecnico-pratici	2	—	—	—	—	—	—	—	—	—	—	2	—	—
—	Istituti tecnici femminili	11	—	—	2	—	—	—	—	—	—	—	1	—	8
A	Professori	8	—	—	2	—	—	—	—	—	—	—	1	—	5
—	Insegnanti tecnico-pratici	3	—	—	—	—	—	—	—	—	—	—	—	—	3
—	Istituti tecnici commerciali e per geometri	247	1	3	2	4	2	8	57	92	8	19	21	30	—
—	non autonomi:														
A	Professori	6	—	—	—	1	2	1	1	1	—	—	—	—	—
B	Id.	22	—	—	—	—	—	—	2	—	2	6	5	7	
C	Id.	163	1	—	2	2	—	6	53	91	—	—	13	15	
—	autonomi:														
A	Professori	12	—	—	—	1	—	—	—	—	2	5	1	3	
B	Id.	21	—	1	—	—	—	1	1	—	4	8	2	4	
—	Insegnanti tecnico-pratici	3	—	2	—	—	—	—	—	—	—	—	—	1	
—	Istituti tecnici nautici	6	—	—	—	—	—	—	—	—	—	2	2	2	
—	non autonomi:														
A	Professori	3	—	—	—	—	—	—	—	—	—	1	1	1	
B	Id.	3	—	—	—	—	—	—	—	—	—	1	1	1	
—	Università ed Istituti d'istruzione superiore (Assistenti)	86	11	23	2	3	6	10	4	5	5	13	1	3	
	TOTALE . . .	365	12	26	7	7	8	18	62	98	13	44	26	44	—

Tav. 30 — Insegnanti di ruolo speciale transitorio del Ministero della pubblica istruzione per stipendio iniziale annuo lordo, categoria e ruolo della cattedra d'insegnamento

STIPENDIO INIZIALE ANNUO LORDO	INSEGNANTI UNIVERSITARI	INSEGNANTI DELL'ISTRUZIONE SECONDARIA ED ARTISTICA						INSEGNANTI DELL'ISTRUZIONE ELEMENTARE	TOTALE
	Assistenti	Professori					Maestri		
		di ruolo A	di ruolo B	di ruolo C	Insegnanti tecnico-pratici			Totale	
					degli Istituti di II grado	degli Istituti di I grado			
2.079.300	86	—	—	—	—	—	—	86	
1.991.600	—	16	—	—	—	—	16	16	
1.580.000	—	20	26	—	—	—	46	46	
1.324.000	—	—	23	—	5	—	28	28	
1.108.100	—	—	—	183	3	—	186	189	
TOTALE . . .	86	36	49	183	8	—	276	36	

Tav. 31 — Insegnanti non di ruolo del Ministero della pubblica istruzione per tipo di istituto o scuola, ruolo della cattedra d'insegnamento, categoria, residenza, sesso e stato civile (*)

Ruolo dalla cattedra d'insegnamento	TIPO DI ISTITUTO O SCUOLA E CATEGORIA	POSTI occupati	RESIDENZA, SESSO E STATO CIVILE											
			Nel Comune di Roma				In Comuni con popolazione di almeno 800.000 abitanti				In Comuni con popolazione inferiore a 800.000 abitanti			
			MASCHI		FEMMINE		MASCHI		FEMMINE		MASCHI		FEMMINE	
			Celibi o vedovi senza prole)	Coniugati (o vedovi con prole)	Nubili (o vedove senza prole)	Coniugate (o vedove con prole)	Celibi (o vedovi senza prole)	Coniugati (o vedovi con prole)	Nubili (o vedove senza prole)	Coniugate (o vedove con prole)	Celibi (o vedovi senza prole)	Coniugati (o vedovi con prole)	Nubili (o vedove senza prole)	Coniugate (o vedove con prole)
—	Scuole elementari (Maestri elementari)	1.293	—	—	—	—	175	101	203	134	192	83	227	178
—	Scuole elementari presso le carceri e gli stabilimenti penitenziari (Maestri elementari)	158	8	19	6	11	10	7	15	9	10	3	31	29
—	Scuole elementari della provincia di Gorizia (Maestri elementari iscritti nel quadro speciale di cui alla legge 4 febbraio 1963, n. 120)	43	—	—	—	—	—	—	—	—	14	10	11	8
—	Scuole magistrali per la formazione delle insegnanti delle scuole materne	90	1	—	14	4	—	—	—	—	23	5	32	11
A	Professori	10	1	—	—	—	—	—	—	—	9	—	—	—
B	Id.	58	—	—	9	3	—	—	—	—	12	3	25	5
C	Id.	22	—	—	5	1	—	—	—	—	2	2	6	6
—	Scuole medie	41.212	812	471	639	730	3.525	2.359	2.427	3.109	14.869	4.656	4.851	2.764
A	Professori	10.140	457	—	—	—	1.347	—	—	—	8.336	—	—	—
B	Id.	31.072	355	471	639	730	2.178	2.359	2.427	3.109	6.533	4.656	4.851	2.764
B	Scuole medie per ciechi (Professori)	47	7	4	4	—	18	6	7	1	—	—	—	—
—	Istituti d'istruzione classica, scientifica e magistrale	7.900	54	44	109	132	138	52	197	245	1.925	1.154	1.704	2.146
—	Licei-ginnasi e ginnasi:													
A	Professori dei Licei	1.921	34	16	34	42	46	5	35	43	622	249	370	425
A	Id. dei Ginnasi	28	1	—	2	2	—	—	—	—	13	3	2	5
—	Licei scientifici:													
A	Professori	1.990	13	23	45	50	37	16	51	87	416	273	429	550
B	Id.	150	—	1	3	3	3	2	4	2	24	51	32	25
—	Istituti magistrali:													
A	Professori	3.339	6	3	23	35	49	23	93	104	781	457	743	1.022
B	Id.	364	—	1	1	—	3	5	13	7	65	110	77	82
C	Id. (Maestre giardinieri)	108	—	—	1	—	—	1	1	2	4	11	51	37
B	Educazione fisica e sportiva (Professori)	3.719	150	158	91	89	240	354	120	168	563	725	641	420
—	Educandati femminili	94	—	—	—	—	1	2	11	5	9	6	39	21
A	Professori	21	—	—	—	—	1	2	—	—	5	2	6	5
B	Id.	35	—	—	—	—	—	—	3	2	4	4	8	14
C	Id.	6	—	—	—	—	—	—	—	2	—	—	2	2
—	Maestre elementari (Istitutrici)	32	—	—	—	—	—	—	8	1	—	—	23	—
—	Istituti per sordomuti - Roma, Milano e Palermo (Maestri elementari)	—	—	—	—	—	—	—	—	—	—	—	—	—
—	Istituto statale «A. Romagnoli» di specializzazione per gli educatori dei minorati della vista (Maestri elementari)	—	—	—	—	—	—	—	—	—	—	—	—	—
—	Istituti tecnici agrari	354	—	—	—	—	7	14	6	—	127	143	39	18
—	parzialmente autonomi:													
A	Professori	80	—	—	—	—	3	2	4	—	38	10	15	8
B	Id.	—	—	—	—	—	—	—	—	—	—	—	—	—
—	Insegnanti tecnico-pratici	45	—	—	—	—	1	2	—	—	12	30	—	—

(*) Nella tavola sono compresi gli insegnanti «con incarico triennale» e gli insegnanti tecnico-pratici «a tempo indeterminato».

Segue Tav. 31 — Insegnanti non di ruolo del Ministero della pubblica istruzione per tipo di istituto o scuola, ruolo della cattedra d'insegnamento, categoria, residenza, sesso e stato civile (*)

Ruolo della cattedra d'insegnamento	TIPO DI ISTITUTO O SCUOLA E CATEGORIA	POSTI occupati	RESIDENZA, SESSO E STATO CIVILE															
			Nel Comune di Roma				In Comuni con popolazione di almeno 800.000 abitanti				In Comuni con popolazione inferiore a 800.000 abitanti							
			MASCHI		FEMMINE		MASCHI		FEMMINE		MASCHI		FEMMINE					
			Celibati (o vedovi senza prole)	Coniugati (o vedovi con prole)	Nubili (o vedove senza prole)	Coniugate (o vedove con prole)	Celibati (o vedovi senza prole)	Coniugati (o vedovi con prole)	Nubili (o vedove senza prole)	Coniugate (o vedove con prole)	Celibati (o vedovi senza prole)	Coniugati (o vedovi con prole)	Nubili (o vedove senza prole)	Coniugate (o vedove con prole)				
	autonomi:																	
A	Professori	127	—	—	—	—	2	7	2	—	22	60	24	10				
B	Id.	—	—	—	—	—	—	—	—	—	—	—	—	—				
—	Insegnanti tecnico-pratici	102	—	—	—	—	1	3	—	—	55	43	—	—				
	Scuole tecniche agrarie	6	—	—	—	—	—	—	—	—	1	4	—	1				
A	Professori	1	—	—	—	—	—	—	—	—	—	1	—	—				
B	Id.	5	—	—	—	—	—	—	—	—	1	3	—	1				
	Istituti tecnici industriali	7.208	128	144	130	159	204	343	246	361	1.053	1.961	950	1.529				
	Professori	5.319	75	95	129	159	106	189	243	361	524	983	933	1.522				
B	Id.	5	—	1	—	—	—	—	—	—	1	2	1	—				
—	Insegnanti tecnico-pratici	1.884	53	48	1	—	98	154	3	—	528	976	16	7				
	Scuole tecniche industriali	46	—	—	—	—	3	4	—	—	16	20	1	2				
A	Professori	4	—	—	—	—	—	—	—	—	1	3	—	—				
B	Id.	26	—	—	—	—	3	3	—	—	8	9	1	2				
—	Insegnanti tecnico-pratici	16	—	—	—	—	—	1	—	—	7	8	—	—				
	Istituti tecnici femminili	861	24	23	102	96	17	30	49	50	49	29	180	215				
A	Professori	509	24	23	48	52	17	30	31	26	42	21	87	108				
—	Insegnanti tecnico-pratici	352	—	—	54	44	—	—	18	24	7	5	93	107				
	Scuole professionali femminili	9	—	—	—	—	—	—	—	—	—	2	2	5				
A	Professori	1	—	—	—	—	—	—	—	—	—	1	—	—				
B	Id.	4	—	—	—	—	—	—	—	—	—	1	1	2				
—	Insegnanti tecnico-pratici	4	—	—	—	—	—	—	—	—	—	—	1	3				
	Istituti tecnici commerciali e per geometri	3.160	171	367	211	274	226	318	210	277	229	324	242	301				
	non autonomi:																	
A	Professori	1.053	41	143	35	104	71	74	91	80	81	144	82	107				
B	Id.	83	7	5	3	4	8	7	4	2	4	11	13	15				
C	Id.	95	13	10	2	1	11	12	9	4	9	4	9	11				
—	Insegnanti tecnico-pratici	9	2	1	1	—	2	1	1	1	—	—	—	—				
	autonomi:																	
A	Professori	1.557	79	140	113	89	79	193	97	161	135	165	138	168				
B	Id.	101	17	14	12	24	20	14	—	—	—	—	—	—				
C	Id.	185	—	33	19	34	35	17	18	29	—	—	—	—				
—	Insegnanti tecnico-pratici	77	12	21	16	18	—	—	—	—	—	—	—	—				
	Scuole tecniche commerciali	27	—	—	—	—	—	—	—	—	1	6	7	13				
A	Professori	2	—	—	—	—	—	—	—	—	—	2	—	—				
B	Id.	18	—	—	—	—	—	—	—	—	1	3	6	8				
C	Id.	6	—	—	—	—	—	—	—	—	—	—	1	5				
—	Insegnanti tecnico-pratici	1	—	—	—	—	—	—	—	—	—	—	—	—				

(*) Nella tavola sono compresi gli insegnanti «con incarico triennale» e gli insegnanti tecnico-pratici «a tempo indeterminato».

Segue Tav. 31 — Insegnanti non di ruolo del Ministero della pubblica istruzione per tipo di istituto o scuola, ruolo della cattedra d'insegnamento, categoria, residenza, sesso e stato civile (*)

Ruolo della cattedra d'insegnamento	TIPO DI ISTITUTO O SCUOLA E CATEGORIA	POSTI occupati	RESIDENZA, SESSO E STATO CIVILE											
			Nel Comune di Roma				In Comuni con popolazione di almeno 800.000 abitanti				In Comuni con popolazione inferiore a 800.000 abitanti			
			MASCHI		FEMMINE		MASCHI		FEMMINE		MASCHI		FEMMINE	
			Cellibi (o vedovi senza prole)	Coniugati (o vedovi con prole)	Nubili (o vedove senza prole)	Coniugate (o vedove con prole)	Cellibi (o vedovi senza prole)	Coniugati (o vedovi con prole)	Nubili (o vedove senza prole)	Coniugate (o vedove con prole)	Cellibi (o vedovi senza prole)	Coniugati (o vedovi con prole)	Nubili (o vedove senza prole)	Coniugate (o vedove con prole)
	Istituti tecnici nautici	300	1	3	—	3	5	14	4	7	35	115	45	68
	non autonomi:													
A	Professori	139	—	—	—	—	1	5	4	7	16	37	29	40
—	Insegnanti tecnico-pratici	48	—	—	—	—	1	9	—	—	4	34	—	—
	autonomi:													
A	Professori	87	1	3	—	3	—	—	—	—	11	25	16	28
—	Insegnanti tecnico-pratici	26	—	—	—	—	3	—	—	—	4	19	—	—
	Istituti professionali	10.809	56	78	38	67	1.323	1.861	552	808	1.833	2.623	631	641
	per l'industria e l'artigianato e per le attività marine:													
A	Professori	1.886	23	29	10	13	187	281	120	161	223	600	110	129
B	Id.	(a) 7	—	—	—	—	3	4	—	—	—	—	—	—
C	Id.	9	—	1	—	—	—	—	—	1	—	1	2	4
—	Insegnanti tecnico-pratici	3.048	2	3	1	2	421	699	12	23	779	1.054	20	32
	per il commercio:													
A	Professori	2.005	5	10	7	13	180	240	197	284	200	328	198	343
B	Id.	(a) 24	—	—	—	—	1	2	5	9	1	3	1	2
C	Id.	1.102	9	13	1	3	191	255	29	33	195	270	47	56
—	Insegnanti tecnico-pratici	33	1	1	—	1	3	6	1	2	4	8	2	4
	alberghieri:													
A	Professori	229	—	—	—	—	21	29	21	24	32	41	25	36
C	Id.	52	—	—	—	—	1	3	8	10	2	2	12	14
—	Insegnanti tecnico-pratici	87	—	—	—	—	17	18	1	1	20	25	2	3
	per l'agricoltura:													
A	Professori	753	2	3	1	1	80	163	32	50	150	183	41	47
B	Id.	(a) 1	—	—	—	—	—	—	—	—	—	1	—	—
C	Id.	4	—	—	—	—	—	1	—	—	—	1	1	1
—	Insegnanti tecnico-pratici	764	2	4	—	2	199	132	40	45	201	70	25	44
	femminili:													
A	Professori	384	11	12	10	20	17	23	41	70	21	28	53	78
B	Id.	(a) 2	—	—	1	1	—	—	—	—	—	—	—	—
C	Id.	156	1	1	3	7	1	3	10	31	2	3	31	63
—	Insegnanti tecnico-pratici	263	—	1	2	4	1	2	35	64	3	5	61	85
	Istituto professionale «P. Colosimo» per i ciechi - Napoli	6	—	—	—	—	2	4	—	—	—	—	—	—
A	Professori	1	—	—	—	—	—	1	—	—	—	—	—	—
B	Id.	3	—	—	—	—	1	2	—	—	—	—	—	—
C	Id.	1	—	—	—	—	—	1	—	—	—	—	—	—
—	Insegnanti tecnico-pratici	1	—	—	—	—	1	—	—	—	—	—	—	—
	Istituto statale per l'istruzione professionale dei ciechi - Firenze	17	—	—	—	—	—	—	—	—	2	7	3	5
A	Professori	4	—	—	—	—	—	—	—	—	—	3	—	—
B	Id.	5	—	—	—	—	—	—	—	—	1	2	1	1
C	Id.	3	—	—	—	—	—	—	—	—	1	1	—	2
—	Insegnanti tecnico-pratici	5	—	—	—	—	—	—	—	—	—	1	2	2

(*) Nella tavola sono compresi gli insegnanti «con incarico triennale» e gli insegnanti tecnico-pratici «a tempo indeterminato».

(a) Personale già appartenente a Scuole tecniche soppresse.

Segue Tav. 31 — Insegnanti non di ruolo del Ministero della pubblica istruzione per tipo di istituto o scuola, ruolo della cattedra d'insegnamento, categoria, residenza, sesso e stato civile (*)

Ruolo della cattedra d'insegnamento	TIPO DI ISTITUTO O SCUOLA E CATEGORIA	POSTI occupati	RESIDENZA, SESSO E STATO CIVILE											
			Nel Comune di Roma				In Comuni con popolazione di almeno 800.000 abitanti				In Comuni con popolazione inferiore a 800.000 abitanti			
			MASCHI		FEMMINE		MASCHI		FEMMINE		MASCHI		FEMMINE	
			Celibi (o vedovi senza prole)	Coniugati (o vedovi con prole)	Nubili (o vedove senza prole)	Coniugate (o vedove con prole)	Celibi (o vedovi senza prole)	Coniugati (o vedovi con prole)	Nubili (o vedove senza prole)	Coniugate (o vedove con prole)	Celibi (o vedovi senza prole)	Coniugati (o vedovi con prole)	Nubili (o vedove senza prole)	Coniugate (o vedove con prole)
	Università ed Istituti d'istruzione superiore (a)	3.516	261	150	51	16	403	325	108	70	874	948	198	112
—	Professori straordinari nominati dal G. M. A. (b)	2	—	—	—	—	—	—	—	—	2	—	—	—
—	Professori (Esterni) { compresi in una terna di concorsi a cattedre universitarie o docenti confermati o incaricati della direzione di un Istituto liberi docenti	446	12	18	6	—	25	58	11	15	91	185	17	8
	culturatori della materia	332	9	16	4	2	24	41	10	14	52	133	14	13
—	Assistenti { per posti previsti da ruoli organici	1.234	10	23	6	2	74	116	26	19	309	471	117	61
	nominati dal G. M. A. (b)	2	—	—	—	—	—	—	—	—	—	2	—	30
	Accademie di belle arti e Licei artistici	564	17	40	20	9	89	97	39	19	94	85	80	15
I	Professori delle accademie di belle arti	10	—	—	—	—	—	2	1	—	1	4	2	—
III		17	—	3	—	—	2	3	—	—	2	5	1	1
A		(c) 46	1	1	—	—	5	12	1	2	10	14	—	—
III	Professori dei Licei artistici	491	16	36	20	9	62	80	37	17	81	62	57	14
	Conservatori di musica ed annesse Scuole medie	300	1	9	3	2	12	45	14	27	27	99	17	44
	Conservatori di musica:													
I	Professori	3	—	—	—	—	—	—	—	—	—	3	—	—
II	Id.	101	—	3	—	1	3	16	5	12	12	21	8	20
III	Id.	151	1	6	2	—	9	28	1	2	12	73	4	14
	Scuole medie:													
B	Professori	45	—	—	1	1	—	1	8	13	3	2	5	11
III	Accademia nazionale d'arte drammatica (Professori)	—	—	—	—	—	—	—	—	—	—	—	—	—
II	Accademia nazionale di danza (Professori)	2	—	—	—	2	—	—	—	—	—	—	—	—
	Istituti d'arte ed annesse Scuole medie	1.444	5	18	2	3	21	77	22	44	285	599	139	229
	Istituti d'arte:													
—	Direttori	8	—	—	—	—	—	1	—	—	—	7	—	—
III	Professori	782	2	6	—	1	12	40	11	26	139	323	68	154
—	Insegnanti d'arte applicata	511	3	12	2	2	8	35	8	10	125	235	41	30
	Scuole medie:													
B	Professori	143	—	—	—	—	1	1	3	8	21	34	30	45
	Scuole d'arte	(d) 300	—	—	—	—	2	12	6	7	64	132	32	45
—	Direttori	9	—	—	—	—	—	—	—	—	—	9	—	—
IV	Professori	201	—	—	—	—	2	8	6	7	44	81	19	34
—	Insegnanti d'arte applicata	90	—	—	—	—	—	4	—	—	20	42	13	11
	TOTALE	83.485	1.696	1.528	1.418	1.597	6.401	6.025	4.246	5.341	22.295	13.736	10.082	9.120

(*) Nella tavola sono compresi gli insegnanti «con incarico triennale» e gli insegnanti tecnico-pratici «a tempo indeterminato».

(e) L'insegnamento in qualità di «incaricati interni», in applicazione dell'art. 21 della legge 18 marzo 1958, n. 311, e successive modificazioni, è svolto da 4.849 unità, di cui 1.634 insegnanti universitari. — (b) Di cui al d.l. 31 agosto 1945, n. 571, e successivo d.l. 7 maggio 1948, n. 861. — (c) Di cui all'art. 4 del D.L.C.P.S. 29 maggio 1947, n. 595. — (d) Compresa le unità appartenenti alle annesse Scuole medie.

Tav. 32 — Insegnanti non di ruolo del Ministero della pubblica istruzione per stipendio iniziale annuo lordo, categoria e ruolo della cattedra d'insegnamento (*)

STI- PENDIO INIZIALE ANNUI LORDO	INSEGNANTI DELL'ISTRUZIONE SECONDARIA ED ARTISTICA										INSEGNANTI DELL'ISTRUZIONE ELEMENTARE																
	INSEGNANTI UNIVERSITARI			Professori										Maestri	TOTALE												
	Professori	Assistenti	TOTALE	Presidi e direttori			Insegnanti tecnico-pratici									Insegnanti d'arte applicata											
				Direttori dei Conservatori di musica e delle Accademie nazionali drammatica e di danza	Presidi di I categoria e direttori d'istituti d'arte	Presidi di II categoria e direttori di Scuole d'arte	Totale	di ruolo A	di ruolo B	di ruolo C	di ruolo I	di ruolo II	di ruolo III			di ruolo IV	degli istituti di I grado	degli istituti di II grado	degli istituti d'arte	delle Scuole d'arte	Totale						
2.868.800	448	—	448	—	8	—	8	—	—	—	—	—	—	—	—	—	—	—	—	—	—	—	8	—	—	456	
2.582.100	—	—	—	—	—	—	9	—	—	—	—	—	—	—	—	—	—	—	—	—	—	—	—	—	—	—	9
2.478.700	332	—	332	—	—	—	—	—	—	—	—	—	—	—	—	—	—	—	—	—	—	—	—	—	—	—	332
2.228.500	—	—	—	—	—	—	—	—	13	—	—	—	—	—	—	—	—	—	—	—	—	—	—	—	—	—	13
1.991.600	—	—	—	—	—	—	—	—	—	—	—	—	—	103	—	—	—	—	—	—	—	—	—	—	—	—	103
1.580.000	1.234	—	1.234	—	—	—	—	—	—	—	—	—	—	—	—	31.636	—	—	—	—	—	—	—	—	—	—	34.311
1.397.600	—	1.502	1.502	—	—	—	—	—	—	—	—	—	—	—	—	—	—	—	—	—	—	—	—	—	—	—	1.502
1.324.000	—	—	—	—	—	—	—	—	—	—	—	—	—	—	—	—	35.917	—	—	—	—	—	—	—	—	—	36.118
1.108.100	—	—	—	—	—	—	—	—	—	—	—	—	—	—	—	—	—	1.749	—	—	—	—	—	—	—	—	10.641
TOTALE	2.014	1.502	3.516	—	8	9	17	—	13	103	1.441	201	—	—	31.636	35.917	1.749	—	—	—	—	—	—	—	—	83.485	

(*) Nella tavola sono compresi gli insegnanti «con incarico triennale» e gli insegnanti tecnico-pratici «a tempo indeterminato».

Tav. 33 — Militari « di carriera » per amministrazione, residenza e stato civile (*)

AMMINISTRAZIONE	POSTI		RESIDENZA E STATO CIVILE						PERSONALE DISTACCATO	
			Nel Comune di Roma		In Comuni con popolazione di almeno 800.000 abitanti		In Comuni con popolazione inferiore a 800.000 abitanti			
			In ruolo	Occupati	Celibi (o vedovi senza prole)	Coniugati (o vedovi con prole)	Celibi (o vedovi senza prole)	Coniugati (o vedovi con prole)		Celibi (o vedovi senza prole)
Ministero della difesa										
Aeronautica	34.115	37.187	5.081	5.660	4.094	6.179	6.426	9.747	252	
Carabinieri	75.334	76.112	3.492	6.555	7.612	5.941	11.624	40.888	230	
Esercito	48.628	40.180	1.724	5.020	3.177	10.937	6.153	13.169	89	
Marina	29.995	16.835	665	1.398	314	735	5.584	8.139	8	
Ministero delle finanze (Corpo della guardia di finanza)	40.638	40.245	2.446	2.752	1.044	3.776	14.225	16.002	—	
Ministero di grazia e giustizia (Corpo degli agenti di custodia degli Istituti di prevenzione e di pena)	12.912	12.641	163	1.354	218	1.275	3.638	5.993	—	
Ministero dell'interno (Corpo delle guardie di pubblica sicurezza)	77.514	78.576	1.927	7.310	2.301	9.843	19.193	38.002	—	
Ministero della marina mercantile (Capitanerie di porto)	420	397	11	56	3	54	42	231	16	
TOTALE	319.556	302.173	15.509	30.105	18.763	38.740	66.885	132.171	595	

(*) I militari « non di carriera », che si trovano in particolari posizioni (richiamati, trattenuti ecc.) comportanti la corresponsione di un trattamento economico, sono inclusi fra il « Personale non vincolato da un vero e proprio rapporto di impiego o di lavoro con lo Stato », (vedere parte seconda).

Tav. 34 — Militari « di carriera » per amministrazione, categoria, posizione, residenza e stato civile

Provvedimento di approvazione dell'organico	CATEGORIA E POSIZIONE	POSTI		RESIDENZA E STATO CIVILE						PERSONALE DISTACCATO
				Nel Comune di Roma		In Comuni con popolazione di almeno 800.000 abitanti		In Comuni con popolazione inferiore a 800.000 abitanti		
				In ruolo	Occupati	Celibi (o vedovi senza prole)	Coniugati (o vedovi con prole)	Celibi (o vedovi senza prole)	Coniugati (o vedovi con prole)	

MINISTERO DELLA DIFESA

	Aeronautica		34.115	37.187	5.081	5.660	4.094	6.179	6.426	9.747	252		
12-11-55, n. 1137 7-7-59, n. 479 16-8-62, n. 1303 26-1-63, n. 52 27-10-63, n. 1431	ruoli normali		4.575	4.094	215	1.111	232	1.109	(a) 202	(b) 1.225	57		
		12-11-55, n. 1137 27-10-63, n. 1431	Ufficiali in servizio permanente	ruolo speciale	515	330	29	84	23	62	47	85	—
		1-6-61, n. 512		cappellani	25	26	11	—	6	—	9	—	—
10-6-64, n. 447	Sottufficiali	ruolo normale	15.000	17.544	306	3.912	338	4.570	478	7.940	156		
		in servizio permanente	ruolo speciale per mansioni d'ufficio	800	679	11	257	9	230	7	165	—	
10-6-64, n. 447		in ferma volontaria ed in rafferma	9.800	10.670	3.177	296	2.495	208	4.162	332	39		
10-6-64, n. 447		Primi avieri, avieri scelti ed avieri - in ferma volontaria ed in rafferma	3.400	3.479	1.332	—	991	—	1.156	—	—		
25-3-41, n. 472		Allievi dell'Accademia - in ferma volontaria	—	(c) 365	—	—	—	—	365	—	—		

(a) Di cui 2 unità in servizio all'estero. — (b) Di cui 42 unità in servizio all'estero. — (c) Di cui 96 « aspiranti ufficiali » dell'ultimo corso.

Segue Tav. 34 — Militari « di carriera » per amministrazione, categoria, posizione, residenza e stato civile

Provvedimento di approvazione dell'organico	CATEGORIA E POSIZIONE	POSTI		RESIDENZA E STATO CIVILE						PERSONALE DISTACCATO			
		In ruolo	Occupati	Nel Comune di Roma		In Comuni con popolazione di almeno 800.000 abitanti		In Comuni con popolazione inferiore a 800.000 abitanti					
				Celibi (o vedovi senza prole)	Coniugati (o vedovi con prole)	Celibi (o vedovi senza prole)	Coniugati (o vedovi con prole)	Celibi (o vedovi senza prole)	Coniugati (o vedovi con prole)				
Segue: MINISTERO DELLA DIFESA													
	Carabinieri	75.334	76.112	3.492	6.555	7.612	5.941	11.624	40.888	230			
16-11-62, n. 1622	Ufficiali in servizio permanente	1.496	1.601	87	305	33	200	182	794	—			
3-11-63, n. 1543	Sottufficiali { in servizio permanente - ruolo normale in servizio continuativo, in ferma volontaria ed in rafferma }	16.300	14.904	337	1.767	379	1.191	1.388	9.842	29			
14-5-65, n. 497				68	47	172	161	698	326	11			
3-11-63, n. 1543	in servizio permanente - ruolo speciale per mansioni di ufficio	600	631	11	110	15	170	39	286	—			
	Appuntati, carabinieri ed allievi carabinieri - in servizio continuativo, in ferma volontaria ed in rafferma	56.938	57.504	2.989	4.326	7.013	4.219	9.317	29.640	190			
	Esercito	48.628	40.180	1.724	5.020	3.177	10.937	6.153	13.169	89			
16-11-62, n. 1622	Ufficiali in servizio permanente	11.086	12.252	484	1.242	921	2.422	1.727	5.466	61			
				ruolo speciale	3.715	1.678	10	490	15	450	128	585	—
1-6-61, n. 512				cappellani	127	120	23	—	53	—	44	—	—
10-6-64, n. 447	Sottufficiali { in servizio permanente in ferma volontaria ed in rafferma }	19.800	18.493	222	2.938	649	7.287	847	6.550	28			
				ruolo speciale per mansioni d'ufficio	1.900	1.778	26	350	37	778	19	568	—
10-6-64, n. 447	Caporali maggiori, caporali e soldati - in ferma volontaria ed in rafferma	7.000	1.851	207	—	910	—	734	—	—			
9-7-36, n. 1546	Allievi dell'Accademia - in ferma volontaria	5.000	3.379	752	—	592	—	2.035	—	—			
		—	619	—	—	—	—	619	—	—			
	Marina	22.995	16.835	665	1.398	314	735	5.584	8.139	8			
12-11-55, n. 1137	Ufficiali in servizio permanente	2.790	2.682	50	251	57	425	425	1.474	5			
14-11-62, n. 1591				ruoli normali	643	475	8	52	—	2	70	343	3
18-2-63, n. 165				ruoli speciali	22	20	5	—	—	—	15	—	—
1-6-61, n. 512	cappellani	7.314	5.784	120	767	35	246	801	3.815	—			
10-6-64, n. 447	Sottufficiali { in servizio permanente in ferma volontaria ed in rafferma }	500	500	22	196	5	28	7	242	—			
				ruolo speciale per mansioni d'ufficio	3.700	3.878	236	132	108	34	1.103	2.265	—
10-6-64, n. 447	Sottocapi, comuni di 1ª classe e comuni - in ferma volontaria ed in rafferma	8.026	3.137	224	—	109	—	2.804	—	—			
11-3-53, n. 412	Allievi dell'Accademia - in ferma volontaria	—	(a) 359	—	—	—	—	359	—	—			
28-5-64, n. 670				—	—	—	—	—	—	—	—		

MINISTERO DELLE FINANZE

	Corpo della guardia di finanza	40.638	40.245	2.446	2.752	1.044	3.776	14.225	16.002	—	
18-2-63, n. 87	Ufficiali in servizio permanente	1.213	1.089	144	179	24	102	209	431	—	
5-8-62, n. 1209				ruolo ordinario	22	22	—	8	—	13	—
1-6-61, n. 512				ruolo speciale transitorio	13	13	2	—	2	—	9
18-2-63, n. 87	Sottufficiali { in servizio permanente in servizio continuativo, in ferma volontaria ed in rafferma }	9.950	244	203	829	159	1.103	1.156	5.061	—	
				ruolo normale	1.239	34	4	95	55	795	256
18-2-63, n. 87	ruolo speciale per mansioni d'ufficio	29.370	28.956	1.957	1.684	761	2.441	12.046	10.067	—	
4-10-35, n. 1961	Appuntati, finanziari ed allievi finanziari - in servizio continuativo, in ferma volontaria ed in rafferma	—	101	101	—	—	—	—	—	—	
	Allievi dell'Accademia - in ferma volontaria										

(a) Di cui 155 « aspiranti » del terzo anno.

Segue Tav. 34 — Militari «di carriera» per amministrazione, categoria, posizione, residenza e stato civile

Provvedimento di approvazione dell'organico	CATEGORIA E POSIZIONE	RESIDENZA E STATO CIVILE						PERSONALE DISTACCATO
		POSTI		Nel Comune di Roma		In Comuni con popolazione di almeno 800.000 abitanti		
		In ruolo	Occupati	Celibi (o vedovi senza prole)	Coniugati (o vedovi con prole)	Celibi (o vedovi senza prole)	Coniugati (o vedovi con prole)	

Segue MINISTERO DELLE FINANZE

22-12-60, n. 1600	Personale dell'ex G. M. A. di Trieste (ruolo transitorio)	ufficiali	9	9	—	—	—	1	1	7	—
		sottufficiali	41	41	—	2	—	2	2	35	—
		appuntati e finanziari	20	20	—	—	—	—	1	19	—

MINISTERO DI GRAZIA E GIUSTIZIA

	Corpo degli agenti di custodia degli Istituti di prevenzione e di pena	12.912	12.641	163	1.354	218	1.275	3.638	5.993	—
5-3-63, n. 284	Ufficiali in servizio permanente	25	10	—	—	—	2	—	8	—
3-11-63, n. 1543	Sottufficiali { in servizio permanente in servizio continuativo, in ferma volontaria ed in rafferma	1.487	1.275	3	155	4	47	34	1.032	—
			203	8	45	8	14	14	114	—
3-11-63, n. 1543	Appuntati e guardie - in servizio continuativo, in ferma volontaria ed in rafferma	11.400	11.153	152	1.154	206	1.212	3.590	4.839	—

MINISTERO DELL'INTERNO

	Corpo delle guardie di pubblica sicurezza	77.514	78.576	1.927	7.310	2.301	9.843	19.193	38.002	—	
13-12-65, n. 1366	Ufficiali in servizio permanente	ruolo ordinario	1.210	946	19	245	10	85	38	548	—
		maestro - direttore della banda	1	1	—	1	—	—	—	—	—
		cappellani	20	16	5	—	3	—	8	—	—
13-12-65, n. 1366	medici	80	58	—	21	—	13	6	18	—	
3-11-63, n. 1543	Sottufficiali { in servizio permanente in servizio continuativo, in ferma volontaria ed in rafferma	14.325	12.517	246	2.327	231	1.880	226	7.607	—	
			861	2	59	2	38	110	650	—	
3-11-63, n. 1543	Appuntati, guardie ed allievi guardie - in servizio continuativo, in ferma volontaria ed in rafferma	61.125	62.536	1.509	4.590	2.054	7.762	18.767	27.854	—	
9-6-64, n. 405	Allievi dell'Accademia - in ferma volontaria	—	142	142	—	—	—	—	—	—	
11-7-56, n. 699 6-7-62, n. 888	Personale stabilizzato	ufficiali	—	109	3	30	—	11	2	63	—
		sottufficiali	—	533	1	24	1	29	7	471	—
		appuntati e guardie	—	104	—	13	—	24	—	67	—
22-12-60, n. 1600	Personale dell'ex G. M. A. di Trieste (ruolo transitorio)	ufficiali	76	76	—	—	—	—	3	73	—
		sottufficiali	321	321	—	—	—	—	11	310	—
		appuntati e guardie	356	356	—	—	—	—	15	341	—

MINISTERO DELLA MARINA MERCANTILE

	Capitanerie di porto	420	397	11	56	3	54	42	231	16	
18-2-63, n. 165	Ufficiali in servizio permanente	ruolo normale	330	323	10	50	3	46	30	(a) 184	15
		ruolo speciale	90	74	1	6	—	8	12	47	—

(a) Di cui 3 unità in servizio all'estero.

Tav. 35 — Militari « di carriera » per stipendio iniziale annuo lordo, posizione, grado, amministrazione e categoria

STIPENDIO INIZIALE ANNUO LORDO	POSIZIONE E GRADO	Ministero della difesa					Ministero delle finanze — Corpo della guardia di finanza	Ministero di grazia e giustizia — Corpo degli agenti di custodia degli Istituti di prevenzione e di pena	Ministero dell'interno — Corpo delle guardie di pubblica sicurezza	Ministero della marina mercantile — Capitanerie di porto	TOTALE
		Aeronautica	Carabinieri	Esercito	Marina	Totale					
U F F I C I A L I (in servizio permanente)											
5.134.700	Generale di Corpo d'armata ed equiparato	22	—	34	17	73	—	—	—	73	
4.756.000	Generale di Divisione ed equiparato	31	9	94	31	165	3	—	1	170	
3.955.200	Generale di Brigata ed equiparato	131	21	310	113	575	10	—	10	601	
3.167.500	Colonnello ed equiparato	632	132	1.497	325	2.586	30	—	48	2.710	
2.615.700	Tenente colonnello ed equiparato	922	244	3.579	504	5.249	131	—	140	5.607	
2.066.900	Maggiore ed equiparato	513	144	1.929	340	2.926	165	—	183	3.330	
1.678.800	Capitano ed equiparato	1.460	528	4.103	932	7.023	420	4	566	8.115	
1.336.200	Tenente ed equiparato	343	419	1.926	736	3.424	266	6	226	4.010	
1.130.600	Sottotenente ed equiparato	396	104	588	179	1.267	108	—	32	1.418	
	TOTALE	4.450	1.601	14.060	3.177	23.288	1.133	10	1.206	397	26.034
S O T T U F F I C I A L I											
	In servizio permanente	18.223	15.535	20.271	6.284	60.313	8.796	1.275	13.349	—	83.733
1.397.500	Aiutante di battaglia	27	8	92	—	127	12	—	—	—	139
1.397.500	Maresciallo maggiore ed equiparato	5.008	3.502	10.534	1.852	20.896	1.334	110	1.846	—	24.186
1.145.800	Maresciallo capo ed equiparato	5.433	3.400	791	1.634	11.308	1.423	175	2.945	—	15.652
1.032.600	Maresciallo ordinario ed equiparato	3.787	1.109	2.822	923	8.641	1.698	112	391	—	10.842
890.400	Sergente maggiore ed equiparato	3.918	7.516	6.032	1.875	19.341	4.329	878	8.166	—	32.714
	In servizio continuativo, in ferma volontaria ed in rafferma	10.670	1.472	1.851	3.878	17.871	1.239	203	883	—	20.196
896.400	Sergente maggiore ed equiparato	—	—	—	823	823	—	—	—	—	823
783.800	Vice brigadiere ed equiparato	—	1.472	—	—	1.472	1.239	203	883	—	3.797
660.000	Sergente ed equiparato	10.670	—	1.851	3.055	15.576	—	—	—	—	15.576
	TOTALE	28.893	17.007	22.122	10.162	78.184	10.035	1.478	14.232	—	103.929
G R A D U A T I E T R U P P A (in servizio continuativo, in ferma volontaria ed in rafferma)											
845.800	Appuntato ed equiparato	—	8.151	—	—	8.151	3.823	2.784	9.100	—	23.858
776.000	Carabiniere ed equiparato — con oltre 9 anni di servizio	—	29.419	—	—	29.419	11.849	5.380	40.419	—	87.067
722.900	Carabiniere ed equiparato — con anzianità di servizio da 3 a 9 anni	—	13.878	—	—	13.878	6.420	1.886	6.980	—	29.164
705.500	Carabiniere ed equiparato — con meno di 3 anni di servizio	—	4.192	—	—	4.192	4.727	1.103	5.044	—	15.066
65.700	Allievo carabiniere ed equiparato	—	1.864	—	—	1.864	2.157	—	1.453	—	5.474
—	Caporale maggiore, caporale, soldato ed equiparati (a) (b) 3.844	—	—	(c) 3.998	(d) 3.496	11.338	(e) 101	—	(f) 142	—	11.581
	TOTALE	3.844	57.504	3.998	3.496	68.842	29.077	11.153	63.138	—	172.210
	TOTALE GENERALE	37.187	76.112	40.180	16.835	170.314	40.245	12.641	78.676	397	302.173

(a) Percepiscono le paghe giornaliere di cui alle tabelle annesse alla legge 12 aprile 1962, n. 183. — (b) Compresi 365 allievi dell'Accademia, di cui 96 « aspiranti ufficiali » dell'ultimo corso che percepiscono lo stipendio iniziale previsto per il maresciallo di 1ª classe (L. 1.397.500). — (c) Compresi 619 allievi dell'Accademia. — (d) Compresi 359 allievi dell'Accademia, di cui 155 « aspiranti » del terzo anno che percepiscono lo stipendio iniziale previsto per il guardiamarina (L. 1.130.600). — (e) Allievi dell'Accademia, di cui 8 percepenti lo stipendio iniziale di L. 890.400, in quanto provenienti dai sottufficiali. (f) Allievi dell'Accademia.

Tav. 36 — Operai di ruolo per amministrazione, residenza, sesso e stato civile

AMMINISTRAZIONE	POSTI		RESIDENZA, SESSO E STATO CIVILE												PERSONALE DISTACCATO (comandato)	
	In ruolo	Occupati	Nel Comune di Roma				In Comuni con popolazione di almeno 800.000 abitanti				In Comuni con popolazione inferiore a 800.000 abitanti					
			MASCHI		FEMMINE		MASCHI		FEMMINE		MASCHI		FEMMINE			
			Cellibi (o vedovi senza prole)	Coniugati (o vedovi con prole)	Nubili (o vedove senza prole)	Coniugate (o vedove con prole)	Cellibi (o vedovi senza prole)	Coniugati (o vedovi con prole)	Nubili (o vedove senza prole)	Coniugate (o vedove con prole)	Cellibi (o vedovi senza prole)	Coniugati (o vedovi con prole)	Nubili (o vedove senza prole)	Coniugate (o vedove con prole)		
Presidenza del Consiglio dei ministri	—	—	—	—	—	—	—	—	—	—	—	—	—	—	—	—
Ministero degli affari esteri	62	77	9	53	5	6	—	—	—	—	—	4	—	—	—	—
Ministero dell'agricoltura e delle foreste	2.295	1.869	33	137	28	13	32	137	21	5	208	1.218	23	14	129	
Ministero del commercio con l'estero	—	—	—	—	—	—	—	—	—	—	—	—	—	—	—	—
Ministero della difesa	52.557	48.801	780	5.504	523	326	425	4.230	299	137	4.359	30.069	1.441	708	4	
Ministero delle finanze	471	251	10	104	—	9	—	21	1	—	12	92	—	2	—	
Ministero di grazia e giustizia	1.217	1.060	8	99	3	38	3	55	3	16	72	479	43	241	1	
Ministero dell'industria e del commercio	35	26	7	17	—	—	—	1	—	—	—	1	—	—	—	
Ministero dell'interno	544	484	15	257	8	16	3	34	—	—	7	128	1	15	17	
Ministero dei lavori pubblici	2.447	2.447	52	163	20	15	43	296	—	1	172	1.669	6	10	—	
Ministero del lavoro e della previdenza sociale	—	—	—	—	—	—	—	—	—	—	—	—	—	—	—	
Ministero della marina mercantile	174	134	4	35	4	3	5	26	—	—	4	53	—	—	—	
Ministero delle partecipazioni statali	26	22	6	16	—	—	—	—	—	—	—	—	—	—	—	
Ministero della pubblica istruzione	1.591	1.188	34	247	12	16	52	307	14	23	59	403	8	13	—	
Ministero della sanità	102	92	10	58	3	4	—	2	—	—	3	10	2	—	—	
Ministero del tesoro	398	296	14	202	9	9	2	20	—	—	4	35	1	—	—	
Ministero dei trasporti e dell'aviazione civile	415	291	17	191	—	—	6	19	—	—	12	45	—	1	—	
Ministero del turismo e dello spettacolo	1	1	1	—	—	—	—	—	—	—	—	—	—	—	—	
TOTALE	62.355	57.039	1.000	7.083	615	455	571	5.148	338	182	4.912	34.206	1.525	1.004	151	

Tav. 37 — Operai di ruolo per amministrazione, servizio, residenza, sesso e stato civile

Provvedimento di approvazione dell'organico	AMMINISTRAZIONE E SERVIZIO	RESIDENZA, SESSO E STATO CIVILE														PERSONALE DISTACCATO (comandato)	
		POSTI		Nel Comune di Roma				In Comuni con popolazione di almeno 800.000 abitanti				In Comuni con popolazione inferiore a 800.000 abitanti					
		In ruolo	Occupati	MASCHI		FEMMINE		MASCHI		FEMMINE		MASCHI		FEMMINE			
				Celibi (o vedovi senza prole)	Coniugati (o vedovi con prole)	Nubili (o vedove senza prole)	Coniugate (o vedove con prole)	Celibi (o vedovi senza prole)	Coniugati (o vedovi con prole)	Nubili (o vedove senza prole)	Coniugate (o vedove con prole)	Celibi (o vedovi senza prole)	Coniugati (o vedovi con prole)	Nubili (o vedove senza prole)	Coniugate (o vedove con prole)		
	Presidenza del Consiglio dei ministri	—	—	—	—	—	—	—	—	—	—	—	—	—	—	—	—
	Ministero degli affari esteri	82	77	9	53	5	6	—	—	—	—	—	—	4	—	—	—
17-12-62 (*)	Tipografia riservata	40	33	4	26	—	3	—	—	—	—	—	—	—	—	—	—
	Centro fototolitografico	6	6	—	6	—	—	—	—	—	—	—	—	—	—	—	—
	Ufficio economato	31	34	5	21	5	3	—	—	—	—	—	—	—	—	—	—
	Istituto agronomico per l'oltremare di Firenze	5	4	—	—	—	—	—	—	—	—	—	—	4	—	—	—
	Ministero dell'agricoltura e delle foreste	2.295	1.869	33	137	28	13	32	137	21	5	208	1.218	23	14	129	
19-11-61 (*)	Amministrazione centrale e periferica	278	229	12	59	12	7	3	6	1	—	44	76	8	1	47	
22-9-61 (*)	Corpo forestale dello Stato	1.709	(a) 1.587	20	76	16	6	29	131	20	5	163	1.093	15	13	82	
	Direzione generale della bonifica e della colonizzazione	58	53	1	2	—	—	—	—	—	—	1	49	—	—	—	
15-12-61, n. 1304	Istituti incremento ippico	250	—	—	—	—	—	—	—	—	—	—	—	—	—	—	
	Ministero del commercio con l'estero	—	—	—	—	—	—	—	—	—	—	—	—	—	—	—	
	Ministero della difesa (b)	52.557	48.801	780	5.504	523	326	425	4.230	299	137	4.359	30.069	1.441	708	4	
5-9-63 (*)	Aeronautica	7.326	6.220	279	1.272	133	151	27	208	6	3	691	3.275	47	128	—	
20-9-61 (*)	Esercito	23.874	22.505	333	3.664	337	154	354	3.156	284	130	1.190	11.591	945	367	4	
4-10-63 (*)	Marina	21.357	20.076	168	568	53	21	44	866	9	4	2.478	15.203	449	213	—	
	Ministero delle finanze	471	251	10	104	—	9	—	21	1	—	12	92	—	2	—	
10-5-62 (*)	Corpo della guardia di finanza	86	58	—	22	—	5	—	11	—	—	—	20	—	—	—	
10-5-62 (*)	Amministrazione periferica delle tasse e imposte indirette sugli affari	130	91	4	28	—	—	—	7	—	—	8	44	—	—	—	
23-11-64 (*)																	
10-5-62 (*)	Amministrazione periferica delle dogane e imposte indirette	3	3	—	—	—	2	—	—	—	—	—	—	—	—	1	
																	10-5-62 (*)
	Amministrazione periferica del catasto e dei servizi tecnici erariali	40	35	6	29	—	—	—	—	—	—	—	—	—	—	—	
	Amministrazione periferica del catasto e dei servizi tecnici erariali	8	7	—	2	—	1	—	—	—	—	—	4	—	—	—	
10-5-62 (*)	Amministrazione periferica del demanio	164	34	—	1	—	—	—	3	1	—	4	24	—	1	—	
21-2-63, n. 491																	
10-5-62 (*)	Amministrazione centrale (Officina per la manutenzione del Palazzo delle finanze)	40	23	—	22	—	1	—	—	—	—	—	—	—	—	—	
2-2-64 (*)																	
18-11-65 (*)	Ministero di grazia e giustizia (Istituti di prevenzione e di pena)	1.217	1.060	8	99	3	38	3	55	3	16	72	479	43	241	1	
	Ministero dell'industria e del commercio	35	26	7	17	—	—	—	1	—	—	—	1	—	—	—	
16-9-61 (*)	Amministrazione centrale	2	2	—	2	—	—	—	—	—	—	—	—	—	—	—	
26-1-58, n. 413	Corpo delle miniere	26	19	6	11	—	—	—	1	—	—	—	—	—	—	—	
24-7-31, n. 1232	Amministrazione metrica	7	5	1	4	—	—	—	—	—	—	—	—	—	—	—	

(*) Decreto del Presidente della Repubblica adottato in applicazione della legge 5 marzo 1961, n. 90.

(a) Di cui 885 unità utilizzate presso l'Azienda di Stato per le foreste demaniali. — (b) I relativi ruoli organici sono stati completamente riordinati con il D.P.R. 18 novembre 1965, n. 1480, in corso di attuazione.

Segue Tav. 37 — Operai di ruolo per amministrazione, servizio, residenza, sesso e stato civile

STATO Provvedimento di approvazione dell'organico	AMMINISTRAZIONE E SERVIZIO	POSTI		RESIDENZA, SESSO E STATO CIVILE												PERSONALE DISTACCATO (comandato)	
		In ruolo	Occupati	Nel Comune di Roma				In Comuni con popolazione di almeno 800.000 abitanti				In Comuni con popolazione inferiore a 800.000 abitanti					
				MASCHI		FEMMINE		MASCHI		FEMMINE		MASCHI		FEMMINE			
				Celibi (o vedovi senza prole)	Coniugati (o vedovi con prole)	Nubili (o vedove senza prole)	Coniugate (o vedove con prole)	Celibi (o vedovi senza prole)	Coniugati (o vedovi con prole)	Nubili (o vedove senza prole)	Coniugate (o vedove con prole)	Celibi (o vedovi senza prole)	Coniugati (o vedovi con prole)	Nubili (o vedove senza prole)	Coniugate (o vedove con prole)		
	Ministero dell'Interno	544	484	15	257	8	16	3	34	—	—	7	123	1	15	17	
11-5-63 (*)	Amministrazione civile	281	240	7	144	5	12	2	25	—	—	—	31	1	13	10	
30-9-63, n. 1409	Archivi di Stato (ruolo transitorio) . . .	14	14	1	2	1	2	—	—	—	—	2	5	—	1	—	
27-10-63 (*)	Amministrazione della pubblica sicurezza <small>Scuole tecniche di Polizia Magazzini V.E.C.A.</small>	132	123	6	64	1	2	—	—	—	—	3	47	—	—	—	
8-4-62 (*)		18	17	1	8	—	—	1	6	—	—	—	1	—	—	—	
13-5-62 (*)	Amministrazione attività assistenziali italiane ed internazionali	99	90	—	39	1	—	—	3	—	—	2	44	—	1	—	
28-9-61 (*)	Ministero dei lavori pubblici (Amministrazione centrale)	2.447	2.447	52	163	20	15	43	296	—	1	172	1.669	6	10	—	
	Ministero del lavoro e della previdenza sociale	—	—	—	—	—	—	—	—	—	—	—	—	—	—	—	
21-1-65 (*)	Ministero della marina mercantile (Amministrazione centrale e periferica)	174	134	4	35	4	3	5	26	—	—	4	53	—	—	—	
26-9-61 (*)	Ministero delle partecipazioni statali (Amministrazione centrale)	26	22	6	16	—	—	—	—	—	—	—	—	—	—	—	
	Ministero della pubblica istruzione	1.591	1.188	34	247	12	16	52	307	14	23	59	403	8	13	—	
2-5-53, n. 605	Amministrazione centrale (Ex Commissariato per i servizi del Ministero della real casa e per l'amministrazione dei beni già costituenti la dotazione della Corona - ruolo transitorio)	12	12	—	—	—	—	—	5	—	—	—	7	—	—	—	
28-9-61 (*)	Amministrazione universitaria	287	211	3	31	4	3	7	23	7	19	23	72	4	10	—	
21-2-63, n. 1491		31-8-64 (*)	1.288	958	30	213	7	12	43	279	7	4	31	323	4	3	—
28-9-61 (*)		Soprintendenze bibliografiche e biblioteche pubbliche governative	4	7	1	3	1	1	—	—	—	—	—	1	—	—	—
	Ministero della sanità	102	92	10	58	3	4	—	2	—	—	3	16	2	—	—	
20-5-64, n. 402	Servizi centrali e periferici	81	77	7	46	3	4	—	2	—	—	3	10	2	—	—	
23-9-61, n. 1668	Istituto superiore di sanità	21	15	3	12	—	—	—	—	—	—	—	—	—	—	—	
	Ministero del tesoro	398	296	14	202	9	9	2	20	—	—	4	35	1	—	—	
23-9-61 (*)	Amministrazione centrale	7	1	—	1	—	—	—	—	—	—	—	—	—	—	—	
	Ragioneria generale dello Stato	9	—	—	—	—	—	—	—	—	—	—	—	—	—	—	
16-3-63 (*)	Direzione generale del tesoro (La Zecca)	223	155	8	134	6	7	—	—	—	—	—	—	—	—	—	
23-9-61 (*)	Direzione generale delle pensioni di guerra	17	17	1	16	—	—	—	—	—	—	—	—	—	—	—	
	Provveditorato generale dello Stato . . .	142	123	5	51	3	2	2	20	—	—	4	35	1	—	—	
	Ministero dei trasporti e dell'aviazione civile	415	291	17	191	—	—	6	19	—	—	12	45	—	1	—	
1-2-60, n. 26	Ispettorato generale della motorizzazione civile e dei trasporti in concessione . .	100	60	6	24	—	—	6	9	—	—	12	23	—	—	—	
5-6-64, n. 567	Ispettorato generale dell'aviazione civile .	315	211	11	167	—	—	—	10	—	—	—	22	—	1	—	
22-9-61 (*)	Ministero del turismo e dello spettacolo (Amministrazione centrale)	1	1	1	—	—	—	—	—	—	—	—	—	—	—	—	

(*) Decreto del Presidente della Repubblica adottato in applicazione della legge 5 marzo 1961, n. 90.

SEZIONE II — PERSONALE DELLE AZIENDE AUTONOME

Tav. 42 — Impiegati civili di ruolo per amministrazione, residenza, sesso e stato civile

AMMINISTRAZIONE	POSTI		RESIDENZA, SESSO E STATO CIVILE												PERSONALE DISTACCATO	
			Nel Comune di Roma				In Comuni con popolazione di almeno 800.000 abitanti				In Comuni con popolazione inferiore a 800.000 abitanti					
			MASCHI		FEMMINE		MASCHI		FEMMINE		MASCHI		FEMMINE			
			Celibi (o vedovi senza prole)	Coniugati (o vedovi con prole)	Nubili (o vedove senza prole)	Coniugate (o vedove con prole)	Celibi (o vedovi senza prole)	Coniugati (o vedovi con prole)	Nubili (o vedove senza prole)	Coniugate (o vedove con prole)	Celibi (o vedovi senza prole)	Coniugati (o vedovi con prole)	Nubili (o vedove senza prole)	Coniugate (o vedove con prole)		
	In ruolo	Occupati													Fuori ruolo	Comandato
			Amministrazione dei monopoli di Stato	3.503	2.685	45	471	49	123	37	264	33	79	183		
Azienda nazionale autonoma delle strade	8.172	6.740	139	428	49	53	109	624	21	23	230	5.013	32	19	—	1
Azienda di Stato per le foreste demaniali	—	—	—	—	—	—	—	—	—	—	—	—	—	—	—	—
Amministrazione delle poste e delle telecomunicazioni	141.625	119.943	2.008	11.134	1.316	2.636	2.942	11.079	1.122	2.102	11.789	47.013	10.639	16.163	—	137
Azienda di Stato per i servizi telefonici	11.638	9.277	463	814	640	1.241	272	509	725	1.232	504	907	703	1.267	—	8
Ferrovie dello Stato	182.750	174.185	1.706	11.227	632	53	6.721	31.126	352	248	12.186	109.434	308	192	33	40
TOTALE . . .	347.688	313.030	4.361	24.074	2.686	4.106	10.081	43.602	2.253	3.684	24.892	163.677	11.779	17.835	36	195

+TAV 48 + TAV 51

Tav. 43 — Impiegati civili di ruolo per amministrazione, carriera, ruolo, residenza, sesso e stato civile

Provvedimento di approvazione dell'organico	CARRIERA	RUOLO	POSTI		RESIDENZA, SESSO E STATO CIVILE												PERSONALE DISTACCATO	
					Nel Comune di Roma				In Comuni con popolazione di almeno 800.000 abitanti				In Comuni con popolazione inferiore a 800.000 abitanti					
					MASCHI		FEMMINE		MASCHI		FEMMINE		MASCHI		FEMMINE			
					Celibi (o vedovi senza prole)	Coniugati (o vedovi con prole)	Nubili (o vedove senza prole)	Coniugate (o vedove con prole)	Celibi (o vedovi senza prole)	Coniugati (o vedovi con prole)	Nubili (o vedove senza prole)	Coniugate (o vedove con prole)	Celibi (o vedovi senza prole)	Coniugati (o vedovi con prole)	Nubili (o vedove senza prole)	Coniugate (o vedove con prole)		
	In ruolo	Occupati													Fuori ruolo	Comandato		

AMMINISTRAZIONE DEI MONOPOLI DI STATO

23-12-56, n. 1417	Direttiva	Direttore generale	1	1	—	1	—	—	—	—	—	—	—	—	—	—	—	
		Id. 70	Personale direttivo	8	8	—	8	—	—	—	—	—	—	—	—	—	—	—
Id.	Id.			tecnico	172	104	2	31	—	—	9	—	8	54	—	—	—	1
		amministrativo	171	152	5	85	—	—	1	30	—	3	28	—	—	—	—	
23-12-56, n. 1417 22-12-59, n. 1101	Di concetto	Id.	tecnico	637	476	6	77	—	—	17	55	—	51	270	—	—	2	
			amministrativo	280	226	5	55	—	—	3	19	1	19	124	—	—	—	
			degli interpreti-traduttori	7	5	2	—	—	2	—	—	—	—	1	—	—	—	—
28-3-62, n. 143	Esecutiva	Id.	tecnico	884	765	21	106	—	—	10	68	—	77	483	—	—	1	
			di computisteria e di contabilità	600	512	1	20	34	67	2	11	23	63	3	67	70	151	5
				di dattilografia	250	202	—	9	13	53	—	5	9	15	6	22	27	43
Ausiliaria	Id.	Id.	di vigilanza	275	240	1	22	—	—	3	40	—	6	168	—	—	1	
			di anticamera	200	172	2	46	—	—	1	20	—	10	93	—	—	—	—

Segue Tav. 43 — Impiegati civili di ruolo per amministrazione, carriera, ruolo, residenza, sesso e stato civile

Provvedimento di approvazione dell'organico	CARRIERA	RUOLO	RESIDENZA, SESSO E STATO CIVILE												PERSONALE DISTACCATO			
			POSTI		Nel Comune di Roma				In Comuni con popolazione di almeno 800.000 abitanti				In Comuni con popolazione inferiore a 800.000 abitanti				Fuori ruolo	Comandato
			In ruolo	Occupati	MASCHI		FEMMINE		MASCHI		FEMMINE		MASCHI		FEMMINE			
					Celibi (o vedovi senza prole)	Coniugati (o vedovi con prole)	Nubili (o vedove senza prole)	Coniugate (o vedove con prole)	Celibi (o vedovi senza prole)	Coniugati (o vedovi con prole)	Nubili (o vedove senza prole)	Coniugate (o vedove con prole)	Celibi (o vedovi senza prole)	Coniugati (o vedovi con prole)	Nubili (o vedove senza prole)	Coniugate (o vedove con prole)		

Segue AMMINISTRAZIONE DEI MONOPOLI DI STATO

27-7-40, n. 1880 9-10-64, n. 986	Direttiva	Personale dell'ex Azienda mono-	amministrativo . . .	2	4	—	3	—	—	—	1	—	—	—	—	—	—	—	
				Di concetto	6	7	—	4	—	—	—	2	—	1	—	—	—	—	—
3-2-63, n. 73 9-10-64, n. 986	Esecutiva	polo banane (ruoli transitori)	d'ordine	6	7	—	2	2	1	—	2	—	—	—	—	—	—	1	
				Ausiliaria	4	4	—	2	—	—	—	2	—	—	—	—	—	—	—
TOTALE . . .				3.503	2.885	45	471	49	123	37	264	33	79	183	1.310	97	194	3	9

AZIENDA NAZIONALE AUTONOMA DELLE STRADE

7-2-61, n. 59	Direttiva	Direttore generale	1	1	—	1	—	—	—	—	—	—	—	—	—	—	—	—	—																			
																				Id.	Personale	direttivo	3	3	1	2	—	—	—	—	—	—	—	—	—	—	—	—
																						amministrativo	106	74	25	39	3	3	—	1	—	—	1	2	—	—	—	—
7-2-61, n. 59 22-10-61, n. 1143	Di concetto	Id.	tecnico	tecnico	200	165	6	31	—	—	12	17	—	—	28	71	—	—	—	—																		
				6	amministrativo	80	76	12	20	13	8	1	3	1	—	3	12	1	2	—	—	—																
						tecnico	geometri	440	422	21	33	—	—	20	57	—	—	105	186	—	—	—	—	—														
							disegnatori	50	41	5	6	—	—	1	5	—	—	6	18	—	—	—	—	—														
				Esecutiva	Id.	tecnico (Assistenti)	contabile	75	73	9	17	5	1	2	7	1	—	4	23	4	—	—	1															
d'ordine	476	477	19				79	26	38	9	68	19	21	16	139	26	17	—	—	—																		
7-2-61, n. 59	Ausiliaria	Id.	tecnico	addetto agli uffici	146	127	3	41	2	1	—	15	—	—	2	62	1	—	—	—																		
				2	addetto ai caselli delle autostrade	450	197	10	2	—	2	—	10	—	2	5	166	—	—	—	—																	
						dei cantonieri stradali	65	61	1	17	—	—	—	10	—	—	—	33	—	—	—	—																
TOTALE . . .				8.172	6.740	139	423	49	53	109	624	21	23	230	5.013	32	19	—	1																			

AZIENDA DI STATO PER LE FORESTE DEMANIALI

Funziona con personale del Ministero dell'agricoltura e delle foreste distaccato ai sensi dell'art. 7 del regio decreto legge 18 novembre 1929, n. 2071

AMMINISTRAZIONE DELLE POSTE E DELLE TELECOMUNICAZIONI

31-12-61, n. 1406	Direttiva	Personale direttivo	26	22	—	20	—	—	—	1	—	—	—	1	—	—	—	—	—																				
																				Id.	Id.	tecnico	amministrativo	1.277	1.130	96	429	16	25	29	76	—	2	96	358	1	2	—	
																							delle telecomunicazioni	210	124	22	57	8	5	2	14	—	1	1	14	—	—	—	—
																								delle costruzioni e degli impianti tecnologici	105	71	4	44	2	—	2	5	—	—	3	11	—	—	—
Di concetto	Id.	direttivo ed ispettivo di ragioneria	dei trasporti	29	15	2	6	—	1	1	2	—	—	—	3	—	—	—																					
			amministrativo-contabile	2.655	2.245	130	425	136	211	61	139	31	44	175	600	106	187	—	—																				
TOTALE . . .				1.000	1.241	21	351	12	38	5	184	9	14	33	519	12	43	—	6																				
TOTALE . . .				2.655	2.245	130	425	136	211	61	139	31	44	175	600	106	187	—	7																				

Segue Tav. 43 — Impiegati civili di ruolo per amministrazione, carriera, ruolo, residenza, sesso e stato civile

Provvedimento di approvazione dell'organico	CARRIERA	RUOLO	RESIDENZA, SESSO E STATO CIVILE												PERSONALE DISTACCATO	
			POSTI				Nel Comune di Roma		In Comuni con popolazione di almeno 800.000 abitanti		In Comuni con popolazione inferiore a 800.000 abitanti		Fuori ruolo	Comandato		
			In ruolo		Occupati		MASCHI	FEMMINE	MASCHI	FEMMINE	MASCHI	FEMMINE				
			Cellibi (o vedovi senza prole)	Coniugati (o vedovi con prole)	Nubili (o vedove senza prole)	Coniugate (o vedove con prole)	Cellibi (o vedovi senza prole)	Coniugati (o vedovi con prole)	Nubili (o vedove senza prole)	Coniugate (o vedove con prole)	Cellibi (o vedovi senza prole)	Coniugati (o vedovi con prole)	Nubili (o vedove senza prole)	Coniugate (o vedove con prole)		

Segue AMMINISTRAZIONE DELLE POSTE E DELLE TELECOMUNICAZIONI

31-12-61, n. 1406	Di concetto	Pariti industriali	560	375	25	100	—	1	17	59	—	—	39	134	—	—	—	6
		Id. Geometri	530	513	42	145	—	—	31	70	—	—	64	161	—	—	—	1
2-3-63, n. 307	Id.	Direttori d'ufficio locale	1.358	817	1	40	—	15	1	70	12	23	79	370	78	128	—	
31-12-61, n. 1406	Esecutiva	Capi d'ufficio	2.900	2.237	22	381	35	62	28	408	12	18	60	1.171	19	21	—	7
		d'esercizio	23.145	21.297	409	2.890	682	1.376	458	2.507	331	622	1.017	7.872	1.168	1.935	—	38
		delle stazioni radio	270	207	20	69	—	—	5	33	—	—	9	71	—	—	—	1
		delle officine postelegrafiche	675	614	19	208	—	—	12	83	—	—	35	257	—	—	—	—
		delle officine di posta pneumatica urbana	54	46	1	14	—	—	1	29	—	—	—	1	—	—	—	—
Id.	Assistenti e disegnatori	300	67	2	29	—	—	1	16	—	—	—	19	—	—	—	—	
Id.	Personale di archivio	1.200	639	33	146	28	25	18	69	2	4	32	245	18	19	—	1	
2-3-63, n. 307	Id.	Direttori d'ufficio locale ed ufficiali	41.776	37.965	163	314	270	533	272	392	572	1.110	4.700	11.272	7.377	11.000	—	10
31-12-61, n. 1406	Ausiliaria	d'esercizio	30.900	28.053	877	4.038	120	333	1.835	5.574	145	230	2.935	11.358	227	381	—	17
		Agenti tecnici { delle telecomunicazioni	6.300	4.111	41	575	1	1	74	699	—	—	176	2.542	1	1	—	32
		{ dei trasporti	2.500	2.176	46	603	—	—	64	533	—	—	75	856	—	—	—	—
		Id. Personale dei servizi di anticamera	1.100	635	18	173	4	15	18	35	—	—	38	316	2	15	—	3
2-3-63, n. 307	Id.	Agenti degli uffici locali, agenzie, recapiti e ricevitorie	23.565	15.343	14	77	2	5	27	80	8	14	2.222	8.853	1.630	2.411	—	—
TOTALE			141.625	119.943	2.008	11.134	1.316	2.636	2.942	11.079	1.122	2.102	11.789	47.013	10.639	16.163	—	137

AZIENDA DI STATO PER I SERVIZI TELEFONICI

4	Direttiva	Direttore	1	1	—	1	—	—	—	—	—	—	—	—	—	—	—	
	Id.	Personale { amministrativo	176	149	32	61	2	17	7	11	1	1	6	8	1	2	—	
		{ tecnico	203	108	25	56	1	—	2	11	—	—	2	11	—	—	—	
6	Di concetto	Direttori d'ufficio interurbano	70	29	—	3	—	—	1	6	1	2	1	12	3	—	—	
	Id.	Personale { amministrativo-contabile	1.100	586	24	102	48	191	3	25	24	51	3	28	28	59	—	
		{ tecnico	800	435	27	108	—	—	14	54	—	—	34	198	—	—	—	
18-2-63, n. 81	Esecutiva	Capiturno ed assistenti di commutazione	375	215	2	13	9	27	2	13	22	44	2	15	22	44	—	
		Id. Ufficiali telefonici	6.300	5.913	244	208	494	707	177	217	642	1.030	256	247	613	1.068	—	8
		Id. Personale { specializzato delle stazioni ed officine telefoniche	900	722	72	98	—	—	52	103	—	—	165	232	—	—	—	—
		{ d'archivio	300	—	—	—	—	—	—	—	—	—	—	—	—	—	—	—
4	Id.	aiuto contabile (ruolo transitorio)	600	665	26	71	69	248	6	14	25	89	8	9	30	69	—	
		Ausiliaria Agenti di esercizio telefonico	460	300	9	28	17	51	4	32	8	14	15	91	6	25	—	
		Id. Personale { tecnico	200	127	1	56	—	—	—	3	17	—	—	2	48	—	—	
		{ dei servizi di anticamera	150	4	—	—	—	—	1	1	1	—	1	—	—	—		
2	Id.	addetto agli uffici (ruolo transitorio)	—	(a) 23	1	9	—	—	—	5	—	1	—	7	—	—	—	
		TOTALE	11.638	9.277	463	814	640	1.241	272	509	725	1.232	504	907	703	1.267	—	8

(a) L'organico relativo a dette unità non è segnalato in quanto, per le stesse, sono lasciati vacanti altrettanti posti nella qualifica iniziale del ruolo del personale dei servizi di anticamera della carriera ausiliaria (tabella O della legge 18 febbraio 1963, n. 81).

Segue Tav. 43 — Impiegati civili di ruolo per amministrazione, carriera, ruolo, residenza, sesso e stato civile

Provvedimento di approvazione dell'organico	CARRIERA	RUOLO	POSTI		RESIDENZA, SESSO E STATO CIVILE										PERSONALE DISTACCATO			
					Nel Comune di Roma				In Comuni con popolazione di almeno 800.000 abitanti				In Comuni con popolazione inferiore a 800.000 abitanti					
					MASCHI		FEMMINE		MASCHI		FEMMINE		MASCHI	FEMMINE				
					Cellibi (o vedovi senza prole)	Coniugati (o vedovi con prole)	Nubili (o vedove senza prole)	Coniugate (o vedove con prole)	Cellibi (o vedovi senza prole)	Coniugati (o vedovi con prole)	Nubili (o vedove senza prole)	Coniugate (o vedove con prole)	Cellibi (o vedovi senza prole)	Coniugati (o vedovi con prole)			Nubili (o vedove senza prole)	Coniugate (o vedove con prole)
In ruolo	Occupati											Fuori ruolo	Comandato					
22-5-24, n. 868 2-12-28, n. 2796	Direttiva	Direttore generale e vice direttori generali	3	3	—	3	—	—	—	—	—	—	—	—	—	—	—	
		Id.	2.095	2.275	117	722	1	—	59	447	—	—	88	(a) 841	—	—	21	10
4-12-61, n. 1256 8-12-61, n. 1265	Di concetto	Personale degli uffici:																
		Segretari, segretari tecnici e revisori	11.511	10.340	441	1.944	147	14	525	2.358	73	39	417	4.320 (b)	38	24	7	16
4-12-61, n. 1256 8-12-61, n. 1265 3-11-63, n. 1443	Esecutiva	Applicati, applicati stenodattilografi ed applicati tecnici	5.343	5.097	121	745	465	23	210	752	175	182	240	1.912	171	101	4	7
		Ausiliaria	2.570	2.550	7	345	5	7	97	582	23	6	73	1.392	7	6	—	—
5	Di concetto	Personale dell'esercizio:																
		Capi stazione, capi gestione, capi telegrafisti ed interpreti	16.813	14.610	85	628	—	—	579	2.670	53	6	1.167	9.310 (c)	62	50	(d) 1	(d) 5
3	Esecutiva	Personale esecutivo delle stazioni	23.801	22.808	133	1.136	—	—	905	4.274	—	—	1.823	14.537	—	—	—	—
		Capi personale viaggiante	735	626														
5	Esecutiva	Controllori viaggianti	245	227	113	659	—	—	742	2.785	—	—	1.122	11.322	—	—	—	(d) 1
		Personale dei treni	16.000	15.890														
4	Di concetto	Capi deposito locomotive	595	548														
		Personale di macchina	23.700	22.102	175	1.203	—	—	1.125	4.546	—	—	1.633	13.968	—	—	—	—
3	Ausiliaria	Sorveglianti della linea	570	542														
		Personale esecutivo della linea	17.590	15.977	63	459	—	—	413	2.091	—	—	1.040	12.453	—	—	—	—
4	Esecutiva	Capi tecnici	3.168	3.049														
		Operai e verificatori	33.569	31.127	189	2.022	—	—	1.106	7.140	—	—	2.141	21.578	—	—	—	(f) 1
1	Ausiliaria	Manovali	23.371	25.407	262	1.361	14	9	960	3.481	28	15	2.346	16.890	30	11	—	—
		Personale navigante	1.071	1.007	—	—	—	—	—	—	—	—	96	911	—	—	—	—
TOTALE			182.750	174.185	1.706	11.227	632	53	6.721	31.126	352	248	12.186	109.434	308	192	33	40

(a) Di cui 8 unità in servizio all'estero. — (b) Di cui 6 unità in servizio all'estero. — (c) Di cui 1 unità in servizio all'estero. — (d) Unità appartenenti alle carriere di concetto. — (e) Emanati in applicazione dell'art. 175 - primo comma - della legge 26 marzo 1958, n. 425 — (f) Unità appartenente alla carriera ausiliaria.

Tav. 44 — Impiegati civili di ruolo per stipendio iniziale annuo lordo, amministrazione e carriera

STIPENDIO INIZIALE ANNUO LORDO	Amministrazione dei monopoli di Stato	Azienda nazionale autonoma delle strade	Azienda di Stato per le foreste demariali	Amministrazione delle poste e delle telecomunicazioni	Azienda di Stato per i servizi telefonici	Ferrovie dello Stato	TOTALE
R I A S S U N T O							
4.807.200	1	1	—	—	—	1	3
4.458.000	8	3	—	22	9	60	102
3.318.100	67	24	—	161	42	365	659
2.478.700	139	61	—	603	118	461	1.382
2.064.800	—	—	—	—	—	1.651	1.651
1.991.600	165	79	—	1.131	175	—	1.550
1.834.900	—	—	—	—	—	543	543
1.769.000	41	—	—	1.739	198	—	1.978
1.756.000	—	—	—	—	—	1.151	1.151
1.695.600	—	—	—	4.204	214	—	4.418
1.676.000	313	—	—	1.271	14	—	1.598
1.632.100	—	—	—	—	—	27	27
1.617.100	50	—	—	—	—	—	50
1.615.800	—	—	—	—	—	10.264	10.264
1.599.400	—	172	—	—	—	—	172
1.585.000	—	—	—	—	—	7	7
1.540.200	—	—	—	—	—	249	249
1.523.000	—	—	—	—	—	52	52
1.510.500	—	—	—	—	—	74	74
1.492.900	—	—	—	—	—	70	70
1.488.800	—	—	—	—	—	7.470	7.470
1.437.400	—	—	—	—	—	477	477
1.435.900	416	—	—	11.534	922	—	12.872
1.397.500	—	256	—	—	—	—	256
1.382.100	—	—	—	13	—	—	13
1.370.500	—	—	—	—	—	142	142
1.369.200	—	—	—	—	—	1.914	1.914
1.340.100	—	—	—	—	—	73	73
1.322.400	—	—	—	—	—	171	171
1.286.100	—	—	—	—	—	9.272	9.272
1.251.100	—	—	—	—	—	334	334
1.234.000	—	—	—	—	—	498	498
1.231.100	—	—	—	—	—	208	208
1.214.400	—	—	—	—	—	47	47
1.212.100	—	—	—	—	—	5.368	5.368
1.209.700	—	—	—	—	—	2.332	2.332
1.203.100	—	—	—	—	—	1.289	1.289
1.191.900	536	—	—	25.061	3.169	—	28.766
1.183.500	24	—	—	3.436	57	—	3.517
1.183.400	—	—	—	—	—	5.919	5.919
1.145.800	—	142	—	6	—	—	148
1.145.200	—	—	—	—	—	181	181
1.117.600	—	—	—	—	—	1.187	1.187
1.114.400	—	—	—	—	—	632	632
1.112.000	—	—	—	—	—	44	44
1.104.900	—	—	—	—	—	2	2
1.087.500	—	—	—	—	—	868	868
1.071.000	—	—	—	—	—	6.526	6.526

Segue Tav. 44 — Impiegati civili di ruolo per stipendio iniziale annuo lordo, amministrazione e carriera

STIPENDIO INIZIALE ANNUO LORDO	Amministrazione dei monopoli di Stato	Azienda nazionale autonoma delle strade	Azienda di Stato per le foreste demaniali	Amministrazione delle poste e delle telecomunicazioni	Azienda di Stato per i servizi telefonici	Ferrovie dello Stato	TOTALE
	Segue R I A S S U N T O						
1.070.300	624	140	—	7.189	931	—	8.884
1.066.100	50	—	—	11.899	87	—	12.036
1.060.800	—	—	—	—	—	1.286	1.286
1.051.700	—	—	—	—	—	1.349	1.349
1.043.900	—	—	—	—	—	4.254	4.254
1.038.300	—	—	—	—	—	8.816	8.816
1.032.600	—	509	—	324	—	—	833
1.031.200	—	—	—	—	—	139	139
1.011.400	—	—	—	—	—	18	18
1.009.400	—	—	—	—	—	184	184
994.800	81	—	—	16.071	3.031	—	19.183
991.200	—	—	—	—	—	917	917
987.400	—	—	—	—	—	5.540	5.540
982.300	55	—	—	20.669	58	—	20.782
966.300	—	—	—	—	—	1.579	1.579
958.400	—	—	—	—	—	23.721	23.721
946.400	—	—	—	—	—	699	699
937.800	—	—	—	—	—	2.788	2.788
937.200	—	—	—	—	—	1.361	1.361
935.800	—	—	—	—	—	587	587
934.800	—	—	—	—	—	2.192	2.192
933.300	—	—	—	—	—	5.150	5.150
920.100	—	—	—	—	—	1.002	1.002
915.400	—	—	—	—	—	3.260	3.260
913.900	—	836	—	—	—	—	836
905.800	—	—	—	—	—	1.789	1.789
904.400	—	—	—	—	—	932	932
892.600	—	—	—	—	—	4.821	4.821
890.400	24	151	—	237	—	—	412
883.200	—	—	—	—	—	1.669	1.669
880.800	—	—	—	—	—	9.956	9.956
879.300	—	—	—	—	—	1.571	1.571
862.900	31	42	—	141	—	—	214
851.700	—	—	—	—	—	12	12
851.200	111	—	—	11.682	248	—	12.041
851.100	—	3.879	—	—	—	—	3.879
830.600	—	—	—	—	—	3.829	3.829
817.400	—	—	—	—	—	24.475	24.475
808.400	—	—	—	—	—	66	66
808.000	120	112	—	356	2	—	590
806.800	—	—	—	—	—	192	192
800.200	4	301	—	68	—	—	373
776.600	17	—	—	116	1	—	134
772.700	—	—	—	1.997	—	—	1.997
771.200	—	—	—	—	—	102	102
750.300	—	27	—	—	—	—	27
741.300	8	—	—	13	1	—	22
716.800	—	5	—	—	—	—	5
TOTALE . . .	2.885	6.740	—	119.943	9.277	174.185	313.050

Segue Tav. 44 — Impiegati civili di ruolo per stipendio iniziale annuo lordo, amministrazione e carriera

STIPENDIO INIZIALE ANNUO LORDO	Amministrazione dei monopoli di Stato	Azienda nazionale autonoma delle strade	Azienda di Stato per le foreste demaniali	Amministrazione delle poste e delle telecomunicazioni	Azienda di Stato per i servizi telefonici	Ferrovie dello Stato	TOTALE
CARRIERA DIRETTIVA							
4.807.200	1	1	—	—	—	1	3
4.458.000	8	3	—	22	9	60	102
3.318.100	67	24	—	161	42	365	659
2.478.700	64	35	—	234	53	461	847
2.064.800	—	—	—	—	—	1.133	1.133
1.991.600	50	25	—	311	54	—	740
1.756.000	—	—	—	—	—	184	184
1.676.000	67	—	—	305	4	—	376
1.599.400	—	62	—	—	—	—	62
1.510.500	—	—	—	—	—	74	74
1.435.900	12	—	—	205	53	—	270
1.397.500	—	67	—	—	—	—	67
1.191.900	—	—	—	124	43	—	167
1.145.800	—	26	—	—	—	—	26
TOTALE	269	243	—	1.362	258	2.278	4.410
CARRIERA DI CONCETTO							
2.478.700	75	26	—	369	65	—	535
2.064.800	—	—	—	—	—	518	518
1.991.600	115	54	—	820	121	—	1.110
1.834.900	—	—	—	509	—	543	543
1.766.000	—	—	—	—	—	967	967
1.676.000	173	—	—	966	10	—	1.149
1.632.100	—	—	—	—	—	27	27
1.615.800	—	—	—	—	—	10.264	10.264
1.599.400	—	105	—	—	—	—	105
1.585.000	—	—	—	—	—	7	7
1.540.200	—	—	—	—	—	249	249
1.523.000	—	—	—	—	—	52	52
1.492.900	—	—	—	—	—	70	70
1.486.800	—	—	—	—	—	7.470	7.470
1.435.900	139	—	—	738	1	—	878
1.397.500	—	126	—	—	—	—	126
1.370.500	—	—	—	—	—	142	142
1.369.200	—	—	—	—	—	1.914	1.914
1.340.100	—	—	—	—	—	73	73
1.322.400	—	—	—	—	—	171	171
1.251.100	—	—	—	—	—	334	334
1.234.000	—	—	—	—	—	498	498
1.231.100	—	—	—	—	—	208	208
1.212.100	—	—	—	—	—	5.368	5.368
1.191.900	170	—	—	1.270	1	—	1.441
1.145.800	—	9	—	—	—	—	9
1.117.600	—	—	—	—	—	1.187	1.187
1.112.000	—	—	—	—	—	44	44
1.070.300	42	—	—	519	852	—	1.413
1.032.600	—	292	—	—	—	—	292
TOTALE	714	612	—	5.191	1.050	30.106	37.675

Segue Tav. 44 — Impiegati civili di ruolo per stipendio iniziale annuo lordo, amministrazione e carriera

STIPENDIO INIZIALE ANNUO LORDO	Amministrazione dei monopoli di Stato	Azienda nazionale autonoma delle strade	Azienda di Stato per le foreste demaniali	Amministrazione delle poste e delle telecomunicazioni	Azienda di Stato per i servizi telefonici	Ferrovie dello Stato	TOTALE
1.769.000	41	—	—	1.230	198	—	1.469
1.695.600	—	—	—	4.204	214	—	4.418
1.676.000	73	—	—	—	—	—	73
1.617.100	50	—	—	—	—	—	50
1.599.400	—	5	—	—	—	—	5
1.437.400	—	—	—	—	—	477	477
1.435.900	265	—	—	10.591	868	—	11.724
1.397.500	—	63	—	—	—	—	63
1.382.100	—	—	—	13	—	—	13
1.286.100	—	—	—	—	—	9.272	9.272
1.214.400	—	—	—	—	—	47	47
1.209.700	—	—	—	—	—	2.332	2.332
1.203.100	—	—	—	—	—	1.289	1.289
1.191.900	366	—	—	23.667	3.125	—	27.158
1.183.400	—	—	—	—	—	5.919	5.919
1.145.800	—	107	—	6	—	—	113
1.145.200	—	—	—	—	—	181	181
1.114.400	—	—	—	—	—	632	632
1.104.900	—	—	—	—	—	2	2
1.087.500	—	—	—	—	—	868	868
1.071.000	—	—	—	—	—	6.526	6.526
1.070.300	582	—	—	6.670	79	—	7.331
1.060.800	—	—	—	—	—	1.286	1.286
1.051.700	—	—	—	—	—	1.349	1.349
1.043.900	—	—	—	—	—	4.254	4.254
1.038.300	—	—	—	—	—	8.816	8.816
1.032.600	—	217	—	324	—	—	541
1.011.400	—	—	—	—	—	18	18
1.009.400	—	—	—	—	—	184	184
994.900	81	—	—	16.071	3.031	—	19.183
991.200	—	—	—	—	—	917	917
987.400	—	—	—	—	—	5.540	5.540
946.400	—	—	—	—	—	699	699
920.100	—	—	—	—	—	1.002	1.002
890.400	24	149	—	228	—	—	401
800.200	4	53	—	68	—	—	125
TOTALE . . .	1.486	594	—	63.072	7.515	51.610	124.277

Segue Tav. 44 — Impiegati civili di ruolo per stipendio iniziale annuo lordo, amministrazione e carriera

STIPENDIO INIZIALE ANNUO LORDO	Amministrazione dei monopoli di Stato	Azienda nazionale autonoma delle strade	Azienda di Stato per le foreste demaniali	Amministrazione delle poste e delle telecomunicazioni	Azienda di Stato per i servizi telefonici	Ferrovie dello Stato	TOTALE
CARRIERA AUSILIARIA							
1.183.500	24	—	—	3.436	57	—	3.517
1.070.300	—	140	—	—	—	—	140
1.066.100	50	—	—	11.899	87	—	12.036
1.031.200	—	—	—	—	—	139	139
982.300	55	—	—	20.669	58	—	20.782
966.300	—	—	—	—	—	1.579	1.579
958.400	—	—	—	—	—	23.721	23.721
937.800	—	—	—	—	—	2.788	2.788
937.200	—	—	—	—	—	1.361	1.361
935.800	—	—	—	—	—	587	587
934.800	—	—	—	—	—	2.192	2.192
933.300	—	—	—	—	—	5.150	5.150
915.400	—	—	—	—	—	3.260	3.260
913.900	—	836	—	—	—	—	836
905.800	—	—	—	—	—	1.789	1.789
904.400	—	—	—	—	—	932	932
882.600	—	—	—	—	—	4.821	4.821
890.400	—	2	—	9	—	—	11
893.200	—	—	—	—	—	1.669	1.669
880.800	—	—	—	—	—	9.956	9.956
879.300	—	—	—	—	—	1.571	1.571
862.900	31	42	—	141	—	—	214
851.700	—	—	—	—	—	12	12
851.200	111	—	—	11.682	248	—	12.041
851.100	—	3.879	—	—	—	—	3.879
830.600	—	—	—	—	—	3.829	3.829
817.400	—	—	—	—	—	24.475	24.475
808.400	—	—	—	—	—	66	66
808.000	120	112	—	356	2	—	590
806.600	—	—	—	—	—	192	192
800.200	—	248	—	—	—	—	248
776.600	17	—	—	116	1	—	134
772.700	—	—	—	1.997	—	—	1.997
771.200	—	—	—	—	—	102	102
750.300	—	27	—	—	—	—	27
741.300	8	—	—	13	1	—	22
715.800	—	5	—	—	—	—	5
TOTALE	416	5.291	—	50.318	454	90.191	146.670

Tav. 45 — Impiegati civili dei ruoli aggiunti (già R. S. T.) per amministrazione, residenza, sesso e stato civile

AMMINISTRAZIONE	POSTI occupati	RESIDENZA, SESSO E STATO CIVILE												PERSONALE DISTACCATO (comandato)
		Nel Comune di Roma				In Comuni con popolazione di almeno 800.000 abitanti				In Comuni con popolazione inferiore a 800.000 abitanti				
		MASCHI		FEMMINE		MASCHI		FEMMINE		MASCHI		FEMMINE		
		Cellibi (o vedovi senza prole)	Coniugati (o vedovi con prole)	Nubili (o vedove senza prole)	Coniugate (o vedove con prole)	Cellibi (o vedovi senza prole)	Coniugati (o vedovi con prole)	Nubili (o vedove senza prole)	Coniugate (o vedove con prole)	Cellibi (o vedovi senza prole)	Coniugati (o vedovi con prole)	Nubili (o vedove senza prole)	Coniugate (o vedove con prole)	
Amministrazione dei monopoli di Stato	801	3	41	28	78	2	38	30	105	10	126	79	261	14
Azienda nazionale autonoma delle strade	6	—	—	—	1	—	1	—	—	1	3	—	—	—
Amministrazione delle poste e delle telecomunicazioni	—	—	—	—	—	—	—	—	—	—	—	—	—	—
Azienda di Stato per i servizi telefonici	—	—	—	—	—	—	—	—	—	—	—	—	—	—
Ferrovie dello Stato	—	—	—	—	—	—	—	—	—	—	—	—	—	—
TOTALE . . .	807	3	41	28	79	2	39	30	105	11	129	79	261	14

Tav. 46 — Impiegati civili dei ruoli aggiunti (già R. S. T.) per amministrazione, carriera, ruolo, residenza, sesso e stato civile

CARRIERA	RUOLO	POSTI occupati	RESIDENZA, SESSO E STATO CIVILE												PERSONALE DISTACCATO (comandato)
			Nel Comune di Roma				In Comuni con popolazione di almeno 800.000 abitanti				In Comuni con popolazione inferiore a 800.000 abitanti				
			MASCHI		FEMMINE		MASCHI		FEMMINE		MASCHI		FEMMINE		
			Cellibi (o vedovi senza prole)	Coniugati (o vedovi con prole)	Nubili (o vedove senza prole)	Coniugate (o vedove con prole)	Cellibi (o vedovi senza prole)	Coniugati (o vedovi con prole)	Nubili (o vedove senza prole)	Coniugate (o vedove con prole)	Cellibi (o vedovi senza prole)	Coniugati (o vedovi con prole)	Nubili (o vedove senza prole)	Coniugate (o vedove con prole)	
AMMINISTRAZIONE DEI MONOPOLI DI STATO															
6 Di concetto	Personale amministrativo	1	—	—	—	—	—	—	—	—	—	—	—	—	
4 Esecutiva	Id. d'ordine	800	3	41	28	78	2	38	30	105	9	126	79	261	
	TOTALE . . .	801	3	41	28	78	2	38	30	105	10	126	79	261	
AZIENDA NAZIONALE AUTONOMA DELLE STRADE															
6 Di concetto	Personale { amministrativo	1	—	—	—	1	—	—	—	—	—	—	—	—	
	{ tecnico (Geometri)	1	—	—	—	—	—	—	—	—	1	—	—	—	
4 Esecutiva	Id. d'ordine	2	—	—	—	—	—	—	—	—	—	2	—	—	
2 Ausiliaria	Id. addetto agli uffici	2	—	—	—	—	—	1	—	—	—	1	—	—	
	TOTALE . . .	6	—	—	—	1	—	1	—	—	1	3	—	—	
AMMINISTRAZIONE DELLE POSTE E DELLE TELECOMUNICAZIONI															
.															
AZIENDA DI STATO PER I SERVIZI TELEFONICI															
.															
FERROVIE DELLO STATO															
.															

Tav. 47 — Impiegati civili dei ruoli aggiunti (già R. S. T.) per stipendio iniziale annuo lordo, amministrazione e carriera

STIPENDIO INIZIALE ANNUO LORDO	Amministrazione dei monopoli di Stato	Azienda nazionale autonoma delle strade	Amministrazione delle poste e delle telecomunicazioni	Azienda di Stato per i servizi telefonici	Ferrovie dello Stato	TOTALE
RIASSUNTO						
1.435.900	1	—	—	—	—	1
1.397.500	—	—	1	—	—	1
1.145.800	—	—	—	—	—	—
1.070.300	485	—	—	—	—	485
1.032.600	—	—	2	—	—	2
890.400	295	—	1	—	—	296
808.000	—	—	—	—	—	—
800.200	20	—	1	—	—	21
715.800	—	—	1	—	—	1
TOTALE . . .	801	—	6	—	—	807

Tav. 48 — Impiegati civili dei ruoli aggiunti (già R. S. T.) per stipendio iniziale annuo lordo ed amministrazione e carriera

CARRIERA DI CONCETTO						
1.435.900	1	—	—	—	—	1
1.397.500	—	—	1	—	—	1
1.032.600	—	—	1	—	—	1
TOTALE . . .	1	—	2	—	—	3
CARRIERA ESECUTIVA						
1.070.300	485	—	—	—	—	485
1.032.600	—	—	1	—	—	1
890.400	295	—	—	—	—	295
800.200	20	—	1	—	—	21
TOTALE . . .	800	—	2	—	—	802
CARRIERA AUSILIARIA						
808.000	—	—	1	—	—	1
715.800	—	—	1	—	—	1
TOTALE . . .	—	—	2	—	—	2

Tav. 48 — Impiegati civili non di ruolo per amministrazione, servizio, residenza, sesso e stato civile

AMMINISTRAZIONE	POSTI OCCUPATI			RESIDENZA, SESSO E STATO CIVILE											
	R.D.L. 4 febbraio 1937, n. 130 e D.L.C.P.S. 4 aprile 1947, n. 207	Altri provvedimenti	TOTALE	Nel Comune di Roma				In Comuni con popolazione di almeno 800.000 abitanti				In Comuni con popolazione inferiore a 800.000 abitanti			
				MASCHI		FEMMINE		MASCHI		FEMMINE		MASCHI		FEMMINE	
				Celibi (o vedovi senza prole)	Coniugati (o vedovi con prole)	Nubili (o vedove senza prole)	Coniugate (o vedove con prole)	Celibi (o vedovi senza prole)	Coniugati (o vedovi con prole)	Nubili (o vedove senza prole)	Coniugate (o vedove con prole)	Celibi (o vedovi senza prole)	Coniugati (o vedovi con prole)	Nubili (o vedove senza prole)	Coniugate (o vedove con prole)
Amministrazione dei monopoli di Stato (Direzione generale)	—	28	28	—	3	1	4	1	—	5	6	—	7	1	—
Azienda nazionale autonoma delle strade (Direzione generale)	278	—	278	14	10	6	11	18	24	10	14	75	57	22	17
Azienda di Stato per le foreste demaniali (Direzione generale)	(a) —	—	(a) —	—	—	—	—	—	—	—	—	—	—	—	—
Amministrazione delle poste e delle telecomunicazioni (Direzione generale)	—	155	155	36	17	20	6	10	10	7	—	29	20	—	—
Azienda di Stato per i servizi telefonici (Servizi amministrativi e tecnici)	—	2	2	—	—	1	1	—	—	—	—	—	—	—	—
Ferrovie dello Stato (Direzione generale)	—	3	3	—	—	—	—	—	1	—	—	—	2	—	—
TOTALE . . .	278	188	466	50	30	28	22	29	35	22	20	104	86	23	17

(a) Presso l'Azienda stessa sono utilizzate 125 unità facenti parte del contingente del Ministero dell'agricoltura e delle foreste (Corpo forestale dello Stato).

Tav. 49 — Impiegati civili non di ruolo per stipendio iniziale annuo lordo ed amministrazione

STIPENDIO INIZIALE ANNUO LORDO	Amministrazione dei monopoli di Stato	Azienda nazionale autonoma delle strade	Azienda di Stato per le foreste demaniali	Amministrazione delle poste e delle telecomunicazioni	Azienda di Stato per i servizi telefonici	Ferrovie dello Stato	TOTALE
1.009.400	—	—	—	—	—	1	1
991.900	—	—	—	—	—	—	—
951.800	—	1	—	—	—	—	1
905.800	—	—	—	—	—	1	1
865.100	—	—	—	—	1	—	1
834.400	—	1	—	—	—	—	1
830.600	—	—	—	—	—	1	1
819.100	—	—	—	20	1	—	21
776.900	—	92	—	—	—	—	92
769.300	—	—	—	101	—	—	101
734.800	26	—	—	—	—	—	26
727.100	—	—	—	34	—	—	34
708.700	—	152	—	—	—	—	152
704.100	2	—	—	—	—	—	2
683.900	—	32	—	—	—	—	32
TOTALE . . .	28	278	—	155	2	3	466

Tav. 50 — Insegnanti di ruolo dell'Amministrazione delle poste e delle telecomunicazioni per tipo di scuola, ruolo della cattedra d'insegnamento, categoria, residenza, sesso e stato civile

Provvedimento di approvazione dell'organico	Ruolo della cattedra d'insegnamento	TIPO DI SCUOLA E CATEGORIA	POSTI		RESIDENZA, SESSO E STATO CIVILE										PERSONALE DISTACCATO				
			In ruolo	Occupati	Nel Comune di Roma				In Comuni con popolazione di almeno 800.000 abitanti				In Comuni con popolazione inferiore a 800.000 abitanti				Fuori ruolo	Comandato	
					MASCHI		FEMMINE		MASCHI		FEMMINE		MASCHI		FEMMINE				
					Celibati (o vedovi senza prole)	Coniugati (o vedovi con prole)	Nubili (o vedove senza prole)	Coniugate (o vedove con prole)	Celibati (o vedovi senza prole)	Coniugati (o vedovi con prole)	Nubili (o vedove senza prole)	Coniugate (o vedove con prole)	Celibati (o vedovi senza prole)	Coniugati (o vedovi con prole)	Nubili (o vedove senza prole)	Coniugate (o vedove con prole)			
5-6-54, n. 317	—	Scuola superiore di telegrafia e telefonia . . .	professori . . .	2	(a) 1	—	1	—	—	—	—	—	—	—	—	—	—	—	—
			assistenti . . .	2	—	—	—	—	—	—	—	—	—	—	—	—	—	—	—
			TOTALE . . .	4	1	—	1	—	—	—	—	—	—	—	—	—	—	—	—

(a) Con « stipendio iniziale annuo lordo » di L. 5.149.300.

vedi al 3°

Tav. 51 — Operai di ruolo per amministrazione, servizio, residenza, sesso e stato civile

Provvedimento di approvazione dell'organico	AMMINISTRAZIONE	POSTI		RESIDENZA, SESSO E STATO CIVILE										PERSONALE DISTACCATO (comandato)			
		In ruolo	Occupati	Nel Comune di Roma				In Comuni con popolazione di almeno 800.000 abitanti				In Comuni con popolazione inferiore a 800.000 abitanti					
				MASCHI		FEMMINE		MASCHI		FEMMINE		MASCHI			FEMMINE		
				Celibati (o vedovi senza prole)	Coniugati (o vedovi con prole)	Nubili (o vedove senza prole)	Coniugate (o vedove con prole)	Celibati (o vedovi senza prole)	Coniugati (o vedovi con prole)	Nubili (o vedove senza prole)	Coniugate (o vedove con prole)	Celibati (o vedovi senza prole)	Coniugati (o vedovi con prole)		Nubili (o vedove senza prole)	Coniugate (o vedove con prole)	
	Amministrazione dei monopoli di Stato . .	19.928	15.356	18	341	38	521	120	938	181	1.837	431	4.022	916	5.993	—	
28-3-52, n. 143	Direzione generale	ruolo ordinario . .	19.850	15.278	18	340	38	518	120	936	180	1.826	431	4.011	910	5.950	—
		ruolo transitorio . .	78	78	—	1	—	3	—	2	1	11	—	11	6	43	—
21-2-61 (*)	Azienda nazionale autonoma delle strade (Direzione generale)	5.148	4.975	76	339	6	15	131	780	4	6	394	3.213	10	11	3	
—	Azienda di Stato per le foreste demaniali (Direzione generale)	—	(a) —	—	—	—	—	—	—	—	—	—	—	—	—	—	
3-5-54 (*)	Amministrazione delle poste e delle telecomunicazioni (Direzione generale) . . .	4.264	98	—	14	—	9	—	17	—	—	—	48	—	10	—	
18-2-63, n. 81	Azienda di Stato per i servizi telefonici (Servizi amministrativi e tecnici)	70	—	—	—	—	—	—	—	—	—	—	—	—	—	—	
	TOTALE . . .	29.410	20.429	94	694	44	545	251	1.735	185	1.843	815	7.283	926	6.014	3	

(*) Decreto del Presidente della Repubblica adottato in applicazione della legge 5 marzo 1961, n. 90. — (a) Presso l'Azienda stessa sono utilizzate 885 unità facenti parte del ruolo del Ministero dell'agricoltura e delle foreste (Corpo forestale dello Stato).

Tav. 52 — Operai di ruolo per stipendio iniziale annuo lordo ed amministrazione

STIPENDIO INIZIALE ANNUO LORDO	Amministrazione dei monopoli di Stato	Azienda nazionale autonoma delle strade	Azienda di Stato per le foreste demaniali	Amministrazione delle poste e delle telecomunicazioni	Azienda di Stato per i servizi telefonici	TOTALE
1.067.500	102	—	—	—	—	102
996.100	—	—	—	—	—	—
994.800	—	—	19	—	—	19
983.500	147	—	—	—	—	147
956.600	1.463	—	—	—	—	1.463
900.000	189	—	—	—	—	189
880.300	1.663	—	—	—	—	1.663
853.000	—	—	328	—	—	328
841.000	—	—	—	9	—	9
833.100	2.988	—	—	—	—	2.988
801.600	—	—	—	9	—	9
794.700	—	—	807	—	—	807
776.100	8.804	—	—	12	—	8.816
766.300	—	—	—	68	—	68
751.800	—	—	2.573	—	—	2.573
739.400	—	—	1.238	—	—	1.238
707.200	—	—	7	—	—	7
638.900	—	—	3	—	—	3
TOTALE	15.356	4.975	—	98	—	20.429

Tav. 53 — Operai non di ruolo per amministrazione, residenza, sesso e stato civile

AMMINISTRAZIONE	RESIDENZA, SESSO E STATO CIVILE													
	POSTI		Nel Comune di Roma				In Comuni con popolazione di almeno 800.000 abitanti				In Comuni con popolazione inferiore a 800.000 abitanti			
	Del contingente	Occupati	MASCHI		FEMMINE		MASCHI		FEMMINE		MASCHI		FEMMINE	
			Celibi (o vedovi senza prole)	Coniugati (o vedovi con prole)	Nubili (o vedove senza prole)	Coniugate (o vedove con prole)	Celibi (o vedovi senza prole)	Coniugati (o vedovi con prole)	Nubili (o vedove senza prole)	Coniugate (o vedove con prole)	Celibi (o vedovi senza prole)	Coniugati (o vedovi con prole)	Nubili (o vedove senza prole)	Coniugate (o vedove con prole)
—	—	—	—	—	—	—	—	—	—	—	—	—	—	

Tav. 54 — Operai non di ruolo per stipendio iniziale annuo lordo ed amministrazione

STIPENDIO INIZIALE ANNUO LORDO	Amministrazione dei monopoli di Stato	Azienda nazionale autonoma delle strade	Amministrazione delle poste e delle telecomunicazioni	Azienda di Stato per i servizi telefonici	TOTALE
—	—	—	—	—	—

SEZIONE III - PERSONALE CON ORDINAMENTO PARTICOLARE (Ministeri ed aziende autonome)

Tav. 55 — Personale per posizione giuridica, residenza, sesso e stato civile

POSIZIONE GIURIDICA	POSTI occupati	RESIDENZA, SESSO E STATO CIVILE												PERSONALE DISTACCATO (comandato)
		Nel Comune di Roma				In Comuni con popolazione di almeno 800.000 abitanti				In Comuni con popolazione inferiore a 800.000 abitanti				
		MASCHI		FEMMINE		MASCHI		FEMMINE		MASCHI		FEMMINE		
		Celibati (o vedovi senza prole)	Coniugati (o vedovi con prole)	Nubili (o vedove senza prole)	Coniugate (o vedove con prole)	Celibati (o vedovi senza prole)	Coniugati (o vedovi con prole)	Nubili (o vedove senza prole)	Coniugate (o vedove con prole)	Celibati (o vedovi senza prole)	Coniugati (o vedovi con prole)	Nubili (o vedove senza prole)	Coniugate (o vedove con prole)	
MINISTERI														
Appartenenti a Corpi militarmente organizzati . . .	9.396	496	650	—	—	484	757	—	—	2.460	4.549	—	—	686
Impiegati a contratto tipo ex M. A. I.	162	9	48	3	5	2	18	—	—	—	73	—	4	19
Impiegati degli ex municipi coloniali	138	—	33	1	8	—	13	—	—	—	73	—	10	138
Dipendenti dall'ex G. M. A. di Trieste	impiegati	2.407	—	2	—	1	1	—	1	249	1.849	127	176	194
	operai	665	—	—	—	—	1	—	2	65	460	27	110	142
Personali vari	10.177	51	344	119	272	324	683	288	667	701	3.714	1.170	1.844	—
TOTALE . . .	22.945	556	1.077	123	286	811	1.473	288	670	3.475	10.718	1.324	2.144	1.179
AZIENDE AUTONOME														
Appartenenti a Corpi militarmente organizzati . . .	—	—	—	—	—	—	—	—	—	—	—	—	—	—
Impiegati a contratto tipo ex M. A. I.	2	—	2	—	—	—	—	—	—	—	—	—	—	—
Impiegati degli ex municipi coloniali	—	—	—	—	—	—	—	—	—	—	—	—	—	—
Dipendenti dall'ex G. M. A. di Trieste	impiegati	139	—	—	—	—	—	—	—	9	121	3	6	1
	operai	3	—	—	—	—	—	—	—	—	2	—	1	—
Personali vari	7.096	1	52	—	13	68	286	90	97	634	3.700	1.111	1.044	—
TOTALE . . .	7.240	1	54	—	13	68	286	90	97	643	3.823	1.114	1.051	1
TOTALE GENERALE . . .	30.185	557	1.131	123	299	879	1.759	378	767	4.118	14.541	2.438	3.195	1.180

Tav. 56 — Personale per posizione giuridica, amministrazione, servizio, residenza, sesso e stato civile

Provvedimento legislativo di regolamentazione	AMMINISTRAZIONE E SERVIZIO	POSTI occupati	RESIDENZA, SESSO E STATO CIVILE												PERSONALE DISTACCATO (comandato)
			Nel Comune di Roma				In Comuni con popolazione di almeno 800.000 abitanti				In Comuni con popolazione inferiore a 800.000 abitanti				
			MASCHI		FEMMINE		MASCHI		FEMMINE		MASCHI		FEMMINE		
			Celibi (o vedovi senza prole)	Coniugati (o vedovi con prole)	Nubili (o vedove senza prole)	Coniugate (o vedove con prole)	Celibi (o vedovi senza prole)	Coniugati (o vedovi con prole)	Nubili (o vedove senza prole)	Coniugate (o vedove con prole)	Celibi (o vedovi senza prole)	Coniugati (o vedovi con prole)	Nubili (o vedove senza prole)	Coniugate (o vedove con prole)	
APPARTENENTI A CORPI MILITARMENTE ORGANIZZATI															
MINISTERI															
	Agricoltura e foreste	3.551	39	166	—	—	12	85	—	—	977	2.272	—	—	686
	<i>Corpo forestale dello Stato</i>														
18-2-63, n. 301 3-11-63, n. 1543	Sottufficiali	(a) 554	5	70	—	—	—	36	—	—	7	436	—	—	108
	{ marescialli	(a) 1.080	2	73	—	—	2	21	—	—	44	938	—	—	155
	{ brigadieri e vice brigadieri	(a) 1.891	32	23	—	—	10	28	—	—	926	872	—	—	397
22-12-60, n. 1600	Guardie scelte, guardie ed allievi	(a) 1.891	32	23	—	—	10	28	—	—	926	872	—	—	397
	Personale dell'ex G.M.A. di Trieste (ruolo transitorio)	6	—	—	—	—	—	—	—	—	—	6	—	—	6
	{ sottufficiali	4	—	—	—	—	—	—	—	—	—	4	—	—	4
	{ marescialli	16	—	—	—	—	—	—	—	—	16	—	—	—	16
	{ brigadieri e vice brigadieri														
	{ guardie scelte e guardie														
	Interno	5.845	457	484	—	—	472	672	—	—	1.483	2.277	—	—	—
	<i>Corpo nazionale dei vigili del fuoco</i>														
3-11-63, n. 1543	Sottufficiali	(b) 316	8	62	—	—	12	73	—	—	20	141	—	—	—
	{ marescialli	(b) 1.113	7	154	—	—	20	274	—	—	65	593	—	—	—
	{ brigadieri e vice brigadieri	(b) 4.416	442	268	—	—	440	325	—	—	1.398	1.543	—	—	—
	Vigili scelti, vigili ed allievi	(b) 4.416	442	268	—	—	440	325	—	—	1.398	1.543	—	—	—
	TOTALE	9.396	496	650	—	—	484	757	—	—	2.460	4.549	—	—	686
AZIENDE AUTONOME															
	—	—	—	—	—	—	—	—	—	—	—	—	—	—
	TOTALE	9.396	496	650	—	—	484	757	—	—	2.460	4.549	—	—	686

IMPIEGATI A CONTRATTO TIPO EX M. A. I.

che hanno conservato tale rapporto d'impiego a norma dell'art. 7 della legge 9 luglio 1954, n. 431

MINISTERI															
—	Presidenza del Consiglio dei ministri (Corte dei conti)	1	—	—	1	—	—	—	—	—	—	—	—	—	—
—	Affari esteri (Amministrazione centrale)	2	—	—	—	—	—	—	—	—	—	(c) 2	—	—	—
—	Agricoltura e foreste (Amministrazione centrale e periferica)	7	—	1	—	—	—	1	—	—	—	5	—	—	3
—	Difesa (Esercito-Amministrazione centrale)	1	1	—	—	—	—	—	—	—	—	—	—	—	—
—	Finanze	3	—	—	—	—	—	—	—	—	—	3	—	—	—
—	Amministrazione centrale e Intendenze di finanza	1	—	—	—	—	—	—	—	—	—	1	—	—	—
—	Amministrazione periferica delle tasse e imposte indirette sugli affari	2	—	—	—	—	—	—	—	—	—	2	—	—	—
—	Grazia e giustizia (Istituti di prevenzione e di pena)	9	1	2	—	—	1	2	—	—	—	3	—	—	—

(a) Il relativo organico, per complessive 5.280 unità, è così costituito: 200 marescialli maggiori, 220 marescialli capi, 260 marescialli ordinari, 1.300 brigadieri e vice brigadieri, 1.500 guardie scelte e 1.800 guardie ed allievi. — (b) Il relativo organico, per complessive 8.000 unità, è così costituito: 60 marescialli di 1ª classe, 120 marescialli di 2ª classe, 200 marescialli di 3ª classe, 1.800 brigadieri e vice brigadieri, 1.360 vigili scelti e 4.460 vigili ed allievi vigili. — (c) In servizio all'estero.

Segue Tav. 56 — Personale per posizione giuridica, amministrazione, servizio, residenza, sesso e stato civile

Prove- dimento legi- slativo di regolamen- tazione	AMMINISTRAZIONE E SERVIZIO	POSTI occupati	RESIDENZA, SESSO E STATO CIVILE												PERSONALE DISTACCATO (comandato)
			Nel Comune di Roma				In Comuni con popolazione di almeno 800.000 abitanti				In Comuni con popolazione inferiore a 800.000 abitanti				
			MASCHI		FEMMINE		MASCHI		FEMMINE		MASCHI		FEMMINE		
			Celibi (o vedovi senza prole)	Coniugati (o vedovi con prole)	Nubili (o vedove senza prole)	Coniugate (o vedove con prole)	Celibi (o vedovi senza prole)	Coniugati (o vedovi con prole)	Nubili (o vedove senza prole)	Coniugate (o vedove con prole)	Celibi (o vedovi senza prole)	Coniugati (o vedovi con prole)	Nubili (o vedove senza prole)	Coniugate (o vedove con prole)	

Segue IMPIEGATI A CONTRATTO TIPO EX M. A. I.

Industria e commercio	2	—	2	—	—	—	—	—	—	—	—	—	—	—	—	—	—
— Amministrazione centrale	1	—	1	—	—	—	—	—	—	—	—	—	—	—	—	—	—
— Corpo delle miniere	1	—	1	—	—	—	—	—	—	—	—	—	—	—	—	—	—
— Interno (Amministrazione civile)	15	—	4	—	3	—	1	—	—	—	—	6	—	—	1	—	—
— Lavori pubblici (Genio civile)	17	—	5	—	2	—	1	—	—	—	—	9	—	—	—	—	—
— Lavoro e previdenza sociale (Uffici del lavoro e della mas- sima occupazione)	1	—	—	—	—	—	1	—	—	—	—	—	—	—	—	—	—
— Marina mercantile (Amministrazione centrale e peri- ferica)	3	—	1	—	—	—	—	—	—	—	—	2	—	—	—	—	—
— Pubblica istruzione	10	—	5	—	—	—	1	—	—	—	—	3	—	—	1	—	—
— Amministrazione centrale e Provveditorati agli studi	2	—	1	—	—	—	—	—	—	—	—	1	—	—	—	—	—
— Amministrazione delle antichità e belle arti	7	—	4	—	—	—	1	—	—	—	—	2	—	—	—	—	—
— Accademie di belle arti e Licei artistici, Conservatori di musica, Accademia nazionale d'arte drammatica ed Accademia nazionale di danza	1	—	—	—	—	—	—	—	—	—	—	—	—	—	1	—	—
— Sanità (Servizi centrali e periferici)	42	4	8	1	—	1	2	—	—	—	—	(o) 25	—	1	14	—	—
— Tesoro	48	2	20	1	—	—	9	—	—	—	—	15	—	1	—	—	—
— Amministrazione centrale	9	1	7	1	—	—	—	—	—	—	—	—	—	—	—	—	—
— Ragioneria generale dello Stato	9	—	7	—	—	—	1	—	—	—	—	1	—	—	—	—	—
— Direzione generale del tesoro	7	—	1	—	—	—	3	—	—	—	—	2	—	1	—	—	—
— Direzione generale delle pensioni di guerra	22	1	4	—	—	—	5	—	—	—	—	12	—	—	—	—	—
— Direzione generale dei danni di guerra	1	—	1	—	—	—	—	—	—	—	—	—	—	—	—	—	—
— Turismo e spettacolo (Amministrazione centrale)	1	1	—	—	—	—	—	—	—	—	—	—	—	—	—	—	—
TOTALE	162	9	48	3	5	2	18	—	—	—	—	73	—	4	19	—	—
AZIENDE AUTONOME																	
— Amministrazione delle poste e delle telecomunicazioni	2	—	2	—	—	—	—	—	—	—	—	—	—	—	—	—	—
TOTALE	2	—	2	—	—	—	—	—	—	—	—	—	—	—	—	—	—
TOTALE	164	9	50	3	5	2	18	—	—	—	—	73	—	4	19	—	—

(o) Di cui 11 unità in servizio all'estero.

Segue Tav. 56 — Personale per posizione giuridica, amministrazione, servizio, residenza, sesso e stato civile

Provvedimento legislativo di regolamentazione	AMMINISTRAZIONE E SERVIZIO	POSTI occupati	RESIDENZA SESSO E STATO CIVILE												PERSONALE DISTACCATO (comandato)
			Nel Comune di Roma				In Comuni con popolazione di almeno 800.000 abitanti				In Comuni con popolazione inferiore a 800.000 abitanti				
			MASCHI		FEMMINE		MASCHI		FEMMINE		MASCHI		FEMMINE		
			Celibi (o vedovi senza prole)	Coniugati (o vedovi con prole)	Nubili (o vedove senza prole)	Coniugate (o vedove con prole)	Celibi (o vedovi senza prole)	Coniugati (o vedovi con prole)	Nubili (o vedove senza prole)	Coniugate (o vedove con prole)	Celibi (o vedovi senza prole)	Coniugati (o vedovi con prole)	Nubili (o vedove senza prole)	Coniugate (o vedove con prole)	

IMPIEGATI DEGLI EX MUNICIPI COLONIALI

iscritti in appositi quadri speciali tenuti dal Ministero dell'Interno e retribuiti dalle amministrazioni presso le quali sono comandati (D.P.R. 30 novembre 1954, n. 1451)

MINISTERI															
Interno		138	—	33	1	8	—	13	—	—	—	73	—	10	138
Personale di ruolo	carriera direttiva	18	—	4	—	—	—	2	—	—	—	12	—	—	18
	carriera di concetto	18	—	9	—	—	—	2	—	—	—	7	—	—	18
	carriera esecutiva	54	—	11	—	5	—	4	—	—	—	27	—	7	54
	carriera ausiliaria	18	—	2	—	1	—	2	—	—	—	12	—	1	18
Personale non di ruolo (straordinario)	I categoria	1	—	—	—	—	—	—	—	—	—	1	—	—	1
	II categoria	1	—	1	—	—	—	—	—	—	—	—	—	—	1
	III categoria	16	—	4	1	1	—	—	—	—	—	8	—	2	16
	IV categoria	12	—	2	—	1	—	3	—	—	—	6	—	—	12
TOTALE		138	—	33	1	8	—	13	—	—	—	73	—	10	138
AZIENDE AUTONOME															
TOTALE		138	—	33	1	8	—	13	—	—	—	73	—	10	138

DIPENDENTI DALL'EX G. M. A. DI TRIESTE

Inquadri nel ruolo speciale ad esaurimento tenuto dal Ministero del tesoro (art. 3 della legge 22 dicembre 1960, n. 1600) ed assegnati alle sottoindicate amministrazioni

MINISTERI															
IMPIEGATI		2.407	—	2	—	1	1	1	—	1	249	1.849	127	176	194
Presidenza del Consiglio dei ministri		68	—	—	—	1	—	—	—	—	8	38	7	14	4
Corte dei conti		21	—	—	—	1	—	—	—	—	—	18	2	—	3
Avvocatura generale dello Stato		9	—	—	—	—	—	—	—	—	—	5	1	3	—
Servizio delle informazioni ed Ufficio della proprietà letteraria, artistica e scientifica		38	—	—	—	—	—	—	—	—	8	15	4	11	1
Affari esteri (Amministrazione centrale)		12	—	—	—	—	—	—	—	—	—	11	1	—	—
Agricoltura e foreste		55	—	—	—	—	—	—	—	—	5	47	1	2	16
Amministrazione centrale e periferica		29	—	—	—	—	—	—	—	—	3	24	1	1	16
Corpo forestale dello Stato		22	—	—	—	—	—	—	—	—	2	19	—	1	—
Servizi dell'alimentazione		4	—	—	—	—	—	—	—	—	—	4	—	—	—
Difesa (Esercito-Amministrazioni militari dipendenti)		34	—	—	—	—	—	—	—	—	—	32	2	—	—
Finanze		434	—	—	—	—	—	—	—	—	35	348	20	31	1
Amministrazione centrale e Intendenze di finanza		167	—	—	—	—	—	—	—	—	18	118	11	20	—
Amministrazione periferica delle tasse e imposte indirette sugli affari		65	—	—	—	—	—	—	—	—	9	43	8	5	—
Amministrazione periferica delle imposte dirette		43	—	—	—	—	—	—	—	—	4	36	1	2	—
Amministrazione periferica delle dogane e Uffici tecnici delle imposte indirette	Dogane	76	—	—	—	—	—	—	—	—	—	72	—	4	—
	Uffici tecnici delle imposte indirette	36	—	—	—	—	—	—	—	—	4	32	—	—	—
Amministrazione periferica del catasto e dei servizi tecnici erariali		47	—	—	—	—	—	—	—	—	—	47	—	—	1

(a) In servizio all'estero.

Segue Tav. 56 — Personale per posizione giuridica, amministrazione, servizio, residenza, sesso e stato civile

Provvedimento legislativo di regolamentazione	AMMINISTRAZIONE		POSTI occupati	RESIDENZA, SESSO E STATO CIVILE								PERSONALE DISTACCATO (comandato)				
	E SERVIZIO			Nel Comune di Roma				In Comuni con popolazione di almeno 800.000 abitanti					In Comuni con popolazione inferiore a 800.000 abitanti			
				MASCHI		FEMMINE		MASCHI		FEMMINE			MASCHI		FEMMINE	
				Celibati (o vedovi senza prole)	Coniugati (o vedovi con prole)	Nubili (o vedove senza prole)	Coniugate (o vedove con prole)	Celibati (o vedovi senza prole)	Coniugati (o vedovi con prole)	Nubili (o vedove senza prole)	Coniugate (o vedove con prole)		Celibati (o vedovi senza prole)	Coniugati (o vedovi con prole)	Nubili (o vedove senza prole)	Coniugate (o vedove con prole)

Segue DIPENDENTI DALL'EX G. M. A. DI TRIESTE

Grazia e giustizia	119	—	—	—	—	—	—	—	—	14	86	6	13	—
— Uffici giudiziari	109	—	—	—	—	—	—	—	—	14	77	6	12	—
— Istituti di prevenzione e di pena	8	—	—	—	—	—	—	—	—	—	7	—	1	—
— Archivi notarili	2	—	—	—	—	—	—	—	—	—	2	—	—	—
Industria e commercio	29	—	—	—	—	—	—	—	—	3	15	5	6	13
— Corpo delle miniere	4	—	—	—	—	—	—	—	—	3	1	—	—	—
— Amministrazione metrica e del saggio dei metalli preziosi	2	—	—	—	—	—	—	—	—	—	2	—	—	—
— Uffici provinciali dell'industria e del commercio	23	—	—	—	—	—	—	—	—	—	12	5	6	13
Interno	965	—	1	—	—	1	1	—	1	85	805	22	49	89
— Amministrazione civile	188	—	—	—	—	—	—	—	—	9	(a) 124	17	38	72
— Archivi di Stato	17	—	—	—	—	—	—	—	1	3	10	—	3	—
— Amministrazione della pubblica sicurezza	760	—	1	—	—	1	1	—	—	73	671	5	8	17
Lavori pubblici	166	—	1	—	—	—	—	—	—	29	120	5	11	2
— Amministrazione centrale	58	—	—	—	—	—	—	—	—	5	45	1	7	—
— Genio civile	108	—	1	—	—	—	—	—	—	24	75	4	4	2
Lavoro e previdenza sociale	132	—	—	—	—	—	—	—	—	22	92	14	4	47
— Ispettorato del lavoro	15	—	—	—	—	—	—	—	—	2	13	—	—	—
— Uffici del lavoro e della massima occupazione	117	—	—	—	—	—	—	—	—	20	79	14	4	47
Marina mercantile (Amministrazione centrale e periferica)	33	—	—	—	—	—	—	—	—	3	27	1	2	—
Pubblica Istruzione	173	—	—	—	—	—	—	—	—	23	114	20	16	15
— Amministrazione centrale e Provveditorati agli studi	67	—	—	—	—	—	—	—	—	2	49	5	11	14
— Amministrazione universitaria	61	—	—	—	—	—	—	—	—	15	31	13	2	1
— Amministrazione delle antichità e belle arti	41	—	—	—	—	—	—	—	—	6	31	2	2	—
— Accademie di belle arti e Licei artistici, Conservatori di musica, Accademia nazionale d'arte drammatica ed Accademia nazionale di danza	4	—	—	—	—	—	—	—	—	—	3	—	1	—
Sanità (Servizi centrali e periferici)	30	—	—	—	—	—	—	—	—	5	11	6	8	—
Tesoro	135	—	—	—	—	—	—	—	—	13	86	16	20	7
— Ragioneria generale dello Stato	48	—	—	—	—	—	—	—	—	2	25	9	12	7
— Direzione generale del tesoro (Direzioni provinciali)	46	—	—	—	—	—	—	—	—	6	33	5	2	—
— Trasporti ed aviazione civile (Ispettorato generale della motorizzazione civile e dei trasporti in concessione)	22	—	—	—	—	—	—	—	—	4	17	1	—	—

(a) Di cui 1 unità in servizio all'estero.

Segue Tav. 56 - Personale per posizione giuridica, amministrazione, servizio, residenza, sesso e stato civile

Prove- dimento legi- slativo di regolamen- tazione	AMMINISTRAZIONE E SERVIZIO	POSTI occupati	RESIDENZA, SESSO E STATO CIVILE										PERSONALE DISTACCATO (comandato)		
			Nel Comune di Roma				In Comuni con popolazione di almeno 800.000 abitanti				In Comuni con popolazione inferiore a 800.000 abitanti				
			MASCHI		FEMMINE		MASCHI		FEMMINE		MASCHI			FEMMINE	
			Celibi (o vedovi senza prole)	Coniugati (o vedovi con prole)	Nubili (o vedove senza prole)	Coniugate (o vedove con prole)	Celibi (o vedovi senza prole)	Coniugati (o vedovi con prole)	Nubili (o vedove senza prole)	Coniugate (o vedove con prole)	Celibi (o vedovi senza prole)	Coniugati (o vedovi con prole)		Nubili (o vedove senza prole)	Coniugate (o vedove con prole)

Segue DIPENDENTI DALL'EX G. M. A. DI TRESTE

OPERAI	665	—	—	—	—	—	—	1	—	2	65	460	27	110	14
Presidenza del Consiglio dei ministri	6	—	—	—	—	—	—	—	—	—	1	3	—	2	—
— Avvocatura generale dello Stato	1	—	—	—	—	—	—	—	—	—	—	1	—	—	—
— Servizio delle informazioni ed Ufficio della proprietà letteraria, artistica e scientifica	5	—	—	—	—	—	—	—	—	—	1	2	—	2	—
— Affari esteri (Amministrazione centrale)	3	—	—	—	—	—	—	—	—	—	—	3	—	—	—
Agricoltura e foreste	5	—	—	—	—	—	—	1	—	2	1	1	—	—	2
— Amministrazione centrale e periferica	2	—	—	—	—	—	—	—	—	—	1	1	—	—	2
— Corpo forestale dello Stato	3	—	—	—	—	—	—	1	—	2	—	—	—	—	—
— Difesa (Esercito-Amministrazioni militari dipendenti)	23	—	—	—	—	—	—	—	—	—	—	23	—	—	—
Finanze	92	—	—	—	—	—	—	—	—	—	5	52	8	27	—
— Amministrazione centrale e Intendenze di finanza . .	46	—	—	—	—	—	—	—	—	—	5	26	4	11	—
— Amministrazione periferica delle tasse e imposte in- dirette sugli affari	1	—	—	—	—	—	—	—	—	—	—	1	—	—	—
— Amministrazione periferica delle dogane e imposte indirette (Dogane)	7	—	—	—	—	—	—	—	—	—	—	6	—	1	—
— Corpo della guardia di finanza	38	—	—	—	—	—	—	—	—	—	—	19	4	15	—
— Grazia e giustizia (Istituti di prevenzione e di pena) .	6	—	—	—	—	—	—	—	—	—	—	4	—	2	—
— Industria e commercio (Uffici provinciali dell'industria e del commercio)	7	—	—	—	—	—	—	—	—	—	—	5	—	2	3
Interno	305	—	—	—	—	—	—	—	—	—	21	197	14	73	58
— Amministrazione civile	21	—	—	—	—	—	—	—	—	—	3	15	1	2	10
— Amministrazione della pubblica sicurezza	284	—	—	—	—	—	—	—	—	—	18	182	13	71	48
Lavori pubblici	60	—	—	—	—	—	—	—	—	—	9	51	—	—	—
— Amministrazione centrale	5	—	—	—	—	—	—	—	—	—	1	4	—	—	—
— Genio civile	55	—	—	—	—	—	—	—	—	—	8	47	—	—	—
— Lavoro e previdenza sociale (Uffici del lavoro e della massima occupazione)	111	—	—	—	—	—	—	—	—	—	23	85	—	3	76
— Marina mercantile (Amministrazione centrale e peri- ferica)	19	—	—	—	—	—	—	—	—	—	2	17	—	—	—
Pubblica istruzione	24	—	—	—	—	—	—	—	—	—	2	16	5	1	3
— Amministrazione centrale e Provveditorati agli studi	5	—	—	—	—	—	—	—	—	—	—	3	1	1	3
— Amministrazione universitaria	18	—	—	—	—	—	—	—	—	—	2	12	4	—	—
— Amministrazione delle antichità e belle arti	1	—	—	—	—	—	—	—	—	—	—	1	—	—	—
— Sanità (Servizi centrali e periferici)	1	—	—	—	—	—	—	—	—	—	—	1	—	—	—
Tesoro	3	—	—	—	—	—	—	—	—	—	1	2	—	—	—
— Ragioneria generale dello Stato (Servizi centrali) . .	1	—	—	—	—	—	—	—	—	—	—	1	—	—	—
— Direzione generale del tesoro (Direzioni provinciali).	2	—	—	—	—	—	—	—	—	—	1	1	—	—	—
TOTALE	3.072	—	2	—	1	1	2	—	3	314	2.309	154	286	336	

Segue Tav. 56 — Personale per posizione giuridica, amministrazione, servizio, residenza, sesso e stato civile

Prove- dimento legi- slativo di regolamen- tazione	AMMINISTRAZIONE E SERVIZIO	POSTI occupati	RESIDENZA, SESSO E STATO CIVILE												PERSONALE DISTACCATO (comandato)
			Nel Comune di Roma				In Comuni con popolazione di almeno 800.000 abitanti				In Comuni con popolazione inferiore a 800.000 abitanti				
			MASCHI		FEMMINE		MASCHI		FEMMINE		MASCHI		FEMMINE		
			Celibi (o vedovi senza prole)	Coniugati (o vedovi con prole)	Nubili (o vedove senza prole)	Coniugate (o vedove con prole)	Celibi (o vedovi senza prole)	Coniugati (o vedovi con prole)	Nubili (o vedove senza prole)	Coniugate (o vedove con prole)	Celibi (o vedovi senza prole)	Coniugati (o vedovi con prole)	Nubili (o vedove senza prole)	Coniugate (o vedove con prole)	

Segue DIPENDENTI DALL'EX G. M. A. DI TRIESTE

AZIENDE AUTONOME		PERSONALE DISTACCATO												
IMPIEGATI	139	—	—	—	—	—	—	—	—	9	121	3	6	1
— Amministrazione dei monopoli di Stato	5	—	—	—	—	—	—	—	—	—	5	—	—	1
— Azienda nazionale autonoma delle strade	31	—	—	—	—	—	—	—	—	1	29	1	—	—
— Amministrazione delle poste e delle telecomunicazioni	32	—	—	—	—	—	—	—	—	4	27	1	—	—
— Azienda di Stato per i servizi telefonici	3	—	—	—	—	—	—	—	—	1	1	—	—	1
— Ferrovie dello Stato	68	—	—	—	—	—	—	—	—	3	59	1	5	—
OPERAI	3	—	—	—	—	—	—	—	—	—	2	—	—	1
— Amministrazione dei monopoli di Stato	1	—	—	—	—	—	—	—	—	—	—	—	—	1
— Azienda nazionale autonoma delle strade	1	—	—	—	—	—	—	—	—	—	1	—	—	—
— Ferrovie dello Stato	1	—	—	—	—	—	—	—	—	—	1	—	—	—
TOTALE	142	—	—	—	—	—	—	—	—	9	123	3	7	1
TOTALE	3.214	—	2	—	1	1	2	—	3	323	2.432	157	293	337

PERSONALI VARI

MINISTERI		PERSONALI VARI												
Affari esteri	1.242	8	22	18	32	—	—	—	—	57	857	132	116	—
<i>Rappresentanze all'estero</i>														
Assistenti	256	2	8	2	5	—	—	—	—	(a) 8	(a) 221	(a) 7	(a) 3	—
Coadiutori	435	1	4	12	12	—	—	—	—	(a) 21	(a) 275	(a) 57	(a) 53	—
Aggiunti di cancelleria	354	3	7	4	14	—	—	—	—	(a) 15	(a) 188	(a) 66	(a) 57	—
Subalterni	197	2	3	—	1	—	—	—	—	(a) 13	(a) 173	(a) 2	(a) 3	—
Agricoltura e foreste	1	—	1	—	—	—	—	—	—	—	—	—	—	—
<i>Servizi dell'alimentazione</i>														
Esperti	1	—	1	—	—	—	—	—	—	—	—	—	—	—
Finanze	5.577	30	85	90	229	210	343	270	650	318	702	994	1.656	—
<i>Ispettorato generale per il lotto e le lotterie</i>														
Ricevitori	1.579	6	26	19	63	13	111	49	115	41	372	267	497	—
Aiuto ricevitori	2.807	8	36	52	133	164	129	180	384	228	199	479	815	—
Aiuto ricevitori aggiunti	1.191	16	23	19	33	33	103	41	151	49	131	248	344	—
Grazia e giustizia	2.880	9	204	7	10	108	301	16	14	304	1.813	35	59	—
<i>Uffici giudiziari</i>														
Ufficiali giudiziari	1.386	4	73	—	—	28	134	—	—	95	1.051	1	—	—
Aiutanti ufficiali giudiziari	1.494	5	131	7	10	80	167	16	14	209	762	34	59	—

(a) In servizio all'estero.

Segue Tav. 56 — Personale per posizione giuridica, amministrazione, servizio, residenza, sesso e stato civile

Prove- dimento legi- slativo di regolamen- tazione	AMMINISTRAZIONE E SERVIZIO	POSTI occupati	RESIDENZA, SESSO E STATO CIVILE												PERSONALE DISTACCATO (comandato)
			Nel Comune di Roma				In Comuni con popolazione di almeno 800.000 abitanti				In Comuni con popolazione inferiore a 800.000 abitanti				
			MASCHI		FEMMINE		MASCHI		FEMMINE		MASCHI		FEMMINE		
			Cellibi (o vedovi senza prole)	Coniugati (o vedovi con prole)	Nubili (o vedove senza prole)	Coniugate (o vedove con prole)	Cellibi (o vedovi senza prole)	Coniugati (o vedovi con prole)	Nubili (o vedove senza prole)	Coniugate (o vedove con prole)	Cellibi (o vedovi senza prole)	Coniugati (o vedovi con prole)	Nubili (o vedove senza prole)	Coniugate (o vedove con prole)	

Segue PERSONALI VARI

	Lavoro e previdenza sociale	477	4	32	4	1	6	39	2	3	22	342	9	13	—
	<i>Amministrazione centrale</i>														
22-7-61, n. 628	Contrattisti	7	—	6	1	—	—	—	—	—	—	—	—	—	—
	<i>Ex Commissariato per le migrazioni e la colonizzazione</i>														
D.C.G. 17-8-35	Contrattisti	5	—	4	1	—	—	—	—	—	—	—	—	—	—
	<i>Uffici del lavoro e della massima occupazione</i>														
15-4-48, n. 381 19-3-55, n. 520 22-12-60, n. 1600 22-7-61, n. 628	Contrattisti	27	—	9	—	—	2	3	—	—	—	10	2	1	—
	<i>Uffici di collocamento comunali</i>														
16-5-56, n. 562 11-12-57, n. 1205 12-12-58, n. 1110 22-7-61, n. 628 21-12-61, n. 1336	Collocatori	438	4	13	2	1	4	36	2	3	22	332	7	12	—
	TOTALE	10.178	51	345	119	272	324	683	288	667	701	3.714	1.170	1.844	—
	AZIENDE AUTONOME														
	Ferrovia dello Stato	7.096	1	52	—	13	68	286	90	97	634	3.700	1.111	1.044	—
	<i>Assuntori ferroviari di stazione e di fermata:</i>														
	A { titolari	431													
	{ non titolari	391													
	B { titolari	364													
	{ non titolari	345													
	C { titolari	204													
	{ non titolari	288													
	D { titolari	153													
	{ non titolari	73													
30-12-59, n. 1236 6-1-63, n. 13	<i>Assuntori ferroviari di passaggio a livello e di vigilanza segnali e punti speciali della linea:</i>		1	52	—	13	68	286	90	97	634	3.700	1.111	1.044	—
	A { titolari	852													
	{ non titolari	282													
	B { titolari	1.255													
	{ non titolari	444													
	C { titolari	351													
	{ non titolari	259													
	D { titolari	1.039													
	{ non titolari	365													
	TOTALE	7.096	1	52	—	13	68	286	90	97	634	3.700	1.111	1.044	—
	TOTALE	17.273	52	396	119	285	392	969	378	764	1.335	7.414	2.281	2.888	—

