

DATI ANALITICI

SEZIONE I - PERSONALE DEI MINISTERI

Tav. 13 — Magistrati ordinari per residenza, sesso e stato civile

Provvedimento di approvazione dell'organico	AMMINISTRAZIONE	RESIDENZA, SESSO E STATO CIVILE												PERSONALE DISTACCATO			
		POSTI		Nel Comune di Roma				In Comuni con popolazione di almeno 800.000 abitanti				In Comuni con popolazione inferiore a 800.000 abitanti				Fuori ruolo	Comandato
		In ruolo	Occupati	MASCHI		FEMMINE		MASCHI		FEMMINE		MASCHI		FEMMINE			
				Celibi (o vedovi senza prole)	Coniugati (o vedovi con prole)	Nubili (o vedove senza prole)	Coniugate (o vedove con prole)	Celibi (o vedovi senza prole)	Coniugati (o vedovi con prole)	Nubili (o vedove senza prole)	Coniugate (o vedove con prole)	Celibi (o vedovi senza prole)	Coniugati (o vedovi con prole)	Nubili (o vedove senza prole)	Coniugate (o vedove con prole)		
4-1-63, n. 1	Ministero di grazia e giustizia (Magistrati ordinari)	6.882	6.045	200	743	5	—	331	899	8	5	1.195 (a)	2.651 (b)	8	—	48	3

(a) Di cui 4 unità in servizio all'estero. - (b) Di cui 6 unità in servizio all'estero.

Tav. 14 — Magistrati ordinari per stipendio iniziale annuo lordo e qualifica

STIPENDIO INIZIALE ANNUO LORDO	QUALIFICA	TOTALE
9.199.100	Primo presidente della Corte di cassazione	1
7.935.200	Presidente aggiunto della Corte di cassazione ed equiparato	3
7.140.300	Presidente di Corte d'appello ed equiparato	111
6.345.400	Consigliere della Corte di cassazione ed equiparato	245
4.894.500	Consigliere della Corte d'appello ed equiparato	1.729
3.814.700	Giudice ed equiparato	2.872
2.459.300	Aggiunto giudiziario	231
1.954.300	Uditore giudiziario - dopo 6 mesi	392
1.714.100	Uditore giudiziario	461
	TOTALE . . .	6.015

Tav. 15 — Magistrati del Consiglio di Stato, della Corte dei conti, della Giustizia militare ed avvocati e procuratori dello Stato per residenza, sesso e stato civile

Provvedimento di approvazione dell'organico	MAGISTRATURA	RESIDENZA, SESSO E STATO CIVILE												PERSONALE DISTACCATO			
		POSTI		Nel Comune di Roma				In Comuni con popolazione di almeno 800.000 abitanti				In Comuni con popolazione inferiore a 800.000 abitanti				Fuori ruolo	Comandato
		In ruolo	Occupati	MASCHI		FEMMINE		MASCHI		FEMMINE		MASCHI		FEMMINE			
				Celibi (o vedovi senza prole)	Coniugati (o vedovi con prole)	Nubili (o vedove senza prole)	Coniugate (o vedove con prole)	Celibi (o vedovi senza prole)	Coniugati (o vedovi con prole)	Nubili (o vedove senza prole)	Coniugate (o vedove con prole)	Celibi (o vedovi senza prole)	Coniugati (o vedovi con prole)	Nubili (o vedove senza prole)	Coniugate (o vedove con prole)		
21-12-50, n. 1018	Consiglio di Stato	87	96	14	81	—	—	—	—	—	—	—	(a) 1	—	—	17	—
20-12-61, n. 1345	Corte dei conti	529	517	45	470	—	—	—	—	—	—	—	(a) 2	—	—	50	—
14-6-40, n. 863	Giustizia militare	100	64	1	13	—	—	—	14	—	—	13	23	—	—	—	—
	Avvocatura generale dello Stato	276	239	13	65	—	—	13	45	—	—	21	82	—	—	1	—
20-6-55, n. 519	Avvocati dello Stato	216	194	2	62	—	—	8	41	—	—	9	72	—	—	4	—
14-11-62, n. 1609	Procuratori dello Stato	60	45	11	3	—	—	5	4	—	—	12	10	—	—	—	—
	TOTALE	992	916	73	629	—	—	13	59	—	—	34	108	—	—	71	—

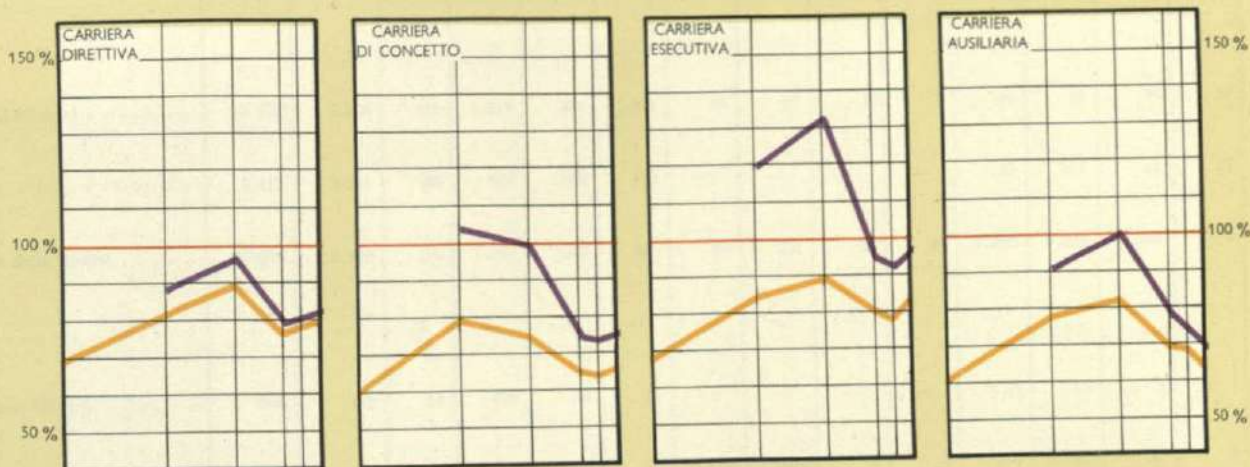
(a) In servizio all'estero.

Tav. 16 — Magistrati del Consiglio di Stato, della Corte dei conti, della Giustizia militare ed avvocati e procuratori dello Stato per stipendio iniziale annuo lordo e qualifica

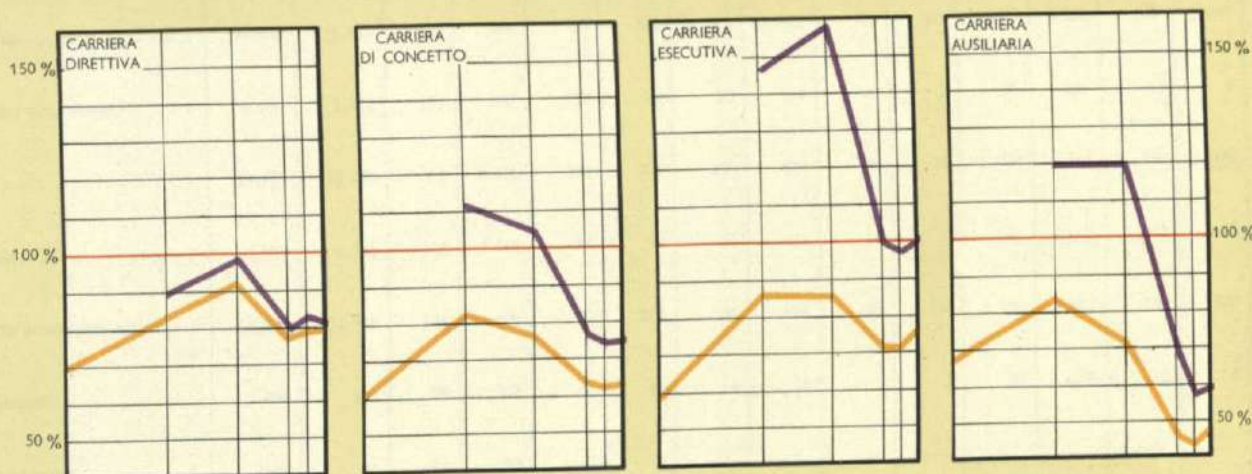
STIPENDIO INIZIALE ANNUO LORDO	QUALIFICA	Consiglio di Stato	Corte dei conti	Giustizia militare	Avvocatura generale dello Stato	TOTALE
7.935.200	Presidente del Consiglio di Stato ed equiparato	1	1	—	1	3
7.140.300	Presidente di Sezione del Consiglio di Stato ed equiparato	18	18	1	9	46
6.345.400	Consigliere di Stato ed equiparato	68	117	2	61	248
4.894.500	Primo referendario del Consiglio di Stato ed equiparato	3	272	20	73	368
3.814.700	Referendario del Consiglio di Stato ed equiparato	6	109	24	58	197
3.390.400	Sostituto procuratore militare di 1ª classe ed equiparato	—	—	12	—	12
3.151.800	Sostituto procuratore militare di 2ª classe ed equiparato	—	—	5	2	7
2.459.300	Sostituto procuratore militare di 3ª classe ed equiparato	—	—	—	13	13
1.954.300	Uditore giudiziario militare ed equiparato	—	—	—	22	22
	TOTALE	96	517	64	239	915

IMPIEGATI CIVILI DI RUOLO E DEI RUOLI AGGIUNTI RAFFRONTO CON I POSTI DI ORGANICO

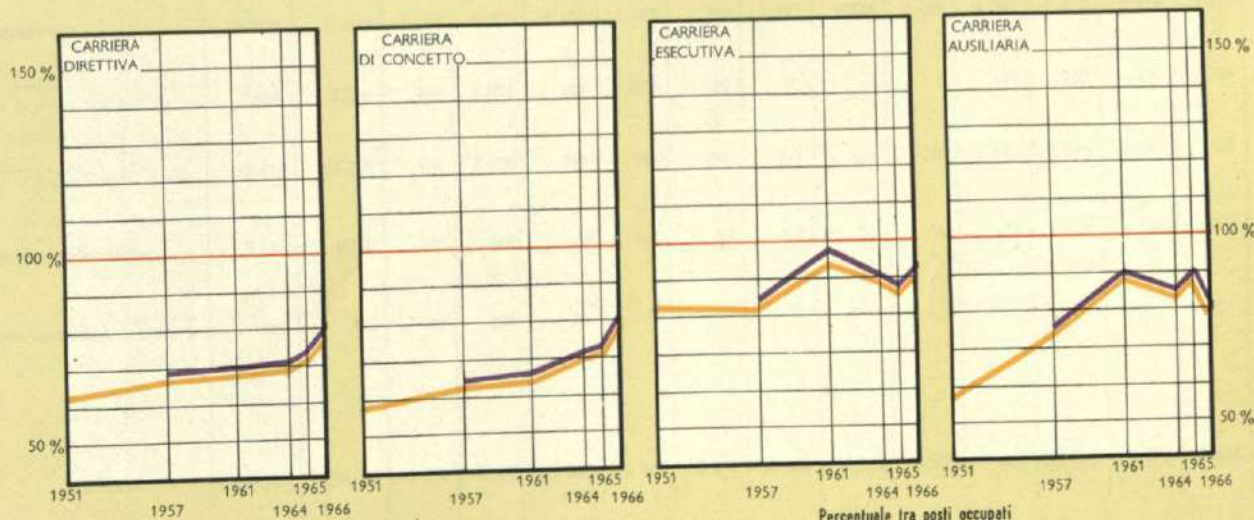
MINISTERI ED AZIENDE AUTONOME *



MINISTERI



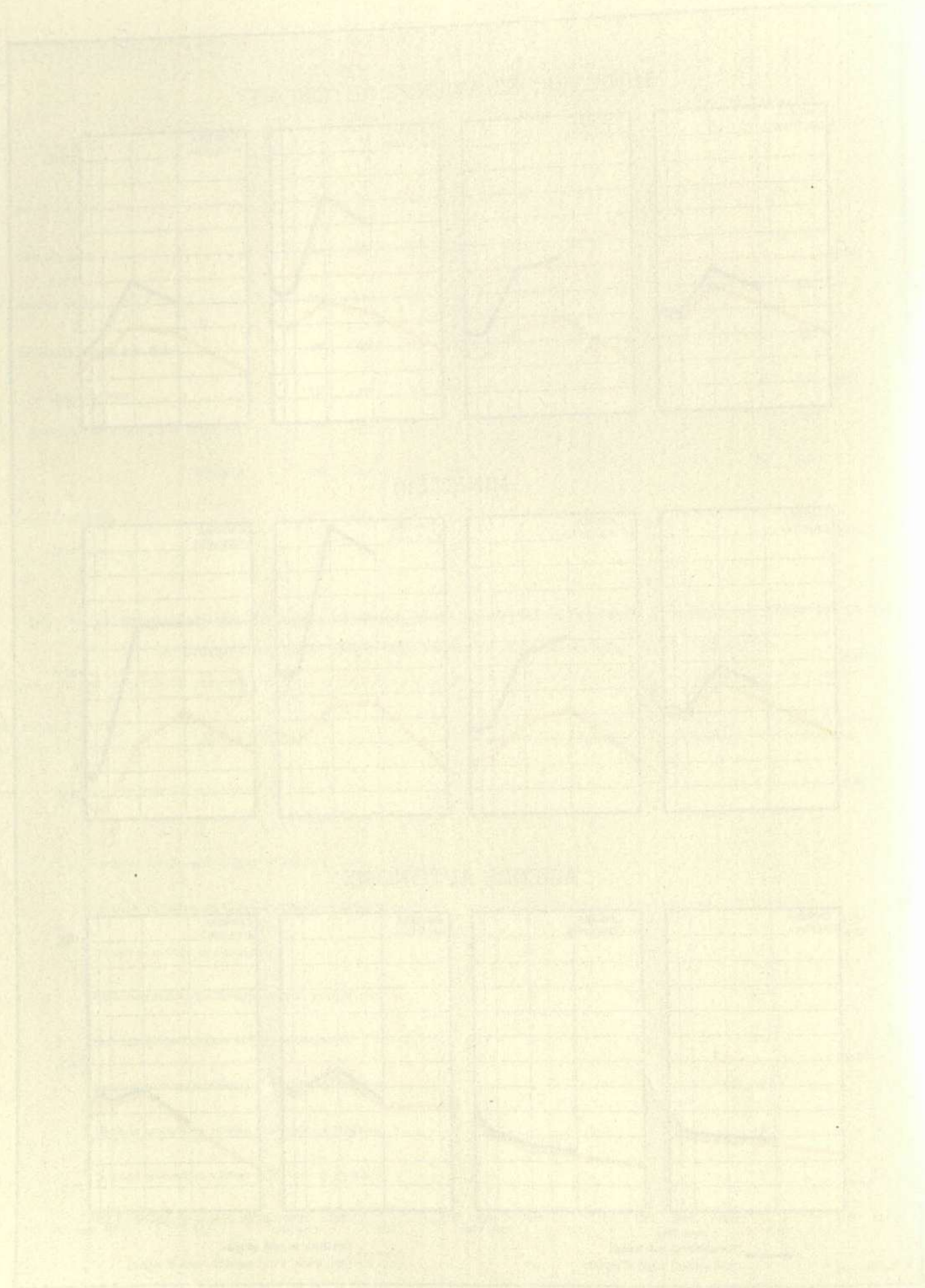
AZIENDE AUTONOME *



— Percentuale tra posti occupati (ruoli ordinari) e posti di organico
— Percentuale tra posti occupati (ruoli ordinari e ruoli aggiunti) e posti di organico

(*) Escluse le FF.SS.

INTEGRAZIONE DEI DATI DI RILEVAMENTO
BARRONTO CON I DATI DI RILEVAMENTO



Tav. 17 — Impiegati civili di ruolo per amministrazione, residenza, sesso e stato civile

AMMINISTRAZIONE	POSTI		RESIDENZA, SESSO E STATO CIVILE												PERSONALE DISTACCATO	
			Nel Comune di Roma				In Comuni con popolazione di almeno 800.000 abitanti				In Comuni con popolazione inferiore a 800.000 abitanti					
	In ruolo	Occupati	MASCHI		FEMMINE		MASCHI		FEMMINE		MASCHI		FEMMINE		Fuori ruolo	Comandato
			Celibi (o vedovi senza prole)	Coniugati (o vedovi con prole)	Nubili (o vedove senza prole)	Coniugate (o vedove con prole)	Celibi (o vedovi senza prole)	Coniugati (o vedovi con prole)	Nubili (o vedove senza prole)	Coniugate (o vedove con prole)	Celibi (o vedovi senza prole)	Coniugati (o vedovi con prole)	Nubili (o vedove senza prole)	Coniugate (o vedove con prole)		
Presidenza del Consiglio dei ministri	2.775	2.506	415	1.249	350	256	10	47	8	7	26	98	23	17	7	16
Ministero degli affari esteri	2.410	2.334	196	834	179	158	—	—	—	—	122	811	12	22	20	15
Ministero dell'agricoltura e delle foreste	10.586	8.848	199	1.337	208	296	88	424	58	86	1.008	4.485	340	319	49	727
Ministero del bilancio	—	—	—	—	—	—	—	—	—	—	—	—	—	—	—	—
Ministero del commercio con l'estero	565	551	57	400	34	41	—	—	—	—	5	13	1	—	26	15
Ministero della difesa	7.621	6.911	450	2.295	63	27	142	944	6	1	500	2.460	20	3	6	56
Ministero delle finanze	54.273	38.462	677	3.268	467	695	693	3.754	404	525	3.408	20.630	1.940	2.001	21	43
Ministero di grazia e giustizia	13.488	11.920	155	1.266	85	193	203	1.052	58	107	1.573	6.225	342	640	—	11
Ministero dell'industria e del commercio	2.036	1.614	177	637	137	23	30	104	9	2	56	423	12	4	14	20
Ministero dell'interno	13.143	12.085	305	2.415	194	231	163	870	76	36	1.034	5.881	600	280	110	220
Ministero dei lavori pubblici	6.967	6.181	163	1.065	50	98	69	481	11	9	595	3.562	43	35	2	34
Ministero del lavoro e della previdenza sociale	18.891	14.926	244	1.108	232	284	284	816	85	116	2.106	8.822	408	420	23	27
Ministero della marina mercantile	899	797	59	347	46	45	4	31	—	1	22	239	2	1	1	4
Ministero delle partecipazioni statali	100	96	23	59	9	5	—	—	—	—	—	—	—	—	—	2
Ministero delle poste e delle telecomunicazioni (a)	—	—	—	—	—	—	—	—	—	—	—	—	—	—	—	—
Ministero della pubblica istruzione	77.275	30.450	1.153	3.551	1.269	1.659	1.393	3.317	1.338	1.469	3.204	7.572	2.114	2.411	19	21
Ministero della sanità	3.836	3.224	223	1.094	218	313	20	96	19	9	187	757	170	128	10	14
Ministero del tesoro	19.432	14.213	913	5.078	541	984	266	711	140	160	1.041	3.546	395	438	37	874
Ministero dei trasporti e dell'aviazione civile	3.131	2.710	100	657	96	114	49	277	61	60	200	820	156	120	8	2
Ministero del turismo e dello spettacolo	503	434	43	304	26	61	—	—	—	—	—	—	—	—	6	9
TOTALE	237.931	158.262	5.552	26.974	4.204	5.483	3.414	12.924	2.274	2.588	15.087	66.345	6.578	6.839	359	2.110

(a) Vedere « Amministrazione delle poste e delle telecomunicazioni » ed « Azienda di Stato per i servizi telefonici » (pag. 99 e segg.).

Tav. 18 — Impiegati civili di ruolo per amministrazione, servizio, carriera, ruolo, residenza, sesso e stato civile

Provvedimento di approvazione dell' organico	CARRIERA	SERVIZIO E RUOLO	RESIDENZA, SESSO E STATO CIVILE														PERSONALE DISTACCATO	
			POSTI		Nel Comune di Roma				In Comuni con popolazione di almeno 800.000 abitanti				In Comuni con popolazione inferiore a 800.000 abitanti				Fuori ruolo	Comandato
			In ruolo	Occupati	MASCHI		FEMMINE		MASCHI		FEMMINE		MASCHI		FEMMINE			
					Celibi senza prole (o vedovi senza prole)	Coniugati (o vedovi con prole)	Nubili (o vedove senza prole)	Coniugate (o vedove con prole)	Celibi (o vedovi senza prole)	Coniugati (o vedovi con prole)	Nubili (o vedove senza prole)	Coniugate (o vedove con prole)	Celibi (o vedovi senza prole)	Coniugati (o vedovi con prole)	Nubili (o vedove senza prole)	Coniugate (o vedove con prole)		
PRESIDENZA DEL CONSIGLIO DEI MINISTRI																		
		Uffici di Presidenza	155	108	34	64	3	5										
12-5-64, n. 303	Esecutiva	Personale d'ordine	95	52	33	11	3	5										
	Ausiliaria	Id. addetto agli uffici	60	54	1	53												
		Istituto centrale di statistica	7	7		6								1			1	
1-12-56, n. 1399	Direttiva	Personale amministrativo (ruolo transitorio)	1	1										(a) 1			1	
3-6-38, n. 929	Esecutiva	Id. d'ordine (ruolo transitorio)	6	6		6												
		Consiglio di Stato	147	128	18	65	18	27									1	
10-4-64, n. 193	Direttiva Di concetto	Personale di segreteria (carriera speciale)	20	14	3	11												
			10	8	1	3		4										
	Direttiva	Personale di segreteria (ruolo transitorio)		(b) 1	1													
	Esecutiva Ausiliaria	Personale Id.	esecutivo	57	51	6	25	9	11									1
			di dattilografia	24	22	1		9	12									
addetto agli uffici			29	27	4	23												
		tecnico	7	5	2	3												
		Corte dei conti	1.868	1.777	336	961	291	138						1			2	10
20-12-61, n. 1345	Direttiva Di concetto	Personale di segreteria e di revisione (carriera speciale)	304	336	31	259	15	30						(a) 1			1	6
			325	273	111	66	73	28									1	2
	Esecutiva Ausiliaria	Personale Id.	esecutivo	860	823	135	414	162	112									
			di dattilografia	90	66	4	6	40	16									
		addetto agli uffici	273	258	52	204		2										
		tecnico	16	16	3	12	1											
		Avvocatura generale dello Stato	456	324	9	54	20	25	9	43	8	7	24	85	23	17		
5-4-64, n. 284	Direttiva Di concetto	Personale di segreteria	40	21	1	2	3	4	2	2	1		2	1	3			
			200	181	1	27	12	21	2	23	5	7	9	41	16	17		
	Esecutiva Ausiliaria	Id.	esecutivo	40	15	1		5		1		2		1	1	4		
			di dattilografia	134	99	4	20			4	18			12	41			
		addetto agli uffici	12	8	2	5							1					
		tecnico																
11-1-56, n. 16 22-12-60, n. 1613	Direttiva	Consiglio nazionale delle ricerche (Segretario generale)	1	1	1													

(a) In servizio all'estero. — (b) L'organico relativo a detta unità non è segnalato in quanto per la stessa è lasciato vacante un posto nella corrispondente qualifica del ruolo ordinario del personale di segreteria della carriera direttiva (art. 49 - secondo comma - della legge 10 aprile 1964, n. 193).

Segue Tav. 18 — Impiegati civili di ruolo per amministrazione, servizio, carriera, ruolo, residenza, sesso e stato civile

Provvedimento di approvazione dell'organico	CARRIERA	SERVIZIO E RUOLO	POSTI		RESIDENZA, SESSO E STATO CIVILE								PERSONALE DISTACCATO	
			In ruolo	Occupati	Nel Comune di Roma		In Comuni con popolazione di almeno 800.000 abitanti		In Comuni con popolazione inferiore a 800.000 abitanti		Fuori ruolo	Comandato		
					MASCHI	FEMMINE	MASCHI	FEMMINE	MASCHI	FEMMINE				
					Cellibi (o vedovi senza prole)	Coniugati (o vedovi con prole)	Nubili (o vedove senza prole)	Coniugate (o vedove con prole)	Cellibi (o vedovi senza prole)	Coniugati (o vedovi con prole)	Nubili (o vedove senza prole)	Coniugate (o vedove con prole)		

Segue PRESIDENZA DEL CONSIGLIO DEI MINISTRI

9-2-60, n. 212	Direttiva	Servizio delle informazioni ed Ufficio della proprietà letteraria, artistica e scientifica	171	163	17	99	18	11	1	4	—	—	2	11	—	—	3	2		
21-1-63, n. 6			Personale amministrativo	68	67	8	37	8	1	—	4	—	—	(a) 2	7	—	—	3	—	
19-2-60, n. 212			Di concetto	Id. di segreteria	28	27	7	11	6	—	—	—	—	—	—	3	—	—	—	1
22-10-61, n. 1143					Esecutiva	Id. dei servizi sussidiari (ruolo transitorio)	2	3	—	2	—	1	—	—	—	—	—	—	—	—
			55	49	2	32	4	9	1	—	—	—	—	1	—	—	—	1		
	Ausiliaria	Id. addetto agli uffici	18	17	—	17	—	—	—	—	—	—	—	—	—	—	—	—		
		Consiglio di giustizia amministrativa per la Regione siciliana	—	—	—	—	—	—	—	—	—	—	—	—	—	—	—	—		
		Istituito con il decreto legislativo 6 maggio 1948, n. 654; funziona con personale di ruolo delle amministrazioni dello Stato distaccato ai sensi dell'art. 4 del decreto legislativo del Capo provvisorio dello Stato 10 maggio 1947, n. 307, e dell'art. 3 del decreto del Presidente della Repubblica 30 aprile 1958, n. 571.	—	—	—	—	—	—	—	—	—	—	—	—	—	—	—	—		
		Commissariato dello Stato nella Regione siciliana	—	—	—	—	—	—	—	—	—	—	—	—	—	—	—	—		
		Istituito con il regio decreto legislativo 15 maggio 1946, n. 455; funziona con personale di ruolo delle amministrazioni dello Stato distaccato ai sensi dell'art. 4 del decreto legislativo del Capo provvisorio dello Stato 10 maggio 1947, n. 307, e dell'art. 3 del decreto del Presidente della Repubblica 30 aprile 1958, n. 571.	—	—	—	—	—	—	—	—	—	—	—	—	—	—	—	—		
		Ufficio del Rappresentante del Governo nella Regione sarda	—	—	—	—	—	—	—	—	—	—	—	—	—	—	—	—		
		Istituito con la legge costituzionale 26 febbraio 1948, n. 3; funziona con personale di ruolo delle amministrazioni dello Stato distaccato ai sensi dell'art. 29 del decreto del Presidente della Repubblica 19 maggio 1949, n. 250, e dell'art. 3 del decreto del Presidente della Repubblica 30 aprile 1958, n. 571.	—	—	—	—	—	—	—	—	—	—	—	—	—	—	—	—		
		Commissione di coordinamento nella Valle d'Aosta	—	—	—	—	—	—	—	—	—	—	—	—	—	—	—	—		
		Istituita con la legge costituzionale 26 febbraio 1948, n. 4; il funzionario che la presiede è distaccato (fuori ruolo), ai sensi dell'art. 3 del decreto del Presidente della Repubblica 30 aprile 1958, n. 571.	—	—	—	—	—	—	—	—	—	—	—	—	—	—	—	—		
		Commissariato del Governo nella Regione Trentino-Alto Adige	—	—	—	—	—	—	—	—	—	—	—	—	—	—	—	—		
		Istituito con la legge costituzionale 26 febbraio 1948, n. 5; funziona con personale di ruolo delle amministrazioni dello Stato distaccato ai sensi dell'art. 19 del decreto del Presidente della Repubblica 12 dicembre 1948, n. 1414, e dell'art. 3 del decreto del Presidente della Repubblica 30 aprile 1958, n. 571.	—	—	—	—	—	—	—	—	—	—	—	—	—	—	—	—		
		Commissariato del Governo nella Regione Friuli-Venezia Giulia	—	—	—	—	—	—	—	—	—	—	—	—	—	—	—	—		
		Istituito con la legge costituzionale 31 gennaio 1963, n. 1; funziona con personale - sia di ruolo che del ruolo speciale ad esaurimento di cui alla legge 22 dicembre 1960, n. 1600 (ex dipendenti del G.M.A. di Trieste) - distaccato, quale comandato, dalle amministrazioni dello Stato.	—	—	—	—	—	—	—	—	—	—	—	—	—	—	—	—		
		TOTALE	2.775	2.506	415	1.249	350	256	10	47	8	7	26	98	23	17	7	16		

(a) Di cui 1 unità in servizio all'estero.

Segue Tav. 18 — Impiegati civili di ruolo per amministrazione, servizio, carriera, ruolo, residenza, sesso e stato civile

Provvedimento di approvazione dell'organico	CARRIERA	SERVIZIO E RUOLO	RESIDENZA, SESSO E STATO CIVILE												PERSONALE DISTACCATO			
			POSTI		Nel Comune di Roma				In Comuni con popolazione di almeno 800.000 abitanti				In Comuni con popolazione inferiore a 800.000 abitanti				Fuori ruolo	Comandato
			In ruolo	Occupati	MASCHI		FEMMINE		MASCHI		FEMMINE		MASCHI		FEMMINE			
					Cellibi (o vedovi senza prole)	Coniugati (o vedovi con prole)	Nubili (o vedove senza prole)	Coniugate (o vedove con prole)	Cellibi (o vedovi senza prole)	Coniugati (o vedovi con prole)	Nubili (o vedove senza prole)	Coniugate (o vedove con prole)	Cellibi (o vedovi senza prole)	Coniugati (o vedovi con prole)	Nubili (o vedove senza prole)	Coniugate (o vedove con prole)		

MINISTERO DELL'AGRICOLTURA E DELLE FORESTE

		Amministrazione centrale e periferica	6.763	5.439	118	915	111	160	52	221	20	22	619	2.883	177	141	10	600	
15-12-61, n. 1304	Direttiva	Personale amministrativo	465	310	39	187	15	14	1	4	—	—	15	33	1	1	2	18	
		Personale tecnico superiore . . .	1.903	1.241	17	115	2	1	19	76	—	1	262	(a) 747	—	1	4	129	
		Personale tecnico e amministrativo degli ex dirigenti UN-SEA (ruolo transitorio)	65	65	4	20	—	1	—	6	—	—	4	30	—	—	—	6	
	Di concetto	Id.	tecnico	1.405	1.174	12	59	—	—	15	40	—	—	247	(b) 800	1	—	3	135
		Id.	dei servizi contabili . .	500	460	13	110	20	39	3	14	3	1	21	(c) 192	25	19	1	49
		Id.	Assistenti rurali	100	95	—	—	4	5	—	—	6	1	—	—	43	36	—	3
18-2-63, n. 301	Esecutiva	Personale esecutivo	1.000	1.073	19	199	65	97	5	57	11	19	28	391	103	79	—	116	
	Id.	Sorveglianti degli Istituti di incremento ippico	32	29	—	1	—	—	—	—	—	—	—	28	—	—	—	5	
		Id.	Assistenti tecnici (ruolo transitorio) .	12	12	1	1	—	—	1	1	—	—	7	1	—	—	—	
15-12-61, n. 1304	Ausiliaria	Personale addetto agli uffici . . .	900	651	13	205	5	3	8	20	—	—	39	350	3	5	—	58	
		Personale tecnico	161	69	—	18	—	—	—	3	—	—	2	46	—	—	—	11	
11-1-56, n. 16 22-10-61, n. 1143 15-12-61, n. 1304	Id.	Palafrenieri degli Istituti di incremento ippico (ruolo transitorio)	220	260	—	—	—	—	—	—	—	—	1	259	—	—	—	70	
		Ex Commissariato generale per la pesca	30	20	1	8	2	1	—	—	—	—	—	1	6	1	—	—	
11-1-56, n. 16 19-10-59, n. 928	Direttiva	Personale tecnico-scientifico	11	9	—	3	2	1	—	—	—	—	—	2	1	—	—	—	
		Id. dei servizi speciali	1	—	—	—	—	—	—	—	—	—	—	—	—	—	—	—	
11-1-56, n. 16	Di concetto	Id. dei servizi sussidiari . . .	6	5	1	3	—	—	—	—	—	—	1	—	—	—	—		
11-1-56, n. 16 22-10-61, n. 1143	Ausiliaria	Id. tecnico	12	6	—	2	—	—	—	—	—	—	—	4	—	—	—	—	
		Amministrazione periferica	361	306	6	49	12	23	4	21	7	3	16	153	6	6	3	13	
		Istituti di sperimentazione agraria e talassografica:																	
15-12-61, n. 1304	Direttiva	Direttori	32	23	—	4	—	—	—	8	—	—	2	9	—	—	—	2	
		Id. Sperimentatori	218	210	5	25	12	21	3	10	7	2	11	(c) 103	5	6	1	11	
11-1-56, n. 16	Ausiliaria	Personale tecnico	90	65	1	14	—	1	1	3	—	1	3	40	1	—	—		
		Servizi di meteorologia ed ecologia agraria:																	
11-1-56, n. 16 9-10-59, n. 928	Direttiva	Personale tecnico	14	4	—	3	—	1	—	—	—	—	—	—	—	—	—	—	
		Id. di custodia	7	4	—	3	—	—	—	—	—	—	—	—	1	—	—	1	
11-1-56, n. 16	Ausiliaria																		
		Servizio repressione frodi	144	102	1	5	—	5	7	21	2	7	13	31	4	6	—	—	
15-12-61, n. 1304	Direttiva	Analisti	90	48	—	—	—	5	2	4	2	7	5	13	4	6	—	—	
		Id. Ispettori (ruolo transitorio)	5	5	—	1	—	—	1	2	—	—	—	1	—	—	—	—	
		Di concetto Esperti (ruolo transitorio)	49	49	1	4	—	—	—	4	15	—	—	8	17	—	—	—	

(a) Di cui 4 unità in servizio all'estero. — (b) Di cui 3 unità in servizio all'estero. — (c) Di cui 1 unità in servizio all'estero.

Segue Tav. 18 — Impiegati civili di ruolo per amministrazione, servizio, carriera, ruolo, residenza, sesso e stato civile

Provvedimento di approvazione dell'organico	CARRIERA	SERVIZIO E RUOLO	RESIDENZA, SESSO E STATO CIVILE												PERSONALE DISTACCATO			
			POSTI		Nel Comune di Roma				In Comuni con popolazione di almeno 800.000 abitanti				In Comuni con popolazione inferiore a 800.000 abitanti				Fuori ruolo	Comandato
			In ruolo	Occupati	MASCHI		FEMMINE		MASCHI		FEMMINE		MASCHI		FEMMINE			
					Celibi (o vedovi senza prole)	Coniugati (o vedovi con prole)	Nubili (o vedove senza prole)	Coniugate (o vedove con prole)	Celibi (o vedovi senza prole)	Coniugati (o vedovi con prole)	Nubili (o vedove senza prole)	Coniugate (o vedove con prole)	Celibi (o vedovi senza prole)	Coniugati (o vedovi con prole)	Nubili (o vedove senza prole)	Coniugate (o vedove con prole)		

Segue MINISTERO DELL'AGRICOLTURA E DELLE FORESTE

		Corpo forestale dello Stato	1.681	1.231	49	154	29	39	16	49	—	3	271	578	27	16	31	90
18-2-63, n. 301	Direttiva	Personale tecnico superiore forestale	700	416	11	49	—	—	4	27	—	—	82	243	—	—	31	45
	id.	Id. tecnico superiore forestale (ruolo transitorio) . . .	1	1	—	—	—	—	—	1	—	—	—	—	—	—	—	—
	Di concetto	Coadiutori	400	218	11	6	—	—	5	3	—	—	102	91	—	—	—	9
	id.	Personale dei servizi contabili	130	124	10	13	13	9	4	3	—	—	34	27	5	6	—	3
	Esecutiva	Id. esecutivo	450	472	17	86	16	33	3	15	—	3	53	217	22	10	—	33
11-1-56, n. 16	Ausiliaria	Ex Commissariato per i servizi del Ministero della real casa e per l'amministrazione dei beni già costituenti la dotazione della corona (Personale di sorveglianza - ruolo transitorio) . .	14	14	—	1	—	—	—	—	—	—	—	13	—	—	—	—
6-3-58, n. 199 19-10-59, n. 928	Direttiva	Servizi dell'alimentazione Personale amministrativo (ruolo transitorio)	1.593 207	1.736 224	24 12	205 62	54 4	63 4	9 1	112 20	29 —	51 —	88 9 (a)	821 110	125 2	150 —	5 2	24 3
6-3-58, n. 199 22-10-61, n. 1143	Di concetto	Id. amministrativo (ruolo transitorio)	497	530	8	62	13	18	4	33	2	3	44 (b)	299	15	29	2	9
	Esecutiva	Id. d'ordine (ruolo transitorio)	691	784	4	46	37	45	4	42	27	47	27 (b)	276	108	121	1	11
	Ausiliaria	Id. { addetto agli uffici (ruolo transitorio) tecnico (ruolo transitorio)	147 51	147 51	— —	23 12	— —	1 —	— —	11 6	— —	1 —	6 2	105 31	— —	— —	— —	— —
		TOTALE . . .	10.586	8.848	199	1.337	203	236	88	424	58	86	1.008	4.485	340	319	49	727

MINISTERO DEL BILANCIO

Istituito col decreto legislativo del Capo provvisorio dello Stato 4 giugno 1947, n. 407; funziona con personale di ruolo di altre amministrazioni dello Stato distaccato, quale comandato, ai sensi dell'art. 6 dello stesso decreto legislativo

MINISTERO DEL COMMERCIO CON L'ESTERO

11-1-56, n. 16 19-10-56, n. 1285 19-10-59, n. 928	Direttiva	Amministrazione centrale Personale amministrativo	565 217	551 210	57 37	400 141	34 6	41 9	— —	— —	— —	— —	5 (c) 4	13 (c) 12	1 (c) 1	— —	26 20	15 6
11-1-56, n. 16 19-10-56, n. 1285 22-10-61, n. 1143	Di concetto	Segretari	45	45	5	38	1	—	—	—	—	—	—	(c) 1	—	—	4	1
11-1-56, n. 16 22-10-61, n. 1143	Esecutiva	Commissari	38	36	1	26	5	4	—	—	—	—	—	—	—	—	—	—
	id.	Personale d'ordine	170	167	12	105	22	27	—	—	—	—	(c) 1	—	—	—	2	6
	id.	Capo ufficio cifra e telegrafo	1	1	—	1	—	—	—	—	—	—	—	—	—	—	—	—
11-1-56, n. 16 22-10-61, n. 1143	Ausiliaria	Personale { addetto agli uffici tecnico	88 5	86 5	2 —	83 5	— —	1 —	— —	— —	— —	— —	— —	— —	— —	— —	— —	— —
		TOTALE . . .	565	551	57	400	34	41	—	—	—	—	5	13	1	—	26	15

(a) Di cui 2 unità in servizio all'estero. — (b) Di cui 1 unità in servizio all'estero. — (c) In servizio all'estero.

Segue Tav. 18 — Impiegati civili di ruolo per amministrazione, servizio, carriera, ruolo, residenza, sesso e stato civile

Provvedimento di approvazione dell'organico	CARRIERA	SERVIZIO E RUOLO	POSTI		RESIDENZA, SESSO E STATO CIVILE										PERSONALE DISTACCATO			
			In ruolo	Occupati	Nel Comune di Roma				In Comuni con popolazione di almeno 800.000 abitanti				In Comuni con popolazione inferiore a 800.000 abitanti				Fuori ruolo	Comandato
					MASCHI		FEMMINE		MASCHI		FEMMINE		MASCHI		FEMMINE			
					Cellibi (o vedovi senza prole)	Coniugati (o vedovi con prole)	Nubili (o vedove senza prole)	Coniugate (o vedove con prole)	Cellibi (o vedovi senza prole)	Coniugati (o vedovi con prole)	Nubili (o vedove senza prole)	Coniugate (o vedove con prole)	Cellibi (o vedovi senza prole)	Coniugati (o vedovi con prole)	Nubili (o vedove senza prole)	Coniugate (o vedove con prole)		

MINISTERO DELLA DIFESA (a)

11- 6-59, n. 352 19-10-59, n. 928	Direttiva	Aeronautica (Amministrazione centrale)	1.280	1.026	84	491	21	9	18	73	2	—	30	297	1	—	—	6	
		Personale amministrativo	201	125	39	67	1	1	4	6	—	—	1	6	—	—	—	4	
11- 1-56, n. 16	Id.	Geofisici (ruolo transitorio)	1	4	—	3	—	1	—	—	—	—	—	—	—	—	—	—	
		Di concetto	Ragionieri	124	103	8	59	3	1	2	9	—	—	1	20	—	—	—	1
31- 7-56, n. 915 22-10-61, n. 1143	Id.	Periti tecnici industriali	93	64	5	24	—	—	2	14	—	—	3	16	—	—	—	1	
		Id.	Geometri	30	29	—	11	—	—	1	3	—	—	—	14	—	—	—	—
11- 1-56, n. 16	Id.	Periti tecnici disegnatori per le costruzioni aeronautiche	71	43	1	33	—	—	—	3	—	—	1	5	—	—	—	—	
		Id.	Periti tecnici disegnatori per le costruzioni edili	27	15	—	9	—	—	—	1	—	—	—	5	—	—	—	—
11- 1-56, n. 16	Id.	Assistenti (ruolo transitorio)	4	5	—	2	—	—	—	2	—	—	—	1	—	—	—	—	
		Id.	Cartografi (ruolo transitorio)	1	3	—	2	—	—	—	—	—	—	1	—	—	—	—	—
11- 1-56, n. 16 22-10-61, n. 1143	Id.	Preparatori di laboratorio dell'Accademia aeronautica	2	2	—	—	—	—	—	—	—	—	1	1	—	—	—	—	
		Esecutiva	Assistenti tecnici (ruolo transitorio)	—	(b) 69	3	35	—	—	1	4	—	—	1	25	—	—	—	—
11- 1-56, n. 16 22-10-61, n. 1143	Id.	Assistenti edili (ruolo transitorio)	—	(b) 8	—	2	—	—	—	—	—	—	—	6	—	—	—	—	
		Id.	Personale d'ordine	642	488	20	193	17	6	8	29	2	—	21	191	1	—	—	—
11- 1-56, n. 16 22-10-61, n. 1143	Ausiliaria	Id. { addetto agli uffici	66	57	8	40	—	—	—	2	—	—	—	7	—	—	—	—	
		Id. { tecnico	18	11	—	11	—	—	—	—	—	—	—	—	—	—	—	—	—
11- 6-59, n. 352 19-10-59, n. 928	Direttiva	Esercito	3.615	3.060	224	1.107	33	16	71	572	—	—	241	796	—	—	—	5	45
		Amministrazione centrale	820	686	101	536	33	16	—	—	—	—	—	—	—	—	—	5	4
11- 1-56, n. 16 10- 1-57, n. 3 22-10-61, n. 1143	Ausiliaria	Personale amministrativo	276	250	66	182	1	1	—	—	—	—	—	—	—	—	—	5	3
		Id. d'ordine	351	308	15	247	32	14	—	—	—	—	—	—	—	—	—	—	1
11- 1-56, n. 16 10- 1-57, n. 3 22-10-61, n. 1143	Id.	addetto agli uffici	188	126	20	105	—	1	—	—	—	—	—	—	—	—	—	—	—
		tecnico	2	2	—	2	—	—	—	—	—	—	—	—	—	—	—	—	—
11- 1-56, n. 16 27- 1-63, n. 33	Id.	Commesso di magazzino	1	—	—	—	—	—	—	—	—	—	—	—	—	—	—	—	—
		Id.	Legatori di libri	2	—	—	—	—	—	—	—	—	—	—	—	—	—	—	—
1- 1-56, n. 16 19-10-59, n. 928	Direttiva	Amministrazioni militari dipendenti	2.729	2.318	121	561	—	—	70	556	—	—	236	774	—	—	—	—	41
		Geodeta capo ed ingegneri geografi	11	7	—	—	—	—	—	—	—	—	—	—	7	—	—	—	—
11- 1-56, n. 16 27- 1-63, n. 33	Id.	Chimici e fisici	28	11	1	3	—	—	—	5	—	—	—	2	—	—	—	—	—
		Id.	Ingegneri elettrotecnici	5	3	—	3	—	—	—	—	—	—	—	—	—	—	—	—
11- 1-56, n. 16 27- 1-63, n. 33	Id.	Commissari di leva (c)	152	121	5	7	—	—	2	14	—	—	15	78	—	—	—	—	—
		Id.	Ingegneri	2	9	—	3	—	—	—	2	—	—	1	3	—	—	—	—
11- 1-56, n. 16 22-10-61, n. 1143	Di concetto	Disegnatore di cartoni animati	1	—	—	—	—	—	—	—	—	—	—	—	—	—	—	—	—
		Id.	Ragionieri e geometri del genio militare	350	361	27	99	—	—	10	41	—	—	41	143	—	—	—	—
31- 7-56, n. 915 22-10-61, n. 1143	Id.	Ragionieri di artiglieria	400	313	26	68	—	—	9	35	—	—	51	124	—	—	—	—	—
		Id.	Topografi	65	42	—	—	—	—	—	—	—	—	3	39	—	—	—	—
11- 1-56, n. 16 22-10-61, n. 1143	Id.	Cartografi	41	32	—	—	—	—	—	—	—	—	13	19	—	—	—	—	—
		Id.	Periti chimici	36	32	5	12	—	—	—	2	—	—	5	8	—	—	—	—
11- 1-56, n. 16 22-10-61, n. 1143	Id.	Capitecnici	252	118	8	22	—	—	8	33	—	—	18	29	—	—	—	—	—
		Id.	Disegnatori tecnici	146	90	5	24	—	—	7	31	—	—	5	18	—	—	—	—

(a) I relativi ruoli organici sono stati completamente riordinati con il D.P.R. 18 novembre 1965, n. 1479, in corso di attuazione. — (b) L'organico relativo a dette unità non è segnalato in quanto le stesse, in applicazione della legge 17 aprile 1957, n. 270, sono tutte in soprannumero. — (c) In applicazione dell'art. 1 della legge 12 dicembre 1960, n. 1597, i commissari di leva conservano il trattamento economico goduto quali ufficiali.

Segue Tav. 18 — Impiegati civili di ruolo per amministrazione, servizio, carriera, ruolo, residenza, sesso e stato civile

Provvedimento di approvazione dell'organico	CARRIERA	SERVIZIO E RUOLO	RESIDENZA, SESSO E STATO CIVILE												PERSONALE DISTACCATO			
			POSTI		Nel Comune di Roma				In Comuni con popolazione di almeno 800.000 abitanti				In Comuni con popolazione inferiore a 800.000 abitanti					
			In ruolo	Occupati	MASCHI		FEMMINE		MASCHI		FEMMINE		MASCHI		FEMMINE		Fuori ruolo	Comandato
					Cellibi (o vedovi senza prole)	Coniugati (o vedovi con prole)	Nubili (o vedove senza prole)	Coniugate (o vedove con prole)	Cellibi (o vedovi senza prole)	Coniugati (o vedovi con prole)	Nubili (o vedove senza prole)	Coniugate (o vedove con prole)	Cellibi (o vedovi senza prole)	Coniugati (o vedovi con prole)	Nubili (o vedove senza prole)	Coniugate (o vedove con prole)		

Segue MINISTERO DELLE FINANZE

		Amministrazione periferica del catasto e dei servizi tecnici erariali	10.457	8.650	59	621	44	103	69	566	48	81	466	5.882	271	435	2	19
19-7-62, n. 959	Direttiva	Personale tecnico	480	269	8	50	—	—	2	35	—	—	13	161	—	—	2	6
	Di concetto	Id. { tecnico amministrativo-contabile	3.450	3.078	22	209	1	—	41	289	1	1	211	2.302	1	—	—	8
			326	247	2	39	9	18	2	9	1	3	8	134	10	12	—	1
	Esecutiva	id. tecnico	5.600	4.570	23	264	34	89	22	201	46	77	215	2.921	257	421	—	4
Id.	Traduttori	1	—	—	—	—	—	—	—	—	—	—	—	—	—	—	—	
	Ausiliaria	Personale addetto agli uffici	600	486	4	59	—	1	2	32	—	—	19	364	3	2	—	—
		Direzione generale per l'organizzazione dei servizi tributari	949	—	—	—	—	—	—	—	—	—	—	—	—	—	—	—
15-6-65, n. 703	Direttiva	Personale direttivo	24	—	—	—	—	—	—	—	—	—	—	—	—	—	—	—
	Di concetto	Segretari	90	—	—	—	—	—	—	—	—	—	—	—	—	—	—	—
	Esecutiva	Personale tecnico	775	—	—	—	—	—	—	—	—	—	—	—	—	—	—	—
	Ausiliaria	Id. addetto agli uffici	60	—	—	—	—	—	—	—	—	—	—	—	—	—	—	—
		TOTALE	54.273	38.462	677	3.268	467	695	693	3.754	404	525	3.408	20.630	1.940	2.001	21	43

MINISTERO DI GRAZIA E GIUSTIZIA

		Amministrazione centrale	113	92	13	79	—	—	—	—	—	—	—	—	—	—	—	—
1-8-62, n. 1206	Direttiva	Personale dell'Ufficio traduzione di leggi e di atti stranieri	6	1	—	1	—	—	—	—	—	—	—	—	—	—	—	—
	Di concetto		10	1	1	—	—	—	—	—	—	—	—	—	—	—	—	—
11-1-56, n. 16	Id.	Addetto all'Ufficio pubblicazione leggi	1	—	—	—	—	—	—	—	—	—	—	—	—	—	—	—
	Esecutiva	Assistente alla vigilanza	1	1	—	1	—	—	—	—	—	—	—	—	—	—	—	—
11-4-64, n. 264	Ausiliaria	Personale addetto agli uffici	90	85	10	75	—	—	—	—	—	—	—	—	—	—	—	—
11-1-56, n. 16	Id.	Id. tecnico	5	4	2	2	—	—	—	—	—	—	—	—	—	—	—	—
		Uffici giudiziari	11.503	10.186	110	1.022	62	163	176	890	48	61	1.427	5.439	277	531	—	5
16-7-62, n. 922 23-10-60, n. 1196	Direttiva	Personale delle cancellerie e segreterie giudiziarie (carriera speciale)	2.952	2.691	40	413	—	—	35	279	—	—	120	1.804	—	—	—	3
	Di concetto		4.057	3.646	39	256	4	8	64	322	10	3	754	2.140	38	8	—	2
23-10-60, n. 1196	Id.	Personale delle cancellerie e segreterie giudiziarie (ruolo transitorio)	—	(a) 61	—	7	—	—	—	8	—	—	—	46	—	—	—	—
	Esecutiva	Aiutanti delle cancellerie e segreterie giudiziarie (ruolo transitorio)	100	51	—	1	1	1	1	5	—	—	6	17	5	14	—	—
11-4-61, n. 264	Id.	Personale di dattilografia	2.400	1.974	31	92	55	153	35	72	31	54	345	380	225	501	—	—
11-1-56, n. 16 5-7-61, n. 564 22-10-61, n. 1143	Ausiliaria	Id. addetto agli uffici	2.000	1.763	—	233	2	1	41	204	7	4	202	1.052	9	8	—	—
		Istituti di prevenzione e di pena	1.212	1.056	18	162	13	18	14	116	9	31	85	487	26	77	—	6
10-1-57, n. 362 19-10-59, n. 928	Direttiva	Personale { amministrativo tecnico sanitario	215	188	3	20	—	—	2	18	—	—	5	140	—	—	—	2
	Id.		26	21	—	2	—	—	1	6	—	—	3	9	—	—	—	1
11-1-56, n. 16 10-1-57, n. 3	Id.	Id. ispettivo tecnico industriale ed agrario	2	1	—	1	—	—	—	—	—	—	—	—	—	—	—	—
16-7-62, n. 1085	Di concetto	Id. di servizio sociale	42	—	—	—	—	—	—	—	—	—	—	—	—	—	—	—
			230	204	1	9	13	17	1	4	9	31	3	13	26	77	—	—
25-4-61, n. 356 22-10-61, n. 1143	Id.	Id. di ragioneria	270	249	8	29	—	1	4	20	—	—	56	131	—	—	—	3

(a) L'organico relativo a dette unità non è segnalato in quanto per le stesse sono lasciati vacanti altrettanti posti nella qualifica iniziale del corrispondente ruolo del personale delle cancellerie e segreterie giudiziarie della carriera direttiva (art. 167 - ultimo comma - della legge 23 ottobre 1960, n. 1196).

Segue Tav. 18 — Impiegati civili di ruolo per amministrazione, servizio, carriera, ruolo, residenza, sesso e stato civile

Provvedimento di approvazione dell'organico	CARRIERA	SERVIZIO E RUOLO	POSTI		RESIDENZA, SESSO E STATO CIVILE										PERSONALE DISTACCATO			
					Nel Comune di Roma				In Comuni con popolazione di almeno 800.000 abitanti				In Comuni con popolazione inferiore a 800.000 abitanti					
					MASCHE		FEMMINE		MASCHE		FEMMINE		MASCHE				FEMMINE	
					Celibi (o vedovi senza prole)	Coniugati (o vedovi con prole)	Nubili (o vedove senza prole)	Coniugate (o vedove con prole)	Celibi (o vedovi senza prole)	Coniugati (o vedovi con prole)	Nubili (o vedove senza prole)	Coniugate (o vedove con prole)	Celibi (o vedovi senza prole)	Coniugati (o vedovi con prole)			Nubili (o vedove senza prole)	Coniugate (o vedove con prole)

Segue MINISTERO DI GRAZIA E GIUSTIZIA

11-1-56, n. 16 22-10-61, n. 1143	Di concetto	Capitecnici industriali ed agrari.	8	4	—	1	—	—	—	—	—	—	3	—	—	—	—
13-7-65, n. 834	Id.	Personale { di rieducazione. di sorveglianza.	160	158	3	38	—	—	5	25	—	—	7	80	—	—	—
10-10-62, n. 1494	Esecutiva		195	169	3	40	—	—	1	34	—	—	10	81	—	—	—
11-1-56, n. 16 22-10-61, n. 1143	Id.	Id. d'ordine.	64	62	—	22	—	—	—	9	—	—	1	30	—	—	—
		Archivi notarili	654	586	14	43	10	12	13	46	1	15	61	300	39	32	—
28-7-61, n. 723	Direttiva	Personale amministrativo	160	135	7	9	2	4	5	14	—	3	25	59	2	5	—
28-7-61, n. 723 22-10-61, n. 1143	Di concetto	Segretari	70	66	2	8	?	1	4	5	1	2	7	23	8	3	—
	Esecutiva	Aiutanti	270	246	1	12	5	7	—	18	—	8	18	140	21	16	—
	Ausiliaria	Personale { addetto agli uffici tecnico	150	135	3	11	1	—	4	9	—	2	11	78	8	8	—
			4	4	1	3	—	—	—	—	—	—	—	—	—	—	—
		TOTALE	13.488	11.920	155	1.286	85	193	203	1.052	58	107	1.573	6.226	342	640	11

MINISTERO DELL'INDUSTRIA E DEL COMMERCIO

		Amministrazione centrale	610	541	68	374	89	6	—	—	—	—	1	11	1	—	14	7
	Direttiva	Personale amministrativo	217	189	44	120	18	2	—	—	—	—	(a) 5	—	—	—	6	4
	Id.	Id. per i servizi dell'energia nucleare	40	21	6	14	—	—	—	—	—	—	(a) 1	—	—	—	1	—
22-1-64, n. 2	Di concetto	Id. amministrativo	50	48	7	26	13	—	—	—	—	—	(a) 2	—	—	—	2	1
	Esecutiva	Id. d'ordine	215	200	8	139	49	4	—	—	—	—	—	—	—	—	—	2
	Ausiliaria	Personale addetto agli uffici	61	74	2	72	—	—	—	—	—	—	—	—	—	—	—	—
11-1-56, n. 16	Id.	Id. amministrativo	3	3	—	3	—	—	—	—	—	—	—	—	—	—	—	—
30-11-54, n. 1496	Direttiva	Ruolo aggiunto (ex A.I.) - transitorio-personale amministrativo	4	6	1	—	—	—	—	—	—	—	(a) 1	(a) 3	(a) 1	—	5	—
22-1-64, n. 2	Direttiva	Proprietà intellettuale (Personale tecnico)	22	17	4	7	6	—	—	—	—	—	—	—	—	—	—	—
		Ispettorato tecnico	72	58	11	29	9	2	—	1	—	—	1	4	—	1	—	1
	Direttiva	Personale ispettivo	50	40	9	24	4	—	—	1	—	—	—	2	—	—	—	1
22-1-64, n. 2	Di concetto	Id. ispettivo	10	8	2	2	3	—	—	—	—	—	—	1	—	—	—	—
	Esecutiva	Id. d'ordine	12	10	—	3	2	2	—	—	—	—	1	1	—	1	—	—
		Corpo delle miniere	564	433	67	160	34	10	18	32	5	—	16	85	4	2	—	—
26-1-58, n. 413	Direttiva	Direttore dell'Ufficio nazionale minerario per gli idrocarburi	1	1	—	1	—	—	—	—	—	—	—	—	—	—	—	—
	Id.	Ingegneri	158	78	8	24	—	—	3	10	—	—	3	30	—	—	—	—
22-1-64, n. 2	Id.	Geologi	33	31	5	23	3	—	—	—	—	—	—	—	—	—	—	—
	Id.	Chimici	19	13	5	4	2	2	—	—	—	—	—	—	—	—	—	—
	Di concetto	Periti	132	111	24	26	5	—	11	11	—	—	10	24	—	—	—	—
26-1-58, n. 413 22-10-61, n. 1143	Id.	Segretari	47	42	11	17	9	1	—	—	1	—	—	3	—	—	—	—
	Esecutiva	Assistenti	105	98	7	35	15	7	3	7	4	—	2	12	4	2	—	—
22-1-64, n. 2	Ausiliaria	Personale addetto agli uffici	59	49	6	21	—	—	1	4	—	—	1	16	—	—	—	—
26-1-58, n. 413	Id.	Id. tecnico	10	10	1	9	—	—	—	—	—	—	—	—	—	—	—	—

(a) In servizio all'estero.

Segue Tav. 18 — Impiegati civili di ruolo per amministrazione, servizio, carriera, ruolo, residenza, sesso e stato civile

Provvedimento di approvazione dell'organico	CARRIERA	SERVIZIO E RUOLO	RESIDENZA, SESSO E STATO CIVILE												PERSONALE DISTACCATO			
			POSTI		Nel Comune di Roma				In Comuni con popolazione di almeno 800.000 abitanti				In Comuni con popolazione inferiore a 800.000 abitanti				Fuori ruolo	Comandato
			In ruolo	Occupati	MASCHI		FEMMINE		MASCHI		FEMMINE		MASCHI		FEMMINE			
					Celibi (o vedovi senza prole)	Coniugati (o vedovi con prole)	Nubili (o vedove senza prole)	Coniugate (o vedove con prole)	Celibi (o vedovi senza prole)	Coniugati (o vedovi con prole)	Nubili (o vedove senza prole)	Coniugate (o vedove con prole)	Celibi (o vedovi senza prole)	Coniugati (o vedovi con prole)	Nubili (o vedove senza prole)	Coniugate (o vedove con prole)		

Segue MINISTERO DELL'INDUSTRIA E DEL COMMERCIO

22-1-64, n. 2	Esecutiva	Amministrazione metrica e del saggio dei metalli preziosi	321	318	8	44	1	5	7	40	—	—	25	187	1	—	—	—	
		Di concetto	200	190	6	20	—	—	—	5	29	—	—	16	114	—	—	—	—
		Ausiliaria	91	81	2	17	—	—	—	2	6	—	—	9	45	—	—	—	—
22-1-64, n. 2	Direttiva	Uffici provinciali dell'industria e del commercio	388	196	19	23	7	—	—	10	—	—	9	126	2	—	—	12	
		Di concetto	200	102	9	11	1	—	—	4	—	—	6	71	—	—	—	8	
		Id.	94	30	1	5	—	—	—	2	—	—	1	21	—	—	—	—	
11-1-56, n. 16	Direttiva	Stazioni sperimentali per l'industria	59	51	—	—	—	—	5	21	4	2	4	10	4	1	—	—	
		Di concetto	8	5	—	—	—	—	—	4	—	—	—	1	—	—	—	—	
		Id.	37	34	—	—	—	—	2	14	3	2	2	7	3	1	—	—	
11-1-56, n. 16 10-1-57, n. 3 19-10-59, n. 928	Di concetto	Id. di segreteria	8	6	—	—	—	—	3	1	—	—	1	1	—	—	—	—	
		Id. tecnico	6	6	—	—	—	—	—	2	1	—	1	1	1	—	—	—	
		TOTALE	2.036	1.614	177	637	137	23	30	104	9	2	56	423	12	4	14	20	

MINISTERO DELL'INTERNO

11-1-56, n. 16 19-10-59, n. 928	Direttiva	Amministrazione civile	5.542	5.197	120	1.016	112	127	44	230	18	15	521	2.579	269	146	99	54
		Id.	(a) 1.600	1.521	50	374	—	—	22	78	—	—	222	774	—	1	64	19
		Di concetto	(b) 409	431	10	126	2	2	1	28	—	—	9	250	—	3	13	2
11-1-56, n. 16	Esecutiva	Id. di ragioneria (carriera speciale)	(c) 527	503	11	45	20	22	4	12	1	2	106	185	66	29	3	4
		Id. di ragioneria (ruolo transitorio)	(d) 9	—	—	—	—	—	1	1	—	—	—	6	—	1	—	—
		Id. della biblioteca	4	4	—	3	—	—	—	—	—	—	—	—	—	—	—	—
15-2-63, n. 241	Id.	Id. dell'ufficio crittografico	3	3	—	3	—	—	—	—	—	—	—	—	—	—	—	—
		Id. dell'ufficio telegrafico e cifra	3	3	—	3	—	—	—	—	—	—	—	—	—	—	—	—
		Id. degli uffici copia	945	720	14	47	68	43	5	8	13	8	74	190	177	73	1	4
11-1-56, n. 16 22-10-61, n. 1143	Ausiliaria	Id. d'archivio	(e) 1.167	1.116	21	202	20	54	9	60	4	5	64	621	22	34	14	9
		Id. addetto agli uffici	(f) 838	816	13	195	2	5	2	38	—	—	41	511	4	5	—	15
		Id. personale amministrativo	22	34	—	12	—	—	—	—	2	—	—	4	16	—	—	4
30-11-54, n. 1496	Di concetto	Ruoli aggiunti (ex A. I.) transitori	5	10	—	1	—	—	—	—	—	—	1	8	—	—	—	—
		Id. personale di ragioneria	(d) 4	—	—	2	—	—	—	—	—	—	—	1	—	—	—	—
		Id. personale d'ordine	19	23	1	3	—	—	—	—	2	—	—	—	17	—	—	—

(a) Di cui 9 posti per i prefetti «a disposizione» (art. 3 del D.P.R. 10 gennaio 1957, n. 362) e 103 posti derivanti dalle vacanze verificatesi nei ruoli transitori - ora estinti - del personale amministrativo della carriera direttiva del «Fondo per il culto» e degli «Affari di culto» (art. 4 del R.D.L. 28 settembre 1933, n. 1281). — (b) Di cui 16 posti derivanti dalle vacanze verificatesi nel ruolo transitorio del personale amministrativo della carriera di concetto degli «Affari di culto» (art. 4 del R.D.L. 28 settembre 1933, n. 1281). — (c) Di cui 28 posti derivanti dalle vacanze verificatesi nel ruolo transitorio del personale amministrativo della carriera di concetto degli «Affari di culto» (art. 4 del R.D.L. 28 settembre 1933, n. 1281). — (d) L'organico relativo a dette carriere verificatesi nel ruolo transitorio del personale amministrativo della carriera di concetto degli «Affari di culto» (art. 4 del R.D.L. 28 settembre 1933, n. 1281). — (e) Di cui 47 posti derivanti dalle vacanze verificatesi nel ruolo transitorio del personale d'ordine della carriera direttiva degli «Affari di culto» (art. 4 del R.D.L. 28 settembre 1933, n. 1281). — (f) Di cui 18 posti derivanti dalle vacanze verificatesi nel ruolo transitorio del personale addetto agli uffici della carriera ausiliaria degli «Affari di culto» (art. 4 del R.D.L. 28 settembre 1933, n. 1281).

Segue Tav. 18 — Impiegati civili di ruolo per amministrazione, servizio, carriera, ruolo, residenza, sesso e stato civile

Provvedimento di approvazione dell'organico	CARRIERA	SERVIZIO E RUOLO	POSTI		RESIDENZA, SESSO E STATO CIVILE										PERSONALE DISTACCATO			
					Nel Comune di Roma				In Comuni con popolazione di almeno 800.000 abitanti				In Comuni con popolazione inferiore a 800.000 abitanti					
					MASCHI		FEMMINE		MASCHI		FEMMINE		MASCHI				FEMMINE	
					Celibi (o vedovi senza prole)	Coniugati (o vedovi con prole)	Nubili (o vedove senza prole)	Coniugate (o vedove con prole)	Celibi (o vedovi senza prole)	Coniugati (o vedovi con prole)	Nubili (o vedove senza prole)	Coniugate (o vedove con prole)	Celibi (o vedovi senza prole)	Coniugati (o vedovi con prole)			Nubili (o vedove senza prole)	Coniugate (o vedove con prole)
Segue MINISTERO DELL'INTERNO																		
11- 1-56, n. 16 22-10-61, n. 1143	Di concetto Esecutiva	Affari di culto	3	3	—	1	—	—	—	—	—	—	—	1	1	—	—	
		Personale di ragioneria (ruolo transitorio)	2	2	—	—	—	—	—	—	—	—	—	—	1	1	—	—
		Id. d'ordine (ruolo transitorio)	1	1	—	1	—	—	—	—	—	—	—	—	—	—	—	—
30- 9-63, n. 1409	Direttiva Di concetto Esecutiva Id. Ausiliaria	Archivi di Stato	1.142	655	21	92	12	20	16	47	10	10	56	326	23	22	—	5
		Sovrintendenti, ispettori, direttori ed archivisti di Stato	280	169	9	24	4	9	7	7	6	7	13	60	9	14	—	5
		Segretari	48	32	2	6	2	1	—	5	1	2	—	9	3	1	—	—
		Id. Ragionieri	30	7	—	2	—	1	—	1	—	—	1	2	—	—	—	—
		Aiutanti	400	208	5	25	4	6	6	14	3	1	24	105	10	5	—	—
		Id. Operatori - fotografi	64	32	—	9	2	3	1	2	—	—	1	13	1	—	—	—
10- 1-57, n. 362 19-10-59, n. 928 7-12-59, n. 1083 7-12-59, n. 1083 22-10-61, n. 1143 2- 7-25, n. 1205 17-10-41, n. 1298 20- 2-58, n. 98 22-10-61, n. 1143 11- 1-56, n. 16 22-10-61, n. 1143 11- 1-56, n. 16 20- 2-58, n. 98 30- 1-63, n. 71	Direttiva Id. Di concetto Id. Id. Esecutiva Id. Ausiliaria	Amministrazione della pubblica sicurezza	5.461	4.860	115	820	30	22	89	489	35	5	420	2.482	282	71	9	10
		Funzionari di pubblica sicurezza	2.086	1.926	37	294	—	—	45	215	—	—	186	1.149	—	—	5	5
		Id. Ispettrici di polizia	103	85	—	—	3	5	—	—	4	3	—	—	44	26	—	—
		Di concetto Assistenti di polizia	450	312	—	—	17	8	—	—	28	2	—	—	213	44	—	—
		Id. Personale dei servizi elettrici	2	—	—	—	—	—	—	—	—	—	—	—	—	—	—	—
		Id. Segretari di polizia	700	649	23	141	1	—	11	96	—	—	54	321	2	—	—	—
		Esecutiva Personale d'archivio	1.410	1.252	52	249	9	9	31	125	3	—	136	614	23	1	4	5
		Id. Aiutanti di polizia (ruolo transitorio)	—	(a) 6	—	2	—	—	—	—	2	—	—	—	2	—	—	—
		Ausiliaria Uscleri di questura	700	630	3	134	—	—	2	51	—	—	44	396	—	—	—	—
		Direttiva Servizio speciale riservato	185	198	9	94	—	—	3	38	—	—	2	52	—	—	—	1
1- 1-56, n. 16	Direttiva Dirigenti (ruolo transitorio)	6	8	—	6	—	—	1	—	—	—	1	—	—	—	—		
1- 1-56, n. 16 22-10-61, n. 1143	Di concetto Esecutiva	Interpreti, ispettori e ufficiali (ruolo transitorio)	145	153	7	72	—	—	1	28	—	—	2	43	—	—	1	2
		Tecnici, interpreti ed elettrotecnici (ruolo transitorio)	34	37	2	16	—	—	1	10	—	—	—	8	—	—	—	—
31-10-61, n. 1169	Direttiva Id. Di concetto	Servizi antincendi	317	302	13	76	—	—	11	32	—	—	16	154	—	—	1	—
		Ufficiali del ruolo tecnico	190	181	7	40	—	—	8	18	—	—	5	103	—	—	1	—
		Id. Direttore ginnico-sportivo	1	1	—	1	—	—	—	—	—	—	—	—	—	—	—	—
11- 1-56, n. 16 22-10-61, n. 1143	Esecutiva	Coadiutori	110	105	5	22	—	—	3	13	—	—	11	51	—	—	—	—
		Aiutanti	16	15	1	13	—	—	—	1	—	—	—	—	—	—	—	—
12- 8-62, n. 1340	Direttiva Di concetto Esecutiva Ausiliaria	Amministrazione attività assistenziali italiane ed internazionali	503	870	27	316	40	62	—	34	13	6	19	287	25	41	—	149
		Personale amministrativo	166	134	5	52	4	5	—	7	1	—	3	51	4	2	—	20
		Id. amministrativo	145	308	12	118	11	20	—	6	4	1	8	109	4	15	—	79
		Id. d'ordine	162	372	9	116	23	35	—	13	8	5	8	114	17	24	—	47
Id. addetto agli uffici	30	56	1	30	2	2	—	8	—	—	—	13	—	—	—	—	3	
TOTALE			13.143	12.085	305	2.415	194	231	163	870	76	36	1.034	5.881	600	280	110	220

(a) L'organico relativo a dette unità non è segnalato in quanto per le stesse sono lasciati vacanti altrettanti posti nella qualifica iniziale del ruolo del personale d'archivio della carriera esecutiva (art. 9 — terzo comma — della legge 20 febbraio 1958, n. 98).

Segue Tav. 18 — Impiegati civili di ruolo per amministrazione, servizio, carriera, ruolo, residenza, sesso e stato civile

Provvedimento di approvazione dell'organico	CARRIERA	SERVIZIO E RUOLO	POSTI		RESIDENZA, SESSO E STATO CIVILE										PERSONALE DISTACCATO			
			In ruolo	Occupati	Nel Comune di Roma				In Comuni con popolazione di almeno 800.000 abitanti				In Comuni con popolazione inferiore a 800.000 abitanti				Fuori ruolo	Comandato
					MASCHI		FEMMINE		MASCHI		FEMMINE		MASCHI		FEMMINE			
					Cellibi (o vedovi senza prole)	Coniugati (o vedovi con prole)	Nubili (o vedove senza prole)	Coniugate (o vedove con prole)	Cellibi (o vedovi senza prole)	Coniugati (o vedovi con prole)	Nubili (o vedove senza prole)	Coniugate (o vedove con prole)	Cellibi (o vedovi senza prole)	Coniugati (o vedovi con prole)	Nubili (o vedove senza prole)	Coniugate (o vedove con prole)		

Segue MINISTERO DEI LAVORI PUBBLICI

20- 7-60, n. 724 12-10-61, n. 1143	Di concetto	Opere idrauliche e di bonifica	1.264	1.094	2	31	1	—	3	64	—	—	117	876	—	—	—	—
		Ufficiali idraulici	313	299	1	13	1	—	3	13	—	—	66	202	—	—	—	—
23- 5-56, n. 498	Ausiliaria	Sorveglianti idraulici	951	795	1	18	—	—	—	51	—	—	51	674	—	—	—	—
		Nuove costruzioni ferroviarie	2	2	—	—	—	—	—	—	—	—	—	2	—	—	—	—
3- 8-61, n. 834	Ausiliaria	Dirigenti tecnici (ruolo transitorio)	1	1	—	—	—	—	—	—	—	—	1	—	—	—	—	—
		Personale addetto agli uffici (ruolo transitorio)	1	1	—	—	—	—	—	—	—	—	—	1	—	—	—	—
TOTALE			6.967	6.181	163	1.055	50	98	69	481	11	9	595	3.562	43	35	2	34

MINISTERO DEL LAVORO E DELLA PREVIDENZA SOCIALE

22- 7-61, n. 628	Direttiva	Amministrazione centrale	881	697	85	481	40	91	—	—	—	—	—	—	—	—	—	10	5
		Personale amministrativo	405	259	59	163	13	24	—	—	—	—	—	—	—	—	—	9	5
22- 7-61, n. 628 22-10-61, n. 1143	Di concetto	Id. ispettivo	65	77	9	39	11	18	—	—	—	—	—	—	—	—	—	—	—
		Id. d'ordine	254	227	13	152	15	47	—	—	—	—	—	—	—	—	—	1	—
22- 7-61, n. 628 22-10-61, n. 1143	Ausiliaria	Assistente alla vigilanza	1	1	—	1	—	—	—	—	—	—	—	—	—	—	—	—	—
		Personale { addetto agli uffici { tecnico	125 11	119 14	4 —	112 14	1 —	2 —	— —	— —	— —	— —	— —	— —	— —	— —	— —	— —	— —
22- 7-61, n. 628	Direttiva	Ispettorato del lavoro	4.074	2.660	51	255	80	78	70	165	33	28	568	1.928	121	113	7	6	
		Personale amministrativo	880	489	17	75	4	6	20	50	—	4	83	(a) 221	4	5	6	3	
22- 7-61, n. 628 22-10-61, n. 1143	Di concetto	Id. ispettivo	1.115	829	13	58	16	16	27	49	4	5	263	(b) 349	20	9	1	—	
		Id. d'ordine	1.715	1.217	17	90	59	55	19	50	29	19	188	497	97	97	—	2	
22- 7-61, n. 628 22-10-61, n. 1143	Ausiliaria	Id. { addetto agli uffici { tecnico	230 134	206 119	4 —	28 4	1 —	1 —	4 —	9 7	— —	— —	21 13	136 95	— —	2 —	— —	1 —	
		Uffici del lavoro e della massima occupazione	13.936	11.369	108	372	112	115	213	651	53	88	1.539	7.524	287	307	6	16	
22- 7-61, n. 628 27-10-65, n. 1206	Direttiva	Personale { amministrativo { amministrativo (ruolo transitorio)	845 —	582 (c) 11	13 —	64 1	6 —	5 —	9 —	49 1	2 —	1 —	(b) 36 (a) 376	10 8	11 —	3 —	4 —		
		Id. amministrativo	1.110	849	14	73	22	26	7	56	7	7	56	(a) 519	26	36	2	6	
22- 7-61, n. 628 22-10-61, n. 1143	Esecutiva	Id. d'ordine	2.430	1.797	12	82	24	33	26	113	29	57	125	(b) 992	136	168	1	4	
		Id. Collocatori	9.000	7.714	65	124	58	51	171	392	14	18	1.284	5.344	108	85	—	1	
22- 7-61, n. 628 22-10-61, n. 1143	Ausiliaria	Personale { addetto agli uffici { tecnico	421 130	314 102	4 —	21 7	2 —	— —	— —	33 7	1 —	5 —	28 9	206 79	7 —	7 —	— —	1 —	
		TOTALE	18.891	14.926	244	1.108	232	284	284	816	86	116	2.106	8.822	403	420	23	27	

MINISTERO DELLA MARINA MERCANTILE

7-12-60, n. 1541	Direttiva	Amministrazione centrale e periferica	899	797	59	347	46	45	4	31	—	1	22	239	2	1	1	4
		Personale { amministrativo { tecnico	182 8	170 4	39 1	112 3	16 —	8 —	— —	— —	1 —	— —	— —	— —	— —	— —	— —	1 —
7-12-60, n. 1541 22-10-61, n. 1143	Di concetto	Id. amministrativo-contabile	104	80	2	40	9	11	—	1	—	1	2	14	—	—	—	—
		Id. d'ordine	490	432	11	112	27	26	4	23	—	—	20	206	2	1	—	2
11- 1-56, n. 16	Ausiliaria	Id. { addetto agli uffici { tecnico	95 19	93 17	4 2	71 9	— —	— —	— —	6 —	— —	— —	— —	12 6	— —	— —	— —	— —
		Ex amministrazione austro-ungarica: Personale tecnico (ruolo transitorio)	1	1	—	—	—	—	—	—	—	—	—	—	1	—	—	—
TOTALE			899	797	59	347	46	45	4	31	—	1	22	239	2	1	1	4

(a) Di cui 2 unità in servizio all'estero. — (b) Di cui 1 unità in servizio all'estero. — (c) L'organico relativo a dette unità non è segnalato in quanto le stesse gravano nel ruolo ordinario del personale amministrativo della carriera direttiva (art. 23 - ultimo comma - della legge 22 luglio 1961, n. 628, e legge 17 ottobre 1965, n. 1206).

Segue Tav. 18 — Impiegati civili di ruolo per amministrazione, servizio, carriera, ruolo, residenza, sesso e stato civile

Provvedimento di approvazione dell'organico	CARRIERA	SERVIZIO E RUOLO	POSTI		RESIDENZA, SESSO E STATO CIVILE										PERSONALE DISTACCATO	
					Nel Comune di Roma				In Comuni con popolazione di almeno 800.000 abitanti				In Comuni con popolazione inferiore a 800.000 abitanti			
					MASCHI		FEMMINE		MASCHI		FEMMINE		MASCHI	FEMMINE		
					Celibi (o vedovi senza prole)	Coniugati (o vedovi con prole)	Nubili (o vedove senza prole)	Coniugate (o vedove con prole)	Celibi (o vedovi senza prole)	Coniugati (o vedovi con prole)	Nubili (o vedove senza prole)	Coniugate (o vedove con prole)	Celibi (o vedovi senza prole)	Coniugati (o vedovi con prole)		

Segue MINISTERO DELLA PUBBLICA ISTRUZIONE

			3.917	647	12	58	10	35	27	56	23	66	49	165	23	83				
Decreti vari	Istituti tecnici industriali	Di concetto	3.917	647	12	58	10	35	27	56	23	66	49	165	23	83				
		Id.	161	90	3	10	2	3	1	9	6	3	3	31	9	10				
		Esecutiva	882	277	2	18	6	20	8	28	10	43	17	62	11	52				
		Id.	211																	
		Ausiliaria	1.761	259	6	27	2	12	16	51	7	20	28	66	3	21				
		Id.	852	20	1	3			2	8			1	5						
		Id.	1																	
		Id.	16																	
		Id.	14																	
		Id.	14																	
Decreti vari	Scuole tecniche industriali	Di concetto	22	11					1	1			2	7						
		Id.	6	2					1					1						
		Esecutiva	3	1																
		Ausiliaria	12	8						1			2	5						
Decreti vari	Istituti tecnici femminili	Di concetto	357	127	3	18	4	14		4	8	4	4	13	20	35				
		Id.	38	33	1	2		2		2		3	1	5	4	13				
		Esecutiva	97	45		8	2	6			7				2	14	6			
		Id.	16																	
		Ausiliaria	190	45	2	7	2	3		2	1	1	3	6	2	16				
Decreti vari	Scuole professionali femminili	Di concetto	4	2												2				
		Id.	1	1												1				
		Ausiliaria	2	1												1				
Decreti vari	Istituti tecnici commerciali e per geometri	Di concetto	509	204	4	6	7	5	5	25	4	10	25	57	15	40				
		Id.	4	3											2	1				
		Esecutiva	11	6											1	3		2		
		Id.	2																	
		Ausiliaria	28	6											4		2			
		Id.	4																	
		Id.	4	4											4					
		Id.	4	4											4					
		Decreti vari	Istituti tecnici commerciali e per geometri (autonomi)	Di concetto	38	28	2	2	1			3		2	4	7	3	4		
				Id.	117	74	2	1	5	3	3	9	3	1	3	10	9	25		
Esecutiva	11																			
Id.	258			83		3	1	2	2	14	1	7	17	27	2	7				
Ausiliaria	32																			
Decreti vari	Scuole tecniche commerciali	Di concetto	14	6									1	2		3				
		Id.	4	1												1				
		Ausiliaria	6	5									1	2		2				

Segue Tav. 18 — Impiegati civili di ruolo per amministrazione, servizio, carriera, ruolo, residenza, sesso e stato civile

Provvedimento di approvazione dell'organico	CARRIERA	SERVIZIO E RUOLO	POSTI		RESIDENZA, SESSO E STATO CIVILE										PERSONALE DISTACCATO			
			In ruolo	Occupati	Nel Comune di Roma				In Comuni con popolazione di almeno 800.000 abitanti				In Comuni con popolazione inferiore a 800.000 abitanti				Fuori ruolo	Comandato
					MASCHI		FEMMINE		MASCHI		FEMMINE		MASCHI		FEMMINE			
					Celibi (o vedovi senza prole)	Coniugati (o vedovi con prole)	Nubili (o vedove senza prole)	Coniugate (o vedove con prole)	Celibi (o vedovi senza prole)	Coniugati (o vedovi con prole)	Nubili (o vedove senza prole)	Coniugate (o vedove con prole)	Celibi (o vedovi senza prole)	Coniugati (o vedovi con prole)	Nubili (o vedove senza prole)	Coniugate (o vedove con prole)		

Segue MINISTERO DELLA PUBBLICA ISTRUZIONE

		Amministrazione delle antichità e belle arti	4.382	2.748	69	721	46	66	32	726	29	21	126	824	54	34	2	1
		Soprintendenze ed Istituti di antichità e belle arti:																
	Direttiva	Archeologi	95	86	5	16	7	6	1	5	4	—	4	25	11	2	—	—
	Id.	Storici dell'arte	92	64	3	9	3	7	—	4	2	1	3 (a)	22	5	5	1	—
	Id.	Architetti	109	60	—	8	—	1	—	9	1	2	3	32	2	2	—	—
	Id.	Chimici, fisici e microbiologi	6	6	—	3	1	2	—	—	—	—	—	—	—	—	—	—
	Di concetto	Ragionieri	110	70	5	16	2	—	1	4	—	—	22	13	4	3	1	—
	Id.	Segretari	80	76	2	12	11	12	1	6	5	2	2	11	7	5	—	—
	Id.	Disegnatori	100	79	5	11	4	—	5	9	2	1	12	23	5	2	—	—
	Id.	Geometri	45	41	4	—	—	—	1	5	—	—	18	13	—	—	—	—
	Id.	Restauratori d'opere d'arte	40	26	—	13	1	4	—	2	—	—	—	6	—	—	—	—
	Esecutiva	Assistenti	135	88	—	27	—	—	—	21	—	—	—	40	—	—	—	—
	Id.	Operatori tecnici	120	97	2	28	1	1	—	20	—	—	8	36	1	—	—	—
	Id.	Personale esecutivo	350	300	3	54	10	26	1	65	12	13	5	84	16	11	—	—
	Ausiliaria	Custodi e guardie notturne	3.100	1.755	40	524	6	7	22	576	3	2	49	519	3	4	—	1
		Accademie di belle arti e Licei artistici, Conservatori di musica ed annesso Scuole medie, Accademia nazionale d'arte drammatica ed Accademia nazionale di danza	534	386	15	63	19	11	19	95	5	3	30	99	11	16	—	—
	Direttiva	Personale amministrativo	45	33	2	4	2	2	3	4	—	—	7	6	3	—	—	—
	Di concetto	Economi	14	13	—	3	1	—	—	3	—	—	—	4	—	2	—	—
	Esecutiva	Addetti di segreteria	69	60	—	16	3	4	—	11	2	—	7	9	1	7	—	—
	Ausiliaria	Bidelli	171	146	1	21	1	2	2	56	—	1	2	52	4	4	—	—
	Di concetto	Assistenti delle Accademie di belle arti dei Licei artistici	79	55	1	7	3	—	11	7	1	—	9	13	2	1	—	—
		dei Licei artistici (ruolo transitorio)	2	2	—	—	—	1	—	—	—	—	—	1	—	—	—	—
	Id.	Accompagnatori al pianoforte dei Conservatori di musica	34	11	—	3	2	—	—	3	—	2	—	—	—	1	—	—
	Id.	Pianisti accompagnatori dell'Accademia nazionale di danza corso superiore di perfezionamento corso normale	5 6	5 5	1 —	3 3	1 2	— —	— —	— —	— —	— —	— —	— —	— —	— —	— —	— —
		Istituti d'arte, Scuole d'arte ed annesso Scuole medie	612	403	3	22	2	7	4	17	3	3	24	242	35	41	—	—
	Di concetto	Segretari - economi	100	38	1	4	—	2	—	1	—	1	2	24	2	1	—	—
	Id.	Segretari (ruolo transitorio)	6	6	—	—	—	—	—	—	—	—	—	5	1	—	—	—
	Esecutiva	Applicati di segreteria	153	81	2	10	2	2	2	3	1	1	8	28	13	9	—	—
	Id.	Aiuti di laboratorio	5	5	—	—	—	—	—	1	—	—	—	4	—	—	—	—
	Ausiliaria	Bidelli	348	273	—	8	—	3	2	12	2	1	14	181	19	31	—	—
		TOTALE	77.275	30.450	1.153	3.551	1.269	1.659	1.393	3.317	1.358	1.469	3.204	7.572	2.114	2.411	19	21

(a) Di cui 1 unità in servizio all'estero.

Segue Tav. 18 — Impiegati civili di ruolo per amministrazione, servizio, carriera, ruolo, residenza, sesso e stato civile

Provvedimento di approvazione dell'organico	CARRIERA	SERVIZIO E RUOLO	RESIDENZA, SESSO E STATO CIVILE												PERSONALE DISTACCATO			
			POSTI		Nel Comune di Roma				In Comuni con popolazione di almeno 800.000 abitanti				In Comuni con popolazione inferiore a 800.000 abitanti				Fuori ruolo	Comandato
			In ruolo	Occupati	MASCHI		FEMMINE		MASCHI		FEMMINE		MASCHI		FEMMINE			
					Celibi (o vedovi senza prole)	Coniugati (o vedovi con prole)	Nubili (o vedove senza prole)	Coniugate (o vedove con prole)	Celibi (o vedovi senza prole)	Coniugati (o vedovi con prole)	Nubili (o vedove senza prole)	Coniugate (o vedove con prole)	Celibi (o vedovi senza prole)	Coniugati (o vedovi con prole)	Nubili (o vedove senza prole)	Coniugate (o vedove con prole)		

MINISTERO DELLA SANITA'

		2.997	2.448	131	630	142	159	20	96	19	9	187	757	170	128	10	14	
Servizi centrali e periferici																		
11-8-59, n. 750 26-2-63, n. 441	Direttiva																	
	Direttori generali	6	5	1	4	—	—	—	—	—	—	—	—	—	—	—	—	
6-12-65, n. 1367	Id.																	
	Medici	484	302	11	95	1	3	3	17	—	—	23	148	—	1	4	1	
11-8-59, n. 750 19-10-59, n. 928	Id.																	
	Veterinari	240	202	9	35	—	—	2	14	—	—	13	129	—	—	1	—	
16-12-61, n. 1307	Id.																	
	Chimici	39	24	6	12	4	2	—	—	—	—	—	—	—	—	—	—	
6-12-65, n. 1367	Id.																	
	Farmacisti	8	7	—	4	3	—	—	—	—	—	—	—	—	—	—	—	
11-8-59, n. 750 22-10-61, n. 1143 16-12-61, n. 1307	Id.																	
	Ingegneri di sanità	15	1	—	1	—	—	—	—	—	—	—	—	—	—	—	—	
11-8-59, n. 750 22-10-61, n. 1143 16-12-61, n. 1307	Id.																	
	Personale amministrativo	293	180	14	71	10	3	5	4	—	1	30	40	2	—	1	—	
11-8-59, n. 750 22-10-61, n. 1143 16-12-61, n. 1307	Di concetto																	
	Ragionieri	192	185	19	31	16	18	2	3	4	—	37	35	14	6	—	—	
16-12-61, n. 1307	Id.																	
	Segretari tecnici	350	269	17	70	45	45	3	2	2	—	14	40	17	14	—	—	
11-8-59, n. 750 22-10-61, n. 1143 16-12-61, n. 1307	Id.																	
	Assistenti sanitarie	270	226	—	—	19	12	—	—	12	5	—	—	109	69	1	—	
11-8-59, n. 750 22-10-61, n. 1143 16-12-61, n. 1307	Esecutiva																	
	Aiutanti tecnici (ruolo transitorio)	—	(a) 10	1	8	—	—	—	—	—	—	—	1	—	—	—	—	
11-8-59, n. 750 22-10-61, n. 1143 16-12-61, n. 1307	Id.																	
	Personale d'archivio	238	247	12	78	13	27	—	11	—	2	3	72	10	19	—	—	
11-8-59, n. 750 26-2-63, n. 441	Id.																	
	Dattilografi	210	172	4	15	27	44	1	5	1	1	10	39	12	13	—	—	
11-8-59, n. 750 26-2-63, n. 441	Ausiliaria																	
	Guardie di sanità	450	377	30	133	—	—	4	29	—	—	49	132	—	—	—	—	
11-8-59, n. 750 22-10-61, n. 1143 16-12-61, n. 1307	Id.																	
	Personale di anticamera	181	205	3	61	4	5	—	6	—	—	6	108	6	6	—	3	
11-8-59, n. 750	Direttiva																	
	Ruoli aggiunti (ex A. I.) transitori																	
11-8-59, n. 750	Id.																	
	medici	28	32	4	10	—	—	—	5	—	—	2	(b) 11	—	—	3	6	
11-8-59, n. 750	Id.																	
	veterinari	3	4	—	2	—	—	—	—	—	—	—	2	—	—	—	—	
Istituto superiore di sanità		839	776	92	454	76	154	—	—	—	—	—	—	—	—	—	—	
11-8-59, n. 750	Direttiva																	
	Direttore	1	—	—	—	—	—	—	—	—	—	—	—	—	—	—	—	
11-8-59, n. 750	Id.																	
	Personale dei laboratori	di biologia	23	22	1	12	2	7	—	—	—	—	—	—	—	—	—	—
		di chimica	56	54	4	29	11	10	—	—	—	—	—	—	—	—	—	—
		di chimica biologica	23	21	3	11	—	7	—	—	—	—	—	—	—	—	—	—
		di chimica terapeutica	23	14	1	8	2	3	—	—	—	—	—	—	—	—	—	—
		di elettronica	8	2	—	1	—	1	—	—	—	—	—	—	—	—	—	—
		di fisica	18	14	4	6	—	4	—	—	—	—	—	—	—	—	—	—
		di ingegneria sanitaria	13	10	1	9	—	—	—	—	—	—	—	—	—	—	—	—
		di microbiologia	30	29	—	20	2	7	—	—	—	—	—	—	—	—	—	—
		di parassitologia	13	12	1	7	—	4	—	—	—	—	—	—	—	—	—	—
di veterinaria		8	8	2	6	—	—	—	—	—	—	—	—	—	—	—	—	

(a) L'organico relativo a dette unità non è segnalato in quanto per le stesse sono lasciati vacanti tanti posti, di qualifica pari o superiore, nel ruolo dei segretari tecnici della carriera di concetto (art. 4 - primo comma - della legge 16 dicembre 1961, n. 1307). — (b) Di cui 2 unità in servizio all'estero.

Segue Tav. 18 — Impiegati civili di ruolo per amministrazione, servizio, carriera, ruolo, residenza, sesso e stato civile

Provvedimento di approvazione dell'organico	CARRIERA	SERVIZIO E RUOLO	POSTI		RESIDENZA, SESSO E STATO CIVILE										PERSONALE DISTACCATO	
			In ruolo	Occupati	Nel Comune di Roma				In Comuni con popolazione di almeno 800.000 abitanti				In Comuni con popolazione inferiore a 800.000 abitanti		Fuori ruolo	Comandito
					MASCHI		FEMMINE		MASCHI		FEMMINE		MASCHI	FEMMINE		
					Celibi (o vedovi senza prole)	Coniugati (o vedovi con prole)	Nubili (o vedove senza prole)	Coniugate (o vedove con prole)	Celibi (o vedovi senza prole)	Coniugati (o vedovi con prole)	Nubili (o vedove senza prole)	Coniugate (o vedove con prole)	Celibi (o vedovi senza prole)	Coniugati (o vedovi con prole)		

Segue MINISTERO DELLA SANITA'

11-8-59, n. 750 19-10-59, n. 928	Direttiva	Personale	dei servizi amministrativi e del personale	34	28	9	18	—	1	—	—	—	—	—	—	—	—	—		
			del museo sperimentale e segreteria didattica	7	5	1	1	—	3	—	—	—	—	—	—	—	—	—	—	
			della biblioteca	15	13	1	—	6	6	—	—	—	—	—	—	—	—	—	—	
	Di concetto	Personale	degli esperti	biologi	24	24	8	5	8	3	—	—	—	—	—	—	—	—	—	
				chimici	24	24	10	11	1	2	—	—	—	—	—	—	—	—	—	—
degli esperti			in fisica, ingegneria, disegno e meccanica specializzata	24	18	8	8	1	1	—	—	—	—	—	—	—	—	—	—	
			dei servizi amministrativi e del personale	26	24	1	13	5	5	—	—	—	—	—	—	—	—	—	—	
11-8-59, n. 750 22-10-61, n. 1143	Esecutiva	Personale	degli aiutanti tecnici	biologi	46	50	7	31	4	8	—	—	—	—	—	—	—	—	—	
				chimici	27	38	4	29	1	4	—	—	—	—	—	—	—	—	—	
			degli aiutanti tecnici	in fisica, elettronica, meccanica, disegno e fotografia	46	50	7	41	2	—	—	—	—	—	—	—	—	—	—	—
				degli aiutanti	90	82	6	28	14	34	—	—	—	—	—	—	—	—	—	—
			Ausiliaria	Personale	dei sorveglianti tecnici	220	201	8	145	13	35	—	—	—	—	—	—	—	—	—
adetto agli uffici	20	14			2	11	—	1	—	—	—	—	—	—	—	—	—	—		
TOTALE				3.836	3.224	223	1.084	218	313	20	96	19	9	187	757	170	128	10	14	

MINISTERO DEL TESORO

12-8-62, n. 1289	Direttiva	Personale	Amministrazione centrale	5.883	3.902	400	2.736	249	514	—	—	—	—	1	2	—	—	13	6		
			Direttori generali	9	11	—	11	—	—	—	—	—	—	—	—	—	—	—	—	2	—
	Id.	Personale	dei Servizi amministrativi ed ispettivi centrali	913	721	122	541	28	27	—	—	—	—	—	(a) 1	(a) 2	—	—	10	48	
			dei Servizi statistici della Amministrazione centrale	2	2	—	2	—	—	—	—	—	—	—	—	—	—	—	—	—	—
			dei Servizi attuariali della Direzione generale degli Istituti di previdenza	2	1	—	—	—	1	—	—	—	—	—	—	—	—	—	—	—	—
	Di concetto	Segretari	1.270	853	78	542	71	162	—	—	—	—	—	—	—	—	—	—	—	11	
	Esecutiva	Assistenti tecnici, archivisti, operatori tecnici, applicati e dattilografi	2.800	1.564	115	995	141	313	—	—	—	—	—	—	—	—	—	—	1	7	
Ausiliaria	Personale	adetto agli uffici	837	705	76	609	9	11	—	—	—	—	—	—	—	—	—	—	—	2	
		tecnico	50	45	9	36	—	—	—	—	—	—	—	—	—	—	—	—	—	—	

(a) In servizio all'estero.

Segue Tav. 18 — Impiegati civili di ruolo per amministrazione, servizio, carriera, ruolo, residenza, sesso e stato civile

Provvedimento di approvazione dell'organico	CARRIERA	SERVIZIO E RUOLO	RESIDENZA, SESSO E STATO CIVILE												PERSONALE DISTACCATO			
			POSTI		Nel Comune di Roma				In Comuni con popolazione di almeno 800.000 abitanti				In Comuni con popolazione inferiore a 800.000 abitanti				Fuori ruolo	Comandato
			In ruolo	Occupati	MASCHI		FEMMINE		MASCHI		FEMMINE		MASCHI		FEMMINE			
					Celibi (o vedovi senza prole)	Coniugati (o vedovi con prole)	Nubili (o vedove senza prole)	Coniugate (o vedove con prole)	Celibi (o vedovi senza prole)	Coniugati (o vedovi con prole)	Nubili (o vedove senza prole)	Coniugate (o vedove con prole)	Celibi (o vedovi senza prole)	Coniugati (o vedovi con prole)	Nubili (o vedove senza prole)	Coniugate (o vedove con prole)		
			6.832	5.171	320	1.693	150	241	96	275	52	68	459	1.452	192	184	24	25
16-8-62, n. 1291	Direttiva	Ragioneria generale dello Stato	7	8	1	6	—	—	—	—	—	—	—	(a) 1	—	—	1	—
		Servizi centrali:																
16-8-62, n. 1291 25-1-65, n. 233	Direttiva	Personale amministrativo	1.647	878	132	561	19	27	5	22	2	2	(b) 15	(c) 92	—	—	22	12
	Di concetto	Ragionieri e segretari	525	476	84	188	44	55	3	16	1	3	11	63	2	5	—	3
	Esecutiva	Ufficiali, archivisti, operatori tecnici, applicati e dattilografi	1.200	1.074	44	565	58	133	3	67	9	10	7	158	9	11	—	4
16-8-62, n. 1291	Ausiliaria	Personale addetto agli uffici	258	194	27	162	3	2	—	—	—	—	—	—	—	—	—	—
		Ispettorato generale di finanza:																
	Direttiva	Personale ispettivo	220	51	3	48	—	—	—	—	—	—	—	—	—	—	—	1
		Ragionerie provinciali dello Stato:																
	Direttiva	Personale di ragioneria (carriera speciale)	650	596	5	105	—	5	3	55	3	3	31	363	9	14	1	2
	Di concetto		700	613	11	7	15	4	36	28	17	9	229	114	79	64	—	1
16-8-62, n. 1291	Id.	Ragionieri e segretari	490	463	7	12	11	7	31	15	10	9	81	164	71	45	—	—
	Esecutiva	Ufficiali, archivisti, operatori, tecnici, applicati e dattilografi	835	565	3	22	—	7	5	55	9	31	30	343	17	43	—	—
		Ragionerie regionali e provinciali dello Stato:																
	Ausiliaria	Personale addetto agli uffici	300	253	3	7	—	—	10	17	1	1	53	154	5	2	—	—
		Direzione generale del tesoro	6.717	5.140	193	659	142	229	170	436	88	92	582	2.092	203	254	—	781
		Direzioni provinciali del tesoro:																
	Direttiva	Personale amministrativo (carriera speciale)	747	657	7	143	5	12	14	82	5	5	18	336	6	24	—	19
	Di concetto		1.891	954	46	81	34	40	68	61	15	11	219	240	74	65	—	241
	Id.	Segretari	843	779	47	37	35	14	40	76	25	15	187	215	51	37	—	62
	Esecutiva	Ufficiali, operatori tecnici e dattilografi	2.660	2.272	59	283	61	158	40	181	43	61	138	1.051	70	127	—	425
	Ausiliaria	Personale { addetto agli uffici { tecnico	466 72	412 45	11 14	89 15	7 —	4 —	5 3	34 2	— —	— —	17 3	242 8	2 —	1 —	— —	34 —
12-18-62, n. 1290		La Zecca:																
	Direttiva	Ingegneri	3	—	—	—	—	—	—	—	—	—	—	—	—	—	—	—
	Id.	Chimici	3	—	—	—	—	—	—	—	—	—	—	—	—	—	—	—
	Di concetto	Capitecnici	19	12	5	7	—	—	—	—	—	—	—	—	—	—	—	—
	Id.	Incisori	11	9	4	4	—	1	—	—	—	—	—	—	—	—	—	—
		Scuola dell'arte della medaglia:																
	Direttiva	Direttore e vice direttore	2	—	—	—	—	—	—	—	—	—	—	—	—	—	—	—
		TOTALE	19.432	14.213	913	5.078	541	984	266	711	140	160	1.041	3.546	395	438	37	874

(a) In servizio all'estero. — (b) Di cui 2 unità in servizio all'estero. — (c) Di cui 7 unità in servizio all'estero.

Segue Tav. 18 — Impiegati civili di ruolo per amministrazione, servizio, carriera, ruolo, residenza, sesso e stato civile

Provvedimento di approvazione dell'organico	CARRIERA	SERVIZIO E RUOLO	POSTI		RESIDENZA, SESSO E STATO CIVILE										PERSONALE DISTACCATO			
					Nel Comune di Roma				In Comuni con popolazione di almeno 800.000 abitanti				In Comuni con popolazione inferiore a 800.000 abitanti					
					MASCHI		FEMMINE		MASCHI		FEMMINE		MASCHI				FEMMINE	
					Celibi (o vedovi senza prole)	Coniugati (o vedovi con prole)	Nubili (o vedove senza prole)	Coniugate (o vedove con prole)	Celibi (o vedovi senza prole)	Coniugati (o vedovi con prole)	Nubili (o vedove senza prole)	Coniugate (o vedove con prole)	Celibi (o vedovi senza prole)	Coniugati (o vedovi con prole)			Nubili (o vedove senza prole)	Coniugate (o vedove con prole)

MINISTERO DEI TRASPORTI E DELL'AVIAZIONE CIVILE

		Ispettorato generale della motorizzazione civile e dei trasporti in concessione.	2.781	2.463	80	520	96	112	47	260	61	60	195	756	156	120	8
1-2-60, n. 26	Direttiva	Direttore generale e direttori centrali.	7	9	—	9	—	—	—	—	—	—	—	—	—	—	2
1-2-60, n. 26 26-4-64, n. 644	Id.	Personale amministrativo	170	163	15	101	2	2	2	12	—	—	4	25	—	—	3
1-2-60, n. 26			Id. tecnico di vigilanza	327	319	7	58	—	—	9	76	—	1	24	144	—	—
1-2-60, n. 26 22-10-61, n. 1143	Di concetto	Id. di vigilanza	340	369	11	99	22	30	4	50	8	6	13	108	11	7	—
3-2-63, n. 57			Esecutiva	Id. d'ordine e di assistenza	1.680	1.347	44	194	69	79	26	82	53	53	141	358	139
1-2-60, n. 26 22-10-61, n. 1143	Ausiliaria	Id. addetto agli uffici	257	256	3	59	3	1	6	40	—	—	13	121	6	4	—
		Ispettorato generale dell'aviazione civile	350	247	20	137	—	2	2	17	—	—	5	64	—	—	—
	Direttiva	Direttore generale e direttori centrali	4	3	—	3	—	—	—	—	—	—	—	—	—	—	—
5-6-64, n. 567	Id.	Personale { amministrativo { tecnico	53	23	1	21	—	—	—	—	—	—	—	1	—	—	—
			22	5	—	5	—	—	—	—	—	—	—	—	—	—	—
	Id.	Ispettori di volo	11	—	—	—	—	—	—	—	—	—	—	—	—	—	—
	Direttiva	Esperti della circolazione aerea e dell'assistenza al volo	12	—	—	—	—	—	—	—	—	—	—	—	—	—	—
	Id.	Direttori di aeroporto	40	35	4	10	—	—	—	5	—	—	1	15	—	—	—
5-6-64, n. 567			Di concetto	Personale { amministrativo { tecnico	30	17	—	15	—	—	—	—	—	—	1	—	—
	Esecutiva	Assistenti al traffico e personale d'archivio			123	128	4	68	—	2	10	—	—	2	42	—	—
	Id.	Assistenti tecnici	19	18	—	13	—	—	—	2	—	—	—	3	—	—	—
	Ausiliaria	Personale addetto agli uffici	15	15	11	—	—	—	2	—	—	—	2	—	—	—	—
		TOTALE	3.131	2.710	100	657	96	114	49	277	61	60	200	820	156	120	8

MINISTERO DEL TURISMO E DELLO SPETTACOLO

		Amministrazione centrale	503	434	43	304	26	61	—	—	—	—	—	—	—	—	6	9
19-2-60, n. 212	Direttiva	Personale { amministrativo { tecnico (ruolo transitorio)	146	112	20	83	3	6	—	—	—	—	—	—	—	—	—	—
			1	3	—	3	—	—	—	—	—	—	—	—	—	—	—	2
19-2-60, n. 212 22-10-61, n. 1143	Di concetto	Id. di segreteria { d'ordine	64	55	9	33	7	6	—	—	—	—	—	—	—	—	—	4
			177	165	9	97	16	43	—	—	—	—	—	—	—	—	—	—
19-2-60, n. 212 22-10-61, n. 1143	Esecutiva	Id. dei servizi sussidiari (ruolo transitorio). { addetto agli uffici	5	7	—	6	—	1	—	—	—	—	—	—	—	—	—	—
			90	75	4	66	—	5	—	—	—	—	—	—	—	—	—	—
	Ausiliaria	Id. tecnico	20	17	1	16	—	—	—	—	—	—	—	—	—	—	—	6
		TOTALE	503	434	43	304	26	61	—	—	—	—	—	—	—	—	6	9

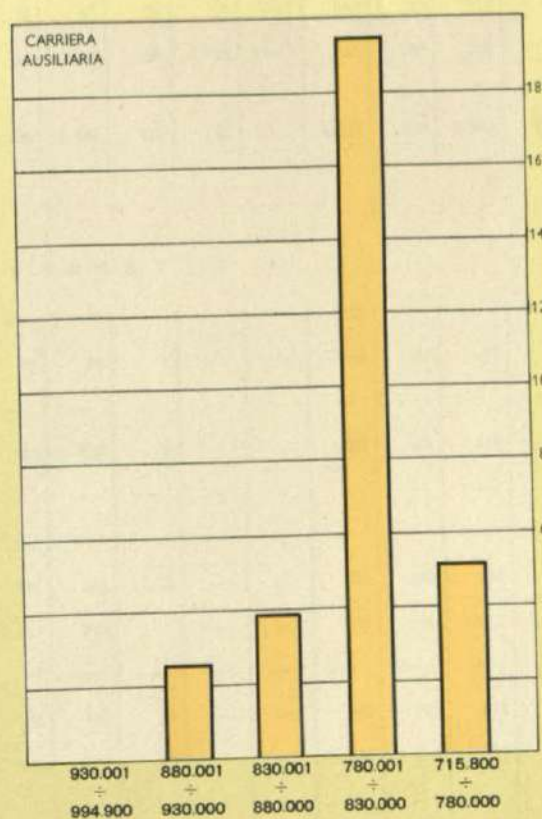
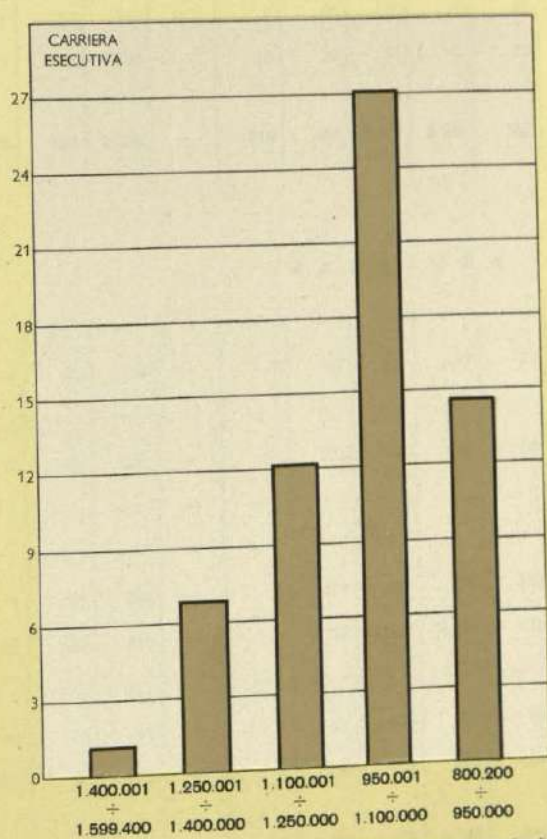
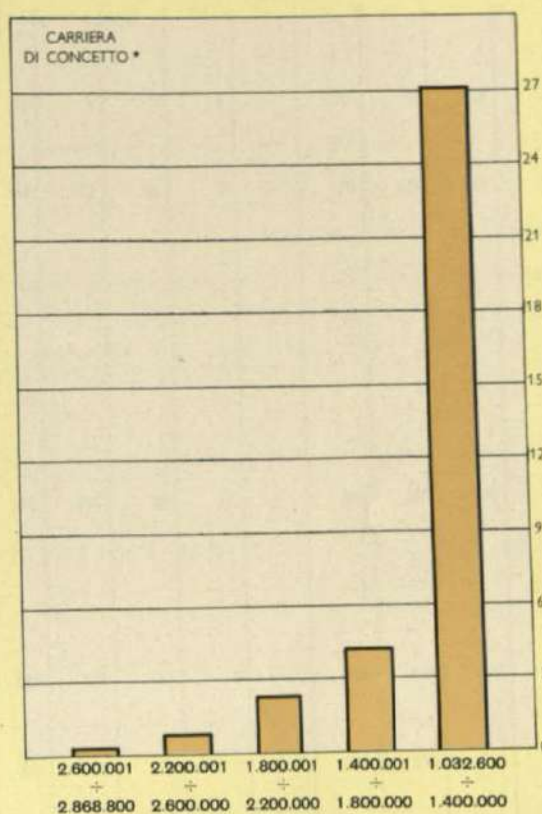
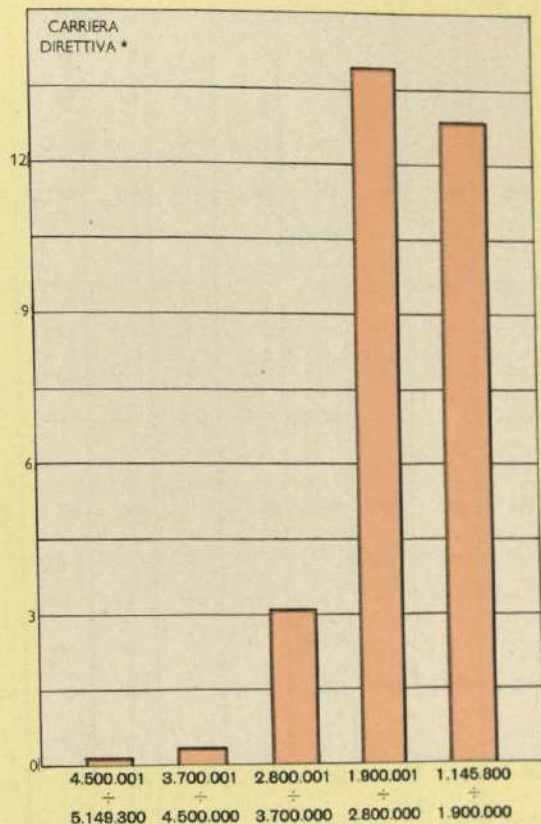
Tav. 19 — Impiegati civili di ruolo per stipendio iniziale annuo lordo, amministrazione e carriera

STIPENDIO INIZIALE ANNUO LORDO	Presidenza del Consiglio dei ministri	Ministero degli affari esteri	Ministero dell'agricoltura e delle foreste	Ministero del bilancio	Ministero del commercio con l'estero	Ministero della difesa	Ministero delle finanze	Ministero di grazia e giustizia	Ministero dell'industria e del commercio	Ministero dell'interno	Ministero dei lavori pubblici	Ministero del lavoro e della provvidenza sociale	Ministero della marina mercantile	Ministero delle partecipazioni statali	Ministero delle poste e delle telecomunicazioni	Ministero della pubblica istruzione	Ministero della sanità	Ministero del tesoro	Ministero dei trasporti	Ministero del turismo e dello spettacolo	TOTALE
5.149.300	—	21	—	—	—	—	—	—	—	—	—	—	—	—	—	—	—	—	—	—	21
4.807.200	—	53	3	—	—	—	—	—	66	1	—	—	—	—	—	—	—	1	—	—	124
4.458.000	2	82	17	—	5	8	10	1	9	79	33	5	6	1	—	15	12	18	12	3	318
3.430.300	—	—	—	—	—	—	—	—	—	—	—	—	—	—	—	212	—	—	—	—	212
3.318.100	28	153	214	—	28	72	479	69	109	591	143	111	14	8	—	176	178	332	73	22	2.800
3.167.500	—	—	—	—	—	(a) 93	—	—	—	—	—	—	—	—	—	—	—	—	—	—	93
2.868.800	—	—	—	—	—	—	—	—	—	—	—	—	—	—	—	322	—	—	—	—	322
2.788.500	—	—	—	—	—	—	—	—	—	—	—	—	—	—	—	22	—	—	—	—	22
2.670.800	—	—	—	—	—	—	—	—	—	—	—	—	—	—	—	—	—	—	—	—	—
2.615.700	—	—	—	—	—	(a) 24	—	—	—	—	—	—	—	—	—	—	—	—	—	—	24
2.582.100	—	—	—	—	—	—	—	—	—	—	—	—	—	—	—	—	—	—	—	—	—
2.478.700	71	191	671	—	40	264	1.413	244	191	495	301	347	33	12	—	394	204	758	92	42	5.763
2.228.500	—	—	—	—	—	—	—	—	—	—	—	—	—	—	—	1	—	—	—	—	1
2.079.300	—	—	—	—	—	—	—	—	—	—	—	—	—	—	—	14	—	—	—	—	14
2.066.900	—	—	—	—	—	(a) 4	—	—	—	—	—	—	—	—	—	—	—	—	—	—	4
2.064.800	—	—	—	—	—	—	—	—	—	—	—	—	—	—	—	—	—	—	—	—	—
1.991.600	143	207	1.029	—	85	380	3.278	1.221	210	1.594	332	351	46	9	—	897	254	964	167	37	11.264
1.834.900	—	—	—	—	—	—	—	—	—	—	—	—	—	—	—	—	—	—	—	—	—
1.678.800	—	—	—	—	—	—	—	—	—	—	—	—	—	—	—	—	—	—	—	—	—
1.615.800	—	—	—	—	—	—	—	—	—	—	—	—	—	—	—	—	—	—	—	—	—
1.599.400	206	214	1.316	—	61	566	4.643	1.706	190	1.544	719	922	29	3	—	947	335	1.290	281	21	15.043
1.580.000	—	—	—	—	—	—	—	—	—	—	—	—	—	—	—	7	—	—	—	—	7
1.437.400	—	—	—	—	—	—	—	—	—	—	—	—	—	—	—	—	—	—	—	—	—
1.397.500	163	248	1.205	—	44	1.547	7.593	2.590	242	1.567	1.600	1.561	80	24	—	2.464	378	2.713	404	65	24.488
1.369.200	—	—	—	—	—	—	—	—	—	—	1	—	—	—	—	—	—	—	—	—	1
1.145.800	339	221	949	—	43	686	5.840	1.107	138	1.270	730	1.941	164	12	—	2.196	348	1.978	306	45	18.313
1.032.600	444	320	1.847	—	134	2.513	10.670	940	266	1.964	934	5.622	245	7	—	3.197	444	3.776	358	62	33.743
994.900	—	—	—	—	—	—	—	—	—	—	—	—	—	—	—	—	—	—	—	—	—
935.800	—	—	—	—	—	—	—	—	—	—	—	—	—	—	—	—	—	—	—	—	—
890.400	391	154	310	—	15	66	1.061	1.478	30	763	69	2.742	60	12	—	4.456	274	574	225	43	12.723
883.200	—	—	—	—	—	—	—	—	—	—	1	—	—	—	—	—	—	—	—	—	1
878.600	—	—	—	—	—	—	—	—	—	—	—	—	—	—	—	—	29	—	—	—	29
862.900	95	41	350	—	6	20	401	16	30	145	26	169	10	1	—	2.411	161	158	22	15	4.077
839.400	—	—	3	—	—	—	—	—	—	—	—	—	—	—	—	—	—	—	—	—	3
823.700	—	—	—	—	—	—	—	—	—	—	338	—	—	—	—	508	—	—	—	—	846
808.000	245	181	688	—	69	475	1.955	822	152	859	1.006	550	88	5	—	8.462	509	630	148	68	16.912
800.200	247	114	53	—	6	20	253	573	12	444	29	454	13	—	—	1.320	23	160	521	3	4.245
796.200	—	—	—	—	—	—	68	—	—	—	—	—	—	—	—	—	—	—	—	—	68
792.300	—	—	3	—	—	—	—	—	—	200	—	—	—	—	—	—	—	—	—	—	203
784.500	—	—	—	—	—	—	—	—	—	—	—	—	—	—	—	1.418	—	—	—	—	1.418
750.300	115	114	170	—	11	156	676	1.133	28	149	165	143	9	2	—	997	24	594	70	7	4.563
715.800	17	20	20	—	4	17	122	20	7	17	31	8	—	—	—	14	1	267	31	1	597
TOTALE	2.506	2.334	8.848	—	551	6.911	38.462	11.920	1.614	12.085	6.181	14.925	797	96	—	30.450	3.224	14.213	2.710	434	158.262

(a) Commissari di leva che, in applicazione dell'art. 1 della legge 12 dicembre 1960, n. 1597, conservano il trattamento economico goduto quali ufficiali.

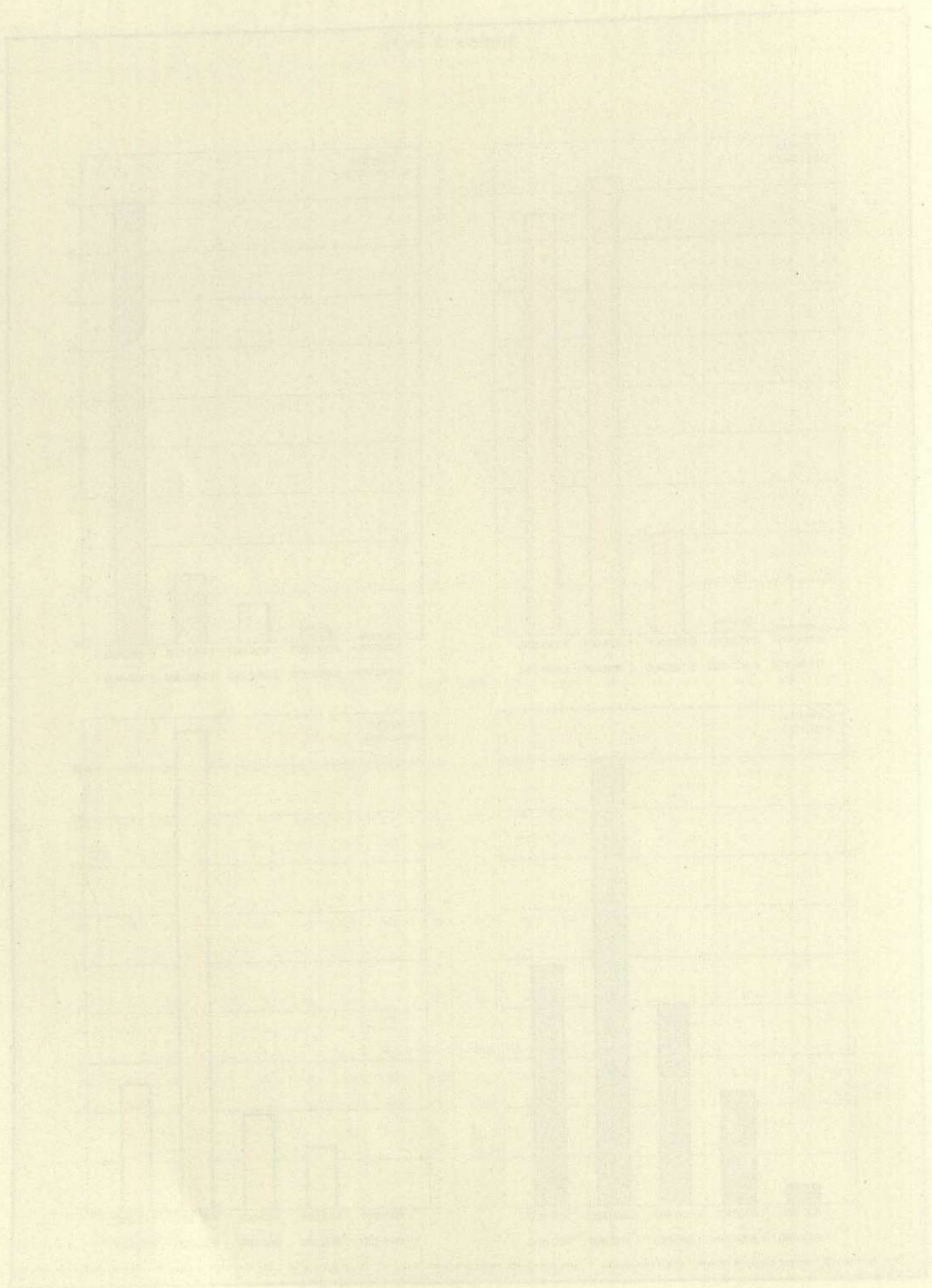
IMPIEGATI CIVILI DI RUOLO DEI MINISTERI PER CARRIERA E CLASSE DI STIPENDIO

(migliaia di unità)



(*) Il personale delle « carriere speciali » è compreso: nella carriera direttiva, se avente uno stipendio iniziale annuo lordo da L. 1.599.400 a L. 3.318.100; in quella di concetto, se avente uno stipendio iniziale annuo lordo da L. 1.032.600 a L. 1.397.500.

INVESTIGATI CIVILI DI RUOLO DEL MINISTERO
PER CARRIERA E CLASSE DI STIPENDIO



Segue Tav. 19 — Impiegati civili di ruolo per stipendio iniziale annuo lordo, amministrazione e carriera

STIPENDIO INIZIALE ANNUO LORDO	Presidenza del Consiglio dei ministri	Ministero degli affari esteri	Ministero dell'agricoltura e delle foreste	Ministero del bilancio	Ministero del commercio con l'estero	Ministero della difesa	Ministero delle finanze	Ministero di grazia e giustizia	Ministero dell'industria e del commercio	Ministero dell'interno	Ministero dei lavori pubblici	Ministero del lavoro e della previdenza sociale	Ministero della marina mercantile	Ministero delle partecipazioni statali	Ministero delle poste e delle telecomunicazioni	Ministero della pubblica istruzione	Ministero della sanità	Ministero del tesoro	Ministero dei trasporti	Ministero del turismo e dello spettacolo	TOTALE
--------------------------------	---------------------------------------	-------------------------------	--	------------------------	--------------------------------------	------------------------	-------------------------	---------------------------------	--	------------------------	-------------------------------	---	-----------------------------------	--	---	-------------------------------------	------------------------	----------------------	-------------------------	--	--------

CARRIERA DIRETTIVA

5.149.300	—	21	—	—	—	—	—	—	—	—	—	—	—	—	—	—	—	—	—	—	21
4.807.200	—	53	3	—	—	—	—	—	—	66	1	—	—	—	—	—	—	1	—	—	124
4.458.000	2	82	17	—	5	8	10	1	9	79	33	5	6	1	—	15	12	18	12	3	318
3.430.300	—	—	—	—	—	—	—	—	—	—	—	—	—	—	—	212	—	—	—	—	212
3.318.100	28	153	214	—	28	72	479	69	109	591	143	111	14	8	—	176	178	332	73	22	2.800
3.167.500	—	—	—	—	—	(a) 93	—	—	—	—	—	—	—	—	—	—	—	—	—	—	93
2.868.800	—	—	—	—	—	—	—	—	—	—	—	—	—	—	—	17	—	—	—	—	17
2.788.500	—	—	—	—	—	—	—	—	—	—	—	—	—	—	—	22	—	—	—	—	22
2.670.900	—	—	—	—	—	—	—	—	—	—	—	—	—	—	—	—	—	—	—	—	—
2.615.700	—	—	—	—	—	(a) 24	—	—	—	—	—	—	—	—	—	—	—	—	—	—	24
2.582.100	—	—	—	—	—	—	—	—	—	—	—	—	—	—	—	—	—	—	—	—	—
2.478.700	67	166	546	—	32	117	1.282	215	159	487	204	291	32	12	—	280	190	701	80	35	4.896
2.228.500	—	—	—	—	—	—	—	—	—	—	—	—	—	—	—	1	—	—	—	—	1
2.079.300	—	—	—	—	—	—	—	—	—	—	—	—	—	—	—	14	—	—	—	—	14
2.066.900	—	—	—	—	—	(a) 4	—	—	—	—	—	—	—	—	—	—	—	—	—	—	4
1.991.600	138	150	709	—	75	143	2.774	1.129	128	1.444	244	224	37	9	—	565	180	815	134	26	8.924
1.678.800	—	—	—	—	—	—	—	—	—	—	—	—	—	—	—	—	—	—	—	—	—
1.598.400	164	117	594	—	51	147	3.261	1.559	90	1.283	378	440	26	3	—	370	280	760	158	3	9.684
1.580.000	—	—	—	—	—	—	—	—	—	—	—	—	—	—	—	7	—	—	—	—	7
1.397.500	6	53	143	—	6	43	197	22	49	350	72	61	36	20	—	469	92	118	87	26	1.850
1.145.800	15	57	330	—	13	30	56	42	23	200	51	209	23	10	—	123	57	180	13	—	1.432
TOTALE	420	852	2.556	—	210	681	8.059	3.037	567	4.500	1.126	1.341	174	63	—	2.271	989	2.925	557	115	30.443

CARRIERA DI CONCETTO

2.868.800	—	—	—	—	—	—	—	—	—	—	—	—	—	—	—	305	—	—	—	—	—	305
2.478.700	4	25	125	—	8	147	131	29	32	8	97	56	1	—	—	114	14	57	12	7	867	
2.064.800	—	—	—	—	—	—	—	—	—	—	—	—	—	—	—	—	—	—	—	—	—	
1.991.600	5	57	320	—	10	237	504	92	82	150	148	127	9	—	—	332	74	149	33	11	2.340	
1.834.900	—	—	—	—	—	—	—	—	—	—	—	—	—	—	—	—	—	—	—	—	—	
1.615.800	—	—	—	—	—	—	—	—	—	—	—	—	—	—	—	—	—	—	—	—	—	
1.598.400	4	57	689	—	6	419	860	121	100	245	341	482	3	—	—	489	100	234	62	14	4.226	
1.397.500	23	126	778	—	17	1.128	5.337	2.490	132	751	1.337	582	—	—	—	901	196	1.867	157	3	15.825	
1.369.200	—	—	—	—	—	—	—	—	—	—	—	—	—	—	—	—	—	—	—	—	—	
1.145.800	59	57	43	—	—	91	1.406	971	45	406	155	136	49	—	—	481	195	513	106	1	4.714	
1.032.600	239	29	695	—	4	208	965	686	84	524	86	372	18	—	—	1.114	210	1.339	19	19	6.611	
TOTALE	334	351	2.650	—	45	2.230	9.203	4.389	475	2.084	2.165	1.755	80	—	—	3.736	789	4.159	389	55	34.889	

(a) Cfr. corrispondente nota alla pagina precedente.

Segue Tav. 19 — Impiegati civili di ruolo per stipendio iniziale annuo lordo, amministrazione e carriera

STIPENDIO INIZIALE ANNUO LORDO	Presidenza del Consiglio dei ministri	Ministero degli affari esteri	Ministero dell'agricoltura e delle foreste	Ministero del bilancio	Ministero del commercio con l'estero	Ministero della difesa	Ministero delle finanze	Ministero di grazia e giustizia	Ministero dell'industria e del commercio	Ministero dell'interno	Ministero dei lavori pubblici	Ministero del lavoro e della previdenza sociale	Ministero della marina mercantile	Ministero delle partecipazioni statali	Ministero delle poste e delle telecomunicazioni	Ministero della pubblica istruzione	Ministero della sanità	Ministero del tesoro	Ministero dei trasporti	Ministero del turismo e dello spettacolo	TOTALE
C A R R I E R A E S E C U T I V A																					
1.599.400	38	40	33	—	4	—	522	26	—	16	—	—	—	—	—	88	5	296	61	4	1.133
1.437.400	—	—	—	—	—	—	—	—	—	—	—	—	—	—	—	—	—	—	—	—	—
1.397.500	134	69	284	—	21	376	2.059	78	61	466	191	918	44	4	1.094	90	728	160	36	—	6.813
1.145.800	265	107	576	—	30	565	4.378	94	70	664	524	1.596	92	2	1.592	96	1.285	187	44	—	12.167
1.032.600	205	291	1.152	—	130	2.305	9.705	254	182	1.440	848	5.250	227	7	2.083	234	2.437	339	43	—	27.132
890.400	379	143	302	—	14	66	1.048	1.478	30	762	69	2.738	57	11	2.055	201	569	225	42	—	10.189
862.900	—	—	—	—	—	—	—	—	—	—	—	—	—	—	221	—	—	—	—	—	221
800.200	247	114	28	—	6	20	253	573	12	444	29	454	13	—	1.316	23	160	521	3	—	4.216
TOTALE	1.268	764	2.375	—	205	3.332	17.965	2.503	355	3.792	1.661	10.956	453	24	8.449	649	5.475	1.493	172	—	61.871
C A R R I E R A A U S I L I A R I A																					
994.900	—	—	—	—	—	—	—	—	—	—	—	—	—	—	—	—	—	—	—	—	—
935.800	—	—	—	—	—	—	—	—	—	—	—	—	—	—	—	—	—	—	—	—	—
890.400	12	11	8	—	1	—	13	—	—	1	—	4	3	1	2.401	73	5	—	1	—	2.534
883.200	—	—	—	—	—	—	—	—	—	—	1	—	—	—	—	—	—	—	—	—	1
878.600	—	—	—	—	—	—	—	—	—	—	—	—	—	—	—	29	—	—	—	—	29
862.900	95	41	350	—	6	20	401	16	30	145	26	169	10	1	2.190	161	158	22	15	—	3.856
839.400	—	—	3	—	—	—	—	—	—	—	—	—	—	—	—	—	—	—	—	—	3
823.700	—	—	—	—	—	—	—	—	—	338	—	—	—	—	508	—	—	—	—	—	846
808.000	245	181	688	—	69	475	1.955	822	152	859	1.006	550	88	5	8.462	509	630	148	68	—	16.912
800.200	—	—	25	—	—	—	—	—	—	—	—	—	—	—	4	—	—	—	—	—	29
796.200	—	—	—	—	—	—	68	—	—	—	—	—	—	—	—	—	—	—	—	—	68
792.300	—	—	3	—	—	—	—	—	—	200	—	—	—	—	—	—	—	—	—	—	203
784.500	—	—	—	—	—	—	—	—	—	—	—	—	—	—	1.418	—	—	—	—	—	1.418
750.300	115	114	170	—	11	156	676	1.133	28	149	165	143	9	2	997	24	594	70	7	—	4.563
715.800	17	20	20	—	4	17	122	20	7	17	31	8	—	—	14	1	267	31	1	—	597
TOTALE	484	367	1.267	—	91	668	3.235	1.991	217	1.709	1.229	874	110	9	15.994	797	1.654	271	92	—	31.059

Tav. 20 — Impiegati civili dei ruoli aggiunti (già R. S. T.) per amministrazione, residenza, sesso e stato civile

AMMINISTRAZIONE	POSTI occupati	RESIDENZA, SESSO E STATO CIVILE												PERSONALE DISTACCATO (comandato)
		Nel Comune di Roma				In Comuni con popolazione di almeno 800.000 abitanti				In Comuni con popolazione inferiore a 800.000 abitanti				
		MASCHI		FEMMINE		MASCHI		FEMMINE		MASCHI		FEMMINE		
		Cellibi (o vedovi senza prole)	Coniugati (o vedovi con prole)	Nubili (o vedove senza prole)	Coniugate (o vedove con prole)	Cellibi (o vedovi senza prole)	Coniugati (o vedovi con prole)	Nubili (o vedove senza prole)	Coniugate (o vedove con prole)	Cellibi (o vedovi senza prole)	Coniugati (o vedovi con prole)	Nubili (o vedove senza prole)	Coniugate (o vedove con prole)	
Presidenza del Consiglio dei ministri	32	1	16	10	5	—	—	—	—	—	—	—	—	—
Ministero degli affari esteri	71	20	18	6	9	—	—	—	—	5	11	—	2	—
Ministero dell'agricoltura e delle foreste	58	1	13	5	16	—	3	—	—	3	10	5	2	—
Ministero del commercio con l'estero	107	5	71	13	18	—	—	—	—	—	—	—	—	—
Ministero della difesa	18.332	355	2.515	569	296	427	1.899	218	92	2.834	8.078	608	441	62
Ministero delle finanze	316	16	21	7	12	12	20	4	5	56	82	42	39	—
Ministero di grazia e giustizia	49	—	10	—	—	—	—	—	—	1	38	—	—	—
Ministero dell'industria e del commercio	391	12	168	64	33	—	12	1	2	5	73	9	12	7
Ministero dell'interno	2.015	37	283	45	131	11	81	16	31	134	1.028	80	138	25
Ministero dei lavori pubblici	4.987	67	464	62	118	54	538	43	93	349	2.792	144	263	—
Ministero del lavoro e della previdenza sociale	291	7	55	8	46	4	4	3	6	40	74	16	28	—
Ministero della marina mercantile	124	2	15	6	11	1	14	—	—	6	68	—	1	—
Ministero delle partecipazioni statali	6	—	4	1	1	—	—	—	—	—	—	—	—	—
Ministero della pubblica istruzione	6.977	234	815	298	518	292	841	362	572	410	1.464	473	698	3
Ministero della sanità	18	—	4	3	5	—	—	—	—	—	2	—	4	—
Ministero del tesoro	—	—	—	—	—	—	—	—	—	—	—	—	—	—
Ministero dei trasporti e dell'aviazione civile	176	3	41	10	20	2	11	7	7	5	53	7	10	—
Ministero del turismo e dello spettacolo	26	1	10	7	8	—	—	—	—	—	—	—	—	—
TOTALE	33.976	761	4.523	1.114	1.247	803	3.423	654	808	3.848	13.773	1.384	1.638	97

Tav. 21 — Impiegati civili dei ruoli aggiunti (già R. S. T.) per amministrazione, servizio, carriera, ruolo, residenza, sesso e stato civile

CARRIERA	SERVIZIO E RUOLO	POSTI occupati	RESIDENZA, SESSO E STATO CIVILE										PERSONALE DISTACCATO (comandato)		
			Nel Comune di Roma				In Comuni con popolazione di almeno 800.000 abitanti				In Comuni con popolazione inferiore a 800.000 abitanti				
			MASCHI		FEMMINE		MASCHI		FEMMINE		MASCHI			FEMMINE	
			Celibi (o vedovi senza prole)	Coniugati (o vedovi con prole)	Nubili (o vedove senza prole)	Coniugate (o vedove con prole)	Celibi (o vedovi senza prole)	Coniugati (o vedovi con prole)	Nubili (o vedove senza prole)	Coniugate (o vedove con prole)	Celibi (o vedovi senza prole)	Coniugati (o vedovi con prole)		Nubili (o vedove senza prole)	Coniugate (o vedove con prole)

PRESIDENZA DEL CONSIGLIO DEI MINISTRI

	Servizio delle informazioni ed Ufficio della proprietà letteraria, artistica e scientifica	32	1	16	10	5	—	—	—	—	—	—	—	—	—	—
Direttiva	Personale amministrativo	8	—	4	4	—	—	—	—	—	—	—	—	—	—	—
Di concetto	Id. di segreteria	5	—	2	1	2	—	—	—	—	—	—	—	—	—	—
Esecutiva	Id. d'ordine	4	—	1	3	—	—	—	—	—	—	—	—	—	—	—
Ausiliaria	Id. addetto agli uffici	15	1	9	2	3	—	—	—	—	—	—	—	—	—	—
	TOTALE . . .	32	1	16	10	5	—	—	—	—	—	—	—	—	—	—

MINISTERO DEGLI AFFARI ESTERI

	Amministrazione centrale	70	20	18	6	9	—	—	—	—	4	11	—	2	—	—
Esecutiva	Personale d'ordine	59	9	18	6	9	—	—	—	—	(a) 4	(a) 11	—	(a) 2	—	—
Ausiliaria	Id. addetto agli uffici	11	11	—	—	—	—	—	—	—	—	—	—	—	—	—
Esecutiva	Istituto agronomico per l'oltremare di Firenze (Personale d'ordine)	1	—	—	—	—	—	—	—	—	1	—	—	—	—	—
	TOTALE . . .	71	20	18	6	9	—	—	—	—	5	11	—	2	—	—

MINISTERO DELL'AGRICOLTURA E DELLE FORESTE

	Servizi dell'alimentazione	58	1	13	5	16	—	3	—	—	3	10	5	2	—	—
Di concetto	Personale amministrativo	3	—	—	—	—	—	—	—	—	—	—	2	1	—	—
Esecutiva	Id. d'ordine	52	1	10	5	16	—	3	—	—	3	10	3	1	—	—
Ausiliaria	Id. addetto agli uffici	3	—	3	—	—	—	—	—	—	—	—	—	—	—	—
	TOTALE . . .	58	1	13	5	16	—	3	—	—	3	10	5	2	—	—

MINISTERO DEL COMMERCIO CON L'ESTERO

	Amministrazione centrale	107	5	71	13	18	—	—	—	—	—	—	—	—	—	—
Direttiva	Personale amministrativo	9	1	7	—	1	—	—	—	—	—	—	—	—	—	—
Di concetto	Id. amministrativo	19	1	14	1	3	—	—	—	—	—	—	—	—	—	—
Esecutiva	Id. d'ordine	47	1	20	12	14	—	—	—	—	—	—	—	—	—	—
Ausiliaria	Id. addetto agli uffici	32	2	30	—	—	—	—	—	—	—	—	—	—	—	—
	TOTALE . . .	107	5	71	13	18	—	—	—	—	—	—	—	—	—	—

(a) In servizio all'estero.

Segue Tav. 21 — Impiegati civili dei ruoli aggiunti (già R. S. T.) per amministrazione, servizio, carriera, ruolo, residenza, sesso e stato civile

CARRIERA	SERVIZIO E RUOLO	POSTI occupati	RESIDENZA, SESSO E STATO CIVILE												PERSONALE DISTACCATO (comandato)
			Nel Comune di Roma				In Comuni con popolazione di almeno 800.000 abitanti				In Comuni con popolazione inferiore a 800.000 abitanti				
			MASCHI		FEMMINE		MASCHI		FEMMINE		MASCHI		FEMMINE		
			Celibi (o vedovi senza prole)	Coniugati (o vedovi con prole)	Nubili (o vedove senza prole)	Coniugate (o vedove con prole)	Celibi (o vedovi senza prole)	Coniugati (o vedovi con prole)	Nubili (o vedove senza prole)	Coniugate (o vedove con prole)	Celibi (o vedovi senza prole)	Coniugati (o vedovi con prole)	Nubili (o vedove senza prole)	Coniugate (o vedove con prole)	
MINISTERO DELLA DIFESA															
	Aeronautica (Amministrazione centrale)	2.164	65	735	49	52	9	138	12	6	76	978	24	20	—
Direttiva	Personale amministrativo	23	3	12	—	—	—	—	—	—	—	8	—	—	—
	Geofisici	11	1	5	—	—	—	1	—	—	—	4	—	—	—
Di concetto	Ragionieri	147	3	57	7	1	—	10	1	—	7	58	3	—	—
	Periti tecnici industriali	48	2	19	—	—	2	4	—	—	2	19	—	—	—
	Geometri	41	—	9	—	—	—	3	—	—	2	27	—	—	—
	Periti tecnici disegnatori per le costruzioni aeronautiche	4	—	1	—	—	—	—	—	—	—	3	—	—	—
	Periti tecnici disegnatori per le costruzioni edili	6	—	—	1	—	—	—	—	—	—	5	—	—	—
	Assistenti	26	1	2	—	—	—	1	—	—	3	19	—	—	—
Esecutiva	Cartografi	23	—	1	6	7	—	—	—	—	2	4	2	1	—
	Direttori degli aeroporti civili	24	1	10	1	—	1	—	—	—	1	9	—	1	—
	Assistenti tecnici	260	6	75	—	—	—	23	—	—	7	149	—	—	—
Ausiliaria	Assistenti edili	45	—	9	—	—	—	2	—	—	1	33	—	—	—
	Personale d'ordine	1.239	41	377	33	44	5	80	11	6	51	554	19	18	—
	Id. addetto agli uffici	267	7	158	1	—	1	14	—	—	—	86	—	—	—
	Esercito	12.008	236	1.395	403	134	335	1.434	174	66	2.199	4.797	497	338	11
	Amministrazione centrale	2.747	111	861	354	106	23	294	—	—	83	915	—	—	—
Direttiva	Personale amministrativo	30	6	24	—	—	—	—	—	—	—	—	—	—	—
Esecutiva	Id. d'ordine	944	80	404	354	106	—	—	—	—	—	—	—	—	—
Ausiliaria	Id. addetto agli uffici	1.773	25	433	—	—	23	294	—	—	83	915	—	—	—
	Amministrazioni militari dipendenti	9.261	125	534	49	8	312	1.140	174	66	2.116	3.882	497	338	11
Direttiva	Chimici e fisici	8	—	—	—	—	—	—	—	—	—	8	—	—	—
	Ingegneri elettrotecnici	12	1	1	—	—	2	1	—	—	1	6	—	—	—
	Ingegneri	1	—	—	—	—	—	—	—	—	—	1	—	—	—
Di concetto	Ragionieri e geometri del genio militare	153	7	22	—	—	5	14	—	—	20	85	—	—	—
	Ragionieri di artiglieria	851	63	192	—	—	21	67	—	—	101	407	—	—	3
	Topografi	6	—	—	—	—	—	—	—	—	—	6	—	—	—
	Cartografi	3	—	—	—	—	—	—	—	—	—	3	—	—	—
	Periti chimici	10	—	2	—	—	2	2	—	—	—	4	—	—	—
	Capitecnici	65	1	16	—	—	—	4	—	—	11	33	—	—	—
Esecutiva	Disegnatori tecnici	29	—	8	—	—	—	3	—	—	3	15	—	—	—
	Assistenti	123	2	25	—	—	—	50	—	—	6	40	—	—	—
	Personale d'ordine	8.000	51	268	49	28	282	999	174	66	1.974	3.274	497	338	8
	Marina	4.160	54	385	117	110	83	327	32	20	559	2.303	87	83	51
	Amministrazione centrale	647	7	116	—	—	5	43	1	1	163	306	2	3	5
Direttiva	Personale amministrativo	7	2	5	—	—	—	—	—	—	—	—	—	—	—
Ausiliaria	Id. addetto agli uffici	640	5	111	—	—	5	43	1	1	163	306	2	3	5
	Amministrazione dipartimentale	3.513	47	269	117	110	78	284	31	19	396	1.997	85	80	46
Direttiva	Chimici	1	—	—	—	—	—	—	—	—	—	1	—	—	—
	Fisici ed ingegneri elettrotecnici	1	—	1	—	—	—	—	—	—	—	—	—	—	—
Di concetto	Ragionieri	44	4	9	—	—	1	7	1	—	5	17	—	—	2
	Contabili di marina	492	9	19	98	82	5	4	18	3	36	129	48	41	5
	Periti tecnici industriali	50	1	4	—	—	3	6	—	—	11	25	—	—	—
	Periti disegnatori tecnici	14	—	1	—	—	—	—	—	—	3	10	—	—	—
	Aiutanti tecnici	183	4	9	—	—	9	19	—	—	25	117	—	—	1
Esecutiva	Aiutanti disegnatori	142	—	1	—	—	10	17	—	—	10	104	—	—	—
	Personale d'ordine	2.454	29	225	19	28	49	214	12	16	298	1.488	37	39	37
Ausiliaria	Id. per il servizio dei fari e del segnalamento marittimo	132	—	—	—	—	1	17	—	—	8	106	—	—	1
	TOTALE	18.332	355	2.515	569	296	427	1.899	218	92	2.834	8.078	608	441	62

Segue Tav. 21 — Impiegati civili dei ruoli aggiunti (già R. S. T.) per amministrazione, servizio, carriera, ruolo, residenza, sesso e stato civile

CARRIERA	SERVIZIO E RUOLO	POSTI occupati	RESIDENZA, SESSO E STATO CIVILE										PERSONALE DISTACCATO (comandato)
			Nel Comune di Roma				In Comuni con popolazione di almeno 800.000 abitanti				In Comuni con popolazione inferiore a 800.000 abitanti		
			MASCHI		FEMMINE		MASCHI		FEMMINE		MASCHI	FEMMINE	
			Celibi (o vedovi senza prole)	Coniugati (o vedovi con prole)	Nubili (o vedove senza prole)	Coniugate (o vedove con prole)	Celibi (o vedovi senza prole)	Coniugati (o vedovi con prole)	Nubili (o vedove senza prole)	Coniugate (o vedove con prole)	Celibi (o vedovi senza prole)	Coniugati (o vedovi con prole)	

MINISTERO DELLE FINANZE

	Amministrazione centrale e Intendenze di finanza . . .	14	1	1	—	2	—	1	—	—	—	9	—	—	—
Direttiva	Personale amministrativo delle Intendenze di finanza . . .	1	—	—	—	—	—	1	—	—	—	—	—	—	—
Esecutiva	Id. addetto agli uffici	9	1	—	—	2	—	—	—	—	—	6	—	—	—
Ausiliaria	Id. addetto agli uffici	4	—	1	—	—	—	—	—	—	—	3	—	—	—
	Amministrazione periferica delle tasse e imposte indirette sugli affari	38	1	7	—	—	1	5	—	—	4	21	—	1	—
Di concetto	Personale amministrativo degli Uffici del registro . . .	3	1	1	—	—	—	—	—	—	—	1	—	—	—
Esecutiva	Id. { degli Uffici del registro delle Conservatorie dei registri immobiliari	19	—	4	—	—	1	1	—	—	3	9	—	1	—
Ausiliaria	Id. addetto agli Uffici del registro	4	—	2	—	—	—	—	—	—	1	1	—	—	—
		12	—	—	—	—	—	2	—	—	—	10	—	—	—
	Amministrazione periferica delle imposte dirette	134	10	2	4	5	9	6	4	2	39	15	20	18	—
Di concetto	Personale amministrativo	18	2	—	—	1	2	—	2	2	5	2	2	—	—
Esecutiva	Id. d'ordine	82	5	1	2	3	3	1	2	—	30	5	16	14	—
Ausiliaria	Id. addetto agli uffici	34	3	1	2	1	4	5	—	—	4	8	2	4	—
	Amministrazione periferica delle dogane e imposte indirette	7	—	1	—	—	—	6	—	—	—	—	—	—	—
Di concetto	Dogane: Personale amministrativo	2	—	—	—	—	—	2	—	—	—	—	—	—	—
Esecutiva	Uffici tecnici delle imposte di fabbricazione: Ufficiali	5	—	1	—	—	—	4	—	—	—	—	—	—	—
	Amministrazione periferica del catasto e dei servizi tecnici erariali	123	4	10	3	5	2	4	—	3	13	37	22	20	—
Di concetto	Personale tecnico	3	—	—	—	—	—	—	—	—	—	3	—	—	—
Esecutiva	Id. tecnico	89	4	6	1	5	1	3	—	3	9	19	20	18	—
Ausiliaria	Id. addetto agli uffici	31	—	4	2	—	1	1	—	—	4	15	2	2	—
	TOTALE	316	16	21	7	12	12	20	4	5	56	82	42	39	—

MINISTERO DI GRAZIA E GIUSTIZIA

Ausiliaria	Uffici giudiziari (Personale addetto agli uffici)	3	—	—	—	—	—	—	—	—	—	3	—	—	—
	Istituti di prevenzione e di pena	45	—	10	—	—	—	—	—	—	1	34	—	—	—
Direttiva	Personale amministrativo	2	—	—	—	—	—	—	—	—	—	2	—	—	—
Di concetto	Capitecnici industriali ed agrari	2	—	1	—	—	—	—	—	—	—	1	—	—	—
Esecutiva	Personale { di ragioneria di rieducazione	17	—	3	—	—	—	—	—	—	—	14	—	—	—
	Id. d'ordine	1	—	—	—	—	—	—	—	—	—	1	—	—	—
	Id. d'ordine	23	—	6	—	—	—	—	—	—	1	16	—	—	—
Direttiva	Archivi notarili (Personale amministrativo)	1	—	—	—	—	—	—	—	—	—	1	—	—	—
	TOTALE	49	—	10	—	—	—	—	—	—	1	38	—	—	—

Segue Tav. 21 — Impiegati civili dei ruoli aggiunti (glò R. S. T.) per amministrazione, servizio, carriera, ruolo, residenza, sesso e stato civile

CARRIERA	SERVIZIO E RUOLO	POSTI occupati	RESIDENZA, SESSO E STATO CIVILE												PERSONALE DISTACCATO (comandato)
			Nel Comune di Roma				In Comuni con popolazione di almeno 800.000 abitanti				In Comuni con popolazione inferiore a 800.000 abitanti				
			MASCHI		FEMMINE		MASCHI		FEMMINE		MASCHI		FEMMINE		
			Celibi (o vedovi senza prole)	Coniugati (o vedovi con prole)	Nubili (o vedove senza prole)	Coniugate (o vedove con prole)	Celibi (o vedovi senza prole)	Coniugati (o vedovi con prole)	Nubili (o vedove senza prole)	Coniugate (o vedove con prole)	Celibi (o vedovi senza prole)	Coniugati (o vedovi con prole)	Nubili (o vedove senza prole)	Coniugate (o vedove con prole)	

MINISTERO DELL'INDUSTRIA E DEL COMMERCIO

	Amministrazione centrale	262	11	154	62	29	—	2	—	—	—	4	—	—	3
Direttiva	Personale amministrativo	13	1	6	5	1	—	—	—	—	—	—	—	—	—
Di concetto	Id. amministrativo	54	4	23	9	14	—	1	—	—	—	3	—	—	1
Esecutiva	Id. d'ordine	111	2	49	47	12	—	1	—	—	—	—	—	—	2
Ausiliaria	Id. { addetto agli uffici tecnico	72 12	3 1	65 11	1	2	—	—	—	—	—	1	—	—	—
Direttiva	Proprietà intellettuale (Personale tecnico)	8	—	5	1	2	—	—	—	—	—	—	—	—	—
	Corpo delle miniere	14	—	7	—	1	—	2	—	—	1	3	—	—	—
Direttiva	Geologi	4	—	3	—	1	—	—	—	—	—	—	—	—	—
Di concetto	Periti	3	—	—	—	—	—	—	—	—	1	2	—	—	—
	Segretari	3	—	1	—	—	—	2	—	—	—	—	—	—	—
Ausiliaria	Personale addetto agli uffici	4	—	3	—	—	—	—	—	—	—	1	—	—	—
	Amministrazione metrica e del saggio dei metalli preziosi	58	1	2	1	1	—	1	—	1	3	37	5	6	—
Esecutiva	Personale d'ordine	52	1	2	1	1	—	1	—	1	3	31	5	6	—
Ausiliaria	Uscieri e bollatori	6	—	—	—	—	—	—	—	—	—	6	—	—	—
	Uffici provinciali dell'industria e del commercio	49	—	—	—	—	—	7	1	1	1	29	4	6	4
Direttiva	Capi uffici statistica	8	—	—	—	—	—	2	—	—	—	5	—	—	1
Di concetto	Ragionieri	41	—	—	—	—	—	5	1	1	1	24	4	5	3
	TOTALE	391	12	168	64	33	—	12	1	2	5	73	9	12	7

MINISTERO DELL'INTERNO

	Amministrazione civile	2.014	37	282	45	131	11	81	16	31	134	1.028	80	138	25
Direttiva	Personale amministrativo	158	11	32	—	2	—	4	—	—	21	84	1	3	5
Di concetto	Id. di ragioneria	450	11	51	8	28	2	22	3	6	44	236	14	25	9
Esecutiva	Id. d'ordine	1.098	10	136	37	98	5	42	12	25	54	513	61	105	6
Ausiliaria	Id. addetto agli uffici	308	5	63	—	3	4	13	1	—	15	195	4	5	5
Esecutiva	Servizi antincendi (Aiutanti)	1	—	1	—	—	—	—	—	—	—	—	—	—	—
	TOTALE	2.015	37	283	45	131	11	81	16	31	134	1.028	80	138	25

MINISTERO DEI LAVORI PUBBLICI

	Amministrazione centrale	720	31	130	28	59	19	69	17	34	49	181	25	78	—
Direttiva	Personale amministrativo	54	2	15	2	1	2	6	—	2	4	19	—	1	—
Esecutiva	Id. d'ordine	528	23	73	25	58	12	42	17	32	37	106	25	77	—
Ausiliaria	Id. addetto agli uffici	138	6	42	—	—	5	21	—	—	8	56	—	—	—

Segue Tav. 21 — Impiegati civili dei ruoli aggiunti (glia R. S. T.) per amministrazione, servizio, carriera, ruolo, residenza, sesso e stato civile

CARRIERA	SERVIZIO E RUOLO	POSTI occupati	RESIDENZA, SESSO E STATO CIVILE												PERSONALE DISTACCATO (comandato)
			Nel Comune di Roma				In Comuni con popolazione di almeno 800.000 abitanti				In Comuni con popolazione inferiore a 800.000 abitanti				
			MASCHI		FEMMINE		MASCHI		FEMMINE		MASCHI		FEMMINE		
			Celibi (o vedovi senza prole)	Coniugati (o vedovi con prole)	Nubili (o vedove senza prole)	Coniugate (o vedove con prole)	Celibi (o vedovi senza prole)	Coniugati (o vedovi con prole)	Nubili (o vedove senza prole)	Coniugate (o vedove con prole)	Celibi (o vedovi senza prole)	Coniugati (o vedovi con prole)	Nubili (o vedove senza prole)	Coniugate (o vedove con prole)	

MINISTERO DELLA PUBBLICA ISTRUZIONE

	Amministrazione centrale e Provveditorati agli studi . . .	53		18	2	12			1			16		4	
Direttiva	Personale direttivo	22		5	2	7						7		1	
Di concetto	Id. di ragioneria	12		2		1		1				5		3	
Esecutiva	Id. esecutivo	15		10		4						1			
Ausiliaria	Id. addetto agli uffici	4		1								3			
	Scuole medie	2 630	150	163	180	188	232	236	256	254	221	242	253	255	
Di concetto	Segretari	464	21	27	26	31	41	46	50	54	28	45	48	47	
Esecutiva	Applicati di segreteria	337	19	21	24	22	28	30	35	31	28	31	33	35	
Ausiliaria	Bidelli	1.829	110	115	130	135	163	160	171	169	165	166	172	173	
	Istituti d'istruzione classica, scientifica e magistrale . .	173	1	3			2		3	4	30	50	30	50	
Di concetto	Segretari	156	1	3			2		3	4	24	39	30	50	
Ausiliaria	Aiutanti tecnici	17									6	11			
Ausiliaria	Educazione fisica e sportiva (Bidelli)	338	8	6	4	3	7	35	9	11	27	175	15	38	
	Educandi femminili	3										1	2		
Di concetto	Ragionieri-economi	1										1			
Esecutiva	Applicati di segreteria	2											2		
	Istituti tecnici agrari	67						6		2	9	15	9	26	
	parzialmente autonomi:														
Ausiliaria	Bidelli	45									8	12	7	18	
	autonomi:														
Ausiliaria	Bidelli	22						6		2	1	3	2	8	
Ausiliaria	Scuole tecniche agrarie (Bidello)	1										1			
	Istituti tecnici industriali	404	23	14	31	25	12	70	10	28	19	129	14	29	
Di concetto	Censori di disciplina	4									1	3			
Ausiliaria	Bidelli	400	23	14	31	25	12	70	10	28	18	126	14	29	
Ausiliaria	Scuole tecniche industriali (Bidello)	1										1			
Ausiliaria	Istituti tecnici femminili (Bidelli)	24	1	2		3		2		2		3	5	6	
	Istituti tecnici commerciali e per geometri	82		2		2		5	2	3	11	36	9	12	
	non autonomi:														
Ausiliaria	Bidelli	2										1	1		
	autonomi:														
Ausiliaria	Bidelli	80		2		2		5	2	3	11	35	8	12	

Segue Tav. 21 — Impiegati civili dei ruoli aggiunti (già R. S. T.) per amministrazione, servizio, carriera, ruolo, residenza, sesso e stato civile

CARRIERA	SERVIZIO E RUOLO	POSTI occupati	RESIDENZA, SESSO E STATO CIVILE												PERSONALE DISTACCATO (comandato)
			Nel Comune di Roma				In Comuni con popolazione di almeno 800.000 abitanti				In Comuni con popolazione inferiore a 800.000 abitanti				
			MASCHI		FEMMINE		MASCHI		FEMMINE		MASCHI		FEMMINE		
			Celibi (o vedovi senza prole)	Coniugati (o vedovi con prole)	Nubili (o vedove senza prole)	Coniugate (o vedove con prole)	Celibi (o vedovi senza prole)	Coniugati (o vedovi con prole)	Nubili (o vedove senza prole)	Coniugate (o vedove con prole)	Celibi (o vedovi senza prole)	Coniugati (o vedovi con prole)	Nubili (o vedove senza prole)	Coniugate (o vedove con prole)	

Segue MINISTERO DELLA PUBBLICA ISTRUZIONE

	Amministrazione universitaria	2.535	32	496	52	206	29	382	63	241	67	638	98	231	
	Università ed Istituti d'istruzione superiore:														
Direttiva	Personale amministrativo	55	—	9	1	2	—	7	5	6	—	15	3	7	—
	Tecnici laureati	1	—	—	—	—	—	—	—	—	—	1	—	—	—
	Bibliotecari	23	—	—	1	5	—	3	—	5	—	3	2	4	—
	Ingegneri degli uffici tecnici universitari	3	—	1	—	—	—	1	—	—	—	1	—	—	—
Di concetto	Personale di ragioneria	41	1	1	1	—	—	9	3	4	1	13	2	6	—
	Segretari	28	—	4	13	15	—	9	12	21	2	13	22	17	—
	Tecnici coadiutori	17	—	1	2	1	2	3	—	2	3	1	1	1	—
	Aiuto bibliotecari	59	—	1	3	2	—	12	2	5	—	9	14	11	—
Esecutiva	Tecnici coadiutori degli uffici tecnici universitari	9	—	5	—	—	—	3	—	—	—	1	—	—	—
	Personale { tecnico	511	31	52	27	43	27	48	30	39	61	75	28	50	—
	{ di segreteria	544	—	48	4	25	—	116	11	60	—	171	26	83	—
	Id. ausiliario (Bidelli, custodi, uscieri e portantini)	1.144	—	374	—	113	—	171	—	99	—	335	—	52	—
	Soprintendenze bibliografiche e biblioteche pubbliche governative	98	2	13	8	32	1	4	7	11	3	4	9	4	1
Direttiva	Personale direttivo	40	2	4	2	17	—	1	3	1	1	2	5	2	1
Di concetto	Aiuto bibliotecari	43	—	2	6	11	1	2	4	9	1	1	4	2	—
	Ragionieri	3	—	2	—	—	—	—	—	—	1	—	—	—	—
Esecutiva	Personale esecutivo	10	—	4	—	4	—	1	—	—	—	1	—	—	—
Ausiliaria	Id. ausiliario (Sorveglianti, custodi e fattorini)	2	—	1	—	—	—	—	—	1	—	—	—	—	—
	Amministrazione delle antichità e belle arti	426	15	84	15	40	9	85	10	12	13	103	16	24	—
	Soprintendenze ed Istituti di antichità e belle arti:														
Direttiva	Architetti	21	1	—	—	7	—	4	1	—	—	5	1	2	—
Di concetto	Ragionieri	1	—	—	—	1	—	—	—	—	—	—	—	—	—
	Segretari	88	3	23	8	12	2	10	3	4	3	10	5	5	—
	Disegnatori	10	—	2	1	—	—	—	—	1	—	3	1	2	—
Esecutiva	Assistenti	50	1	13	—	1	2	16	—	—	2	15	—	—	—
	Operatori tecnici	61	1	10	—	—	1	24	—	—	1	22	—	2	—
	Personale esecutivo	190	9	36	6	18	3	29	6	7	7	47	9	13	—
Ausiliaria	Custodi e guardie notturne	5	—	—	—	1	1	2	—	—	—	1	—	—	—

Segue Tav. 21 — Impiegati civili dei ruoli aggiunti (già R. S. T.) per amministrazione, servizio, carriera, ruolo, residenza, sesso e stato civile

CARRIERA	SERVIZIO E RUOLO	POSTI occupati	RESIDENZA, SESSO E STATO CIVILE												PERSONALE DISTACCATO (comandato)
			Nel Comune di Roma				In Comuni con popolazione di almeno 800.000 abitanti				In Comuni con popolazione inferiore a 800.000 abitanti				
			MASCHI		FEMMINE		MASCHI		FEMMINE		MASCHI		FEMMINE		
			Celibi (o vedovi senza prole)	Coniugati (o vedovi con prole)	Nubili (o vedove senza prole)	Coniugate (o vedove con prole)	Celibi (o vedovi senza prole)	Coniugati (o vedovi con prole)	Nubili (o vedove senza prole)	Coniugate (o vedove con prole)	Celibi (o vedovi senza prole)	Coniugati (o vedovi con prole)	Nubili (o vedove senza prole)	Coniugate (o vedove con prole)	

Segue MINISTERO DELLA PUBBLICA ISTRUZIONE

	Accademie di belle arti e Licei artistici, Conservatori di musica ed annesso Scuole medie, Accademia nazionale d'arte drammatica ed Accademia nazionale di danza	96	1	12	5	6	—	15	1	4	4	33	4	11	2
Direttiva	Personale amministrativo	6	—	2	1	1	—	—	—	—	—	—	—	(a) 2	1
Di concetto	Economi	4	—	—	—	—	—	—	—	1	(b) 1	—	1	1	1
Esecutiva	Addetti di segreteria	34	1	3	4	1	—	4	1	2	1	9	3	5	—
Ausiliaria	Bidelli	52	—	7	—	4	—	11	—	1	2	24	—	3	—
	Istituti d'arte, Scuole d'arte ed annesso Scuole medie	46	1	2	1	1	—	1	—	—	6	17	9	8	—
Di concetto	Segretari-economi	11	—	1	—	1	—	—	—	—	2	6	1	—	—
Esecutiva	Applicati di segreteria	35	1	1	1	—	—	1	—	—	4	11	8	8	—
	TOTALE	6.977	234	815	298	518	292	841	362	572	410	1.464	473	698	3

MINISTERO DELLA SANITA'

Ausiliaria	Servizi centrali e periferici (Guardie di sanità)	6	—	—	—	—	—	—	—	—	—	2	—	4	—
Esecutiva	Istituto superiore di sanità (Personale degli aiutanti)	12	—	4	3	5	—	—	—	—	—	—	—	—	—
	TOTALE	18	—	4	3	5	—	—	—	—	—	2	—	4	—

MINISTERO DEI TRASPORTI E DELL'AVIAZIONE CIVILE

	Ispettorato generale della motorizzazione civile e dei trasporti in concessione	175	2	41	10	20	2	11	7	7	5	53	7	10	—
Direttiva	Personale amministrativo	27	—	13	2	1	—	4	—	—	—	7	—	—	—
Di concetto	Id. di vigilanza	64	2	5	8	18	—	2	3	5	—	10	4	7	—
Esecutiva	Id. d'ordine e di assistenza	77	—	20	—	1	2	4	4	2	5	33	3	3	—
Ausiliaria	Id. addetto agli uffici	7	—	3	—	—	—	1	—	—	—	3	—	—	—
Di concetto	Ispettorato generale dell'aviazione civile (Personale amministrativo)	1	1	—	—	—	—	—	—	—	—	—	—	—	—
	TOTALE	176	3	41	10	20	2	11	7	7	5	53	7	10	—

MINISTERO DEL TURISMO E DELLO SPETTACOLO

	Amministrazione centrale	26	1	10	7	8	—	—	—	—	—	—	—	—	—
Direttiva	Personale amministrativo	5	—	2	1	2	—	—	—	—	—	—	—	—	—
Di concetto	Id. di segreteria	15	1	4	5	5	—	—	—	—	—	—	—	—	—
Esecutiva	Id. d'ordine	5	—	4	—	1	—	—	—	—	—	—	—	—	—
Ausiliaria	Id. tecnico	1	—	—	1	—	—	—	—	—	—	—	—	—	—
	TOTALE	26	1	10	7	8	—	—	—	—	—	—	—	—	—

(a) Di cui 1 unità in servizio all'estero. — (b) In servizio all'estero.

Tav. 22 — Impiegati civili dei ruoli aggiunti (già R. S. T.) per stipendio iniziale annuo lordo, amministrazione e carriera

STIPENDIO INIZIALE ANNUO LORDO	Presidenza del Consiglio dei ministri	Ministero degli affari esteri	Ministero dell'agricoltura e delle foreste	Ministero del commercio con l'estero	Ministero della difesa	Ministero delle finanze	Ministero di grazia e giustizia	Ministero dell'industria e del commercio	Ministero dell'interno	Ministero dei lavori pubblici	Ministero del lavoro e della previdenza sociale	Ministero della marina mercantile	Ministero delle partecipazioni statali	Ministero della pubblica istruzione	Ministero della sanità	Ministero del tesoro	Ministero dei trasporti	Ministero del turismo e dello spettacolo	TOTALE
--------------------------------	---------------------------------------	-------------------------------	--	--------------------------------------	------------------------	-------------------------	---------------------------------	--	------------------------	-------------------------------	---	-----------------------------------	--	-------------------------------------	------------------------	----------------------	-------------------------	--	--------

RIASSUNTO

1.599.400	8	—	—	9	90	—	3	30	85	145	—	1	—	92	—	—	—	4	467
1.397.500	5	—	3	16	1.759	—	18	96	333	1.812	2	3	—	236	—	—	2	16	4.301
1.145.800	—	—	—	—	128	1	—	4	75	24	1	3	—	553	—	—	28	—	817
1.032.600	4	33	52	47	8.582	27	9	154	1.014	2.349	83	59	3	1.049	8	—	62	4	13.539
890.400	—	3	—	—	3.970	117	5	12	152	147	8	28	—	438	4	—	—	1	4.885
862.900	—	—	—	—	—	—	—	—	—	—	—	—	—	370	—	—	—	—	370
823.700	—	—	—	—	—	—	—	—	—	—	—	—	—	4	—	—	—	—	4
808.000	15	4	1	31	2.458	—	—	91	256	375	1	19	3	3.314	6	—	—	—	6.574
800.200	—	24	—	3	991	90	11	1	48	84	140	8	—	290	—	—	77	—	1.767
784.500	—	—	—	—	—	—	—	—	—	—	—	—	—	3	—	—	—	—	3
750.300	—	6	2	1	228	12	3	1	52	50	—	1	—	626	—	—	1	—	983
715.80	—	1	—	—	126	69	—	2	—	1	56	2	—	2	—	—	6	1	266
TOTALE	32	71	58	107	18.332	316	49	391	2.015	4.987	291	124	6	6.977	18	—	176	26	33.976

CARRIERA DIRETTIVA

1.599.400	8	—	—	9	90	—	3	30	85	145	—	1	—	92	—	—	—	4	467
1.397.500	—	—	—	—	2	—	—	2	9	3	—	—	—	26	—	—	—	1	43
1.145.800	—	—	—	—	2	1	—	1	64	3	—	—	—	53	—	—	27	—	151
TOTALE	8	—	—	9	94	1	3	33	158	151	—	1	—	171	—	—	27	5	661

CARRIERA DI CONCETTO

1.397.500	5	—	3	16	1.757	—	18	94	324	1.809	2	3	—	210	—	—	2	15	4.253
1.145.800	—	—	—	—	126	—	—	3	11	21	1	3	—	389	—	—	1	—	555
1.032.600	—	—	—	3	153	26	2	4	115	9	80	2	—	452	—	—	62	—	908
TOTALE	5	—	3	19	2.036	26	20	101	450	1.839	83	8	—	1.051	—	—	65	15	5.721

CARRIERA ESEUTIVA

1.145.800	—	—	—	—	—	—	—	—	—	—	—	—	—	111	—	—	—	—	111
1.032.600	4	33	52	44	8.429	1	7	150	899	2.340	3	57	3	597	8	—	—	4	12.631
890.400	—	3	—	—	3.970	117	5	12	152	147	8	28	—	438	4	—	—	1	4.885
862.900	—	—	—	—	—	—	—	—	—	—	—	—	—	370	—	—	—	—	370
800.200	—	24	—	3	991	90	11	1	48	84	140	8	—	273	—	—	77	—	1.750
TOTALE	4	60	52	47	13.390	208	23	163	1.099	2.571	151	93	3	1.789	12	—	77	5	19.747

CARRIERA AUSILIARIA

890.400	—	—	—	—	—	—	—	—	—	—	—	—	—	—	—	—	—	—	—
862.900	—	—	—	—	—	—	—	—	—	—	—	—	—	—	—	—	—	—	—
823.700	—	—	—	—	—	—	—	—	—	—	—	—	—	4	—	—	—	—	4
808.000	15	4	1	31	2.458	—	—	91	256	375	1	19	3	3.314	6	—	—	—	6.574
800.200	—	—	—	—	—	—	—	—	—	—	—	—	—	17	—	—	—	—	17
784.500	—	—	—	—	—	—	—	—	—	—	—	—	—	3	—	—	—	—	3
750.300	—	6	2	1	288	12	3	1	52	50	—	1	—	626	—	—	1	—	983
715.800	—	1	—	—	126	69	—	2	—	1	56	2	—	2	—	—	6	1	266
TOTALE	15	11	3	32	2.812	81	3	94	308	426	57	22	3	3.966	6	—	7	1	7.847

Tav. 23 — Impiegati civili non di ruolo per amministrazione, residenza, sesso e stato civile

AMMINISTRAZIONE	POSTI OCCUPATI			RESIDENZA, SESSO E STATO CIVILE													
	R. D. L. 4 febbraio 1937, n. 100 e D. L. C. P. S. 4 aprile 1947, n. 207	Altri provvedimenti	TOTALE	Nel Comune di Roma				In Comuni con popolazione di almeno 800.000 abitanti				In Comuni con popolazione inferiore a 800.000 abitanti					
				MASCHI		FEMMINE		MASCHI		FEMMINE		MASCHI		FEMMINE			
				Celibi (o vedovi senza prole)	Coniugati (o vedovi con prole)	Nubili (o vedove senza prole)	Coniugate (o vedove con prole)	Celibi (o vedovi senza prole)	Coniugati (o vedovi con prole)	Nubili (o vedove senza prole)	Coniugate (o vedove con prole)	Celibi (o vedovi senza prole)	Coniugati (o vedovi con prole)	Nubili (o vedove senza prole)	Coniugate (o vedove con prole)		
Presidenza del Consiglio dei ministri . . .	2	—	2	—	2	—	—	—	—	—	—	—	—	—	—	—	—
Ministero degli affari esteri	328	1	329	35	46	77	62	—	—	—	—	(a) 4	(a) 76	(a) 15	(a) 14	—	—
Ministero dell'agricoltura e delle foreste .	934	—	934	45	104	64	74	34	84	25	13	109	313	45	24	—	—
Ministero del commercio con l'estero . . .	1	—	1	—	1	—	—	—	—	—	—	—	—	—	—	—	—
Ministero della difesa	3.611	—	3.611	187	992	97	173	50	232	66	21	338	1.250	154	79	—	—
Ministero delle finanze	4.468	—	4.468	136	192	334	241	111	91	202	175	766	401	1.211	608	—	—
Ministero di grazia e giustizia	55	—	55	6	7	4	9	1	7	1	—	11	8	—	1	—	—
Ministero dell'industria e del commercio .	10	—	10	—	6	2	2	—	—	—	—	—	—	—	—	—	—
Ministero dell'interno	152	—	152	1	26	4	11	1	3	—	—	33	56	7	10	—	—
Ministero dei lavori pubblici	463	—	463	26	38	7	11	20	33	4	3	78	202	20	21	—	—
Ministero del lavoro e della previdenza sociale	13	—	13	—	12	—	1	—	—	—	—	—	—	—	—	—	—
Ministero della marina mercantile	18	—	18	—	5	—	—	—	3	—	—	2	6	2	—	—	—
Ministero delle partecipazioni statali . . .	4	—	4	1	3	—	—	—	—	—	—	—	—	—	—	—	—
Ministero della pubblica istruzione	7.774	34.741	42.515	1.605	2.055	1.397	1.691	3.164	4.327	2.918	3.179	4.906	8.200	4.027	5.046	—	—
Ministero della sanità	41	—	41	1	7	7	2	—	—	—	—	3	13	1	7	—	—
Ministero del tesoro	1.244	—	1.244	259	193	242	117	42	22	31	16	161	56	82	23	—	—
Ministero dei trasporti e dell'aviazione civile	646	—	646	29	96	16	22	74	32	49	26	88	120	53	41	—	—
Ministero del turismo e dello spettacolo .	10	—	10	—	4	—	—	—	—	—	—	—	—	—	—	—	—
TOTALE	19.774	34.742	54.516	2.305	3.789	2.251	2.420	3.497	4.834	3.296	3.433	6.499	10.701	5.617	5.874	—	—

(a) In servizio all'estero.

Tav. 24 — Impiegati civili non di ruolo per amministrazione, servizio, residenza, sesso e stato civile

AMMINISTRAZIONE E SERVIZIO	RESIDENZA, SESSO E STATO CIVILE														
	POSTI OCCUPATI			Nel Comune di Roma				In Comuni con popolazione di almeno 800.000 abitanti				In Comuni con popolazione inferiore a 800.000 abitanti			
	R. D. L. 4 febbraio 1937, n. 100 e D. L. C. P. S. 4 aprile 1947, n. 207	Altri provvedimenti	TOTALE	MASCHI		FEMMINE		MASCHI		FEMMINE		MASCHI		FEMMINE	
				Cellibi senza prole (o vedovi senza prole)	Coniugati (o vedovi con prole)	Nubili (o vedove senza prole)	Coniugate (o vedove con prole)	Cellibi (o vedovi senza prole)	Coniugati (o vedovi con prole)	Nubili (o vedove senza prole)	Coniugate (o vedove con prole)	Cellibi (o vedovi senza prole)	Coniugati (o vedovi con prole)	Nubili (o vedove senza prole)	Coniugate (o vedove con prole)
Presidenza del Consiglio dei ministri . . .	2	—	2	—	2	—	—	—	—	—	—	—	—	—	
Corte dei conti	1	—	1	—	1	—	—	—	—	—	—	—	—	—	
Servizio delle informazioni ed Ufficio della proprietà letteraria, artistica e scientifica	1	—	1	—	1	—	—	—	—	—	—	—	—	—	
Ministero degli affari esteri	328	1	329	35	46	77	62	—	—	—	—	(a) 4	(a) 76	(a) 15 (a) 14	
Amministrazione centrale	219	1	220	35	46	77	62	—	—	—	—	—	—	—	
Rappresentanze all'estero (Impiegati locali)	109	—	109	—	—	—	—	—	—	—	—	(a) 4	(a) 76	(a) 15 (a) 14	
Ministero dell'agricoltura e delle foreste . .	934	—	934	45	104	64	74	34	84	25	13	109	313	45 24	
Amministrazione centrale e periferica . .	235	—	235	12	32	28	20	3	8	8	2	13	71	26 12	
Direzione generale della bonifica e della colonizzazione	26	—	26	1	14	1	8	—	—	—	—	—	1	1 —	
Corpo forestale dello Stato	634	—	(b) 634	29	49	28	41	31	76	17	11	95	230	15 12	
Servizi dell'alimentazione	39	—	39	3	9	7	5	—	—	—	—	1	11	3 —	
Ministero del commercio con l'estero (Am-	1	—	1	—	1	—	—	—	—	—	—	—	—	—	
ministrazione centrale)															
Ministero della difesa	3 611	—	3 611	159	992	97	173	50	232	66	21	338	1 250	154 79	
Aeronautica (Amministrazione centrale) .	1.151	—	1.151	109	333	47	70	19	51	3	2	148	341	15 13	
Esercito (Amministrazione centrale e periferica)	1.899	—	1.899	34	620	21	95	23	165	58	17	79	625	102 60	
Marina (Amministrazione centrale) . . .	561	—	561	16	39	29	8	8	16	5	2	111	284	37 6	
Ministero delle finanze	4 468	—	4 468	136	192	334	241	111	91	202	175	766	401	1 211 608	
Amministrazione centrale e Intendenze di finanza	311	—	311	11	12	18	17	10	10	26	10	23	25	85 64	
Amministrazione periferica delle tasse ed imposte indirette sugli affari	55	—	55	—	21	—	—	2	4	—	—	9	19	— —	
Amministrazione periferica delle imposte dirette	2.067	—	2.067	52	42	175	84	45	33	81	38	468	206	670 173	
Amministrazione periferica delle dogane e imposte indirette	17	—	17	—	7	—	2	—	—	—	—	—	4	—	
															Dogane
															Laboratori chimici delle dogane e delle imposte indirette
Uffici tecnici delle imposte di fabbricazione	2	—	2	—	—	—	—	—	2	—	—	—	—	—	
Amministrazione periferica del catasto e dei servizi tecnici erariali	1.350	—	1.350	22	43	23	19	13	32	34	120	199	138	351 356	
Direzione generale per la finanza straordinaria	2	—	2	—	—	—	—	—	1	—	—	—	1	— —	
Direzione generale per l'organizzazione dei servizi tributari	647	—	647	51	57	117	116	41	6	61	7	67	8	105 11	
Ministero di grazia e giustizia	55	—	55	6	7	4	9	1	7	1	—	11	8	— 1	
Uffici giudiziari	1	—	1	—	—	—	—	—	—	—	—	—	1	— —	
Istituti di prevenzione e di pena	54	—	54	6	7	4	9	1	7	1	—	11	7	— 1	
Ministero dell'industria e del commercio . .	10	—	10	—	6	2	2	—	—	—	—	—	—	— —	
Amministrazione centrale	9	—	9	—	5	2	2	—	—	—	—	—	—	— —	
Amministrazione metrica e del saggio dei metalli preziosi	1	—	1	—	1	—	—	—	—	—	—	—	—	— —	
Ministero dell'interno	152	—	152	1	26	4	11	1	3	—	—	33	56	7 10	
Amministrazione civile	121	—	121	—	13	2	8	1	3	—	—	33	45	6 10	
Archivi di Stato	1	—	1	—	—	—	—	—	—	—	—	—	1	— —	
Amministrazione della pubblica sicurezza .	1	—	1	—	—	—	—	—	—	—	—	—	1	— —	
Amministrazione attività assistenziali italiane ed internazionali	29	—	29	1	13	2	3	—	—	—	—	—	9	1 —	

(a) In servizio all'estero. — (b) Di cui 125 unità utilizzate presso l'Azienda di Stato per le foreste demaniali; non vi sono comprese 2 unità distaccate presso la Regione siciliana.

Segue Tav. 24 — Impiegati civili non di ruolo per amministrazione, servizio, residenza, sesso e stato civile

AMMINISTRAZIONE E SERVIZIO	POSTI OCCUPATI			RESIDENZA, SESSO E STATO CIVILE											
	R. D. L. n. 4 febbraio 1937, n. 100 e D. L. C. P. S. n. 4 aprile 1947, n. 207	Altri provvedimenti	TOTALE	Nel Comune di Roma				In Comuni con popolazione di almeno 800.000 abitanti				In Comuni con popolazione inferiore a 800.000 abitanti			
				MASCHI		FEMMINE		MASCHI		FEMMINE		MASCHI		FEMMINE	
				Celibati (o vedovi senza prole)	Coniugati (o vedovi con prole)	Nubili (o vedove senza prole)	Coniugate (o vedove con prole)	Celibati (o vedovi senza prole)	Coniugati (o vedovi con prole)	Nubili (o vedove senza prole)	Coniugate (o vedove con prole)	Celibati (o vedovi senza prole)	Coniugati (o vedovi con prole)	Nubili (o vedove senza prole)	Coniugate (o vedove con prole)
Ministero dei lavori pubblici	463	—	463	26	38	7	11	29	33	4	3	78	202	29	21
Amministrazione centrale	409	—	409	25	32	7	11	18	32	4	3	71	165	20	21
Provveditorati regionali alle OO. PP.	1	—	1	—	—	—	—	—	—	—	—	—	1	—	—
Piani di ricostruzione per senza tetto	53	—	53	1	6	—	—	2	1	—	—	7	36	—	—
Ministero del lavoro e della previdenza sociale (Amministrazione centrale)	13	—	13	—	12	—	1	—	—	—	—	—	—	—	—
Ministero della marina mercantile	18	—	18	—	5	—	—	—	3	—	—	2	6	2	—
Amministrazione centrale	5	—	5	—	5	—	—	—	—	—	—	—	—	—	—
Amministrazione periferica	13	—	13	—	—	—	—	—	3	—	—	2	6	2	—
Ministero delle partecipazioni statali (Am- ministrazione centrale)	4	—	4	1	3	—	—	—	—	—	—	—	—	—	—
Ministero della pubblica istruzione	7.774	34.741	42.515	1.605	2.055	1.397	1.691	3.164	4.327	2.918	3.179	4.906	8.200	4.027	5.046
Amministrazione centrale e Provveditorati agli studi	4	—	4	—	1	—	1	—	—	—	—	—	—	1	1
Scuole magistrali per la formazione delle insegnanti delle scuole materne	—	31	31	—	—	3	2	—	—	—	—	—	19	2	5
Scuole medie	—	20.884	20.884	935	989	1.037	1.029	2.005	2.013	2.261	2.255	1.977	1.971	2.200	2.202
Istituti d'istruzione classica, scientifica e magistrale	—	1.066	1.066	6	2	4	1	10	10	2	1	190	272	275	293
Educazione fisica e sportiva	—	3.757	3.757	32	143	24	80	55	606	130	233	430	1.022	236	766
Istituti per sordomuti - Roma, Milano e Palermo	—	17	17	4	1	2	—	2	—	2	—	3	—	3	—
Istituto statale «A. Romagnoli» di specia- lizzazione per gli educatori dei minorati della vista	—	1	1	—	1	—	—	—	—	—	—	—	—	—	—
Istituti tecnici { parzialmente autonomi agrari { autonomi	—	346	346	4	13	—	2	—	—	—	—	74	149	33	71
Scuole tecniche agrarie	—	310	310	3	8	3	5	—	—	—	—	54	129	30	78
Scuole tecniche agrarie	—	1	1	—	—	—	—	—	—	—	—	—	1	—	—
Istituti tecnici industriali	—	2.741	2.741	100	133	25	33	132	256	67	98	361	993	166	377
Scuole tecniche industriali	—	7	7	—	—	—	—	1	—	—	—	1	4	—	1
Istituti tecnici femminili	—	208	208	2	3	3	11	4	10	6	21	9	43	17	79
Scuole professionali femminili	—	2	2	—	—	—	—	—	—	—	—	—	—	1	1
Istituti tecnici commer- ciali e per geometri { non autonomi { autonomi	—	40	40	—	—	—	—	—	—	—	—	—	7	19	3
Scuole tecniche commerciali	—	204	204	4	14	2	9	6	19	5	7	25	72	20	21
Scuole tecniche commerciali	—	7	7	—	—	—	—	—	—	—	—	—	1	2	4
Istituti professionali { per l'industria e l'artigianato e per le attività marine. per il commercio	—	2.005	2.005	23	43	5	15	67	178	18	55	428	835	201	137
Istituti professionali { alberghieri	—	961	961	16	22	22	30	49	55	51	72	146	157	162	179
Istituti professionali { per l'agricoltura	—	165	165	—	—	—	—	14	27	9	18	15	34	16	32
Istituti professionali { femminili	—	858	858	1	5	—	1	39	35	5	16	178	405	79	94
Istituto professionale «P. Colosimo» per i ciechi - Napoli	—	224	224	5	8	15	34	7	11	18	30	8	17	23	48
Istituto statale per l'istruzione professiona- le dei ciechi - Firenze	—	15	15	—	—	—	—	4	8	1	2	—	—	—	—
Amministrazione universitaria	—	6	6	—	—	—	—	1	3	1	1	—	—	—	—
Soprintendenze bibliografiche e biblioteche pubbliche governative	—	6.944	6.951	415	470	221	341	684	902	327	333	767	1.542	419	530
Amministrazione delle antichità e belle arti	—	14	14	2	2	2	—	—	—	—	—	3	4	—	1
Accademie di belle arti e Licei artistici, Conservatori di musica ed annesse Scuole medie, Accademia nazionale d'arte dram- matica ed Accademia nazionale di danza.	—	809	809	42	148	15	78	59	156	4	22	84	182	4	15
Istituti d'arte, Scuole d'arte ed annesse Scuole medie	—	3	302	305	8	38	11	10	23	9	5	41	76	29	26
Istituti d'arte, Scuole d'arte ed annesse Scuole medie	—	576	576	3	11	3	9	2	9	2	—	105	253	105	74

Segue Tav. 24 — Impiegati civili non di ruolo per amministrazione, servizio, residenza, sesso e stato civile

AMMINISTRAZIONE E SERVIZIO	RESIDENZA, SESSO E STATO CIVILE														
	POSTI OCCUPATI			Nel Comune di Roma				In Comuni con popolazione di almeno 800.000 abitanti				In Comuni con popolazione inferiore a 800.000 abitanti			
	R. D. L. 4 febbraio 1937, n. 100 e D. L. C. P. S. 4 aprile 1947, n. 207	Altri provvedimenti	TOTALE	MASCHI		FEMMINE		MASCHI		FEMMINE		MASCHI		FEMMINE	
				Celibi (o vedovi senza prole)	Coniugati (o vedovi con prole)	Nubili (o vedove senza prole)	Coniugate (o vedove con prole)	Celibi (o vedovi senza prole)	Coniugati (o vedovi con prole)	Nubili (o vedove senza prole)	Coniugate (o vedove con prole)	Celibi (o vedovi senza prole)	Coniugati (o vedovi con prole)	Nubili (o vedove senza prole)	Coniugate (o vedove con prole)
Ministero della sanità	41	—	41	1	7	7	2	—	—	—	—	3	13	1	7
Servizi centrali e periferici	40	—	40	1	6	7	2	—	—	—	—	3	13	1	7
Istituto superiore di sanità	1	—	1	—	1	—	—	—	—	—	—	—	—	—	—
Ministero del tesoro	1.244	—	1.244	259	193	242	117	42	22	31	16	161	56	82	23
Amministrazione centrale	460	—	460	109	141	139	71	—	—	—	—	—	—	—	—
Ragioneria generale dello Stato	23	—	23	4	7	5	4	—	—	—	1	—	2	—	—
{ Servizi centrali	23	—	23	4	7	5	4	—	—	—	1	—	2	—	—
{ Ragionerie provinciali dello Stato	2	—	2	—	—	—	—	—	—	—	—	—	—	1	—
Direzione generale del tesoro	10	—	10	—	5	—	2	—	—	—	—	—	3	—	—
Direzione generale dei danni di guerra	749	—	749	146	40	98	40	42	22	31	15	161	50	81	23
Ministero dei trasporti e dell'aviazione civile	646	—	646	29	96	16	22	74	32	49	26	88	120	53	41
Ispettorato generale della motorizzazione civile e dei trasporti in concessione	552	—	552	26	45	13	12	74	29	49	25	85	101	52	41
Ispettorato generale dell'aviazione civile	94	—	94	3	51	3	10	—	3	—	1	3	19	1	—
Ministero del turismo e dello spettacolo (Amministrazione centrale)	10	—	10	2	4	—	4	—	—	—	—	—	—	—	—

Tav. 25 — Impiegati civili non di ruolo per stipendio iniziale annuo lordo ed amministrazione

STIPENDIO INIZIALE ANNUO LORDO	Presidenza del Consiglio dei ministri	Ministero degli affari esteri	Ministero dell'agricoltura e delle foreste	Ministero del commercio con l'estero	Ministero della difesa	Ministero delle finanze	Ministero di grazia e giustizia	Ministero dell'industria e del commercio	Ministero dell'interno	Ministero dei lavori pubblici	Ministero del lavoro e della previdenza sociale	Ministero della marina mercantile	Ministero delle partecipazioni statali	Ministero della pubblica istruzione	Ministero della sanità	Ministero del tesoro	Ministero dei trasporti e dell'aviazione civile	Ministero del turismo e dello spettacolo	TOTALE
1.397.500	—	—	—	—	—	—	—	—	—	—	—	—	—	7	—	—	—	—	7
1.145.800	—	—	—	—	—	—	—	—	—	—	—	—	—	86	—	—	—	—	86
1.032.000	—	—	—	—	—	—	—	—	—	—	—	—	—	4.717	—	—	—	—	4.717
951.800	—	—	1	—	1	3	—	—	—	4	—	—	—	549	10	—	—	—	568
890.400	—	—	—	—	—	—	—	—	—	—	—	—	—	100	—	—	—	—	100
862.900	—	—	—	—	—	—	—	—	—	—	—	—	—	6.081	—	—	—	—	6.081
834.400	—	5	11	—	21	—	—	—	41	6	1	—	—	2	—	9	1	—	97
808.000	—	—	—	—	—	—	—	—	—	—	—	—	—	23.688	—	—	—	—	23.688
800.200	—	—	—	—	—	—	—	—	—	—	—	—	—	5	—	—	—	—	5
776.900	1	54	312	—	391	326	11	3	9	65	—	1	—	1.082	2	171	24	—	2.452
750.300	—	1	—	—	—	—	—	—	—	—	—	—	—	113	—	—	—	—	114
708.700	1	164	524	1	2.492	3.467	37	5	63	318	1	11	2	3.948	13	803	571	9	12.430
683.900	—	105	86	—	706	672	7	2	39	70	11	6	2	2.137	16	261	50	1	4.171
TOTALE	2	329	934	1	3.611	4.468	55	10	152	463	13	18	4	42.515	41	1.244	646	10	54.516

Tav. 26 — Insegnanti di ruolo per amministrazione, residenza, sesso e stato civile

AMMINISTRAZIONE	POSTI		RESIDENZA, SESSO E STATO CIVILE										PERSONALE DISTACCATO				
			Nel Comune di Roma				In Comuni con popolazione di almeno 800.000 abitanti				In Comuni con popolazione inferiore a 800.000 abitanti						
			MASCHI		FEMMINE		MASCHI		FEMMINE		MASCHI				FEMMINE		
			Cellibi (o vedovi senza prole)	Coniugati (o vedovi con prole)	Nubili (o vedove senza prole)	Coniugate (o vedove con prole)	Cellibi (o vedovi senza prole)	Coniugati (o vedovi con prole)	Nubili (o vedove senza prole)	Coniugate (o vedove con prole)	Cellibi (o vedovi senza prole)	Coniugati (o vedovi con prole)			Nubili (o vedove senza prole)	Coniugate (o vedove con prole)	
Ministero della difesa	Aeronautica	29	7	—	—	—	—	—	—	—	—	—	—	—	—	—	—
Ministero della pubblica istruzione		Marina	37	12	—	—	—	—	—	—	—	—	—	—	—	—	—
	Ministero della pubblica istruzione	364.070	284.376	1.472	5.128	2.624	9.146	4.082	10.602	8.518	15.363	15.720	60.565	42.359	108.797	578	520
	TOTALE . . .	364.136	284.395	1.472	5.128	2.624	9.146	4.082	10.602	8.518	15.363	15.722	60.582	42.359	108.797	578	520

Tav. 27 — Insegnanti di ruolo per amministrazione, tipo di istituto o scuola, ruolo della cattedra d'insegnamento, categoria, residenza, sesso e stato civile

Provedimento di approvazione dell'organico	Ruolo della cattedra d'insegnamento	TIPO DI ISTITUTO O SCUOLA E CATEGORIA	POSTI		RESIDENZA, SESSO E STATO CIVILE										PERSONALE DISTACCATO			
					Nel Comune di Roma				In Comuni con popolazione di almeno 800.000 abitanti				In Comuni con popolazione inferiore a 800.000 abitanti					
					MASCHI		FEMMINE		MASCHI		FEMMINE		MASCHI				FEMMINE	
					Cellibi (o vedovi senza prole)	Coniugati (o vedovi con prole)	Nubili (o vedove senza prole)	Coniugate (o vedove con prole)	Cellibi (o vedovi senza prole)	Coniugati (o vedovi con prole)	Nubili (o vedove senza prole)	Coniugate (o vedove con prole)	Cellibi (o vedovi senza prole)	Coniugati (o vedovi con prole)			Nubili (o vedove senza prole)	Coniugate (o vedove con prole)

MINISTERO DELLA DIFESA

18-11-65, n. 1483	Aeronautica	29	7	—	—	—	—	—	—	—	—	—	—	—	—	—	—	
		Accademia aeronautica:																
		Professori	10	6	—	—	—	—	—	—	—	—	—	—	—	—	—	—
18-11-65, n. 1483	Marina	37	12	—	—	—	—	—	—	—	—	—	—	—	—	—	—	
		Accademia navale:																
		Professori	14	9	—	—	—	—	—	—	—	—	—	—	—	—	—	—
18-11-65, n. 1483	Istituto idrografico:	2	1	—	—	—	—	—	—	—	—	—	—	—	—	—	—	
		Professori	2	1	—	—	—	—	—	—	—	—	—	—	—	—	—	—
		Assistenti	3	—	—	—	—	—	—	—	—	—	—	—	—	—	—	—
	TOTALE . . .	66	19	—	—	—	—	—	—	—	—	—	—	—	—	—	—	

MINISTERO DELLA PUBBLICA ISTRUZIONE

3-2-63, n. 109	Scuole elementari	217.469	202.382	520	2.524	1.007	6.351	1.814	5.136	5.829	9.392	10.337	38.434	36.296	84.742	300	487	
		Direttori didattici	3.621	3.354	18	89	15	32	69	515	44	118	89	1.915	32	418	1	13
		2-5-47, n. 499 23-4-52, n. 526	Maestri elementari del ruolo ordinario	IV classe di stipendio	54.676	97	1.315	172	2.035	260	1.242	2.235	3.254	1.403	9.010	10.045	23.608	53
III id. id.	56.493			61	311	37	1.987	485	1.478	1.168	2.372	1.699	13.960	7.616	25.319	70	164	
II id. id.	69.748			220	571	165	2.020	692	1.539	1.896	3.166	4.877	11.335	10.864	32.403	146	116	
27-11-54, n. 1170	Maestri elementari del ruolo in soprannumero	I id. id.	6.083	22	13	250	39	121	54	172	111	980	868	2.399	1.054	30	53	
		III classe di stipendio	52	3	6	2	4	2	4	2	5	2	5	7	10	—	—	
		II id. id.	3.228	28	198	170	225	41	186	111	179	286	381	615	808	—	—	
	TOTALE . . .	8.748	71	21	196	9	144	118	201	187	1.001	960	4.718	1.122	—	—		