

Tav. 21 — Impiegati civili di ruolo per coefficiente, amministrazione e carriera

COEFFICIENTE	Presidenza del Consiglio dei ministri	Ministero degli affari esteri	Ministero dell'agricoltura e delle foreste	Ministero del bilancio	Ministero del commercio con l'estero	Ministero della difesa			Ministero delle finanze	Ministero di grazia e giustizia	Ministero dell'Industria e del commercio	Ministero dell'interno	Ministero dei lavori pubblici	Ministero del lavoro e della previdenza sociale	Ministero della marina mercantile	Ministero delle partecipazioni statali	Ministero delle poste e delle telecomunicazioni	Ministero della pubblica istruzione	Ministero della sanità	Ministero del tesoro	Ministero dei trasporti e dell'aviazione civile	Ministero del turismo e dello spettacolo	Personale distaccato	TOTALE		
						Aeronautica	Esercito	Marina																		
1.040	—	18	—	—	—	—	—	—	—	—	—	—	—	—	—	—	—	—	—	—	—	—	—	19		
970	—	53	3	—	—	—	—	—	—	—	—	59	1	—	—	—	—	—	—	1	—	—	7	124		
900	2	79	19	—	5	2	3	3	11	1	6	81	28	5	6	1	—	13	13	15	8	3	3	307		
700	—	—	—	—	—	—	—	—	—	—	—	—	—	—	—	—	—	198	—	—	—	—	—	198		
670	23	151	180	—	29	18	35	20	485	69	108	533	160	110	14	8	—	178	177	305	59	22	59	2.743		
640	—	—	—	—	—	—	(a) 62	—	—	—	—	—	—	—	—	—	—	—	—	—	—	—	—	62		
580	—	—	—	—	—	—	—	—	—	—	—	—	—	—	—	—	—	330	—	—	—	—	—	1	331	
550	—	—	—	—	—	—	—	—	—	—	—	—	—	—	—	—	—	—	—	—	—	—	—	—	—	
528	—	—	—	—	—	—	(a) 15	—	—	—	—	—	—	—	—	—	—	—	—	—	—	—	—	15		
522	—	—	—	—	—	—	—	—	—	—	—	—	—	—	—	—	—	—	—	—	—	—	—	—	—	
500	69	183	645	—	41	53	115	92	1.392	248	175	412	315	339	32	12	—	330	203	724	82	37	42	5.541		
450	—	—	—	—	—	—	—	—	—	—	—	—	—	—	—	—	—	1	—	—	—	—	—	1	1	
420	—	—	—	—	—	—	(a) 6	—	—	—	—	—	—	—	—	—	—	15	—	—	—	—	—	21	21	
402	143	205	876	—	84	64	206	115	3.206	1.285	207	1.502	375	351	40	8	—	943	245	1.000	168	46	63	11.132		
357	—	—	—	—	—	—	—	—	—	—	—	—	—	—	—	—	—	—	—	—	—	—	3	3	3	
345	—	—	—	—	—	—	—	—	—	—	—	—	—	—	—	—	—	—	—	—	—	—	7	7	7	
342	—	—	—	—	—	—	—	—	—	—	—	—	—	—	—	—	—	—	—	—	—	—	1	1	1	
340	—	—	—	—	—	—	—	—	—	—	—	—	—	—	—	—	—	—	—	—	—	—	5	5	5	
325	223	221	1.098	—	46	76	264	166	4.668	1.733	163	1.562	704	821	34	4	—	847	322	1.035	235	22	117	14.361		
311	—	—	—	—	—	—	—	—	—	—	—	—	—	—	—	—	—	—	—	—	—	—	2	2	2	
309	—	—	—	—	—	—	—	—	—	—	—	—	—	—	—	—	—	5	—	—	—	—	—	5	5	
292	—	—	—	—	—	—	—	—	—	—	—	—	—	—	—	—	—	—	—	—	—	—	1	1	1	
285	—	—	—	—	—	—	—	—	—	—	—	—	1	—	—	—	—	—	—	—	—	—	9	10	10	
284	—	—	—	—	—	—	—	—	—	—	—	—	—	—	—	—	—	—	—	—	—	—	16	16	16	
271	150	209	1.324	—	56	249	725	558	6.836	2.427	228	1.540	1.670	1.166	55	22	—	1.714	418	1.933	335	70	344	22.029		
260	—	—	—	—	—	—	—	—	—	—	—	—	1	—	—	—	—	—	—	—	—	—	1	2	2	
240	—	—	—	—	—	—	—	—	—	—	—	—	—	—	—	—	—	—	—	—	—	—	22	22	22	
238	—	—	—	—	—	—	—	—	—	—	—	—	—	—	—	—	—	—	—	—	—	—	2	2	2	
234	—	—	—	—	—	—	—	—	—	—	—	—	—	—	—	—	—	—	—	—	—	—	1	1	1	
229	307	246	756	—	36	155	419	184	6.439	441	152	1.122	683	1.328	120	6	—	2.013	351	2.465	258	42	138	17.661		
211	—	—	—	—	—	—	—	—	—	—	—	—	—	—	—	—	—	—	—	—	—	—	12	12	12	
210	—	—	—	—	—	—	—	—	—	—	—	—	—	—	—	—	—	—	—	—	—	—	6	6	6	
202	328	316	1.428	—	136	485	987	1.207	11.386	1.644	263	2.014	1.004	5.702	267	6	—	1.969	366	3.175	269	56	428	33.436		
193	—	—	—	—	—	—	—	—	—	—	—	—	—	—	—	—	—	—	—	—	—	—	6	6	6	
190	—	—	—	—	—	—	—	—	—	—	—	—	—	—	—	—	—	—	—	—	—	—	3	3	3	
180	384	99	377	—	6	26	13	8	1.163	1.492	25	585	72	3.158	57	13	—	3.450	273	471	224	43	22	11.961		
177	—	—	—	—	—	—	—	—	—	—	—	—	—	—	—	—	—	—	29	—	—	—	—	—	29	29
174	—	—	—	—	—	—	—	—	—	—	—	—	1	—	—	—	—	—	—	—	—	—	—	—	1	1
173	98	52	273	—	5	8	4	6	402	16	33	118	25	125	11	1	—	2.210	161	154	21	17	3	3.743		
170	—	—	—	—	—	—	—	—	—	—	—	—	—	—	—	—	—	—	—	—	—	—	8	8	8	
167	—	—	3	—	—	—	—	—	—	—	—	—	—	—	—	—	—	—	—	—	—	—	—	—	3	3
163	—	—	—	—	—	—	—	—	—	—	—	364	—	—	—	—	—	—	356	—	—	—	—	1	721	721
159	223	199	678	—	63	29	48	390	1.982	1.251	154	822	343	593	79	5	—	7.145	385	574	86	70	59	15.178		
157	37	106	73	—	6	7	10	1	386	81	11	168	32	259	20	1	—	922	32	64	68	9	1	2.294	2.294	
156	—	—	—	—	—	—	—	—	55	—	—	—	—	—	—	—	—	—	—	—	—	—	—	—	55	55
155	—	—	3	—	—	—	—	—	—	—	—	209	19	—	—	—	—	—	—	—	—	—	—	—	231	231
153	—	—	—	—	—	—	—	—	—	—	—	—	—	—	—	—	—	—	637	—	—	—	—	—	637	637
151	82	89	120	—	15	13	68	27	428	723	17	121	797	135	15	1	—	755	25	165	122	10	5	3.733	3.733	
142	23	28	32	—	5	19	14	1	130	42	4	13	6	17	2	—	—	63	6	156	12	3	—	576	576	
TOTALE	2.092	2.254	7.888	—	533	1.204	2.994	2.778	38.969	11.453	1.546	11.225	6.237	14.109	752	88	—	24.094	3.006	12.237	1.947	450	1.398	147.254	147.254	

(a) Vedere nota (a) a pag. 74.

Segue Tav. 21 — Impiegati civili di ruolo per coefficiente, amministrazione e carriera

COEFFICIENTE	Presidenza del Consiglio dei ministri	Ministero degli affari esteri	Ministero dell'agricoltura e delle foreste	Ministero del bilancio	Ministero del commercio con l'estero	Ministero della difesa			Ministero delle finanze	Ministero di grazia e giustizia	Ministero dell'industria e del commercio	Ministero dell'interno	Ministero dei lavori pubblici	Ministero del lavoro e della previdenza sociale	Ministero della marina mercantile	Ministero delle partecipazioni statali	Ministero delle poste e delle telecomunicazioni	Ministero della pubblica istruzione	Ministero della sanità	Ministero del tesoro	Ministero dei trasporti e dell'aviazione civile	Ministero del turismo e dello spettacolo	Personale distaccato	TOTALE
						Aeronautica	Esercito	Marina																
CARRIERA DIRETTIVA																								
1.040	—	18	—	—	—	—	—	—	—	—	—	—	—	—	—	—	—	—	—	—	—	—	—	18
970	—	53	3	—	—	—	—	—	—	—	59	1	—	—	—	—	—	—	—	1	—	—	7	124
930	2	79	19	—	5	2	3	3	11	1	6	81	28	5	6	1	—	13	13	15	8	3	3	307
700	—	—	—	—	—	—	—	—	—	—	—	—	—	—	—	—	—	198	—	—	—	—	—	198
670	23	151	180	—	29	18	35	20	485	69	108	533	160	110	14	8	—	178	177	305	59	22	59	2.743
640	—	—	—	—	—	—	(a) 62	—	—	—	—	—	—	—	—	—	—	31	—	—	—	—	—	62
580	—	—	—	—	—	—	—	—	—	—	—	—	—	—	—	—	—	—	—	—	—	—	—	—
550	—	—	—	—	—	—	—	—	—	—	—	—	—	—	—	—	—	—	—	—	—	—	—	—
528	—	—	—	—	—	—	(a) 15	—	—	—	—	—	—	—	—	—	—	—	—	—	—	—	—	15
522	—	—	—	—	—	—	—	—	—	—	—	—	—	—	—	—	—	—	—	—	—	—	—	—
500	65	156	532	—	33	29	54	29	1.277	216	142	408	211	280	31	12	—	279	188	670	68	29	38	4.747
450	—	—	—	—	—	—	—	—	—	—	—	—	—	—	—	—	—	1	—	—	—	—	—	1
420	—	—	—	—	—	—	(a) 6	—	—	—	—	—	—	—	—	—	—	15	—	—	—	—	—	21
402	138	147	561	—	75	34	83	30	2.727	1.190	126	1.363	225	230	38	8	—	570	170	839	136	34	52	8.776
325	182	121	614	—	37	21	71	44	3.270	1.575	69	1.338	377	426	26	4	—	371	238	724	127	5	95	9.735
309	—	—	—	—	—	—	—	—	—	—	—	—	—	—	—	—	—	5	—	—	—	—	—	5
284	—	—	—	—	—	—	—	—	—	—	—	—	—	—	—	—	—	—	—	—	—	—	—	3
271	6	27	174	—	16	22	10	17	88	37	46	289	90	97	8	19	—	161	118	57	67	29	6	1.384
229	15	71	142	—	6	39	21	4	193	21	27	299	58	98	35	2	—	102	50	150	14	—	3	1.350
TOTALE	431	823	2.225	—	201	165	360	147	8.051	3.109	524	4.370	1.150	1.246	158	54	—	1.924	954	2.761	479	122	267	29.521
CARRIERA DI CONCETTO																								
580	—	—	—	—	—	—	—	—	—	—	—	—	—	—	—	—	—	299	—	—	—	—	—	299
503	4	27	113	—	8	24	61	63	115	32	33	4	104	59	1	—	—	51	15	54	14	8	4	794
402	5	58	315	—	9	30	123	85	479	95	81	139	150	121	2	—	—	373	75	161	32	12	11	2.356
357	—	—	—	—	—	—	—	—	—	—	—	—	—	—	—	—	—	—	—	—	—	—	—	—
342	—	—	—	—	—	—	—	—	—	—	—	—	—	—	—	—	—	—	—	—	—	—	—	1
340	—	—	—	—	—	—	—	—	—	—	—	—	—	—	—	—	—	—	—	—	—	—	—	5
325	4	55	459	—	6	55	193	122	796	133	94	208	327	395	8	—	—	383	79	3	48	13	19	3.400
311	—	—	—	—	—	—	—	—	—	—	—	—	—	—	—	—	—	—	—	—	—	—	—	2
292	—	—	—	—	—	—	—	—	—	—	—	—	—	—	—	—	—	—	—	—	—	—	—	1
285	—	—	—	—	—	—	—	—	—	—	—	—	—	—	—	—	—	—	—	—	—	—	—	8
284	—	—	—	—	—	—	—	—	—	—	—	—	—	—	—	—	—	—	—	—	—	—	—	2
271	14	117	870	—	18	168	561	452	4.507	2.304	124	799	1.382	619	—	—	—	661	207	1.155	118	4	294	14.374
260	—	—	—	—	—	—	—	—	—	—	—	—	1	—	—	—	—	—	—	—	—	—	—	1
240	—	—	—	—	—	—	—	—	—	—	—	—	—	—	—	—	—	—	—	—	—	—	—	1
234	—	—	—	—	—	—	—	—	—	—	—	—	—	—	—	—	—	—	—	—	—	—	—	1
229	23	64	99	—	—	28	27	53	2.071	313	53	168	82	188	—	—	—	482	217	1.207	61	1	67	5.234
211	—	—	—	—	—	—	—	—	—	—	—	—	—	—	—	—	—	—	—	—	—	—	—	4
202	132	25	362	—	4	14	51	82	881	1.424	77	627	135	186	68	—	—	487	107	850	106	19	10	5.647
TOTALE	182	346	2.218	—	45	319	1.016	857	8.849	4.301	462	1.945	2.181	1.568	79	—	—	2.736	700	3.460	379	57	431	32.151
CARRIERA ESECUTIVA																								
357	—	—	—	—	—	—	—	—	—	—	—	—	—	—	—	—	—	—	—	—	—	—	—	3
345	—	—	—	—	—	—	—	—	—	—	—	—	—	—	—	—	—	—	—	—	—	—	—	7
325	37	45	25	—	3	—	—	—	602	25	—	16	—	—	—	—	—	93	5	308	60	4	3	1.226
285	—	—	—	—	—	—	—	—	—	—	—	—	1	—	—	—	—	—	—	—	—	—	—	1
284	—	—	—	—	—	—	—	—	—	—	—	—	—	—	—	—	—	—	—	—	—	—	—	11
271	130	65	280	—	22	59	154	89	2.241	86	58	452	198	450	47	3	—	892	93	721	150	37	44	6.271
240	—	—	—	—	—	—	—	—	—	—	—	—	—	—	—	—	—	—	—	—	—	—	—	21
229	269	111	515	—	30	88	371	127	4.175	107	72	655	543	1.042	85	4	—	1.429	84	1.078	183	41	68	11.077
211	—	—	—	—	—	—	—	—	—	—	—	—	—	—	—	—	—	—	—	—	—	—	—	8
202	196	291	1.066	—	132	471	936	1.125	10.505	220	186	1.387	869	5.516	199	6	—	1.482	259	2.325	163	37	418	27.789
193	—	—	—	—	—	—	—	—	—	—	—	—	—	—	—	—	—	—	—	—	—	—	—	6
180	376	97	370	—	5	26	13	8	1.152	1.492	24	585	71	3.154	54	12	—	1.598	201	465	224	42	21	9.990
173	—	—	—	—	—	—	—	—	—	—	—	—	—	—	—	—	—	179	—	—	—	—	—	179
157	37	106	49	—	6	7	10	1	386	81	11	168	25	259	20	1	—	871	32	64	68	9	1	2.212
TOTALE	1.045	715	2.305	—	198	651	1.484	1.350	19.061	2.011	351	3.263	1.707	0.421	405	26	—	6.544	674	4.961	848	170	612	58.802

(a) Commissari di leva che, in applicazione dell'art. 1 della legge 12 dicembre 1960, n. 1597, conservano il trattamento economico goduto quali ufficiali (il relativo coefficiente, teorico, è stato determinato esclusivamente ai fini della presente rilevazione).

Segue Tav. 21 — Impiegati civili di ruolo per coefficiente, amministrazione e carriera

COEFFICIENTE	CARRIERA AUSILIARIA																							TOTALE	
	Presidenza del Consiglio dei ministri	Ministero degli affari esteri	Ministero dell'agricoltura e delle foreste	Ministero del bilancio	Ministero del commercio con l'estero	Ministero della difesa			Ministero delle finanze	Ministero di grazia e giustizia	Ministero dell'industria e del commercio	Ministero dell'interno	Ministero dei lavori pubblici	Ministero del lavoro e della previdenza sociale	Ministero della marina mercantile	Ministero delle partecipazioni statali	Ministero delle poste e delle telecomunicazioni	Ministero della pubblica istruzione	Ministero della sanità	Ministero del tesoro	Ministero e dei trasporti e dell'aviazione civile	Ministero del turismo e dello spettacolo	Personale distaccato		
238	—	—	—	—	—	—	—	—	—	—	—	—	—	—	—	—	—	—	—	—	—	—	—	2	2
210	—	—	—	—	—	—	—	—	—	—	—	—	—	—	—	—	—	—	—	—	—	—	—	6	6
190	—	—	—	—	—	—	—	—	—	—	—	—	—	—	—	—	—	—	—	—	—	—	3	3	
180	8	2	7	—	1	—	—	—	11	—	1	—	1	4	3	1	—	1.852	72	6	—	1	1	1.971	
177	—	—	—	—	—	—	—	—	—	—	—	—	—	—	—	—	—	—	29	—	—	—	—	29	
174	—	—	—	—	—	—	—	—	—	—	—	—	1	—	—	—	—	—	—	—	—	—	—	1	
173	98	52	273	—	5	8	4	6	402	15	33	118	25	125	11	1	—	2.031	161	154	21	17	3	3.564	
170	—	—	—	—	—	—	—	—	—	—	—	—	—	—	—	—	—	—	—	—	—	—	8	8	
167	—	—	3	—	—	—	—	—	—	—	—	—	—	—	—	—	—	—	—	—	—	—	—	3	
163	—	—	—	—	—	—	—	—	—	—	—	364	—	—	—	—	—	356	—	—	—	—	1	721	
159	223	199	678	—	63	29	48	390	1.932	1.251	154	822	343	593	79	5	—	7.145	385	574	86	70	59	15.178	
157	—	—	24	—	—	—	—	—	—	—	—	—	7	—	—	—	—	51	—	—	—	—	—	82	
156	—	—	—	—	—	—	—	—	55	—	—	—	—	—	—	—	—	—	—	—	—	—	—	55	
155	—	—	3	—	—	—	—	—	—	—	—	209	19	—	—	—	—	—	—	—	—	—	—	231	
153	—	—	—	—	—	—	—	—	—	—	—	—	—	—	—	—	—	637	—	—	—	—	—	637	
151	82	99	120	—	15	13	63	27	428	723	17	121	797	135	15	1	—	755	25	165	122	10	5	3.733	
142	23	28	32	—	5	19	14	1	130	42	4	13	6	17	2	—	—	63	6	155	12	3	—	576	
TOTALE	434	370	1.140	—	89	69	131	424	3.008	2.032	209	1.647	1.199	874	110	8	—	12.890	678	1.055	241	101	88	26.800	

Tav. 22 — Impiegati civili dei ruoli aggiunti (gid R. S. T.) per amministrazione, residenza, sesso e stato civile

AMMINISTRAZIONE	POSTI occupati	RESIDENZA, SESSO E STATO CIVILE												PERSONALE DISTACCATO (comandato)										
		Nel Comune di Roma				In Comuni con popolazione di almeno 800.000 abitanti				In Comuni con popolazione inferiore a 800.000 abitanti														
		MASCHI		FEMMINE		MASCHI		FEMMINE		MASCHI		FEMMINE												
		Celibi (o vedovi senza prole)	Coniugati (o vedovi con prole)	Nubili (o vedove senza prole)	Coniugate (o vedove con prole)	Celibi (o vedovi senza prole)	Coniugati (o vedovi con prole)	Nubili (o vedove senza prole)	Coniugate (o vedove con prole)	Celibi (o vedovi senza prole)	Coniugati (o vedovi con prole)	Nubili (o vedove senza prole)	Coniugate (o vedove con prole)											
Presidenza del Consiglio dei ministri	38	1	20	13	4	—	—	—	—	—	—	—	—	—	—	—	—	—	—	—	—	—	—	—
Ministero degli affari esteri	59	10	27	5	7	—	—	—	—	—	—	—	—	1	7	1	1	—	—	—	—	—	—	—
Ministero dell'agricoltura e delle foreste	59	1	14	5	17	—	4	—	—	—	—	—	—	3	8	4	3	—	—	—	—	—	—	—
Ministero del commercio con l'estero	114	4	77	13	20	—	—	—	—	—	—	—	—	—	—	—	—	—	—	—	—	—	—	—
Ministero della difesa	Aeronautica	2.238	69	791	48	35	9	129	11	6	76	1.023	23	18	—	—	—	—	—	—	—	—	—	—
	Esercito	12.010	241	1.389	403	134	335	1.434	174	66	2.199	4.800	497	338	—	—	—	—	—	—	—	—	—	—
	Marina	4.140	54	385	115	109	73	327	27	19	560	2.308	75	87	—	—	—	—	—	—	—	—	—	22
Ministero delle finanze	81	1	13	—	—	2	3	—	—	13	48	—	1	—	—	—	—	—	—	—	—	—	—	—
Ministero di grazia e giustizia	62	—	11	—	1	—	5	—	2	2	37	1	3	—	—	—	—	—	—	—	—	—	—	—
Ministero dell'industria e del commercio	383	9	171	77	15	—	13	2	3	5	67	9	12	—	—	—	—	—	—	—	—	—	—	8
Ministero dell'interno	2.162	49	313	53	140	12	88	18	34	168	1.058	87	142	—	—	—	—	—	—	—	—	—	—	46
Ministero dei lavori pubblici	5.088	76	471	68	127	59	545	45	95	368	2.814	149	271	—	—	—	—	—	—	—	—	—	—	—
Ministero del lavoro e della previdenza sociale	21	—	1	—	1	—	1	—	1	2	14	1	—	—	—	—	—	—	—	—	—	—	—	—
Ministero della marina mercantile	152	2	21	8	11	1	20	—	—	8	78	1	2	—	—	—	—	—	—	—	—	—	—	—
Ministero delle partecipazioni statali	6	—	4	1	1	—	—	—	—	—	—	—	—	—	—	—	—	—	—	—	—	—	—	—
Ministero della pubblica istruzione	8.753	398	722	427	549	502	954	502	526	790	1.731	732	920	—	—	—	—	—	—	—	—	—	—	11
Ministero della sanità	21	1	8	5	5	—	—	—	—	—	2	—	—	—	—	—	—	—	—	—	—	—	—	—
Ministero del tesoro	—	—	—	—	—	—	—	—	—	—	—	—	—	—	—	—	—	—	—	—	—	—	—	—
Ministero dei trasporti e dell'aviazione civile	133	2	38	8	20	—	9	3	5	2	36	5	5	—	—	—	—	—	—	—	—	—	—	—
Ministero del turismo e dello spettacolo	26	1	11	6	10	—	—	—	—	—	—	—	—	—	—	—	—	—	—	—	—	—	—	—
Personale distaccato	(a) 55	6	34	4	5	—	1	1	—	1	3	—	—	—	—	—	—	—	—	—	—	—	—	—
TOTALE	35.603	925	4.522	1.259	1.211	993	3.533	783	757	4.198	14.034	1.585	1.803	(b)	—	—	—	—	—	—	—	—	—	88

(a) Dette unità risultano distaccate: 41 dagli stessi ministeri e 14 dalle aziende autonome. — (b) Di cui 63 unità comprese anche nelle colonne « posti occupati » e « residenza, sesso e stato civile », perchè retribuite o dal ministero di appartenenza (22 unità) o dal ministero presso cui prestano servizio (41 unità). Le restanti 25 unità non sono a carico del bilancio statale.

Tav. 23 — Impiegati civili dei ruoli aggiunti (già R. S. T.) per amministrazione, servizio, carriera, ruolo, residenza, sesso e stato civile

CARRIERA	SERVIZIO E RUOLO	POSTI occupati	RESIDENZA, SESSO E STATO CIVILE										PERSONALE DISTACCATO (comandato)		
			Nel Comune di Roma				In Comuni con popolazione di almeno 800.000 abitanti				In Comuni con popolazione inferiore a 800.000 abitanti				
			MASCHI		FEMMINE		MASCHI		FEMMINE		MASCHI			FEMMINE	
			Celibi (o vedovi senza prole)	Coniugati (o vedovi con prole)	Nubili (o vedove senza prole)	Coniugate (o vedove con prole)	Celibi (o vedovi senza prole)	Coniugati (o vedovi con prole)	Nubili (o vedove senza prole)	Coniugate (o vedove con prole)	Celibi (o vedovi senza prole)	Coniugati (o vedovi con prole)		Nubili (o vedove senza prole)	Coniugate (o vedove con prole)

PRESIDENZA DEL CONSIGLIO DEI MINISTRI

	Corte dei conti	4	—	3	1	—	—	—	—	—	—	—	—	—	—
Di concetto	Personale di segreteria e di revisione	3	—	2	1	—	—	—	—	—	—	—	—	—	—
Ausiliaria	Id. esecutivo	1	—	1	—	—	—	—	—	—	—	—	—	—	—
	Servizio delle informazioni ed Ufficio della proprietà letteraria, artistica e scientifica	34	1	17	12	4	—	—	—	—	—	—	—	—	—
Direttiva	Personale amministrativo	8	—	4	3	1	—	—	—	—	—	—	—	—	—
Di concetto	Id. di segreteria	5	—	2	1	2	—	—	—	—	—	—	—	—	—
Esecutiva	Id. d'ordine	5	—	1	3	1	—	—	—	—	—	—	—	—	—
Ausiliaria	Id. addetto agli uffici	16	1	10	5	—	—	—	—	—	—	—	—	—	—
	TOTALE	38	1	20	13	4	—	—	—	—	—	—	—	—	—

MINISTERO DEGLI AFFARI ESTERI

	Amministrazione centrale	58	10	27	5	7	—	—	—	—	1	6	1	1	—
Esecutiva	Personale d'ordine	48	7	20	5	7	—	—	—	—	1	(a) 6	(a) 1	1	—
Ausiliaria	Id. addetto agli uffici	10	3	7	—	—	—	—	—	—	—	—	—	—	—
Esecutiva	Istituto agronomico per l'oltremare di Firenze (Personale d'ordine)	1	—	—	—	—	—	—	—	—	—	1	—	—	—
	TOTALE	59	10	27	5	7	—	—	—	—	1	7	1	1	—

MINISTERO DELL'AGRICOLTURA E DELLE FORESTE

	Servizi dell'alimentazione	59	1	14	5	17	—	4	—	—	3	8	4	3	—
Direttiva	Personale amministrativo	1	—	—	—	1	—	—	—	—	—	—	—	—	—
Di concetto	Id. amministrativo	3	—	—	—	—	—	—	—	—	—	—	2	1	—
Esecutiva	Id. d'ordine	52	1	11	5	16	—	4	—	—	3	8	2	2	—
Ausiliaria	Id. addetto agli uffici	3	—	3	—	—	—	—	—	—	—	—	—	—	—
	TOTALE	59	1	14	5	17	—	4	—	—	3	8	4	3	—

MINISTERO DEL COMMERCIO CON L'ESTERO

	Amministrazione centrale	114	4	77	13	20	—	—	—	—	—	—	—	—	—
Direttiva	Personale amministrativo	10	1	8	—	1	—	—	—	—	—	—	—	—	—
Di concetto	Id. amministrativo	19	1	14	1	3	—	—	—	—	—	—	—	—	—
Esecutiva	Id. d'ordine	48	1	19	12	16	—	—	—	—	—	—	—	—	—
Ausiliaria	Id. addetto agli uffici	37	1	36	—	—	—	—	—	—	—	—	—	—	—
	TOTALE	114	4	77	13	20	—	—	—	—	—	—	—	—	—

(a) In servizio all'estero.

Segue Tav. 23 — Impiegati civili dei ruoli aggiunti (già R. S. T.) per amministrazione, servizio, carriera, ruolo, residenza, sesso e stato civile

CARRIERA	SERVIZIO E RUOLO	POSTI occupati	RESIDENZA, SESSO E STATO CIVILE												PERSONALE DISTACCATO (comandato)
			Nel Comune di Roma				In Comuni con popolazione di almeno 800.000 abitanti				In Comuni con popolazione inferiore a 800.000 abitanti				
			MASCHI		FEMMINE		MASCHI		FEMMINE		MASCHI		FEMMINE		
			Celibi (o vedovi senza prole)	Coniugati (o vedovi con prole)	Nubili (o vedove senza prole)	Coniugate (o vedove con prole)	Celibi (o vedovi senza prole)	Coniugati (o vedovi con prole)	Nubili (o vedove senza prole)	Coniugate (o vedove con prole)	Celibi (o vedovi senza prole)	Coniugati (o vedovi con prole)	Nubili (o vedove senza prole)	Coniugate (o vedove con prole)	
MINISTERO DELLA DIFESA															
	Aeronautica (Amministrazione centrale)	2.238	69	791	48	35	9	129	11	6	76	1.023	23	18	—
Direttiva	Personale amministrativo	34	3	22	—	—	—	—	—	—	—	9	—	—	—
	Geofisici	11	1	5	—	—	—	1	—	—	—	4	—	—	—
	Ragionieri	145	2	55	7	1	—	10	1	—	7	59	3	—	—
	Periti tecnici industriali	49	2	20	—	—	2	4	—	—	3	18	—	—	—
	Geometri	37	—	7	—	—	—	2	—	—	2	26	—	—	—
Di concetto	Periti tecnici disegnatori per le costruzioni aeronautiche	4	—	1	—	—	—	—	—	—	—	3	—	—	—
	Periti tecnici disegnatori per le costruzioni edili	7	—	1	1	—	—	—	—	—	—	5	—	—	—
	Assistenti	26	1	2	—	—	—	1	—	—	3	19	—	—	—
	Cartografi	18	—	1	5	5	—	—	—	—	2	3	1	1	—
	Direttori degli aeroporti civili	23	3	8	—	—	1	—	—	—	1	9	—	1	—
Esecutiva	Assistenti tecnici	272	6	81	—	—	—	23	—	—	6	156	—	—	—
	Assistenti edili	46	—	8	—	—	—	1	—	—	1	36	—	—	—
Ausiliaria	Personale d'ordine	1.290	43	416	34	29	5	72	10	6	51	589	19	16	—
	Id. addetto agli uffici	276	8	164	1	—	1	15	—	—	—	87	—	—	—
	Esercito	12.010	241	1.389	403	134	335	1.434	174	66	2.199	4.800	497	338	—
	Amministrazione centrale	2.755	114	866	354	106	23	294	—	—	83	915	—	—	—
Direttiva	Personale amministrativo	33	9	24	—	—	—	—	—	—	—	—	—	—	—
Esecutiva	Id. d'ordine	949	80	409	354	106	—	—	—	—	—	—	—	—	—
Ausiliaria	Id. addetto agli uffici	1.773	25	433	—	—	23	294	—	—	83	915	—	—	—
	Amministrazioni militari dipendenti	9.255	127	523	49	28	312	1.140	174	66	2.116	3.885	497	338	—
Direttiva	Chimici e fisici	8	—	—	—	—	—	—	—	—	—	8	—	—	—
	Ingegneri elettrotecnici	12	1	1	—	—	2	1	—	—	1	6	—	—	—
	Ingegneri	1	—	—	—	—	—	—	—	—	—	1	—	—	—
Di concetto	Ragionieri e geometri del genio militare	155	7	22	—	—	5	14	—	—	20	87	—	—	—
	Ragionieri di artiglieria	851	63	191	—	—	21	67	—	—	101	408	—	—	—
	Topografi	6	—	—	—	—	—	—	—	—	—	6	—	—	—
	Cartografi	3	—	—	—	—	—	—	—	—	—	3	—	—	—
	Periti chimici	10	2	—	—	—	2	2	—	—	—	4	—	—	—
	Capitecnici	65	1	16	—	—	—	4	—	—	11	33	—	—	—
	Disegnatori tecnici	29	—	8	—	—	—	3	—	—	3	15	—	—	—
Esecutiva	Assistenti	123	2	25	—	—	—	50	—	—	6	40	—	—	—
	Personale d'ordine	7.992	51	260	49	28	282	999	174	66	1.974	3.274	497	338	—
	Marina	4.140	54	386	115	109	73	327	27	19	560	2.308	75	87	22
	Amministrazione centrale	646	8	117	—	—	5	43	1	1	160	306	2	3	—
Direttiva	Personale amministrativo	7	2	5	—	—	—	—	—	—	—	—	—	—	—
Ausiliaria	Id. addetto agli uffici	639	6	112	—	—	5	43	1	1	160	306	2	3	—
	Amministrazione dipartimentale	3.494	46	269	115	109	68	281	26	18	400	2.002	73	84	22
Direttiva	Chimici	1	—	—	—	—	—	—	—	—	—	1	—	—	—
	Fisici ed ingegneri elettrotecnici	2	—	1	—	—	—	—	—	—	—	1	—	—	—
	Ragionieri	51	3	8	—	—	1	9	1	—	5	24	—	—	(a) 1
Di concetto	Contabili di marina	491	9	19	96	81	4	4	19	3	38	130	46	42	(a) 1
	Periti tecnici industriali	49	1	4	—	—	3	6	—	—	10	25	—	—	—
	Periti disegnatori tecnici	17	—	1	—	—	—	1	—	—	4	11	—	—	—
	Aiutanti tecnici	181	4	9	—	—	4	16	—	—	28	120	—	—	—
Esecutiva	Aiutanti disegnatori	136	—	1	—	—	8	17	—	—	8	102	—	—	—
	Personale d'ordine	2.450	29	226	19	28	47	212	6	15	305	1.494	27	42	(a) 20
Ausiliaria	Id. per il servizio dei fari e del segnalamento marittimo	116	—	—	—	—	1	19	—	—	2	94	—	—	—
	TOTALE	18.338	364	2.566	566	278	417	1.890	212	91	2.835	8.131	595	443	22

(a) Unità comprese anche nelle colonne « posti occupati » e « residenza, sesso e stato civile », perchè retribuite dall'amministrazione di appartenenza.

Segue Tav. 23 — Impiegati civili dei ruoli aggiunti (già R. S. T.) per amministrazione, servizio, carriera, ruolo, residenza, sesso e stato civile

CARRIERA	SERVIZIO E RUOLO	POSTI occupati	RESIDENZA, SESSO E STATO CIVILE												PERSONALE DISTACCATO (comandato)
			Nel Comune di Roma				In Comuni con popolazione di almeno 800.000 abitanti				In Comuni con popolazione inferiore a 800.000 abitanti				
			MASCHI		FEMMINE		MASCHI		FEMMINE		MASCHI		FEMMINE		
			Cellibi (o vedovi senza prole)	Coniugati (o vedovi con prole)	Nubili (o vedove senza prole)	Coniugate (o vedove con prole)	Cellibi (o vedovi senza prole)	Coniugati (o vedovi con prole)	Nubili (o vedove senza prole)	Coniugate (o vedove con prole)	Cellibi (o vedovi senza prole)	Coniugati (o vedovi con prole)	Nubili (o vedove senza prole)	Coniugate (o vedove con prole)	

MINISTERO DELLE FINANZE

	Amministrazione centrale e Intendenze di finanza . . .	5												5			
Esecutiva	Personale addetto agli uffici	4												4			
Ausiliaria	Id. addetto agli uffici	1												1			
	Amministrazione periferica delle tasse e imposte indirette sugli affari	37		7			1	3					5	20			1
Di concetto	Personale amministrativo degli Uffici del registro . .	2		1										1			
Esecutiva	Id. { degli Uffici del registro	18		4			1	1					3	8			1
Ausiliaria	Id. { delle Conservatorie dei registri immobiliari	4		2									2				
	Id. addetto agli Uffici del registro	13					2							11			
	Amministrazione periferica delle imposte dirette	20											6	14			
Di concetto	Personale amministrativo	2												2			
Esecutiva	Id. d'ordine	18											6	12			
	Amministrazione periferica delle dogane e imposte indirette	3		3													
Esecutiva	Laboratori chimici delle dogane e imposte indirette: Personale d'archivio	1		1													
Esecutiva	Uffici tecnici delle imposte di fabbricazione: Ufficiali	2		2													
	Amministrazione periferica del catasto e dei servizi tecnici orariali	16	1	3			1						2	9			
Di concetto	Personale tecnico	2												2			
Esecutiva	Id. tecnico	13	1	3			1						2	6			
Ausiliaria	Id. addetto agli uffici	1												1			
	TOTALE . . .	81	1	13			2	3					13	48			1

MINISTERO DI GRAZIA E GIUSTIZIA

Ausiliaria	Uffici giudiziari (Personale addetto agli uffici)	6		1										4			1
	Istituti di prevenzione e di pena	47		10				5					2	30			
Direttiva	Personale amministrativo	2												2			
Di concetto	Capitecnici industriali ed agrari	2		1										1			
Esecutiva	Personale { di ragioneria	18		3				2					1	12			
	{ di rieducazione	1												1			
	Id. d'ordine	24		6				3					1	14			
	Archivi notarili	9				1						2		3	1		2
Direttiva	Personale amministrativo	1												1			
Esecutiva	Id. degli aiutanti	8				1						2		2	1		2
	TOTALE . . .	62		11		1		5				2	2	37	1		3

Segue Tav. 23 — Impiegati civili dei ruoli aggiunti (già R. S. T.) per amministrazione, servizio, carriera, ruolo, residenza, sesso e stato civile

CARRIERA	SERVIZIO E RUOLO	POSTI occupati	RESIDENZA, SESSO E STATO CIVILE												PERSONALE DISTACCATO (comuniato)
			Nel Comune di Roma				In Comuni con popolazione di almeno 800.000 abitanti				In Comuni con popolazione inferiore a 800.000 abitanti				
			MASCHI		FEMMINE		MASCHI		FEMMINE		MASCHI		FEMMINE		
			Celibi (o vedovi senza prole)	Coniugati (o vedovi con prole)	Nubili (o vedove senza prole)	Coniugate (o vedove con prole)	Celibi (o vedovi senza prole)	Coniugati (o vedovi con prole)	Nubili (o vedove senza prole)	Coniugate (o vedove con prole)	Celibi (o vedovi senza prole)	Coniugati (o vedovi con prole)	Nubili (o vedove senza prole)	Coniugate (o vedove con prole)	

MINISTERO DELL'INDUSTRIA E DEL COMMERCIO

	Amministrazione centrale	258	8	158	74	13		2				3			4
Direttiva	Personale amministrativo	14	1	6	6	1									
Di concetto	Id. amministrativo	52	3	25	20	1		1				2			2
Esecutiva	Id. d'ordine	106	1	48	45	11		1							2
Ausiliaria	Id. { addetto agli uffici	72	3	65	3							1			
	{ tecnico	14		14											
Direttiva	Proprietà intellettuale (Personale tecnico)	8		4	2			1	1						
	Corpo delle miniere	14		7		1		2				1	3		
Direttiva	Geologi	3		2		1									
Di concetto	Periti	3									1	2			
	Segretari	3		1				2							
Ausiliaria	Personale addetto agli uffici	5		4								1			
	Amministrazione metrica e del saggio dei metalli preziosi	53	1	2	1	1		1		2	3	31	5	6	
Esecutiva	Personale d'ordine	49	1	2	1	1		1		2	3	27	5	6	
Ausiliaria	Uscieri e bollatori	4										4			
	Uffici provinciali dell'industria e del commercio	50						7	1	1	1	30	4	6	4
Direttiva	Capi uffici statistica	8						2				5		1	1
Di concetto	Ragionieri	42						5	1	1	1	25	4	5	3
	TOTALE	383	9	171	77	15		13	2	3	5	67	9	12	8

MINISTERO DELL'INTERNO

	Amministrazione civile	2.100	40	296	48	136	11	84	18	34	167	1.043	85	138	31
Direttiva	Personale amministrativo	149	12	26	1			4			21	80	2	3	6
Di concetto	Id. di ragioneria	453	12	50	8	28	2	22	3	6	65	218	17	22	10
Esecutiva	Id. d'ordine	1.132	11	141	39	105	5	41	14	28	63	517	62	106	10
Ausiliaria	Id. addetto agli uffici	366	5	79		3	4	17	1		18	228	4	7	5
	Amministrazione della pubblica sicurezza	4		1								3			
Di concetto	Segretari di polizia	3										3			
Esecutiva	Personale d'archivio	1		1											
Esecutiva	Servizi antincendi (Aiutanti)	1		1											
	Amministrazione attività assistenziali italiane ed internazionali (D.P.R. 31 luglio 1954, n. 834)	57	9	15	5	4	1	4			1	12	2	4	15
	Servizi centrali:														
Di concetto	Personale amministrativo	3		1		2									
Esecutiva	Id. d'ordine	22	3	13	5	1									14
Ausiliaria	Id. addetto agli uffici	6	6												1
	Servizi periferici:														
Di concetto	Personale amministrativo	3										2		1	
Esecutiva	Id. d'ordine	23		1		1	1	4			1	10	2	3	
	TOTALE	2.162	49	313	53	140	12	88	18	34	168	1.058	87	142	46

Segue Tav. 23 — Impiegati civili dei ruoli aggiunti (già R. S. T.) per amministrazione, servizio, carriera, ruolo, residenza, sesso e stato civile

CARRIERA	SERVIZIO E RUOLO	POSTI occupati	RESIDENZA, SESSO E STATO CIVILE												PERSONALE DISTACCATO (comandato)
			Nel Comune di Roma				In Comuni con popolazione di almeno 800.000 abitanti				In Comuni con popolazione inferiore a 800.000 abitanti				
			MASCHI		FEMMINE		MASCHI		FEMMINE		MASCHI		FEMMINE		
			Celibi (o vedovi senza prole)	Coniugati (o vedovi con prole)	Nubili (o vedove senza prole)	Coniugate (o vedove con prole)	Celibi (o vedovi senza prole)	Coniugati (o vedovi con prole)	Nubili (o vedove senza prole)	Coniugate (o vedove con prole)	Celibi (o vedovi senza prole)	Coniugati (o vedovi con prole)	Nubili (o vedove senza prole)	Coniugate (o vedove con prole)	

MINISTERO DEI LAVORI PUBBLICI

	Amministrazione centrale	781	35	143	29	71	21	73	18	37	53	191	27	83	—
Direttiva	Personale amministrativo	57	2	16	2	2	2	8	—	1	3	20	—	1	—
Esecutiva	Id. d'ordine	576	24	84	27	69	13	43	18	36	41	112	27	82	—
Ausiliaria	Id. addetto agli uffici	148	9	43	—	—	6	22	—	—	9	59	—	—	—
	Genio civile	4.307	41	328	39	56	38	472	27	53	315	2.623	122	188	—
Direttiva	Ingegneri	93	1	9	—	—	3	18	—	—	7	55	—	—	—
	Architetti ed ingegneri urbanistici	24	1	6	1	1	—	3	—	1	1	10	—	—	—
Di concetto	Geometri	1.435	14	86	—	—	13	138	—	—	137	1.045	2	—	—
	Ragionieri	104	3	10	1	3	3	8	—	—	5	58	8	5	—
	Segretari	263	8	31	16	25	4	29	4	9	21	89	7	20	—
	Disegnatori	52	2	10	—	—	1	5	—	—	4	30	—	—	—
Esecutiva	Assistenti	1.192	3	117	—	—	10	182	—	—	85	795	—	—	—
	Personale d'archivio	861	3	34	21	27	3	59	23	48	38	337	105	163	—
Ausiliaria	Id. addetto agli uffici	233	6	25	—	—	1	30	—	—	17	204	—	—	—
	TOTALE	5.088	76	471	68	127	59	545	45	95	368	2.814	149	271	—

MINISTERO DEL LAVORO E DELLA PREVIDENZA SOCIALE

	Amministrazione centrale	2	—	1	—	1	—	—	—	—	—	—	—	—	—
Direttiva	Personale amministrativo	1	—	1	—	—	—	—	—	—	—	—	—	—	—
Di concetto	Id. ispettivo	1	—	—	—	1	—	—	—	—	—	—	—	—	—
	Ispettorato del lavoro	3	—	—	—	—	—	1	—	—	—	2	—	—	—
Di concetto	Personale ispettivo	1	—	—	—	—	—	—	—	—	—	1	—	—	—
Esecutiva	Id. d'ordine	2	—	—	—	—	—	1	—	—	—	1	—	—	—
	Uffici del lavoro e della massima occupazione	18	—	—	—	—	—	—	—	1	2	12	1	—	—
Di concetto	Personale amministrativo	4	—	—	—	—	—	—	—	—	1	3	—	—	—
Esecutiva	Id. d'ordine	11	—	—	—	—	—	—	—	1	1	8	1	—	—
Ausiliaria	Id. addetto agli uffici	1	—	—	—	—	—	—	—	—	—	1	—	—	—
	TOTALE	21	—	1	—	1	—	1	—	1	2	14	1	—	—

MINISTERO DELLA MARINA MERCANTILE

	Amministrazione centrale e periferica	152	2	21	8	11	1	20	—	—	8	78	1	2	—
Direttiva	Personale amministrativo	1	—	—	—	—	—	—	—	—	—	1	—	—	—
Di concetto	Id. amministrativo-contabile	10	1	1	1	1	—	1	—	—	1	4	—	—	—
Esecutiva	Id. d'ordine	115	1	16	6	10	—	13	—	—	5	61	1	2	—
Ausiliaria	Id. addetto agli uffici	26	—	4	1	—	1	6	—	—	2	12	—	—	—
	TOTALE	152	2	21	8	11	1	20	—	—	8	78	1	2	—

Segue Tav. 23 — Impiegati civili dei ruoli aggiunti (già R. S. T.) per amministrazione, servizio, carriera, ruolo, residenza, sesso e stato civile

CARRIERA	SERVIZIO E RUOLO	POSTI occupati	RESIDENZA, SESSO E STATO CIVILE												PERSONALE DISTACCATO (comandato)
			Nel Comune di Roma				In Comuni con popolazione di almeno 800.000 abitanti				In Comuni con popolazione inferiore a 800.000 abitanti				
			MASCHI		FEMMINE		MASCHI		FEMMINE		MASCHI		FEMMINE		
			Celibi (o vedovi senza prole)	Coniugati (o vedovi con prole)	Nubili (o vedove senza prole)	Coniugate (o vedove con prole)	Celibi (o vedovi senza prole)	Coniugati (o vedovi con prole)	Nubili (o vedove senza prole)	Coniugate (o vedove con prole)	Celibi (o vedovi senza prole)	Coniugati (o vedovi con prole)	Nubili (o vedove senza prole)	Coniugate (o vedove con prole)	

MINISTERO DELLE PARTECIPAZIONI STATALI

	Amministrazione centrale	6	—	4	1	1	—	—	—	—	—	—	—	—	—
Esecutiva	Personale d'ordine	3	—	1	1	1	—	—	—	—	—	—	—	—	—
Ausiliaria	Id. addetto agli uffici	3	—	3	—	—	—	—	—	—	—	—	—	—	—
	TOTALE	6	—	4	1	1	—	—	—	—	—	—	—	—	—

MINISTERO DELLA PUBBLICA ISTRUZIONE

	Amministrazione centrale e Provveditorati agli studi	55	4	13	2	12	—	—	1	1	1	20	—	1	—
Direttiva	Personale direttivo	22	—	5	2	7	—	—	—	—	—	7	—	1	—
Di concetto	Id. di ragioneria	15	—	2	—	1	—	—	1	1	1	9	—	—	—
Esecutiva	Id. esecutivo	14	4	5	—	4	—	—	—	—	—	1	—	—	—
Ausiliaria	Id. addetto agli uffici	4	—	1	—	—	—	—	—	—	—	3	—	—	—
	Scuole medie	2.475	192	106	118	158	252	166	175	190	308	238	223	349	—
Di concetto	Segretari	605	79	50	41	30	92	37	37	35	71	59	38	36	—
Esecutiva	Applicati di segreteria	370	30	19	48	26	27	22	42	31	26	26	37	36	—
Ausiliaria	Bidelli	1.500	83	37	29	102	133	107	96	124	211	153	148	277	—
	Istituti d'istruzione classica, scientifica e magistrale	293	3	3	3	1	1	5	6	3	42	91	61	79	—
Di concetto	Segretari	155	1	1	—	—	—	2	2	1	19	46	34	49	—
Esecutiva	Applicati di segreteria	94	2	2	3	1	1	9	4	1	12	23	20	22	—
Ausiliaria	Aiutanti tecnici	9	—	—	—	—	—	—	—	—	3	6	—	—	—
	Id. Id.	17	—	—	—	—	—	—	—	—	6	11	—	—	—
	Bidelli e custodi	23	—	—	4	—	—	—	—	1	2	5	7	8	—
Ausiliaria	Educazione fisica e sportiva (Bidelli)	249	3	5	1	2	4	26	4	7	18	142	7	30	—
	Educandi femminili	6	—	—	—	—	—	—	—	—	—	3	2	1	—
Di concetto	Ragionieri-economi	1	—	—	—	—	—	—	—	—	—	1	—	—	—
Esecutiva	Applicati di segreteria	2	—	—	—	—	—	—	—	—	—	—	2	—	—
Ausiliaria	Bidelli	3	—	—	—	—	—	—	—	—	—	2	—	1	—
	Istituti tecnici agrari	178	—	9	—	1	—	19	—	5	27	62	26	29	—
	parzialmente autonomi:														
Di concetto	Segretari-ragionieri-economi	6	—	—	—	—	—	—	—	—	2	4	—	—	—
	Censori di disciplina	16	—	2	—	—	—	—	—	—	3	11	—	—	—
Esecutiva	Applicati di segreteria	13	—	—	—	1	—	—	—	—	5	4	3	—	—
Ausiliaria	Bidelli	65	—	1	—	—	—	—	—	—	12	22	5	25	—
	autonomi:														
Di concetto	Segretari-ragionieri-economi	8	—	—	—	—	—	1	—	—	2	4	—	1	—
	Censori di disciplina	14	—	2	—	—	—	3	—	—	1	8	—	—	—
Esecutiva	Applicati di segreteria	16	—	2	—	—	—	5	—	—	1	6	1	1	—
Ausiliaria	Bidelli	40	—	2	—	—	—	10	—	5	1	3	17	2	—

Segue Tav. 23 — Impiegati civili dei ruoli aggiunti (già R. S. T.) per amministrazione, servizio, carriera, ruolo, residenza, sesso e stato civile

CARRIERA	SERVIZIO E RUOLO	POSTI occupati	RESIDENZA, SESSO E STATO CIVILE										PERSONALE DISTACCATO (comandato)
			Nel Comune di Roma				In Comuni con popolazione di almeno 800.000 abitanti				In Comuni con popolazione inferiore a 800.000 abitanti		
			MASCHI		FEMMINE		MASCHI		FEMMINE		MASCHI	FEMMINE	
			Celibi (o vedovi senza prole)	Coniugati (o vedovi con prole)	Nubili (o vedove senza prole)	Coniugate (o vedove con prole)	Celibi (o vedovi senza prole)	Coniugati (o vedovi con prole)	Nubili (o vedove senza prole)	Coniugate (o vedove con prole)	Celibi (o vedovi senza prole)	Coniugati (o vedovi con prole)	

Segue MINISTERO DELLA PUBBLICA ISTRUZIONE

	Istituti tecnici industriali	669	25	38	36	34	28	84	52	40	42	182	52	56	8
Di concetto	Segretari-ragionieri-economi	10	—	—	—	—	1	—	—	—	—	4	2	3	—
	Censori di disciplina	4	—	—	—	—	—	—	—	—	1	3	—	—	—
	Applicati di segreteria	182	1	9	5	9	5	14	19	12	13	48	23	24	5
Ausiliaria	Bidelli	473	24	29	31	25	22	70	33	28	28	127	27	29	3
	Scuole tecniche industriali	67	—	—	—	—	2	3	2	2	5	41	7	5	—
Di concetto	Segretari-ragionieri-economi	15	—	—	—	—	1	2	—	—	2	6	3	1	—
Esecutiva	Applicati di segreteria	17	—	—	—	—	1	1	2	2	2	5	3	1	—
Ausiliaria	Bidelli	35	—	—	—	—	—	—	—	—	1	30	1	3	—
	Istituti tecnici femminili	80	1	9	2	9	—	2	7	6	—	5	19	20	—
Di concetto	Segretari-ragionieri-economi	18	—	—	—	1	—	—	—	4	—	2	3	8	—
Esecutiva	Applicati di segreteria	38	—	7	2	5	—	—	7	—	—	—	11	6	—
Ausiliaria	Bidelli	24	1	2	—	3	—	2	—	2	—	3	5	6	—
	Scuole professionali femminili	34	—	2	5	6	—	—	1	—	—	8	4	8	—
Di concetto	Segretari-ragionieri-economi	7	—	—	—	2	—	—	—	—	—	3	—	2	—
Esecutiva	Applicati di segreteria	10	—	—	2	2	—	—	1	—	—	1	2	2	—
Ausiliaria	Bidelli	17	—	2	3	2	—	—	—	—	—	4	2	4	—
	Istituti tecnici commerciali e per geometri	177	4	10	6	8	—	11	8	5	19	54	20	32	—
	non autonomi:														
Di concetto	Segretari-ragionieri-economi	4	—	—	—	—	—	—	—	—	—	2	2	—	—
Esecutiva	Applicati di segreteria	1	—	—	—	—	—	—	—	—	—	—	—	1	—
Ausiliaria	Bidelli	2	—	—	—	—	—	—	—	—	—	1	1	—	—
	autonomi:														
Di concetto	Segretari-ragionieri-economi	10	2	2	1	—	—	1	—	1	2	1	—	—	—
Esecutiva	Applicati di segreteria	50	2	—	5	3	—	5	1	—	2	5	6	21	—
Ausiliaria	Bidelli	110	—	8	—	5	—	5	7	4	15	45	11	10	—
	Scuole tecniche commerciali	60	—	—	—	—	—	1	—	2	8	21	5	23	—
Di concetto	Segretari-ragionieri-economi	16	—	—	—	—	—	—	—	—	3	5	3	5	—
Esecutiva	Applicati di segreteria	7	—	—	—	—	—	—	—	1	1	2	—	3	—
Ausiliaria	Bidelli	37	—	—	—	—	—	1	—	1	4	14	2	15	—
	Amministrazione universitaria	2.919	134	181	218	229	193	321	224	232	258	413	274	242	—
	Università ed Istituti d'istruzione superiore:														
Direttiva	Personale amministrativo	52	4	7	1	2	2	6	3	3	4	9	7	4	—
	Tecnici laureati	1	—	—	—	—	—	—	—	—	—	1	—	—	—
	Bibliotecaari	25	—	—	1	3	1	2	—	5	2	5	1	5	—
	Ingegneri degli uffici tecnici universitari	3	—	—	—	—	—	—	—	—	—	1	2	—	—

Segue Tav. 23 — Impiegati civili dei ruoli aggiunti (già R. S. T.) per amministrazione, servizio, carriera, ruolo, residenza, sesso e stato civile

CARRIERA	SERVIZIO E RUOLO	POSTI occupati	RESIDENZA, SESSO E STATO CIVILE												PERSONALE DISTACCATO (comandato)
			Nel Comune di Roma				In Comuni con popolazione di almeno 800.000 abitanti				In Comuni con popolazione inferiore a 800.000 abitanti				
			MASCHI		FEMMINE		MASCHI		FEMMINE		MASCHI		FEMMINE		
			Cellibi (o vedovi senza prole)	Coniugati (o vedovi con prole)	Nubili (o vedove senza prole)	Coniugate (o vedove con prole)	Cellibi (o vedovi senza prole)	Coniugati (o vedovi con prole)	Nubili (o vedove senza prole)	Coniugate (o vedove con prole)	Cellibi (o vedovi senza prole)	Coniugati (o vedovi con prole)	Nubili (o vedove senza prole)	Coniugate (o vedove con prole)	

Segue MINISTERO DELLA PUBBLICA ISTRUZIONE

Di concetto	Personale di ragioneria	40	1	2	1	—	4	7	2	2	3	10	4	4	—
	Segretari	110	1	3	11	15	3	7	15	12	4	9	16	14	—
	Tecnici coadiutori	21	—	1	—	1	2	3	—	3	3	4	2	2	—
	Aiuto bibliotecari	57	—	—	1	3	3	5	6	4	2	6	12	15	—
	Tecnici coadiutori degli uffici tecnici universitari	9	—	—	—	—	1	1	—	—	2	5	—	—	—
Esecutiva	Personale { tecnico	887	53	77	101	73	62	55	52	51	90	101	89	83	—
	{ di segreteria	566	25	24	17	17	31	83	57	64	47	76	74	51	—
Ausiliaria	Id. ausiliario (Bidelli, custodi, uscieri e portantini)	1.148	50	67	85	115	84	152	89	88	100	185	69	64	—
	Soprintendenze bibliografiche e biblioteche pubbliche governative	103	2	11	10	35	1	4	9	10	3	4	9	5	1
Direttiva	Personale direttivo	42	2	4	3	17	—	1	4	1	1	2	5	2	1
Di concetto	Aiuto bibliotecari	43	—	2	7	13	1	2	5	9	1	1	4	3	—
	Ragionieri	2	—	1	—	—	—	—	—	—	1	—	—	—	—
Esecutiva	Personale esecutivo	10	—	4	—	4	—	1	—	—	—	1	—	—	—
Ausiliaria	Id. ausiliario (Sorveglianti, custodi e fattorini)	1	—	—	—	1	—	—	—	—	—	—	—	—	—
	Amministrazione delle antichità e belle arti	1.256	29	320	21	44	21	297	12	16	53	400	18	25	1
	Soprintendenze ed Istituti di antichità e belle arti:														
Direttiva	Architetti	19	1	—	—	6	—	4	—	—	2	3	1	2	—
Di concetto	Ragionieri	1	—	—	—	1	—	—	—	—	—	—	—	—	—
	Segretari	93	3	27	9	11	2	10	3	6	4	10	5	3	—
	Disegnatori	11	—	3	1	1	—	—	—	1	—	3	1	1	—
	Geometri	1	—	1	—	—	—	—	—	—	—	—	—	—	—
Esecutiva	Assistenti	53	1	13	—	1	2	17	—	—	2	17	—	—	—
	Operatori tecnici	65	2	10	—	—	1	25	—	—	1	23	—	2	—
	Personale esecutivo	197	9	36	6	18	3	30	6	7	7	53	9	13	—
Ausiliaria	Custodi e guardie notturne	816	13	230	5	6	13	210	3	2	37	291	2	4	1
	Accademia di belle arti e Licei artistici, Conservatori di musica ed annesse Scuole medie, Accademia nazionale d'arte drammatica ed Accademia nazionale di danza	101	1	13	5	9	—	15	1	6	4	33	4	10	1
Direttiva	Personale amministrativo	6	—	2	1	2	—	—	—	—	—	—	—	1	—
Di concetto	Economi	4	—	—	—	—	—	—	—	2	1	—	1	—	1
Esecutiva	Addetti di segreteria	37	1	4	4	3	—	4	1	2	1	9	3	5	—
Ausiliaria	Bidelli	54	—	7	—	4	—	11	—	2	2	24	—	4	—
	Istituti d'arte, Scuole d'arte ed annesse Scuole medie	26	—	2	—	1	—	—	—	1	2	14	1	5	—
Di concetto	Segretari-economi	9	—	1	—	1	—	—	—	—	2	4	—	1	—
Esecutiva	Applicati di segreteria	17	—	1	—	—	—	—	—	1	—	10	1	4	—
	TOTALE	8.753	398	722	427	549	502	954	502	526	790	1.731	732	920	11

Segue Tav. 23 — Impiegati civili dei ruoli aggiunti (già R. S. T.) per amministrazione, servizio, carriera, ruolo, residenza, sesso e stato civile

CARRIERA	SERVIZIO E RUOLO	POSTI occupati	RESIDENZA, SESSO E STATO CIVILE												PERSONALE DISTACCATO (comandato)
			Nel Comune di Roma				In Comuni con popolazione di almeno 800.000 abitanti				In Comuni con popolazione inferiore a 800.000 abitanti				
			MASCHI		FEMMINE		MASCHI		FEMMINE		MASCHI		FEMMINE		
			Celibi (o vedovi senza prole)	Coniugati (o vedovi con prole)	Nubili (o vedove senza prole)	Coniugate (o vedove con prole)	Celibi (o vedovi senza prole)	Coniugati (o vedovi con prole)	Nubili (o vedove senza prole)	Coniugate (o vedove con prole)	Celibi (o vedovi senza prole)	Coniugati (o vedovi con prole)	Nubili (o vedove senza prole)	Coniugate (o vedove con prole)	

Segue PERSONALE (dei ministeri e delle aziende autonome) DISTACCATO PRESSO LE SOTTOINDICATE AMMINISTRAZIONI

Di concetto	Ministero degli affari esteri (Istituzioni culturali e scolastiche italiane e straniere all'estero)	1	—	—	—	—	—	—	—	—	—	—	(a) 1	—	—	1
Di concetto	Ministero dell'agricoltura e delle foreste (Corpo forestale dello Stato)	1	—	1	—	—	—	—	—	—	—	—	—	—	—	1
Esecutiva	Ministero del commercio con l'estero (Amministrazione centrale)	1	—	—	—	1	—	—	—	—	—	—	—	—	—	1
Di concetto	Ministero della difesa (Esercito)	(b) 1	—	1	—	—	—	—	—	—	—	—	—	—	—	1
Esecutiva	Ministero delle finanze (Amministrazione centrale)	14	4	8	—	2	—	—	—	—	—	—	—	—	—	14
Di concetto	Ministero di grazia e giustizia (Amministrazione centrale)	1	—	1	—	—	—	—	—	—	—	—	—	—	—	1
Di concetto	Ministero dei lavori pubblici (Amministrazione centrale)	1	—	1	—	—	—	—	—	—	—	—	—	—	—	1
Direttiva	Ministero della marina mercantile (Amministrazione centrale)	1	—	1	—	—	—	—	—	—	—	—	—	—	—	1
Ausiliaria	Ministero delle partecipazioni statali (Amministrazione centrale)	1	—	1	—	—	—	—	—	—	—	—	—	—	—	1
Esecutiva	Ministero delle poste e delle telecomunicazioni (Amministrazione centrale)	(c) 1	—	—	—	1	—	—	—	—	—	—	—	—	—	1
	Ministero della pubblica istruzione	10	2	6	2	—	—	—	—	—	—	—	—	—	—	10
Esecutiva	} Amministrazione centrale {	5	—	3	2	—	—	—	—	—	—	—	—	—	—	5
Ausiliaria		3	1	2	—	—	—	—	—	—	—	—	—	—	—	3
Direttiva	} Amministrazione delle antichità e belle arti . . . {	1	—	1	—	—	—	—	—	—	—	—	—	—	—	1
Di concetto		1	1	—	—	—	—	—	—	—	—	—	—	—	—	1
	Ministero della sanità	4	—	—	1	—	—	1	1	—	—	1	—	—	—	4
Direttiva	} Servizi centrali e periferici {	1	—	—	—	—	—	—	1	—	—	—	—	—	—	1
Di concetto		1	—	—	—	—	—	—	—	1	—	—	—	—	—	1
Esecutiva		2	—	—	1	—	—	—	—	—	—	1	—	—	—	2
	Ministero del tesoro	2	—	2	—	—	—	—	—	—	—	—	—	—	—	2
Di concetto	} Amministrazione centrale {	1	—	1	—	—	—	—	—	—	—	—	—	—	—	1
Esecutiva		1	—	1	—	—	—	—	—	—	—	—	—	—	—	1
—	Ministero dei trasporti e dell'aviazione civile (Ispettorato generale dell'aviazione civile)	(d) —	—	—	—	—	—	—	—	—	—	—	—	—	—	—
Direttiva	Ministero del turismo e dello spettacolo (Amministrazione centrale)	(e) 1	—	1	—	—	—	—	—	—	—	—	—	—	—	1
	TOTALE . . .	55	6	34	4	5	—	1	1	—	—	1	3	—	—	55

(a) In servizio all'estero. — (b) Oltre a 292 unità delle carriere di concetto distaccate di fatto. — (c) Oltre a 2 unità delle carriere esecutive distaccate di fatto. — (d) Alla data della rilevazione sono addette al Ministero 24 unità distaccate di fatto (1 delle carriere di concetto, 21 delle carriere esecutive e 2 delle carriere ausiliarie). — (e) Oltre a 5 unità delle carriere esecutive distaccate di fatto.

Tav. 24 — Impiegati civili dei ruoli aggiunti (già R. S. T.) per coefficiente, amministrazione e carriera

COEFFICIENTE	Presidenza del Consiglio dei ministri	Ministero degli affari esteri	Ministero dell'agricoltura e delle foreste	Ministero del commercio con l'estero	Ministero della difesa			Ministero delle finanze	Ministero di grazia e giustizia	Ministero dell'industria e del commercio	Ministero dell'interno	Ministero dei lavori pubblici	Ministero del lavoro e della previdenza sociale	Ministero della marina mercantile	Ministero dalle partecipazioni statali	Ministero della pubblica istruzione	Ministero della sanità	Ministero del tesoro	Ministero dei trasporti e dell'aviazione civile	Ministero del turismo e dello spettacolo	Personale distaccato	TOTALE
					Aeronautica	Esercito	Marina															
RIASSUNTO																						
325	8	—	1	10	39	54	9	—	3	32	78	171	—	1	—	79	—	—	—	4	6	495
271	7	—	3	15	237	973	567	—	19	92	327	1.814	1	3	—	227	—	—	1	15	12	4.313
229	—	—	—	1	17	85	21	—	—	5	78	35	3	5	—	625	—	—	27	1	—	903
211	—	—	—	—	—	—	—	—	—	—	—	—	—	—	—	—	—	—	—	—	12	12
202	6	—	52	49	1.096	5.390	2.211	7	11	146	1.043	2.427	3	78	3	1.395	3	—	61	6	7	13.994
180	—	24	—	—	178	3.374	453	16	13	12	174	170	8	32	—	1.091	9	—	—	1	11	5.566
173	—	—	—	—	—	—	—	—	—	—	—	—	—	—	—	254	—	—	—	—	—	254
163	—	—	—	—	—	—	—	—	—	—	—	—	—	—	—	—	—	—	—	—	—	—
159	16	—	1	34	239	1.555	523	—	—	92	298	397	—	22	1	3.089	7	—	—	—	6	6.280
157	—	25	—	4	395	361	124	43	10	1	90	40	5	7	—	496	1	—	44	—	—	1.648
155	—	—	—	—	—	—	—	—	—	—	—	—	—	—	—	—	—	—	—	—	—	—
153	—	—	—	—	—	—	—	—	—	—	—	—	—	—	—	817	—	—	—	—	—	817
151	—	4	—	—	2	94	190	—	6	1	39	17	1	1	2	674	—	—	—	—	1	1.032
142	1	6	2	1	35	124	42	15	—	2	35	17	—	3	—	4	1	—	—	1	—	289
TOTALE	38	59	59	114	2.238	12.010	4.140	81	62	383	2.162	5.088	21	152	6	8.753	21	—	133	28	55	35.603
CARRIERA DIRETTIVA																						
325	8	—	1	10	39	54	9	—	3	32	78	171	—	1	—	79	—	—	—	4	6	495
271	—	—	—	—	3	—	1	—	—	—	4	2	1	—	—	34	—	—	—	2	—	47
229	—	—	—	—	3	—	—	—	—	1	67	1	—	—	—	57	—	—	27	—	—	156
TOTALE	8	—	1	10	45	54	10	—	3	33	149	174	1	1	—	170	—	—	27	6	6	698
CARRIERA DI CONCETTO																						
271	7	—	3	15	234	973	566	—	19	92	323	1.812	—	3	—	193	—	—	1	13	12	4.266
229	—	—	—	1	14	85	21	—	—	4	11	34	3	5	—	480	—	—	—	1	—	659
202	1	—	—	3	61	61	21	6	2	4	128	8	3	2	—	637	—	—	61	—	—	998
TOTALE	8	—	3	19	309	1.119	608	6	21	100	462	1.854	6	10	—	1.310	—	—	62	14	12	5.923
CARRIERA ESECUTIVA																						
229	—	—	—	—	—	—	—	—	—	—	—	—	—	—	—	88	—	—	—	—	—	88
211	—	—	—	—	—	—	—	—	—	—	—	—	—	—	—	—	—	—	—	—	12	12
202	5	—	52	46	1.035	5.329	2.190	1	9	142	915	2.419	—	76	3	758	3	—	—	6	7	12.996
180	—	24	—	—	178	3.374	453	16	13	12	174	170	8	32	—	1.074	9	—	—	1	11	5.549
173	—	—	—	—	—	—	—	—	—	—	—	—	—	—	—	254	—	—	—	—	—	254
157	—	25	—	2	395	361	124	43	10	1	90	40	5	7	—	481	1	—	44	—	—	1.629
TOTALE	5	49	52	48	1.608	9.064	2.767	60	32	155	1.179	2.629	13	115	3	2.655	13	—	44	7	30	20.528
CARRIERA AUSILIARIA																						
180	—	—	—	—	—	—	—	—	—	—	—	—	—	—	—	17	—	—	—	—	—	17
173	—	—	—	—	—	—	—	—	—	—	—	—	—	—	—	—	—	—	—	—	—	—
163	—	—	—	—	—	—	—	—	—	—	—	—	—	—	—	—	—	—	—	—	—	—
159	16	—	1	34	239	1.555	523	—	—	92	298	397	—	22	1	3.089	7	—	—	—	6	6.280
157	—	—	—	2	—	—	—	—	—	—	—	—	—	—	—	17	—	—	—	—	—	19
155	—	—	—	—	—	—	—	—	—	—	—	—	—	—	—	—	—	—	—	—	—	—
153	—	—	—	—	—	—	—	—	—	—	—	—	—	—	—	817	—	—	—	—	—	817
151	—	4	—	—	2	94	190	—	6	1	39	17	1	1	2	674	—	—	—	—	1	1.032
142	1	6	2	1	35	124	42	15	—	2	35	17	—	3	—	4	1	—	—	1	—	289
TOTALE	17	10	3	37	276	1.773	755	15	6	95	372	431	1	26	3	4.618	8	—	—	1	7	8.454

Tav. 25 — Impiegati civili non di ruolo per amministrazione, residenza, sesso e stato civile

AMMINISTRAZIONE	POSTI OCCUPATI			RESIDENZA, SESSO E STATO CIVILE													
	R. D. L. 4 febbraio 1937, n. 100 D. L. C. P. S. 4 aprile 1947, n. 207	Altri provvedimenti	TOTALE	Nel Comune di Roma				In Comuni con popolazione di almeno 800.000 abitanti				In Comuni con popolazione inferiore a 800.000 abitanti					
				MASCHI		FEMMINE		MASCHI		FEMMINE		MASCHI		FEMMINE			
				Celibi (o vedovi senza prole)	Coniugati (o vedovi con prole)	Nubili (o vedove senza prole)	Coniugate (o vedove con prole)	Celibi (o vedovi senza prole)	Coniugati (o vedovi con prole)	Nubili (o vedove senza prole)	Coniugate (o vedove con prole)	Celibi (o vedovi senza prole)	Coniugati (o vedovi con prole)	Nubili (o vedove senza prole)	Coniugate (o vedove con prole)		
Presidenza del Consiglio dei ministri . . .	3	—	3	—	3	—	—	—	—	—	—	—	—	—	—	—	—
Ministero degli affari esteri	351	5	356	40	48	81	64	—	—	—	—	(a) 6	(a) 82	(a) 15	(a) 20	—	—
Ministero dell'agricoltura e delle foreste .	1.006	—	1.006	59	120	70	81	36	85	27	14	116	326	46	25	—	—
Ministero del commercio con l'estero . . .	3	—	3	—	2	—	1	—	—	—	—	—	—	—	—	—	—
Ministero della difesa	Aeronautica	1.349	—	1.349	120	401	70	74	17	62	3	5	163	400	16	18	—
	Esercito	2.065	—	2.065	141	641	68	75	27	183	36	9	89	678	87	31	—
	Marina	659	—	659	17	38	33	11	8	23	5	1	143	325	42	8	—
Ministero delle finanze	3.988	—	3.988	116	130	237	121	83	80	153	173	750	368	1.174	603	—	—
Ministero di grazia e giustizia	57	—	57	7	8	3	7	1	7	1	—	10	9	1	3	—	—
Ministero dell'industria e del commercio .	10	—	10	—	6	2	2	—	—	—	—	—	—	—	—	—	—
Ministero dell'interno	142	1	143	—	27	3	10	1	3	—	—	32	56	1	10	—	—
Ministero dei lavori pubblici	512	—	512	27	53	8	12	21	39	4	4	84	214	21	25	—	—
Ministero del lavoro e della previdenza sociale	15	—	15	1	13	—	1	—	—	—	—	—	—	—	—	—	—
Ministero della marina mercantile	22	—	22	—	5	—	—	—	5	—	—	2	8	—	—	—	—
Ministero delle partecipazioni statali . . .	6	—	6	1	5	—	—	—	—	—	—	—	—	—	—	—	—
Ministero della pubblica istruzione	6.504	38.095	44.599	1.324	2.329	1.064	1.534	2.361	4.705	1.577	2.358	6.093	10.295	3.867	7.042	—	—
Ministero della sanità	24	—	24	1	7	7	2	1	—	—	—	6	—	—	—	—	—
Ministero del tesoro	991	—	991	209	178	194	66	31	10	14	3	144	43	79	20	—	—
Ministero dei trasporti e dell'aviazione civile	1.074	—	1.074	56	75	55	19	105	29	102	43	218	141	158	73	—	—
Ministero del turismo e dello spettacolo .	10	—	10	5	1	2	2	—	—	—	—	—	—	—	—	—	—
TOTALE	18.791	38.101	56.892	2.124	4.090	1.902	2.132	2.692	5.231	1.922	2.610	7.856	12.945	5.509	7.879	—	—

(a) In servizio all'estero.

Tav. 26 — Impiegati civili non di ruolo per amministrazione, servizio, residenza, sesso e stato civile

AMMINISTRAZIONE E SERVIZIO	POSTI OCCUPATI			RESIDENZA, SESSO E STATO CIVILE													
	R. D. L. 4 febbraio 1937, n. 100 D. L. C. P. S. 4 aprile 1947, n. 207	Altri provvedimenti	TOTALE	Nel Comune di Roma				In Comuni con popolazione di almeno 800.000 abitanti				In Comuni con popolazione inferiore a 800.000 abitanti					
				MASCHI		FEMMINE		MASCHI		FEMMINE		MASCHI		FEMMINE			
				Celibi (o vedovi senza prole)	Coniugati (o vedovi con prole)	Nubili (o vedove senza prole)	Coniugate (o vedove con prole)	Celibi (o vedovi senza prole)	Coniugati (o vedovi con prole)	Nubili (o vedove senza prole)	Coniugate (o vedove con prole)	Celibi (o vedovi senza prole)	Coniugati (o vedovi con prole)	Nubili (o vedove senza prole)	Coniugate (o vedove con prole)		
Presidenza del Consiglio dei ministri . . .	3	—	3	—	3	—	—	—	—	—	—	—	—	—	—	—	—
Corte dei conti	1	—	1	—	1	—	—	—	—	—	—	—	—	—	—	—	—
Servizio delle informazioni ed Ufficio della proprietà letteraria, artistica e scientifica	2	—	2	—	2	—	—	—	—	—	—	—	—	—	—	—	—
Commissariato del Governo nella Regione Trentino-Alto Adige	(a)	—	(a)	—	—	—	—	—	—	—	—	—	—	—	—	—	—
Comitato delle pensioni privilegiate ordinarie	(b)	—	(b)	—	—	—	—	—	—	—	—	—	—	—	—	—	—

(a) Alla data della rilevazione è addetta al Commissariato 1 unità (coeff. 136) distaccata di fatto. — (b) Alla data della rilevazione sono addette al Comitato 2 unità (1 di coeff. 144 ed 1 di coeff. 136) distaccate di fatto.

Segue Tav. 26 — Impiegati civili non di ruolo per amministrazione, servizio, residenza, sesso e stato civile

AMMINISTRAZIONE E SERVIZIO	POSTI OCCUPATI			RESIDENZA, SESSO E STATO CIVILE											
	R. D. L. 4 febbraio 1937, n. 100 e D. L. C. P. S. 4 aprile 1947, n. 207	Altri provvedimenti	TOTALE	Nel Comune di Roma				In Comuni con popolazione di almeno 800.000 abitanti				In Comuni con popolazione inferiore a 800.000 abitanti			
				MASCHI		FEMMINE		MASCHI		FEMMINE		MASCHI		FEMMINE	
				Celibi (o vedovi senza prole)	Coniugati (o vedovi con prole)	Nubili (o vedove senza prole)	Coniugate (o vedove con prole)	Celibi (o vedovi senza prole)	Coniugati (o vedovi con prole)	Nubili (o vedove senza prole)	Coniugate (o vedove con prole)	Celibi (o vedovi senza prole)	Coniugati (o vedovi con prole)	Nubili (o vedove senza prole)	Coniugate (o vedove con prole)
Ministero degli affari esteri	351	5	356	40	49	81	64	—	—	—	—	(a) 6	(a) 82	(a) 15	(a) 20
Amministrazione centrale	228	5	233	40	48	81	64	—	—	—	—	—	—	—	—
Rappresentanze all'estero (Impiegati locali)	123	—	123	—	—	—	—	—	—	—	—	(a) 6	(a) 82	(a) 15	(a) 20
Ministero dell'agricoltura e delle foreste . .	1.006	—	1.006	59	120	70	81	33	85	27	14	116	326	46	26
Amministrazione centrale e periferica . .	257	—	257	13	33	32	21	4	9	9	2	19	77	26	12
Direzione generale della bonifica e della colonizzazione	26	—	26	1	14	1	8	—	—	—	—	—	1	1	—
Corpo forestale dello Stato	678	—	(b) 678	38	67	30	47	32	76	18	12	96	233	15	14
Servizi dell'alimentazione	45	—	45	7	6	7	5	—	—	—	—	1	15	4	—
Ministero del commercio con l'estero (Am-	3	—	3	—	2	—	1	—	—	—	—	—	—	—	—
ministrazione centrale)															
Ministero della difesa	4.073	—	4.073	278	1.080	176	130	52	268	44	15	395	1.401	145	57
Aeronautica (Amministrazione centrale) .	1.349	—	1.349	120	401	70	74	17	62	3	5	163	400	16	18
Esercito (Amministrazione centrale e periferica)	2.065	—	2.065	141	641	68	75	27	183	36	9	89	678	87	31
Marina (Amministrazione centrale) . . .	659	—	659	17	38	38	11	8	23	5	1	143	325	42	8
Ministero delle finanze	3.988	—	3.988	116	130	237	121	83	83	153	173	759	368	1.174	603
Amministrazione centrale e Intendenze di finanza	321	—	321	14	9	24	12	11	9	30	11	24	23	107	47
Amministrazione periferica delle tasse ed imposte indirette sugli affari	62	—	62	—	21	—	—	2	6	—	—	10	20	—	—
Amministrazione periferica delle imposte dirette	2.166	—	2.166	68	49	182	89	55	30	83	35	493	217	691	175
{ Dogane	18	—	18	5	3	1	3	1	—	—	—	4	—	1	—
{ Laboratori chimici delle dogane e delle imposte indirette	16	—	16	5	7	3	1	—	—	—	—	—	—	—	—
{ Uffici tecnici delle imposte di fabbricazione	2	—	2	—	—	—	—	2	—	—	—	—	—	—	—
Amministrazione periferica del catasto e dei servizi tecnici erariali	1.401	—	1.401	24	38	27	16	14	32	40	127	219	108	375	381
Direzione generale per la finanza straordinaria	2	—	2	—	1	—	—	—	1	—	—	—	—	—	—
Ministero di grazia e giustizia	57	—	57	7	8	3	7	1	7	1	—	10	9	1	3
Uffici giudiziari	2	—	2	—	—	—	—	—	—	—	—	2	—	—	—
Istituti di prevenzione e di pena	55	—	55	7	8	3	7	1	7	1	—	8	9	1	3
Ministero dell'industria e del commercio . .	10	—	10	—	6	2	2	—	—	—	—	—	—	—	—
Amministrazione centrale	9	—	9	—	5	2	2	—	—	—	—	—	—	—	—
Amministrazione metrica e del saggio dei metalli preziosi	1	—	1	—	1	—	—	—	—	—	—	—	—	—	—
Ministero dell'interno	142	1	143	—	27	3	10	1	3	—	—	32	56	1	10
Amministrazione civile	119	1	120	—	14	2	10	1	3	—	—	31	48	1	10
Archivi di Stato	1	—	1	—	—	—	—	—	—	—	—	—	1	—	—
Amministrazione della pubblica sicurezza .	2	—	2	—	—	—	—	—	—	—	—	—	2	—	—
Amministrazione attività assistenziali italiane ed internazionali	20	—	20	—	13	1	—	—	—	—	—	1	5	—	—

(a) In servizio all'estero. — (b) Di cui 121 unità utilizzate presso l'Azienda di Stato per le foreste demaniali; non vi sono comprese 2 unità distaccate presso la Regione siciliana.

Segue Tav. 26 — Impiegati civili non di ruolo per amministrazione, servizio, residenza, sesso e stato civile

AMMINISTRAZIONE E SERVIZIO	POSTI OCCUPATI			RESIDENZA, SESSO E STATO CIVILE											
	R. D. L. 4 febbraio 1937, n. 100 D. L. C. P. S. 4 aprile 1947, n. 207	Altri provvedimenti	TOTALE	Nel Comune di Roma				In Comuni con popolazione di almeno 800.000 abitanti				In Comuni con popolazione inferiore a 800.000 abitanti			
				MASCHI		FEMMINE		MASCHI		FEMMINE		MASCHI		FEMMINE	
				Celibi (o vedovi senza prole)	Coniugati (o vedovi con prole)	Nubili (o vedove senza prole)	Coniugate (o vedove con prole)	Celibi (o vedovi senza prole)	Coniugati (o vedovi con prole)	Nubili (o vedove senza prole)	Coniugate (o vedove con prole)	Celibi (o vedovi senza prole)	Coniugati (o vedovi con prole)	Nubili (o vedove senza prole)	Coniugate (o vedove con prole)
Ministero dei lavori pubblici	512	—	512	27	53	8	12	21	39	4	4	84	214	21	25
Amministrazione centrale	451	—	451	26	45	8	12	19	38	4	4	75	174	21	25
Provveditorati regionali alle OO. PP.	1	—	1	—	—	—	—	—	—	—	—	—	1	—	—
Piani di ricostruzione per senza tetto	60	—	60	1	8	—	—	2	1	—	—	9	39	—	—
Ministero del lavoro e della previdenza sociale (Amministrazione centrale)	15	—	15	1	13	—	1	—	—	—	—	—	—	—	—
Ministero della marina mercantile (Ammini- strazione centrale e periferica)	22	—	22	—	5	—	—	—	5	—	—	2	8	2	—
Ministero delle partecipazioni statali (Am- ministrazione centrale)	6	—	6	1	5	—	—	—	—	—	—	—	—	—	—
Ministero della pubblica istruzione	6.504	38.095	44.599	1.324	2.329	1.064	1.584	2.361	4.705	1.577	2.358	6.093	10.295	3.867	7.042
Amministrazione centrale e Provveditorati agli studi	2	—	2	—	—	1	—	—	—	—	—	—	—	—	1
Scuole magistrali per la formazione delle insegnanti delle scuole materne	—	26	26	—	—	—	—	—	—	—	—	—	19	2	5
Scuole medie	—	23.478	23.478	744	1.365	729	1.023	1.303	2.583	978	1.592	2.616	4.405	2.017	4.123
Istituti d'istruzione classica, scientifica e magistrale	—	750	750	4	1	7	2	9	14	4	1	148	207	178	175
Educazione fisica e sportiva	—	3.538	3.538	30	94	21	72	50	554	128	229	394	925	239	802
Istituti per sordomuti - Roma, Milano e Palermo	—	17	17	4	—	2	—	2	1	2	—	3	—	3	—
Istituto statale «A. Romagnoli» di specia- lizzazione per gli educatori dei minorati della vista	—	1	1	—	—	1	—	—	—	—	—	—	—	—	—
Istituti tecnici { parzialmente autonomi { autonomi	—	346	346	4	13	—	2	—	—	—	—	74	149	33	71
Scuole tecniche agrarie	—	308	308	3	7	2	6	—	—	—	—	59	123	36	72
Scuole tecniche agrarie	—	4	4	—	—	—	—	—	—	—	—	—	3	—	1
Istituti tecnici industriali	—	2.250	2.250	79	123	15	14	106	199	58	65	335	824	126	306
Scuole tecniche industriali	—	115	115	—	—	—	—	3	14	—	4	15	57	9	13
Istituti tecnici femminili	—	205	205	—	3	3	11	4	10	4	20	10	44	16	80
Scuole professionali femminili	—	16	16	—	1	1	—	1	—	1	—	1	1	3	7
Istituti tecnici commer- ciali e per geometri { non autonomi { autonomi	—	38	38	—	—	—	—	—	—	—	—	7	18	2	11
Scuole tecniche commerciali	—	224	224	3	17	2	9	8	17	5	7	38	68	20	30
Scuole tecniche commerciali	—	141	141	1	6	1	3	3	16	3	10	12	54	8	24
Istituti professionali { per l'industria e l'artigianato { per il commercio	—	1.944	1.944	15	11	3	6	49	25	6	13	637	777	259	143
{ alberghieri	—	964	964	16	15	18	21	25	35	34	38	183	111	162	306
{ per l'agricoltura	—	315	315	—	—	—	—	18	10	9	9	130	66	35	38
{ femminili	—	888	888	1	2	1	1	22	17	1	1	340	262	113	127
Istituto professionale «P. Colosimo» per i ciechi - Napoli	—	424	424	2	3	9	4	6	6	15	22	57	23	111	166
Istituto statale per l'istruzione profes- sionale dei ciechi - Firenze	—	20	20	—	—	—	—	7	8	3	2	—	—	—	—
Istituto statale per l'istruzione profes- sionale dei ciechi - Firenze	—	16	16	—	—	—	—	—	—	—	—	10	6	—	—
Amministrazione universitaria	5.740	1.204	6.944	319	492	187	318	660	1.037	301	309	731	1.803	335	452
Soprintendenze bibliografiche e biblioteche pubbliche governative	17	—	17	2	2	3	—	—	—	1	—	3	3	1	2
Amministrazione delle antichità e belle arti	742	—	742	65	139	28	76	63	119	10	25	59	133	7	18
Accademie di belle arti e Licei artistici, Conservatori di musica ed annesse Scuole medie, Accademia nazionale d'arte dram- matica ed Accademia nazionale di danza.	3	249	252	19	18	12	8	19	34	9	9	35	51	22	16
Istituti d'arte, Scuole d'arte ed annesse Scuole medie	—	614	614	31	17	18	8	3	6	5	2	196	163	130	53

Segue Tav. 26 — Impiegati civili non di ruolo per amministrazione, servizio, residenza, sesso e stato civile

AMMINISTRAZIONE E SERVIZIO	RESIDENZA, SESSO E STATO CIVILE														
	POSTI OCCUPATI			Nel Comune di Roma				In Comuni con popolazione di almeno 800.000 abitanti				In Comuni con popolazione inferiore a 800.000 abitanti			
	R. D. L. 4 febbraio 1937, n. 100 e D. L. C. P. S. 4 aprile 1947, n. 207	Altri provvedimenti	TOTALE	MASCHI		FEMMINE		MASCHI		FEMMINE		MASCHI		FEMMINE	
				Cellibi (o vedovi senza prole)	Coniugati (o vedovi con prole)	Nubili (o vedove senza prole)	Coniugate (o vedove con prole)	Cellibi (o vedovi senza prole)	Coniugati (o vedovi con prole)	Nubili (o vedove senza prole)	Coniugate (o vedove con prole)	Cellibi (o vedovi senza prole)	Coniugati (o vedovi con prole)	Nubili (o vedove senza prole)	Coniugate (o vedove con prole)
Ministero della sanità	24	—	24	1	7	7	2	1	—	—	—	6	—	—	
Servizi centrali e periferici	23	—	23	1	6	7	2	1	—	—	—	6	—	—	
Istituto superiore di sanità	1	—	1	—	1	—	—	—	—	—	—	—	—	—	
Ministero del tesoro	931	—	931	299	178	194	66	31	10	14	3	144	43	79	
Amministrazione centrale	346	—	346	93	133	84	36	—	—	—	—	—	—	—	
Ragioneria generale dello Stato	24	—	24	4	8	7	4	—	—	—	1	—	—	—	
{ Servizi centrali	2	—	2	—	—	—	—	—	—	—	—	—	1	1	
{ Ragioneria provinciali dello Stato	22	—	22	—	14	—	—	—	5	3	—	—	—	—	
Direzione generale del tesoro	597	—	597	112	23	103	26	31	5	11	2	144	42	78	
Direzione generale dei danni di guerra	597	—	597	112	23	103	26	31	5	11	2	144	42	78	
Ministero dei trasporti e dell'aviazione civile	1.074	—	1.074	56	75	55	19	105	29	102	43	218	141	158	
Ispettorato generale della motorizzazione civile e dei trasporti in concessione	1.074	—	1.074	56	75	55	19	105	29	102	43	218	141	158	
Ispettorato generale dell'aviazione civile (a)	—	—	—	—	—	—	—	—	—	—	—	—	—	—	
Ministero del turismo e dello spettacolo (Amministrazione centrale)	10	—	10	5	1	2	2	—	—	—	—	—	—	—	

(a) Funziona, in attesa di un suo assetto definitivo, con personale messo a disposizione ai sensi dell'art. 12 della legge 30 gennaio 1963, n. 141, dal Ministero della difesa-Aeronautica (108 unità).

Tav. 27 — Impiegati civili non di ruolo per coefficiente ed amministrazione

COEFFICIENTE	Presidenza del Consiglio dei ministri	Ministero degli affari esteri	Ministero dell'agricoltura e delle foreste	Ministero del commercio con l'estero	Ministero della difesa			Ministero delle finanze	Ministero di grazia e giustizia	Ministero dell'industria e del commercio	Ministero dell'interno	Ministero dei lavori pubblici	Ministero del lavoro e della previdenza sociale	Ministero della marina mercantile	Ministero delle partecipazioni statali	Ministero della pubblica istruzione	Ministero della sanità	Ministero del tesoro	Ministero dei trasporti e dell'aviazione civile	Ministero del turismo e dello spettacolo	TOTALE
					Aeronautica	Esercito	Marina														
271	—	—	—	—	—	—	—	—	—	—	—	—	—	—	623	—	—	—	—	—	623
229	—	—	—	—	—	—	—	—	—	—	—	—	—	—	86	—	—	—	—	—	86
202	—	—	—	—	—	—	—	—	—	1	—	—	—	—	5.394	—	—	—	—	—	5.395
187	—	—	1	—	—	1	—	3	—	—	—	5	—	—	147	6	—	—	—	—	163
180	—	—	—	—	—	—	—	—	—	—	—	—	—	—	101	—	—	—	—	—	101
173	—	—	—	—	—	—	—	—	—	—	—	—	—	—	6.597	—	—	—	—	—	6.597
170	—	5	11	—	20	1	—	1	—	34	7	1	—	—	57	—	5	—	—	—	142
159	—	3	—	—	—	—	—	—	—	—	—	—	—	—	25.220	—	—	—	—	—	25.223
157	—	—	—	—	—	—	—	—	—	—	—	—	—	—	5	—	—	—	—	—	5
155	1	59	361	1	298	94	74	238	12	3	5	65	—	1	586	2	134	5	—	—	1.939
151	—	2	—	—	—	—	—	—	—	—	—	—	—	—	64	—	—	—	—	—	66
144	1	171	542	2	948	1.358	418	3.045	36	5	61	355	3	12	3.719	13	623	1.017	9	—	2.340
136	1	116	91	—	83	611	167	701	9	2	42	80	11	9	1.995	3	229	52	1	—	4.207
TOTALE	3	356	1.006	3	1.349	2.065	659	3.988	57	10	143	512	15	22	44.599	24	991	1.074	10	—	56.892

Tav. 28 — Insegnanti di ruolo per amministrazione, residenza, sesso e stato civile

AMMINISTRAZIONE	POSTI		RESIDENZA, SESSO E STATO CIVILE												PERSONALE DISTACCATO		
			Nel Comune di Roma				In Comuni con popolazione di almeno 800.000 abitanti				In Comuni con popolazione inferiore a 800.000 abitanti						
	In ruolo	Occupati	MASCHI		FEMMINE		MASCHI		FEMMINE		MASCHI		FEMMINE		Fuori ruolo	Comandato	
			Celibati (o vedovi senza prole)	Coniugati (o vedovi con prole)	Nubili (o vedove senza prole)	Coniugate (o vedove con prole)	Celibati (o vedovi senza prole)	Coniugati (o vedovi con prole)	Nubili (o vedove senza prole)	Coniugate (o vedove con prole)	Celibati (o vedovi senza prole)	Coniugati (o vedovi con prole)	Nubili (o vedove senza prole)	Coniugate (o vedove con prole)			
Ministero della difesa { Aeronautica	12	7	—	—	—	—	—	—	—	—	—	2	5	—	—	—	—
{ Marina	16	12	—	—	—	—	1	—	—	—	—	1	10	—	—	—	—
Ministero della pubblica istruzione	355.503	281.156	1.939	5.750	2.256	9.113	3.259	8.898	6.582	12.521	20.339	61.488	50.542	98.469	518	563	—
Personale distaccato	—	617	6	32	7	8	—	27	—	2	61	224	116	134	—	—	—
TOTALE . . .	355.631	281.792	1.945	5.782	2.263	9.121	3.260	8.925	6.582	12.523	20.403	61.727	50.658	98.603	(a) 518	(a) 568	—

(a) Delle 1.086 unità, complessivamente distaccate, 1.051 sono comprese anche nelle colonne « posti occupati » e « residenza, sesso e stato civile », perchè retribuite dall'amministrazione di appartenenza (434 unità) o dall'amministrazione presso cui prestano servizio (617 unità). Le restanti 35 unità non sono a carico del bilancio statale.

Tav. 29 — Insegnanti di ruolo per amministrazione, tipo di istituto o scuola, ruolo della cattedra d'insegnamento, categoria, residenza, sesso e stato civile

Provvedimento di approvazione dell'organico	Ruolo della cattedra d'insegnamento	TIPO DI ISTITUTO O SCUOLA E CATEGORIA	POSTI		RESIDENZA, SESSO E STATO CIVILE												PERSONALE DISTACCATO	
					Nel Comune di Roma				In Comuni con popolazione di almeno 800.000 abitanti				In Comuni con popolazione inferiore a 800.000 abitanti					
			In ruolo	Occupati	MASCHI		FEMMINE		MASCHI		FEMMINE		MASCHI		FEMMINE		Fuori ruolo	Comandato
					Celibati (o vedovi senza prole)	Coniugati (o vedovi con prole)	Nubili (o vedove senza prole)	Coniugate (o vedove con prole)	Celibati (o vedovi senza prole)	Coniugati (o vedovi con prole)	Nubili (o vedove senza prole)	Coniugate (o vedove con prole)	Celibati (o vedovi senza prole)	Coniugati (o vedovi con prole)	Nubili (o vedove senza prole)	Coniugate (o vedove con prole)		

MINISTERO DELLA DIFESA

	Aeronautica	12	7	—	—	—	—	—	—	—	—	—	—	—	—	—	—	—
31-3-41, n. 687 9-2-63, n. 248	— Professori dell'Accademia aeronautica	10	5	—	—	—	—	—	—	—	—	—	—	1	4	—	—	—
	— Assistenti dell'Accademia aeronautica	2	2	—	—	—	—	—	—	—	—	—	—	1	1	—	—	—
	Marina	16	12	—	—	—	—	1	—	—	—	—	—	1	10	—	—	—
16-5-32, n. 595 9-2-63, n. 248	— Professori dell'Accademia navale . .	12	9	—	—	—	—	—	—	—	—	—	—	—	9	—	—	—
	— Assistenti dell'Accademia navale . .	2	2	—	—	—	—	—	—	—	—	—	—	1	1	—	—	—
	— Professori dell'Istituto idrografico . .	2	1	—	—	—	—	1	—	—	—	—	—	—	—	—	—	—
	TOTALE . . .	28	19	—	—	—	—	1	—	—	—	—	—	3	15	—	—	—

MINISTERO DELLA PUBBLICA ISTRUZIONE

	Scuole elementari	215.048	205.195	675	2.779	1.136	6.590	1.598	4.856	5.422	9.948	12.760	37.680	43.191	78.551	312	447	—	
3-2-63, n. 109	— Direttori didattici	3.621	3.491	49	102	16	48	116	529	154	320	211	1.397	70	479	1	15	—	
2-5-47, n. 499 23-4-52, n. 526	— Maestri elementari del ruolo ordinario . . .	192.207	IV classe di stipendio		52.371	101	1.401	199	2.094	172	1.129	2.390	3.709	1.310	8.446	11.048	20.372	105	(a) 131
			III id. id.	51.943	53	456	81	2.029	265	1.355	975	1.670	2.318	15.430	7.212	20.099	121	(a) 164	
			II id. id.	74.408	218	565	151	2.119	649	1.366	1.392	3.759	5.089	9.710	16.279	33.111	49	(a) 125	
27-11-54, n. 1170	— Maestri elementari del ruolo in soprannumero . . .	19.220	I classe di stipendio		6.824	133	19	261	47	144	71	85	82	997	901	2.407	1.677	35	(a) 12
			III id. id.	98	4	8	3	6	2	5	3	6	2	19	23	17	—	—	
			II id. id.	4.554	33	201	178	236	55	237	125	202	595	766	925	1.001	—	—	
	I id. id.	11.506	84	27	247	11	195	164	298	200	2.247	1.011	5.227	1.795	—	—	—	—	

(a) Unità comprese anche nelle colonne « posti occupati » e « residenza, sesso e stato civile », perchè retribuite dall'amministrazione di appartenenza.

Segue Tav. 29 — Insegnanti di ruolo per amministrazione, tipo di istituto o scuola, ruolo della cattedra d'insegnamento, categoria, residenza, sesso e stato civile

Provvedimento di approvazione dell'organico	Ruolo della cattedra d'insegnamento	TIPO DI ISTITUTO O SCUOLA E CATEGORIA	RESIDENZA, SESSO E STATO CIVILE												PERSONALE DISTACCATO			
			POSTI		Nel Comune di Roma				In Comuni con popolazione di almeno 800.000 abitanti				In Comuni con popolazione inferiore a 800.000 abitanti				Fuori ruolo	Comandato
			In ruolo	Occupati	MASCHI		FEMMINE		MASCHI		FEMMINE		MASCHI		FEMMINE			
					Celibi (o vedovi senza prole)	Coniugati (o vedovi con prole)	Nubili (o vedove senza prole)	Coniugate (o vedove con prole)	Celibi (o vedovi senza prole)	Coniugati (o vedovi con prole)	Nubili (o vedove senza prole)	Coniugate (o vedove con prole)	Celibi (o vedovi senza prole)	Coniugati (o vedovi con prole)	Nubili (o vedove senza prole)	Coniugate (o vedove con prole)		

Segue MINISTERO DELLA PUBBLICA ISTRUZIONE

		Scuole elementari per ciechi	153	153	2	1	5	3	17	10	16	13	16	18	36	26	—	—
29-10-60, n. 1396	—	Direttori didattici	14	14	—	1	—	—	2	1	—	—	1	5	1	3	—	—
26-10-52, n. 1463 3-3-60, n. 190	—	Maestri elementari { ruolo ordinario { ruolo di musica e canto	128	128	2	—	4	3	15	8	14	10	12	13	30	17	—	—
			21	21	—	—	1	—	—	1	2	3	3	—	5	6	—	—
3-2-63, n. 72	—	Scuole elementari presso le carceri e gli stabilimenti penitenziari (Maestri elementari)	536	392	2	2	4	2	2	3	3	4	89	78	138	65	—	—
		Scuole magistrali per la formazione delle insegnanti delle scuole materne	48	14	—	—	—	—	—	—	—	—	—	—	5	9	—	—
11-8-33, n. 1286 3-4-58, n. 470	B	Professori	24	2	—	—	—	—	—	—	—	—	—	—	1	1	—	—
	C	Id.	24	12	—	—	—	—	—	—	—	—	—	—	4	8	—	—
		Scuole medie	87.448	40.622	418	1.178	472	1.672	247	841	304	1.322	2.962	12.081	4.303	14.882	102	40
Decreti vari	—	Presidi	5.008	1.850	9	75	9	25	11	36	23	60	216	940	120	326	—	5
	A	Professori (ruolo transitorio)	(a) 318	—	9	22	10	29	6	14	6	21	12	72	25	89	2	2
	B	Id.	82.440	35.616	378	1.006	427	1.574	201	701	245	1.180	2.430	9.722	4.000	13.752	100	33
	C	Id. (ruolo transitorio)	(b) 686	—	9	16	8	23	12	33	11	30	164	216	31	133	—	—
		Scuole medie per ciechi	92	87	4	2	1	1	4	7	5	4	13	18	12	16	—	—
27-7-62, n. 1113 31-12-62, n. 1859	—	Presidi	11	11	1	—	—	—	—	—	2	—	2	6	—	—	—	—
	B	Professori	44	39	2	—	1	—	4	2	2	4	9	6	5	4	—	—
	C	Id. (ruolo transitorio)	37	37	1	2	—	1	—	5	1	—	2	6	7	12	—	—
		Istituti d'istruzione classica, scientifica e magistrale	13.151	10.534	163	280	193	330	231	421	264	435	1.667	3.279	1.252	2.016	29	—
Decreti vari	—	Licei-ginnasi e ginnasi: Presidi	345	332	3	10	1	—	4	13	—	—	68	238	12	13	—	—
	A	Professori dei Licei	4.022	3.321	92	110	75	114	128	153	75	105	791	931	313	434	12	—
	A	Id. dei Ginnasi	2.129	1.665	11	24	69	84	12	27	87	107	156	369	418	501	1	—
Decreti vari	—	Licei scientifici: Presidi	179	165	1	5	—	—	2	9	—	—	25	121	1	—	—	—
	A	Professori	2.257	1.701	27	60	14	42	41	109	49	100	255	557	151	296	8	—
	B	Id.	229	210	14	23	10	16	6	9	2	4	30	44	23	29	—	—
Decreti vari	—	Istituti magistrali: Presidi	205	195	2	5	—	—	2	5	1	—	42	127	4	7	—	—
	A	Professori	3.129	2.265	10	32	10	45	29	74	36	80	270	620	272	587	8	—
	B	Id.	454	405	3	11	13	24	7	25	12	30	29	102	48	101	—	—
		Id. (Maestre giardiniere)	205	75	—	—	1	5	—	—	2	9	—	—	10	48	—	—
7-2-58, n. 88	B	Educazione fisica e sportiva (Professori) (d) 6.807	4.373	69	203	46	205	37	303	33	298	238	1.460	142	1.339	3	—	—

(a) Professori di lingua straniera appartenenti al ruolo A in applicazione della legge 28 febbraio 1961, n. 128. — (b) Professori di materie tecniche commerciali, di cui all'art. 10 del D.P.R. 15 novembre 1963, n. 2064. — (c) Già insegnanti tecnico-pratici delle Scuole di avviamento professionale (art. 9 - primo e secondo comma - del D.P.R. 15 novembre 1963, n. 2064). — (d) Il decreto del Presidente della Repubblica, adottato in applicazione della legge 7 febbraio 1958, n. 88, è in corso di pubblicazione.

Segue Tav. 29 — Insegnanti di ruolo per amministrazione, tipo di istituto o scuola, ruolo della cattedra d'insegnamento, categoria, residenza, sesso o stato civile

Provvedimento di approvazione dell'organico	Ruolo della cattedra d'insegnamento	TIPO DI ISTITUTO O SCUOLA E CATEGORIA	POSTI		RESIDENZA, SESSO E STATO CIVILE												PERSONALE DISTACCATO	
			In ruolo	Occupati	Nel Comune di Roma				In Comuni con popolazione di almeno 800.000 abitanti				In Comuni con popolazione inferiore a 800.000 abitanti				Fuori ruolo	Comandato
					MASCHI		FEMMINE		MASCHI		FEMMINE		MASCHI		FEMMINE			
					Cellibi (o vedovi senza prole)	Coniugati (o vedovi con prole)	Nubili (o vedove senza prole)	Coniugate (o vedove con prole)	Cellibi (o vedovi senza prole)	Coniugati (o vedovi con prole)	Nubili (o vedove senza prole)	Coniugate (o vedove con prole)	Cellibi (o vedovi senza prole)	Coniugati (o vedovi con prole)	Nubili (o vedove senza prole)	Coniugate (o vedove con prole)		
		Convitti nazionali	256	196	3	10	1		2	14			23	130	3	4	2	2
11- 1-56, n. 16	—	Rettori	45	63	—	1	—	—	2	7	—	—	2	49	2	—	2	2
30- 7-59, n. 700	—	Vice rettori	60	39	—	1	—	—	—	2	—	—	6	30	—	—	—	—
1- 8-60, n. 853	B	Vice rettori aggiunti	145	88	3	8	1	—	—	5	—	—	21	45	1	4	—	—
16- 4-48, n. 576	—	Maestri elementari (ruolo transitorio)	6	6	—	—	—	—	—	—	—	—	—	6	—	—	—	—
		Educandati femminili	151	117			1			2	15	7	2	7	53	30		
7- 5-48, n. 1038	—	Direttrici	6	6	—	—	1	—	—	—	—	—	—	—	4	1	—	—
22- 3-52, n. 209	—	Vice direttrici	6	1	—	—	—	—	—	—	—	—	—	—	1	—	—	—
	A	Professori	36	36	—	—	—	—	2	2	3	2	5	7	15	—	—	—
10-10-57, n. 1036	A	Id. (ruolo transitorio)	4	4	—	—	—	—	—	2	—	—	—	1	1	—	—	—
	B	Id.	24	18	—	—	—	—	—	3	2	—	1	9	3	—	—	—
	B	Id. (ruolo transitorio)	2	2	—	—	—	—	—	—	—	—	1	—	1	—	—	—
7- 5-48, n. 1038	—	Maestre elementari (Istitutrici)	73	50	—	—	—	—	—	8	2	—	—	31	9	—	—	—
22- 3-52, n. 209		Istituti per sordomuti - Roma, Milano e Palermo	32	24		2	7	3		2	4	1		1	2	2		
22- 2-51, n. 149	—	Direttori e vice direttori	9	7	—	1	1	—	—	2	1	—	—	1	—	1	—	—
	—	Maestri elementari	23	17	—	1	6	3	—	—	3	1	—	—	2	1	—	—
		Istituto statale « A. Romagnoli » di specializzazione per gli educatori dei minorati della vista	20	15	2	2	9	2										
30-12-60, n. 1734	—	Preside	1	1	—	—	—	1	—	—	—	—	—	—	—	—	—	—
	A	Professore	1	1	—	1	—	—	—	—	—	—	—	—	—	—	—	—
	B	Id.	1	1	—	1	—	—	—	—	—	—	—	—	—	—	—	—
	—	Insegnante tecnico-pratico	1	1	1	—	—	—	—	—	—	—	—	—	—	—	—	—
	—	Maestri elementari	16	11	1	—	9	1	—	—	—	—	—	—	—	—	—	—
		Istituti tecnici agrari	762	529	7	9			2	15		3	118	319	28	28	1	2
Decreti vari	—	parzialmente autonomi: Presidi	23	22	—	1	—	—	—	—	—	—	1	20	—	—	—	—
	A	Professori	237	162	7	3	—	—	—	—	—	—	55	71	15	11	—	—
	—	Insegnanti tecnico-pratici	90	85	—	3	—	—	—	—	—	—	21	61	—	—	—	—
Decreti vari	—	autonomi: Presidi	34	25	—	1	—	—	—	1	—	—	5	18	—	—	—	—
	A	Professori	251	139	—	1	—	—	2	5	—	3	16	82	13	17	1	2
	—	Insegnanti tecnico-pratici	127	96	—	—	—	—	—	9	—	—	20	67	—	—	—	—
Decreti vari	—	Scuole tecniche agrarie	2	2									1	1				
	—	Preside	1	1	—	—	—	—	—	—	—	—	1	—	—	—	—	—
	—	Insegnante tecnico-pratico	1	1	—	—	—	—	—	—	—	—	—	1	—	—	—	—
		Istituti tecnici industriali	3.651	1.631	33	107	62	24	119	200	45	77	245	625	46	48	7	5
Decreti vari	—	Presidi	149	79	—	5	—	—	2	10	—	1	7	54	—	—	1	—
	A	Professori	2.497	1.015	21	73	55	20	80	102	38	61	156	323	42	44	6	5
	B	Id.	—	(o) 220	4	25	7	4	7	30	7	15	20	93	4	4	—	—
	B	Vice rettore aggiunto	1	1	—	—	—	—	—	—	—	—	—	1	—	—	—	—
	—	Insegnanti tecnico-pratici	1.004	316	8	4	—	—	30	58	—	—	62	154	—	—	—	—

(o) Personale già appartenente a Scuole tecniche industriali, ora sopresse.

Segue Tav. 29 — Insegnanti di ruolo per amministrazione, tipo di istituto o scuola, ruolo della cattedra d'insegnamento, categoria, residenza, sesso e stato civile

Provvedimento di approvazione dell'organico	Ruolo della cattedra d'insegnamento	TIPO DI ISTITUTO O SCUOLA E CATEGORIA	POSTI		RESIDENZA, SESSO E STATO CIVILE												PERSONALE DISTACCATO	
			In ruolo	Occupati	Nel Comune di Roma				In Comuni con popolazione di almeno 800.000 abitanti				In Comuni con popolazione inferiore a 800.000 abitanti				Fuori ruolo	Comandato
					MASCHI		FEMMINE		MASCHI		FEMMINE		MASCHI		FEMMINE			
					Celibi (o vedovi senza prole)	Coniugati (o vedovi con prole)	Nubili (o vedove senza prole)	Contugate (o vedove con prole)	Celibi (o vedovi senza prole)	Coniugati (o vedovi con prole)	Nubili (o vedove senza prole)	Contugate (o vedove con prole)	Celibi (o vedovi senza prole)	Coniugati (o vedovi con prole)	Nubili (o vedove senza prole)	Contugate (o vedove con prole)		

Segue MINISTERO DELLA PUBBLICA ISTRUZIONE

	Università ed Istituti d'istruz. superiore	10.018	9.165	441	803	160	82	808	1.695	278	128	1.185	2.910	426	252	14	3			
24- 7-57, n. 756 3-12-57, n. 1210 13- 3-58, n. 254 18- 3-58, n. 311 25- 3-58, n. 360 9-12-58, n. 1086 17-12-58, n. 1087 24-12-59, n. 1107 24- 2-60, n. 329 10-12-60, n. 1576 26-12-60, n. 1581 5- 3-61, n. 158 26- 1-62, n. 17 31- 3-62, n. 139 24- 7-62, n. 1073 14- 2-63, n. 144 2- 3-63, n. 166 20- 3-64, n. 115 18- 3-64, n. 1265	Professori ordinari	previsti da ruoli organici	2.500	2.251	27	238	—	—	79	514	3	8	76	1.282	2	22	10	—		
		Decreti vari	previsti da apposite convenzioni	230	154	2	16	—	—	3	57	2	—	—	74	—	—	—	—	—
		26-10-47, n. 1251 4- 7-50, n. 498	Professori ordinari «fuori ruolo» . . .	—	141	3	36	—	—	8	49	1	—	5	39	—	—	—	—	—
		Decreti vari	Assistenti ordinari	previsti da ruoli organici	7.177	6.530	404	501	158	80	710	1.055	266	116	1.088	1.499	419	224	4	3
				previsti da apposite convenzioni	111	89	5	9	2	2	8	10	6	4	16	16	5	6	—	—
			Scuola di ostetricia di Trieste	3	3	—	—	—	—	—	—	—	—	—	1	2	—	—	—	—
		22- 5-24, n. 1084	Professore direttore	1	1	—	—	—	—	—	—	—	—	—	1	—	—	—	—	—
			Assistenti	2	2	—	—	—	—	—	—	—	—	—	2	—	—	—	—	—
		11-11-23, n. 2395	Scuola di ostetricia di Venezia (Professore-direttore)	1	1	—	—	—	—	—	—	—	—	—	1	—	—	—	—	—
			Accademie di belle arti e Licei artistici	204	152	6	34	3	1	3	45	—	—	7	51	2	—	1	—	
		22- 4-43, n. 478	I } Professori delle Accademie di belle arti		55	46	1	7	—	—	18	—	—	5	15	—	—	1	—	
				III }	25	12	1	2	—	—	1	3	—	—	—	5	—	—	—	
		12- 8-57, n. 799	III Professori dei Licei artistici	124	94	4	25	3	1	2	24	—	—	2	31	2	—	—	—	
			Conservatori di musica	582	445	5	65	11	18	12	99	9	19	16	147	18	26	—	—	
		7- 5-48, n. 888 13- 3-58, n. 165 13- 3-58, n. 248 13- 6-62, n. 819	Direttori	14	10	—	1	—	—	—	4	—	—	—	5	—	—	—	—	

Segue Tav. 29 — Insegnanti di ruolo per amministrazione, tipo di istituto o scuola, ruolo della cattedra d'insegnamento, categoria, residenza, sesso e stato civile

Provvedimento di approvazione dell'organico	Ruolo della cattedra d'insegnamento	TIPO DI ISTITUTO O SCUOLA E CATEGORIA	POSTI		RESIDENZA, SESSO E STATO CIVILE										PERSONALE DISTACCATO			
					Nel Comune di Roma				In Comuni con popolazione di almeno 800.000 abitanti				In Comuni con popolazione inferiore a 800.000 abitanti					
					MASCHI		FEMMINE		MASCHI		FEMMINE		MASCHI				FEMMINE	
					Celibi (o vedovi senza prole)	Coniugati (o vedovi con prole)	Nubili (o vedove senza prole)	Coniugate (o vedove con prole)	Celibi (o vedovi senza prole)	Coniugati (o vedovi con prole)	Nubili (o vedove senza prole)	Coniugate (o vedove con prole)	Celibi (o vedovi senza prole)	Coniugati (o vedovi con prole)			Nubili (o vedove senza prole)	Coniugate (o vedove con prole)

Segue MINISTERO DELLA PUBBLICA ISTRUZIONE

7-5-48, n. 889 12-8-57, n. 799 13-3-58, n. 248 13-6-62, n. 819	I	Professori	24	15	1	6	—	—	—	6	—	—	—	2	—	—	—	—
	II	Id.	261	195	—	29	6	8	8	42	6	10	8	55	10	13	—	—
	III	Id.	283	225	4	29	5	10	4	47	3	9	8	85	8	13	—	—
1-7-37, n. 1369 13-3-58, n. 165	—	Accademia nazionale d'arte drammatica (Direttore)	1	—	—	—	—	—	—	—	—	—	—	—	—	—	—	—
	—	Accademia nazionale di danza	4	1	—	—	1	—	—	—	—	—	—	—	—	—	—	—
7-5-48, n. 1236 13-3-58, n. 165	—	Direttrice	1	1	—	—	1	—	—	—	—	—	—	—	—	—	—	—
	II	Professori	3	—	—	—	—	—	—	—	—	—	—	—	—	—	—	—
Decreti vari	—	Istituti d'arte	1.367	(a) 371	6	21	4	2	1	31	6	75	21	174	7	23	—	—
	—	Direttori	76	30	—	1	—	—	—	3	—	—	1	25	—	—	—	—
	III	Professori	769	239	5	12	4	2	—	22	2	5	13	144	7	23	—	—
	—	Insegnanti d'arte applicata	522	102	1	8	—	—	1	6	4	70	7	5	—	—	—	—
Decreti vari	—	Scuole d'arte	344	(a) 99	—	—	—	—	2	10	4	3	4	61	6	9	—	—
	—	Direttori	33	10	—	—	—	—	—	2	—	—	—	8	—	—	—	—
	IV	Professori	206	56	—	—	—	—	—	3	4	2	4	31	5	7	—	—
	—	Insegnanti d'arte applicata	105	33	—	—	—	—	2	5	—	1	—	22	1	2	—	—
TOTALE			355.503	281.156	1.939	5.750	2.256	9.113	3.259	8.698	6.582	12.521	20.339	61.488	50.542	98.469	518	568

PERSONALE DISTACCATO PRESSO LE SOTTOINDICATE AMMINISTRAZIONI (b)

—	—	Presidenza del Consiglio dei ministri	—	—	—	—	—	—	—	—	—	—	—	—	—	—	—	—
—	—	Ufficio per l'organizzazione amministrativa e per gli affari costituzionali	—	(c) —	—	—	—	—	—	—	—	—	—	—	—	—	—	—
—	—	Ministero degli affari esteri	—	529	4	7	3	3	—	—	—	—	59	207	115	131	436	93
—	—	Amministrazione centrale	—	(d) —	—	—	—	—	—	—	—	—	—	—	—	—	—	—
—	—	Direzione generale delle relazioni culturali:	—	—	—	—	—	—	—	—	—	—	—	—	—	—	—	—
—	—	Rettore	—	1	—	1	—	—	—	—	—	—	—	—	—	—	—	1
—	A	Professori	—	6	1	3	1	1	—	—	—	—	—	—	—	—	—	6
—	B	Id.	—	6	2	3	1	—	—	—	—	—	—	—	—	—	—	6
—	—	Direttore didattico	—	1	1	—	—	—	—	—	—	—	—	—	—	—	—	1
—	—	Maestri elementari	—	3	—	—	1	2	—	—	—	—	—	—	—	—	—	3
—	—	Istituzioni culturali e scolastiche italiane e straniere all'estero:	—	—	—	—	—	—	—	—	—	—	—	—	—	—	—	—
—	—	Professori ordinari di università	—	—	—	—	—	—	—	—	—	—	(e) 2	(e) 1	—	—	—	3
—	—	Assistenti id. id.	—	3	—	—	—	—	—	—	—	—	—	(e) 1	—	—	—	1
—	—	Presidi	—	1	—	—	—	—	—	—	—	—	—	—	—	—	—	—

(a) Compresa le unità appartenenti alle annesse Scuole medie, di cui alla legge 31 dicembre 1962, n. 1859, e successivo D.P.R. 15 novembre 1963, n. 2064, i cui ruoli organici sono in corso di determinazione. — (b) La segnalazione effettuata nelle ultime due colonne si riferisce alla posizione giuridica in cui trovasi il personale stesso. — (c) Alla data della rilevazione è addetto all'Ufficio per l'organizzazione amministrativa e per gli affari costituzionali 1 professore di ruolo A distaccato di fatto. — (d) Alla data della rilevazione è addetto al Ministero 1 rettore distaccato di fatto. — (e) In servizio all'estero.

Segue Tav. 29 — Insegnanti di ruolo per amministrazione, tipo di istituto o scuola, ruolo della cattedra d'insegnamento, categoria, residenza, sesso e stato civile

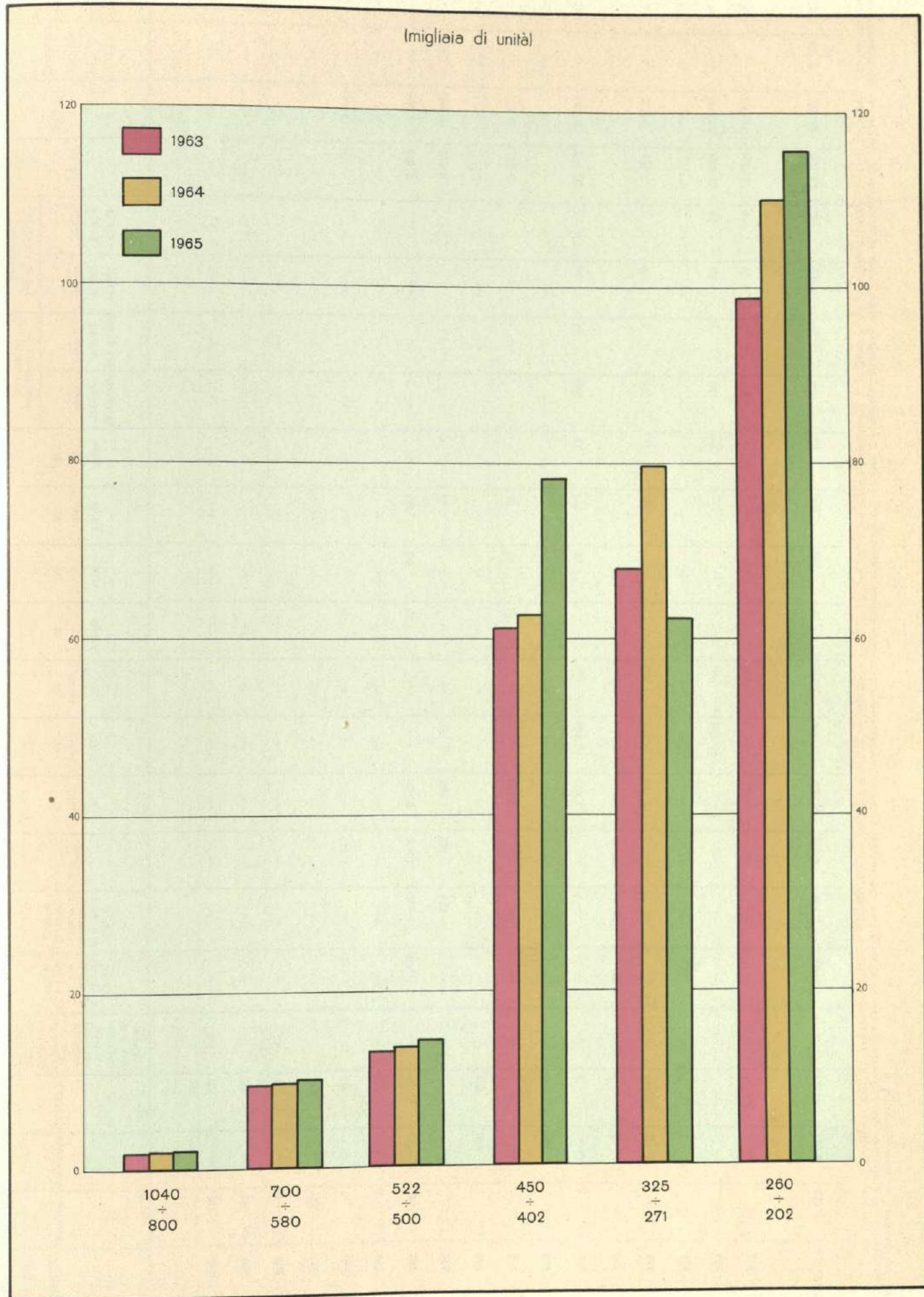
Provvedimento di approvazione dell'organico	Ruolo della cattedra d'insegnamento	TIPO DI ISTITUTO O SCUOLA E CATEGORIA	POSTI		RESIDENZA, SESSO E STATO CIVILE										PERSONALE DISTACCATO			
					Nei Comuni di Roma				In Comuni con popolazione di almeno 800.000 abitanti				In Comuni con popolazione inferiore a 800.000 abitanti					
					MASCHI		FEMMINE		MASCHI		FEMMINE		MASCHI				FEMMINE	
					Cellibi (o vedovi senza prole)	Coniugati (o vedovi con prole)	Nubili (o vedove senza prole)	Coniugate (o vedove con prole)	Cellibi (o vedovi senza prole)	Coniugati (o vedovi con prole)	Nubili (o vedove senza prole)	Coniugate (o vedove con prole)	Cellibi (o vedovi senza prole)	Coniugati (o vedovi con prole)			Nubili (o vedove senza prole)	Coniugate (o vedove con prole)
In ruolo	Occupati	Fuori ruolo		Comandato														

Segue PERSONALE DISTACCATO PRESSO LE SOTTOINDICATE AMMINISTRAZIONI (a)

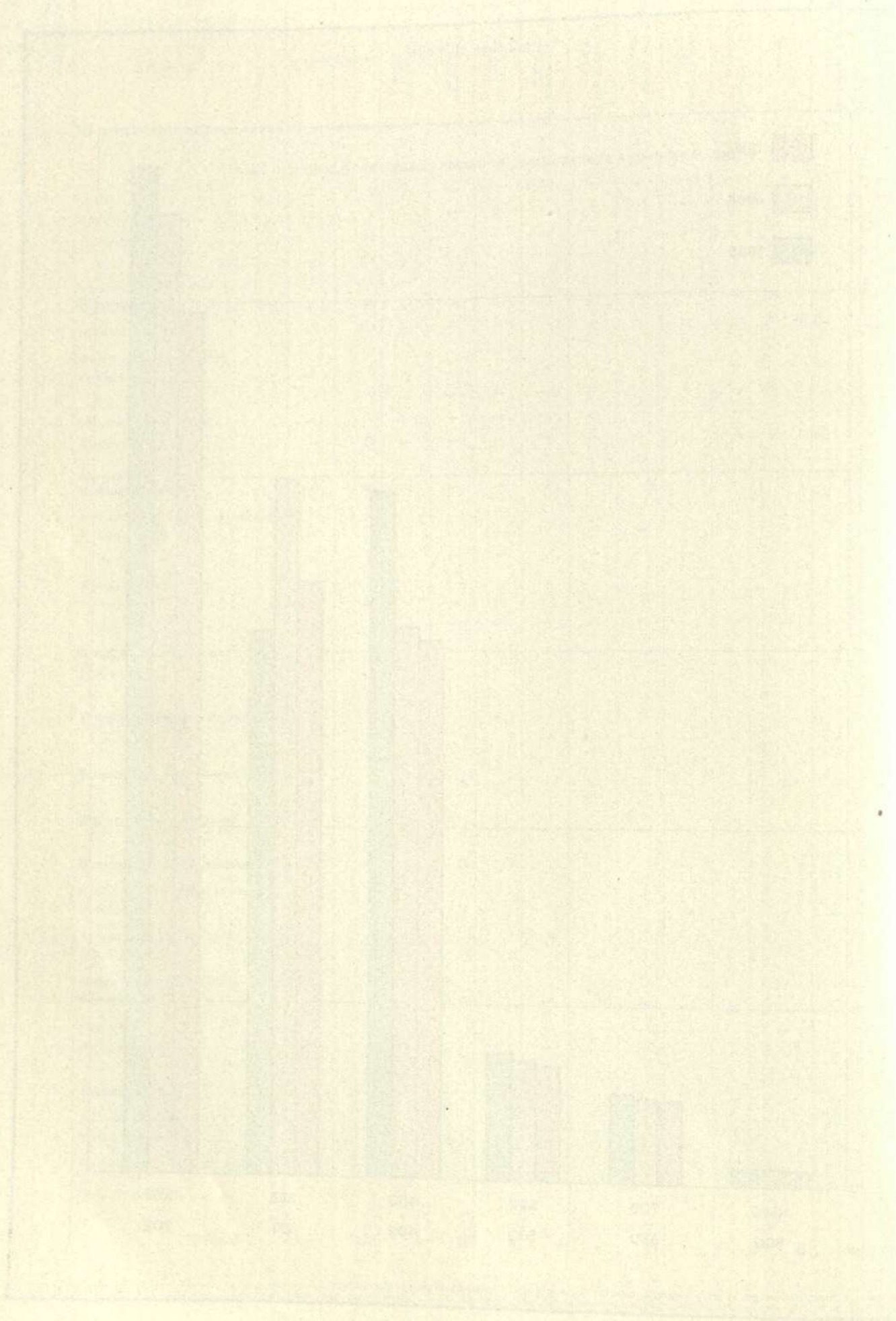
—	—	Rettore	—	1	—	—	—	—	—	—	—	—	—	(b) 1	—	—	—	1	—
—	I	Professore	—	1	—	—	—	—	—	—	—	—	—	(b) 1	—	—	—	1	—
—	A	Professori	—	54	—	—	—	—	—	—	—	—	—	(b) 7	(b) 37	(b) 6	(b) 4	31	23
—	B	Id.	—	133	—	—	—	—	—	—	—	—	—	(b) 15	(b) 63	(b) 32	(b) 23	93	40
—	—	Insegnanti tecnico-pratici	—	—	—	—	—	—	—	—	—	—	—	—	—	—	—	—	—
—	—	Direttori didattici	—	15	—	—	—	—	—	—	—	—	—	(b) 1	(b) 8	(b) 3	(b) 3	—	15
—	—	Maestri elementari	—	289	—	—	—	—	—	—	—	—	—	(b) 28	(b) 89	(b) 73	(b) 99	289	—
—	—	Somalia (Assistenza tecnica):	—	—	—	—	—	—	—	—	—	—	—	—	—	—	—	—	—
—	A	Professori	—	3	—	—	—	—	—	—	—	—	—	(b) 3	—	—	—	—	3
—	B	Id.	—	2	—	—	—	—	—	—	—	—	—	(b) 1	—	—	(b) 1	—	2
—	—	Insegnanti tecnico-pratici	—	—	—	—	—	—	—	—	—	—	—	—	—	—	—	—	—
—	—	Maestri elementari	—	10	—	—	—	—	—	—	—	—	—	(b) 5	(b) 3	(b) 1	(b) 1	—	10
—	—	Ministero della Difesa	—	34	—	—	—	—	—	23	—	—	—	—	11	—	—	27	7
—	—	Aeronautica (Accademia aeronautica):	—	—	—	—	—	—	—	—	—	—	—	—	—	—	—	—	—
—	A	Professori	—	3	—	—	—	—	—	—	—	—	—	—	3	—	—	—	2
—	B	Id.	—	1	—	—	—	—	—	—	—	—	—	—	1	—	—	—	1
—	—	Esercito (Scuole militari):	—	—	—	—	—	—	—	—	—	—	—	—	—	—	—	—	—
—	A	Professori	—	26	—	—	—	—	—	23	—	—	—	—	3	—	—	—	24
—	B	Id.	—	1	—	—	—	—	—	—	—	—	—	—	1	—	—	—	1
—	—	Marina (Accademia navale):	—	—	—	—	—	—	—	—	—	—	—	—	—	—	—	—	—
—	A	Professori	—	3	—	—	—	—	—	—	—	—	—	—	3	—	—	—	1
—	—	Ministero dell'Industria e del Commercio (Amministrazione centrale - maestri elementari)	—	4	1	2	1	—	—	—	—	—	—	—	—	—	—	—	4
—	—	Ministero dell'Interno (Amministrazione civile - rettore)	—	1	—	1	—	—	—	—	—	—	—	—	—	—	—	—	1
—	—	Ministero delle partecipazioni statali (Amministrazione centrale-rettore)	—	1	—	1	—	—	—	—	—	—	—	—	—	—	—	—	1
—	—	Ministero della pubblica istruzione	—	48	1	21	3	5	—	4	—	2	2	6	1	3	9	39	—
—	B	Istituto superiore di educazione fisica: Professori	—	5	—	4	—	1	—	—	—	—	—	—	—	—	—	—	5
—	—	Amministrazione universitaria:	—	—	—	—	—	—	—	—	—	—	—	—	—	—	—	—	—
—	A	Professori	—	32	1	12	2	4	—	3	—	2	1	3	1	3	—	—	32
—	—	Istituto di patologia del libro:	—	—	—	—	—	—	—	—	—	—	—	—	—	—	—	—	—
—	A	Professori	—	2	—	2	—	—	—	—	—	—	—	—	—	—	—	—	2
—	—	Licei artistici:	—	—	—	—	—	—	—	—	—	—	—	—	—	—	—	—	—
—	A	Professori	—	9	—	3	1	—	—	1	—	—	—	1	3	—	—	—	9
—	—	Ministero del tesoro	—	—	—	—	—	—	—	—	—	—	—	—	—	—	—	—	—
—	—	Amministrazione centrale:	—	—	—	—	—	—	—	—	—	—	—	—	—	—	—	—	—
—	—	Maestri elementari	—	(c) —	—	—	—	—	—	—	—	—	—	—	—	—	—	—	—
—	—	Direzione generale degli Istituti di previdenza:	—	—	—	—	—	—	—	—	—	—	—	—	—	—	—	—	—
—	—	Maestri elementari	—	(d) —	—	—	—	—	—	—	—	—	—	—	—	—	—	—	—
—	—	TOTALE	—	617	6	32	7	8	—	27	—	2	61	224	116	134	476	141	—

(a) La segnalazione effettuata nelle ultime due colonne si riferisce alla posizione giuridica in cui trovano il personale stesso. — (b) In servizio all'estero. — (c) Alla data della rilevazione sono addetti all'Amministrazione centrale 17 maestri elementari distaccati di fatto. — (d) Alla data della rilevazione sono addetti alla Direzione generale 28 maestri elementari distaccati di fatto.

INSEGNANTI DI RUOLO PER GRUPPI DI "COEFFICIENTI"



ISTITUTO LOMBARDO DI SCIENZE E LETTERE
R. ACCADEMIA DI SCIENZE E LETTERE
R. ISTITUTO DI SCIENZE E LETTERE
R. ISTITUTO DI SCIENZE E LETTERE



Tav. 30 — Insegnanti di ruolo per coefficiente, categoria e ruolo della cattedra d'insegnamento

Tav. 31 — Insegnanti di ruolo speciale transitorio del Ministero della pubblica istruzione per tipo di istituto o scuola, ruolo della cattedra d'insegnamento, categoria, residenza, sesso e stato civile

Ruolo della cattedra d'insegnamento	TIPO DI ISTITUTO O SCUOLA E CATEGORIA	POSTI occupati	RESIDENZA, SESSO E STATO CIVILE											PERSONALE DISTACCATO (comandato)	
			Nel Comune di Roma				In Comuni con popolazione di almeno 800.000 abitanti				In Comuni con popolazione inferiore a 800.000 abitanti				
			MASCHI		FEMMINE		MASCHI		FEMMINE		MASCHI		FEMMINE		
			Celibi (o vedovi senza prole)	Coniugati (o vedovi con prole)	Nubili (o vedove senza prole)	Coniugate (o vedove con prole)	Celibi (o vedovi senza prole)	Coniugati (o vedovi con prole)	Nubili (o vedove senza prole)	Coniugate (o vedove con prole)	Celibi (o vedovi senza prole)	Coniugati (o vedovi con prole)	Nubili (o vedove senza prole)		Coniugate (o vedove con prole)
C	Scuole medie (Professori)	(a) 162	3	4	7	14	4	17	18	27	13	24	12	19	—
	Istituti tecnici industriali	87	4	7	1	2	7	20	4	—	4	33	2	3	—
A	Professori	27	1	2	1	1	—	9	2	—	1	7	1	2	—
B	Id.	10	—	—	—	1	—	2	1	—	2	1	—	1	—
—	Insegnanti tecnico-pratici	50	3	5	—	—	—	10	—	—	2	25	—	—	—
	Scuole tecniche industriali	6	—	1	—	—	—	—	—	—	—	5	—	—	—
B	Professori	2	—	—	—	—	—	—	—	—	—	2	—	—	—
—	Insegnanti tecnico-pratici	4	—	—	—	1	—	—	—	—	—	3	—	—	—
	Istituti tecnici femminili	11	—	—	2	—	—	—	—	—	—	1	—	8	—
A	Professori	8	—	—	2	—	—	—	—	—	—	—	—	5	—
—	Insegnanti tecnico-pratici	3	—	—	—	—	—	—	—	—	—	1	—	3	—
	Istituti tecnici commerciali e per geometri . non autonomi:	65	—	3	—	2	2	2	4	2	8	19	8	15	—
A	Professori	6	—	1	—	—	2	1	1	1	—	—	—	—	—
B	Id.	22	—	—	—	—	—	—	2	—	2	6	5	7	—
C	Id.	1	—	—	—	—	—	—	—	1	—	—	—	—	—
A	autonomi:	12	—	—	—	1	—	—	—	—	2	5	1	3	—
B	Professori	21	—	1	—	—	—	1	1	—	4	8	2	4	—
—	Id.	3	—	2	—	—	—	—	—	—	—	—	—	1	—
	Insegnanti tecnico-pratici	3	—	2	—	—	—	—	—	—	—	—	—	1	—
	Istituti tecnici nautici	5	—	—	—	—	—	—	—	—	—	—	2	3	—
A	non autonomi:	3	—	—	—	—	—	—	—	—	—	—	1	2	—
B	Professori	2	—	—	—	—	—	—	—	—	—	—	1	1	—
—	Id.	2	—	—	—	—	—	—	—	—	—	—	—	—	—
	Università ed Istituti d'istruzione superiore (Assistenti)	86	11	23	2	3	6	10	4	5	5	13	1	3	—
	TOTALE . . .	422	18	38	12	21	19	49	30	34	30	95	25	51	—

(a) Personale già appartenente alle Scuole di avviamento professionale, ora soppresse.

Tav. 32 — Insegnanti di ruolo speciale transitorio del Ministero della pubblica istruzione per coefficiente, categoria e ruolo della cattedra d'insegnamento

COEFFICIENTE	INSEGNANTI UNIVERSITARI		INSEGNANTI DELL'ISTRUZIONE SECONDARIA ED ARTISTICA						TOTALE
	Assistenti		Professori					Totale	
			di ruolo A	di ruolo B	di ruolo C	Insegnanti tecnico-pratici			
					degli Istituti di II grado	degli Istituti di I grado			
420	86	—	—	—	—	—	—	—	86
402	—	44	—	—	—	—	—	44	44
309	—	12	—	—	—	—	—	12	47
260	—	—	35	—	—	—	—	35	79
220	—	—	22	—	—	—	53	75	166
					163	3	—	166	
TOTALE	86	56	57	163	56	4	336	422	

Segue Tav. 33 — Insegnanti non di ruolo (incaricati) del Ministero della pubblica istruzione per tipo di istituto o scuola, ruolo della cattedra d'insegnamento, categoria, residenza, sesso e stato civile

Ruolo della cattedra d'insegnamento	TIPO DI ISTITUTO O SCUOLA E CATEGORIA	POSTI occupati	RESIDENZA, SESSO E STATO CIVILE											
			Nel Comune di Roma				In Comuni con popolazione di almeno 800.000 abitanti				In Comuni con popolazione inferiore a 800.000 abitanti			
			MASCHI		FEMMINE		MASCHI		FEMMINE		MASCHI		FEMMINE	
			Celibi (o vedovi senza prole)	Coniugati (o vedovi con prole)	Nubili (o vedove senza prole)	Coniugate (o vedove con prole)	Celibi (o vedovi senza prole)	Coniugati (o vedovi con prole)	Nubili (o vedove senza prole)	Coniugate (o vedove con prole)	Celibi (o vedovi senza prole)	Coniugati (o vedovi con prole)	Nubili (o vedove senza prole)	Coniugate (o vedove con prole)
	Scuole tecniche commerciali	85	—	—	—	—	7	6	12	2	15	10	18	15
A	Professori	12	—	—	—	—	1	2	2	—	1	2	1	3
B	Id.	49	—	—	—	—	3	4	7	2	9	4	12	8
C	Id.	24	—	—	—	—	3	—	3	—	5	4	5	4
	Istituti tecnici nautici	270	4	3	2	1	7	19	4	6	62	106	28	28
	non autonomi:													
A	Professori	110	—	—	—	—	4	10	4	6	16	37	18	15
—	Insegnanti tecnico-pratici	40	—	—	—	—	3	9	—	—	12	16	—	—
	autonomi:													
A	Professori	89	3	1	2	1	—	—	—	—	22	37	10	13
—	Insegnanti tecnico-pratici	31	1	2	—	—	—	—	—	—	12	16	—	—
	Istituti professionali	5.349	66	51	49	27	142	84	100	61	1.551	1.366	945	907
	per l'industria e l'artigianato e per le attività marine:													
A	Professori	1.145	15	14	19	7	20	15	43	13	229	112	380	278
—	Insegnanti tecnico-pratici	1.884	15	8	—	—	35	24	—	—	810	992	—	—
	per il commercio:													
A	Professori	680	19	12	4	8	31	18	18	9	128	57	181	195
—	Insegnanti tecnico-pratici	141	2	3	6	1	5	9	2	2	50	20	20	21
	alberghieri:													
A	Professori	103	—	—	—	—	12	2	2	5	28	5	31	18
—	Insegnanti tecnico-pratici	74	—	—	—	—	13	6	6	7	8	8	17	9
	per l'agricoltura:													
A	Professori	450	2	4	1	1	9	2	1	1	151	85	39	154
—	Insegnanti tecnico-pratici	386	5	7	—	—	10	8	11	11	126	75	84	49
	femminili:													
A	Professori	288	6	2	14	8	7	—	8	1	21	12	111	98
—	Insegnanti tecnico-pratici	198	2	1	5	2	—	—	9	12	—	—	82	85
	Istituto professionale «P. Colesimo» per i ciechi - Napoli	20	—	—	—	—	11	9	—	—	—	—	—	—
B	Professori	12	—	—	—	—	7	5	—	—	—	—	—	—
—	Insegnanti tecnico-pratici	8	—	—	—	—	4	4	—	—	—	—	—	—
	Istituto statale per l'istruzione professionale dei ciechi - Firenze	14	—	—	—	—	—	—	—	—	14	—	—	—
B	Professori	7	—	—	—	—	—	—	—	—	7	—	—	—
—	Insegnanti tecnico-pratici	7	—	—	—	—	—	—	—	—	7	—	—	—

Segue Tav. 33 — Insegnanti non di ruolo (incaricati) del Ministero della pubblica istruzione per tipo di istituto o scuola, ruolo della cattedra d'insegnamento, categoria, residenza, sesso e stato civile

RESIDENZA, SESSO E STATO CIVILE

Ruolo della cattedra d'insegnamento	TIPO DI ISTITUTO O SCUOLA E CATEGORIA	POSTI occupati	RESIDENZA, SESSO E STATO CIVILE											
			Nel Comune di Roma				In Comuni con popolazione di almeno 800.000 abitanti				In Comuni con popolazione inferiore a 800.000 abitanti			
			MASCHI		FEMMINE		MASCHI		FEMMINE		MASCHI		FEMMINE	
			Celibi (o vedovi senza prole)	Coniugati (o vedovi con prole)	Nubili (o vedove senza prole)	Coniugate (o vedove con prole)	Celibi (o vedovi senza prole)	Coniugati (o vedovi con prole)	Nubili (o vedove senza prole)	Coniugate (o vedove con prole)	Celibi (o vedovi senza prole)	Coniugati (o vedovi con prole)	Nubili (o vedove senza prole)	Coniugate (o vedove con prole)
	Università ed Istituti d'istruzione superiore (a)	3.432	253	148	54	17	388	286	109	59	869	944	193	112
—	Professori straordinari nominati dal G. M. A. (b)	2	—	—	—	—	—	—	—	—	2	—	—	—
—	Professori (Esterni) { compresi in una terna di concorsi a cattedre universitarie o docenti confermati o incaricati della direzione di un Istituto	397	8	19	4	—	20	35	11	8	88	182	16	6
	liberi docenti	303	8	14	6	—	17	30	8	12	51	132	10	15
	cultori della materia.	1.216	7	22	4	2	71	111	25	17	308	471	117	61
—	Assistenti { per posti previsti da ruoli organici	1.512	230	93	40	15	280	110	65	22	420	157	50	30
	nominati dal G. M. A. (b)	2	—	—	—	—	—	—	—	—	—	2	—	—
	Accademie di belle arti e Licei artistici	417	20	23	12	5	51	71	24	13	49	99	38	21
I	Professori delle accademie di belle arti	8	—	—	—	—	—	1	1	—	1	3	2	—
III		17	2	2	—	—	1	4	—	—	3	4	1	—
A		(c) 36	1	1	—	—	—	4	11	1	2	5	10	1
III	Professori dei Licei artistici	356	17	20	12	5	46	55	22	11	40	73	34	21
	Conservatori di musica ed annesse Scuole medie	250	—	8	3	—	10	66	19	16	20	72	13	23
	Conservatori di musica:													
I	Professori	2	—	—	—	—	—	—	—	—	—	2	—	—
II	Id.	81	—	3	—	—	4	16	5	10	7	15	8	13
III	Id.	134	—	4	2	—	5	47	5	1	8	54	4	4
	Scuole medie:													
B	Professori	33	—	1	1	—	1	3	9	5	5	1	1	6
III	Accademia nazionale d'arte drammatica (Professori)	—	—	—	—	—	—	—	—	—	—	—	—	—
II	Accademia nazionale di danza (Professori)	3	—	2	—	1	—	—	—	—	—	—	—	—
	Istituti d'arte	(d) 1.209	4	12	—	3	30	72	21	29	258	539	111	190
—	Direttori	9	—	—	—	—	—	1	—	—	2	6	—	—
III	Professori	799	2	4	—	1	22	37	15	24	142	317	70	165
—	Insegnanti d'arte applicata	461	2	8	—	2	8	34	6	5	114	216	41	25
	Scuole d'arte	(d) 356	—	—	—	—	1	14	5	6	88	141	54	47
—	Direttori	7	—	—	—	—	—	—	—	—	—	7	—	—
IV	Professori	249	—	—	—	—	1	10	5	6	62	90	40	35
—	Insegnanti d'arte applicata	100	—	—	—	—	—	4	—	—	26	44	14	12
	TOTALE	69.623	1.504	1.257	1.277	1.287	3.991	3.950	3.519	4.106	21.233	11.207	10.288	6.004

(a) L'insegnamento in qualità di «incaricati interni». In applicazione dell'art. 21 della legge 18 marzo 1958, n. 311, e successive modificazioni, è svolto da 4.657 unità, di cui 3.596 appartenenti alle annesse Scuole medie. — (b) Di cui al d.l. 31 agosto 1945, n. 571, e successivo d.l. 7 maggio 1948, n. 861. — (c) Di cui all'art. 4 del D.L.C.P.S. 29 maggio 1947, n. 595. — (d) Compresa le unità.

Tav. 35 — Militari « di carriera » per amministrazione, residenza e stato civile (*)

AMMINISTRAZIONE	RESIDENZA E STATO CIVILE								PERSONALE DISTACCATO
	POSTI		Nel Comune di Roma		In Comuni con popolazione di almeno 800.000 abitanti		In Comuni con popolazione inferiore a 800.000 abitanti		
	In ruolo	Occupati	Celibi (o vedovi senza prole)	Coniugati (o vedovi con prole)	Celibi (o vedovi senza prole)	Coniugati (o vedovi con prole)	Celibi (o vedovi senza prole)	Coniugati (o vedovi con prole)	
Aeronautica	34.865	35.958	4.707	3.855	4.814	4.962	7.718	9.902	259
Carabinieri	74.734	74.055	4.270	5.306	5.269	7.246	17.741	34.223	216
Esercito	47.328	38.726	1.601	6.200	3.752	10.904	4.548	11.721	78
Marina	22.945	16.869	623	1.303	313	808	7.180	6.642	8
Ministero delle finanze (Corpo della guardia di finanza)	40.639	38.769	1.971	3.071	853	3.938	14.133	14.803	
Ministero di grazia e giustizia (Corpo degli agenti di custodia degli Istituti di prevenzione e di pena)	12.912	12.547	171	1.330	235	1.170	3.848	5.793	
Ministero dell'interno (Corpo delle guardie di pubblica sicurezza)	77.519	77.058	1.843	7.327	2.323	9.857	17.454	38.254	
Ministero della marina mercantile (Capitanerie di porto)	420	375	13	53	2	19	67	221	14
Personale distaccato	—	264	2	36	7	17	29	173	
TOTALE . . .	311.362	294.621	15.201	28.481	17.568	38.921	72.718	121.752	(a) 575

(*) Ad iniziare dalla presente pubblicazione i militari « non di carriera », che si trovano in particolari posizioni (richiamati, trattenuti ecc.) comportanti la corresponsione di un trattamento economico, sono inclusi fra il « Personale non vincolato da un vero e proprio rapporto di impiego o di lavoro con lo Stato », (vedere Parte seconda).
 (a) Di cui 561 unità comprese anche nelle colonne « posti occupati » e « residenza e stato civile », perchè retribuite o dall'amministrazione di appartenenza (297 unità) o dall'amministrazione presso cui prestano servizio (264 unità). Le restanti 14 unità non sono a carico del bilancio statale.

Tav. 36 — Militari « di carriera » per amministrazione, categoria, posizione, residenza e stato civile

Provedimento di approvazione dell'organico	CATEGORIA E POSIZIONE	RESIDENZA E STATO CIVILE								PERSONALE DISTACCATO
		POSTI		Nel Comune di Roma		In Comuni con popolazione di almeno 800.000 abitanti		In Comuni con popolazione inferiore a 800.000 abitanti		
		In ruolo	Occupati	Celibi (o vedovi senza prole)	Coniugati (o vedovi con prole)	Celibi (o vedovi senza prole)	Coniugati (o vedovi con prole)	Celibi (o vedovi senza prole)	Coniugati (o vedovi con prole)	
MINISTERO DELLA DIFESA										
	Aeronautica	34.865	35.953	4.707	3.855	4.814	4.962	7.718	9.902	259
12-11-55, n. 1137 7-7-59, n. 479 16-8-62, n. 1303 26-1-63, n. 52 27-10-63, n. 286	ruoli normali	4.575	3.889	206	1.100	166	1.135	162	1.120	(a) 38
12-11-55, n. 1137 27-10-63, n. 1431	Ufficiali in servizio permanente	515	306	20	76	19	69	36	86	(a) 5
1-6-61, n. 512	cappellani	25	24	9	—	10	—	5	—	—
10-6-64, n. 447	Sottufficiali { in servizio permanente	14.500	15.365	228	2.537	259	3.600	407	8.334	(a) 162
	{ ruolo speciale per mansioni d'ufficio	700	472	10	83	10	92	20	257	—
	{ in ferma volontaria ed in rafferma	10.000	11.212	2.917	59	2.889	66	5.176	105	(a) 54
10-6-64, n. 447	Primi avieri, avieri scelti ed avieri - in ferma volontaria ed in rafferma	4.550	4.336	1.317	—	1.461	—	1.558	—	—
25-3-41, n. 472	Allievi dell'Accademia - in ferma volontaria	—	(b) 354	—	—	—	—	354	—	—

(a) Unità comprese anche nelle colonne « posti occupati » e « residenza e stato civile », perchè retribuite dall'amministrazione di appartenenza. — (b) Di cui 99 « aspiranti ufficiali » dell'ultimo corso.