

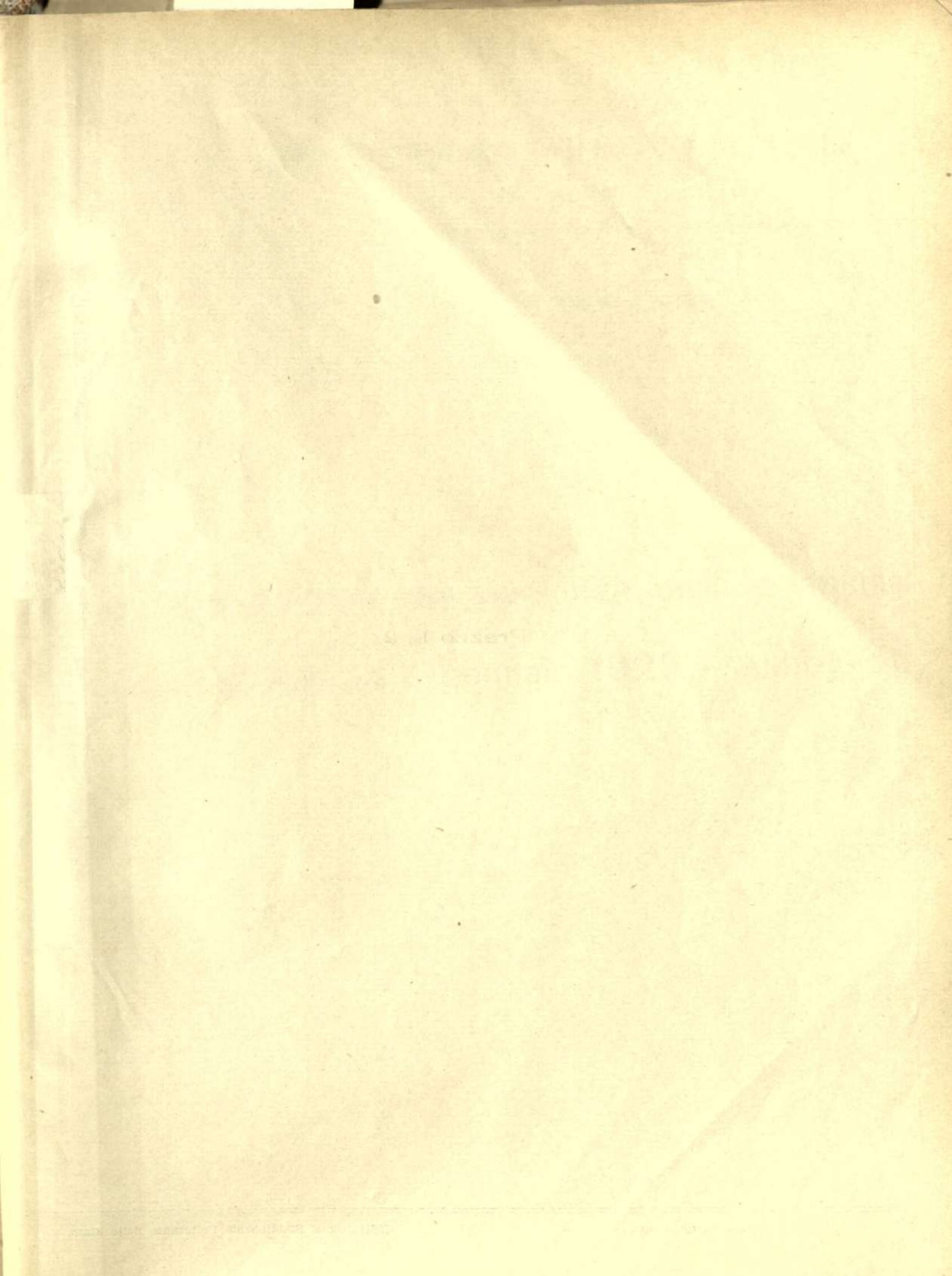
SUPPLEMENTO ordinario alla

GAZZETTA UFFICIALE DEL REGNO D'ITALIA

n. 228, del 1° ottobre 1925.

MINISTERO DELLE FINANZE

Situazione numerica dei personali civili e militari
e spesa relativa al 1 luglio 1925.



Situazioni numeriche del personale civile e militare e spesa relativa.

D A T A	Situazione		Differenza in confronto con la situazione precedente		Osservazioni
	Numero	Spesa	Numero	Spesa	
1° luglio 1923	509.145	4.858.683.960	—	—	Riduzione nel numero dei magistrati e degli insegnanti, nonché nel personale delle poste, delle carceri e in quello degli operai addetti agli stabilimenti militari - Aumento nel numero degli ufficiali di complemento.
1° ottobre 1923	505.102	4.813.061.405	- 4.043	45.622.555	
1° gennaio 1924	488.058	4.705.964.455	- 17.044	107.096.950	Riduzione nel personale delle poste, e delle ferrovie, nonché in quello degli ufficiali di complemento - Aumento degli operai avventizi.
1° aprile 1924	494.826	4.778.771.049	+ 6.768	72.806.594	Riduzione nel personale delle ferrovie - Aumento nei sottufficiali e negli allievi carabinieri, nonché negli operai degli stabilimenti militari.
1° luglio 1924	497.783	4.918.391.174	+ 2.957	139.620.125	Riduzione nel personale delle ferrovie - Aumento nel personale delle private e degli stabilimenti militari, e negli avventizi alla dipendenza del Ministero dei lavori pubblici.
1° ottobre 1924	502.036	5.013.498.348	+ 4.253	95.107.174	Riduzione nel personale delle private - Aumento di sottotenenti di complemento.
1° gennaio 1925	501.155	4.978.458.342	- 881	35.040.006	Riduzione negli insegnanti, negli impiegati civili di ruolo, negli ufficiali di complemento e negli operai - Aumento nei sottufficiali dell'esercito, nei militi della guardia di finanza e nel personale avventizio delle ferrovie.
1° aprile 1925	503.314	5.496.275.911	+ 2.159	517.817.569	Riduzione nei sottufficiali dell'esercito, negli ufficiali di complemento e negli impiegati civili - Aumento nel personale delle ferrovie, nei militi dei R.R. CC. e della guardia di finanza e negli operai avventizi. Nelle cifre della spesa trovansi compreso l'onere dipendente dai miglioramenti economici concessi al personale con decorrenza dal 1° aprile 1925.
1° luglio 1925	498.930	5.487.898.882	- 4.384	8.377.029	Eliminazione del personale telefonico passato all'industria privata e diminuzione nel numero degli operai avventizi, compensate in parte da aumento nei sottufficiali del R. esercito e nei militi dei R.R. C.C.

**Situazione numerica riassuntiva — di fatto — dei personali civili e militari
e relativa spesa annua al 1° aprile ed al 1° luglio 1925.**

PERSONALE	Situazione al 1° aprile 1925		Situazione al 1° luglio 1925		Variazioni in più e in meno al 1° luglio 1925 rispetto al 1° aprile 1925	
	Numero	Spesa	Numero	Spesa	Numero	Spesa
Personale delle antiche provincie del Regno.						
Magistratura civile e militare ed uffici giudiziari	8,546	183,211,188	9,086	191,994,608	+ (1) 540	+ 8,783,420
Insegnanti.) di ruolo	10,759	(2) 199,192,740	10,721	198,675,564	— 38	— 517,176
) avventizi	2,736	17,136,462	2,719	17,730,507	— 17	+ 594,045
Impiegati civili) di ruolo	49,406	700,214,946	49,566	707,479,651	+ (3) 160	+ 7,264,705
) avventizi	9,386	57,032,003	9,651	58,981,442	+ (4) 265	+ 1,949,439
Official	22,696	476,986,452	22,574	476,440,708	— 122	— 545,744
) in servizio attivo	1,848	31,787,661	1,745	30,390,364	— 103	— 1,397,297
) di complemento						
) richiamati						
Sottufficiali	46,195	471,424,067	47,672	473,410,824	+ () 1,477	+ 1,986,757
Militi	74,223	370,388,433	75,152	378,862,896	+ (6) 929	+ 8,474,463
Operai	(7) 25,759	158,951,681	24,929	168,853,776	— (8) 830	+ 9,902,095
) ammin. militari	29,304	159,418,270	28,906	158,055,074	— 398	— 1,363,196
) aziende industriali	5,527	30,453,643	5,342	31,466,250	— 185	+ 1,012,607
) altre amministrazioni						
Amministr.) di ruolo	30,390	359,678,074	25,468	317,436,467	— (9) 4,922	— 42,241,607
Poste e T.) avventizi	5,274	28,986,395	3,944	24,453,855	— (9) 1,330	— 4,532,540
) operai	5,013	29,693,896	5,013	29,693,896	—	—
FF. SS.	167,160	2,176,114,000	166,814	2,169,300,000	— 346	— 6,814,000
) di ruolo	9,092	45,606,000	9,628	54,673,000	+ (10) 536	+ 9,067,000
) avventizio						
	503,314	5,496,275,911	498,930	5,487,898,882	— 4,384	— 8,377,029
Personale delle nuove provincie.						
Di ruolo	3,391	43,786,602	2,929	38,582,029	— (11) 462	— 5,204,573
) civile	495	9,375,107	495	9,375,107	—	—
) insegnante						
Militare (e corpi armati).	92	1,077,397	88	1,053,159	— 4	— 24,238
Avventizio.) civile	424	2,704,593	393	2,574,347	— 31	— 130,246
) operaio	990	6,343,149	972	6,489,288	— 18	+ 146,139
	5,392	63,286,848	4,877	58,073,930	— 515	— 5,212,918
Personale distaccato presso i Governi coloniali.						
Impiegati civili di ruolo	256	4,931,046	244	4,966,606	— 12	+ 35,560
Militari (compresi i corpi armati).	(12) 3,165	(12) 53,196,203	3,190	53,358,399	+ 25	+ 162,696
	3,421	58,127,249	3,434	58,325,005	+ 13	+ 197,756
<p>(1) L'aumento dipende principalmente dall'avvenuto inquadramento del personale proveniente dall'antico regime. (2) Rettificato la cifra al 1° aprile 1925. (3) L'aumento nel numero dipende da inquadramento di personale dell'antico regime e l'ulteriore aumento nella spesa da promozioni nel personale. (4) L'aumento riguarda il personale delle imposte dirette e del demanio e tasse, compensato in parte da riduzione nel personale dell'istruzione e della guerra. (5) L'aumento deriva principalmente dalla promozione di allievi ufficiali al grado di sergente. (6) Assunzione di allievi carabinieri per effetto del R. decreto 2 aprile 1925, n. 378. (7) Variata, per opportunità di raffronti, la ripartizione del numero di operai fra amministrazioni militari e aziende industriali. (8) Riduzione nel numero degli operai avventizi degli stabilimenti militari ed aumento nella spesa per miglioramenti economici. (9) La diminuzione dipende dal passaggio dei telefoni all'industria privata. Il personale delle poste e dei telegrafi è stato indicato in questa sede, separandolo dal rimanente personale, in considerazione dell'autonomia data all'azienda. (10) L'aumento del personale avventizio è in relazione all'andamento del traffico. (11) La riduzione dipende da avvenuto inquadramento del personale giudiziario, come è indicato nella nota (1). (12) Rettificate le cifre precedenti per escludere i primi avieri, i quali fanno parte dei militari di truppa.</p>						

Il personale della giustizia militare non è stato ancora inquadrato a norma del R. D. 11 novembre 1923, n. 2395, e viene quindi riportato nelle tabelle analitiche in un quadro a parte.

Personale civile di ruolo.

secondo l'ordinamento gerarchico approvato con R. D. 11 novembre 1923, n. 2395, e successive modificazioni.

AMMINISTRAZIONE	Posti in ruolo	Spesa annua per stipendi e supplementi di servizio attivo, a ruolo completo (di diritto)	Posti occupati	Spesa annua (di fatto) per il personale in servizio		Indennità di caro viveri ragguagliata ad anno	Altre indennità annue fisse compreso l'assegno personale	Totale spesa annua (di fatto) per stipendi e indennità	Pensioni di guerra	
				per stipendi	per supplemento di servizio attivo				Numero	Importo annuo
Ministero delle Finanze	25.615	211,740,351	21.161	213,768,028	47,823,070	42,250,266	3,423,371	307,265,335	807	2,144,999
Id. della Giustizia e degli affari di culto	11.945	188,568,105	10.763	148,648,482	38,223,194	24,069,542	2,157,380	213,098,598	195	488,240
Id. degli affari esteri	545	10,048,004	483	6,748,250	1,880,160	787,414	336,504	9,752,328	5	19,988
Id. delle colonie	342	4,636,256	276	3,125,335	679,920	560,530	2,136,505	6,502,290	8	17,900
Id. dell'istruzione pubblica	8.528	89,423,775	6.239	53,718,635	10,720,730	12,253,436	519,066	77,211,867	257	470,863
Id. dell'interno	8.099	104,570,184	7.010	73,468,174	17,139,660	15,983,605	6,329,824	112,921,263	430	787,803
Commissariato dell'aeronautica	763	8,543,509	333	2,692,400	631,880	579,344	2,780	3,906,404	15	44,248
Ministero dei lavori pubblici	3.919	47,445,709	3.295	30,427,509	7,403,070	8,473,510	1,451,965	47,756,054	128	261,125
Id. delle comunicazioni (Marina mercantile)	288	2,444,390	156	1,317,234	311,120	274,336	9,290	1,911,980	24	63,598
Id. della guerra	4.102	41,158,021	3.606	35,844,750	7,686,420	7,979,455	513,230	52,023,855	257	706,098
Id. della marina	1.735	17,700,370	1.607	13,964,200	2,871,450	3,400,349	273,738	20,509,737	104	250,788
Id. dell'economia nazionale	4.397	39,682,445	3.603	28,958,709	5,439,804	8,396,604	1,227,131	44,022,248	154	271,782
TOTALE	70.258	865,961,121	58.532	612,682,306	140,810,478	125,008,391	18,380,784	896,881,959	2384	5,527,432

Personale civile di ruolo

secondo l'ordinamento anteriore a quello approvato con R. Decreto 11 novembre 1923, n. 2395.

DATI ANALITICI.

AMMINISTRAZIONE Ruoli organici	Posti in ruolo	Spesa annua per stipendi a ruolo completo (di diritto)	Posti occupati	Spesa annua per stipendi del personale in servizio (di fatto)	Indennità di caro-viveri ragguagliata ad anno	Altre indennità annue fisse	Totale spesa annua (di fatto) per stipendi e indennità	Pensioni di guerra	
								Numero	Importo annuo
MINISTERO DELLA GUERRA									
<i>Personale civile della giustizia militare.</i>									
Magistratura	88	1.897.191	75	1.227.300	166.500	495.000	1.888.800	—	—
Personale di cancelleria	86	1.119.975	45	406.900	99.900	136.700	703.500	—	—
	174	3.017.166	120	1.694.200	266.400	631.700	2.592.300	—	—

Personale civile di ruolo.

Secondo l'ordinamento gerarchico approvato con R. D. 11 novembre 1923, n. 2395, e successive variazioni.

DATI ANALITICI.

AMMINISTRAZIONE — RUOLI ORGANICI	Posti in ruolo	Spesa annua per stipendi e supplementi di servizio attivo a ruolo completo (di diritto)	Posti occupati	Spesa annua (di fatto) per il personale in servizio		Indennità di caro vivieri raggiunti ad anno	Altre indennità annue fisse, comprese l'assegno personale	Totale spesa annua (di fatto) per stipendi e indennità	Pensioni di guerra	
				per stipendi	per supplementi di servizio attivo				Numero	importo anno
MINISTERO DELLE FINANZE										
<i>Corte dei Conti.</i>										
Mazistratura	71	2.190.200	69	1.533.800	521.500	135.293	10.640	2.251.233	—	—
Carriera di concetto	297	4.683.206	253	3.208.400	786.000	482.355	2.860	4.484.615	16	75.751
Id. di revisione e d'ordine	245	2.254.080	178	1.538.600	320.220	337.232	82.600	2.290.792	31	80.218
Personale subalterno	57	381.024	51	294.000	49.430	106.741	660	450.831	10	19.022
	670	9.509.510	551	1.624.800	1.679.130	1.066.621	46.850	9.417.401	57	175.491
<i>Amministrazione centrale e Intendenze di finanza</i>										
Personale amministrativo	1.246	20.554.881	1.210	15.787.100	3.039.300	2.833.908	—	22.560.308	12	50.840
Id. d'ordine	1.209	11.943.780	923	8.228.100	1.663.900	2.153.800	297.283	12.343.083	19	52.404
Agenti tecnici	19	194.660	18	138.500	21.160	49.980	230	210.470	—	—
Bibliotecario	1	17.800	1	14.300	3.500	1.930	—	19.730	—	—
Personale subalterno	570	3.789.214	484	2.956.935	478.900	1.160.400	8.380	4.604.615	33	62.298
	3.135	36.460.335	2.636	27.124.935	6.107.360	6.200.018	305.893	39.738.206	64	169.542
<i>Ragionerie centrali.</i>										
Personale di concetto	754	11.847.200	673	8.663.250	2.098.800	1.314.442	13.050	12.089.542	38	134.288
Id. d'ordine	330	3.094.980	239	2.114.770	437.400	473.852	34.890	3.060.912	17	35.166
Id. del ruolo transitorio:	7	100.050	7	66.700	13.100	11.941	3.546	95.287	—	—
	1.091	15.042.230	919	10.844.720	2.549.300	1.800.235	51.486	15.245.741	55	169.454
<i>Ragionerie delle Intendenze</i>										
Ispettori, Direttori e Ragionieri	405	6.144.063	370	4.446.833	1.637.600	721.850	680	6.206.963	51	182.687
Personale degli Ufficiali di Ragioneria	350	3.217.280	187	1.684.940	340.300	401.522	102.880	2.529.642	7	16.750
	750	9.361.343	557	6.131.773	1.377.900	1.123.372	103.560	8.736.605	58	199.437
<i>Dogane e imposte indirette</i>										
<i>Personale delle Dogane.</i>										
Direttore dell'Ufficio tecnico centrale e Ispettori superiori	9	225.300	9	175.600	49.500	18.650	—	243.750	—	—
Personale dei Direttori e degli Ispettori	1.670	26.345.900	1.398	17.779.200	4.154.600	2.088.780	65.010	24.687.590	37	90.118
Commissari e Ufficiali	600	6.502.500	383	4.064.000	864.400	861.061	4.630	5.794.151	21	50.562
Volontari	—	—	1	—	—	—	7.200	7.200	—	—
Commessi e visitatrici	690	4.798.200	569	4.375.030	215.600	1.001.275	—	5.592.805	15	25.293
	2.969	37.871.900	2.360	26.394.790	5.284.100	4.569.766	76.840	36.325.496	73	165.971
<i>Laboratori chimici.</i>	87	1.528.200	61	907.000	217.400	138.180	—	1.262.580	—	—

AMMINISTRAZIONE — RUOLI ORGANICI	Posti in ruolo	Spesa annua per stipendi e supplementi di servizio attivo a ruolo completo (di diritto)	Posti occupati	Spesa annua (di fatto) per il personale in servizio		Indennità di caro viveri ragguagliata ad anno	Altre indennità annuo fisco, compreso l'assegno personale	Totale spesa annua (di fatto) per stipendi e indennità	Pensioni di guerra	
				per stipendi	per supplementi di servizio attivo				Numero	Importo annuo
<i>Imposte di produzione.</i>										
Personale tecnico	530	5.025.330	365	3.652.000	583.000	1.090.954	29.400	5.355.354	7	15.366
Id. elettrotecnico	60	664.500	42	415.300	66.600	97.134	5.100	584.134	—	—
	590	5.689.830	407	4.067.300	649.600	1.188.088	34.500	5.939.488	7	15.366
<i>Personale del Dazio Consumo.</i>										
Ispettori e Ufficiali	399	4.083.400	305	3.224.840	482.000	1.022.521	103.070	4.832.431	7	8.820
Commissi e visitatrici di ruolo	90	644.870	48	407.030	21.120	82.240	710	511.100	1	625
	489	4.728.270	353	3.631.870	503.120	1.104.761	103.780	5.343.531	8	9.445
<i>Demanio e tasse sugli affari.</i>										
Conservatori delle ipoteche	97	1.997.925	93	1.501.900	358.800	155.900	13.200	2.029.800	—	—
Ispettori	376	7.027.044	288	4.030.400	1.035.500	487.920	1.184.000	6.737.820	—	—
Procuratori del registro	1.142	17.598.263	966	10.977.600	2.656.700	1.617.320	—	15.251.620	31	97.521
Personale sussidiario delle Conservatorie delle Ipotecche	670	6.465.400	529	4.021.900	878.309	889.020	116.020	5.906.140	9	18.247
Personale sussidiario degli Uffici del Registro	1.950	18.832.780	1.623	12.018.100	2.679.300	2.735.660	156.570	17.589.630	24	38.461
Bollatori ed indicatori	100	775.760	94	508.900	81.690	117.800	—	708.390	44	77.60
Personale di custodia dei canali patrimoniali	165	1.049.730	122	723.800	113.850	204.670	—	1.042.320	1	630
Volontari	—	—	5	—	—	—	27.000	27.000	—	—
<i>Ruolo transitorio.</i>										
Personale proveniente dal cessato regime	—	—	100	865.200	169.000	—	26.02	1.060.220	—	—
	4.500	53.746.900	3.829	34.647.800	7.973.140	6.208.290	1.523.710	50.352.940	109	232.459
<i>Imposte dirette.</i>										
Personale amministrativo	2.588	39.855.598	2.281	24.985.700	6.001.000	4.306.950	2.550	35.296.200	66	225.374
Id. d'ordine	1.812	16.654.380	930	7.166.600	1.558.000	1.949.660	31.400	10.705.660	28	68.006
Volontari	—	—	29	—	—	—	156.600	156.600	—	—
Personale subalterno	168	1.112.980	62	340.600	58.150	140.120	—	538.870	—	—
	4.568	57.622.958	3.302	32.402.900	7.617.150	6.396.730	190.550	46.697.330	94	293.380
<i>Monopoli industriali.</i>										
Personale dei Direttori tecnici	110	2.350.306	93	1.566.400	423.400	200.964	3.920	2.194.684	—	—
Id. dei Capi-tecnici	1.526	16.181.030	1.011	9.649.020	2.125.100	2.208.385	149.090	14.131.595	62	138.210
Id. amministrativo	244	3.799.792	194	2.714.400	626.400	412.888	860	3.754.548	1	1.120
Applicate alle scritture	340	2.604.400	391	2.501.520	547.400	478.573	221.690	3.749.183	3	5.201
Personale subalterno	164	1.386.660	219	1.574.700	252.500	410.673	12.060	2.249.933	10	14.512
	2.384	26.322.188	1.908	18.006.040	3.974.800	3.711.483	387.620	26.079.943	76	159.043

AMMINISTRAZIONE — RUOLI ORGANICI	Posti in ruolo	Spesa annua per stipendi e supplementi di servizio attivo a ruolo completo (di diritto)	Posti occupati	Spesa annua (di fatto) per il personale in servizio		Indennità di caro viveri raggiunti ad anno	Altre indennità annue fisse, comprese l'assegno personale	Totale spesa annua (di fatto) per stipendi e indennità	Pensioni di guerra	
				per stipendi	per supplementi di servizio attivo				Numero	Importo annuo
<i>Provveditorato Generale dello Stato.</i>										
Ispettori	24	346.800	22	254.400	62.800	33.682	—	350.882	—	—
Controllori	19	219.900	18	178.600	43.400	27.682	3.260	252.942	—	—
	43	566.700	40	433.000	106.200	61.364	3.260	603.824	—	—
<i>Delegazioni del Tesoro.</i>										
CARRIERA di gestione e di controllo	336	5.251.030	330	3.925.400	958.800	677.325	5.900	5.567.425	28	106.309
Id. degli Ufficiali di Delegazione e alunni	700	6.435.100	351	2.957.600	637.400	741.878	37.375	4.374.253	54	112.567
Personale subalterno	75	485.650	36	213.200	36.280	81.855	270	331.605	6	10.652
(Ruolo transitorio).										
Personale proveniente dal cessato reg. me.	—	—	48	397.500	70.300	92.900	7.800	577.500	—	—
	1.111	12.171.780	765	7.493.700	1.711.780	1.593.958	51.345	10.850.783	88	229.528
<i>R. Zecca e scuola dell'arte della medaglia.</i>										
Direttore e Vice-Direttore	2	45.666	1	20.500	5.500	1.200	—	27.200	—	—
Chimico	1	18.275	1	16.000	3.500	1.930	—	21.430	—	—
Direttore della scuola dell'arte della medaglia	1	18.275	1	16.000	3.500	2.240	—	21.740	—	—
Incisori e tecnici	12	142.885	9	105.600	20.300	21.410	—	147.310	—	—
	16	225.101	12	158.100	32.800	26.780	—	217.680	—	—
<i>Officina Carte-valori.</i>										
Direttore e Vice-Direttore	2	48.000	1	20.500	5.500	1.930	—	27.930	—	—
Incisori e tecnici	14	176.400	10	101.300	20.300	16.952	—	138.552	—	—
	16	224.400	11	121.800	25.800	18.882	—	166.482	—	—
<i>Pensioni di guerra.</i>										
(Ruolo transitorio).										
Personale degli uffici (Gruppi A, B, C)	—	—	413	2.533.400	594.100	701.728	—	3.829.228	71	212.932
Volontari ed alunni in prova	—	—	3	—	—	—	15.000	15.000	1	1.680
Personale subalterno	—	—	48	201.000	30.510	977.194	—	328.704	10	27.172
	—	—	464	2.734.400	624.610	798.922	15.600	4.172.932	82	241.784
<i>Avvocatura erariale.</i>										
Avvocati erariali	200	5.428.900	187	3.898.300	1.204.900	368.447	219.840	5.691.487	—	—
Aggiunti di Procura	42	510.700	31	226.100	53.800	43.333	7.830	331.063	1	3.000
Personale d'ordine	150	1.284.600	75	625.830	131.400	150.404	37.057	944.661	5	15.683
Id. subalterno	94	622.700	47	269.000	43.180	87.473	7.440	407.093	6	10.152
Procuratori erariali fuori ruolo	—	—	6	97.800	25.200	17.475	—	140.475	—	—
	486	7.846.900	346	5.117.000	1.458.480	667.132	272.167	7.514.779	12	28.835
<i>Catasto e servizi tecnici.</i>										
Ispettori ed ingegneri	415	6.671.900	359	4.862.600	1.600.400	724.170	23.060	6.770.230	2	11.600
Geometri	1.045	14.392.100	960	11.077.500	2.519.800	1.927.640	—	15.524.945	8	28.320
Disegnatori	1.130	10.955.100	1.087	8.808.100	1.885.500	2.605.740	195.330	13.489.670	12	13.666
Personale subalterno	120	803.704	96	576.900	94.100	195.030	260	866.290	2	1.680
(Ruolo transitorio).										
Personale proveniente dal cessato regime.	—	—	138	1.516.600	270.600	123.104	38.160	1.948.464	—	—
	2.710	32.822.804	2.640	26.836.700	5.930.400	5.575.684	256.810	38.599.594	24	55.264

AMMINISTRAZIONE RUOLI ORGANICI	Posti in ruolo	Spesa annua per stipendi e supplementi di servizio attivo a ruolo completo (di diritto)	Posti occupati	Spesa annua (di fatto) per il personale in servizio		Indennità di caro viveri raggiunta ad anno	Altre indennità annue, compreso l'assegno personale	Totale spesa annua (di fatto) per stipendi e indennità	Pensioni di guerra	
				per stipendi	per supplementi di servizio attivo				Numero	Importo annuo
MINISTERO DELLA GIUSTIZIA E DEGLI AFFARI DI CULTO										
<i>Amministrazione centrale (escluso il fondo per il culto)</i>										
Personale amministrativo	111	2.659.947	107	2.168.300	683.300	226.087	—	3.077.687	—	—
Id. ufficio traduzioni	4	70.141	2	29.700	7.000	3.860	—	40.560	—	—
Id. dell'ufficio pubblicazione leggi	5	54.040	5	40.200	9.400	9.230	130	58.960	—	—
Id. d'ordine	98	905.580	63	629.300	124.000	140.190	10.830	904.320	4	13.983
Id. subalterno	73	486.184	62	343.500	56.240	128.706	6.520	534.966	11	18.520
	291	4.175.802	239	3.211.000	879.940	508.073	17.480	4.616.493	15	32.503
<i>Uffici giudiziari.</i>										
Personale della magistratura giudiziaria	4.101	88.396.682	3.679	680323.008	20.400.500	7.318.303	2.052.400	98.094.214	48	185.656
Id. delle cancellerie e segreterie giudiziarie	5.746	83.493.888	5.287	84.339.694	14.279.600	12.688.800	—	91.308.094	88	210.155
Uscieri giudiziari	945	1.044.420	861	4.656.140	764.144	2.066.400	—	7.486.684	40	51.795
	10.792	172.934.990	9.827	137.318.842	35.444.244	22.073.506	2.052.400	196.888.902		447.600
<i>Carceri e riormalori</i>										
Personale amministrativo	191	3.221.380	177	2.337.940	675.100	375.434	13.300	3.401.814	—	—
Id. tecnico	4	72.560	2	32.900	10.200	5.914	4.841	53.855	—	—
Id. di ragioneria	150	2.282.590	115	1.516.000	354.500	257.520	—	2.128.020	2	6.460
Id. di educazione e sorveglianza	285	3.254.640	256	2.748.000	539.100	538.420	—	3.826.120	2	1.680
Id. d'ordine	70	646.040	53	462.000	100.500	119.325	43.619	726.044	—	—
Id. tecnico-allestistico dei manicomi giudiziari	26	370.570	11	127.900	32.200	24.434	21.500	266.034	—	—
	726	9.847.780	614	7.225.940	1.711.600	1.321.087	83.260	10.341.837	4	8.140
<i>Fondo per il culto (Ruoli provvisori).</i>										
Personale amministrativo	60	975.511	36	505.600	115.800	71.362	300	693.062	—	—
Id. d'ordine	50	462.180	25	249.600	49.900	51.318	2.950	353.768	—	—
Id. subalterno	26	171.754	22	137.500	21.710	44.196	990	204.396	—	—
	136	1.609.445	83	892.700	187.410	166.876	4.240	1.251.220	—	—
MINISTERO DEGLI AFFARI ESTERI										
Personale diplomatico	183	4.372.655	163	3.124.500	947.700	261.956	81.730	4.415.886	1	2.509
Id. consolare	176	3.636.580	163	2.328.200	673.400	251.745	171.180	3.425.125	2	7.500
Interpreti	24	382.178	20	222.800	49.900	34.865	6.000	313.565	—	—
Incarichi speciali	3	61.066	3	48.300	12.500	5.790	—	66.590	—	—
Commissari consolari	20	310.302	19	222.600	55.300	36.946	1.500	316.346	1	6.570
Cancellieri	24	355.975	1	11.600	2.100	1.980	80	15.710	—	—
Personale d'ordine	65	595.480	69	517.000	95.600	97.965	73.880	784.445	1	3.400
Id. subalterno	50	333.768	45	273.250	43.600	96.217	1.534	414.661	—	—
	545	10.048.004	483	6.748.250	1.880.160	787.414	336.504	9.752.328	5	19.988

AMMINISTRAZIONE — RUOLI ORGANICI	Posti in ruolo	Spesa annua per stipendi e supplementi di servizio attivo a ruolo completo (di diritto)	Posti occupati	Spesa annua (di fatto) per il personale in servizio		Indennità di onorari raggiunti ad anno	Altre indennità annue fisse, comprese l'assegno personale	Totale spesa annua (di fatto) per stipendi e indennità	Pensioni di guerra	
				per stipendi	per supplementi di servizio attivo				Numero	Importo annuo
MINISTERO DELLE COLONIE										
Governatori delle Colonie	4	192.000	4	146.000	46.000	8.850	425.000	625.850	—	—
<i>Personale amministrativo</i>										
Amministrazione centrale	128	2.352.120	36	623.865	140.300	74.970	2.500	850.635	1	8.700 —
Id. coloniale			62	893.760	221.400	119.290	1.000,165	2.201,615	—	—
Personale con cariche speciali	6	89.675	5	58.400	3.300	9.850	—	81.550	—	—
<i>Personale d'ordine</i>										
Amministrazione centrale	33	205.300	24	206,535	13.900	49.695	2.140	302.270	—	—
Id. coloniale			1	7.000	1.400	2.550	6.030	16,980	—	—
<i>Personale interpreti coloniali</i>										
Amministrazione centrale	70	827,630	2	27.600	7.000	4,480	—	39,080	—	—
Id. coloniale			37	261.200	60.800	81.910	269,675	673,585	—	—
<i>Ufficiali ed aiutanti coloniali</i>										
Amministrazione centrale	34	379,270	9	109.100	21.700	20,560	—	151,360	—	—
Id. coloniale			31	371.900	70.700	67,950	370,995	881,545	—	—
<i>Personale femminile (Ruolo transitorio).</i>										
Amministrazione centrale	20	155.460	20	142.500	27.800	24.000	—	194.300	—	—
<i>Personale subalterno</i>										
Amministrazione centrale	47	314.801	45	277.475	16.620	99.425	—	398.520	7	9.200 —
	342	4.636.256	276	3.125.335	679.920	560.530	2.136.505	6.502.200	8	17.900 —
MINISTERO DELLA PUBBLICA ISTRUZIONE										
<i>Amministrazione Centrale</i>										
Personale amministrativo	120	2.124.848	107	1.575.900	414.000	213.085	—	2.202.984	—	—
Personale d'ordine	194	1.787.040	165	1.820.000	283.300	309.582	47.090	1.960.872	—	—
Id. subalterno	106	702.796	94	582.500	93.900	214.243	1.400	892.043	—	—
Ruolo transitorio del personale proveniente dalla Real Casa	20	390.083	12	190.800	49.900	28.617	—	269.317	—	—
	440	5.004.767	378	3.670.100	841.100	765.527	48.490	5.325.217	—	—
<i>Amministrazione Regionale</i>										
<i>Provveditorati.</i>										
Personale dei RR. Provveditori	19	511.500	19	373.500	118.500	41.727	280	534.007	—	—
Id. di segreteria	47	723.101	42	541.000	126.790	101.484	960	770.144	—	—
Id. di ragioneria	45	690.900	45	511.200	117.700	96.098	—	724.998	—	—
Id. d'ordine	200	1.838.600	181	1.483.300	303.400	386.889	10.810	2.184.399	—	—
Id. subalterno	70	463.540	60	349.600	57.730	151.045	—	558.375	—	—
	384	4.227.641	347	3.258.600	724.030	777.245	12.050	4.771.925	—	—

AMMINISTRAZIONE — RUOLI ORGANICI	Posti in ruolo		Posti occupati	Spesa annua (di fatto) per il personale in servizio		Indennità di ca- ro-viveri reg- guagliato ad anno	Altre indennità annue fisse com- preso l'assegno personale	Totale spesa an- nuo (di fatto) per stipendi ed indennità	Pensioni di guerra	
	Spesa annua per i stipendi o sup- plementi di ser- vizio attivo a ruolo completo (di diritto)			per sti- pendi	per supple- mento di servizio attivo				Numero	Importo annuo
<i>Istituti superiori di Magistero di Firenze e Roma.</i>										
Direttori disc. p/inari	1	10.500	1	8.800	1.700	1.200	—	11.700	—	—
Subalterni	12	75.240	8	42.900	7.810	22.200	—	72.910	—	—
	13	85.740	9	51.700	9.510	23.400	—	84.610	—	—
<i>Scuola normale superiore di Pisa</i>										
Segretario-economo	1	8.400	1	7.000	1.400	1.000	—	10.330	—	—
Assistente	1	7.300	—	—	—	—	—	—	—	—
Personale di servizio	6	40.700	6	35.900	5.830	11.800	—	53.530	—	—
	8	56.400	7	42.900	7.230	13.730	—	63.860	—	—
<i>Scuole medie</i>										
Segretari	7	2.457.500	206	1.716.400	301.800	392.000	271.000	2.681.200	—	—
Assistenti	15	109.600	1	9.500	1.700	1.750	—	12.950	—	—
Bidelli	728	4.586.500	614	3.070.000	534.180	1.074.000	—	4.678.180	—	—
Macchinisti		1.386.000	98	676.200	127.000	147.000	—	950.200	—	—
	1.145	8.539.600	919	5.472.100	964.680	1.614.750	271.000	8.322.530	—	—
<i>Personale ispettivo</i>										
Ispettori centrali	3	78.000	3	61.500	16.500	6.611	280	84.891	—	—
<i>Convitti Nazionali</i>										
Rettori e Vice-Rettori	88	1.496.500	84	1.156.800	279.300	214.488	—	1.650.588	3	6.750
Istitutori	200	2.316.000	145	1.518.000	291.000	371.085	—	2.180.035	2	10.385
Economi e Vice-Economi	69	1.031.400	63	778.700	156.400	160.788	—	1.094.888	—	—
	357	4.843.900	292	3.453.500	725.700	746.361	—	4.925.561	5	17.135
<i>Regi Istituti dei sordomuti.</i>										
Personale direttivo e amministrativo . . .	12	160.185	7	78.500	14.900	15.202	—	108.602	—	—
Personale del R. Educandati femminili.	53	256.331	43	206.931	19.500	82.907	—	303.428	—	—
<i>Personale ispettivo e direttivo delle scuole elementari</i>										
Ispettori centrali	3	73.800	3	60.000	16.500	8.582	—	85.082	—	—
Ispettori scolastici	200	4.459.833	258	3.553.900	833.000	541.839	—	4.928.739	7	22.167
Direttori didattici	2.000	25.200.000	868	8.952.600	1.822.800	1.716.982	5.408	12.497.790	17	19.255
	2.263	29.733.633	1.129	12.566.500	2.672.300	2.267.403	5.408	17.511.611	24	41.422

AMMINISTRAZIONE — RUOLI ORGANICI	Posti in ruolo	Spesa annua per stipendi e supplementi di servizio attivo a ruolo completo (di diritto)	Posti occupati	Spesa annua (di fatto) per il personale in servizio		Indennità di ca-ro-viveri rag-guagliato ad anno	Altre indennità annue fisse com-preso l'assegno personale	Totale spesa an-nue (di fatto) per stipendi ed indennità	Pensioni di guerra	
				per sti-pendi	per supple-mento di servizio attivo				Numero	Importo annuo
<i>Personale dei monumenti, musei, scavi e delle gallerie</i>										
Soprintendenti, direttori, ispettori e archi-tetti	133	2.380.033	104	1.516.400	391.600	213.416	250	2.121.666	—	—
Disegnatori, assistenti e restauratori.	110	1.154.000	97	924.800	194.700	224.836	17.000	1.361.336	3	5.452
Personale di segreteria	45	647.780	37	392.700	88.500	83.135	8.249	572.584	1	2.880
Id. d'ordine	80	731.500	71	544.000	118.000	170.020	44.770	876.790	2	8.400
Custodi e guardie	315	2.273.810	306	1.978.300	306.840	732.075	14.630	3.031.845	139	254.521
Personale del ruolo transitorio speciale an-nesso all'Amministrazione provinciale	88	588.240	88	601.300	95.120	234.352	20.452	951.224	—	—
	771	7.775.363	703	5.957.500	1.194.760	1.657.835	105.351	8.915.446	145	271.253
<i>Gabinetto fotografico nazionale</i>										
Direttore	1	18.275	1	13.700	3.500	2.861	—	20.061	—	—
Capo tecnico	1	9.920	1	7.000	1.700	2.240	530	11.470	—	—
Sottocapo tecnico	1	7.600	—	—	—	—	—	—	—	—
	3	35.855	2	20.700	5.200	5.101	530	31.531	—	—
<i>R. Calcografia e R. Opificio delle pietre dure.</i>										
Direttori	2	36.275	—	—	—	—	—	—	—	—
Capi tecnici e Sotto-capi tecnici	4	35.160	3	25.900	4.800	6.101	—	36.801	—	—
Operatori	16	126.720	12	104.940	5.280	25.363	—	135.583	—	—
	22	198.155	15	130.840	10.080	31.464	—	172.384	—	—
<i>Personale dei R. Istituti di belle arti e di musica</i>										
Direttori	7	136.198	7	104.600	26.600	14.222	1.850	147.272	—	—
Personale di segreteria	23	179.200	12	161.340	32.300	7.912	1.200	202.752	—	—
Id. d'ordine	52	453.260	45	352.790	132.500	88.701	876	574.866	—	—
Custodi	143	1.080.225	115	764.334	48.840	133.014	—	946.188	3	5.861
	225	1.848.883	179	1.383.064	240.240	243.849	3.925	1.871.078	3	5.861
<i>Osservatori astronomici</i>										
Direttore	3	91.500	3	71.000	22.700	5.100	—	98.800	—	—
Astronomi	17	311.497	6	87.400	21.000	12.000	—	120.400	—	—
Conservatori	1	7.200	1	13.700	3.500	1.700	—	18.900	—	—
Assistenti	14	166.675	11	115.000	23.100	19.000	—	157.100	—	—
Tecnici	8	63.140	8	53.400	9.740	13.600	—	76.740	—	—
Subalterni	17	108.600	16	86.200	15.660	37.000	—	138.860	—	—
	60	758.612	45	426.700	95.700	88.400	—	610.800	—	—

AMMINISTRAZIONE RUOLI ORGANICI	Posti in ruolo	Spesa annua per stipendi o supplementi di servizio attivo a ruolo completo (di diritto)	Posti occupati	Spesa annua (di fatto) per il personale in servizio		Indennità di cavoviveri raggugliata ad anno	Altre indennità annue fisse comprese l'assegno personale	Totale spesa annua (di fatto) per stipendi ed indennità	Pensioni di guerra	
				per stipendi	per supplemento di servizio attivo				Numero	Importo annuo
<i>Accademia della Crusca in Firenze.</i>										
Personale di segreteria	1	8.400	1	7.000	1.400	1.930	—	10.330	—	—
Id. subalterno	1	7.300	1	6.100	1.200	1.930	—	9.230	—	—
	2	15.700	2	13.100	2.600	3.860	—	19.560	—	—
<i>R. Istituto lombardo di scienze e lettere.</i>										
Personale di segreteria	3	21.400	2	13.200	2.800	5.100	780	21.880	—	—
Id. subalterno	2	14.600	2	12.200	2.400	4.480	—	19.080	—	—
	5	36.000	4	25.400	5.200	9.580	780	40.960	—	—
<i>R. Istituto Veneto di scienze, lettere ed arti.</i>										
Personale di segreteria	3	19.200	1	7.000	1.400	1.930	—	10.330	—	—
Id. subalterno	1	6.900	1	5.700	1.200	2.860	—	9.760	—	—
	4	26.100		12.700	2.600	4.790	—	20.090	—	—
<i>R. Accademia delle scienze di Torino.</i>										
Personale subalterno	2	14.600	2	12.200	2.400	4.480	—	19.080	—	—
<i>Biblioteche pubbliche governative.</i>										
Bibliotecari-direttori	13	294.700	13	232.300	62.400	24.562	18.000	337.262	—	—
Conservatori	1	20.200	1	16.000	4.200	1.200	—	21.400	—	—
Bibliotecari	67	1.023.000	64	919.800	189.000	110.692	6.000	1.225.492	—	—
Coadiutori	63	744.700	116	1.090.400	204.900	238.292	19.922	1.558.514	2	3.050
Assistenti	77	542.600	18	126.800	25.200	35.616	6.750	194.366	2	5.660
Custodi capi	26	190.630	26	162.900	27.730	51.168	60	241.858	—	—
Custodi	54	359.260	45	268.100	41.660	100.889	260	410.909	14	20.535
	301	3.175.090	283	2.816.300	555.090	562.329	50.992	3.984.711	18	29.245
MINISTERO DELL'INTERNO										
<i>Presidenza del Consiglio dei Ministri</i>										
Direttore dell'Archivio e archivisti	4	55.500	4	45.400	10.100	8.541	—	64.041	—	—
Calligrafo Consulta Araldica	1	9.900	1	8.200	1.700	2.240	—	12.140	—	—
Personale subalterno	2	17.820	2	15.200	2.620	4.480	—	22.300	—	—
	7	83.220	7	68.800	14.420	15.262	—	98.482	—	—

AMMINISTRAZIONE — RUOLI ORGANICI	Posti in ruolo	Spesa annua per stipendi e supplementi di servizio attivo a ruolo completo (di diritto)	Posti occupati	Spesa annua (di fatto) per il personale in servizio		Indennità di caro-viveri raggiunti ad anno	Altre indennità annue fisse comprese l'assegno personale	Totale spesa annua (di fatto) per stipendi ed indennità	Pensioni di guerra	
				per stipendi	per supplemento di servizio attivo				Numero	Importo annuo
<i>Amministrazione civile</i>										
Personale amministrativo	1.262	22.936.025	1.026	15.415.200	4.098.100	2.601.450	903.810	23.078.560	13	43.160
Id. di ragioneria	713	10.324.435	557	6.665.000	1.507.800	1.413.666	53.480	9.699.946	7	19.472
Id. d'ordine	1.013	9.327.910	950	7.415.100	1.571.000	2.426.328	425.830	11.833.258	98	209.832
Sottobibliotecario	1	15.400	1	11.600	2.800	2.538	—	16.938	—	—
Personale dell'ufficio telegrafico e cifra	2	33.675	2	28.800	6.300	5.076	—	40.176	—	—
Id. subalterno	731	4.859.682	706	4.044.700	663.740	1.791.828	2.090	6.502.358	120	181.895
	3.722	47.497.127	3.248	33.580.400	7.909.740	8.240.886	1.445.210	51.176.236	238	453.895
<i>Consiglio di Stato.</i>										
Magistratura	62	2.272.800	66	1.809.800	615.000	167.508	7.500	2.599.808	—	—
Personale di segreteria e d'ordine	40 18	676.450	34	395.800	80.000	86.292	560	562.652	2	8.450
Personale subalterno	23	154.124	14	88.800	14.600	35.532	130	139.062	—	—
	143	3.103.372	114	2.294.400	709.600	289.332	8.190	3.301.522	2	8.450
<i>Sanità Pubblica.</i>										
Personale medico	243	4.316.746	125	2.035.800	514.800	261.264	29.800	2.841.664	—	—
Id. veterinario	88	1.764.232	86	1.383.000	331.400	184.308	49.060	1.947.768	—	—
Id. tecnico	6	106.100	6	84.700	21.400	11.093	—	117.193	—	—
Id. chimico, batteriologico; coadiutori, assistenti e preparatori	26	404.664	22	385.500	58.900	30.485	—	474.885	—	—
Personale degli agenti di sanità	120	971.485	104	722.500	119.350	290.769	49.990	1.173.609	—	—
	483	7.568.227	343	4.611.500	1.045.850	777.919	119.850	6.555.119	—	—
<i>Archivi di Stato</i>										
Direttori e archivisti	105	1.750.474	100	1.338.200	316.800	191.777	3.540	1.850.267	—	—
Coadiutori e aiutanti	105	963.200	48	413.100	90.500	87.119	21.580	612.299	—	—
Operatori	3	22.980	1	5.900	1.400	2.220	104	9.624	—	—
Personale subalterno	80	528.284	64	391.500	63.570	129.960	160	585.190	8	12.968
	293	3.262.938	213	2.148.700	472.270	411.026	25.384	3.057.380	8	12.968
<i>Pubblica sicurezza</i>										
Ufficiali di P. S.	1.651	26.656.500	1.496	18.551.235	4.512.800	3.103.140	4.654.020	30.821.195	12	33.451
Personale d'ordine	1.250	12.732.000	1.080	9.333.939	1.963.100	2.188.590	63.370	12.548.999	16	30.322
Personale subalterno	550	3.671.800	509	2.879.200	511.880	957.450	1.800	4.362.330	160	248.763
	3.451	43.060.300	3.085	30.764.374	6.987.780	6.249.180	4.731.190	48.732.524	188	312.536
COMMISSARIATO DI AERONAUTICA										
Personale amministrativo	114	1.766.971	29	378.800	91.500	42.280	—	512.580	—	—
Id. dei geofisici	18	326.314	—	—	—	—	—	—	—	—
Id. di ragioneria	45	633.095	16	185.600	44.800	27.641	—	258.041	—	—
Capi tecnici e geometri	65	945.384	30	320.300	75.200	60.563	—	256.063	2	6.523
Cartografi aerolog.	17	209.375	—	—	—	—	—	—	—	—
Disegnatori	47	672.426	25	274.900	65.400	52.974	—	393.274	—	—
Assistenti di aerologia	9	114.875	—	—	—	—	—	—	—	—
Id. Genio A.	35	252.100	13	72.800	18.200	26.950	—	117.950	—	—
Personale d'ordine	345	3.169.520	184	1.253.600	301.400	293.250	2.700	1.850.950	7	24.800
Id. subalterno	68	453.449	36	206.400	35.380	75.686	80	317.546	6	12.925
	763	8.543.509	333	2.692.400	631.880	579.344	2.780	3.906.404	15	44.248

AMMINISTRAZIONE — RUOLI ORGANICI	Posti in ruolo	Spesa annua per stipendi o supplementi di servizio attivo a ruolo completo (di diritto)	Posti occupati	Spesa annua (di fatto) per il personale in servizio		Indennità di cari-vo-viveri ragguagliata ad anno	Altre indennità annue base com-preso l'assegno personale	Totale spesa annua (di fatto) per stipendi ed in-dennità	Pensioni di guerra	
				per stipendi	per supplemento di servizio attivo				Numera	Importo annuo
MINISTERO DEI LAVORI PUBBLICI										
<i>Amministrazione centrale</i>										
Personale amministrativo	198	3.195.800	152	2.060.900	531.200	285.126	3.130	2.880.356	4	18.028
Id. di vigilanza	99	1.680.200	93	1.408.219	341.000	185.528	500	1.633.307	—	—
Cassiere	1	13.700	1	11.600	2.100	1.930	1.650	17.280	—	—
Personale d'ordine	190	1.582.100	186	1.045.600	343.200	361.468	16.855	2.367.123	9	22.348
Id. subalterno	116	684.300	113	671.800	104.510	146.785	1.190	924.285	15	22.290
	604	7.156.100	545	5.798.119	1.322.010	980.837	23.385	8.124.351	28	62.666
<i>Magistrato alle acque</i>										
Presidente del Magistrato	1	37.000	1	27.500	9.500	2.500	—	39.500	—	—
<i>Amministrazione provinciale.</i>										
<i>Genio civile</i>										
Personale tecnico superiore	643	11.369.605	501	6.291.600	2.015.100	1.570.780	16.400	9.893.880	2	7.359
Id. dei geometri	840	11.433.200	774	7.910.300	1.933.900	1.935.000	17.180	11.796.380	16	54.278
Disegnatori	160	1.714.940	137	1.134.000	174.000	300.788	14.560	1.623.348	6	13.540
Assistenti	650	5.948.520	523	3.401.100	820.700	1.825.295	953.290	7.090.385	4	9.599
Personale d'ordine	370	4.223.060	280	2.078.900	471.900	361.142	11.380	2.923.322	28	41.948
Id. subalterno	190	1.314.704	168	939.790	68.800	573.330	—	1.581.080	33	48.640
	2.853	36.004.029	2.383	21.845.690	5.484.460	6.566.335	1.012.810	34.909.295	89	175.364
Personale idraulico	372	3.424.200	286	2.120.200	452.200	724.152	311.080	3.608.232	10	21.303
Id. di bonifica	89	824.380	80	636.000	134.900	190.686	104.090	1.074.676	1	1.792
	461	4.248.580	366	2.756.200	587.100	923.838	415.770	4.682.908	11	23.095
MINISTERO DELLE COMUNICAZIONI										
<i>MARINA MERCANTILE</i>										
<i>Amministrazione centrale</i>										
Personale amministrativo	40	659.600	23	337.200	87.000	41.015	3.000	469.115	—	—
Personale d'ordine	60	532.700	37	284.000	63.900	61.667	1.840	412.207	2	3.354
Personale subalterno	18	116.820	18	90.000	17.020	37.957	250	154.227	1	1.920
	118	1.309.120	78	721.000	167.920	141.539	5.090	1.035.549	3	5.274
<i>Amministrazione provinciale</i>										
Personale d'ordine delle Capitanerie di porto	150	1.135.270	78	506.234	143.200	132.797	4.200	876.431	21	59.324

AMMINISTRAZIONE — RUOLI ORGANICI	Posti in ruolo	Spesa annua per stipendi o supplementi di servizio attivo a ruolo completo (di diritto)	Posti occupati	Spesa annua (di fatto) per il personale in servizio		Indennità di cavoviveri raggugliata ad anno	Altre indennità annue fisse come presso l'assegnio personale	Totale spesa annua (di fatto) per stipendi ed indennità	Pensioni di guerra	
				per stipendi	per supplemento di servizio attivo				Numero	Importo annuo
MINISTERO DELLA GUERRA										
<i>Amministrazione centrale</i>										
Personale amministrativo	237	3.880.861	136	2.053.100	521.000	259.234	600	2.833.934	1	4.779
Id. id. comandati presso altre amministrazioni	—	—	9	141.500	35.700	16.732	—	193.932	18	39.432
Personale subalterno	134	894.193	92	538.750	91.520	224.459	1.540	856.269	—	—
	371	4.775.054	237	2.733.350	648.220	500.425	2.140	3.884.135	19	44.211
<i>Amministrazione provinciale.</i>										
Personale d'ordine Amm. dipendenti	2.015	17.227.220	1.976	18.959.440	3.893.200	4.386.720	62.940	27.302.300	6	9.543
Ufficiali d'ordine	402	3.831.440	417	3.904.900	796.900	925.740	65.890	5.693.430	—	—
Commissari di leva	140	1.840.266	137	2.000.000	481.300	304.140	377.260	3.102.700	—	—
Personale civile tecnico dell'Istituto geografico militare	123	1.686.516	96	989.900	231.200	213.120	160	1.434.380	—	—
Disegnatori tecnici d'artiglieria e genio	111	1.412.399	66	787.900	166.600	146.520	560	1.101.580	—	—
Personale civile tecnico del genio militare	7	113.466	—	—	—	—	—	28.220	—	—
Personale civile tecnico d'artiglieria	5	80.600	1	20.500	5.500	2.220	—	—	—	—
Id. dei depositi allevamento cavalli	7	75.760	7	79.900	16.100	15.680	—	111.080	—	—
Ragionieri geometri del genio militare	184	2.674.983	133	1.624.200	389.400	295.200	—	2.308.860	1	4.800
Id. id. comandati presso altre amministrazioni	—	—	24	313.900	73.500	53.280	—	440.680	—	—
Assistenti del genio militare	200	1.903.920	122	1.332.460	253.900	270.840	3.840	1.861.040	1	864
Ragionieri d'artiglieria	159	2.324.615	94	1.170.000	286.200	208.680	360	1.674.240	—	—
Capitecnici d'artiglieria e genio	117	1.502.016	54	658.100	141.400	119.880	80	919.460	—	—
Personale tecnico per il servizio chimico mil.	10	159.066	—	—	—	—	—	—	—	—
Capo tipografo tecnico dello Stato maggiore centrale	1	11.600	1	9.500	2.100	1.930	—	13.530	—	—
Farmacisti capi del ruolo provvisorio	—	—	3	47.100	10.500	6.660	—	64.260	—	—
Massaggiatori civili negli ospedali militari	25	175.000	24	146.100	33.600	53.280	—	232.980	16	209.180
Alumni d'ordine	225	1.363.500	214	1.058.500	256.800	475.080	—	1.790.380	214	437.500
	3.731	36.382.967	3.360	33.111.400	7.038.200	7.479.030	511.090	48.139.720	238	661.887
MINISTERO DELLA MARINA										
<i>Amministrazione centrale</i>										
Personale amministrativo	72	1.239.685	64	902.800	227.800	120.186	780	1.251.566	4	14.287
Id. d'ordine	160	1.520.880	151	1.280.000	266.600	314.606	15.820	1.877.026	22	59.066
Id. subalterno	86	574.867	86	500.900	81.110	204.934	9.458	796.402	19	38.428
	318	3.335.432	301	2.683.700	575.510	639.726	26.058	3.924.994	45	112.381
<i>Amministrazione dipartimentale.</i>										
Ingegneri fisici elettricisti	5	85.816	5	79.700	18.900	8.500	1.200	108.300	—	—
Chimici per le direzioni di artiglieria ed armamenti	11	181.558	10	130.800	30.800	17.352	2.200	181.152	—	—
Personale di ragioneria dei RR. arsenali militari marittimi	44	664.766	43	519.800	122.800	84.970	—	727.570	4	10.529
Personale tecnico del R. Istituto idrografico	30	399.474	28	270.300	58.600	55.930	9.400	394.230	—	—
Id. id. per le direzioni costruzioni navali	150	1.950.138	127	1.637.500	393.900	247.000	17.800	2.236.200	—	—
Personale tecnico per le direzioni di artiglieria ed armamenti	70	913.021	63	788.700	161.000	121.884	8.500	1.080.084	—	—
Personale tecnico per le direzioni del genio militare	32	421.730	27	320.700	64.600	52.309	80	436.689	—	—
Personale disegnatore delle direzioni costruzioni navali	115	1.499.627	98	1.190.500	231.600	180.024	—	1.602.124	—	—
Personale disegnatore delle direzioni di artiglieria ed armamenti	53	692.466	46	603.900	121.800	94.399	1.160	821.259	—	—
Personale disegnatore delle direzioni del genio militare	14	175.752	14	162.100	32.100	22.463	260	216.913	—	—
Personale gestori di magazzino e cassa	17	261.800	17	214.100	47.600	36.316	9.900	307.916	—	—
Id. d'ord. dei RR. arsenali marittimi	395	3.770.620	377	2.844.900	615.500	796.760	65.880	4.323.040	53	122.053
Personale d'ordine dei magazzini militari marittimi	65	547.620	65	449.600	95.600	145.165	—	590.365	2	5.825
Personale subalterno per il servizio dei fari	410	2.757.414	383	2.148.600	357.800	890.399	130.770	3.522.569	—	—
Personale non insegnante degli Istituti Nautici	5	32.440	2	9.800	1.640	6.962	—	18.402	—	—
Personale in via di eliminazione: Impiegati aggiunti del Regio Istituto idrografico	1	10.700	1	9.500	1.700	1.200	530	12.930	—	—
	1.417	14.364.938	1.306	11.280.500	2.295.940	2.760.623	247.680	16.584.743	50	138.407

AMMINISTRAZIONE RUOLI ORGANICI	Posti in ruolo	Spesa annua per stipendi o supplementi di servizio attivo a ruolo completo (di diritto)	Posti occupati	Spesa annua (di fatto) per il personale in servizio		Indennità di caro-viveri ragguagliata ad anno	Altre indennità annue fisse comprese l'assegno personale	Totale spesa annua (di fatto) per stipendi e indennità	Pensioni di guerra	
				per stipendi	per supplemento di servizio attivo				Numero	Importo annuo
MINISTERO DELL'ECONOMIA NAZIONALE										
<i>Amministrazione centrale.</i>										
Carriera amministrativa	176	3.076.410	135	2.060.400	541.400	260.919	25.810	2.888.529	1	2.509
Personale dell'ispettorato d'agricoltura . .	26	500.075	21	369.000	93.600	48.069	—	510.669	—	—
Id. id. dell'industria	8	160.782	6	109.800	29.700	13.643	—	153.143	—	—
Ruolo tecnico della statistica	6	130.882	2	36.500	9.700	3.440	—	49.640	—	—
Ufficio trattati e legislazione doganale . .	16	283.506	14	205.900	51.400	28.445	—	285.745	—	—
Personale d'ordine	230	2.111.860	175	1.468.100	306.500	332.779	20.040	2.127.419	7	18.748
Id. subalterno	110	731.082	95	589.200	62.110	200.024	1.540	852.874	15	24.008
	572	6.994.597	448	4.638.900	1.094.410	887.319	47.390	6.868.019	23	45.265
<i>Amministrazione provinciale</i>										
Ispettorato dell'industria e del lavoro . . .	77	1.008.800	33	426.700	99.000	67.051	2.000	594.751	—	—
Aiutanti tecnici del bonificamento agrario.	10	76.860	7	57.400	11.600	16.701	1.530	87.231	—	—
Personale tecnico e d'ordine delle foreste .	465	5.972.760	224	2.957.800	664.200	487.777	25.080	4.135.457	8	37.452
Id. di custodia delle foreste	2240	14.223.792	2145	13.808.500	2.155.770	5.459.909	15.330	21.529.509	106	149.519
Id. del R. Corpo delle miniere	91	1.345.172	69	821.400	203.810	125.265	660	1.151.135	1	5.935
Ufficio sostanze radioattive	2	33.666	2	25.500	6.300	4.950	—	36.750	—	—
Ufficio geologico	26	385.319	21	265.600	63.430	38.212	—	367.242	1	750
Addetti commerciali all'estero	29	545.300	13	171.569	33.392	22.015	1.067.191	1.294.167	—	—
Servizi meteorologici e geodinamici	41	480.880	28	294.500	64.100	62.092	1.060	421.752	—	—
Personale non insegnante delle scuole e istituti dipendenti	355	2.802.850	279	1.785.900	339.828	551.320	2.040	2.679.688	10	15.334
Ispettori delle malattie delle piante	10	145.750	6	75.600	16.800	9.013	—	101.413	—	—
Enotecnici e personale delle cantine e oleifici sperimentali e dei vivai di viti . . .	32	470.400	18	242.400	49.700	30.790	48.000	370.890	—	—
Personale degli istituti zootechnici	3	46.200	3	41.100	8.400	4.398	—	53.898	—	—
Delegati tecnici antifillosserici	36	486.200	32	366.700	75.600	45.312	—	487.612	—	—
Personale dell'amministrazione metrica . .	187	2.527.283	145	1.607.100	317.700	309.967	1.290	2.236.057	3	11.961
Id. dei RR. stabilimenti ittogenici	12	114.560	7	64.300	13.390	12.562	—	90.252	—	—
Id. di vigilanza della pesca	54	448.580	1	5.900	1.030	1.200	—	8.130	—	—
Id. delle RR. stazioni di prove agrarie e speciali	86	1.142.885	74	759.600	178.650	135.750	—	1.074.009	2	5.566
Personale di custodia dei RR. tratturi . . .	64	380.521	46	237.040	39.584	122.592	14.360	413.576	—	—
R. Laboratorio centrale di idrobiologia . .	5	50.070	2	15.200	3.210	2.400	—	20.710	—	—
	3825	32.687.848	3155	24.119.809	4.345.394	7.509.285	1.179.741	37.154.229	131	226.517

Personale insegnante

secondo l'ordinamento gerarchico approvato con R. Decreto 11 novembre 1923, N. 2395 e successive modificazioni.

AMMINISTRAZIONE	Posti in ruolo	Spesa annua per stipendi e supplementi di servizio attivo a ruolo completo (di diritto)	Posti occupati	Spesa annua (di fatto) per il personale in servizio		Indennità di esonerazione ragguagliata ad anno	Altre indennità annue, comprese l'assegno personale	Totale spesa annua (di fatto) per stipendi e indennità	Pensioni di guerra	
				per stipendi	per supplemento di servizio attivo				Numero	Importo annuo
Ministero delle Finanze	1	26.000	1	20.500	5.500	3.456	2.400	31.856	—	—
Id. della Pubblica Istruzione . . .	11.959	176.094.232	9.895	130.511.783	30.867.850	17.881.984	5.070.110	184.331.727	—	—
Id. degli Affari esteri.	—	—	338	2.858.350	630.500	493.089	1.167.770	5.149.709	—	—
Id. della Guerra	50	565.200	41	493.100	93.500	91.020	640	678.200	—	—
Id. della Marina	196	3.164.588	156	1.912.691	446.300	299.805	10.080	2.668.876	—	—
Id. dell'Economia Nazionale	354	6.101.368	290	4.146.460	1.134.700	532.576	1.400	5.815.136	—	—
	12.560	185.921.388	10.721	139.942.884	33.178.350	19.301.930	6.252.400	198.675.564	—	—

Personale insegnante

secondo l'ordinamento gerarchico approvato con R. decreto 11 novembre 1923, n. 2395.

DATI ANALITICI.

AMMINISTRAZIONE — RUOLI ORGANICI	Posti in ruolo	Spesa annua per stipendi e supplementi di servizio attivo a ruolo completo (di diritto)	Posti occupati	Spesa annua (di fatto) per il personale in servizio		Indennità di caro viveri raggiunta ad anno	Altre indennità annue fisse, comprese l'assegno personale	Totale spesa annua (di fatto) per stipendi e indennità	Pensioni di guerra	
				per stipendi	per supplementi di servizio attivo				Numero	Importo annuo
MINISTERO DELLE FINANZE										
<i>R. Guardia di Finanza</i>										
Insegnanti di ruolo presso la Scuola allievi uff. Caserta	1	26.000	1	20.500	5.500	3.456	2.400	31.856	—	—
MINISTERO DELLA PUBBLICA ISTRUZIONE										
<i>R. Università, RR. Scuole d'Ingegneria, Istituti Superiori di Magistero, Scuola d'Ostetricia di Venezia.</i>										
Professori	755	24.118.520	862	20.616.800	6.844.100	1.460.000	95.880	29.016.780	—	—
Id. incaricati	—	—	18	83.600	—	40.000	—	123.600	—	—
	755	24.118.520	880	20.700.400	6.844.100	1.500.000	95.880	29.140.380	—	—
<i>RR. Scuole Medie.</i>										
<i>Licei:</i>										
Presidi	148	3.552.000	148	2.821.700	814.000	259.250	23.020	3.917.970	—	—
Insegnanti (ruolo A)	1.002	16.200.200	824	11.244.000	2.494.200	1.442.200	48.400	15.228.800	—	—
<i>Ginnasi:</i>										
Presidi	113	2.379.780	90	1.534.420	378.000	157.500	—	2.069.920	—	—
Insegnanti (Ruoli A e B)	2.623	36.766.650	1.957	22.650.800	4.841.350	3.411.500	911.360	31.815.010	—	—
<i>Istituti tecnici:</i>										
Presidi	84	2.073.100	84	1.611.100	462.200	145.250	37.080	2.255.630	—	—
Insegnanti (Ruoli A e B)	1.370	25.594.100	1.418	16.769.540	4.068.700	2.791.710	401.750	24.631.700	—	—
Id. (Ruolo transitorio)	—	—	9	99.000	—	2.286	—	101.286	—	—
<i>Licei scientifici:</i>										
Presidi	47	1.099.500	40	716.400	220.000	70.000	2.240	1.008.640	—	—
Insegnanti (Ruolo A)	410	5.755.100	245	3.098.200	735.000	428.750	20.740	4.282.690	—	—
<i>Istituti magistrali e licei femminili:</i>										
Presidi	91	2.243.150	81	1.551.150	445.500	141.750	25.280	2.163.680	—	—
Insegnanti (Ruolo A, B e C)	1.371	19.112.250	1.120	13.559.550	2.891.600	1.907.500	793.920	19.152.570	—	—
Id. (Ruolo transitorio)	—	—	170	1.776.500	—	434.300	—	2.210.800	—	—
<i>Scuole complementari:</i>										
Presidi	332	6.972.000	271	4.552.800	1.188.200	479.670	104.340	6.275.010	—	—
Insegnanti (Ruoli A, B)	2.480	32.785.620	1.955	21.421.200	4.579.200	3.435.660	2.583.920	32.019.980	—	—
Id. (Ruolo transitorio)	—	—	187	1.686.740	—	476.850	—	2.163.590	—	—
<i>Convitti nazionali:</i>										
Maestri	100	943.350	62	590.750	101.200	152.734	—	844.684	—	—
	10.671	145.481.800	8.661	105.683.850	23.169.150	15.736.910	4.952.050	149.541.960	—	—
<i>RR. Istituti di belle arti.</i>										
Insegnanti	165	2.311.796	109	1.340.980	294.400	215.211	—	1.850.581	—	—
<i>RR. Istituti di musica ed arte drammatica.</i>										
Direttori	6	165.400	6	114.400	37.000	12.281	—	163.681	—	—
Professori	184	2.232.926	133	1.666.353	325.500	282.193	—	2.274.046	—	—
	855	4.710.122	248	3.121.733	856.900	509.675	—	4.288.308	—	—

AMMINISTRAZIONE RUOLI ORGANICI	Posti in ruolo	Spesa annua per stipendi e supplementi di servizio attivo a ruolo completo (di diritto)	Posti occupati	Spesa annua (di fatto) per il personale in servizio		Indennità di caro-viveri raggugliata ad anno	Altre indennità annue fisse, comprese l'assegno personale	Totale spesa annua (di fatto) per stipendi ed indennità	Pensioni di guerra	
				per stipendi	per supplemento di servizio attivo				Numero	Importo annuo
<i>Personale degli opifici civili di Parma.</i>										
Maestro d'intaglio	1	7.680	1	7.000	1.400	1.200	180	9.780	—	—
<i>R. Educandati femminili.</i>										
Direttrici e vicedirettrici	11	199.500	9	129.500	23.700	10.800	—	169.000	—	—
Professori	54	659.800	24	244.900	46.000	26.640	—	317.540	—	—
Istitutrici e maestre	68	584.000	44	367.300	72.000	52.800	—	492.100	—	—
	133	1.442.000	77	741.700	146.700	90.240	—	978.640	—	—
<i>RR. Istituti per i Sordomuti di Roma, Milano, Palermo</i>										
Insegnanti ed assistenti	43	381.200	27	236.600	44.100	40.503	19.600	340.803	—	—
MINISTERO DEGLI AFFARI ESTERI										
<i>Direzione Generale delle R. R. Scuole all'Estero</i>										
Personale direttivo	—	—	3	60.900	17.800	7.962	—	86.662	—	—
Insegnanti Scuole medie all'Estero	—	—	59	782.000	185.900	110.511	278.920	1.357.331	—	—
Insegnanti Scuole primarie all'Estero	—	—	276	2.015.450	426.800	374.616	888.850	3.705.716	—	—
	—	—	338	2.858.350	630.500	493.089	1.167.770	5.149.709	—	—
MINISTERO DELLA GUERRA										
<i>Insegnanti civili delle Scuole e Collegi militari</i>										
Maestri civili di scherma e di educazione fisica	50	565.200	29	338.500	62.300	64.380	640	465.820	—	—
	50	565.200	41	493.100	93.500	91.020	640	678.260	—	—
MINISTERO DELLA MARINA										
<i>Personale civile insegnante e di gabinetto della R. Accademia navale</i>										
Capi ed insegnanti degli Istituti nautici	164	2.640.280	125	1.521.100	360.400	249.131	6.580	2.137.211	—	—
Insegnanti R. Istituto Idrografico	2	46.600	2	27.300	5.500	2.240	—	35.040	—	—
	166	3.164.588	127	1.548.400	365.900	251.371	6.580	2.172.251	—	—
MINISTERO DELL'ECONOMIA NAZIONALE										
<i>Amministrazione provinciale.</i>										
Insegnanti delle scuole agrarie medie	115	1.984.900	99	1.358.500	333.700	197.604	—	1.889.804	—	—
R. Scuola mineraria di Caltanissetta	5	77.900	2	24.500	5.400	5.410	—	35.310	—	—
Personale insegnante ed assistente dei Regi istituti superiori di medicina veterinaria	95	1.541.480	78	1.105.760	310.500	134.637	—	1.550.897	1	3.216
Istituti superiori agrari	139	2.497.088	112	1.657.700	485.100	194.925	1.400	2.339.125	—	—
	354	6.101.368	290	4.146.460	1.134.700	532.576	1.400	5.815.136	1	3.216

Personale operaio di ruolo.

	Posti occupati	Spesa annua per salari del personale in servizio (di fatto)	Indennità di caro-viveri ragguagliata ad anno	Altri assegni annui fissi	Totale spesa annua (di fatto) per salari ed indennità	Pensioni di guerra	
						Numero	Importo annuo
Ministero delle Finanze	24.837	101.306.537	33.688.616	1.135.120	136.130.273	969	1.748.565
Id. della Giustizia e Culto	7	49.706	—	—	49.706	—	—
delle Colonie	4	28.160	7.610	—	35.770	—	—
Commissariato d'Aeronautica	98	767.009	192.678	86.000	1.045.687	—	—
Ministero dei Lavori Pubblici	3.561	11.482.204	10.008.282	647.200	22.137.686	136	104.267
Id. della Guerra	485	4.660.787	908.578	286.148	5.855.513	2	1.201
Id. della Marina	464	3.214.643	1.141.746	321.384	4.677.773	—	—
Id. dell' Economia Nazionale	6	43.000	16.317	—	59.317	—	—
TOTALE	29.462	121.552.046	45.963.827	2.475.852	169.991.725	1107	1.854.033

RIASSUNTO DEI PERSONALI DEL R. ESERCITO, R. MARINA ED ALTRI CORPI ARMATI DELLO STATO

secondo l'ordinamento gerarchico approvato con R. decreto 11 novembre 1923, n. 2395.

AMMINISTRAZIONE	Posti in ruolo	Spesa annua per stipendi e sup- plementi di ser- vizio attivo a ruolo completo (di diritto)	Posti occupati	Spesa annua (di fatto) per il perso- nale in servizio		Indennità di euro-viveri ragguagliata ad anno	Altro indennità annue fisse compreso l'assegno personale	Totale spesa annua (di fatto) per stipendi ed indennità	Pensioni di guerra	
				pe: stipendio	per supplemento di servizio attivo				Numero	Importo annuo
R. Esercito	93.038	643.456.302	88.901	575.545.599	66.592.815	105.208.870	121.072.139	868.419.423	648	833.978
Marina militare	9.725	101.295.978	7.675	70.092.567	11.746.490	14.935.176	21.482.520	118.236.753	3	7.048
Marina mercantile	530	7.265.848	414	4.391.035	914.640	872.316	1.457.236	7.635.227	2	5.509
R. Guardia di finanza	31.009	137.871.400	29.341	122.124.052	4.169.170	20.659.980	24.277.896	171.231.098	1	3.750
Milizia volontaria nazionale	1.402	14.858.735	1.347	9.783.609	—	—	2.757.538	12.541.147	50	64.846
R. Aeronautica	4.395	37.727.696	2.604	19.301.302	3.074.324	3.055.134	3.577.180	29.007.940	—	—
Personale di custodia delle carceri e riformatori	6.500	30.110.406	6.464	36.344.576	364.850	12.576.381	6.237.038	55.522.845	—	—
Corpo degli agenti di P. S.	12.000	59.062.545	10.334	62.300.380	2.092.967	11.348.968	19.605.254	95.347.569	—	—
Totale	158.599	1.031.648.910	147.080	899.883.120	88.955.256	168.656.825	200.466.801	1.357.962.002	704	3.915.131

Personali del R. Esercito, della R. Marina e degli altri Corpi armati dello Stato

Secondo l'ordinamento approvato con R. Decreto 11 novembre 1923, n. 2395 e successive modificazioni.

DATI ANALITICI.

AMMINISTRAZIONE — Ruoli organici	Posti in ruolo	Spesa annua per stipendi e supplementi di servizio attivo a ruolo completo (di diritto)	Posti occupati	Spesa annua (di fatto) per il personale in servizio		Indennità di caro-viveri ragguagliata ad anno	Altre indennità annue fisse comprese l'assegno personale	Totale spesa annua (di fatto) per stipendi ed indennità	Pensioni di guerra	
				per stipendi	per supplemento di servizio attivo				Numero	Importo annuo
<i>R. Esercito.</i>										
Ufficiali (esclusi i carabinieri)	16.849	243.740.510	17.947	230.725.567	48.416.300	33.774.016	63.353.295	376.269.178	621	3.758.685
Ufficiali R.R. Carabinieri	1.380	10.368.145	1.414	17.493.049	3.628.700	2.685.563	8.289.626	32.096.038	—	—
Marescialli (esclusi i carabinieri)	5.945	53.417.283	5.370	41.166.420	7.070.142	11.814.000	5.037.060	65.087.622	21	62.075
Sottufficiali (id. id.)	8.852	42.400.150	10.622	46.912.063	—	7.647.840	8.688.706	63.248.899	4	7.816
Marescialli R.R. Carabinieri	4.850	47.390.570	4.882	42.306.034	7.477.673	5.030.656	10.102.434	64.917.697	—	—
Sottufficiali id. id.	7.850	50.603.454	6.621	42.679.550	—	6.822.608	11.402.967	60.905.125	2	5.402
Appuntati e militi R.R. Carabinieri	47.300	186.536.190	42.045	154.202.016	—	37.434.187	14.197.961	205.894.164	—	—
	93.038	643.456.302	88.901	575.545.599	66.592.815	105.208.870	121.072.139	868.419.423	648	3.833.978
<i>Marina militare.</i>										
Ufficiali	2.225	45.515.898	2.236	30.055.330	6.715.700	4.018.981	9.082.480	49.872.541	3	7.048
Sottufficiali	7.500	55.780.080	5.449	40.037.157	5.030.790	10.916.195	12.400.040	68.384.212	—	—
	9.725	101.295.978	7.675	70.092.507	11.746.490	14.935.176	21.482.520	118.256.753	3	7.048
<i>Marina mercantile.</i>										
Ufficiali di porto	320	4.878.356	227	3.028.600	727.200	482.366	859.187	5.097.353	2	5.509
Sottufficiali di porto	210	2.387.492	187	1.362.453	187.440	389.950	599.049	2.537.874	—	—
	530	7.265.848	414	4.391.053	914.640	872.316	1.457.236	7.635.227	2	5.509
<i>R. Guardia di finanza.</i>										
Ufficiali	695	9.411.400	661	7.459.000	1.728.200	1.066.000	4.030.500	14.283.700	—	—
Sottufficiali	5.275	128.480.000	5.194	34.069.752	2.440.970	7.441.580	11.217.196	55.169.498	1	3.750
Militi	25.039	—	23.486	80.595.300	—	12.152.400	9.030.200	101.777.900	—	—
	31.009	137.871.400	29.341	122.124.052	4.169.170	20.659.980	24.277.896	171.231.098	1	3.750
<i>Milizia volontaria nazionale.</i>										
Ufficiali	738	11.262.280	697	6.288.150	—	—	2.757.538	9.045.688	50	64.846
Sottufficiali	334	2.011.515	302	1.818.795	—	—	—	1.818.795	—	—
Militi	330	1.584.940	348	1.676.664	—	—	—	1.676.664	—	—
	1.402	14.858.735	1.347	9.783.609	—	—	2.757.538	12.541.147	50	64.846
<i>R. Aeronautica.</i>										
Ufficiali	1.156	23.423.511	1.084	11.913.790	2.688.400	1.584.474	2.838.220	19.024.884	—	—
Sottufficiali	2.639	14.304.185	1.520	7.837.512	385.924	1.470.660	735.960	9.983.056	—	—
	4.395	37.727.696	2.604	19.301.302	3.074.324	3.055.134	3.577.180	29.007.940	—	—
<i>Personale di custodia delle carceri.</i>										
Comandanti e Capi guardia	250	2.351.800	245	2.075.700	364.850	827.544	829.813	4.097.907	—	—
Sotto capi guardia e guardie	6.250	27.758.606	6.219	34.268.876	—	11.748.837	5.407.225	51.424.938	—	—
	6.500	30.110.406	6.464	36.344.576	364.850	12.576.381	6.237.038	55.522.845	—	—

AMMINISTRAZIONE — Ruoli organici	Posti in ruolo	Spesa annua per stipendi e supplementi di servizio attivo a ruolo completo (di diritto)	Posti occupati	Spesa annua (di fatto) per il personale in servizio		Indennità di caro-viveri ragguagliata ad anno	Altre indennità annue fisse comprese l'assegno personale	Totale spesa annua (di fatto) per stipendi e indennità	Pensioni di guerra	
				per stipendi	per supplemento di servizio attivo				Numero	Importo annuo
<i>Ministero Interno:</i>										
Ispettori superiori	1	23.300	1	17.800	5.500	2.240	7.900	33.470	—	—
Ispettori di 1ª classe	5	101.000	4	64.800	16.400	9.270	38.880	129.850	—	—
Id. di 2ª classe	8	137.000	2	27.400	7.000	4.790	18.560	57.750	—	—
Comandanti di 1ª classe	30	432.000	16	185.600	42.000	57.400	116.640	402.440	—	—
Id. di 2ª classe	100	1.015.000	29	239.250	55.100	63.350	180.080	517.780	—	—
Id. di 3ª classe										
	144	1.708.900	52	534.850	126.800	137.050	342.090	1.140.790	—	—
Marescialli di 1ª classe	400	4.496.800	343	3.426.520	607.212	753.444	1.967.105	6.754.290	—	—
Id. di 2ª classe	700	6.232.288	1206	10.238.400	1.485.755	1.635.398	6.635.000	19.994.553	—	—
Id. di 2ª classe										
	1.100	10.729.088	1.639	13.664.920	2.092.967	2.388.842	8.602.105	26.748.843	—	—
Brigadieri	800	5.359.721	2.036	13.246.433	—	2.097.970	3.658.223	19.002.628	—	—
Vice Brigadieri	900	5.452.895	3.605	22.072.963	—	3.714.771	5.721.134	31.508.868	—	—
	1.700	10.812.616	5.641	35.319.396	—	5.812.743	9.379.357	50.511.496	—	—
Guardie scelte	1.200	5.777.244	2.782	12.259.161	—	2.867.101	1.524.512	16.650.774	—	—
Guardie	7.600	31.013.597	272	1.056.894	—	280.282	99.280	1.246.456	—	—
	8.800	36.890.841	3.054	13.316.055	—	3.147.383	1.623.792	18.087.230	—	—
Allievi	400	730.000	—	—	—	—	—	—	—	—
	400	730.000	—	—	—	—	—	—	—	—
	12.000	59.062.545	10.334	62.300.380	2.092.967	11.348.968	19.605.254	95.347.569	—	—

Personale civile avventizio assunto con decreto ministeriale registrato alla Corte dei conti.

AMMINISTRAZIONE	Situazione numerica	Retribuzione complessiva raggugliata ad anno	Indennità di caro-viveri raggugliata ad anno	Altri assegni fissi raggugliati ad anno	Totale della spesa	Pensioni di guerra	
						Numero	Importo annuo
Ministero delle Finanze	2.535	7.081.851	6.942.757	606.767	14.631.375	72	144.151
Id. della Giustizia e affari di culto	1.145	1.088.043	2.311.160	131.862	3.531.065	—	—
Id. degli Affari Esteri	28	48.048	77.280	9.172	134.500	—	—
Id. della Pubblica Istruzione	17	35.600	54.960	—	90.560	1	1.500
Id. dei Lavori Pubblici	10	29.544	36.446	—	65.990	—	—
Id. dell'Interno	16	31.944	66.319	—	98.263	—	—
Commissariato d'Aeronautica	114	667.304	357.487	—	1.024.791	4	21.284
Ministero delle Comunicazioni (Marina mercantile).	36	24.393	21.348	—	45.741	—	—
Id. della Guerra	47	234.510	129.771	9.360	373.641	2	4.428
Id. della Marina	87	129.081	11.625	—	140.706	—	—
Id. dell'Economia Nazionale	362	1.910.003	370.525	38.151	2.318.679	21	53.620
TOTALE	4.397	11.280.321	10.379.678	795.312	22.455.311	100	224.983

Personale civile avventizio, assunto con provvedimento interno delle singole Amministrazioni.

AMMINISTRAZIONE	Situazione numerica	Retribuzione ragguagliata ad anno	Caro-viveri ragguagliato ad anno	Altri assegni ragguagliati ad anno	Totale	Pensioni di guerra	
						Numero	Importo annuo
Ministero delle Finanze . .	3.315	17.396.928	1.380.194	488.320	19.265.442	113	246.958
Id. della Giustizia e affari di culto.	7	32.340	8.400	—	40.740	—	—
Ministero dell'Istruzione. .	95	152.570	171.000	—	323.570	—	—
Id. dei Lavori Pubblici.	1.375	12.297.758	1.093.890	354.584	13.746.232	58	100.664
Ministero dell'Interno . . .	150	515.149	180.000	—	695.149	—	—
Ministero delle Comunicazioni (Marina mercantile).	14	64.983	20.051	—	85.034	—	—
Ministero della Guerra. . .	267	2.101.188	22.140	—	2.123.328	44	67.152
Id. dell'Economia Nazionale	31	227.664	—	18.972	246.636	—	—
TOTALE . . .	5.254	32.788.580	2.875.675	861.876	36.526.131	215	414.774

Personale insegnante avventizio.

AMMINISTRAZIONE	Posti occupati	Contribuz. ragguagliata ad anno	Indennità caro-viveri ragguagliata ad anno	Altre indennità	Totale	Pensione di guerra	
						Numero	Importo annuo
Ministero della Giustizia .	41	37.742	103.690	—	141.432	—	—
Id. della Pubblica Istruzione	2.500	10.884.369	5.511.086	—	16.395.455	—	—
Ministero della Marina . .	178	763.620	430.000	—	1.193.620	—	—
TOTALE . . .	2.719	11.685.731	6.044.776	—	17.730.507	—	—

Personale operaio avventizio.

AMMINISTRAZIONE	Posti occupati	Salario ragguagliato ad anno	Indennità caro-viveri ragguagliata ad anno	Altri assegni ragguagliati ad anno	Totale della spesa	Pensioni di guerra	
						Numero	Importo annuo
Ministero delle Finanze. .	3.704	12.416.500	3.364.404	700	15.681.604	643	740.957
Id. della Giustizia ed Affari di culto	35	76.174	94.000	—	170.174	1	6.000
Ministero della Pubblica Istruzione	959	4.640.038	816.054	160.590	5.616.682	95	188.708
Commissariato dell'Aeronautica.	934	5.831.775	1.455.480	687.960	7.975.215	11	36.091
Ministero dei Lavori Pubblici	91	174.600	291.420	—	466.020	—	—
Ministero della Guerra. .	11.263	60.907.083	16.172.977	2.830.250	79.910.310	614	1.027.643
Id. della Marina. .	12.717	56.895.748	14.582.249	6.932.183	78.410.180	365	616.356
Ministero dell'Economia Nazionale	22	153.189	—	—	153.189	—	—
TOTALE . . .	29.725	141.095.107	36.676.584	10.611.683	188.383.374	1.279	2.615.255

Amministrazione Poste e Telegrafi.

AMMINISTRAZIONE — GRADI	Posti in ruolo	Spesa annua per stipendi e supplementi di servizio attivo a ruolo completo (di diritto)	Posti in ruolo	Spesa annua (di fatto) per il personale in servizio		Indennità di caro viveri ragguagliata ad anno	Altre indennità annue fisse comprese l'assegno personale	Totale spesa annua (di fatto) per stipendi e indennità	Pensioni di guerra	
				per stipendi	per supplemento di servizio attivo				N.	Importo annuo
<i>Personale postale e telegrafico.</i>										
Gruppo A	1.136	16.377.000	973	12.627.100	3.568.700	1.230.640	251.000	17.677.440	9	28.989
Gruppo B	2.000	24.755.000	1.091	12.392.700	2.526.200	1.835.460	—	16.754.360	134	251.303
Gruppo C:										
personale contabile ed esecutivo . . .	12.990	134.974.000	9.300	102.610.900	17.607.300	16.110.440	—	136.628.640	203	236.781
personale tecnico. .	550	4.767.000	172	1.795.800	421.600	383.160	—	2.600.560	—	—
Agenti	15.456	115.389.400	13.932	103.867.727	5.180.900	23.214.900	11.811.940	144.075.467	553	589.964
	32.132	296.262.400	25.468	233.294.227	29.304.700	42.774.600	12.062.940	317.436.467	899	1.107.037
Impiegati avventizi. .	—	—	3.944	16.307.715	—	8.146.140	—	24.453.855	321	440.351
Operai avventizi . . .	—	—	5.013	7.497.908	—	14.222.800	7.973.188	29.693.896	—	—
	—	—	8.957	23.805.623	—	22.368.940	7.973.188	54.147.751	321	440.351

Personale di ruolo delle Ferrovie dello Stato

secondo l'ordinamento gerarchico approvato con R. decreto 6 dicembre 1923 n. 2651.

GRUPPI DI PERSONALE	N° agenti	Stipendi e paghe. Supplemento servizio attivo. Compensi agli ex combattenti	Caro viveri	Competenze	Indennità	Competenze	TOTALF
				accessorie di servizio			
				(1)	(2)	(3)	
I. - Personale degli Uffici							
a) di 1ª categoria	1.514	34.404.000	3.036.000	5.832.000	761.000	5.244.000	49.277.000
b) di 2ª categoria ed ausiliario	12.403	140.388.000	24.228.000	19.428.000	5.274.000	6.540.000	195.858.000
c) subalterno	2.003	16.308.000	4.584.000	1.848.000	737.000	84.000	23.561.000
TOTALE DEL TITOLO I	15.920	191.100.000	31.848.000	27.108.000	6.772.000	11.868.000	268.696.000
II. - Personale esecutivo.							
a) addetto agli Uffici	276	2.676.000	588.000	528.000	96.000	192.000	4.080.000
1. - Stazioni e servizi speciali marittimi	51.420	429.204.000	115.860.000	60.000.000	9.184.000	8.688.000	622.936.000
2. - Depositi personale viaggiante	19.164	146.412.000	40.824.000	72.000.000	2.998.000	2.472.000	284.706.000
b) Totale Movimento e Traffico	70.584	575.616.000	156.684.000	132.000.000	12.182.000	11.160.000	887.642.000
1. - Depositi locomotive	5.744	43.584.000	13.236.000	6.480.000	1.084.000	1.140.000	65.524.000
2. - Depositi combustibili	1.475	10.368.000	3.564.000	1.668.000	219.000	60.000	15.879.000
3. - Condotta locomotive	15.918	144.168.000	35.388.000	84.000.000	2.763.000	1.224.000	267.543.000
4. - Pulizia, verifica, untura veicoli	3.468	26.964.000	8.028.000	3.828.000	775.000	660.000	39.955.000
5. - Officine dei depositi	7.421	62.244.000	16.632.000	8.052.000	1.283.000	612.000	88.823.000
6. - Squadre di rialzo	3.332	28.488.000	7.548.000	3.864.000	829.000	624.000	41.353.000
7. - Officine locomotive	4.135	34.452.000	9.600.000	7.000.000	709.000	156.000	51.977.000
8. - Officine veicoli	4.380	37.608.000	10.344.000	8.000.000	1.040.000	276.000	57.268.000
c) Totale Materiale e trazione	45.873	387.576.000	104.400.000	122.892.000	8.702.000	4.752.000	628.322.000
1. - Sorveglianza della linea	4.753	35.940.000	14.232.000	2.868.000	631.000	624.000	54.295.000
2. - Manutenzione della linea	21.320	153.156.000	57.468.000	6.384.000	4.485.000	1.596.000	223.080.000
3. - Personale operaio lavori	2.904	24.072.000	6.528.000	3.540.000	709.000	4.032.000	39.781.000
4. - Manutenzione impianti T. E.	1.513	12.372.000	3.132.000	2.448.000	110.000	1.416.000	19.478.000
5. - Officine del materiale fisso	247	2.016.000	528.000	324.000	48.000	84.000	3.000.000
6. - Cantieri T. E.	122	1.020.000	252.000	156.000	36.000	72.000	1.536.000
7. - Nuovi impianti T. E.	461	3.528.000	960.000	456.000	84.000	552.000	5.580.000
8. - Lavori in conto patrimoniale	135	1.200.000	360.000	96.000	24.000	—	1.680.000
d) Totale Lavori e Costruzioni	31.455	233.304.000	83.460.000	16.272.000	6.127.000	9.276.000	348.439.000
e) Approvvigionamenti	1.004	7.296.000	2.364.000	768.000	247.000	84.000	10.759.000
f) Ferrovie Secondarie Sicule	1.228	9.024.000	3.120.000	1.944.000	206.000	228.000	14.522.000
g) Esercizio Navigazione	474	3.600.000	1.440.000	1.776.000	—	24.000	6.840.000
TOTALE DEL TITOLO II	150.894	1.219.092.000	352.056.000	276.180.000	27.560.000	25.716.000	1.900.604.000
TOTALE GENERALE	166.814	1.410.192.000	388.904.000	303.288.000	34.332.000	37.584.000	2.169.300.000

Personale avventizio delle Ferrovie dello Stato.

GRUPPI DI PERSONALE	N° agenti	Stipendi e paghe	Caro viveri	Competenze accessorie di servizio (1)	Indennità fisse (2)	Competenze eventuali (3)	TOTALE
I. — Personale degli Uffici:							
a) di 1ª categoria	10	96.000	5.000	8.000	—	7.000	116.000
b) di 2ª categoria ed ausiliario	46	312.000	42.000	49.000	4.000	7.000	414.000
c) subalterno	29	132.000	33.000	20.000	—	—	185.000
TOTALE DEL TITOLO I	85	540.000	80.000	77.000	4.000	14.000	715.000
II. — Personale esecutivo.							
a) addetto agli uffici	19	120.000	9.000	15.000	—	—	144.000
1. - Stazioni e servizi speciali marittimi	2.935	16.164.000	913.000	884.000	5.000	9.000	17.975.000
2. - Depositi personale viaggiante	222	1.044.000	136.000	679.000	—	2.000	1.861.000
b) Totale Movimento e Traffico	3.157	17.208.000	1.049.000	1.563.000	5.000	11.000	19.836.000
1. - Depositi locomotive	602	3.420.000	223.000	227.000	—	18.000	3.888.000
2. - Depositi combustibili	121	672.000	65.000	123.000	—	1.000	861.000
3. - Condotta locomotive	252	1.296.000	183.000	1.180.000	—	5.000	2.670.000
4. - Pulizia, verifica untura veicoli	252	1.440.000	74.000	64.000	—	8.000	1.586.000
5. - Officine di rialza dei depositi	182	1.104.000	117.000	174.000	—	1.000	1.396.000
6. - Squadre di rialza	196	624.000	74.000	94.000	—	8.000	800.000
7. - Officine locomotive	129	624.000	72.000	65.000	—	—	761.000
8. - Officine veicoli	70	341.000	40.000	69.000	—	—	450.000
c) Totale Materiale e Trazione	1.714	9.521.000	848.000	2.002.000	—	41.000	12.412.000
1. - Sorveglianza della linea	1.890	3.300.000	216.000	7.000	12.000	2.000	3.537.000
2. - Manutenzione della linea	1.078	6.408.000	86.000	16.000	3.000	5.000	6.518.000
3. - Personale operaio lavori	112	720.000	97.000	21.000	1.000	13.000	852.000
4. - Manutenzione impianti T. E.	122	984.000	50.000	63.000	—	25.000	1.062.000
5. - Officine del materiale fisso	1	5.000	2.000	1.000	—	—	8.000
6. - Cantieri T. E.	1	5.000	1.000	1.000	—	—	7.000
7. - Nuovi impianti T. E.	277	1.841.000	49.000	46.000	—	5.000	1.941.000
8. - Lavori in conto patrimoniale	670	4.251.000	—	—	—	—	4.251.000
d) Totale Lavori e Costruzioni	4.121	17.214.000	501.000	155.000	16.000	50.000	17.936.000
e) Approvvigionamenti	54	324.000	—	4.000	—	—	328.000
f) Ferrovie Secondarie Sicule	248	1.092.000	239.000	18.000	—	3.000	1.351.000
g) Esercizio navigazione	290	1.188.000	39.000	723.000	—	—	1.950.000
TOTALE DEL TITOLO II	9.543	46.667.000	2.685.000	4.480.000	21.000	105.000	53.958.000
TOTALE GENERALE	9.628	47.207.000	2.765.000	4.557.000	25.000	119.000	54.673.000

**Situazione numerica del personale degli impiegati straordinari e avventizi in servizio nelle Colonie
(assunto con provvedimenti dei Governi Coloniali).**

COLONIA	Posti occupati	Retribuzione raggugiata ad anno	Indennità caro-viveri raggugiata ad anno	Altri assegni raggugiati ad anno	Totale della spesa annua	Pensioni di guerra	
						Numero	Ammontare
Tripolitania	1.271	4.495.880	2.272.225	1.390.780	8.158.885	—	—
Cirenaica	947	4.133.130	1.614.309	1.759.662	7.507.101	5	16.960
Eritrea	975	2.329.765	333.740	341.670	3.005.175	—	—
Somalia	646	1.869.265	—	694.230	2.563.495	—	—
TOTALI . . .	3.839	12.828.040	4.220.274	4.186.342	21.234.656	5	16.960

Situazione numerica del personale operaio avventizio e straordinario in servizio nelle Colonie.

COLONIA	Posti occupati	Salario raggugiato ad anno	Indennità caro-viveri raggugiata ad anno	Altri assegni raggugiati ad anno	Totale della spesa annua	Pensioni di guerra	
						Numero	Ammontare
Tripolitania	299	1.050.667	589.519	281.347	1.921.533	—	—
Cirenaica	206	1.260.990	87.238	52.900	1.401.128	6	2.200
Eritrea	610	1.100.455	97.200	74.220	1.271.875	—	—
Somalia	21	214.390	—	147.985	362.375	—	—
TOTALI . . .	1.136	3.626.502	773.957	556.452	4.956.911	6	2.200

Impiegati civili di ruolo distaccati presso i governi coloniali.

AMMINISTRAZIONE	Posti occupati	Spesa annua (di fatto) per il personale in servizio		Indennità di caro-vita ragguagliata ad anno	Altre indennità annue fisse comprese l'assegno personale	Totale spesa annua (di fatto) per stipendi ed indennità	Pensioni di guerra	
		per stipendi	per supplemento di servizio attivo				Numero	Importo annuo
MINISTERO DELLE FINANZE								
Ufficio centrale del personale	5	53.900	11.800	12.500	160	78.360	—	—
Ragionerie centrali	32	370.520	85.300	58.618	340.115	854.553	—	—
Direzione Generale del Tesoro	5	79.000	19.600	10.471	180	109.251	—	—
Id. Id. Catasto e Servizi tecnici	7	74.100	18.100	15.061	—	107.261	—	—
Id. Id. Dogane e Imposte dir.	20	244.900	57.600	32.325	—	334.825	—	—
Id. Id. Monopoli	7	107.200	27.100	—	—	134.300	—	—
Id. Id. Demanio e tasse	11	105.900	24.000	18.480	280	148.660	—	—
	87	1.035.520	243.500	147.455	340.735	1.767.210	—	—
MINISTERO DELLA GIUSTIZIA E CULTO								
Personale amministrativo	2	27.600	7.000	4.480	—	39.080	—	—
Magistratura	35	629.000	109.500	75.425	—	813.925	—	—
Carceri e riformatori	43	494.400	105.993	103.200	—	703.593	—	—
	80	1.151.000	284.500	183.105	—	1.618.605	—	—
MINISTERO DELL'ISTRUZIONE								
<i>Direzione Generale Antichità e Belle Arti</i>								
Ispettori	1	13.700	2.800	1.200	—	17.700	—	—
MINISTERO DELL'INTERNO								
Pubblica sicurezza	11	127.300	32.700	22.063	9.960	192.023	—	—
Sanità pubblica	8	79.700	16.700	13.958	3.200	113.558	—	—
	19	207.000	49.400	36.021	13.160	305.581	—	—
MINISTERO DELLA GUERRA								
Magistrati	5	65.700	15.000	9.140	55.505	145.745	—	—
Ragionieri geometri	6	64.300	15.300	12.230	47.225	139.055	—	—
Assistenti del genio	2	19.600	3.800	2.820	14.700	40.920	—	—
Ragionieri d'artiglieria	6	62.200	14.600	13.020	55.850	145.170	—	—
Capi tecnici artiglieria e genio	2	25.300	2.000	3.440	18.975	53.315	—	—
Disegnatori tecnici	1	12.200	1.000	1.200	9.150	25.350	—	—
Personale d'ordine dell'amministrazione militare	33	311.900	44.100	73.070	260.675	689.745	—	—
	55	561.200	101.600	114.920	461.580	1.239.300	—	—
MINISTERO DELL'ECONOMIA NAZIONALE								
Capi sorveglianti	1	7.200	1.160	—	—	8.360	—	—
Sorveglianti	1	6.900	1.020	1.930	—	9.850	—	—
	2	14.100	2.180	1.930	—	18.210	—	—
TOTALE GENERALE	244	2.982.520	683.980	484.631	815.475	4.966.606	—	—

Personale militare distaccato presso i governi coloniali.

AMMINISTRAZIONE	Posti occupati	Spesa annua (di fatto) per il personale in servizio		Indennità di caro-viveri raggugliata ad anno	Altre indennità annue fisse comprese l'assegno personale	Totale spesa annua (di fatto) per stipendi ed indennità	Pensioni di guerra	
		per stipendi	per supplemento di servizio attivo				Numero	Importo annuo
Commissariato d'Aeronautica	150	879.012	83.536	167.330	1.207.111	2.336.989	—	—
Ministero della Guerra	2.997	23.799.443	4.142.184	2.845.860	19.689.493	50.476.980	—	—
Ministero delle Comunicazioni	18	204.683	32.500	32.256	66.280	335.719	—	—
Ministero della Giustizia	25	158.047	—	28.993	21.671	208.711	—	—
	3.190	25.041.185	4.258.220	3.074.439	20.984.555	53.359.399	—	—

Personale delle nuove provincie proveniente dall'antico regime.

Prospetto riassuntivo.

PERSONALE	Posti occupati	Spesa annua (di fatto) per il personale in servizio		Indennità di caro-viveri raggugliata ad anno	Altre indennità annue fisse comprese l'assegno personale	Totale spesa annua (di fatto) per stipendi ed indennità	Pensioni di guerra	
		per stipendi	per supplemento di servizio attivo				Numero	Importo annuo
Personale civile di ruolo	2.929	27.671.433	4.246.685	5.813.754	850.157	38.582.029	1	1.640
Insegnanti	495	6.795.500	1.084.200	1.223.567	271.840	9.375.107	—	—
Militari	88	699.760	66.110	218.491	68.798	1.053.159	—	—
Impiegati avventizi	393	3.639.983	—	700.977	253.987	2.574.347	6	7.212
Operai avventizi	972	4.820.898	—	1.668.300	—	6.489.288	19	19.058
	4.877	41.607.574	5.396.995	9.625.179	1.444.182	58.073.930	26	27.910

Personale civile di ruolo delle nuove provincie.

DATI ANALITICI.

AMMINISTRAZIONE — RUOLI ORGANICI	Posti occupati	Spesa annua (di fatto) per il personale in servizio		Indennità di caro-viveri raggugliata ad anno	Altre indennità annue fisse comprese l'assegno personale	Totale spesa annua (di fatto) per stipendi ed indennità	Pensioni di guerra	
		per stipendi	per supplemento di servizio attivo				Numero	Importo annuo
MINISTERO DELLE FINANZE								
Ufficio centrale personale	341	2.640.800	—	1.011.950	264.080	3.916.830	—	—
Ragionerie delle Intendenze	101	1.080.600	181.300	203.280	—	1.555.180	—	—
Direzione Generale Dogane	386	3.846.430	468.235	—	—	—	—	—
Id. Id. Imposte dirette	370	3.683.900	725.800	820.670	9.940	4.314.665	—	—
Id. Id. Monopoli	68	660.200	142.400	143.627	—	5.240.310	—	—
R. Avvocatura Erariale	10	83.400	18.920	27.083	18.480	955.227	—	—
	1.276	12.004.330	1.536.655	2.206.610	292.500	147.883	—	—
MINISTERO DELLA GIUSTIZIA E AFFARI DI CULTO								
Magistratura	298	6.034.000	1.740.800	705.861	43.000	8.523.661	—	—
Cancellerie e Segreterie	5	26.748	—	13.372	1.080	42.100	—	—
Personale d'ordine	87	514.700	—	208.800	61.600	785.100	—	—
Id. subalterno	174	866.400	—	417.600	17.380	1.301.380	—	—
Direzione Generale Carceri e Riformatori	261	938.015	—	429.120	131.910	1.499.045	—	—
	825	8.379.863	1.740.800	1.774.753	255.870	12.151.286	—	—
MINISTERO DELLA PUBBLICA ISTRUZIONE								
Personale civile non insegnante	36	249.110	32.200	82.061	26.860	390.661	—	—
MINISTERO DELL'INTERNO								
Amministrazione civile	257	2.176.480	458.420	470.951	32.940	3.138.791	1	2.640
Pubblica sicurezza	53	465.700	97.460	115.152	42.180	720.492	—	—
Sanità pubblica	46	573.500	—	91.513	158.100	823.113	—	—
Archivio di Stato	9	71.300	—	24.172	—	95.472	—	—
	365	3.286.980	555.880	701.788	233.220	4.777.868	1	2.640
MINISTERO DEI LAVORI PUBBLICI								
Direzione generale affari generali e dell'edilizia	95	837.250	—	183.878	1.020	1.023.048	—	—
MINISTERO DELLA MARINA								
Personale di ragioneria	5	57.200	12.600	11.712	—	81.512	—	—
Id. dei tecnici	27	303.700	64.400	54.249	—	422.349	—	—
Id. dei disegnatori	23	250.800	54.600	50.089	—	356.089	—	—
Id. non insegnante	3	18.400	3.200	6.411	480	28.491	—	—
Id. d'ordine	18	128.100	28.200	39.486	5.140	200.926	—	—
Id. subalterno	4	23.600	3.900	8.960	—	36.460	—	—
Id. per servizio dei fari	41	247.400	39.700	100.752	17.957	405.809	—	—
	121	1.029.200	206.600	272.250	23.577	1.531.636	—	—

AMMINISTRAZIONE	Posti occupati	Spesa annua (di fatto) per il personale in servizio		Indennità di caro-vivendi raggugliata ad anno	Altre indennità annue fisse comprese l'assegno personale	Totale spesa annua (di fatto) per stipendi ed indennità	Pensioni di guerra	
		per stipendi	per supplemento di servizio attivo				Numero	Importo annuo
MINISTERO DELLE COMUNICAZIONI								
<i>Marina mercantile</i>								
Personale legale amministrativo	18	193.500	43.300	36.776	—	273.576	—	—
Id. d'ordine	15	106.400	21.700	23.402	2.660	154.162	—	—
Id. subalterno	8	46.400	7.280	19.164	—	72.844	—	—
	39	346.300	72.280	79.342	2.660	500.582	—	—
MINISTERO DELL'ECONOMIA NAZIONALE								
Ispettorato dell'industria e del lavoro. . .	3	41.400	—	4.791	—	46.191	—	—
Personale tecnico e d'ordine delle foreste.	40	463.400	—	118.507	4.200	586.107	—	—
Id. di custodia delle foreste.	34	255.100	—	98.641	—	353.741	—	—
Id. delle miniere.	34	208.100	—	87.828	2.400	358.328	—	—
Id. delle cantine sperimentali.	2	18.000	—	6.351	—	24.351	—	—
Id. dell'amministrazione metrica	12	111.400	24.730	27.175	680	163.985	—	—
Id. non insegnante degli istituti e scuole industriali	11	64.600	10.580	23.384	6.270	104.834	—	—
Capi officina	24	316.000	66.960	56.296	—	439.256	—	—
	170	1.538.000	102.270	423.033	13.550	2.076.853	—	—
TOTALE GENERALE	2.929	27.671.433	4.246.685	5.813.754	850.157	38.582.029	1	2.640

Personale insegnante delle nuove provincie.

DATI ANALITICI.

AMMINISTRAZIONE — UCOLI ORGANICI	Posti occupati	Spesa annua (di fatto) per il personale in servizio		Indennità di caro-viveri ragguagliata a.l. anno	Altre Indennità annue fisse comprese l'assegno personale	Totale spesa annua (di fatto) per stipendi ed indennità	Pensioni di guerra	
		per stipendi	per supplemento di servizio attivo				Numero	Importo annuo
MINISTERO DELL' ISTRUZIONE								
Personale insegnante e direttivo	382	5.414.000	799.900	981.600	262.600	7.458.100	—	—
Personale insegnante (ruolo transitorio) . .	11	116.200	—	28.000	—	144.200	—	—
	393	5.530.200	799.900	1.009.600	262.600	7.602.300	—	—
MINISTERO DELLA MARINA								
<i>R. R. Istituti Nautici</i>								
Personale insegnante e direttivo	18	246.100	59.500	38.645	2.580	346.825	—	—
Insegnanti supplenti e incaricati	18	59.000	—	38.500	5.900	103.400	—	—
	36	305.100	59.500	77.145	8.480	450.225	—	—
MINISTERO DELL'ECONOMIA NAZIONALE								
Personale insegnante e direttivo delle scuole industriali	36	960.200	224.800	136.822	760	1.322.582	—	—
TOTALE GENERALE	495	6.795.500	1.084.200	1.223.567	271.840	9.375.107	—	—

Impiegati avventizi delle nuove provincie.

AMMINISTRAZIONE	Situazione numerica	Salario ragguagliato ad anno	Indennità caro-viveri	Altri assegni	Totale	Pensioni di guerra	
						Numero	Ammontare
Ministero delle Finanze	15	32.020	33.243	21.760	87.023	—	—
» della Giustizia	18	53.426	6.296	1.100	60.822	—	—
» dell'Istruzione	2	4.752	6.360	—	11.112	—	—
» dell'Interno	189	888.218	210.488	61.527	1.160.233	6	7.212
» delle Comunicazioni (Marina mercantile)	23	78.000	91.000	169.000	338.000	—	—
» dell'Economia Nazionale	146	563.567	353.590	—	917.157	—	—
TOTALE	393	1.619.983	700.977	253.387	2.574.347	6	7.212

Personale militare delle nuove provincie.

PERSONALE	Posti occupati	Spesa annua (di fatto) per il personale in servizio		Indennità di caro-viveri ragguagliata ad anno	Altre indennità annue fisse compreso l'assegno personale	Totale spesa annua (di fatto) per stipendi ed indennità	Pensioni di guerra	
		per stipendi	per supplemento di servizio attivo				Numero	Importo annuo
MINISTERO DELLE COMUNICAZIONI								
Sottuf. delle Capitanerie di Porto	84	652.072	56.310	210.806	45.482	964.670	—	—
MINISTERO DELLA GUERRA								
Ufficiali	4	47.688	9.800	7.685	23.316	88.489	—	—
TOTALE	88	699.760	66.110	218.491	68.798	1.053.159	—	—

Operai avventizi delle nuove provincie.

AMMINISTRAZIONE	Posti occupati	Salario ragguagliato ad anno	Indennità caro-viveri	Altri assegni	Totale	Pensioni di guerra		
						Numero	Ammontare	
MINISTERO DELLE FINANZE.								
Privative	14	63.000	42.286	—	105.286	—	—	
MINISTERO DELL'ECONOMIA NAZIONALE								
Miniera di Idria	951	4.722.858	1.622.454	—	6.345.312	19	19.058	
» di Chiusa	7	35.040	3.650	—	38.690	—	—	
TOTALE	958	4.757.898	1.626.104	—	6.384.002	19	19.058	

PREZZO L. 2—