

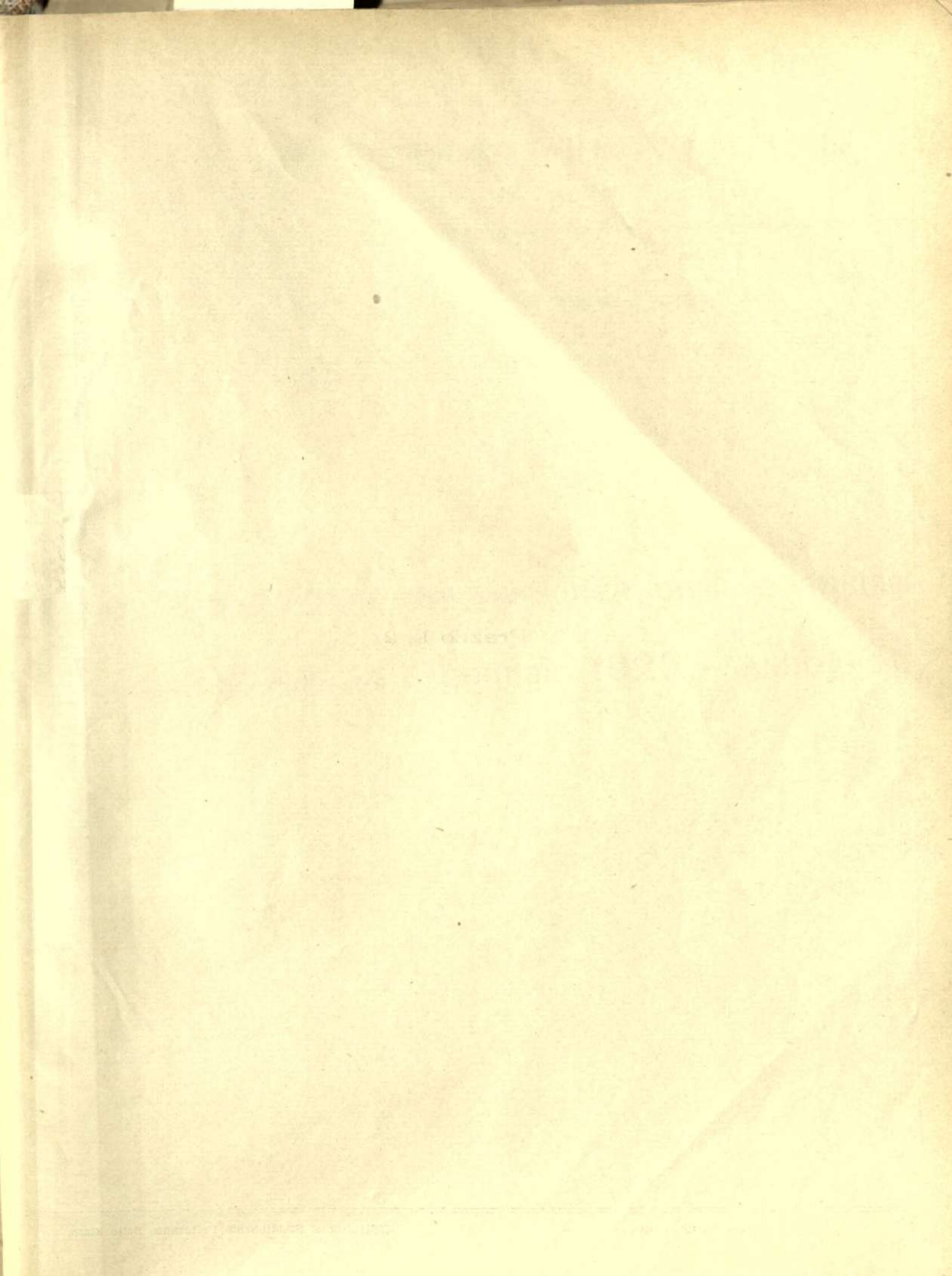
SUPPLEMENTO ordinario alla

GAZZETTA UFFICIALE DEL REGNO D'ITALIA

n. 136, del 13 giugno 1925.

MINISTERO DELLE FINANZE

Situazione numerica dei personali civili e militari
e spesa relativa al 1° aprile 1925.



Situazioni numeriche del personale civile e militare e spesa relativa.

D A T A	Situazione		Differenza in confronto con la situazione precedente		Spesa	Osservazioni
	Numero	Spesa	Numero	Spesa		
1° luglio 1923	509.145	4.858.683.960	—	—	—	<p><i>Nota.</i> — I dati esposti nel presente prospetto, per le situazioni al 1° ottobre 1924 e antecedenti, sono stati rettificati, eliminando quelli relativi al numero e alla spesa per gli avieri, che sono militari di truppa. Osservasi, inoltre, che la statistica è venuta mano mano integrandosi, mercè l'inclusione di gruppi di personale che nelle primitive situazioni, per ragioni di varia indole, non vi risultavano compresi.</p> <p>Riduzione nel numero dei magistrati e degli insegnanti, nonché nel personale delle poste, delle carceri e in quello degli operai addetti agli stabilimenti militari — Aumento nel numero degli ufficiali di complemento.</p> <p>Riduzione nel personale delle poste, e delle ferrovie, nonché in quello degli ufficiali di complemento — Aumento degli operai avventizi.</p> <p>Riduzione nel personale delle ferrovie — Aumento nei sottufficiali e negli allievi carabinieri, nonché negli operai degli stabilimenti militari.</p> <p>Riduzione nel personale delle ferrovie — Aumento nel personale delle private e degli stabilimenti militari, e negli avventizi alla dipendenza del Ministero dei lavori pubblici.</p> <p>Riduzione nel personale delle private — Aumento di sottotenenti di complemento.</p> <p>Riduzione negli insegnanti, negli impiegati civili di ruolo, negli ufficiali di complemento e negli operai — Aumento nei sottufficiali dell'esercito, nei militi della guardia di finanza e nel personale avventizio delle ferrovie</p> <p>Riduzione nei sottufficiali dell'esercito, negli ufficiali di complemento e negli impiegati civili — Aumento nel personale delle ferrovie, nei militi dei RR. CC. e della guardia di finanza e negli operai avventizi.</p> <p>Nelle cifre della spesa trovasi compreso l'onere dipendente dai miglioramenti economici concessi al personale con decorrenza dal 1° aprile 1925.</p>
1° ottobre 1923	505.102	4.813.061.405	— 4.043	— 45.622.555	—	
1° gennaio 1924	488.058	4.705.984.455	— 17.044	— 107.086.950	—	
1° aprile 1924	494.826	4.778.771.049	+ 6.768	+ 72.806.594	—	
1° luglio 1924	497.783	4.918.391.174	+ 2.957	+ 139.620.125	—	
1° ottobre 1924	502.036	5.013.498.348	+ 4.253	+ 95.107.174	—	
1° gennaio 1925	501.155	4.978.458.342	— 881	— 35.040.006	—	
1° aprile 1925	503.314	5.456.340.804	+ 2.159	+ 477.882.462	—	

**Situazione numerica riassuntiva — di fatto — dei personali civili e militari
e relativa spesa annua al 1° gennaio ed al 1° aprile 1925.**

PERSONALE	Situazione al 1° gennaio 1925		Situazione al 1° aprile 1925		Variazioni in più e in meno al 1° aprile 1925 rispetto al 1° gennaio 1925	
	Numero	Spesa	Numero	Spesa	Numero	Spesa
Personale delle antiche provincie del Regno.						
Magistratura civile e militare ed uffici giudiziari	8, 590	156, 806, 756	8, 546	183, 211, 188	— 44	+ 26, 404, 432
Insegnanti. } di ruolo	10, 780	176, 213, 966	10, 759	196, 830, 740	— 21	+ 20, 616, 774
} avventizi	2, 686	16, 114, 833	2, 736	17, 136, 462	+ 50	+ 1, 021, 629
Impiegati civili } di ruolo	80, 909	964, 637, 674	79, 796	1, 022, 320, 213	— (2) 213	+ 57, 722, 539
} avventizi	15, 016	83, 861, 229	14, 660	86, 018, 098	— (3) 356	+ 2, 156, 869
Ufficiali . . } in servizio attivo	22, 298	428, 938, 930	22, 696	476, 986, 452	+ (4) 398	+ 48, 047, 522
} di complemento	2, 755	42, 348, 066	1, 848	31, 787, 661	— (5) 907	— 10, 560, 405
} richiamati						
Sottufficiali	48, 355	458, 266, 000	46, 195	471, 424, 067	— (6) 2, 160	+ 13, 158, 067
Militi	72, 061	348, 570, 229	74, 223	370, 388, 433	+ (7) 2, 162	+ 21, 818, 204
Operai . . } amministraz. militari.	15, 843	104, 261, 205	16, 988	117, 109, 990	+ (8) 1, 145	+ 12, 848, 785
} aziende industriali	37, 472	195, 088, 193	38, 075	201, 259, 961	+ (9) 603	+ 6, 171, 768
} altre amministrazioni	10, 501	60, 007, 261	10, 540	60, 147, 539	+ 39	+ 140, 278
FF. SS. . . } di ruolo	167, 341	1, 911, 037, 000	167, 160	2, 176, 114, 000	— 181	+ 265, 077, 000
} avventizio	7, 448	32, 307, 000	9, 092	45, 606, 000	+ (10) 1, 644	+ 13, 299, 000
	501, 155	4, 978, 458, 342	503, 314	5, 456, 340, 804	+ 2, 159	+ (1) 477, 882, 462
Personale delle nuove provincie.						
Di ruolo . . } civile	5, 232	65, 354, 402	5, 203	70, 656, 691	— 29	+ 5, 302, 289
} insegnante	494	8, 724, 177	495	9, 375, 107	+ 1	+ 650, 930
Militare (e corpi armati).	85	1, 038, 938	92	1, 077, 397	+ 7	+ 38 459
Avventizio. } civile	1, 671	10, 458, 236	1, 682	11, 179, 604	+ 11	+ 721, 368
} operaio	976	6, 237, 863	990	6, 343, 149	+ 14	+ 105, 286
	8, 458	91, 813, 616	8, 462	98, 631, 948	+ 4	+ (1) 6, 818 332
Personale distaccato presso i Governi coloniali.						
Impiegati civili di ruolo	221	3, 788, 077	256	4, 931, 046	+ 35	+ 1, 142, 969
Militari (compresi i corpi armati).	2, 547	39, 117, 557	3, 613	53, 439, 822	+ (11) 1, 066	+ 14, 322, 265
	2, 768	42, 905, 634	3, 869	58, 370, 868	+ 1, 101	+ (11) 15, 465, 234
<p>(1) La maggiore spesa dipende dall'aumento del personale e dai miglioramenti economici concessi col R. decreto 31 marzo 1925, n. 363. (2) La diminuzione dipende da vacanze verificatesi in vari ruoli e particolarmente in quelli dei Ministeri delle finanze e delle Comunicazioni. (3) La diminuzione del personale civile avventizio concerne il Ministero della guerra (passaggio di scritture giornalieri nel ruolo transitorio del minorati di guerra istituito con R. decreto 29 giugno 1924, n. 1359). (4) Nomina di ufficiali di complemento in S. A. P. (5) La diminuzione deriva dal congedamento di ufficiali richiamati e di complemento nonché da nomine in S. A. P. (6) Congedamento di sottufficiali con ferma biennale. (7) L'aumento deriva dal reclutamento di militi nei RR. CC. e nella R. guardia di finanza. (8) Aumento nel numero degli operai avventizi negli stabilimenti militari. (9) Assunzione di operai giornalieri nelle manifatture dei tabacchi. (10) L'aumento degli avventizi delle ferrovie dipende in parte dall'incremento del traffico ed in parte da difficoltà stagionali. (11) L'aumento è dovuto al personale metropolitano passato alle dipendenze dei governi coloniali.</p>						

Per quanto riflette il personale civile, non essendo state ancora completamente applicate le disposizioni del nuovo ordinamento gerarchico, approvato con R. decreto 11 novembre 1923, n. 2395, la presente statistica è distinta in due parti: l'una contenente i dati che riguardano i ruoli per i quali detta applicazione non è avvenuta e l'altra relativa ai ruoli per i quali l'applicazione stessa si è già verificata.

Personale civile di ruolo

secondo l'ordinamento anteriore a quello approvato col R. decreto 11 novembre 1923, n. 2395.

AMMINISTRAZIONE	Posti in ruolo	Spesa annua per gli stipendi e supplementi di servizio attivo a ruolo completo (di diritto)	Posti occupati	Spesa annua per gli stipendi del personale in servizio (di fatto)	Indennità caro-viveri ragguagliata ad anno	Altre indennità annue fisse compreso l'assegno personale	Totale spesa annua (di fatto) per stipendi ed indennità	Pensioni di guerra	
								N.	Importo annuo
Ministero della Pubblica Istruzione	301	2.597.900	284	2.504.000	785.581	311.856	3.601.437	14	17.858
Id. della Guerra	2.591	26.074.326	2.497	23.370.600	5.543.340	5.057.430	33.971.370	6	9.543
	2.892	28.672.226	2.781	25.874.600	6.328.921	5.369.286	37.572.807	20	27.401

Personale civile di ruolo.

secondo l'ordinamento gerarchico approvato con R. D. 11 novembre 1923 n. 2395 e successive modificazioni.

AMMINISTRAZIONE	Posti in ruolo	Spesa annua per stipendi e supplementi di servizio attivo, aruolo completo (di diritto)	Posti occupati	Spesa annua (di fatto) per il personale in servizio		Indennità di caro viveri ragguagliata ad anno	Altre indennità annue fisse compreso l'assegno personale	Totale spesa annua (di fatto) per stipendi e indennità	Pensioni di guerra	
				per stipendi	per supplemento di servizio attivo				Numero	Importo annuo
Ministero delle Finanze	25.743	312.868.857	21.025	211.599.050	47.380.710	42.176.938	3.360.627	304.517.325	804	1.993.529
Id. della Giustizia e degli affari di culto	11.235	184.587.147	10.011	141.147.868	36.456.068	20.779.655	1.840.200	200.223.791	195	426.285
Id. degli affari esteri	545	10.052.270	486	6.975.450	1.896.680	787.113	314.604	9.673.847	5	19.988
Id. delle colonie	342	4.636.256	280	3.154.506	696.320	569.759	2.149.635	6.570.220	8	17.900
Id. dell'istruzione pubblica	8.153	85.274.507	6.164	52.052.135	10.329.580	11.889.762	491.974	74.763.451	259	438.593
Id. dell'interno	8.100	102.932.079	6.994	73.100.439	16.855.360	15.948.051	5.074.307	110.978.157	374	777.168
Commissariato dell'aeronautica	695	7.624.702	334	2.540.200	598.920	588.304		3.727.424	15	36.735
Ministero dei lavori pubblici	3.957	47.605.140	3.419	31.985.491	7.319.200	9.991.655	742.269	50.038.615	110	216.542
Id. delle comunicazioni	32.400	298.869.690	30.550	263.164.157	36.962.827	49.523.934	12.068.450	361.719.368	923	1.171.635
Id. della guerra	1.693	20.091.735	1.226	12.984.400	3.065.900	2.697.035	394.290	19.141.625	240	546.169
Id. della marina	1.736	17.718.749	1.477	13.053.060	2.860.610	3.383.189	223.138	20.420.597	97	193.672
Id. dell'economia nazionale	4.397	39.533.069	3.595	28.628.609	5.355.116	8.403.935	1.369.321	43.756.981	150	256.502
TOTALE	98.996	1.131.794.201	85.561	840.985.065	169.777.291	166.739.330	28.028.815	1.205.531.401	3.180	6.094.718

Personale civile di ruolo

secondo l'ordinamento anteriore a quello approvato con R. Decreto 11 novembre 1923, n. 2395.

DATI ANALITICI.

AMMINISTRAZIONE — Ruoli organici	Posti in ruolo	Spesa annua per stipendi a ruolo completo (di diritto)	Posti occupati	Spesa annua per stipendi del personale in servizio (di fatto)	Indennità di caro-viveri ragguagliata ad anno	Altre indennità annue fisse	Totale spesa annua (di fatto) per stipendi e indennità	Pensioni di guerra	
								Numero	Importo annuo
MINISTERO DELLA PUBBLICA ISTRUZIONE									
<i>Biblioteche pubbliche governative.</i>									
Bibliotecari-direttori	13	183.000	9	135.000	27.302	39.590	201.892	—	—
Conservatore	1	13.000	1	13.000	2.719	1.300	17.019	—	—
Bibliotecari	67	307.900	67	307.900	169.635	99.235	1.076.770	—	—
Coadiutori	56	538.400	107	969.300	297.008	58.992	1.325.288	1	1.451
Assistenti	84	627.600	29	201.000	81.712	66.200	348.912	3	7.545
Custodi capi	26	141.200	9	52.800	24.262	15.250	92.321	—	—
Custodi	54	286.800	62	325.000	182.364	31.280	539.244	10	8.862
	301	2.597.900	284	2.504.000	785.581	311.856	3.601.437	14	17.858
MINISTERO DELLA GUERRA									
Personale d'ordine delle Amministrazioni militari dipendenti	2.015	19.227.220	1.950	17.748.900	4.329.000	3.554.540	25.632.440	6	9.543
Ufficiali d'ordine dei magazzini militari	402	3.831.440	423	3.875.700	939.060	871.190	5.685.950	—	—
<i>Personale civile della giustizia militare.</i>									
Magistratura	88	1.897.191	75	1.227.300	166.500	495.000	1.888.800	—	—
Personale di cancelleria	88	1.118.475	49	518.700	108.780	136.700	764.180	—	—
	2.501	26.074.326	2.497	23.370.600	5.543.340	5.057.430	33.971.370	6	9.543

Personale civile di ruolo.

Secondo l'ordinamento gerarchico approvato con R. D. 11 novembre 1923, n. 2395 e successive variazioni.

DATI ANALITICI.

AMMINISTRAZIONE RUOLI ORGANICI	Posti in ruolo	Spesa annua per stipendi e supplementi di servizio attivo a ruolo completo (di diritto)	Posti occupati	Spesa annua (di fatto) per il personale in servizio		Indennità di caro viveri raggiunti ad anno	Altre indennità annue, comprese l'assegno personale	Totale spesa annua (di fatto) per stipendi e indennità	Pensioni di guerra	
				per stipendi	per supplementi di servizio attivo				Numero	Importo annuo
MINISTERO DELLE FINANZE										
<i>Corte dei Conti.</i>										
Magistratura	71	2.190.200	69	1.586.000	519.500	136.952	10.640	2.253.092	—	—
Carriera di concetto	292	4.606.198	254	3.193.100	778.400	487.825	2.530	4.461.855	15	64.915
Id. di revisione e d'ordine	225	2.070.220	168	1.472.800	284.900	325.912	33.640	2.117.252	29	73.941
Personale subalterno	57	362.524	51	298.100	48.400	106.741	750	453.991	10	9.439
	645	9.229.142	542	6.550.000	1.631.200	1.057.430	47.560	9.286.190	54	148.295
<i>Amministrazione centrale e Intendenze di finanza.</i>										
Personale amministrativo	1.238	20.511.481	1.166	15.885.500	3.838.700	2.779.274	28.580	22.532.054	18	60.951
Id. d'ordine	1.269	11.633.460	908	8.170.467	1.641.400	2.178.900	297.923	12.288.690	22	34.051
Agenti tecnici	19	155.390	18	144.500	15.170	40.000	230	199.900	—	—
Bibliotecario	1	17.800	1	14.300	3.500	1.200	1.930	20.930	—	—
Personale subalterno	570	3.807.593	477	2.910.900	313.200	1.219.100	8.360	4.451.560	44	54.354
	3.097	36.128.724	2.570	27.125.667	5.811.970	6.218.474	337.023	39.493.134	84	146.356
<i>Ragionerie centrali.</i>										
Personale di concetto	771	12.125.200	708	9.082.100	2.202.100	1.370.298	25.252	12.680.000	38	134.288
Id. d'ordine	332	3.115.880	243	2.134.270	443.500	481.773	36.490	3.096.033	17	35.166
Id. del ruolo transitorio	119	1.220.700	114	981.200	201.300	170.544	87.777	1.440.821	3	3.258
	1.222	16.461.780	1.065	12.197.570	2.846.900	2.022.615	149.519	17.216.854	58	172.704
<i>Ragionerie delle Intendenze.</i>										
Ispettori, Direttori e Ragionieri	400	6.144.063	381	4.550.033	1.060.400	739.561	780	6.350.776	31	128.190
Personale degli Ufficiali di Ragioneria	350	3.217.280	189	1.702.040	343.700	406.625	105.640	2.558.005	11	24.976
	750	9.361.343	570	6.252.073	1.404.100	1.146.186	106.420	8.908.779	42	153.166
<i>Dogane e imposte indirette</i>										
<i>Personale delle Dogane.</i>										
Direttore dell'Ufficio tecnico centrale e Ispettori superiori	9	225.300	9	175.600	49.500	16.155	—	241.255	—	—
Personale dei Direttori e degli Ispettori	1.670	26.345.900	1.345	17.169.000	4.120.000	2.402.285	72.909	23.764.185	37	90.116
Commissari e Ufficiali	600	6.502.500	439	4.253.240	955.900	789.095	4.100	6.002.335	21	50.562
Volontari	—	—	5	—	—	—	28.200	28.200	—	—
Commessi e visitatrici	690	4.798.200	555	4.283.320	223.740	1.064.830	1.550	5.573.440	15	25.293
	2.969	37.871.900	2.353	25.881.160	5.349.140	4.272.365	106.750	35.609.415	73	165.971
<i>Laboratori chimici.</i>	87	1.528.200	61	901.800	217.400	138.180	—	1.257.380	—	—

AMMINISTRAZIONE — RUOLI ORGANICI	Posti in ruolo	Spesa annua per stipendi e supplementi di servizio attivo a ruolo completo (di diritto)	Posti occupati	Spesa annua (di fatto) per il personale in servizio		Indennità di caro vivieri raggiunti ad anno	Altre indennità annue, comprese l'assegno personale	Totale spesa annua (di fatto) per stipendi e indennità	Pensioni di guerra	
				per stipendi	per supplementi di servizio attivo				Numero	Importo annuo
<i>Imposte di produzione.</i>										
Personale tecnico	530	5.025.330	385	3.788.800	592.100	1.130.814	31.390	5.543.104	7	15.366
Id. elettrotecnico	60	664.500	44	429.100	67.500	110.278	5.280	612.158	—	—
	590	5.689.830	429	4.217.900	659.600	1.241.092	36.670	6.155.262	7	15.366
<i>Personale del Dazio Consumo.</i>										
Ispettori e Ufficiali	399	4.083.400	320	3.361.140	500.100	1.095.221	106.980	5.063.441	17	44.526
Commessi e visitatrici di ruolo	90	644.870	48	407.030	21.120	82.240	710	511.100	1	625
	489	4.728.270	368	3.768.170	521.220	1.177.461	107.690	5.574.541	18	45.151
<i>Demanio e tasse sugli affari.</i>										
Conservatori delle ipoteche	97	1.997.925	89	1.469.800	355.700	148.640	—	1.974.140	—	—
Ispettori	376	7.027.044	277	3.862.200	988.700	465.120	1.184.000	6.500.020	—	—
Procuratori del registro	1.142	17.598.263	1.005	11.235.000	2.715.900	1.685.720	—	15.636.620	34	100.973
Personale sussidiario delle Conservatorie delle ipoteche	670	6.465.400	533	4.054.900	884.800	895.140	119.240	5.954.080	9	18.247
Personale sussidiario degli Uffici del Registro	1.950	18.832.780	1.634	12.102.800	2.697.500	2.744.460	155.490	17.700.250	24	38.461
Bollatori ed indicatori	100	775.760	95	514.600	82.700	119.600	—	716.900	45	80.756
Personale di custodia dei canali patrimoniali	165	1.120.800	111	676.300	105.470	186.190	—	967.960	1	630
Volontari	—	—	8	—	—	—	43.200	43.200	—	—
	4.500	59.817.972	3.752	33.915.600	7.830.770	6.244.870	1.501.930	49.493.170	113	239.067
<i>Imposte dirette.</i>										
Personale amministrativo	2.598	39.855.598	2.321	25.219.700	6.084.300	4.361.350	3.550	35.668.900	27	82.679
Id. d'ordine	1.812	16.654.380	934	7.202.100	1.565.000	1.959.640	28.560	10.755.300	30	68.730
Volontari	—	—	28	—	—	—	151.200	151.200	—	—
Personale subalterno	168	1.112.980	54	263.000	44.120	121.920	160	429.200	—	—
	4.568	57.622.958	3.327	32.684.800	7.693.420	6.442.910	183.470	47.004.600	57	151.409
<i>Monopoli industriali.</i>										
Personale dei Direttori tecnici	110	2.350.306	94	1.570.800	486.900	189.847	3.260	2.190.807	—	—
Id. del Capi-tecnici	1.526	16.181.030	1.012	9.614.940	2.126.500	2.218.957	168.050	14.128.447	62	138.210
Id. amministrativo	244	3.799.792	195	2.709.100	629.200	414.133	860	3.753.293	1	1.120
Applicate alle scritture	340	2.604.400	395	2.493.820	553.000	484.393	256.660	3.787.873	3	5.201
Personale subalterno	164	1.386.660	219	1.561.400	252.500	410.983	12.060	2.236.943	10	14.512
	2.384	26.322.188	1.915	17.950.060	3.988.100	3.718.313	440.890	26.097.363	76	159.043

AMMINISTRAZIONE — RUOLI ORGANICI	Posti in ruolo	Spesa annua per stipendi e supplementi di servizio attivo a ruolo completo (di diritto)	Posti occupati	Spesa annua (di fatto) per il personale in servizio		Indennità di caro viveri raggugliata ad anno	Altre indennità annue fisse, comprese l'assegno personale	Totale spesa annua (di fatto) per stipendi e indennità	Pensioni di guerra	
				per stipendi	per supplementi di servizio attivo				Numero	Importo annuo
<i>Provveditorato Generale delle Stato.</i>										
Ispettori	24	346.800	22	251.400	62.800	33.683	—	350.883	—	—
Controllori	19	219.900	18	178.600	43.400	27.682	3.260	252.942	—	—
	43	566.700	40	433.000	106.200	61.365	3.260	603.825	—	—
<i>Delegazioni del Tesoro.</i>										
Carriera di gestione e di controllo	400	6.165.890	331	3.922.200	965.400	677.635	5.900	5.575.135	28	106.309
Id. degli Ufficiali di Delegazione e alunni	827	7.507.480	344	2.920.300	627.900	721.449	32.275	4.301.924	54	112.567
Personale subalterno	75	485.650	35	209.900	35.620	82.316	270	328.106	6	10.652
	1.302	14.249.020	710	7.056.400	1.628.920	1.481.400	38.445	10.205.165	88	229.528
<i>R. Zecca e scuola dell'arte della medaglia.</i>										
Direttore e Vice-Direttore	2	45.666	2	38.300	9.700	3.130	—	51.130	—	—
Chimico	1	18.275	1	16.000	3.500	1.930	—	21.430	—	—
Direttore della scuola dell'arte della medaglia	1	18.275	1	16.000	3.500	2.240	—	21.740	—	—
Incisi e tecnici	12	143.885	9	105.900	20.300	21.095	—	146.995	—	—
	16	225.101	13	175.900	37.000	28.295	—	241.295	—	—
<i>Officina Carte-valori.</i>										
Direttore e Vice-Direttore	2	48.000	1	20.500	5.500	1.930	—	27.930	—	—
Incisi e tecnici	14	176.400	10	101.300	20.300	16.951	—	138.551	—	—
	16	224.400	11	121.800	25.800	18.881	—	166.481	—	—
<i>Pensioni di guerra.</i> (Ruolo transitorio).										
Personale degli uffici (Gruppi A, B, C)	—	—	423	2.584.500	60.100	721.202	—	3.915.802	71	212.932
Volontari ed alunni in prova	—	—	2	—	—	—	9.600	9.600	1	1.689
Personale subalterno	—	—	48	194.400	29.780	93.305	3.000	320.485	11	28.612
	—	—	473	2.778.900	639.880	814.507	12.600	4.245.887	83	243.224
<i>Avvocatura erariale.</i>										
Avvocati erariali	159	4.319.750	151	3.123.900	1.028.200	305.218	35.695	4.493.013	—	—
Aggiunti di Procura	32	356.200	30	212.400	51.000	42.133	—	305.533	1	3.000
Personale d'ordine	100	918.250	69	579.500	122.100	145.485	29.755	876.840	5	15.683
Id. subalterno	64	424.325	44	250.700	40.250	81.732	3.420	376.102	6	10.152
Procuratori erariali fuori ruolo	—	—	7	115.600	29.400	20.026	—	165.026	—	—
	355	6.018.525	301	4.282.100	1.270.950	594.594	68.870	6.216.514	12	28.835
<i>Catasto e servizi tecnici.</i>										
Ispettori ed ingegneri	415	6.671.900	363	4.864.300	1.175.700	731.890	23.560	6.795.450	3	7.910
Geometri	1.045	14.392.100	970	11.087.300	2.546.800	1.946.940	320	15.381.360	21	53.614
Disegnatori	1.130	10.955.100	1.066	8.782.400	1.901.900	2.624.040	195.330	13.503.670	14	33.050
Personale subalterno	120	803.704	96	571.900	93.740	195.030	320	860.990	1	840
	2.710	32.822.804	2.525	25.305.900	5.718.140	5.497.900	210.530	36.741.470	39	95.414

AMMINISTRAZIONE — RUOLI ORGANICI	Posti in ruolo	Spesa annua per stipendi e supplementi di servizio attivo a ruolo completo (di diritto)	Posti occupati	Spesa annua (di fatto) per il personale in servizio		Indennità di caro viveri raggiunti ad anno	Altre indennità annue fisse, compreso l'assegno personale	Totale spesa annua (di fatto) per stipendi e indennità	Pensioni di guerra	
				per stipendi	per supplementi di servizio attivo				Numero	Importo annuo
MINISTERO DELLA GIUSTIZIA E DEGLI AFFARI DI CULTO										
<i>Amministrazione centrale (escluso il fondo per il culto)</i>										
Personale amministrativo	111	2.660.447	108	2.185.300	608.000	235.914	—	3.119.214	—	—
Id. dei traduttori	4	70.141	2	27.400	6.300	3.860	—	37.560	—	—
Id. dell'ufficio pubblicazione leggi	5	54.040	5	40.200	9.400	9.230	130	58.960	—	—
Id. d'ordine	98	905.580	63	628.600	124.000	140.190	11.010	903.800	4	13.983
Id. subalterno	73	486.184	63	311.500	51.170	113.720	36.460	512.850	11	18.520
	291	4.176.392	241	3.193.000	888.870	502.914	47.600	4.632.384	15	32.503
<i>Uffici giudiziari.</i>										
Personale della Magistratura giudiziaria	4.101	88.396.682	3.500	67.042.708	20.059.500	7.297.520	1.720.400	96.120.128	48	185.656
Id. delle cancellerie e segreterie giudiziarie	5.198	75.630.080	4.913	59.460.880	13.186.000	9.907.963	—	82.554.843	73	143.347
Uscieri giudiziari	785	4.926.768	685	3.706.080	600.288	1.644.000	—	5.950.368	55	56.139
	10.082	108.953.530	9.107	130.206.668	33.845.788	18.849.483	1.720.400	184.625.339	176	385.642
<i>Carceri e riformatori</i>										
Personale amministrativo	191	3.221.380	141	2.049.900	505.000	313.476	—	2.868.376	—	—
Id. tecnico	4	72.560	2	32.800	10.200	5.914	4.841	53.855	—	—
Id. di ragioneria	150	2.282.590	113	1.466.900	350.700	253.440	—	2.071.040	2	6.460
Id. di educazione e sorveglianza	285	3.254.640	259	2.738.500	543.300	542.587	—	3.824.387	2	1.680
Id. d'ordine	70	646.040	54	441.100	92.600	120.840	43.619	698.159	—	—
Id. tecnico-aliensistico dei manicomi giudiziari	26	370.570	11	125.900	32.200	24.434	19.500	202.034	—	—
	726	9.847.780	580	6.855.200	1.534.000	1.260.691	67.960	9.717.851	4	8.140
<i>Fondo per il culto (Ruoli provvisori).</i>										
Personale amministrativo	60	975.511	36	503.800	115.800	71.052	300	690.952	—	—
Id. d'ordine	50	462.180	25	249.600	49.000	51.318	2.950	353.768	—	—
Id. subalterno	26	171.754	22	138.600	21.710	44.196	990	203.496	—	—
	136	1.609.445	83	890.000	187.410	166.567	4.240	1.248.217	—	—
MINISTERO DEGLI AFFARI ESTERI										
Ruolo diplomatico	183	4.372.655	164	3.120.600	967.800	262.896	79.130	4.430.466	1	2.500
Id. consolare	176	3.640.846	165	2.272.800	665.600	254.054	154.000	3.346.454	2	7.509
Incarichi speciali	3	61.066	3	48.300	12.500	5.790	—	66.590	—	—
Commissari consolari	20	310.302	19	215.750	51.800	35.595	1.500	304.645	1	6.570
Interpreti	24	382.178	20	221.600	55.400	34.864	6.000	317.864	—	—
Cancellieri	24	355.975	1	11.600	2.100	1.930	80	15.710	—	—
Personale d'ordine	65	595.480	69	509.400	97.000	95.724	72.360	774.484	1	3.400
Id. subalterno	50	333.798	45	275.400	44.480	96.217	1.534	417.631	—	—
	545	10.062.270	486	6.875.450	1.896.680	787.113	314.904	9.673.847	5	19.988

AMMINISTRAZIONE — RUOLI ORGANICI	Posti in ruolo	Spesa annua per stipendi e supplementi di servizio attivo a ruolo completo (di diritto)	Posti occupati	Spesa annua (di fatto) per il personale in servizio		Indennità di caro viveri raggiunta ad anno	Altre indennità annesse compensate l'assegno personale	Totale spesa annua (di fatto) per stipendi e indennità	Pensioni di guerra	
				per stipendi	per supplementi di servizio attivo				Numero	Importo annuo
MINISTERO DELLE COLONIE										
Governatori delle Colonie	4	192.000	4	146.000	46.000	8.850	425.000	625.850	—	—
<i>Personale amministrativo</i>										
Amministrazione centrale	128	2.382.120	39	660.666	167.000	80.380	2.500	910.546	1	8.700
Id. coloniale			61	868.530	216.700	115.569	1.072.065	2.272.864	—	—
Personale con cariche speciali	8	89.475	5	58.400	13.300	9.850	—	81.550	—	—
<i>Personale d'ordine</i>										
Amministrazione centrale	33	205.300	26	222.335	47.000	54.855	2.720	326.910	—	—
Id. coloniale			1	8.800	1.700	1.030	6.680	19.110	—	—
<i>Personale interpreti coloniali</i>										
Amministrazione centrale	70	827.630	2	27.600	7.000	4.480	—	39.080	—	—
Id. coloniale			37	261.200	60.800	81.910	269.675	673.585	—	—
<i>Ufficiali ed aiutanti coloniali.</i>										
Amministrazione centrale	34	379.270	9	109.100	21.700	20.560	—	151.360	—	—
Id. coloniale			31	371.900	70.700	67.950	370.995	881.545	—	—
<i>Personale femminile (Ruolo transitorio).</i>										
Amministrazione centrale	20	155.460	20	142.500	27.800	24.000	—	194.300	—	—
<i>Personale subalterno</i>										
Amministrazione centrale	47	314.801	45	277.475	16.620	99.425	—	393.520	7	9.200
	342	4.636.250	280	3.154.506	696.320	569.579	2.149.635	6.570.220	8	17.900
MINISTERO DELLA PUBBLICA ISTRUZIONE										
<i>Amministrazione Centrale</i>										
Personale amministrativo	120	2.124.848	109	1.589.900	417.400	216.945	—	2.224.245	2	9.000
Personale d'ordine	194	1.787.040	168	1.320.800	286.900	333.124	61.800	2.002.624	8	18.692
Id. subalterno	106	702.790	92	568.500	39.500	206.550	1.510	868.090	10	9.841
Ruolo transitorio del personale proveniente dalla Real Casa	21	390.083	13	204.500	33.400	31.478	—	289.378	—	—
	441	5.004.767	382	3.683.700	840.200	788.097	63.310	5.384.307	20	37.533
<i>Amministrazione Regionale</i>										
<i>Provveditorati.</i>										
Personale dei RR. Provveditori	19	511.500	19	372.700	110.500	42.038	280	525.518	1	3000
Id. di segreteria	47	723.101	45	576.500	132.300	107.585	1.920	818.305	2	6.964
Id. di ragioneria	48	690.900	46	524.900	121.200	98.548	—	744.648	1	3.630
Id. d'ordine	200	1.838.600	183	1.493.000	305.500	392.040	13.870	2.204.410	19	39.121
Id. subalterno	70	463.540	62	360.500	59.480	154.176	—	574.156	7	10.263
	384	4.227.641	355	3.327.600	728.980	794.387	16.070	4.867.037	30	62.978

AMMINISTRAZIONE — RUOLI ORGANICI	Posti in ruolo	Spesa annua per stipendi e supplementi di servizio attivo a ruolo completo (di diritto)	Posti occupati	Spesa annua (di fatto) per il personale in servizio		Indennità di caro-viveri ragguagliato ad anno	Altre indennità annue fisse comprese l'assegno personale	Totale spesa annua (di fatto) per stipendi ed indennità	Pensioni di guerra	
				per stipendi	per supplemento di servizio attivo				Numero	Importo annuo
<i>Istituti superiori di Magistero di Firenze e Roma.</i>										
Direttori disciplinari	1	10.500	1	8.800	1.700	1.200	—	11.700	—	—
Subalterni	12	75.240	8	42.900	7.810	22.200	—	72.910	—	—
	13	85.740	9	51.700	9.510	23.400	—	84.610	—	—
<i>Scuola normale superiore di Pisa</i>										
Segretario-economo	1	8.400	1	7.000	1.400	1.930	—	10.330	—	—
Assistente	1	7.300	—	—	—	—	—	—	—	—
Personale di servizio	6	40.700	6	35.900	5.830	11.800	—	53.530	—	—
	8	56.400	7	42.900	7.230	13.730	—	63.860	—	—
<i>Scuole medie</i>										
Segretari	239	1.961.400	217	1.380.000	317.000	379.750	271.000	2.347.750	—	—
Assistenti	15	109.600	1	9.500	1.700	1.750	—	12.950	—	—
Bidelli	690	4.314.300	614	3.315.600	534.180	1.074.500	—	4.924.280	—	—
Macchinisti	161	1.221.990	98	684.700	122.370	171.500	—	978.570	—	—
	1.105	7.607.290	930	5.389.800	975.250	1.637.500	271.000	8.273.550	—	—
<i>Personale ispettivo</i>										
Ispettori centrali	3	78.000	3	61.500	16.500	6.611	280	84.891	—	—
<i>Convitti Nazionali</i>										
Rettori e Vice-Rettori	88	1.496.500	84	1.156.800	279.300	214.488	—	1.650.588	3	6.750
Istitutori	200	2.316.000	146	1.529.600	293.400	372.285	—	2.195.285	2	2.915
Economi e Vice-Economi	69	1.081.400	63	778.700	155.400	160.788	—	1.094.888	—	—
	357	4.843.900	293	3.465.100	728.100	747.561	—	4.940.761	5	9.665
<i>Regi Istituti dei sordomuti.</i>										
Personale direttivo e amministrativo . . .	12	160.185	7	78.500	14.900	15.202	—	108.602	—	—
Personale dei R. R. Educandati femminili.	53	256.331	43	206.931	13.500	82.997	—	303.428	—	—
<i>Personale ispettivo e direttivo delle scuole elementari</i>										
Ispettori centrali	3	78.800	3	60.000	16.500	8.582	—	85.082	—	—
Ispettori scolastici	260	4.459.833	263	3.600.000	784.200	547.920	—	4.932.120	6	20.427
Direttori didattici	2.000	25.200.000	871	9.300.000	1.829.100	1.720.593	1.808	12.851.501	17	19.255
	2.263	29.733.633	1.137	12.960.000	2.629.800	2.277.095	1.808	17.868.703	23	39.682

AMMINISTRAZIONE — RUOLI ORGANICI	Posti in ruolo	Spesa annua per stipendi e supplementi di servizio attivo a ruolo completo (di diritto)	Posti occupati	Spesa annua (di fatto) per il personale in servizio		Indennità di caro-vivendi regolato ad anno	Altre indennità annue fisse concesso l'assegnazione personale	Totale spesa annua (di fatto) per stipendi ed indennità	Pensioni di guerra	
				per stipendi	per supplemento di servizio attivo				Numero	Importo annuo
<i>Personale dei monumenti, musei, scavi e delle gallerie</i>										
Soprintendenti, direttori, ispettori e architetti	133	2.380.033	104	1.516.400	391.600	213.415	250	2.121.065	—	—
Disegnatori, assistenti e restauratori	110	1.154.000	95	908.100	190.900	223.785	18.900	1.341.685	1	1.252
Personale di segreteria	55	597.780	38	408.000	90.100	84.334	9.279	591.713	1	1.451
Id. d'ordine	80	731.500	69	538.400	142.300	161.976	47.530	890.206	—	—
Custodi e guardie	315	2.273.810	308	1.959.100	305.580	734.475	15.940	3.015.095	114	174.225
Personale del ruolo transitorio speciale annesso all'Amministrazione provinciale	89	596.372	89	615.000	98.010	235.551	20.280	968.841	—	—
	782	7.733.495	703	5.945.000	1.218.490	1.653.536	112.179	8.929.205	116	176.928
<i>Gabinetto fotografico nazionale</i>										
Direttore	1	18.275	1	13.700	3.500	2.861	—	20.061	—	—
Capo tecnico	1	9.920	1	7.000	1.700	2.240	580	11.470	—	—
Sottocapo tecnico	1	7.860	—	—	—	—	—	—	—	—
	3	35.855	2	20.700	5.200	5.101	580	31.531	—	—
<i>R. Calcografia e R. Opificio delle pietre dure.</i>										
Direttori	2	36.275	—	—	—	—	—	—	—	—
Capi tecnici e Sotto-capi tecnici	4	35.160	3	25.900	4.800	6.101	—	36.801	—	—
Operatori	16	126.720	12	104.940	5.280	23.363	—	133.583	—	—
	22	198.155	15	130.840	10.080	29.464	—	170.384	—	—
<i>Personale dei R. Istituti di belle arti e di musica</i>										
Direttori	7	136.198	7	104.600	26.600	14.222	1.850	147.272	—	—
Personale di segreteria	23	179.200	12	161.340	32.300	7.912	1.200	202.752	—	—
Id. d'ordine	52	453.260	5	352.790	132.500	88.701	875	574.866	—	—
Custodi	143	1.080.225	115	764.334	48.840	133.014	—	946.188	3	5.861
	225	1.848.883	179	1.383.064	240.240	243.849	3.925	1.871.078	3	5.861
<i>Osservatori astronomici</i>										
Direttori	3	91.500	3	71.000	22.700	5.100	—	98.800	—	—
Astronomi	17	311.497	6	87.400	21.000	12.000	—	120.400	—	—
Conservatori	1	17.200	1	13.700	3.500	1.700	—	18.900	—	—
Assistenti	14	166.675	11	115.000	23.100	19.000	—	157.100	—	—
Tecnici	8	63.140	8	53.400	9.740	13.600	—	76.740	—	—
Subalterni	17	108.600	16	86.200	15.660	37.000	—	138.860	—	—
	52	758.612	45	426.700	95.700	88.400	—	610.800	—	—

AMMINISTRAZIONE RUOLI ORGANICI	Posti in ruolo	Spesa annua per stipendi o supplementi di servizio attivo a ruolo completo (di diritto)	Posti occupati	Spesa annua (di fatto) per il personale in servizio		Indennità di carriera raggugliata ad anno	Altre indennità annue fisse comprese l'assegno personale	Totale spesa annua (di fatto) per stipendi ed indennità	Pensioni di guerra	
				per stipendi	per supplemento di servizio attivo				Numero	Importo annuo
<i>Accademia della Crusca in Firenze.</i>										
Personale di segreteria	1	8.400	1	7.000	1.400	1.930	—	10.330	—	—
Id. subalterno	1	7.300	1	6.100	1.200	1.930	—	9.230	—	—
	2	15.700	2	13.100	2.600	3.860	—	19.560	—	—
<i>R. Istituto lombardo di scienze e lettere.</i>										
Personale di segreteria	3	21.400	2	13.200	2.800	5.100	780	21.880	—	—
Id. subalterno	2	14.600	2	12.200	2.400	4.480	—	19.080	—	—
	5	36.000	4	25.400	5.200	9.580	780	40.960	—	—
<i>R. Istituto Veneto di scienze, lettere ed arti.</i>										
Personale di segreteria	3	19.200	1	7.000	1.400	1.930	—	10.330	—	—
Id. subalterno	1	6.900	1	5.700	1.200	2.860	—	9.760	—	—
	4	26.100		12.700	2.600	4.790	—	20.090	—	—
<i>R. Accademia delle scienze di Torino.</i>										
Personale subalterno	2	14.600	2	12.200	2.400	4.480	—	19.080	—	—
MINISTERO DELL'INTERNO										
<i>Presidenza del Consiglio dei Ministri</i>										
Direttore dell'Archivio e archivisti	4	51.900	4	44.800	10.100	8.541	—	63.441	—	—
Calligrafo Consulta Araldica	1	9.900	1	8.200	1.700	2.240	—	12.140	—	—
Personale subalterno	2	17.820	2	15.200	2.620	4.480	—	22.300	—	—
	7	82.620	7	68.200	14.420	15.262	—	97.882	—	—

AMMINISTRAZIONE — RUOLI ORGANICI	Posti in ruolo	Spesa annua per stipendi o supplementi di servizio attivo a ruolo completo (di diritto)	Posti occupati	Spesa annua (di fatto) per il personale in servizio		Indennità di caro-viveri raggiunti a ad anno	Altre indennità annue fisse comprese l'assegno personale	Totale spesa annua (di fatto) per stipendi ed indennità	Pensioni di guerra	
				per stipendi	per supplemento di servizio attivo				Numero	Importo annuo
<i>Amministrazione civile</i>										
Personale amministrativo	1.262	32.936.025	1.036	15.205.900	3.917.300	2.418.616	979.973	22.520.889	12	41.242
Id. di ragioneria	713	10.324.435	552	6.518.200	1.555.900	1.403.514	53.340	9.530.954	7	19.470
Id. d'ordine	1.013	9.327.910	949	7.393.200	1.561.800	2.411.100	423.970	11.790.070	28	190.027
Sottobibliotecario	1	15.400	1	11.600	2.800	—	—	16.938	—	—
Personale dell'ufficio telegrafico e cifra	2	33.675	2	28.800	6.300	5.076	—	40.176	—	—
Id. subalterno	731	4.859.682	707	4.048.200	693.540	1.794.366	3.040	6.509.146	129	192.475
	3.722	47.497.127	3.247	33.205.000	7.707.640	8.035.210	1.460.323	50.408.173	176	443.214
<i>Consiglio di Stato.</i>										
Magistratura	62	2.272.800	66	1.809.800	615.000	167.508	7.500	2.599.808	—	—
Personale di segreteria e d'ordine	(1) 40	689.750	34	395.000	79.300	86.292	560	561.152	2	8.450
Personale subalterno	23	154.124	14	87.800	14.500	35.532	190	138.022	—	—
	144	3.116.674	114	2.292.600	708.800	289.332	8.250	3.298.982	2	8.450
<i>Sanità Pubblica.</i>										
Personale medico	243	4.333.139	131	2.140.400	535.100	272.315	34.360	2.982.175	—	—
Id. veterinario	88	1.764.232	86	1.383.000	331.400	184.308	54.280	1.952.988	—	—
Id. tecnico	6	106.100	6	84.700	21.400	11.093	—	117.193	—	—
Id. chimico, batteriologico, conduttori, assistenti e preparatori	26	469.864	14	203.500	58.900	30.485	—	292.885	—	—
Personale degli agenti di sanità	120	983.785	104	733.500	120.650	290.769	49.100	1.194.019	—	—
	483	7.657.120	341	4.545.100	1.067.450	788.970	137.740	6.539.260	—	—
<i>Archivi di Stato</i>										
Direttori e archivisti	105	1.750.476	100	1.338.200	316.800	191.727	3.540	1.850.267	—	—
Coadiutori e aiutanti	105	963.200	48	413.100	90.500	87.119	21.580	612.299	—	—
Operatori	3	22.980	1	5.900	1.400	2.220	104	9.624	—	—
Personale subalterno	80	526.284	64	391.500	68.570	129.961	160	585.191	8	12.968
	293	3.262.938	213	2.148.700	472.270	411.027	25.384	3.057.381	8	12.968
<i>Pubblica sicurezza</i>										
Ufficiali di P. S.	1.651	26.115.500	1.473	18.554.900	4.416.300	3.284.640	3.362.370	29.618.270	12	33.451
Personale d'ordine	1.250	11.528.300	1.090	9.406.739	2.956.600	2.169.160	66.440	15.595.939	16	30.322
Personale subalterno	550	3.671.800	509	2.879.200	511.880	937.450	13.800	4.362.330	160	248.763
	3.451	41.315.600	3.072	30.840.839	6.884.780	6.408.250	3.442.610	47.576.479	188	312.536
COMMISSARIATO DI AERONAUTICA										
Personale amministrativo	114	1.786.971	29	357.300	84.600	42.180	—	484.080	—	—
Id. di ragioneria	39	557.851	16	170.900	39.900	25.350	—	236.150	—	—
Capi tecnici e geometri	55	805.665	30	314.800	72.400	59.710	—	446.910	2	3.130
Disegnatori	47	672.426	26	271.400	63.600	53.370	—	388.370	—	—
Assistenti	27	198.820	13	72.800	18.200	26.950	—	117.950	—	—
Personale d'ordine	945	3.169.520	184	1.169.500	288.200	304.560	—	1.762.260	7	23.300
Id. subalterno	68	458.449	36	183.500	32.020	75.684	—	291.204	6	10.305
	695	7.624.702	334	2.540.200	598.920	588.304	—	3.727.424	15	36.735

(1) Primi archivisti in soprannumero.

AMMINISTRAZIONE — RUOLI ORGANICI	Posti in ruolo	Spesa annua per stipendi o supplementi di servizio attivo a ruolo completo (di diritto)	Posti occupati	Spesa annua (di fatto) per il personale in servizio		Indennità di esonerazione raggiunta ad anno	Altre indennità annue fisse comprese l'assegno personale	Totale spesa annua (di fatto) per stipendi ed indennità	Pensioni di guerra	
				per stipendi	per supplemento di servizio attivo				Numero	Importo annuo
MINISTERO DEI LAVORI PUBBLICI										
<i>Amministrazione centrale</i>										
Personale amministrativo	198	3.195.800	148	2.024.800	519.400	279.126	4.550	2.827.876	2	9.890
Id. di vigilanza	99	1.680.200	93	1.408.219	341.000	185.528	560	1.985.307	—	—
Cassiere	1	13.700	1	11.600	2.100	1.930	1.650	17.280	—	—
Personale d'ordine	100	1.582.100	185	1.652.200	344.600	362.668	16.755	2.376.223	7	15.563
Id. subalterno	116	684.300	113	674.300	104.980	147.515	1.420	928.165	—	—
	604	7.154.000	540	5.771.119	1.312.030	976.767	24.935	8.084.851	9	25.453
<i>Magistrato alle acque</i>										
Presidente del Magistrato	1	37.000	1	27.500	9.500	2.500	—	39.500	—	—
<i>Amministrazione provinciale.</i>										
<i>Gento civile</i>										
Personale tecnico superiore	681	11.487.700	515	7.304.700	1.879.800	1.630.544	18.100	10.833.144	2	7.359
Id. del geometri	840	12.120.500	790	8.637.920	1.972.900	2.949.289	14.220	13.574.329	16	45.278
Disegnatori	160	1.807.340	149	1.269.700	252.700	347.319	16.650	1.885.369	6	13.540
Assistenti	650	6.230.700	543	2.994.270	813.000	1.958.631	181.524	5.947.425	5	11.323
Personale d'ordine	370	3.381.940	302	1.914.300	370.800	550.792	—	2.835.892	26	40.768
Id. subalterno	190	1.137.290	179	992.482	63.470	565.887	—	1.621.839	35	49.726
	2.891	36.165.560	2.478	23.113.372	5.352.670	8.002.462	229.494	36.697.998	90	167.994
Personale idraulico	372	3.424.200	320	2.437.500	510.100	810.240	383.750	4.141.590	10	21.303
Id. di bonifica	89	824.380	80	636.000	134.900	199.686	104.090	1.074.676	1	1.792
	461	4.248.580	400	3.073.500	645.000	1.009.926	487.840	5.216.266	11	23.095
MINISTERO DELLE COMUNICAZIONI										
<i>Personale postale, telegrafico, telefonico.</i>										
Gruppo A	1.136	16.377.000	1.102	14.454.600	2.957.400	1.785.240	251.000	20.448.240	9	28.989
Gruppo B	2.000	24.755.000	1.253	13.948.400	2.820.200	2.029.860	—	18.798.460	134	251.306
Gruppo C :										
Personale contabile ed esecutivo	12.990	134.974.000	11.787	114.318.200	23.056.600	19.094.840	—	156.469.640	203	236.781
Personale tecnico	550	4.767.000	418	3.886.800	790.600	677.160	—	5.355.560	—	—
Agenti	15.456	115.389.400	15.830	115.190.727	5.958.907	25.644.600	11.811.940	158.606.174	553	589.964
	32.132	296.262.400	30.390	261.798.727	36.583.707	49.232.700	12.062.940	359.678.074	899	1.107.037
MARINA MERCANTILE										
<i>Amministrazione centrale</i>										
Personale amministrativo	40	659.600	23	363.500	96.500	44.776	3.000	507.776	—	—
Personale d'ordine	60	532.700	37	284.000	63.900	61.967	1.840	411.407	2	3.354
Personale subalterno	18	116.820	19	104.700	17.620	40.508	250	163.078	1	1.920
	118	1.309.120	79	752.200	178.020	146.951	5.090	1.082.261	3	5.274
<i>Amministrazione provinciale</i>										
Personale d'ordine delle Capitanerie di porto	150	1.298.170	81	613.230	201.100	144.283	420	959.033	21	59.324

AMMINISTRAZIONE RUOLI ORGANICI	Posti in ruolo	Spesa annua per stipendi o supplementi di servizio attivo a ruolo completo (di diritto)	Posti occupati	Spesa annua (di fatto) per il personale in servizio		Indennità di esonerazione ragguagliata ad anno	Altre indennità annue fisse o prese l'assegno personale	Totale spesa annua (di fatto) per stipendi ed indennità	Pensioni di guerra	
				per stipendi	per supplemento di servizio attivo				Numero	Importo annuo
MINISTERO DELLA GUERRA										
<i>Amministrazione centrale</i>										
Personale amministrativo	245	3.955.532	143	2.152.400	550.500	272.710	1.250	2.976.860	2	3.859
Id. id. comando presso altre amministrazioni	—	—	7	125.500	32.600	13.912	—	172.012	—	—
Personale subalterno	184	894.944	92	549.900	91.400	226.083	1.480	868.863	—	—
	379	4.850.476	242	2.827.800	674.500	512.705	2.730	4.017.735	2	3.859
<i>Amministrazione provinciale.</i>										
Commissari di leva	140	1.851.366	140	2.040.800	493.500	310.800	385.060	3.230.160	—	—
Personale civile tecnico dell'Istituto geografico militare	123	1.696.266	95	966.000	243.500	210.900	160	1.420.560	—	—
Disegnatori tecnici d'artiglieria e genio	111	1.423.650	67	800.800	170.100	148.740	560	1.120.200	—	—
Personale civile tecnico del genio militare	5	81.600	1	20.500	5.500	2.220	—	28.220	—	—
Personale civile tecnico d'artiglieria	10	159.666	—	—	—	—	—	—	—	—
Id. dei depositi allevamento cavalli	7	75.760	7	80.700	16.100	15.680	—	112.480	—	—
Ragionieri geometri del genio militare	184	2.685.883	135	1.643.800	391.100	299.700	80	2.334.680	1	4.800
Id. id. comandati presso altre amministrazioni	—	—	24	311.600	72.400	53.280	—	437.280	—	—
Assistenti del genio militare	200	1.903.920	121	1.347.400	258.200	268.620	5.260	1.874.480	—	—
Ragionieri d'artiglieria	159	2.334.516	91	1.159.600	286.200	202.020	360	1.648.180	—	—
Capitecnici d'artiglieria e genio	117	1.513.566	54	657.200	148.400	119.880	80	925.560	—	—
Personale tecnico per il servizio chimico mil.	7	113.466	—	—	—	—	—	—	—	—
Capo tipografo tecnico dello Stato maggiore centrale	1	11.600	1	9.500	2.100	1.930	—	13.530	—	—
Farmacisti capi del ruolo provvisorio	—	—	3	47.100	10.500	6.660	—	64.260	—	—
Massaggiatori civili negli ospedali militari	25	375.000	24	143.400	39.600	53.280	—	230.280	16	209.180
Alunni d'ordine	225	1.215.000	221	928.200	265.200	490.620	—	1.684.020	221	328.330
	1.314	15.241.259	984	10.156.600	2.391.400	2.184.330	391.560	15.123.890	238	542.310
MINISTERO DELLA MARINA										
<i>Amministrazione centrale</i>										
Personale amministrativo	72	1.239.685	62	877.900	220.400	117.786	5.740	1.221.826	3	9.834
Id. d'ordine	160	1.520.880	149	1.301.100	267.600	308.884	15.960	1.893.544	29	41.176
Id. subalterno	86	574.867	85	499.900	81.010	204.204	9.748	794.862	20	32.014
	318	3.335.432	296	2.678.900	569.010	630.874	31.448	3.910.232	43	83.024
<i>Amministrazione dipartimentale.</i>										
Ingegneri fisici elettricisti	5	85.816	5	73.200	16.800	6.570	1.200	97.770	—	—
Chimici per le abrezioni di artiglieria ed armamenti	11	181.558	11	140.260	28.700	15.422	2.200	186.582	—	—
Personale di ragioneria dei R.R. arsenali militari marittimi	44	664.766	44	530.400	124.800	86.900	—	742.100	4	10.529
Personale tecnico del R. Istituto idrografico	30	399.474	27	243.200	52.100	52.790	15.950	364.040	—	—
Id. id. per le direzioni costruzioni navali	150	1.950.138	119	1.592.700	336.000	245.800	800	2.175.300	—	—
Personale tecnico per le direzioni di artiglieria ed armamenti	70	913.021	56	747.700	161.000	121.574	—	1.030.274	—	—
Personale tecnico per le direzioni del genio militare	32	421.730	25	335.700	71.700	53.689	80	461.169	—	—
Personale disegnatore delle direzioni costruzioni navali	115	1.499.627	86	1.127.100	228.200	177.204	—	1.532.504	—	—
Personale disegnatore delle direzioni di artiglieria ed armamenti	53	692.466	47	615.500	123.900	96.639	1.160	837.199	—	—
Personale disegnatore delle direzioni del genio militare	14	175.752	11	142.700	28.700	19.283	260	190.943	—	—
Personale gestori di magazzino e cassa	17	261.800	15	190.900	42.000	32.456	9.900	275.256	—	—
Id. d'ord. dei R.R. arsenali marittimi	395	3.770.620	379	2.871.700	622.100	800.840	29.030	4.323.670	50	100.119
Personale d'ordine dei magazzini militari marittimi	65	547.620	64	435.400	92.800	142.925	—	671.125	—	—
Personale subalterno per il servizio dei fari	410	2.757.514	388	2.193.000	355.960	890.131	130.580	3.569.671	—	—
Personale non insegnante degli Istituti Nautici	5	32.440	2	9.800	1.640	6.962	—	18.402	—	—
Personale in via di eliminazione:										
Farmacisti militari	1	18.275	1	16.000	3.500	1.930	—	21.430	—	—
Impiegati aggiunti del Regio Istituto idrografico	1	10.700	1	9.500	1.700	1.200	530	12.930	—	—
	1.418	14.383.317	1.181	11.274.760	2.291.600	2.752.315	191.690	16.510.365	54	110.648

AMMINISTRAZIONE RUOLI ORGANICI	Posti in ruolo	Spesa annua per stipendi o supplementi di servizio attivo a ruolo completo (di diritto)	Posti occupati	Spesa annua (di fatto) per il personale in servizio		Indennità di carriera veri ragguglianti ad anno	Altre indennità annue fisse comprese l'assegno personale	Totale spesa annua (di fatto) per stipendi e indennità	Pensioni di guerra	
				per stipendi	per supplemento di servizio attivo				Numero	Importo annuo
MINISTERO DELL'ECONOMIA NAZIONALE										
<i>Amministrazione centrale.</i>										
Carriera amministrativa	176	3.076.410	135	2.052.600	539.000	259.568	24.810	2.875.978	1	3.00 0
Personale dell'ispettorato d'agricoltura. . .	26	500.075	21	369.000	93.600	48.069	—	510.669	—	—
Id. id. dell'industria. . .	8	160.782	6	109.800	29.700	13.643	—	153.143	—	—
Ruolo tecnico della statistica.	6	130.882	2	36.500	9.700	3.440	—	49.640	—	—
Ufficio trattati e legislazione doganale . . .	16	283.506	14	205.900	51.400	27.715	—	285.015	—	—
Personale d'ordine.	230	2.111.860	175	1.466.800	306.500	331.318	20.040	2.124.658	6	17.716
Id. subalterno.	110	731.082	97	608.200	63.939	203.154	1.790	872.083	13	15.204
	572	6.994.597	450	4.843.800	1.093.839	886.907	46.640	6.871.186	20	35.920
<i>Amministrazione provinciale</i>										
Ispettorato dell'industria e del lavoro . . .	77	1.108.800	33	426.700	99.000	67.051	2.000	594.751	—	—
Aiutanti tecnici del bonificaamento agrario.	10	76.860	7	49.000	11.600	16.701	8.010	85.311	—	—
Personale tecnico e d'ordine delle foreste .	465	5.972.760	224	2.049.700	664.200	495.746	25.680	4.135.326	8	37.452
Id. di custodia delle foreste	2240	14.209.054	2146	13.675.300	2.089.460	5.470.283	194.590	21.429.633	106	149.519
Id. del R. Corpo delle miniere.	91	1.345.172	63	776.700	197.400	123.015	160	1.097.275	—	—
Ufficio sostanze radioattive.	2	33.666	2	25.500	6.300	4.950	—	36.750	—	—
Ufficio geologico.	26	385.319	20	256.100	63.430	37.012	—	356.542	1	750
Addetti commerciali all'estero.	29	545.300	13	171.569	33.393	22.015	1.067.191	1.294.168	—	—
Servizi meteorologici e geodinamici.	41	480.880	28	294.500	64.100	62.092	1.060	421.752	—	—
Personale non insegnante delle scuole e istituti dipendenti.	355	2.686.105	276	1.767.200	334.460	547.462	2.640	2.651.762	10	15.334
Ispettori delle malattie delle piante	10	145.750	6	75.600	16.800	9.013	—	101.113	—	—
Enotecnici e personale delle cantine e officini sperimentali e dei vivaia di viti	32	470.400	18	242.400	49.700	30.790	—	322.890	—	—
Personale degli istituti zootecnici.	3	46.200	3	41.100	8.400	4.397	—	53.897	—	—
Delegati tecnici antifillosserici	36	486.200	32	366.700	75.600	45.312	—	487.612	—	—
Personale dell'amministrazione metrica . .	187	2.527.283	145	1.607.100	317.700	306.967	1.290	2.236.057	3	11.961
Id. dei RR. stabilimenti ittogenici	12	114.560	6	59.400	12.600	10.631	—	82.631	—	—
Id. di vigilanza della pesca	54	448.580	1	5.900	1.030	1.200	—	8.130	—	—
Id. delle RR. stazioni di prove agrarie e speciali	86	1.124.962	73	746.000	175.210	183.519	—	1.054.729	2	5.566
Personale di custodia dei RR. tratturi . . .	64	380.521	47	242.640	39.884	124.672	14.660	421.856	—	—
R. Laboratorio centrale di idrobiologia. .	5	50.070	2	5.700	1.010	1.200	5.400	13.310	—	—
	3825	32.538.472	3145	23.784.809	4.261.277	7.517.028	1.322.681	36.885.795	130	220.582

Personale insegnante

secondo l'ordinamento gerarchico approvato con R. Decreto 11 novembre 1923, N. 2395 e successive modificazioni.

AMMINISTRAZIONE	Posti in ruolo	Spesa annua per stipendi e supplementi di servizio attivo a ruolo completo (di diritto)	Posti occupati	Spesa annua (difatto) per il personale in servizio		Indennità di caro-viveri ragguagliata ad anno	Altre indennità annue fisse, comprese l'assegno personale	Totale spesa annua (di fatto) per stipendi e indennità	Pensioni di guerra	
				per stipendi	per supplemento di servizio attivo				Numero	Importo annuo
Ministero delle Finanze	1	31.856	1	20.500	5.500	3.456	2.400	31.886	—	—
Id. della Pubblica Istruzione . . .	12.025	180.163.518	9.940	130.825.593	31.114.750	17.993.344	5.078.737	185.010.364	1	2.200
Id. degli Affari esteri.	—	—	339	2.871.970	634.000	495.020	1.173.550	5.174.540	—	—
Id. della Guerra	50	572.400	42	504.700	98.000	93.240	640	696.580	—	—
Id. della Marina	195	3.141.288	154	1.895.391	443.300	299.785	10.380	2.648.856	—	—
Id. dell'Economia Nazionale	354	6.061.831	283	4.005.760	1.097.800	524.744	2.240	5.630.544	1	3.216
	12.625	195.970.893	10.759	140.123.854	33.393.350	19.409.589	6.265.947	199.192.740	2	5.416

Personale insegnante

secondo l'ordinamento gerarchico approvato con R. decreto 11 novembre 1923, n. 2395.

DATI ANALITICI

AMMINISTRAZIONE — RUOLI ORGANICI	Posti in ruolo	Spesa annua per stipendi e supplementi di servizio attivo a ruolo completo (di diritto)	Posti occupati	Spesa annua (di fatto) per il personale in servizio		Indennità di caro viveri raggiunti ad anno	Altre indennità annue fisse, comprese l'assegno personale	Totale spesa annua (di fatto) per stipendi e indennità	Pensioni di guerra	
				per stipendi	per supplementi di servizio attivo				Numero	Importo annuo
MINISTERO DELLE FINANZE										
<i>R. Guardia di Finanza</i>										
Insegnanti di ruolo presso la Scuola allievi uff. Caserta	1	31.856	1	20.500	5.500	3.456	2.400	31.856	—	—
MINISTERO DELLA PUBBLICA ISTRUZIONE										
<i>R. Università, RR. Scuole d'Ingegneria, Istituti Superiori di Magistero, Scuola d'Ostetricia di Venezia.</i>										
Professori	755	24.118.520	865	20.761.900	6.872.600	1.465.100	95.880	29.195.480	—	—
Id. incaricati	—	—	18	83.600	—	40.000	—	123.600	—	—
	755	24.118.520	883	20.845.500	6.872.600	1.505.100	95.880	29.319.080	—	—
<i>RR. Scuole Medie.</i>										
<i>Licei:</i>										
Presidi	148	3.552.000	145	2.682.500	797.500	253.750	27.590	3.761.340	—	—
Insegnanti (ruolo A)	1.002	16.200.200	835	11.471.000	2.625.000	1.461.250	48.400	15.605.650	—	—
<i>Ginnasi:</i>										
Presidi	113	2.379.780	92	1.551.120	386.400	161.000	—	2.098.520	—	—
Insegnanti (Ruoli A e B)	2.683	36.766.650	1.968	22.779.400	4.864.450	3.446.500	911.360	32.001.710	—	—
<i>Istituti tecnici:</i>										
Presidi	84	2.073.100	84	1.611.100	462.200	145.250	37.080	2.255.630	—	—
Insegnanti (Ruoli A e B)	1.870	25.594.100	1.424	16.835.900	4.083.400	2.802.210	402.487	24.123.997	—	—
Id. (Ruolo transitorio)	—	—	9	99.000	—	2.286	—	101.286	—	—
<i>Licei scientifici:</i>										
Presidi	47	1.099.500	40	716.400	220.000	70.000	2.240	1.008.640	—	—
Insegnanti (Ruolo A)	410	5.755.100	246	3.114.200	738.500	430.500	21.620	4.304.820	—	—
<i>Istituti magistrali e licei femminili:</i>										
Presidi	91	2.243.150	82	1.570.300	451.000	143.500	25.280	2.190.080	—	—
Insegnanti (Ruolo A, B e C)	1.377	19.101.250	1.119	13.574.400	2.895.100	1.909.250	793.920	19.172.670	—	—
Id. (Ruolo transitorio)	—	—	171	1.786.950	—	436.050	—	2.223.000	—	—
<i>Scuole complementari:</i>										
Presidi	332	6.972.000	271	4.552.800	1.138.200	479.670	104.340	6.275.010	—	—
Insegnanti (Ruoli A, B)	2.480	32.785.620	1.969	21.407.600	4.622.600	3.475.130	2.584.360	32.089.690	—	—
Id. (Ruolo transitorio)	—	—	187	1.533.400	—	476.850	—	2.010.250	—	—
<i>Convitti nazionali:</i>										
Maestri	100	948.350	62	590.750	101.200	152.734	—	844.684	1	2.200
	10.737	155.470.800	9.704	105.876.820	23.385.550	15.845.930	4.958.677	150.066.977	1	2.200
<i>RR. Istituti di belle arti.</i>										
Insegnanti	165	2.311.796	110	1.350.460	306.100	216.401	—	1.872.961	—	—
<i>RR. Istituti di musica ed arte drammatica.</i>										
Direttori	6	165.400	5	96.600	31.500	10.251	—	188.351	—	—
Professori	184	2.232.926	132	1.650.353	321.300	280.263	—	2.251.916	—	—
	355	4.710.122	247	3.097.413	658.900	506.915	—	4.263.228	—	—

AMMINISTRAZIONE — RUOLI ORGANICI	Posti in ruolo	Spesa annua per stipendi e supplementi di servizio attivo a ruolo completo (di diritto)	Posti occupati	Spesa annua (di fatto) per il personale in servizio		Indennità di cavoviveri raggugliata ad anno	Altre indennità annue fisse, comprese l'assegno personale	Totale spesa annua (di fatto) per stipendi ed indennità	Pensioni di guerra	
				per stipendi	per supplemento di servizio attivo				Numero	Importo annuo
Personale degli opifici civili di Parma.										
Maestro d'intaglio	1	7.660	1	7.000	1.400	1.200	180	9.780	—	—
R. Educandi femminili:										
Direttrici e vicedirettrici	11	199.500	9	129.500	28.700	10.800	—	169.000	—	—
Professori	54	659.800	24	244.900	46.000	26.640	—	317.540	—	—
Istitutrici e maestre	68	584.000	44	387.300	72.000	52.800	—	492.100	—	—
	133	1.443.000	77	741.700	146.700	90.240	—	978.640	—	—
RR. Istituti per i Sordomuti di Roma, Milano, Palermo										
Insegnanti ed assistenti	43	381.260	27	236.600	44.100	40.503	19.600	340.803	—	—
MINISTERO DEGLI AFFARI ESTERI										
<i>Direzione Generale delle R. R. Scuole all'Estero</i>										
Personale direttivo	—	—	4	74.500	21.300	9.893	180	105.873	—	—
Insegnanti Scuole medie all'Estero	—	—	50	782.020	185.900	110.511	284.520	1.362.951	—	—
Insegnanti Scuole primarie all'Estero	—	—	276	2.015.450	426.800	374.616	888.850	3.705.716	—	—
	—	—	339	2.871.970	634.000	495.020	1.173.550	5.174.540	—	—
MINISTERO DELLA GUERRA										
<i>Insegnanti civili delle Scuole e Collegi militari</i>										
Maestri civili di scherma e di educazione fisica	50	572.400	30	350.100	64.400	66.600	640	481.740	—	—
	50	572.400	42	504.700	98.000	93.240	640	696.580	—	—
MINISTERO DELLA MARINA										
<i>Personale civile insegnante e di gabinetto della R. Accademia navale</i>										
Capi ed insegnanti degli Istituti nautici	164	2.640.280	125	1.515.500	357.700	248.511	6.880	2.128.591	—	—
Insegnanti R. Istituto Idrografico	1	23.300	1	17.800	5.500	2.240	—	25.540	—	—
	195	3.141.288	154	1.895.391	443.300	299.785	10.380	2.648.856	—	—
MINISTERO DELL'ECONOMIA NAZIONALE										
<i>Amministrazione provinciale.</i>										
Insegnanti delle scuole agrarie medie	115	1.950.700	99	1.327.200	335.800	108.563	—	1.861.563	—	—
R. Scuola mineraria di Caltanissetta	5	77.900	2	24.500	5.400	5.410	—	35.310	—	—
Personale insegnante ed assistente dei Regi istituti superiori di medicina veterinaria	95	1.496.233	78	1.101.860	308.600	137.339	—	2.547.799	1	3.216
Istituti superiori agrari	139	2.536.998	104	1.552.200	448.000	183.432	2.240	2.185.872	—	—
	354	6.061.831	283	4.005.760	1.097.800	524.744	2.240	5.630.544	1	3.216

Personale operaio di ruolo.

	Posti occupati	Spesa annua per salari del personale in servizio (di fatto)	Indennità di caro-viveri raggugliata ad anno	Altri assegni annui flesi	Totale spesa annua (di fatto) per salari ed indennità	Pensioni di guerra	
						Numero	Importo annuo
Ministero delle Finanze	25.192	103.648.089	34.318.733	1.354.874	139.321.696	966	1.759.555
Id. della Giustizia e Culto	7	49.706	—	—	49.706	—	—
delle Colonie	4	28.160	7.610	—	35.770	—	—
Commissariato d'Aeronautica	98	768.362	193.092	88.000	1.049.454	1	1.800
Ministero dei Lavori Pubblici	3.492	6.077.626	12.495.306	671.538	19.244.470	136	104.267
Id. della Guerra	486	4.189.822	1.115.267	234.853	5.539.942	1	720
Id. della Marina	465	2.841.971	1.317.978	71.321	4.231.270	—	—
Id. dell' Economia Nazionale	6	43.000	16.317	—	59.317	—	—
TOTALE /	29.750	117.646.736	49.464.303	2.420.586	169.531.625	1104	1.866.342

Riassunto dei personali del R. Esercito, R. Marina ed altri Corpi armati dello Stato

secondo l'ordinamento gerarchico approvato con R. decreto 11 novembre 1923, n. 2395.

AMMINISTRAZIONE	Posti in ruolo	Spesa annua per stipendi e supplementi di servizio attivo a ruolo completo (di diritto)	Posti occupati	Spesa annua (di fatto) per il personale in servizio		Indennità di caro-viveri ragguagliata ad anno	Altro Indennità annue fisse compreso l'assegno personale	Totale spesa annua (di fatto) per stipendi ed indennità	Pensioni di guerra	
				per: tipend	per supplemento di servizio attivo				Numero	Importo annuo
R. Esercito	98.086	689.682.710	96.967	629.483.354	69.876.574	113.850.826	145.741.784	958.952.538	618	3.556.091
Marina militare	9.725	101.295.978	7.671	70.252.441	11.617.180	14.993.654	21.648.132	118.511.407	3	9.083
Marina mercantile	555	7.188.176	421	4.527.795	790.700	884.207	1.447.373	7.650.075	2	5.509
R. Guardia di finanza	31.009	137.871.400	29.590	123.419.480	4.261.199	20.920.275	24.967.074	173.568.028	1	3.750
Milizia volontaria nazionale	1.402	12.563.330	1.313	7.846.924	—	—	2.760.844	10.607.768	50	76.356
R. Aeronautica	2.626	25.035.612	2.543	17.070.804	2.863.450	3.162.809	4.056.043	27.153.166	—	—
Personale di custodia delle carceri e riformatori	6.500	30.110.456	6.457	34.752.578	369.440	12.720.865	6.300.748	54.143.631	10	8.400
Totale	149.903	1.003.747.662	144.962	887.353.436	89.778.543	166.532.636	206.921.998	1.350.586.613	684	3.659.189

Personali del R. Esercito, della R. Marina e degli altri Corpi armati dello Stato

Secondo l'ordinamento approvato con R. Decreto 11 novembre 1923, n. 2395 e successive modificazioni.

DATI ANALITICI.

AMMINISTRAZIONE Ruoli organici	Posti in ruolo	Spesa annua per stipendi e supplementi di servizio attivo a ruolo completo (di diritto)	Posti occupati	Spesa annua (di fatto) per il personale in servizio		Indennità di caro-viveri ragguagliata ad anno	Altre indennità annue fase compresa l'assegno personale	Totale spesa annua (di fatto) per stipendi ed indennità	Pensioni di guerra	
				per stipendi	per supplemento di servizio attivo				Numero	Importo annuo
R. Esercito.										
Ufficiali (esclusi i carabinieri)	16.849	243.734.510	18.173	232.993.844	48.867.700	34.169.561	64.110.123	380.141.228	590	3.488.003
Ufficiali R.R. Carabinieri	1.437	20.087.969	1.468	18.073.563	3.754.200	2.783.552	8.606.492	33.217.807	—	—
Marescialli (esclusi i carabinieri)	5.948	53.417.283	5.477	41.986.682	7.211.018	12.049.400	5.137.426	66.384.526	21	53.072
Sottufficiali (id. id.)	8.852	42.400.150	8.390	37.054.435	—	6.040.800	6.863.020	49.958.255	4	10.730
Marescialli R.R. Carabinieri	7.300	71.293.354	6.606	56.828.721	10.043.650	6.807.066	16.160.972	89.840.415	—	—
Sottufficiali id. id.	12.150	78.380.829	12.379	78.910.512	—	12.755.660	27.391.203	119.057.375	3	4.286
Appuntati e militi R.R. Carabinieri	45.550	180.368.615	44.474	163.635.597	—	39.244.787	17.472.548	220.352.932	—	—
	98.086	689.682.710	96.967	629.483.354	69.876.574	113.850.826	145.741.784	958.952.538	618	3.556.091
Marina militare.										
Ufficiali	2.225	45.515.808	2.257	30.228.880	6.799.500	4.038.296	9.121.394	50.188.070	3	9.083
Sottufficiali	7.500	55.780.080	5.414	40.023.561	4.817.680	10.955.358	12.526.738	68.323.337	—	—
	9.725	101.295.978	7.671	70.252.441	11.617.180	14.993.654	21.648.132	118.511.407	3	9.083
Marina mercantile.										
Ufficiali di porto	320	4.878.356	234	3.072.300	710.500	481.075	850.087	5.113.962	2	5.509
Sottufficiali di porto	235	2.309.820	187	1.455.495	80.200	403.132	597.286	2.536.113	—	—
	555	7.188.176	421	4.527.795	790.700	884.207	1.447.373	7.650.075	2	5.509
R. Guardia di finanza.										
Ufficiali	695	9.411.400	677	7.566.629	1.740.200	1.084.495	4.075.510	14.466.834	—	—
Sottufficiali	5.275	128.460.000	5.309	34.853.653	2.520.999	7.622.594	11.491.468	50.488.714	1	3.750
Militi	25.039	—	23.604	80.999.198	—	12.213.186	9.400.096	102.612.480	—	—
	31.009	137.871.400	29.590	123.419.480	4.261.199	20.920.275	24.967.074	173.568.028	1	3.750
Milizia volontaria nazionale.										
Ufficiali	738	9.289.280	678	4.748.074	—	—	2.760.844	7.508.918	50	64.846
Sottufficiali	334	1.828.650	290	1.587.750	—	—	—	1.587.750	—	—
Militi	330	1.445.400	345	1.511.100	—	—	—	1.511.100	—	—
	1.402	12.563.330	1.313	7.846.924	—	—	2.760.844	10.607.768	50	64.846
R. Aeronautica.										
Ufficiali	1.173	16.647.124	1.057	11.002.145	2.524.600	1.666.071	2.944.478	18.137.294	—	—
Sottufficiali	1.453	8.388.488	1.486	6.068.719	338.850	1.496.738	1.111.565	9.015.872	—	—
	2.626	25.035.612	2.543	17.070.864	2.863.450	3.162.809	4.056.043	27.153.166	—	—
Personale di custodia delle carceri.										
Comandanti e Capi guardia	250	2.351.800	249	210.820	369.440	867.884	843.596	2.291.740	—	—
Sotto capi guardia e guardie	6.250	27.758.656	6.208	34.541.758	—	11.852.981	5.457.152	51.851.891	10	8.400
	6.500	30.110.456	6.457	34.752.578	369.440	12.720.865	6.300.748	54.143.631	10	8.400

Personale civile avventizio assunto con decreto ministeriale registrato alla Corte dei conti.

AMMINISTRAZIONE	Situazione numerica	Retribuzione complessiva raggugliata ad anno	Indennità di caro-viveri raggugliata ad anno	Altri assegni fissi raggugliati ad anno	Totale della spesa	Pensioni di guerra	
						Numero	Importo annuo
Ministero delle Finanze	2.492	7.017.487	7.289.027	458	14.306.972	51	95.088
Id. della Giustizia e affari di culto	1.178	1.250.416	2.572.462	95.743	3.918.621	—	—
Id. degli Affari Esteri	26	44.616	71.760	8.517	124.893	—	—
Id. della Pubblica Istruzione	18	38.570	57.720	—	96.290	1	1.500
Id. dei Lavori Pubblici	10	29.544	36.446	—	65.990	—	—
Id. dell'Interno	22	35.500	82.270	—	117.770	—	—
Commissariato d'Aeronautica	101	622.634	317.387	—	940.021	3	13.235
Ministero delle Comunicazioni	39	28.371	25.408	—	53.779	—	—
Id. della Guerra	48	230.714	132.531	9.360	372.605	2	4.428
Id. della Marina	87	129.081	11.625	—	140.706	—	—
Id. dell'Economia Nazionale	351	1.812.548	372.516	43.562	2.228.626	22	56.426
TOTALE	4.372	11.239.481	10.969.152	157.640	22.366.273	79	170.677

Personale civile avventizio, assunto con provvedimento interno delle singole Amministrazioni.

AMMINISTRAZIONE	Situazione numerica	Retribuzione ragguagliata ad anno	Caro-viveri ragguagliato ad anno	Altri assegni ragguagliati ad anno	Totale	Pensioni di guerra	
						Numero	Importo annuo
Ministero delle Finanze . .	2.799	15.374.037	749.382	6.028	16.129.447	90	170.346
Id. della Giustizia e affari di culto	4	18.480	4.800	—	23.280	—	—
Ministero dell'Istruzione . .	310	607.270	742.150	—	1.349.420	—	—
Id. dei Lavori Pubblici	1.375	12.297.758	1.093.890	354.584	13.746.232	58	100.664
Ministero dell'Interno . . .	136	375.168	163.200	—	538.368	—	—
Commissariato d'Aeronautica	8	28.277	22.080	—	50.357	—	—
Ministero delle Comunicazioni	5.314	20.957.101	8.181.101	—	29.138.202	321	440.351
Ministero della Guerra . . .	304	2.402.519	25.000	—	2.427.519	51	74.239
Id. dell'Economia Nazionale	38	248.900	—	—	248.900	—	—
TOTALE . . .	10.288	52.309.510	10.981.603	360.612	63.651.725	520	785.600

Personale insegnante avventizio.

AMMINISTRAZIONE	Posti occupati	Contribuzione raggugliata ad anno	Indennità caro-viveri raggugliata ad anno	Altre indennità	Totale	Pensione di guerra	
						Numero	Importo annuo
Ministero della Giustizia	41	37.742	103.690	—	141.432	—	—
Id. della Pubblica Istruzione	2.517	10.279.128	5.522.282	—	15.801.410	—	—
Ministero della Marina	178	763.620	430.000	—	1.193.620	—	—
TOTALE	2.736	11.080.490	6.055.972	—	17.136.462	—	—

Personale operaio avventizio.

AMMINISTRAZIONE	Posti occupati	Salario raggugliato ad anno	Indennità caro-viveri raggugliata ad anno	Altri assegni raggugliati ad anno	Totale della spesa	Pensioni di guerra	
						Numero	Importo annuo
Ministero delle Finanze	3.628	12.065.133	2.428.969	9.392	14.503.494	662	787.494
Id. della Giustizia ed Affari di culto	35	76.195	96.074	—	172.269	1	6.000
Ministero della Pubblica Istruzione	942	4.570.692	788.314	162.430	5.521.436	95	188.709
Commissariato dell'Aeronautica	1.020	6.535.202	1.148.710	176.865	7.860.777	11	36.091
Ministero dei Lavori Pubblici	385	961.620	943.804	4.855	1.910.279	7	21.673
Ministero della Guerra	11.458	61.296.743	16.275.643	2.631.983	80.204.369	470	766.027
Id. della Marina	13.350	55.453.053	13.299.405	223.642	68.976.100	17	19.550
Id. delle Comunicazioni	5.013	7.497.908	14.222.800	7.973.188	29.693.896	—	—
Ministero dell'Economia Nazionale	22	143.245	—	—	143.245	—	—
TOTALE	35.853	148.599.791	49.203.719	11.182.355	208.985.865	1.263	1.825.544

Personale di ruolo delle Ferrovie dello Stato

secondo l'ordinamento gerarchico approvato con R. decreto 6 dicembre 1923 n. 2651.

GRUPPI DI PERSONALE	N° agenti	Stipendi e paghe. Supplemento servizio attivo Compensi agli ex combattenti	Caro viveri	Competenze accessorie di servizio (1)	Indennità fisse (2)	Competenze eventuali (3)	TOTALE
I. — Personale degli Uffici							
a) di 1ª categoria	1.562	38.498.000	3.089.000	5.153.000	1.333.000	4.141.000	52.214.000
b) di 2ª categoria ed ausiliario	12.266	143.525.000	23.453.000	17.621.000	7.645.000	6.459.000	198.703.000
c) subalterno	2.054	16.235.000	4.619.000	2.027.000	1.205.000	104.000	24.190.000
TOTALE DEL TITOLO I	15.872	198.258.000	31.161.000	24.801.000	10.183.000	10.704.000	275.107.000
II. — Personale operativo							
a) addetto agli Uffici	267	2.457.000	529.000	428.000	122.000	163.000	3.699.000
1. - Stazioni e servizi speciali marittimi	51.853	441.588.000	114.288.000	51.901.000	6.204.000	8.001.000	621.982.000
2. - Depositi personale viaggiante	18.706	145.267.000	38.604.000	69.755.000	3.102.000	2.376.000	259.104.000
b) Totale Movimento e Traffico	70.559	586.855.000	152.892.000	121.656.000	9.306.000	10.377.000	881.086.000
1. - Depositi locomotive	5.968	46.870.000	13.834.000	5.557.000	400.000	1.031.000	67.701.000
2. - Depositi combustibili	1.628	11.771.000	3.864.000	1.086.000	106.000	40.000	17.467.000
3. - Condotta locomotive	15.800	144.395.000	33.890.000	82.617.000	3.764.000	1.696.000	266.362.000
4. - Pulizia, verifica, untura veicoli	3.653	20.014.000	8.123.000	3.289.000	633.000	486.000	31.525.000
5. - Officine dei depositi	7.320	62.661.000	16.340.000	9.471.000	607.000	595.000	89.674.000
6. - Squadre di rialzo	3.284	28.642.000	7.431.000	4.449.000	390.000	538.000	41.450.000
7. - Officine locomotive	4.204	35.261.000	9.594.000	6.599.000	375.000	216.000	52.015.000
8. - Officine veicoli	4.368	37.444.000	10.122.000	6.726.000	509.000	242.000	55.133.000
c) Totale Materiale e trazione	46.223	396.058.000	103.168.000	120.374.000	6.883.000	4.844.000	631.327.000
1. - Sorveglianza della linea	4.819	37.013.000	14.592.000	2.319.000	549.000	843.000	55.316.000
2. - Manutenzione della linea	21.609	163.365.000	56.753.000	5.215.000	3.868.000	1.293.000	230.494.000
3. - Personale operaio lavori	2.732	22.492.000	6.200.000	3.279.000	359.000	4.853.000	37.183.000
4. - Manutenzione impianti T. E.	1.305	9.314.000	2.411.000	1.731.000	57.000	1.981.000	15.494.000
5. - Officine del materiale fisso	239	1.603.000	374.000	233.000	18.000	96.000	2.324.000
6. - Cantieri T. E.	125	1.036.000	258.000	147.000	—	75.000	1.516.000
7. - Nuovi impianti T. E.	557	4.546.000	1.246.000	649.000	71.000	522.000	7.034.000
8. - Lavori in conto patrimoniale	106	1.113.000	378.000	60.000	5.000	—	1.556.000
d) Totale Lavori e Costruzioni	31.492	240.482.000	82.212.000	13.633.000	4.927.000	9.663.000	350.917.000
e) Approvvigionamenti	1.035	7.986.000	2.399.000	925.000	128.000	149.000	11.587.000
f) Ferrovie Secondarie Sicule	1.237	11.003.000	2.692.000	1.723.000	187.000	225.000	15.830.000
g) Esercizio Navigazione	475	3.325.000	1.408.000	1.736.000	—	92.000	6.561.000
TOTALE DEL TITOLO II	151.288	1.248.166.000	345.300.000	260.475.000	21.553.000	25.513.000	1.901.007.000
TOTALE GENERALE	167.160	1.446.424.000	376.461.000	285.276.000	31.736.000	36.217.000	2.176.114.000

Personale avventizio delle Ferrovie dello Stato.

GRUPPI DI PERSONALE	N° agenti	Stipendi e paghe	Caro viveri	Competenze accessorie di servizio (1)	Indennità fisse (2)	Competenze eventuali (3)	TOTALE
I. — Personale degli Uffici:							
a) di 1ª categoria	15	153.000	225.000	41.000	—	45.000	464.000
b) di 2ª categoria ed ausiliario	68	482.000	85.000	80.000	—	113.000	760.000
c) subalterno	28	133.000	31.000	14.000	—	1.000	179.000
TOTALE DEL TITOLO I	111	768.000	341.000	135.000	—	159.000	1.403.000
II. — Personale esecutivo.							
a) addetto agli uffici	19	127.000	6.000	13.000	—	—	146.000
1. - Stazioni e servizi speciali marittimi	2.444	10.350.000	1.547.000	966.000	—	60.000	12.923.000
2. - Depositi personale viaggiante	201	1.163.000	263.000	637.000	—	5.000	2.068.000
b) Totale Movimento e Traffico	2.645	11.513.000	1.810.000	1.603.000	—	65.000	14.991.000
1. - Depositi locomotive	701	3.728.000	266.000	152.000	—	43.000	4.189.000
2. - Depositi combustibili	49	224.000	36.000	47.000	—	—	307.000
3. - Condotta locomotive	250	1.138.000	208.000	806.000	—	18.000	2.170.000
4. - Pulizia, verifica untura veicoli	245	1.493.000	27.000	43.000	—	2.000	1.565.000
5. - Officine dei depositi	120	648.000	104.000	102.000	—	48.000	902.000
6. - Squadre di rialzo	82	457.000	89.000	68.000	—	—	614.000
7. - Officine locomotive	58	304.000	43.000	49.000	—	—	396.000
8. - Officine veicoli	157	659.000	126.000	136.000	—	—	921.000
c) Totale Materiale e Trazione	1.662	8.651.000	899.000	1.403.000	—	111.000	11.064.000
1. - Sorveglianza della linea	2.140	3.694.000	239.000	11.000	12.000	3.000	3.959.000
2. - Manutenzione della linea	1.113	5.284.000	253.000	56.000	—	15.000	5.608.000
3. - Personale operaio lavori	188	1.163.000	149.000	59.000	—	74.000	1.445.000
4. - Manutenzione impianti T. E.	56	281.000	50.000	59.000	—	13.000	400.000
5. - Officine del materiale fisso	—	—	—	—	—	—	—
6. - Cantieri T. E.	1	5.000	1.000	1.000	—	—	7.000
7. - Nuovi impianti T. E.	306	1.716.000	31.000	40.000	—	4.000	1.791.000
8. - Lavori in conto patrimoniale	347	1.594.000	—	—	—	—	1.594.000
d) Totale Lavori e Costruzioni	4.151	13.737.000	723.000	223.000	12.000	109.000	14.804.000
e) Approvvigionamenti	74	419.000	3.000	18.000	—	5.000	445.000
f) Ferrovie Secondarie Sicule	207	635.000	179.000	12.000	—	3.000	829.000
g) Esercizio navigazione	223	1.166.000	53.000	700.000	—	5.000	1.924.000
TOTALE DEL TITOLO II	8.981	36.248.000	3.673.000	3.972.000	12.000	238.000	44.208.000
TOTALE GENERALE	9.092	37.016.000	4.014.000	4.107.000	12.000	457.000	45.606.000

**Situazione numerica del personale degli impiegati straordinari e avventizi in servizio nelle Colonie
(assunto con provvedimenti dei Governi Coloniali).**

COLONIA	Posti occupati	Retribuzione raggugliata ad anno.	Indennità caro-viveri raggugliata ad anno	Altri assegni raggugliati ad anno	Totale della spesa annua	Pensioni di guerra	
						Numero	Ammontare
Tripolitania	1.238	4.135.865	2.243.850	1.396.555	7.776.270	—	—
Cirenaica	947	3.979.317	1.614.309	1.759.662	7.353.288	5	16.960
Eritrea	975	2.329.765	333.740	341.670	3.005.175	—	—
Somalia	646	1.869.265	—	604.230	2.563.495	—	—
TOTALI	3.806	12.314.212	4.191.899	4.192.117	20.698.228	5	16.960

Situazione numerica del personale operaio avventizio e straordinario in servizio nelle Colonie.

COLONIA	Posti occupati	Salario raggugliato ad anno	Indennità caro-viveri raggugliata ad anno	Altri assegni raggugliati ad anno	Totale della spesa annua	Pensioni di guerra	
						Numero	Ammontare
Tripolitania	238	747.520	364.705	211.105	1.323.330	—	—
Cirenaica	206	1.260.990	87.238	52.900	1.401.128	6	2.200
Eritrea	610	1.100.455	97.200	74.220	1.271.875	—	—
Somalia	21	214.390	—	147.985	362.375	—	—
TOTALI	1.065	3.323.355	549.143	486.210	4.358.708	6	2.200

Impiegati civili di ruolo distaccati presso i governi coloniali.

AMMINISTRAZIONE	Posti occupati	Spesa annua (di fatto) per il personale in servizio		Indennità di caro-vita raggiuntata ad anno	Altre indennità annue fisse comprese l'assegno personale	Totale spesa annua (di fatto) per stipendi ed indennità	Pensioni di guerra	
		per stipendi	per supplemento di servizio attivo				Numero	Importo annuo
MINISTERO DELLE FINANZE								
Ufficio centrale del personale	5	53.000	11.800	12.000	160	77.860	—	—
Ragionerie centrali	32	370.520	85.300	58.618	340.115	854.553	—	—
Direzione Generale del Tesoro	5	67.400	16.800	5.000	180	90.370	—	—
Id. Id. Catasto e Servizi tecnici	7	74.500	5.200	15.061	—	94.761	—	—
Id. Id. Dogane e Imposte dir.	21	256.200	60.100	34.120	920	351.340	—	—
Id. Id. Monopoli	7	104.700	27.100	—	—	131.800	—	—
Id. Id. Demanio e tasse	10	99.300	22.600	16.800	280	138.980	—	—
	87	1.026.520	228.900	142.589	341.655	1.739.664	—	—
MINISTERO DELLA GIUSTIZIA E CULTO								
Personale amministrativo	2	27.600	7.000	4.480	—	39.080	—	—
Magistratura	65	961.280	246.300	158.941	—	1.366.521	—	—
Carceri e riformatori	25	158.047	28.993	21.670	—	208.710	—	—
	92	1.146.927	282.293	185.091	—	1.614.311	—	—
MINISTERO DELL'ISTRUZIONE								
<i>Direzione Generale Antichità e Belle Arti</i>								
Ispettori	1	43.700	2.800	1.200	—	47.700	—	—
MINISTERO DELL'INTERNO								
Pubblica sicurezza	11	127.300	28.500	22.063	9.960	187.823	—	—
Sanità pubblica	8	79.700	16.700	13.958	3.680	114.038	—	—
	19	207.000	45.200	36.021	13.640	301.861	—	—
MINISTERO DELLA GUERRA								
Magistrati	5	65.700	15.000	9.140	55.505	145.745	—	—
Ragionieri geometri	6	64.300	15.300	12.230	47.225	139.055	—	—
Assistenti del genio	2	19.600	3.800	2.820	14.700	40.920	—	—
Ragionieri d'artiglieria	6	62.200	14.600	13.020	55.350	145.170	—	—
Capitani tecnici artiglieria e genio	2	25.300	2.000	3.440	18.975	59.315	—	—
Disegnatori tecnici	1	12.200	1.000	1.200	9.150	25.350	—	—
Personale d'ordine dell'amministrazione militare	33	311.900	44.100	73.070	260.675	689.745	—	—
	55	561.200	101.600	114.920	461.580	1.239.300	—	—
MINISTERO DELL'ECONOMIA NAZIONALE								
Capitani sorveglianti	1	7.200	1.160	—	—	8.360	—	—
Sorveglianti	1	6.900	1.020	1.930	—	9.850	—	—
	2	14.100	2.180	1.930	—	18.210	—	—
TOTALE GENERALE	256	2.969.447	662.973	481.751	816.875	4.931.046	—	—

Personale militare distaccato presso i governi coloniali.

AMMINISTRAZIONE	Posti occupati	Spesa annua (di fatto) per il personale in servizio		Indennità di caro-viveri ragguagliata ad anno	Altre indennità annue fisse comprese l'assegno personale	Totale spesa annua (di fatto) per stipendi ed indennità	Pensioni di guerra	
		per stipendi	per supplemento di servizio attivo				Numero	Importo annuo
Commissariato d'Aeronautica	598	1.043.934	115.590	144.360	1.323.239	2.627.123	—	—
Ministero della Guerra	2.997	23.799.443	4.142.184	2.845.860	19.689.493	50.476.980	—	—
Ministero delle Comunicazioni	18	204.683	32.500	32.256	66.280	335.719	—	—
	3.613	25.048.060	4.290.274	3.022.476	21.079.012	53.439.822	—	—

Personale delle nuove provincie proveniente dall'antico regime.

Prospetto riassuntivo.

PERSONALE	Posti occupati	Spesa annua (di fatto) per il personale in servizio		Indennità di caro-viveri ragguagliata ad anno	Altre indennità annue fisse comprese l'assegno personale	Totale spesa annua (di fatto) per stipendi ed indennità	Pensioni di guerra	
		per stipendi	per supplemento di servizio attivo				Numero	Importo annuo
Personale civile di ruolo	5.208	51.350.653	3.329.940	12.598.573	3.377.525	70.656.691	—	—
Insegnanti	495	6.795.500	1.084.200	1.223.567	271.840	9.375.107	—	—
Militari	92	699.881	9.800	285.340	82.376	1.077.397	—	—
Impiegati avventizi	1.682	6.759.128	—	3.905.106	518.370	11.179.604	11	17.371
Operai avventizi	990	4.606.377	—	1.736.772	—	6.343.149	—	—
	8.462	70.208.589	4.423.940	19.749.358	4.250.111	98.631.948	11	17.371

Personale civile di ruolo delle nuove provincie.

DATI ANALITICI.

AMMINISTRAZIONE RUOLI ORGANICI	Posti occupati	Spesa annua (di fatto) per il personale in servizio		Indennità di caro-viveri ragguagliata ad anno	Altre indennità annue fisse comprese l'assegnamento personale	Totale spesa annua (di fatto) per stipendi ed indennità	Pensioni di guerra	
		per stipendi	per supplemento di servizio attivo				Numero	Importo annuo
MINISTERO DELLE FINANZE								
Ufficio centrale personale	341	2.640.800	—	1.011.950	264.080	3.916.830	—	—
Ragionerie delle Intendenze	103	1.097.800	181.300	299.010	—	1.578.110	—	—
Direzione Generale Catasto e Servizi tecnici	70	732.900	—	119.504	73.290	925.694	—	—
Id. Id. Dogane	386	3.846.430	—	—	468.235	4.314.665	—	—
Id. Id. Imposte dirette	351	3.524.100	555.440	852.315	160	4.932.015	—	—
Id. Id. Monopoli	49	469.500	—	150.770	69.500	689.770	—	—
R. Avvocatura Erariale	10	83.400	—	27.083	18.480	128.963	—	—
	1.310	12.394.930	736.740	2.460.632	193.745	16.486.047	—	—
MINISTERO DELLA GIUSTIZIA E AFFARI DI CULTO								
Magistratura	301	6.043.000	1.740.800	705.861	43.000	8.582.661	—	—
Cancellerie e Segreterie	453	4.022.500	51.000	1.087.200	—	5.160.700	—	—
Personale d'ordine	87	514.700	—	208.800	61.600	785.100	—	—
Id. subalt o	174	866.400	—	417.900	17.380	1.301.380	—	—
Direzione Generale Carceri e Riformatori .	258	964.763	—	442.492	133.890	1.541.145	—	—
	1.271	12.411.363	1.791.800	2.861.953	255.870	17.320.986	—	—
MINISTERO DELLA PUBBLICA ISTRUZIONE								
Personale civile non insegnante	36	249.519	32.200	82.091	26.860	390.661	—	—
MINISTERO DELL'INTERNO								
Amministrazione civile	261	2.207.500	465.720	478.190	31.200	3.182.670	—	—
Pubblica sicurezza	47	395.800	—	154.680	27.920	578.400	—	—
Sanità pubblica	46	573.500	—	91.513	158.900	823.913	—	—
	354	3.176.800	465.720	724.383	218.080	4.584.983	—	—
MINISTERO DEI LAVORI PUBBLICI								
Direzione generale affari generali e dell'edilizia	95	837.250	—	183.878	1.920	1.023.048	—	—
MINISTERO DELLA MARINA								
Personale di ragioneria	5	57.200	12.600	11.712	—	81.512	—	—
Id. dei tecnici	24	284.000	61.000	48.178	—	393.178	—	—
Id. dei disegnatori	23	247.900	54.600	51.419	—	353.319	—	—
Id. non insegnante	3	18.400	3.200	6.411	480	28.491	—	—
Id. d'ordine	18	128.100	28.200	39.486	5.140	200.926	—	—
Id. subalterno	4	23.600	3.900	8.960	—	36.460	—	—
Id. pel servizio dei fari	39	235.200	37.710	97.612	15.880	386.402	—	—
	116	993.800	201.210	263.778	21.500	1.480.288	—	—

AMMINISTRAZIONE	Posti occupati	Spesa annua (di fatto) per il personale in servizio		Indennità di caro-viveri raggugliata ad anno	Altre indennità annue fisse compreso l'assegno personale	Totale spesa annua (di fatto) per stipendi ed indennità	Pensioni di guerra	
		per stipendi	per supplemento di servizio attivo				Numero	Importo annuo
MINISTERO DELLE COMUNICAZIONI								
Personale civile	1.812	19.460.000	—	5.464.089	1.946.000	26.870.089	—	—
<i>Marina mercantile</i>								
Personale legale amministrativo	16	151.300	—	49.878	—	201.178	—	—
Id. d'ordine	15	98.500	—	35.102	—	133.602	—	—
Id. subalterno	8	40.100	—	25.714	—	65.814	—	—
	1.851	19.749.900	—	5.574.783	1.946.000	27.270.683	—	—
MINISTERO DELL'ECONOMIA NAZIONALE								
Ispettorato dell'industria e del lavoro. . .	3	41.400	—	4.791	—	46.191	—	—
Personale tecnico e d'ordine delle foreste.	40	462.500	—	119.800	4.200	586.500	—	—
Id. di custodia delle foreste.	34	255.100	—	101.432	—	356.532	—	—
Id. delle miniere.	34	268.100	—	107.836	2.400	378.336	—	—
Id. delle cantine sperimentali.	2	18.000	—	6.351	—	24.351	—	—
Id. dell'amministrazione metrica . . .	12	111.400	24.730	27.176	680	163.986	—	—
Id. non insegnante degli istituti e scuole industriali	11	64.600	10.580	23.384	6.270	104.834	—	—
Capi officina	34	316.000	66.960	56.296	—	439.996	—	—
	170	1.537.100	102.270	447.075	13.550	2.099.995	—	—
TOTALE GENERALE . . .	5.203	51.850.653	3.329.940	12.598.573	3.377.525	70.656.691	—	—

Personale insegnante delle nuove provincie.

DATI ANALITICI.

AMMINISTRAZIONE — RUOLI ORGANICI	Posti occupati	Spesa annua (di fatto) per il personale in servizio		Indennità di caro-viveri ragguagliata ad anno	Altre indennità annue fisse comprese l'assegno personale	Totale spesa annua (di fatto) per stipendi ed indennità	Pensioni di guerra	
		per stipendi	per supplemento di servizio attivo				Numero	Importo annuo
MINISTERO DELL' ISTRUZIONE								
Personale insegnante e direttivo	382	5.414.000	799.900	981.600	262.600	7.458.100	—	—
Personale insegnante (ruolo transitorio) . .	11	116.200	—	28.000	—	144.200	—	—
	393	5.530.200	799.900	1.009.600	262.600	7.602.300	—	—
MINISTERO DELLA MARINA								
<i>. R. Istituti Nautici</i>								
Personale insegnante e direttivo	18	246.100	59.500	38.645	2.580	346.825	—	—
Insegnanti supplenti e incaricati	18	59.000	—	38.500	5.900	103.400	—	—
	36	305.100	59.500	77.145	8.480	450.225	—	—
MINISTERO DELL'ECONOMIA NAZIONALE								
Personale insegnante e direttivo delle scuole industriali	66	960.200	224.800	136.822	760	1.322.582	—	—
TOTALE GENERALE	495	6.795.500	1.084.200	1.223.567	271.840	9.375.107	—	—

Impiegati avventizi delle nuove provincie.

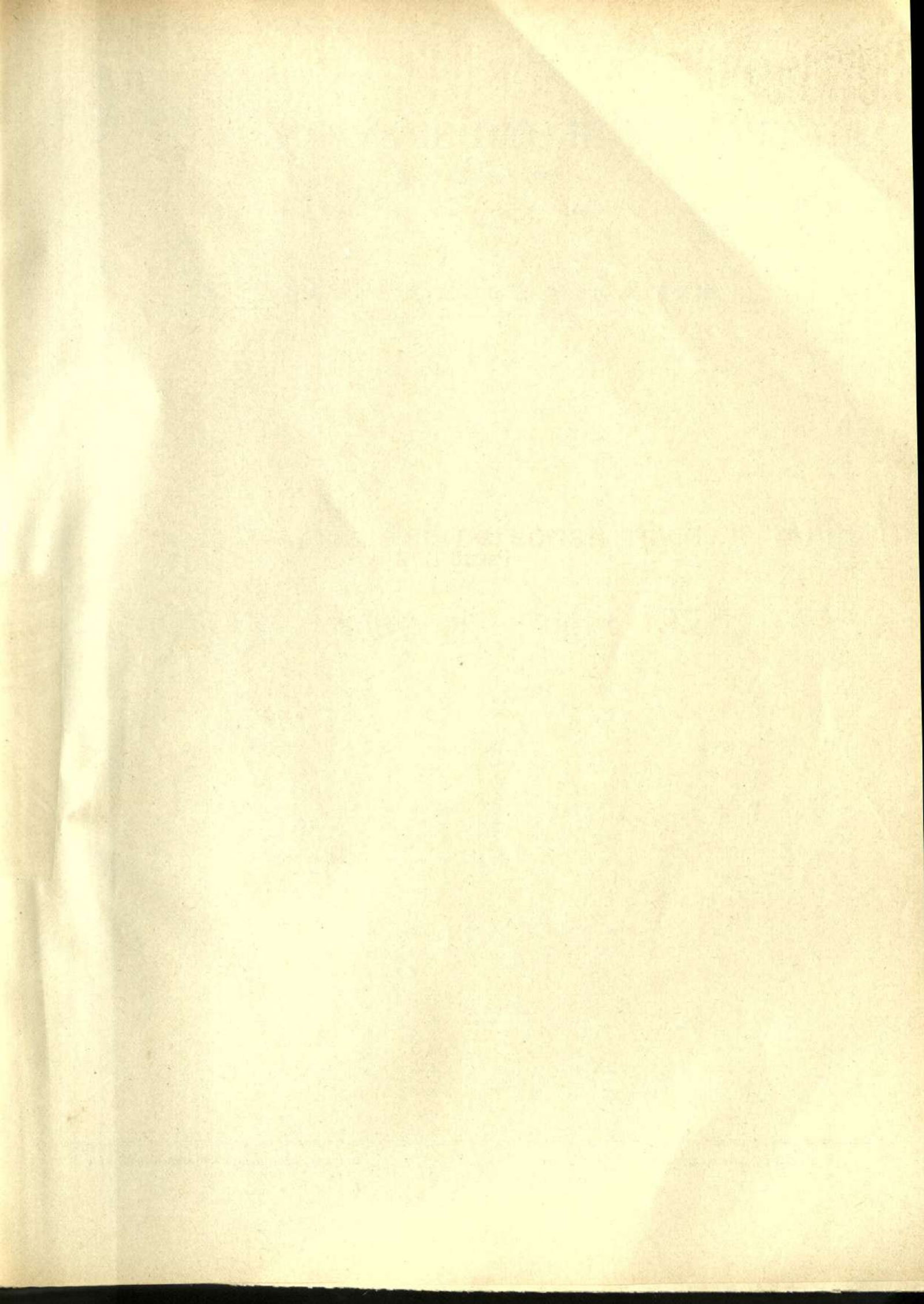
AMMINISTRAZIONE	Situazione numerica	Salario ragguagliato ad anno	Indennità caro-viveri	Altri assegni	Totale	Pensioni di guerra	
						Numero	Ammontare
Ministero delle Finanze	15	32.020	33.243	21.760	87.023	—	—
» della Giustizia	18	53.426	6.296	1.100	61.822	—	—
» dell'Istruzione	2	4.752	6.360	—	11.112	—	—
» dell'Interno	224	1.214.547	312.170	—	1.526.717	11	17.371
» delle Comunicazioni	1.279	4.955.101	3.154.868	495.510	8.605.479	—	—
» dell'Economia Nazionale	144	495.282	392.169	—	887.451	—	—
TOTALE	1.682	6.756.128	3.905.106	518.370	11.179.604	11	17.371

Personale militare delle nuove provincie.

PERSONALE	Posti occupati	Spesa annua (di fatto) per il personale in servizio		Indennità di caro-viveri ragguagliata ad anno	Altre indennità annue fisse compreso l'assegno personale	Totale spesa annua (di fatto) per stipendi ed indennità	Pensioni di guerra	
		per stipendi	per supplemento di servizio attivo				Numero	Importo annuo
MINISTERO DELLE COMUNICAZIONI								
Sottuf. delle Capitanerie di Porto	88	652.193	—	277.655	59.060	988.908	—	—
MINISTERO DELLA GUERRA								
Ufficiali	4	47.688	9.800	7.685	23.316	88.489	—	—
TOTALE	92	699.881	9.800	285.340	82.376	1.077.397	—	—

Operai avventizi delle nuove provincie.

AMMINISTRAZIONE	Posti occupati	Salario ragguagliato ad anno	Indennità caro-viveri	Altri assegni	Totale	Pensioni di guerra	
						Numero	Ammontare
MINISTERO DELLE FINANZE.							
Privative	14	63.000	42.286	—	105.286	—	—
MINISTERO DELL'ECONOMIA NAZIONALE							
Miniera di Idria	969	4.508.337	1.690.836	—	6.199.173	—	—
» di Chiusa	7	35.040	3.650	—	38.690	—	—
TOTALE	976	4.543.377	1.694.486	—	6.237.863	—	—



PREZZO L. 2—